

◎注意事項をよくお読み下さい

# りそな 経済フラッシュ

2024/11/29

りそなホールディングス 市場企画部

担当: 渋谷 和樹

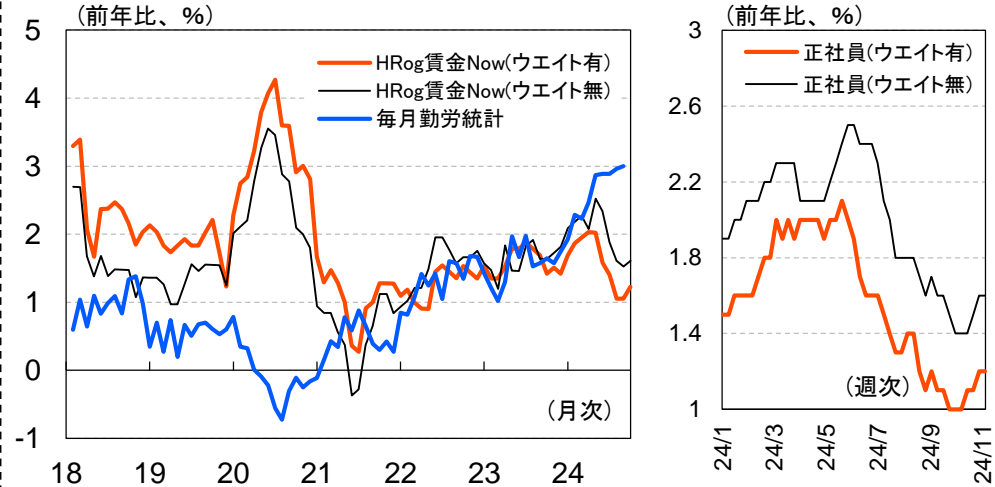


## (日米欧 Market View : 10月賃金オルタナティブデータ～HRog賃金Now)

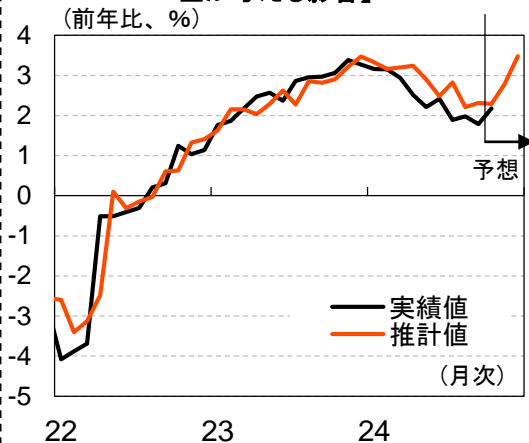
### ○弱いながらも賃上げのサービス物価への転嫁の動き継続

- ▶ 我が国の賃金動向を確認する高頻度データとして、求人広告データをもとに作成されるナウキャスト社のHRog賃金Nowがある。同指標によれば、6月以降は募集賃金の伸びが低下傾向で、毎月勤労統計の伸び率との乖離が拡大しているが、足元では下落に底打ち感がみられる(図表1)。大企業に比べて賃上げが弱いとされる中小企業については、足元の募集賃金は3%を超える大幅な伸び率増加が続いており、毎月勤労統計で確認できる実際の賃金の伸び率も全体と比べて低位ながら上昇基調にある(図表3)。
- ▶ 次に、業種別・都道府県別に賃金の伸びを相対評価で図示した(図表4)。業種別にみると前月と同様の傾向で、宿泊・飲食業、医療・福祉業、サービス業などの伸びが目立つ一方、金融業の低調さが継続している。都道府県別では、四国の伸びが相対的に大きい状況が続いている。また、都道府県別の賃金の伸びを時系列で確認すると、地方主導の構図は変わっていないが東京や愛知など都市部でも一部再加速の動きがみられる(図表5)。
- ▶ 以前のレポート(日米 Market View : オルタナティブデータの活用～HRog賃金Now)で行った分析をもとに最新の賃金データでサービス物価の上昇率を推計すると、図表2の通りになった。4月から東京都の高校授業料無償化など特殊要因による価格下押しがあったものの、前年比2%前後の水準で推移しており、足元のパート社員の時給が急激に上昇していることを要因として今後の再加速がみこまれる。企業向けサービス価格指数の伸び率は堅調に推移しており(10月実績：前年比2.9%)、サービス物価上昇の定着は次第に蓋然性が高まるだろうという評価は前月から変わらない。
- ▶ 29日に11月の東京都区部CPIが公表された。持家帰属家賃を除くサービス物価は前年比1.0%と伸び率の上昇が続いており、やや弱いながらもサービス物価への価格転嫁の動きがみられる。物価の基調に関しては概ね見通しどおりに目標の2%に向けて上昇してきていると評価でき、日銀による年内の追加利上げを後押しする材料となるだろう。

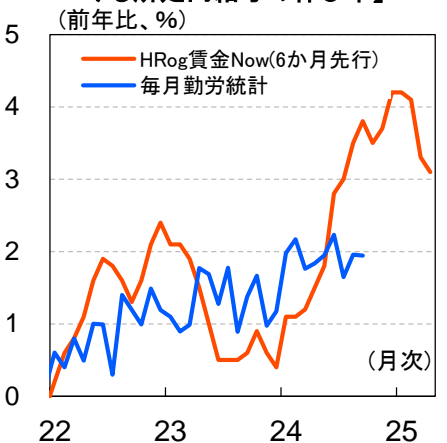
【図表1: HRog賃金Nowと毎月勤労統計(左: 月次、右: 週次)】



【図表2: CPI(持家帰属家賃除くサービス)に賃金が与える影響】



【図表3: 従業員数5～29人の企業における所定内給与の伸び率】



注：図表1は、毎月勤労統計が5人以上・一般・所定内給与、HRog賃金Nowが正社員・月給。図表3は、ともに従業員数5～29人のみのデータ。

出所：株式会社ナウキャスト『HRog賃金Now』、厚生労働省『毎月勤労統計調査』、総務省『消費者物価指数』

注：ウエイト無：職種ごとの求人数をウエイトとしたデータ。ウエイト有：総務省『労働力調査』の職種構成比を用いてウエイト調整したデータ。

◎注意事項

当資料に記載された情報は信頼に足る情報源から得たデータ等に基づいて作成しておりますが、その内容については明示されていると否とにかかわらず、弊社がその正確性、確実性を保証するものではありません。また、ここに記載された内容が事前の連絡なしに変更されることもあります。また、当資料は情報提供を目的としており、金融商品等の売買を勧誘するものではありません。取引時期などの最終決定はお客様ご自身の判断でなされるようお願い致します。

お問い合わせは、取引店の担当者までご連絡ください。

◎注意事項をよくお読み下さい



# りそな 経済フラッシュ

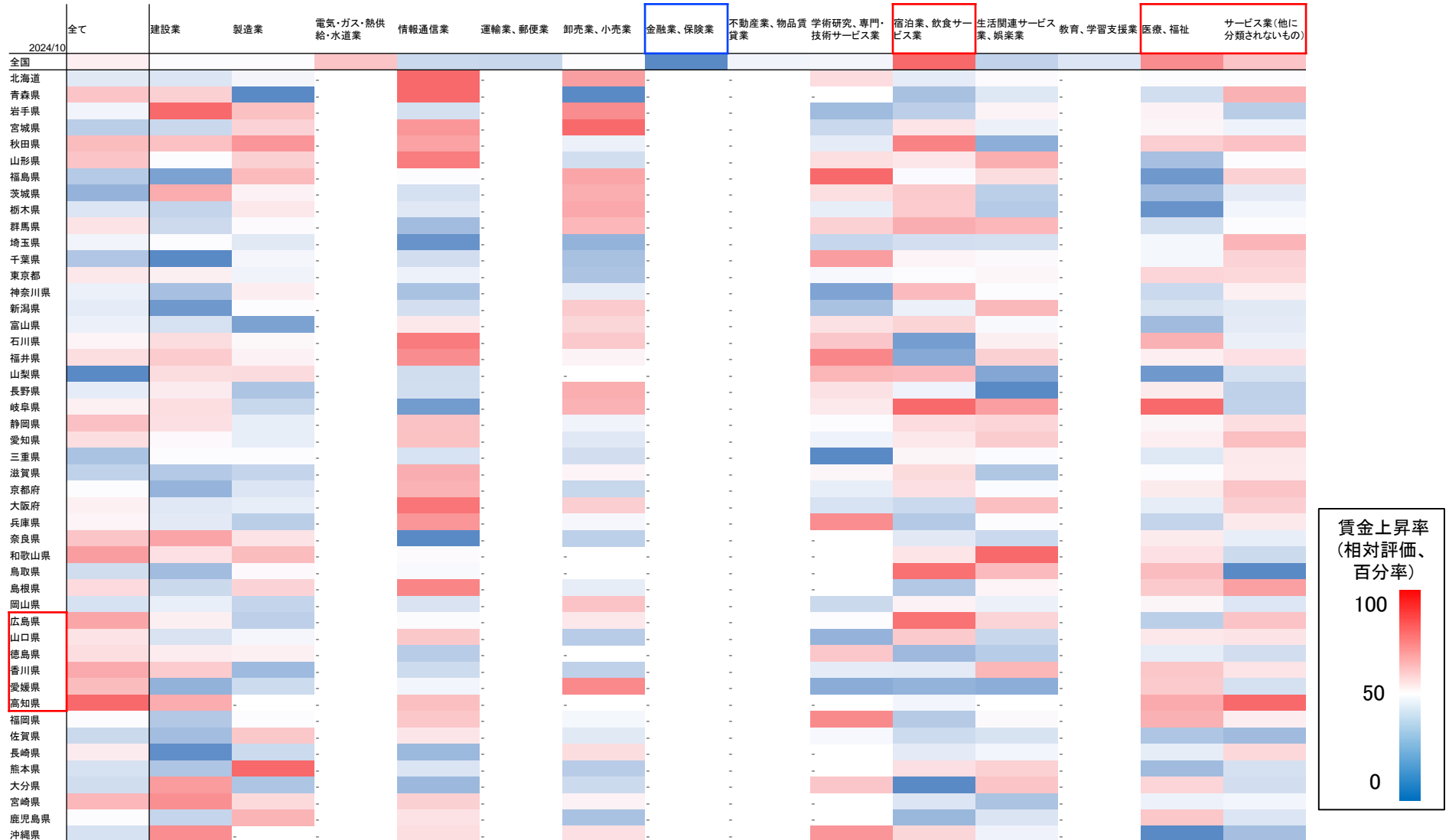
## (日米欧 Market View : 10月賃金オルタナティブデータ～HRog賃金Now)

2024/11/29

りそなホールディングス 市場企画部

担当: 渋谷 和樹

【図表4: HRog賃金Now 業種別・都道府県別 正社員募集賃金上昇率(ウエイト無)の比較】



注：全国は業種間(横方向)の相対的な比較、その他は業種ごとに都道府県間(縦方向)の相対的な比較を行っている。出所：株式会社ナウキャスト『HRog賃金Now』

◎注意事項

当資料に記載された情報は信頼に足る情報源から得たデータ等に基づいて作成しておりますが、その内容については明示されていると否とにかかわらず、弊社がその正確性、確実性を保証するものではありません。また、ここに記載された内容が事前の連絡なしに変更されることもあります。また、当資料は情報提供を目的としており、金融商品等の売買を勧誘するものではありません。取引時期などの最終決定はお客様ご自身の判断でなされるようお願い致します。

お問い合わせは、取引店の担当者までご連絡ください。

◎注意事項をよくお読み下さい

# りそな 経済フラッシュ

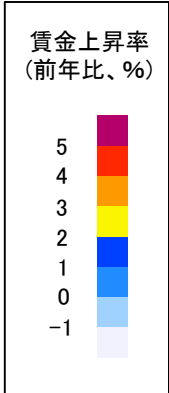
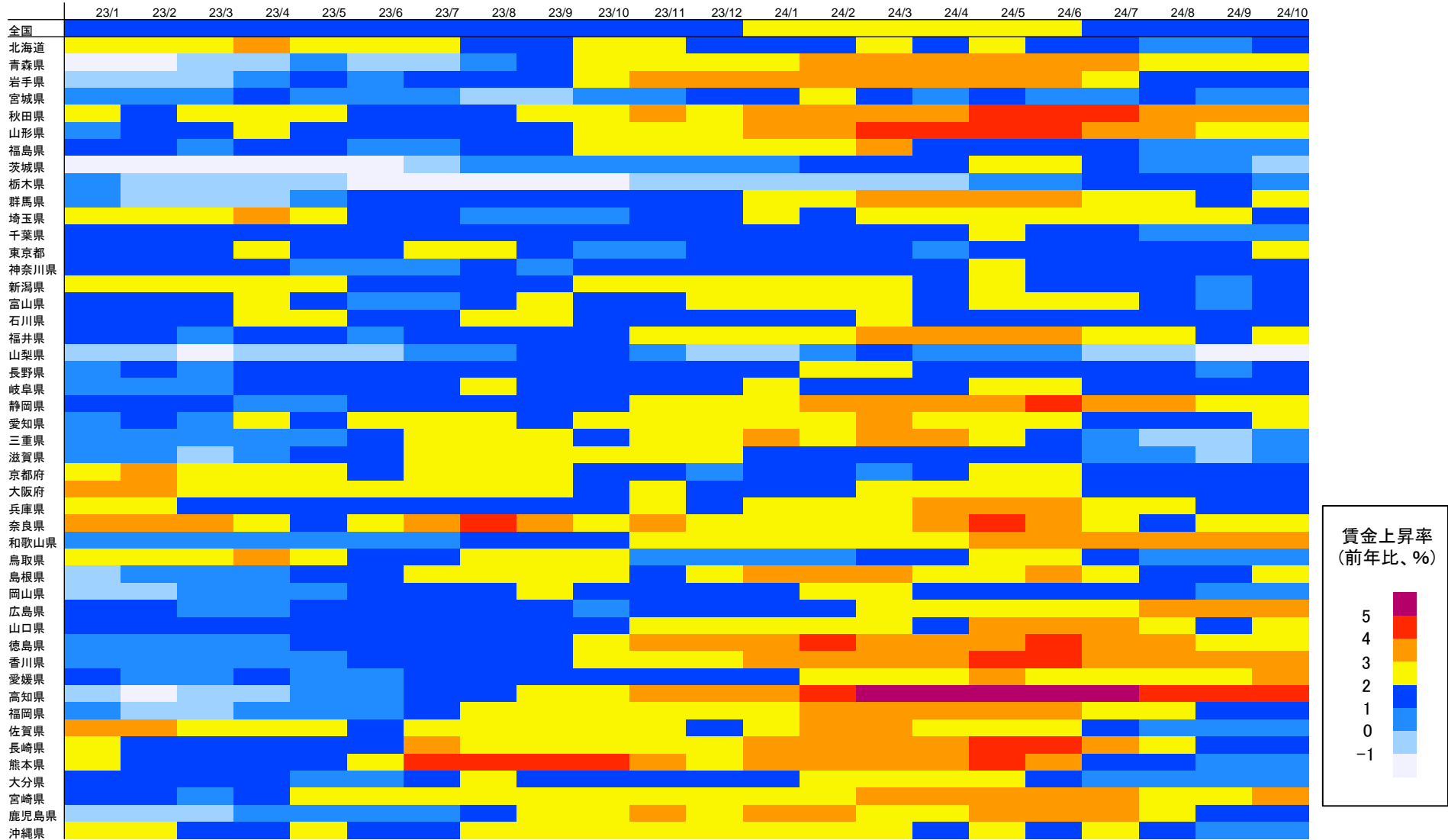
2024/11/29



## (日米欧 Market View : 10月賃金オルタナティブデータ～HRog賃金Now)

りそなホールディングス 市場企画部  
担当: 渋谷 和樹

【図表5: HRog賃金Now 都道府県別 正社員募集賃金上昇率(ウエイト無)の時系列変化】



出所：株式会社ナウキャスト『HRog賃金Now』

◎注意事項  
当資料に記載された情報は信頼に足る情報源から得たデータ等に基づいて作成しておりますが、その内容については明示されていると否とにかかわらず、弊社がその正確性、確実性を保証するものではありません。また、ここに記載された内容が事前の連絡なしに変更されることもあります。また、当資料は情報提供を目的としており、金融商品等の売買を勧誘するものではありません。取引時期などの最終決定はお客様ご自身の判断でなされるようお願い致します。

お問い合わせは、取引店の担当者までご連絡ください。

◎注意事項をよくお読み下さい



# りそな 経済フラッシュ

## (日米欧 Market View : 10月賃金オルタナティブデータ～HRog賃金Now)

2024/11/29

りそなホールディングス 市場企画部  
担当: 渋谷 和樹

## ■バックナンバー (直近発行レポート30本)

No	発行日	テーマ	タイトル
91	2024/10/3	欧州経済	<a href="#">9月ユーロ圏物価動向</a>
92	2024/10/4	日本株	<a href="#">日本株需給(9月24日～9月27日)</a>
93	2024/10/7	米国経済	<a href="#">9月雇用統計</a>
94	2024/10/11	半導体, 日本株, 米国株	<a href="#">半導体市場 Monthly (2024年10月)</a>
95	2024/10/11	米国経済	<a href="#">9月CPI</a>
96	2024/10/11	コモディティ	<a href="#">9月WTI原油先物価格</a>
97	2024/10/11	日本株	<a href="#">日本株需給(9月30日～10月4日)</a>
98	2024/10/18	豪州経済	<a href="#">10月豪州概況</a>
99	2024/10/18	欧州経済	<a href="#">ECB&lt;欧州中央銀行&gt;理事会</a>
100	2024/10/23	欧州経済	<a href="#">10月ユーロ概況</a>
101	2024/10/30	日本経済	<a href="#">9月物価オルタナティブデータ～日経CPINow</a>
102	2024/10/30	日本経済	<a href="#">9月賃金オルタナティブデータ～HRog賃金Now</a>
103	2024/11/1	欧州経済	<a href="#">ユーロ圏GDP統計</a>
104	2024/11/1	日本株	<a href="#">日本株需給(10月21日～10月25日)</a>
105	2024/11/5	日本株	<a href="#">日本株 10月セクター動向と11月見通し</a>
106	2024/11/5	米国経済	<a href="#">10月ISM製造業景況感指数</a>
107	2024/11/5	米国経済	<a href="#">10月雇用統計</a>
108	2024/11/5	日本株, 米国株	<a href="#">11月日米株バリュエーション～日本: 中立、米国: 強気</a>
109	2024/11/5	欧州経済	<a href="#">10月ユーロ圏物価動向</a>
110	2024/11/8	米国経済	<a href="#">11月FOMC</a>
111	2024/11/8	米国政治, 米国株	<a href="#">2024年米大統領選挙結果のマーケットへの影響</a>
112	2024/11/11	日本株	<a href="#">日本株需給(10月28日～11月1日)</a>
113	2024/11/11	半導体, 日本株, 米国株	<a href="#">半導体市場 Monthly (2024年11月)</a>
114	2024/11/14	米国経済	<a href="#">10月CPI</a>
115	2024/11/14	コモディティ	<a href="#">10月WTI原油先物価格</a>
116	2024/11/14	豪州経済	<a href="#">11月豪州概況</a>
117	2024/11/15	日本株	<a href="#">日本株需給(11月5日～11月8日)</a>
118	2024/11/22	欧州経済	<a href="#">2024年第3四半期ユーロ圏賃金動向</a>
119	2024/11/22	米国株, 日本株	<a href="#">エヌビディアの決算とマーケットへの影響 2025 3Q</a>
120	2024/11/22	日本株	<a href="#">日本株需給(11月11日～11月15日)</a>

## ◎注意事項

当資料に記載された情報は信頼に足る情報源から得たデータ等に基づいて作成しておりますが、その内容については明示されていると否とにかかわらず、弊社がその正確性、確実性を保証するものではありません。また、ここに記載された内容が事前の連絡なしに変更されることもあります。また、当資料は情報提供を目的としており、金融商品等の売買を勧誘するものではありません。取引時期などの最終決定はお客様ご自身の判断でなされるようお願い致します。

お問い合わせは、取引店の担当者までご連絡ください。