

◎注意事項をよくお読み下さい

# りそな 経済フラッシュ

2024/6/25

りそなホールディングス 市場企画部

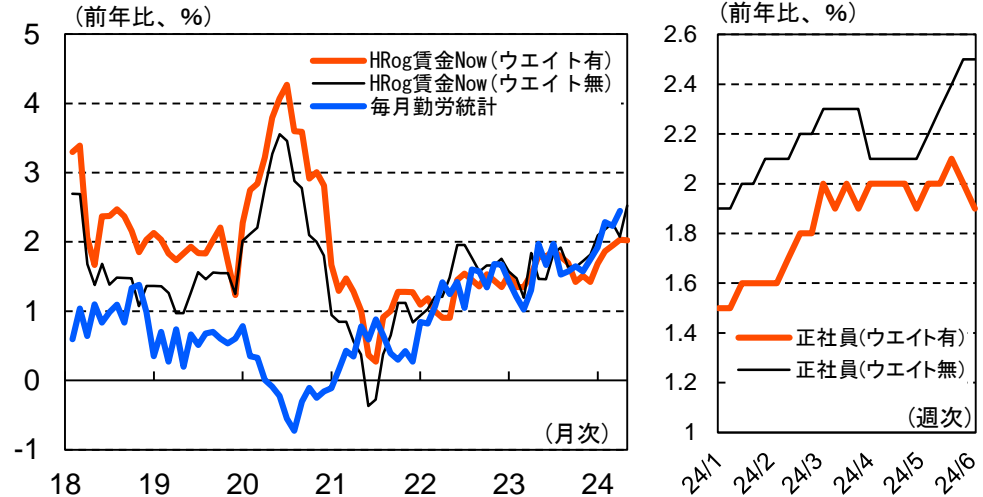
担当: 渋谷 和樹

## (日米欧 Market View : 5月賃金オルタナティブデータ～HRog賃金Now)

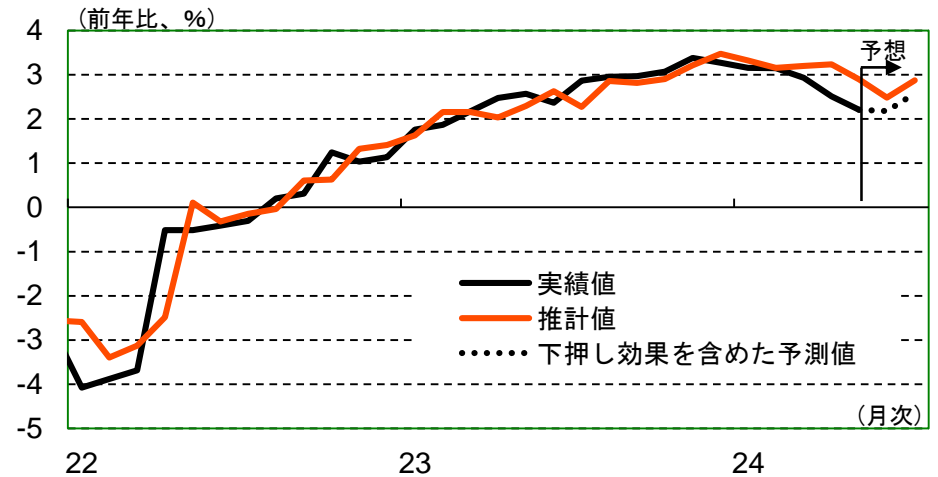
### ○5月の賃金先行指標はまちまちも、西日本で高い伸びを示す

- ▶ 我が国の賃金動向を確認する高頻度データとして、求人広告データのをもとに作成されるナウキャスト社のHRog賃金Nowがある。同指標によれば、最新のデータにおいても比較的高い募集賃金の伸びが継続していることがわかる(図表1)。ただし、業種ごとの求人数をそのままウエイトとしたデータ(グラフの「ウエイト無」)が足元でも継続して上昇している一方で、総務省が実施している労働力調査による職種構成比を用いてウエイト調整したデータ(グラフの「ウエイト有」)は前年比2%前後で上げ止まりがみられ、今後の推移に注視を要する。
- ▶ 次に、業種別・都道府県別に賃金の伸びを相対評価で図示した(図表3)。業種別にみると、製造業、サービス業、建設業などの伸びが目立つ一方、娯楽系や公務員などがふるわなかった。また、都道府県別では西日本、特に四国や九州の伸びが著しい結果となったが、首都圏などは相対的に伸びが小さかった。九州を中心に、TSMCをはじめとした大規模工場の誘致が相次いでいることの波及効果が製造業以外の業種にも表れてきているとみられる。
- ▶ 前回のレポート(日米 Market View : オルタナティブデータの活用～HRog賃金Now)で行った分析をもとに最新の賃金データでサービス物価を推計すると、図表2の通りになった。足元で実績値と推計値にやや乖離がみられるが、これは授業料や宿泊料で特殊要因による価格下押しがあったことが大きい。東京都の高校授業料無償化により4月からサービス物価上昇率が0.2%程度下押しされていることに加え、前年同月に5連休があり宿泊料が高くなっていたことから5月の宿泊料上昇率が低下してサービス物価上昇率を0.1%程度下押しした。
- ▶ 東京都の高校授業料無償化による下押し効果は今後1年間続くが、それでもなお、賃金上昇のサービス物価への転嫁を受けてサービス物価は前年比2%台の水準で上昇していくとみられる。財や食料の物価上昇率が低下していくなか、インフレ率2%の達成にはサービス物価の動向がより重要となっている。現状の賃金物価動向だけでいえば7月の利上げはやや早計とみるが、今回相対的に賃金の伸びが低かった人口ボリュームゾーンの首都圏でも伸びが高まってくるようであれば、いよいよ日銀による追加利上げの可能性が高まるだろう。

【図表1: HRog賃金Nowと毎月勤労統計(左: 月次、右: 週次)】



【図表2: CPI(持家帰属家賃除くサービス)に賃金が与える影響】



注: 図表1は、毎月勤労統計が5人以上・一般・所定内給与、HRog賃金Nowが正社員・月給出所: 株式会社ナウキャスト『HRog賃金Now』、厚生労働省『毎月勤労統計調査』、総務省『消費者物価指数』

◎注意事項

当資料に記載された情報は信頼に足る情報源から得たデータ等に基づいて作成しておりますが、その内容については明示されていると否とにかかわらず、弊社がその正確性、確実性を保証するものではありません。また、ここに記載された内容が事前の連絡なしに変更されることもあります。また、当資料は情報提供を目的としており、金融商品等の売買を勧誘するものではありません。取引時期などの最終決定はお客様ご自身の判断でなされるようお願い致します。

お問い合わせは、取引店の担当者までご連絡ください。

◎注意事項をよくお読み下さい

# りそな 経済フラッシュ

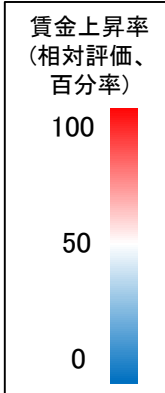
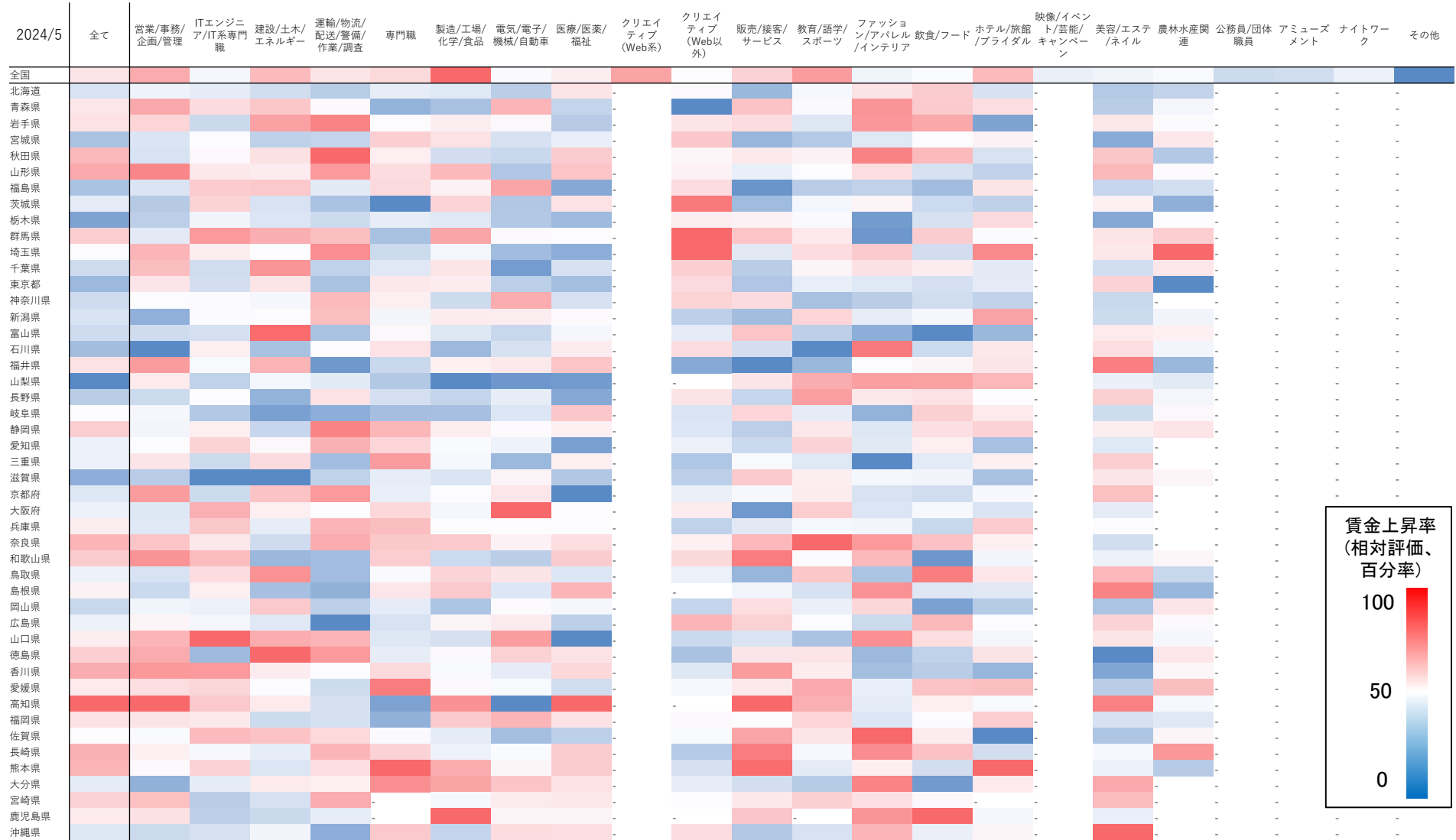
2024/6/25



(日米欧 Market View : 5月賃金オルタナティブデータ～HRog賃金Now)

りそなホールディングス 市場企画部  
担当: 渋谷 和樹

【図表3: HRog賃金Now 業種別・都道府県別 正社員賃金上昇率(ウエイト無)の比較】



注：全国は業種間(横方向)の相対的な比較、その他は業種ごとに都道府県間(縦方向)の相対的な比較を行っている。出所：株式会社ナウキャスト『HRog賃金Now』

◎注意事項  
当資料に記載された情報は信頼に足る情報源から得たデータ等に基づいて作成しておりますが、その内容については明示されていると否とにかかわらず、弊社がその正確性、確実性を保証するものではありません。また、ここに記載された内容が事前の連絡なしに変更されることもあります。また、当資料は情報提供を目的としており、金融商品等の売買を勧誘するものではありません。取引時期などの最終決定はお客様ご自身の判断でなされるようお願い致します。

お問い合わせは、取引店の担当者までご連絡ください。

◎注意事項をよくお読み下さい



# りそな 経済フラッシュ

## (日米欧 Market View : 5月賃金オルタナティブデータ～HRog賃金Now)

2024/6/25

りそなホールディングス 市場企画部  
担当: 渋谷 和樹

## ■バックナンバー(直近発行レポート30本)

No	発行日	テーマ	タイトル
2	2024/4/5	日本株	<a href="#">日米Market View : 日本株需給</a>
3	2024/4/12	日本株	<a href="#">日米Market View : 日本株需給</a>
4	2024/4/19	日本株	<a href="#">日米Market View : 日本株需給</a>
5	2024/4/22	米国株	<a href="#">日米Market View : シリコンサイクルから見る米ハイテク株の展望</a>
6	2024/4/23	日本株	<a href="#">日米Market View : 日本株バリュエーション</a>
7	2024/4/26	日本株	<a href="#">日米Market View : 日本株需給</a>
8	2024/5/2	米国経済	<a href="#">日米Market View : 5月FOMC</a>
9	2024/5/7	米国経済, 米国株	<a href="#">日米Market View : 米国のAIブームはITバブルと同じ末路を辿るのか?</a>
10	2024/5/13	日本株	<a href="#">日米Market View : 日本株需給</a>
11	2024/5/13	日本経済	<a href="#">日米Market View : オルタナティブデータの活用～日経CPINow</a>
12	2024/5/16	日本株	<a href="#">日米Market View : 3月決算企業の本決算と日本株への影響</a>
13	2024/5/17	日本株	<a href="#">日米Market View : 日本株需給</a>
14	2024/5/20	日本株	<a href="#">日米Market View : TOPIX採用企業の株主還元</a>
15	2024/5/21	日本経済	<a href="#">日米Market View : オルタナティブデータの活用～HRog賃金Now</a>
16	2024/5/23	米国株	<a href="#">日米Market View : エヌビディアの決算とマーケットへの影響</a>
17	2024/5/24	日本株	<a href="#">日米Market View : 日本株需給</a>
18	2024/5/30	日本株	<a href="#">日米Market View : セクター動向</a>
19	2024/5/30	欧州経済	<a href="#">日米欧 Market View : ユーロ圏賃金動向</a>
20	2024/5/31	日本株	<a href="#">日米欧 Market View : 日本株需給</a>
21	2024/5/31	日本株	<a href="#">日米欧 Market View : 日本株バリュエーション～日本株の妥当レンジを試算</a>
22	2024/6/4	欧州経済	<a href="#">日米欧 Market View : ユーロ圏物価動向</a>
23	2024/6/7	欧州経済	<a href="#">日米欧 Market View : ECB&lt; 欧州中央銀行 &gt; 理事会</a>
24	2024/6/10	米国経済	<a href="#">日米欧 Market View : 5月雇用統計</a>
25	2024/6/10	米国経済, 米国株	<a href="#">日米欧 Market View : 半導体市場 Monthly (2024年6月)</a>
26	2024/6/13	米国経済	<a href="#">日米欧 Market View : 5月CPI</a>
27	2024/6/13	米国経済	<a href="#">日米欧 Market View : 6月FOMC</a>
28	2024/6/14	日本株	<a href="#">日米欧 Market View : 日本株需給</a>
29	2024/6/19	米国経済	<a href="#">日米欧 Market View : 5月小売売上高</a>
30	2024/6/20	コモディティ	<a href="#">日米欧 Market View : 銅価格</a>
31	2024/6/21	日本株	<a href="#">日米欧 Market View : 日本株需給 (6月10日～6月14日)</a>

◎注意事項

当資料に記載された情報は信頼に足る情報源から得たデータ等に基づいて作成しておりますが、その内容については明示されていると否とにかかわらず、弊社がその正確性、確実性を保証するものではありません。また、ここに記載された内容が事前の連絡なしに変更されることもあります。また、当資料は情報提供を目的としており、金融商品等の売買を勧誘するものではありません。取引時期などの最終決定はお客様ご自身の判断でなされるようお願い致します。

お問い合わせは、取引店の担当者までご連絡ください。