

りそな外為レポート

りそな WEEKLY COLUMN

りそな外為レポート

米ドル高は一時的か (P2)

りそな銀行 市場トレーディング室
カスタマーディーラー 武富 龍太

今週のドル円予想レンジ **103.70 ~ 105.20**

りそなWEEKLY COLUMN

～ 埼玉県を盛り上げよう！ ～ (P3)

埼玉りそな銀行 資金証券部
佐藤 泰子

- 大河ドラマの経済効果はどれほどか
- 今年の主人公は 渋沢栄一
- 埼玉県は生誕150周年 ふっかちゃん もいるよ

2021/2/1

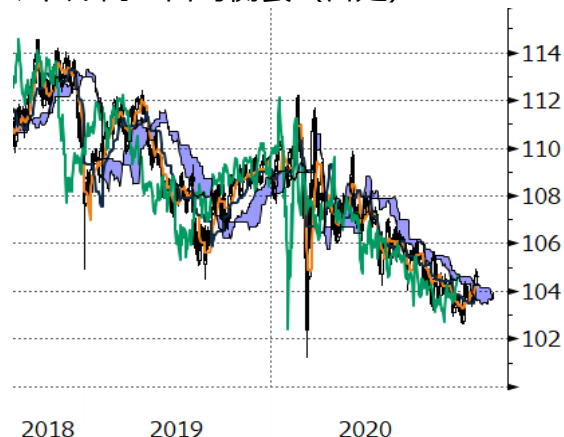
りそな外為レポート

米ドル高は一時的か

今週のドル円予想レンジ **103.70 ~ 105.20**

(りそな銀行市場トレーディング室予想 発行当日の10時時点)

◆ドル円一目均衡表（日足）



◆為替相場のすすめ

先週のドル円相場は上昇。個人資金により機関投資家がショートスクイズさせられるという“ゲームストップ・ショック”を契機に、株式バブル懸念が意識され株価が下落。安全資産として米ドルが買われた。

足許では投資家のリスク回避姿勢が強まっているが、長続きはしないであろう。なぜなら、“ゲームストップ・ショック”により、今後は株の空売りがしづらくなるはずだからだ。経済合理性に基づかず、いつヘッジファンドが標的にされるか分からない。まして、政府や中央銀行が緩和策を通じて過剰流動性を供給し続ける間は、尚更である。そうであれば、株価下落と米ドル高は一時的だろう。

年始にトリプルブルー期待から上昇した米金利は、追加経済対策が進んでいないことから上昇一服。一方で、景気回復期待を受けたインフレ期待の上昇は続いていることで、米実質金利の低下は続いている。

昨年来の米ドル安材料に大きな変化はなく、ドル円は下落を予想する。
(カスタマーディーラー 武富龍太)

◆ 今週の日程

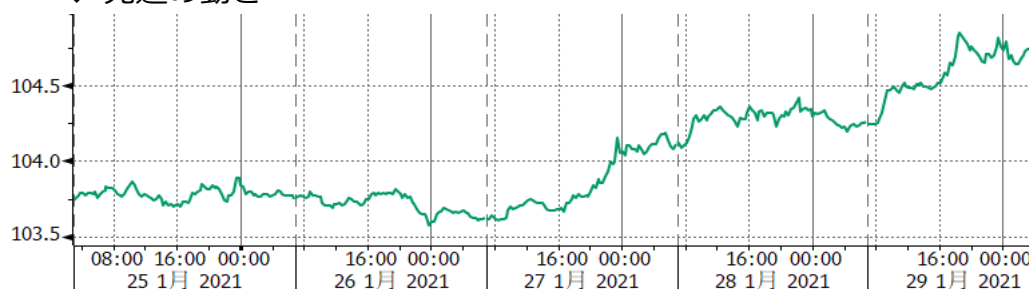
1日(月) 米 1月ISM製造業
1日(月) 中 1月製造業PMI
2日(火) 欧 20/4Q ユーロ圏GDP
3日(水) 欧 1月CPI
3日(水) 米 1月ISM非製造業

3日(水) 米 1月ADP雇用統計
4日(木) 英 BOE金融政策委員会
4日(木) 米 12月製造業受注
5日(金) 米 1月雇用統計
5日(金) 米 12月貿易収支

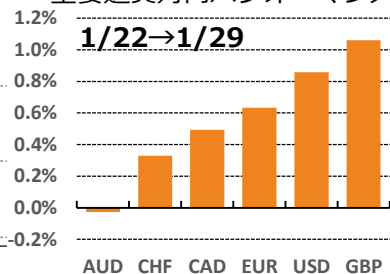
◆ 今週の予想 (ドル高 強い ↑ 普通 ↑ ドル安 強い ↓ 普通 ↓) NY引け値 1月29日(金) 104.68円 VS 2月5日(金)

東京							大阪				埼玉					
井口	中根	石川	湊	小新	田中	中里	伊藤	村永	小林	鈴木	武富	上野	小林	津田	石井	佐藤
↑	↓	↓	↓	↓	↑	↑	↓	休	↓	↓	↓	↓	↓	↑	↑	↑

◆ 先週の動き



主要通貨対円パフォーマンス



出所：Bloomberg

◎注意事項
お問い合わせは、取引店の担当者までご連絡ください。当資料に記載された情報は信頼に足る情報源から得たデータ等に基づいて作成しておりますが、その内容については明示されていると否とにかかわらず、弊社がその正確性、確実性を保証するものではありません。また、ここに記載された内容が事前の連絡なしに変更されることもあります。また、当資料は情報提供を目的としており、金融商品等の売買を勧誘するものではありません。取引時期などの最終決定はお客様ご自身の判断でなされるようお願いいたします。

2021/2/1

りそな WEEKLY COLUMN

～ 埼玉県を盛り上げよう！ ～

- 大河ドラマの経済効果はどれほどか
- 今年の主人公は 渋沢栄一
- 埼玉県は生誕150周年 ふっかちゃん もいるよ

埼玉りそな銀行 資金証券部
佐藤 泰子

大河ドラマの 経済効果はどれほどか

私事ですが、去年は2020年大河ドラマ「麒麟がくる」に大いにハマった年となりました。解説本を購入し（前編・後編・完結編・完全読本・続・完全読本）、ダイジェストを繰り返し見直し、明智光秀ゆかりの地を巡り、大河ドラマ館3館へも訪問しました。



出典) 岐阜観光ポータルサイト

企業とのコラボ商品も

今や日本の文化ともいえる大河ドラマですが、大河ドラマにおける**経済効果**はどれほどなのでしょう。大河ドラマは約1年間放映されることもあり、その舞台となる地域にもたらす経済効果は、少なくとも100億円を上回り、地域によっては200億円を超えと言われています。今や大河ドラマは、地域の経済発展に大きく寄与するものとなっているのです。



出典) キリンビバレッジHP

経済効果の内容としては、直接的にはNHK撮影隊の宿泊、弁当代などの撮影関連、大河ドラマ館の設営、イベント実施やグッズ販売が挙げられます。また間接的には、インフラ（公共施設、地下鉄、バス停、コンビニエンスストア、道の駅など）やインターネット環境の整備、またそれにかかる地域従業員の雇用創出など、その範囲は多岐に渡ります。

りそな WEEKLY COLUMN

・ 実際の経済効果は

こちら↓ **過去歴代**の大河ドラマの経済効果です。

(さすが坂本龍馬、西郷隆盛は、群を抜いて人気があるようです)

開催年	ドラマ	人物	経済効果	都道府県
2004	新選組!	近藤勇	203億円	京都府
2005	義経	源義経	179億円	山口県
2006	功名が辻	山内一豊	135億円	高知県
2007	風林火山	山本勘助	109億円	長野県
2008	篤姫	篤姫	262億円	鹿児島県
2009	天地人	直江兼統	204億円	新潟県
2010	龍馬伝	坂本龍馬	535億円	高知県
2011	江〜姫たちの戦国〜	江	162億円	滋賀県
2012	平清盛	平清盛	202億円	広島県
2013	八重の桜	新島八重	224億円	福島県
2014	軍師官兵衛	黒田官兵衛	169億円	福岡県
2015	花燃ゆ	杉文	138億円	山口県
2016	真田丸	真田信繁	200億円	長野県
2017	おんな城主 直虎	井伊直虎	248億円	静岡県
2018	西郷どん	西郷隆盛	307億円	鹿児島県
2019	いだてん	金栗四三	102億円	熊本県
2020	麒麟がくる	明智光秀	?	岐阜県

出展) 各・金融機関・経済研究所

・ ふっかちゃんもいるよ



今年2021年の大河ドラマは新・一万円札の顔としても注目される渋沢栄一が主人公です。渋沢栄一の生誕地でもある**埼玉県・深谷市**では、埼玉県初の大河ドラマ館を設営、またスタンプラリーやイベント、ラッピングバスなどを通じ、埼玉県観光発信の強化に乗り出しています。大河ドラマ館ではドラマのストーリー紹介や、小道具や衣装の展示、また撮影現場の再現など、大河ドラマをより引き立てる内容となっています。深谷駅からは徒歩16分の距離ですが、周辺地域にも渋沢栄一ゆかりの地があり、併せて巡れば渋沢栄一をより深く知ることが出来ます。

そして偶然にも、今年**埼玉県は生誕150周年**を迎えます。キャッチフレーズは「こころ、咲いたまま」。大河ドラマをひとつのきっかけに、今年埼玉県が大いに盛り上がっていくことを期待しています。

(美味しい食べ物も沢山!! 大宮ナポリタン、飯能すいとん、秩父わらじカツ、北本トマトカレーなど)

出典) 深谷市公式HP