

◆前営業日の相場動向◆

半導体株安で日米株下落、米10年金利は約1か月ぶりの高水準

	7/7	前日比		7/7	前日比		7/7	前日比
日本国債(10年)	2.841%	0.011%	日経平均(円)	68,256.96	-1,480.73	ドル円	162.10	0.01
独国債(10年)	2.993%	0.045%	独DAX(pt)	25,465.25	-352.64	NY原油	70.44	1.89
米国債(10年)	4.551%	0.082%	NYダウ(ドル)	52,925.15	-130.76	NY金	4,157.40	-10.10

【ポイント】

- **日本株は下落。**韓国半導体大手サムスン電子の大幅安を受け、東京市場でもAI・半導体関連株に売りが広がった。過熱感の強かった半導体株への利益確定売りや短期筋の見切り売りも重なり、日経平均は大幅に下落した。
- **米国株は下落。**アジア市場でのAI・半導体株売りが米国市場にも波及し、半導体関連株を中心に下落した。AI投資への懸念に加え、原油先物相場の上昇も主力株の売りにつながり、主要三指数は揃って下落した。
- **米金利は上昇。**中東情勢の緊迫化を受けた原油高や、予想インフレ率の上昇を背景に、10年金利は約1か月ぶりの高水準まで上昇した。アマゾン・ドット・コム的大型社債発行計画が報じられたことも債券売りにつながった。
- **ドル円は横ばい。**原油高や米金利上昇を受けて円売り・ドル買いが出た。一方、為替介入への警戒感は根強く、ドル円は小幅な動きにとどまった。

【主な材料】

- ホルムズ海峡でタンカー3隻が攻撃され、WTI原油先物は一時1バレル=72ドル台
- NY連銀1年先インフレ期待(6月)：3.67%(5月:3.46%)

◆本日の見通し◆

押し目買いで日本株反発、原油高を背景に米金利・ドル円は上昇を予想

予想レンジ

日本株 ↗ 69,000-70,000

米金利 ↗ 4.55-4.65

ドル円 ↗ 162.00-162.60

- **日本株**は上昇を予想。米半導体株安は前日の日本株市場で概ね織り込み済とみられ、売り一巡後は押し目買いが優勢となろう。
- **米金利**は上昇を予想。原油高によるインフレ懸念が意識されるなか、米10年債入札を巡る需給動向も注目されよう。
- **ドル円**は上昇を予想。原油高や米金利上昇を背景にドル買いが優勢となるなか、介入警戒が意識されつつも、じり高の展開となろう。

◆本日の注目ポイント◆

信用市場の落ち着きが株価を下支え

- 米国株式市場は足もとで高値圏ながら一服感がみられる。一方、下図のナスダック指数とクレジットスプレッド（BBB格社債利回り－国債利回り）を比較すると、信用スプレッドは依然低位で推移しており、信用不安の広がりは限定的である。このため、現時点では株価の本格調整リスクもなお限定的と考える。社債市場でも昨日のアマゾンによる大型起債は良好に消化されており、企業の資金調達環境は引き続き良好である。
- 過去の調整局面を振り返ると、①政治要因（2025年のトランプ政権を巡る不透明感、2026年の中東情勢）、②インフレ再加速（2022年）、③米景気後退懸念と円キャリートレードの巻き戻し（2024年）が主因であった。現状では①中東情勢の緊張再燃、②来週14日の米CPI、③IMM円売りポジションがネット15万枚まで積み上がるなかでの円キャリー巻き戻しが当面の注目材料。米CPIがインフレ再加速を示すかが、株価の方向性を左右する最大の焦点となろう。



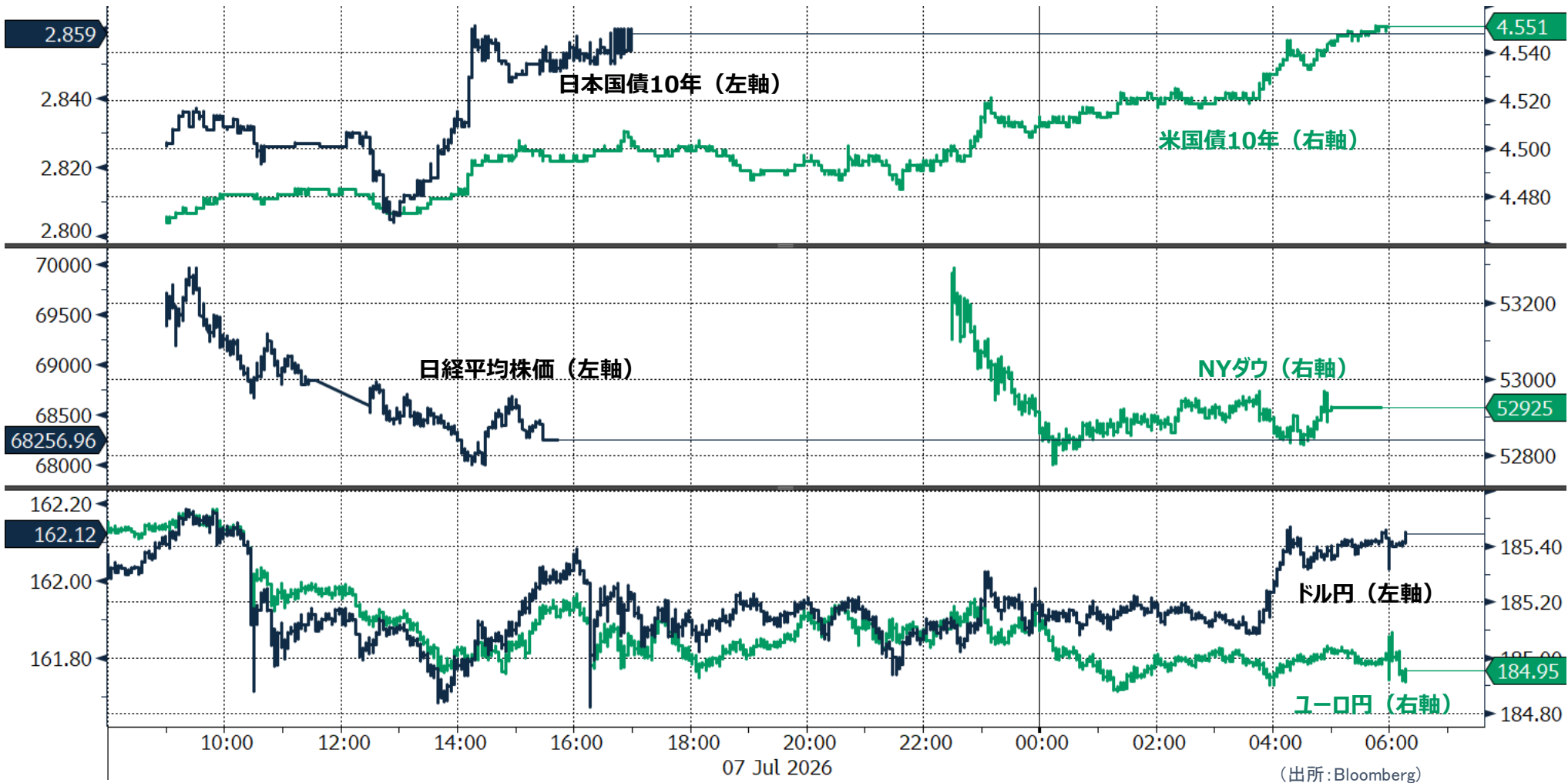
(出所)Bloomberg

◆当面の注目イベント◆

	イベント	注目点
7/14	ウォッシュFRB議長 議会証言	6月FOMC後の記者会見ではウォッシュ流としてフォワードガイダンスの廃止を打ち出し、5つのタスクフォースを立ち上げることを公表。進捗が注目される。また当日は記者ではなく議員が相手であり、政治対応としての手腕も注目されよう。
7月中	骨太方針2026の閣議決定	来年度予算の方針の骨格となるもの。高市政権は財政拡張路線とされており大規模な財政には警戒感が強まっている。一方、歳出削減についても議論が進められており、全体として財政への配慮がうかがえるかが焦点となる。

○TOPIX33業種中 21業種が下落（値下がり率上位）非鉄金属> 金属製品> 機械
○S&P11業種中 6業種が上昇（値上がり率上位）エネルギー>ヘルスケア>不動産
○主要通貨強い順 CAD> USD> JPY> GBP> EUR> CHF> AUD

◆前営業日のマーケット動向◆

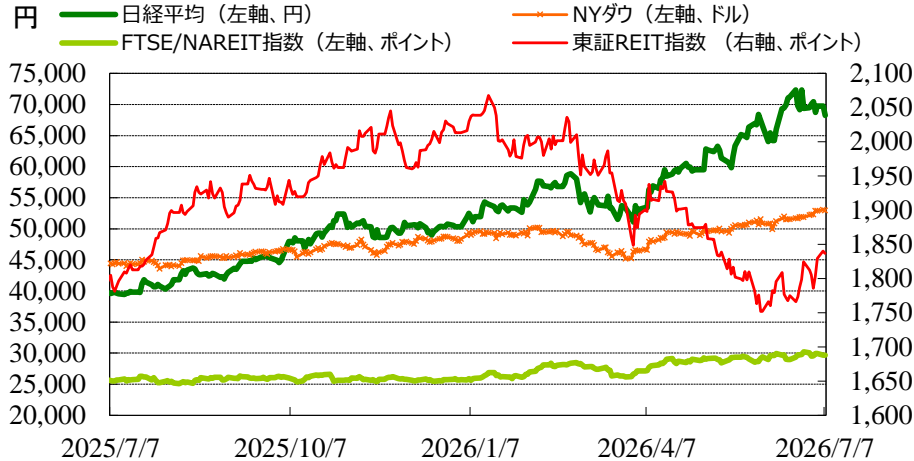


◎注意事項◎ お問い合わせは、取引店の担当者までご連絡ください。当資料に記載された情報は信頼に足る情報源から得たデータ等に基づいて作成しておりますが、その内容については明示されていないと否にかかわらず、弊社がその正確性、確実性を保証するものではありません。また、ここに記載された内容が事前の連絡なしに変更されることもあります。また、当資料は情報提供を目的としており、金融商品等の売買を勧誘するものではありません。取引時期などの最終決定はお客様ご自身の判断でなされるようお願いいたします。

(出所：Bloomberg)

◆マーケット・チャート◆

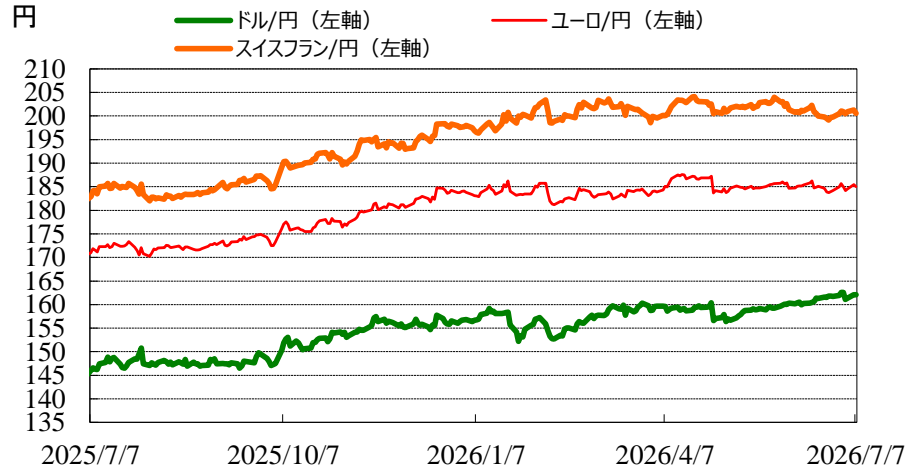
図表1：株式市場（日経平均、NYダウ、東証REIT指数、FTSE/NAREIT指数）



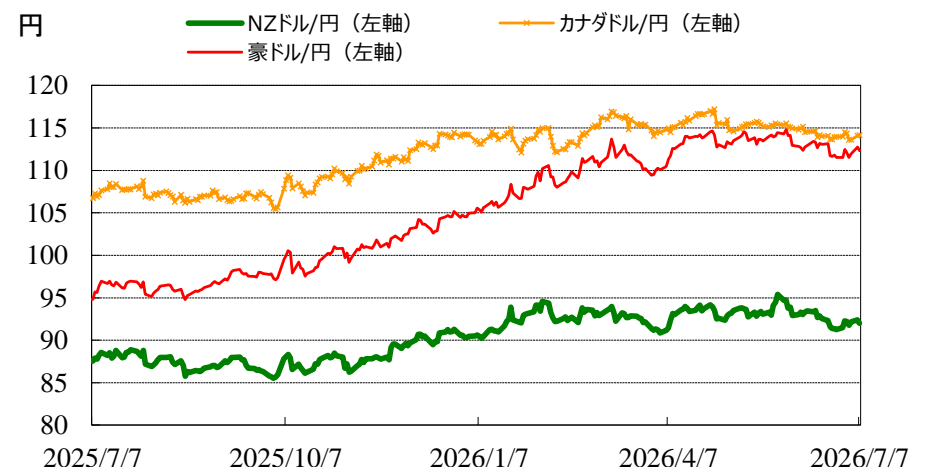
図表2：債券市場（日米2年金利、10年金利）



図表3：為替市場（ドル/円、ユーロ/円、スイスフラン/円）



図表4：為替市場（豪ドル/円、NZドル/円、カナダドル/円）



◎注意事項◎ お問い合わせは、取引店の担当者までご連絡ください。当資料に記載された情報は信頼に足る情報源から得たデータ等に基づいて作成しておりますが、その内容については明示されていると否とにかかわらず、弊社がその正確性、確実性を保証するものではありません。また、ここに記載された内容が事前の連絡なしに変更されることもあります。また、当資料は情報提供を目的としており、金融商品等の売買を勧誘するものではありません。取引時期などの最終決定はお客様ご自身の判断でなされるようお願いいたします。

(出所：Bloomberg)

◆マーケット・チャート◆

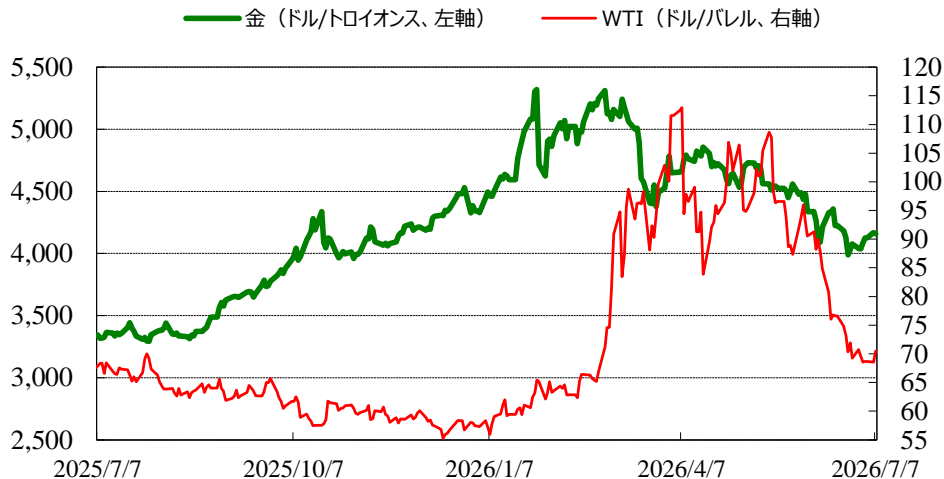
図表5：為替市場（ブラジルレアル/円、メキシコペソ/円、トルコリラ/円）



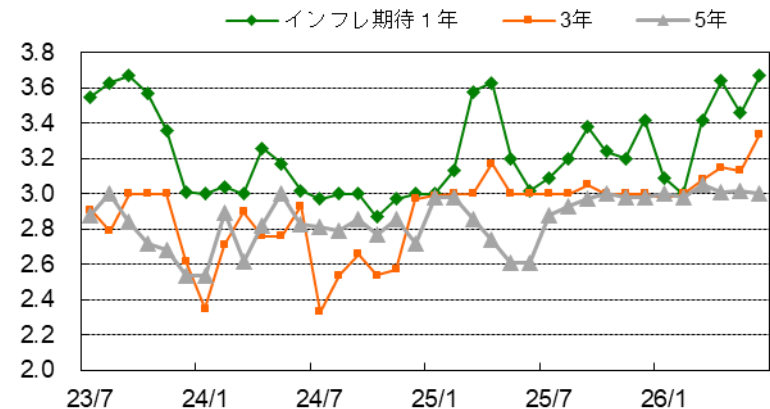
図表6：株式市場（ブラジル株、インド株、中国株）



図表7：商品市場（金・原油）



図表8：NY連銀インフレ期待



出所：Bloomberg

6月インフレ期待 1年3.67%(5月3.46%) 3年3.34%(5月3.13%) 5年3.00%(5月3.02%)

◆マーケット・データ◆

(出所：Bloomberg 朝8時時点で公表済みの数値を更新)

		指標	2026/7/7	前営業日比	上昇率 (前日比)			指標	2026/7/7	前営業日比	上昇率 (前日比)			指標	2026/7/7	前営業日比	上昇率 (前日比)		
日	株式	日経平均 終値 (円)	68,256.96	-1,480.73	-2.12%	REIT	株式	FTSE100 (英) (pt)	10,665.88	+14.11	+0.13%	為替	円	ロシアルーブル (円)	2.134	+0.031	+1.48%		
		CME日経平均先物 (円)	67,770	-2,485	-3.54%			DAX (独) (pt)	25,465.25	-352.64	-1.37%			南アフリカランド (円)	9.949	-0.058	-0.58%		
		東証プライム 出来高 (万株)	249,323	+43,435	+21.10%			CAC40種 (仏) (pt)	8,436.24	-43.63	-0.51%			ユーロドル (円)	1.1412	-0.0029	-0.25%		
		売買高 (百万円)	11,435,160	+1,629,843	+16.62%			SMI (スイス) (pt)	14,360.45	+58.19	+0.41%			豪ドル (円)	0.6928	-0.0027	-0.39%		
		6日騰落レシオ (%)	153.92	-27.52	-15.17%			ユーロストック50 (欧) (pt)	6,319.86	-78.15	-1.22%			ドルインデックス	101.09	+0.2390	+0.24%		
		25日騰落レシオ (%)	120.30	+3.93	+3.38%			東証REIT (pt)	1,836.72	-3.43	-0.19%			長期金利	日	日本 30年国債 (%)	3.941	新発	-
		TOPIX (pt)	4,062.26	-39.70	-0.97%			米 FTSE/NAREIT (pt)	29,689.13		(7/6値)					日本 20年国債 (%)	3.810	+0.005	-
		グロース250指数 (pt)	730.63	-13.12	-1.76%			米 S&PグローバルREIT (pt)	255.30		(7/6値)					日本 10年国債 (%)	2.841	+0.011	-
		JPX400 (pt)	36,768.20	-411.56	-1.11%			米 S&PEuropeREIT (pt)	163.66		(7/6値)					日本 5年国債 (%)	1.955	+0.015	-
		東証プライム指数 (pt)	2,095.24	-20.56	-0.97%			米 ASX200 REIT (pt)	1,669.00	-22.60	-1.34%					日本 2年国債 (%)	1.400	+0.010	-
株式	アジア	ハンセン (香港) (pt)	23,496.89	-119.43	-0.51%	米 米国ハイイールド債 (pt)	2,979.11		(7/6値)	米 30年国債 (%)	5.056	+0.071	-						
		上海総合 (中国) (pt)	3,990.24	-51.00	-1.26%	米 欧州ハイイールド債 (pt)	512.99	+0.19	+0.04%	米 10年国債 (%)	4.551	+0.082	-						
		ハンセンH株 (pt)	7,770.26	-42.09	-0.54%	米 新興国ハイイールド債 (pt)	1,906.49		(7/6値)	米 5年国債 (%)	4.288	+0.088	-						
		韓国総合 (pt)	7,656.31	-395.02	-4.91%	米 ドル	162.10	+0.01	+0.01%	米 2年国債 (%)	4.185	+0.075	-						
		加権 (台湾) (pt)	45,479.11	-1,077.28	-2.31%	米 カナダドル	114.15	+0.04	+0.04%	欧	ドイツ 10年国債 (%)	2.993	+0.045			-			
		ムンバイSENSEX (pt)	78,180.72	-104.35	-0.13%	米 ブラジルリアル	31.43	-0.18	-0.58%	イギリス 10年国債 (%)	4.848	+0.055	-						
		ST(シンガポール) (pt)	5,342.24	+82.43	+1.57%	米 メキシコペソ	9.26	-0.06	-0.69%	短期金利	日	無担保O/N (%)	0.978	+0.001	-				
		KLCI (マレーシア) (pt)	1,682.93	-0.60	-0.04%	米 ユーロ	184.99	-0.47	-0.25%			円TIBOR(3M) (%)	1.42073	+0.00873	-				
		SET(タイ) (pt)	1,604.13	-12.75	-0.79%	米 英ポンド	216.55	-0.50	-0.23%			円OIS(3M) (%)	0.99107	+0.00044	-				
		ジャカルタ総合 (pt)	5,986.50	+70.43	+1.19%	米 スイスフラン	200.54	-0.76	-0.38%			円OIS(6M) (%)	1.06119	+0.00019	-				
イスタンブール10C (pt)	14,497.37	+72.83	+0.50%	米 豪ドル	112.30	-0.44	-0.39%	米	FFレート (%)			3.630	-	(7/6値)					
フィリピン総合 (pt)	6,247.11	+23.12	+0.37%	米 NZドル	92.01	-0.38	-0.42%	FF先物(第7限月)	96.040			-0.030	-						
VN (ベトナム) (pt)	1,848.25	+4.75	+0.26%	米 中国元	23.83	-0.02	-0.10%	ドルOIS(3M) (%)	3.72850			0.01115	-						
オセアニア	ASX200 (豪) (pt)	8,803.92	-27.05	-0.31%	米 香港ドル	20.67	+0.01	+0.02%	欧			ユーロOIS(3M) (%)	2.23850	+0.00950	-				
NZX50種 (NZ) (pt)	13,762.79	-0.30	-0.00%	米 韓国100ウォン	10.70	+0.10	+0.91%	商品	CRB先物指数 (pt)			363.09	+0.78	+0.22%					
南米	ボベスバ (ブラジル) (pt)	172,020.69	-426.89	-0.25%	米 インドネシア100ルピア	0.90	+0.00		+0.10%			COMEX金先物 (ドル)	4,157.40	-10.10	-0.24%				
米	NYダウ (ドル)	52,925.15	-130.76	-0.25%	米 インドルピー	1.707	+0.008		+0.46%	COMEX銅先物 (ドル)	622.60	-0.60	-0.10%						
	NASDAQ (pt)	25,818.69	-302.470	-1.16%	米 トルコリラ	3.46	+0.00		+0.01%	WTI原油先物 (ドル)	70.44	+1.89	+2.76%						
	S&P500種 (pt)	7,503.85	-33.58	-0.45%	米 シンガポールドル	125.39	-0.04		-0.03%	その他	バルチックドライ海運 (pt)	2,797.00		(7/6値)					
	ラッセル2000指数	2,982.49	-27.05	-0.90%	米 タイバーツ	4.86	-0.01		-0.16%		VIX指数 (pt)	16.13	+0.56	+3.60%					

◎注意事項◎ お問い合わせは、取引店の担当者までご連絡ください。当資料に記載された情報は信頼に足る情報源から得たデータ等に基づいて作成しておりますが、その内容については明示されてい
ると否とにかかわらず、弊社がその正確性、確実性を保証するものではありません。また、ここに記載された内容が事前の連絡なしに変更されることもあります。また、当資料は情報提供を目的として
おり、金融商品等の売買を勧誘するものではありません。取引時期などの最終決定はお客様ご自身の判断でなされるようお願いいたします。