

◆前営業日の相場動向◆

NYダウは最高値更新、インフレ懸念緩和で米金利は低下

	7/6	前日比		7/6	前日比		7/6	前日比
日本国債(10年)	2.830%	0.060%	日経平均(円)	69,737.69	-6.38	ドル円	162.09	0.75
独国債(10年)	2.948%	0.013%	独DAX(pt)	25,817.89	38.58	NY原油	68.55	-0.14
米国債(10年)	4.469%	-0.014%	NYダウ(ドル)	53,055.91	155.84	NY金	4,167.50	41.80

【ポイント】

- **日本株はまちまち。** AI・半導体関連株に利益確定売りが出て、日経平均は横ばい圏ながら小幅反落した。一方、円安を背景に輸出関連株が買われたほか、出遅れ感のあるバリュー株にも買いが入り、TOPIXは最高値を更新した。
- **米国株は上昇。** 前週に売られたAI・半導体関連株に買い戻しが入った。高値警戒感から主力株の一角に持ち高調整の売りも出たが、相場の下押しは限られた。主要三指数は揃って上昇し、ダウに関しては連日で最高値を更新した。
- **米金利は低下。** 前週の米雇用統計を受けてFRBの早期利上げ観測が後退し、10年金利は低下した。原油価格が下落傾向にあることもインフレ懸念を和らげた。
- **ドル円は上昇。** 日米金利差の開いた状態が当面続くとの見方から、円売り・ドル買いが優勢となり、ドル円は162円台まで上昇した。為替介入への警戒感や米金利の低下を受け、上値は抑えられた。

【主な材料】

- 米・6月ISM非製造業景況指数:54.0(市場予想:54.0、5月:54.5)
- OPECプラスの主要7か国は、8月の生産枠を日量18万8000バレル引き上げで合意

◆本日の見通し◆

米株高を受けて日本株上昇、米金利は入札を控えて上昇、ドル円はじり高を予想

日本株 ↗	70,000-71,000
米金利 ↗	4.45-4.55
ドル円 ↗	162.00-162.60

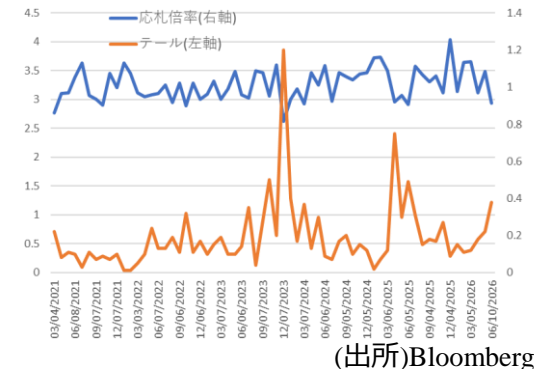
- **日本株**は上昇を予想。前日の米株高を受け、AI・半導体関連株を中心に買い戻しが優勢となろう。
- **米金利**は上昇を予想。週内の米国債入札を控え、債券需給の緩和を意識した売りが出やすいだろう。
- **ドル円**は上昇を予想。日米金利差を背景に円売り・ドル買いが続くなか、介入警戒が意識されつつも、じり高となろう。

◆本日の注目ポイント◆

30年債入札の注目点と今後の焦点

- 本日は30年債入札が実施される。入札は国債需要を測る重要なバロメータであり、不調となれば金利上昇につながるほか、足もとは財政懸念を背景とした円売り（円安）のきっかけとなりやすく、その結果に注目したい。
- 入札結果は応札倍率やテール（平均落札価格と最低落札価格の差。小さいほど需給が良好）で評価される。今回はテール38銭と低調であったが、年平均では26年19銭、25年24銭、24年19銭、23年28銭、22年13銭と、極端な悪化ではない。一方応札倍率が着実に低下している点は懸念材料。但し、発行額の減額や金利上昇による投資妙味の改善もあり、本日の入札も概ね無難な消化を予想する。
- もっとも、骨太2026は債務残高対GDP比の改善を示すことで市場の信認維持を目指す内容だが、投資家が真に注目しているのは年限別の発行額である。年末の発行計画で方向性が示されるまで需給への警戒感に残りやすく、入札を無難に通過しても市場は不安定な推移が続く可能性が高い。

直近の30年債入札動向

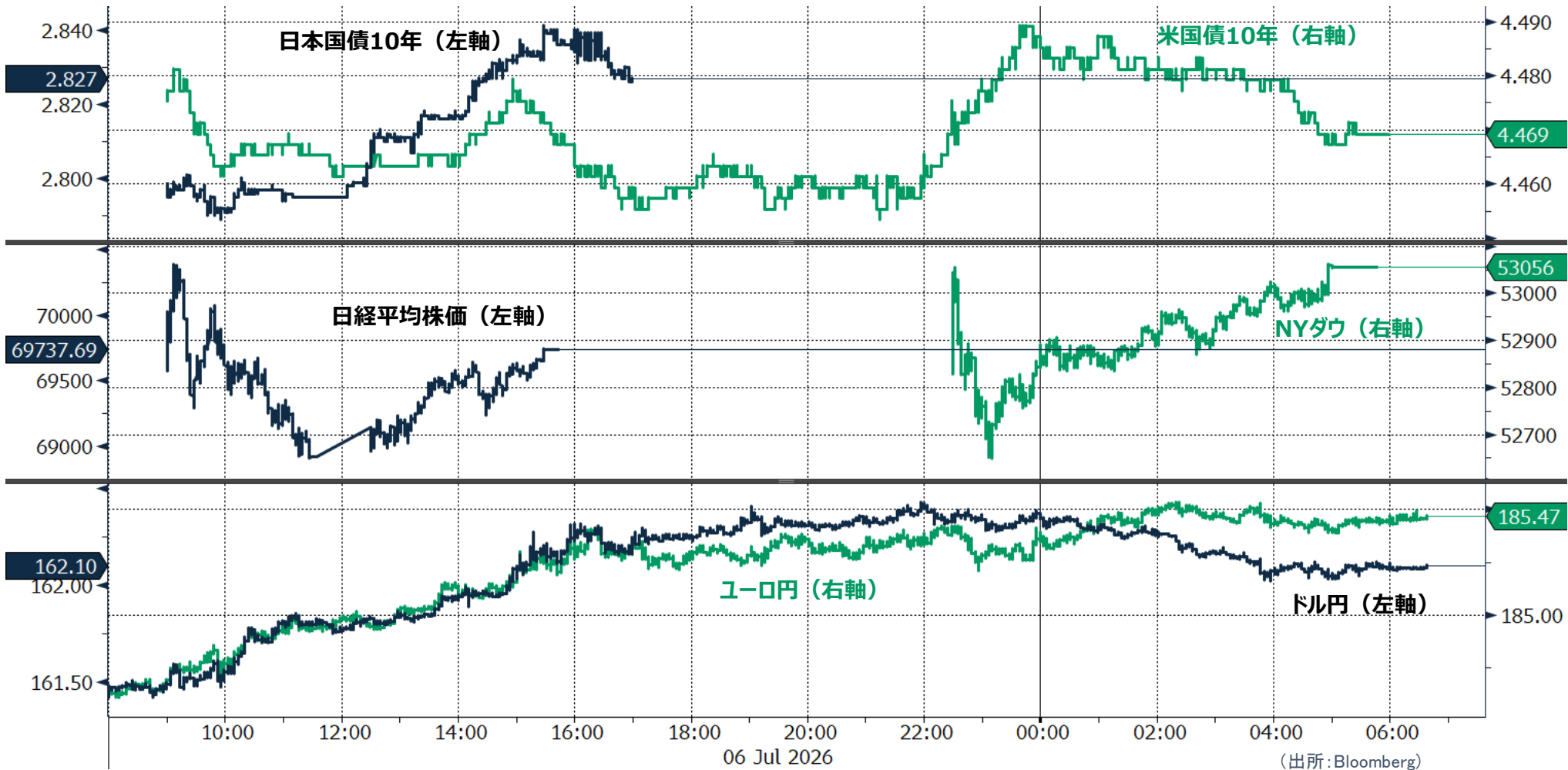


◆当面の注目イベント◆

	イベント	注目点
7/14	ウォッシュFRB議長 議会証言	6月FOMC後の記者会見ではウォッシュ流としてフォワードガイダンスの廃止を打ち出し、5つのタスクフォースを立ち上げることを公表。進捗が注目される。また当日は記者ではなく議員が相手であり、政治対応としての手腕も注目されよう。
7月中	骨太方針2026の閣議決定	来年度予算の方針の骨格となるもの。高市政権は財政拡張路線とされており大規模な財政には警戒感が強まっている。一方、歳出削減についても議論が進められており、全体として財政への配慮がうかがえるかが焦点となる。

## ◆前営業日のマーケット動向◆

- TOPIX33業種中 28業種が上昇（値上がり率上位）海運業> 輸送用機器> 機械
- S&P11業種中 6業種が下落（値下がり率上位）ヘルスケア> 公益事業> 生活必需品
- 主要通貨強い順 GBP> AUD> EUR> USD> CAD> CHF> JPY

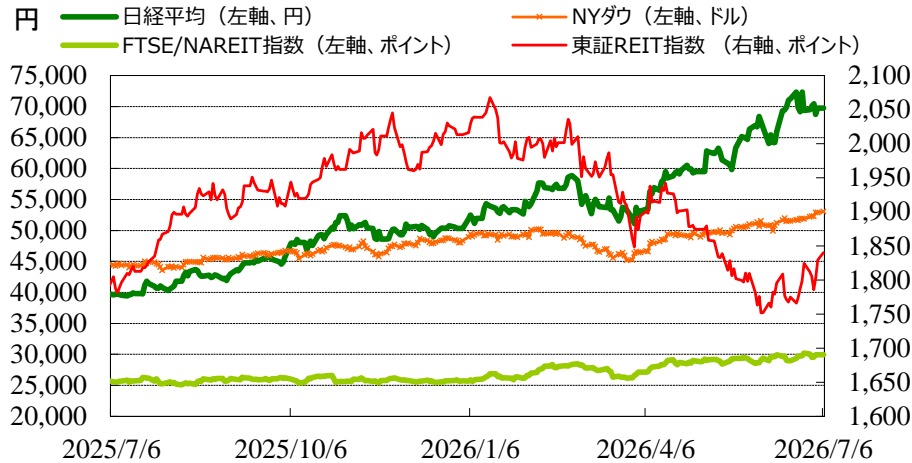


◎注意事項◎ お問い合わせは、取引店の担当者までご連絡ください。当資料に記載された情報は信頼に足る情報源から得たデータ等に基づいて作成しておりますが、その内容については明示されていると否とにかかわらず、弊社がその正確性、確実性を保証するものではありません。また、ここに記載された内容が事前の連絡なしに変更されることもあります。また、当資料は情報提供を目的としており、金融商品等の売買を勧誘するものではありません。取引時期などの最終決定はお客様ご自身の判断でなされるようお願いいたします。

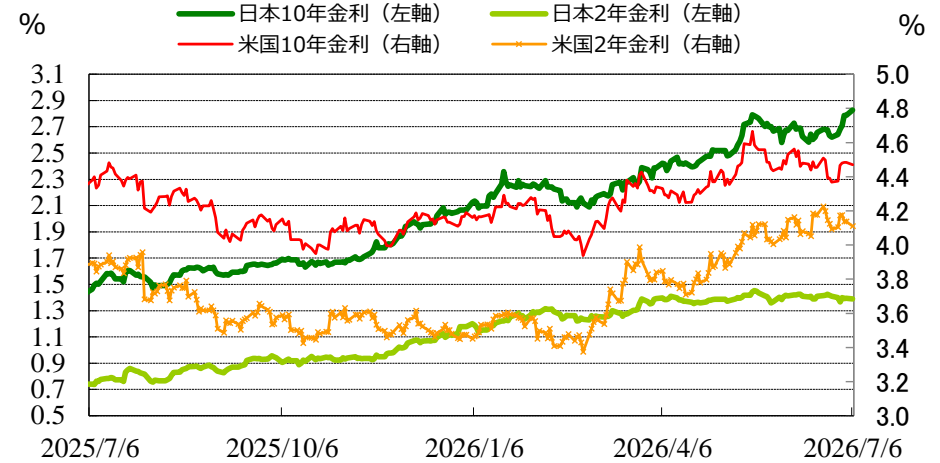
(出所：Bloomberg)

## ◆マーケット・チャート◆

図表1：株式市場（日経平均、NYダウ、東証REIT指数、FTSE/NAREIT指数）



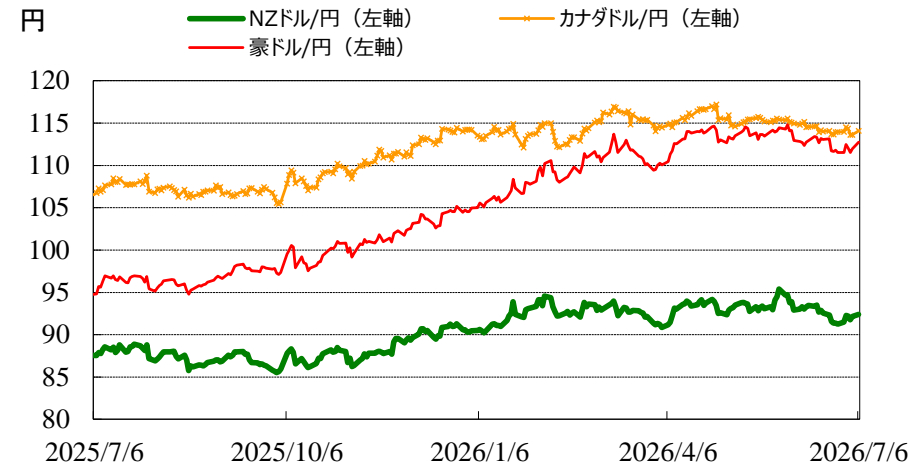
図表2：債券市場（日米2年金利、10年金利）



図表3：為替市場（ドル/円、ユーロ/円、スイスフラン/円）



図表4：為替市場（豪ドル/円、NZドル/円、カナダドル/円）

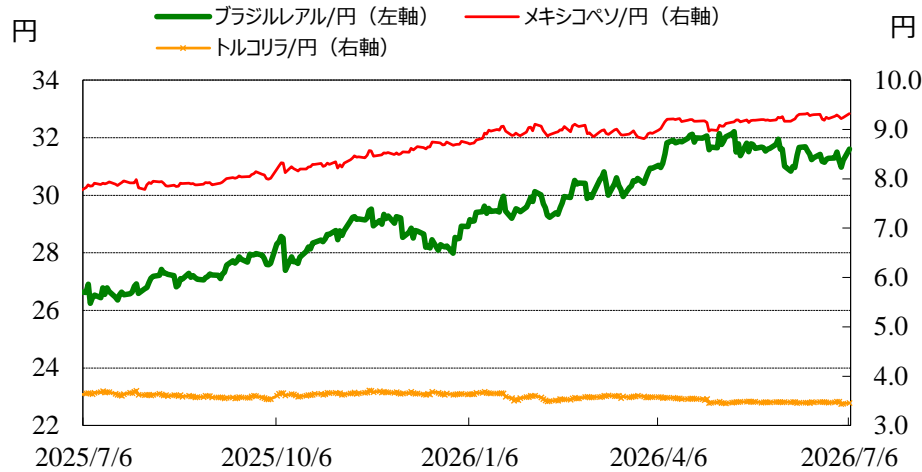


◎注意事項◎ お問い合わせは、取引店の担当者までご連絡ください。当資料に記載された情報は信頼に足る情報源から得たデータ等に基づいて作成しておりますが、その内容については明示されてい  
ると否とにかかわらず、弊社がその正確性、確実性を保証するものではありません。また、ここに記載された内容が事前の連絡なしに変更されることもあります。また、当資料は情報提供を目的として  
おり、金融商品等の売買を勧誘するものではありません。取引時期などの最終決定はお客様ご自身の判断でなされるようお願いいたします。

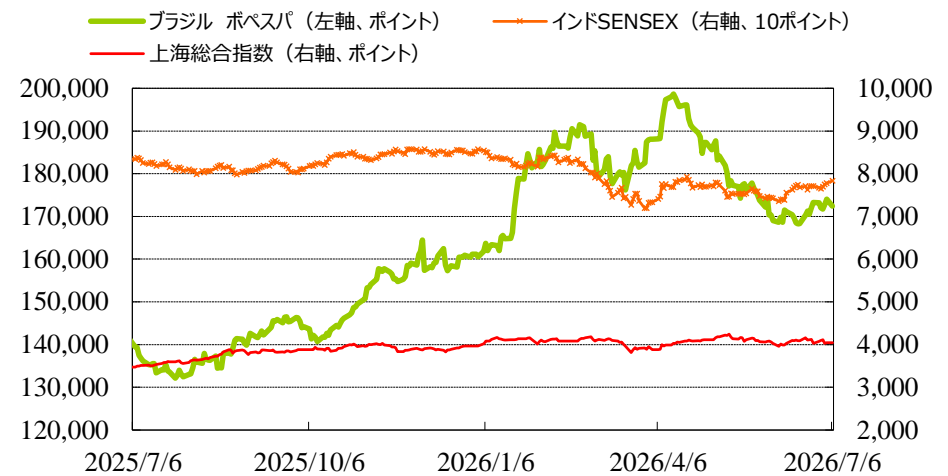
(出所：Bloomberg)

## ◆マーケット・チャート◆

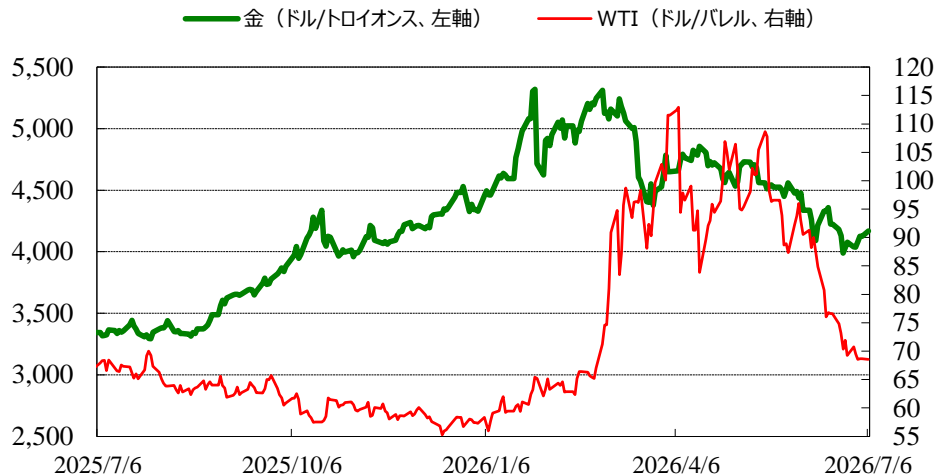
図表5：為替市場（ブラジルレアル/円、メキシコペソ/円、トルコリラ/円）



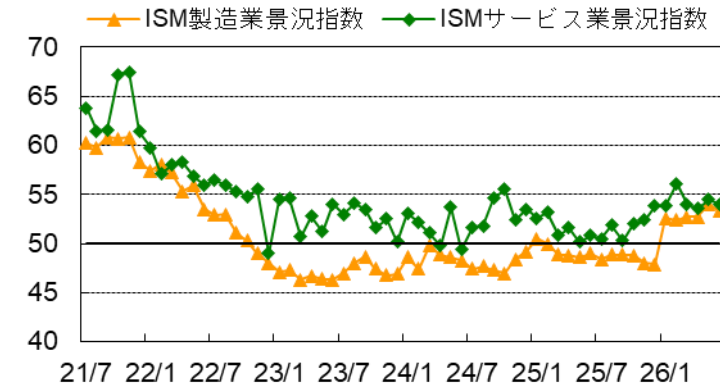
図表6：株式市場（ブラジル株、インド株、中国株）



図表7：商品市場（金・原油）



図表8：米国ISM非製造業景況指数



出所：Bloomberg

6月54.0 (市場予想54.0、5月54.5)

## ◆マーケット・データ◆

(出所：Bloomberg 朝8時時点で公表済みの数値を更新)

		指標	2026/7/6	前営業日比	上昇率 (前日比)			指標	2026/7/6	前営業日比	上昇率 (前日比)			指標	2026/7/6	前営業日比	上昇率 (前日比)
日	株式	日経平均 終値 (円)	69,737.69	-6.38	-0.01%	REIT	FTSE100 (英) (pt)	10,651.77	-27.26	-0.26%	為替	対円	ロシアルーブル (円)	2.102	+0.008	+0.40%	
		CME日経平均先物 (円)	70,255	+1,930	+2.82%		DAX (独) (pt)	25,817.89	+38.58	+0.15%		対円	南アフリカランド (円)	10.007	+0.061	+0.62%	
		東証プライム 出来高 (万株)	205,888	-19,388	-8.61%		CAC40種 (仏) (pt)	8,479.87	-28.20	-0.33%		対\$	ユーロドル (米ドル)	1.1441	+0.0004	+0.03%	
		売買高 (百万円)	9,805,317	-2,092,133	-17.58%		SMI (スイス) (pt)	14,302.26	-121.98	-0.85%		\$	豪ドル (米ドル)	0.6955	+0.0015	+0.22%	
		6日騰落レシオ (%)	181.44	+18.53	+11.38%		ユーロストックス50 (欧) (pt)	6,398.01	-14.67	-0.23%		長期金利	日	ドルインデックス	100.87	+0.0120	+0.01%
		25日騰落レシオ (%)	116.37	+8.56	+7.94%		日 東証REIT (pt)	1,840.15	+10.52	+0.57%		日	日本 30年国債 (%)	4.074	+0.049	-	
		TOPIX (pt)	4,101.96	+37.36	+0.92%		米 FTSE/NAREIT (pt)	29,940.07		(7/2値)		日	日本 20年国債 (%)	3.805	+0.055	-	
		グロース250指数 (pt)	743.75	+10.57	+1.44%		グ S&PグローバルREIT (pt)	255.02		(7/3値)		日	日本 10年国債 (%)	2.830	+0.060	-	
		JPX400 (pt)	37,179.76	+331.77	+0.90%		欧 S&PEuropeREIT (pt)	163.89		(7/3値)		米	日本 5年国債 (%)	1.940	+0.020	-	
		東証プライム指数 (pt)	2,115.80	+19.01	+0.91%		豪 ASX200 REIT (pt)	1,691.60	+3.30	+0.20%		米	日本 2年国債 (%)	1.390	+0.005	-	
		ハンセン (香港) (pt)	23,616.32	+266.29	+1.14%		米 米国ハイイールド債 (pt)	2,974.15		(7/3値)		米	米国 30年国債 (%)	4.984	-0.001	-	
		上海総合 (中国) (pt)	4,041.24	-2.41	-0.06%		欧 欧州ハイイールド債 (pt)	512.80	+0.73	+0.14%		米	米国 10年国債 (%)	4.469	-0.014	-	
		ハンセンH株 (pt)	7,812.35	+112.59	+1.46%		新 新興国ハイイールド債 (pt)	1,902.16		(7/3値)		米	米国 5年国債 (%)	4.200	-0.030	-	
		韓国総合 (pt)	8,051.33	-37.01	-0.46%		為替	米ドル (円)	162.09	+0.75		+0.46%	欧	米国 2年国債 (%)	4.110	-0.027	-
加権 (台湾) (pt)	46,556.39	-224.23	-0.48%	対円	カナダドル (円)	114.11	+0.49	+0.43%	日	ドイツ 10年国債 (%)	2.948	+0.013	-				
ムンバイSENSEX (pt)	78,285.07	+521.16	+0.67%	NY	ブラジルリアル (円)	31.61	+0.40	+1.28%	日	イギリス 10年国債 (%)	4.793	+0.011	-				
ST(シンガポール) (pt)	5,259.81	+15.52	+0.30%	17	メキシコペソ (円)	9.32	+0.08	+0.89%	米	無担保O/N (%)	0.977	±0.000	-				
KLCI (マレーシア) (pt)	1,683.53	+4.48	+0.27%	時	ユーロ (円)	185.46	+0.92	+0.50%	米	円TIBOR(3M) (%)	1.41200	±0.00000	-				
SET(タイ) (pt)	1,616.88	+5.60	+0.35%	点	英ポンド (円)	217.05	+1.73	+0.80%	米	円OIS(3M) (%)	0.99063	+0.00187	-				
ジャカルタ総合 (pt)	5,916.07	+40.29	+0.69%		スイスフラン (円)	201.30	+0.39	+0.19%	米	円OIS(6M) (%)	1.06100	+0.00516	-				
イスタンブール100 (pt)	14,424.54	+6.63	+0.05%		豪ドル (円)	112.74	+0.77	+0.68%	欧	FFレート (%)	3.630	-	(7/3値)				
フィリピン総合 (pt)	6,223.99	+35.96	+0.58%		NZドル (円)	92.40	+0.25	+0.27%	米	FF先物(第7限月)	96.070	+0.010	-				
VN (ベトナム) (pt)	1,843.50	-18.58	-1.00%		中国元 (円)	23.85	+0.05	+0.22%	米	ドルOIS(3M) (%)	3.71735	0.01348	-				
オセアニア	ASX200 (豪) (pt)	8,830.97	-13.44	-0.15%		香港ドル (円)	20.67	+0.09	+0.44%	欧	ドルOIS(6M) (%)	1.06100	+0.00516	-			
南米	NZX50種 (NZ) (pt)	13,763.09	+144.67	+1.06%		韓国100ウォン (円)	10.60	+0.05	+0.52%	商品	CRB先物指数 (pt)	362.31	+9.28	+2.63%			
米	ボベスバ (ブラジル) (pt)	172,447.58	-1,622.69	-0.93%		インドネシア100ルピア (円)	0.90	+0.00	+0.27%	米	COMEX金先物 (ドル)	4,167.50	+41.80	+1.01%			
	NYダウ (ドル)	53,055.91	+155.84	+0.29%		インドルピー (円)	1.699	+0.006	+0.35%	米	COMEX銅先物 (ドル)	623.20	+6.30	+1.02%			
	NASDAQ (pt)	26,121.16	+288.49	+1.12%		トルコリラ (円)	3.46	+0.01	+0.40%	米	WTI原油先物 (ドル)	68.55	-0.14	-0.20%			
	S&P500種 (pt)	7,537.43	+54.19	+0.72%		シンガポールドル (円)	125.43	+0.52	+0.42%	その他	バルチックドライ海運 (pt)	2,717.00		(7/3値)			
	ラッセル2000指数	3,009.54	+13.43	+0.45%		タイバーツ (円)	4.87	+0.01	+0.15%	米	VIX指数 (pt)	15.57	-0.24	-1.52%			

◎注意事項◎ お問い合わせは、取引店の担当者までご連絡ください。当資料に記載された情報は信頼に足る情報源から得たデータ等に基づいて作成しておりますが、その内容については明示されていると否とにかかわらず、弊社がその正確性、確実性を保証するものではありません。また、ここに記載された内容が事前の連絡なしに変更されることもあります。また、当資料は情報提供を目的としており、金融商品等の売買を勧誘するものではありません。取引時期などの最終決定はお客様ご自身の判断でなされるようお願いいたします。