

◆前営業日の相場動向◆

日銀短観を好感し日経平均は続伸、米AI・半導体株は急落

	7/1	前日比		7/1	前日比		7/1	前日比
日本国債(10年)	2.700%	0.022%	日経平均(円)	70,474.96	412.64	ドル円	162.58	0.03
独国債(10年)	2.878%	0.018%	独DAX(pt)	25,040.28	44.47	NY原油	68.58	-0.92
米国債(10年)	4.479%	0.014%	NYダウ(ドル)	52,305.24	-13.96	NY金	4,082.40	43.90

【ポイント】

- **日本株は上昇**:前日の米ハイテク株高を受け、AI・半導体関連株を中心に買いが優勢となった。日銀短観で企業景況感と設備投資の強さが確認されたことも支援材料となり、日経平均は続伸した。
- **米国株は下落**:AI・半導体関連株に高値警戒感から利益確定売りが広がった。米半導体株指数(SOX)は6%超下落し、主要三指数は揃って下落した。
- **米金利は上昇**:連休を前に米国債の持ち高調整の売りが優勢となった。一方、ウォーシュFRB議長がインフレリスク低下に言及し、上昇幅は限られた。
- **ドル円は横ばい**:ウォーシュFRB議長の発言を受けて一時ドル売り・円買いが進んだものの、米金利の先高観は根強く、ドルは買い戻され、ドル円は162円台後半で横ばいとなった。

【主な材料】

- ウォーシュFRB議長は「インフレリスクは後退した」と発言
- 米・6月ISM製造業景況指数:53.3(予想:53.9、前回:54.0)
- 日銀短観・大企業製造業DI:22(予想:16、前回:17)

◆本日の見通し◆

米半導体株安で日本株下落、米金利は上昇、ドル円はじり高を予想

予想レンジ

日本株 ↘ 69,200-70,200

米金利 ↗ 4.45-4.55

ドル円 ↗ 162.40-163.00

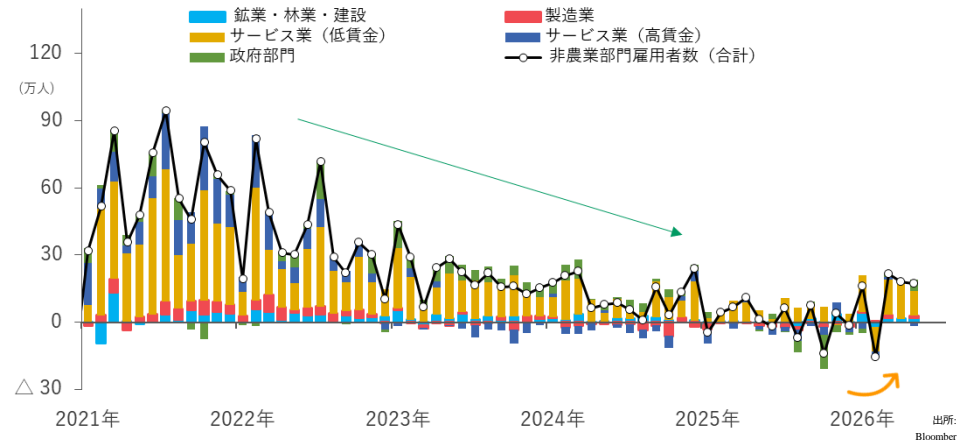
- **日本株**は下落を予想。前日の米半導体株安を受け、AI・半導体関連株を中心に利益確定売りが優勢となろう。
- **米金利**は上昇を予想。本日発表の米雇用統計では雇用者数は増加が見込まれており、FRBの利上げ観測を背景に金利上昇圧力が続こう。
- **ドル円**は上昇を予想。FRBの利上げ観測を背景にドル買いが続くなか、為替介入の警戒はあるものの、ドル円はじり高の展開となろう。

◆本日の注目ポイント◆

雇用統計が左右する利上げ観測とドル/円

- 本日の米雇用統計は、金融政策の方向感を左右する材料となりうる。
- エネルギー価格上昇を背景に金融政策の引締めが意識される中、直近のCPIやPCEは予想並みに留まり、利上げ織り込みの変化は限定的であった。
- このため市場の関心は雇用に移っている。弱い場合にはドル売りが進む中で為替介入への警戒が高まる一方、強ければ利上げ観測を後押ししドル/円の上昇圧力につながる。(担当：苅谷)

【米国雇用統計の推移】

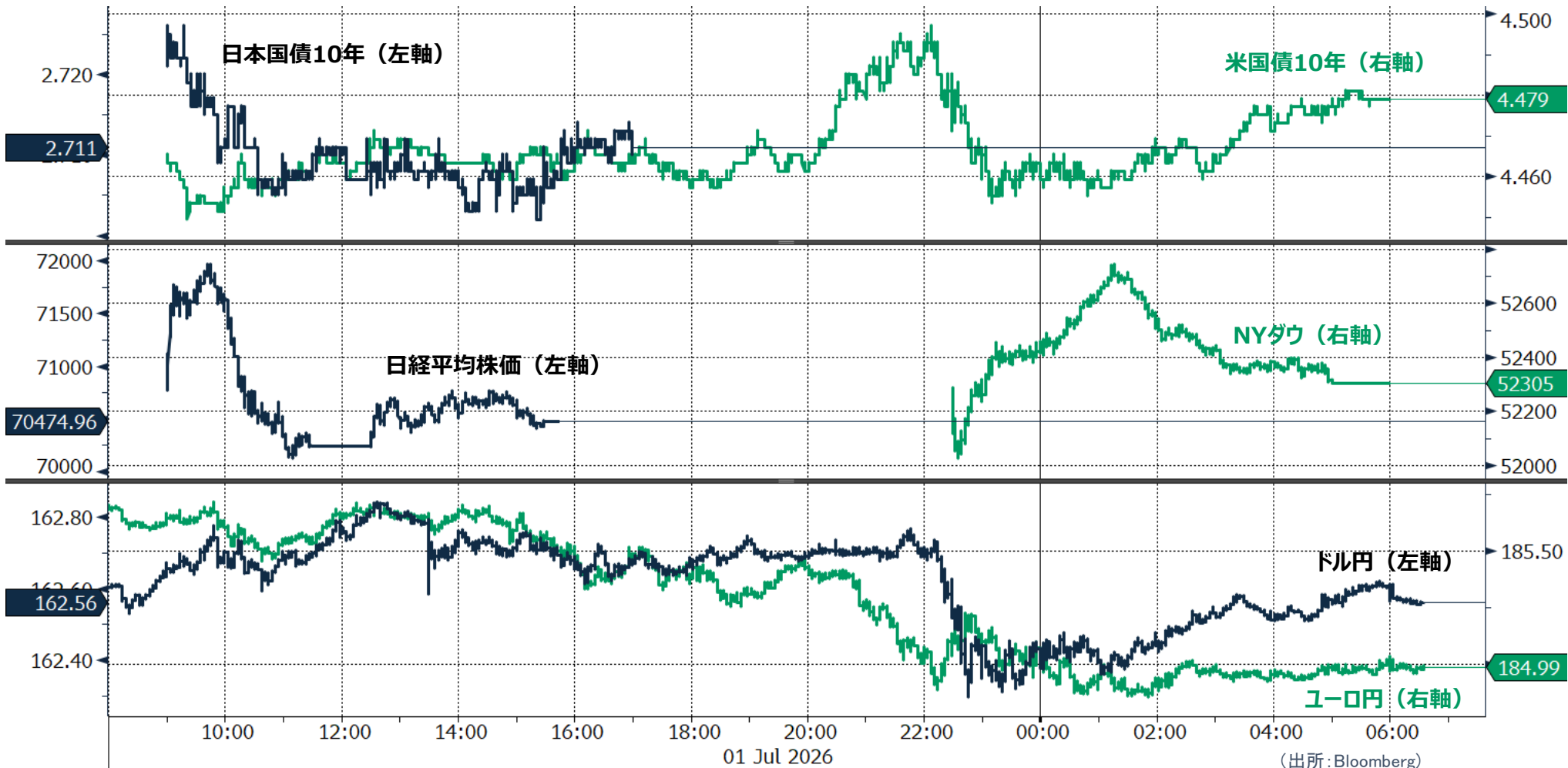


◆当面の注目イベント◆

	イベント	注目点
7/3	米国独立記念日	中間選挙も近づくなか、今年の折り返し地点であり、マーケットも上期を総括し、次のスタンスを探る機会となる。トランプ米大統領が国民向けアピールとして対外に関税発動や軍事行為に踏み切るリスクもある。
7月中	骨太方針2026の閣議決定	来年度予算の方針の骨格となるもの。高市政権は財政拡張路線とされており大規模な財政には警戒感が強まっている。一方、歳出削減についても議論が進められており、全体として財政への配慮がうかがえるかが焦点となる。

◆前営業日のマーケット動向◆

- TOPIX33業種中 20業種が下落（値下がり率上位）非鉄金属>海運業>不動産業
- S&P11業種中 6業種が上昇（値上がり率上位）コミュニケーション・サービス>金融>一般消費財・サービス
- 主要通貨強い順 GBP>USD>JPY>CHF>CAD>AUD>EUR

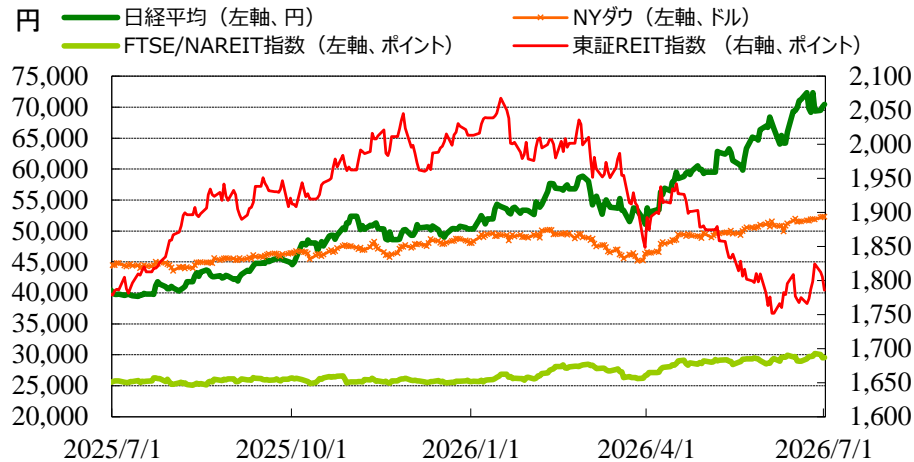


◎注意事項◎ お問い合わせは、取引店の担当者までご連絡ください。当資料に記載された情報は信頼に足る情報源から得たデータ等に基づいて作成しておりますが、その内容については明示されていると否にかかわらず、弊社がその正確性、確実性を保証するものではありません。また、ここに記載された内容が事前の連絡なしに変更されることもあります。また、当資料は情報提供を目的としており、金融商品等の売買を勧誘するものではありません。取引時期などの最終決定はお客様ご自身の判断でなされるようお願いいたします。

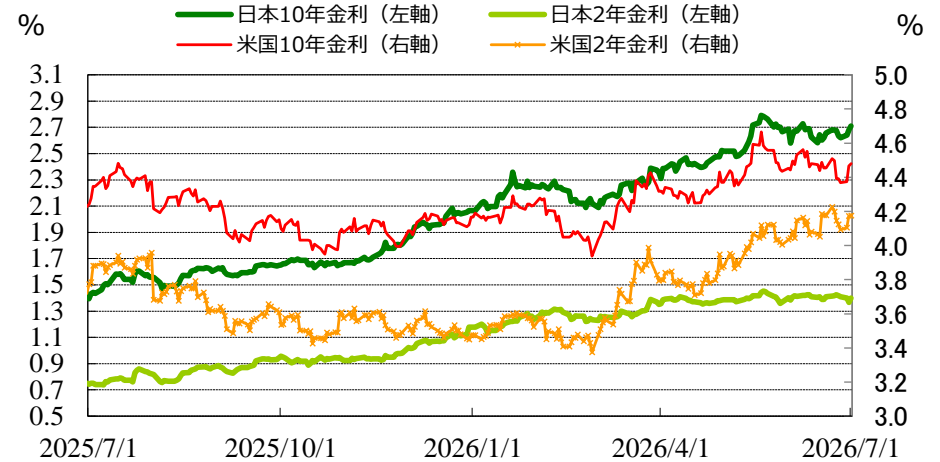
(出所：Bloomberg)

◆マーケット・チャート◆

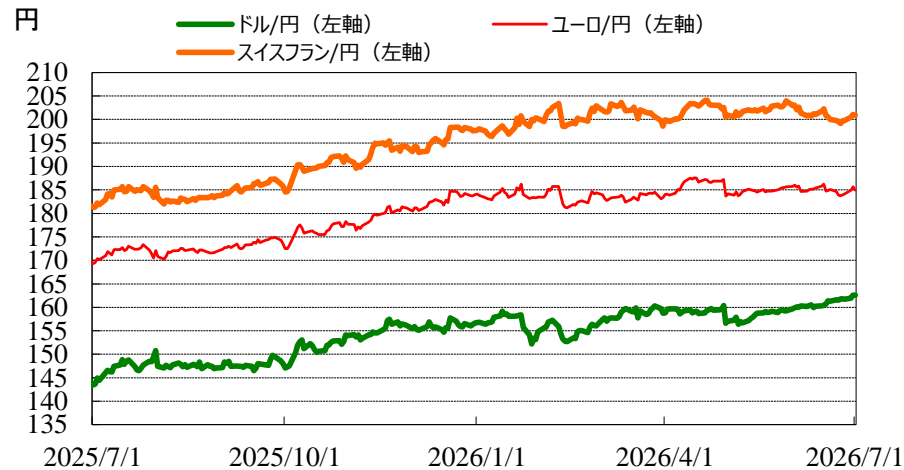
図表1：株式市場（日経平均、NYダウ、東証REIT指数、FTSE/NAREIT指数）



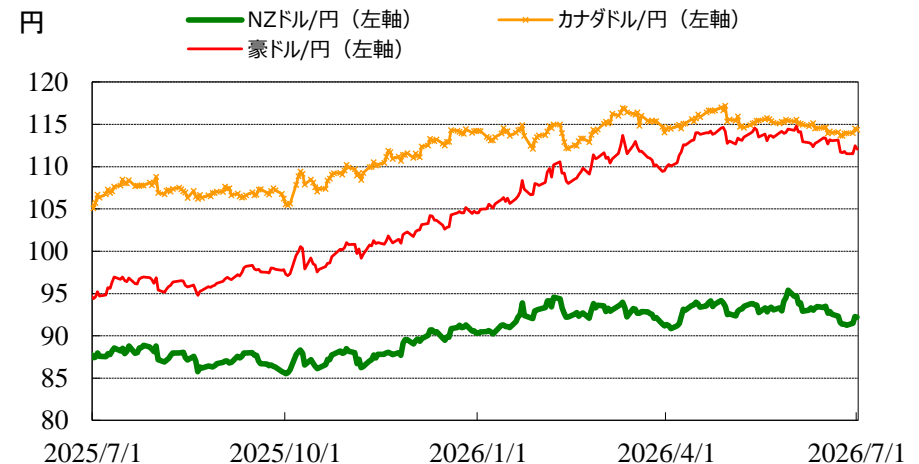
図表2：債券市場（日米2年金利、10年金利）



図表3：為替市場（ドル/円、ユーロ/円、スイスフラン/円）



図表4：為替市場（豪ドル/円、NZドル/円、カナダドル/円）

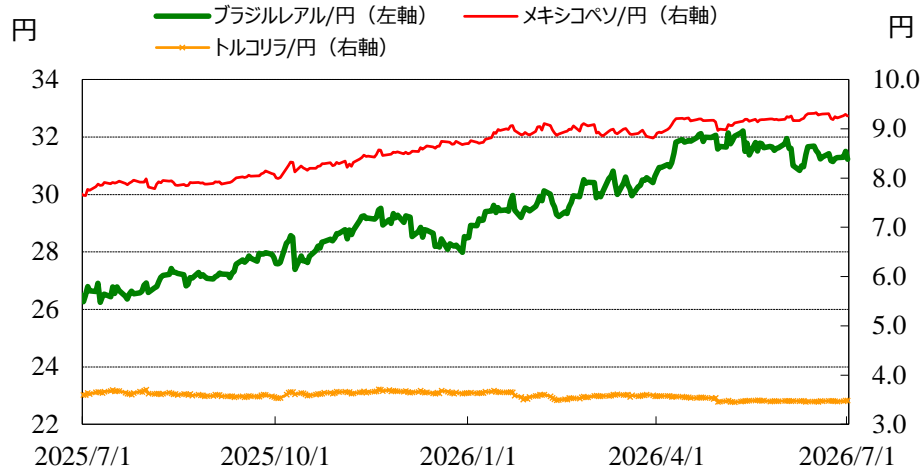


◎注意事項◎ お問い合わせは、取引店の担当者までご連絡ください。当資料に記載された情報は信頼に足る情報源から得たデータ等に基づいて作成しておりますが、その内容については明示されていると否とにかかわらず、弊社がその正確性、確実性を保証するものではありません。また、ここに記載された内容が事前の連絡なしに変更されることもあります。また、当資料は情報提供を目的としており、金融商品等の売買を勧誘するものではありません。取引時期などの最終決定はお客様ご自身の判断でなされるようお願いいたします。

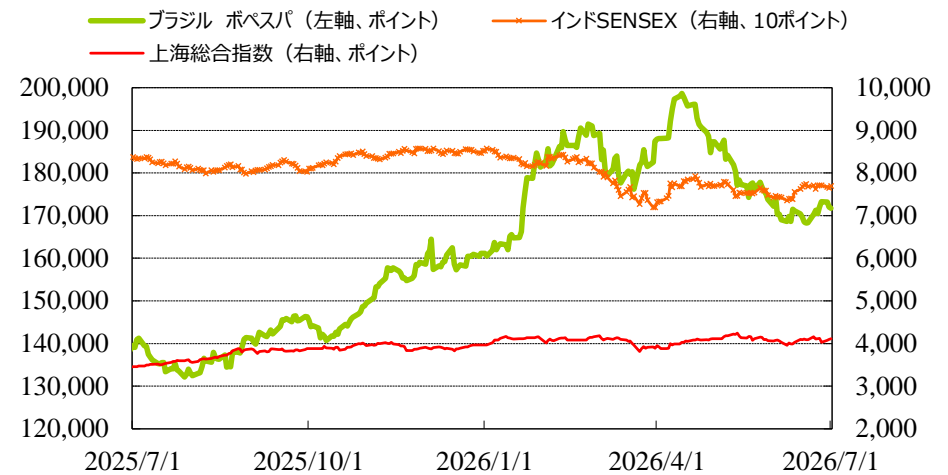
(出所：Bloomberg)

◆マーケット・チャート◆

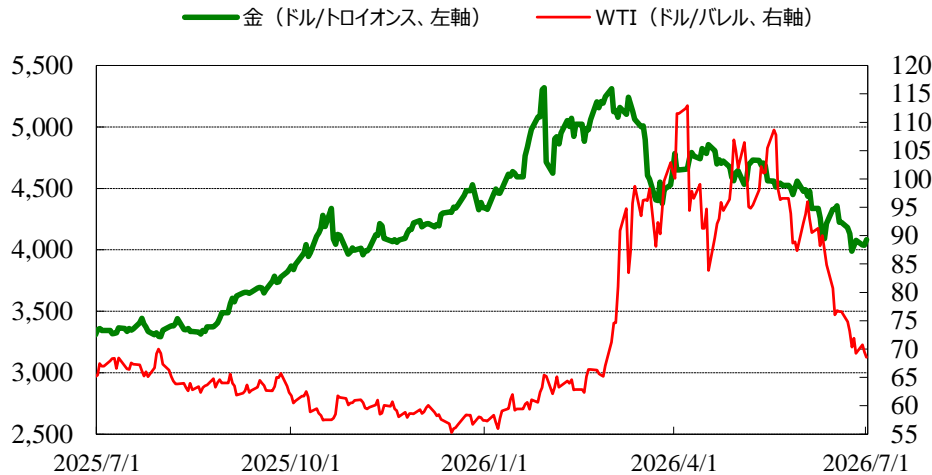
図表5：為替市場（ブラジルレアル/円、メキシコペソ/円、トルコリラ/円）



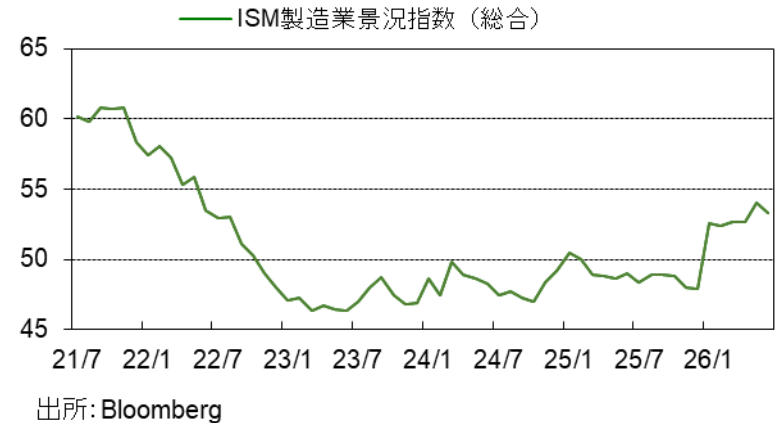
図表6：株式市場（ブラジル株、インド株、中国株）



図表7：商品市場（金・原油）



図表8：米・ISM景況感指数（製造業）



6月53.3（市場予想53.9、5月54.0）

◎注意事項◎ お問い合わせは、取引店の担当者までご連絡ください。当資料に記載された情報は信頼に足る情報源から得たデータ等に基づいて作成しておりますが、その内容については明示されてい
ると否とにかかわらず、弊社がその正確性、確実性を保証するものではありません。また、ここに記載された内容が事前の連絡なしに変更されることもあります。また、当資料は情報提供を目的として
おり、金融商品等の売買を勧誘するものではありません。取引時期などの最終決定はお客さまご自身の判断でなされるようお願いいたします。

◆マーケット・データ◆

(出所：Bloomberg 朝8時時点で公表済みの数値を更新)

		指標	2026/7/1	前営業日比	上昇率 (前日比)			指標	2026/7/1	前営業日比	上昇率 (前日比)			指標	2026/7/1	前営業日比	上昇率 (前日比)					
日	株式	日経平均 終値 (円)	70,474.96	+412.64	+0.59%	株式	株式	FTSE100 (英) (pt)	10,478.34	-18.78	-0.18%	為替	為替	対円	ロシアルーブル (円)	2.090	+0.019	+0.92%				
		CME日経平均先物 (円)	69,695	-1,555	-2.18%			DAX (独) (pt)	25,040.28	+44.47	+0.18%			対円	南アフリカランド (円)	9.903	-0.020	-0.20%				
		東証プライム 出来高 (万株)	227,493	-7,078	-3.02%			CAC40種 (仏) (pt)	8,337.29	-66.70	-0.79%			対\$	ユーロドル (米ドル)	1.1377	-0.0045	-0.39%				
		売高 (百万円)	10,443,540	-387,200	-3.58%			SMI (スイス) (pt)	14,114.00	-79.92	-0.56%			\$	豪ドル (米ドル)	0.6893	-0.0026	-0.38%				
		6日騰落レシオ (%)	118.49	+15.48	+15.03%			ユーロストックス50 (欧) (pt)	6,282.50	-45.59	-0.72%			長期金利	ドルインデックス	101.40	+0.2140	+0.21%				
		25日騰落レシオ (%)	99.82	-0.44	-0.44%			REIT	東証REIT (pt)	1,785.67	-19.49			-1.08%	日	日本 30年国債 (%)	3.955	+0.012	-			
		TOPIX (pt)	4,011.50	+16.74	+0.42%			米	FTSE/NAREIT (pt)	29,568.95	+73.71			+0.25%	日	日本 20年国債 (%)	3.665	+0.011	-			
		グロース250指数 (pt)	699.67	-6.95	-0.98%			グ	S&PグローバルREIT (pt)	253.65				(6/30値)	日	日本 10年国債 (%)	2.700	+0.022	-			
		JPX400 (pt)	36,463.74	+161.73	+0.45%			欧	S&PEuropeREIT (pt)	164.05				(6/30値)	日	日本 5年国債 (%)	1.910	+0.021	-			
		東証プライム指数 (pt)	2,069.34	+8.77	+0.43%			豪	ASX200 REIT (pt)	1,687.20	-8.50			-0.50%	日	日本 2年国債 (%)	1.395	+0.020	-			
		株式	アジア	ハンセン (香港) (pt)	22,881.02				(6/30値)	HY	米			米国ハイイールド債 (pt)	2,971.54		(6/30値)	米	米国 30年国債 (%)	4.970	+0.019	-
				上海総合 (中国) (pt)	4,112.45			+18.05	+0.44%	欧	欧州ハイイールド債 (pt)			511.75	+0.09	+0.02%	米	米国 10年国債 (%)	4.479	+0.014	-	
				ハンセンH株 (pt)	7,558.30				(6/30値)	新	新興国ハイイールド債 (pt)			1,902.87		(6/30値)	米	米国 5年国債 (%)	4.237	+0.011	-	
				韓国総合 (pt)	8,303.41			-173.07	-2.04%	為替	米ドル (円)			162.58	+0.03	+0.02%	欧	米国 2年国債 (%)	4.174	+0.002	-	
加権 (台湾) (pt)	47,018.99			+893.08	+1.94%	対円	カナダドル (円)	114.37	-0.14	-0.12%	短期金利	ドイツ 10年国債 (%)	2.878	+0.018	-							
ムンバイSENSEX (pt)	76,922.64			+443.97	+0.58%	NY	ブラジルリアル (円)	31.23	-0.27	-0.86%	日	イギリス 10年国債 (%)	4.756	-0.001	-							
ST(シンガポール) (pt)	5,161.50			-9.15	-0.18%	17	メキシコペソ (円)	9.26	-0.03	-0.36%	日	無担保O/N (%)	0.977	+0.001	-							
KLCI (マレーシア) (pt)	1,656.83			-7.23	-0.43%	時	ユーロ (円)	184.98	-0.70	-0.38%	日	円TIBOR(3M) (%)	1.39809	-0.01391	-							
SET(タイ) (pt)	1,588.23			-3.01	-0.19%	点	英ポンド (円)	215.83	+0.25	+0.12%	米	円OIS(3M) (%)	0.98875	+0.00231	-							
ジャカルタ総合 (pt)	5,695.12			+51.92	+0.92%	対	スイスフラン (円)	200.89	-0.21	-0.11%	米	円OIS(6M) (%)	1.05293	+0.00325	-							
イスタンブール10C (pt)	14,350.60			+228.77	+1.62%	円	豪ドル (円)	112.08	-0.41	-0.36%	欧	FFレート (%)	3.630	-	(6/30値)							
フィリピン総合 (pt)	6,069.26			+32.09	+0.53%	時	NZドル (円)	92.21	-0.08	-0.08%	米	FF先物(第7限月)	96.015	±0.000	-							
VN (ベトナム) (pt)	1,867.21			+7.20	+0.39%	時	中国元 (円)	23.93	-0.03	-0.12%	米	ドルOIS(3M) (%)	3.72139	-0.00376	-							
オセ	ニア			ASX200 (豪) (pt)	8,722.91	-55.77	-0.64%	時	香港ドル (円)	20.73	+0.00	+0.01%	欧	ユーロOIS(3M) (%)	2.22730	+0.00010	-					
南米		NZX50種 (NZ) (pt)	13,610.50	-11.16	-0.08%	時	韓国100ウォン (円)	10.49	-0.01	-0.07%	商品	CRB先物指数 (pt)	353.86	+0.25	+0.07%							
米	米	ボベスパ (ブラジル) (pt)	171,688.61	-335.51	-0.20%	時	インドネシア100ルピア (円)	0.91	-0.00	-0.24%	商品	COMEX金先物 (ドル)	4,082.40	+43.90	+1.09%							
		NYダウ (ドル)	52,305.24	-13.96	-0.03%	時	インドルピー (円)	1.705	-0.010	-0.59%	商品	COMEX銅先物 (ドル)	617.95	-7.45	-1.19%							
		NASDAQ (pt)	26,040.03	-173.690	-0.66%	時	トルコリラ (円)	3.48	-0.00	-0.03%	商品	WTI原油先物 (ドル)	68.58	-0.92	-1.32%							
		S&P500種 (pt)	7,483.23	-16.13	-0.22%	時	シンガポールドル (円)	125.49	-0.15	-0.12%	その他	バルチックドライ海運 (pt)	2,501.00		(6/30値)							
		ラッセル2000指数	3,012.59	-11.78	-0.39%	時	タイバーツ (円)	4.88	-0.02	-0.39%	その他	VIX指数 (pt)	16.59	+0.14	+0.85%							

◎注意事項◎ お問い合わせは、取引店の担当者までご連絡ください。当資料に記載された情報は信頼に足る情報源から得たデータ等に基づいて作成しておりますが、その内容については明示されてい
ると否とにかかわらず、弊社がその正確性、確実性を保証するものではありません。また、ここに記載された内容が事前の連絡なしに変更されることもあります。また、当資料は情報提供を目的として
おり、金融商品等の売買を勧誘するものではありません。取引時期などの最終決定はお客様ご自身の判断でなされるようお願いいたします。