

◆前営業日の相場動向◆

AI・半導体株高で日米株続伸、ドル円は162円後半へ

	6/30	前日比		6/30	前日比		6/30	前日比
日本国債(10年)	2.678%	0.048%	日経平均(円)	70,062.32	594.21	ドル円	162.55	0.61
独国債(10年)	2.860%	0.003%	独DAX(pt)	24,995.81	368.92	NY原油	69.50	-1.25
米国債(10年)	4.465%	0.091%	NYダウ(ドル)	52,319.20	136.46	NY金	4,038.50	-0.40

【ポイント】

- **日本株は上昇**: 前日の米ハイテク株高を受け、AI・半導体関連株を中心に買いが広がった。海外投機筋による株価指数先物への買いも相場を押し上げ、日経平均は3営業日ぶりに7万円台を回復した。
- **米国株は上昇**: AI・半導体関連株を中心に買いが優勢となり、ダウは連日で最高値を更新した。前週に売られていた大型ハイテク株にも見直し買いが入り、S&P500とナスダックも上昇した。
- **米金利は上昇**: 5月JOLTS求人件数は前月から増加し、米労働市場の底堅さが意識された。FRBの年内利上げ観測に加え、株高を受けた債券売りもあり、10年金利は上昇した。
- **ドル円は上昇**: 日米金利差に注目した円売り・ドル買い圧力が根強く、ドル円は162円台後半まで上昇した。為替介入への警戒はあるものの、円安基調が続いた。

【主な材料】

- 米・5月JOLTS求人件数: 759.4万件(予想: 729.6万件、前回: 758.5万件)
- 米・6月消費者信頼感指数: 91.2(予想: 94.4、前回: 90.6)

◆本日の見通し◆

米ハイテク株高続く、日本株・米金利は上昇、ドル円はじり高を予想

予想レンジ

日本株 ↗ 70,000-71,000

米金利 ↗ 4.45-4.55

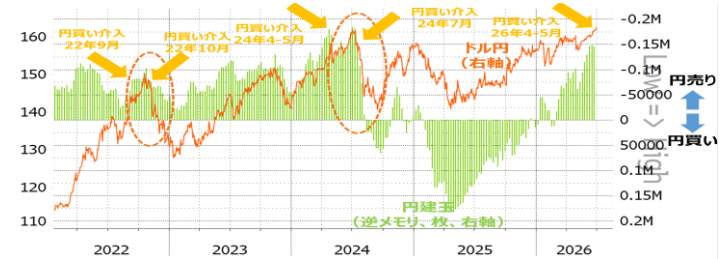
ドル円 ↗ 162.40-163.00

- **日本株**は上昇を予想。前日の米ハイテク株高を受け、AI・半導体関連株を中心に買い優勢の展開となる。
- **米金利**は上昇を予想。米労働市場の底堅さが意識されるなか、本日発表のISM製造業指数も高水準が見込まれ、金利上昇圧力が続く。
- **ドル円**は上昇を予想。米金利上昇を背景にドル買いが続くなか、為替介入の警戒はあるものの、ドル円はじり高の展開となる。

◆本日の注目ポイント◆

ドル円、162円突破でも限定的介入に、焦点は14日CPI

- ドル円は昨日162円台へ上昇し、約40年ぶりの高値を更新した。介入警戒感が高まるものの、①20営業日前比では上昇率が約1.5%と過去の介入局面ほど急ピッチではないこと、②米国経済の底堅さや利上げ観測を背景としたファンダメンタルズ主導の動きであることを踏まえると、投機的な円売りとは言い切れない。当局の発言も前回の「最後の避難勧告」のような切迫感はみられず、仮に介入があってもスピード調整にとどまり、本格的な円高局面へ転じる可能性は限定的とみる。
- 過去を振り返ると、2022年、2024年とも米CPIの鈍化を契機にドル円は反転した。また本格介入は①連休前、②FOMCや日銀金融政策決定会合の前後というタイミングで実施されてきた。今月は①7月17日の連休前、②7月29日のFOMC、7月31日の日銀決定会合が重要日程となる。政府要人の発言に加え、14日の米CPIがドル円相場の転換点となるか注目したい。



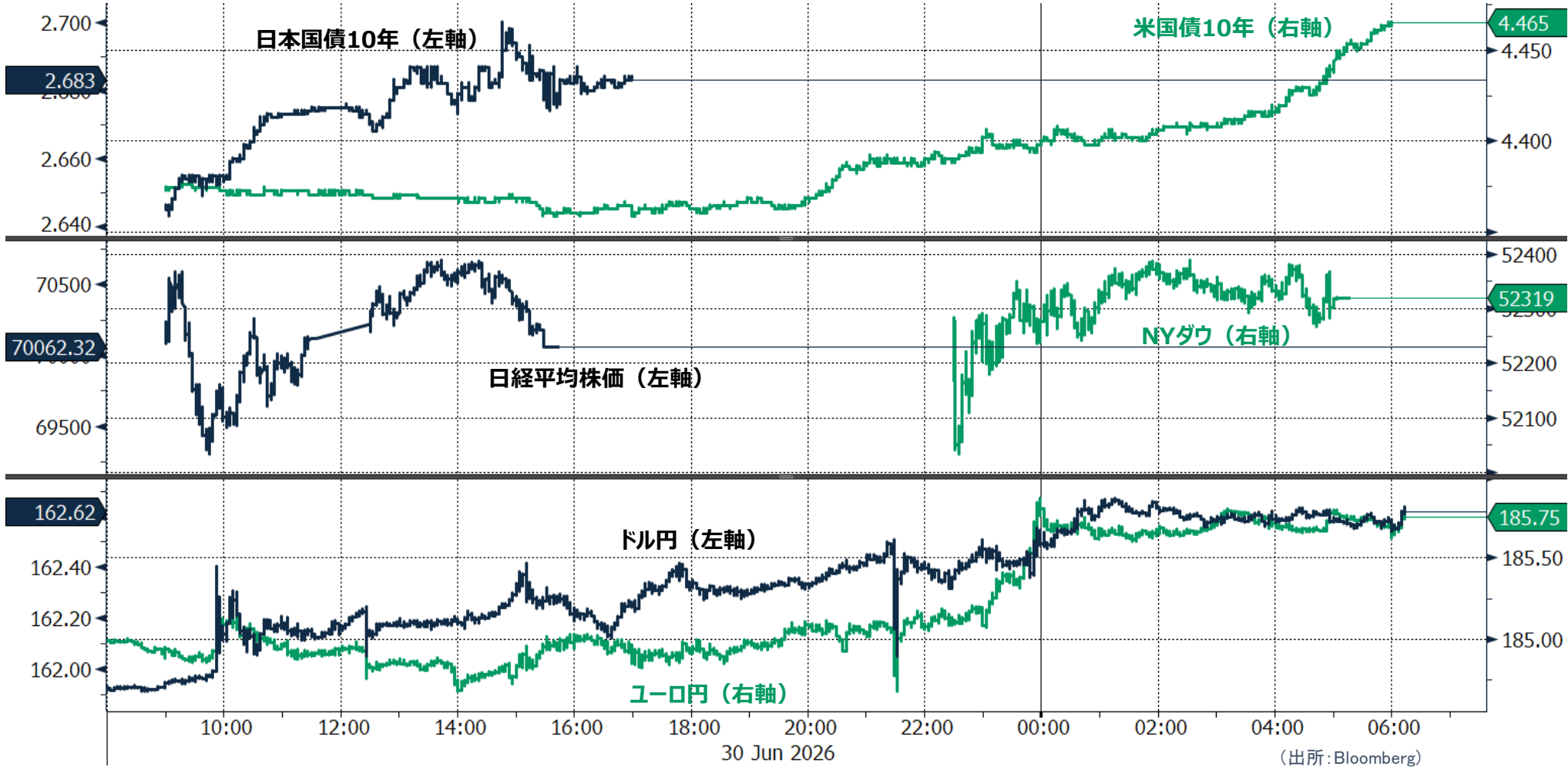
(出所: Bloomberg)

◆当面の注目イベント◆

	イベント	注目点
7/3	米国独立記念日	中間選挙も近づくなか、今年の折り返し地点であり、マーケットも上期を総括し、次のスタンスを探る機会となる。トランプ米大統領が国民向けにアピールとして対外に関税発動や軍事行為に踏み切るリスクもある。
7月中	骨太方針2026の閣議決定	来年度予算の方針の骨格となるもの。高市政権は財政拡張路線とされており大規模な財政には警戒感が強まっている。一方、歳出削減についても議論が進められており、全体として財政への配慮がうかがえるかが焦点となる。

◆前営業日のマーケット動向◆

○TOPIX33業種中 21業種が下落（値下がり率上位） その他製品>小売業>水産・農林業
○S&P11業種中 6業種が下落（値下がり率上位） 不動産>公益事業>生活必需品
○主要通貨強い順 AUD>CAD>GBP>EUR>USD>CHF>JPY

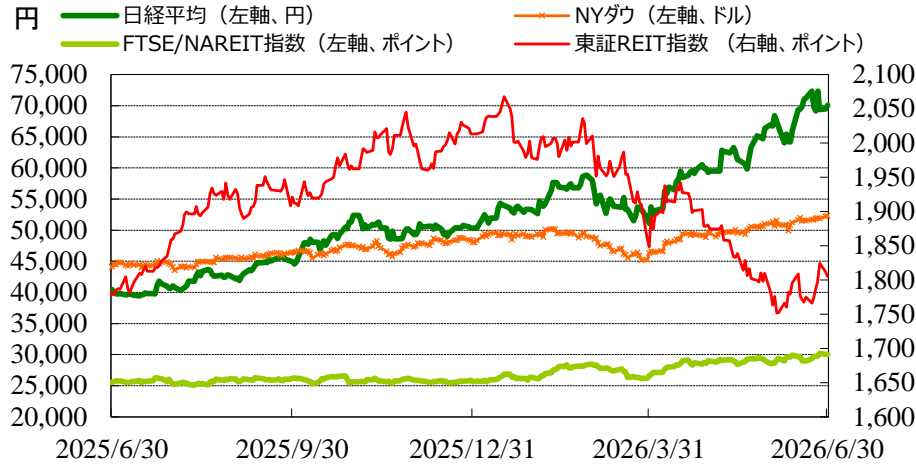


◎注意事項◎ お問い合わせは、取引店の担当者までご連絡ください。当資料に記載された情報は信頼に足る情報源から得たデータ等に基づいて作成しておりますが、その内容については明示されていると否とにかかわらず、弊社がその正確性、確実性を保証するものではありません。また、ここに記載された内容が事前の連絡なしに変更されることもあります。また、当資料は情報提供を目的としており、金融商品等の売買を勧誘するものではありません。取引時期などの最終決定はお客さまご自身の判断でなされるようお願いいたします。

(出所：Bloomberg)

◆マーケット・チャート◆

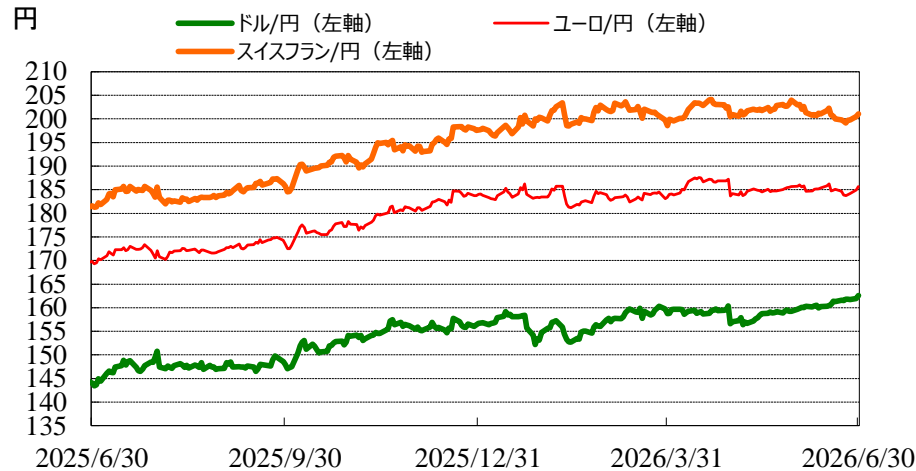
図表1：株式市場（日経平均、NYダウ、東証REIT指数、FTSE/NAREIT指数）



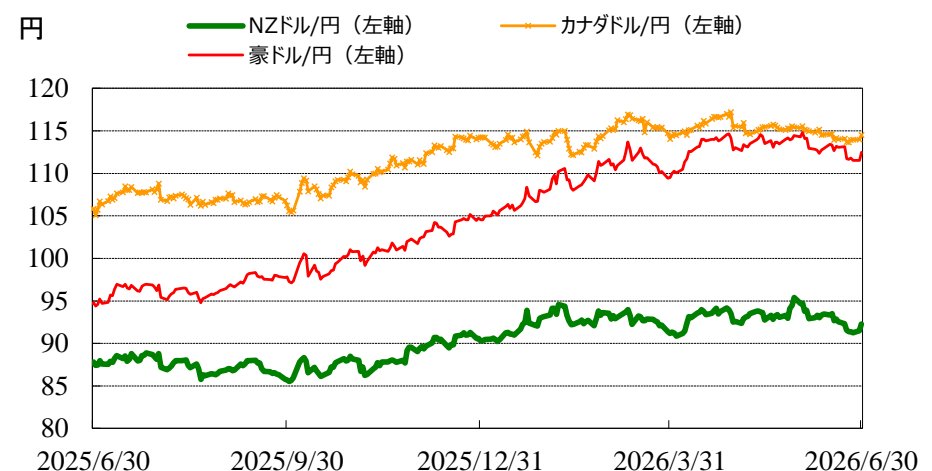
図表2：債券市場（日米2年金利、10年金利）



図表3：為替市場（ドル/円、ユーロ/円、スイスフラン/円）



図表4：為替市場（豪ドル/円、NZドル/円、カナダドル/円）

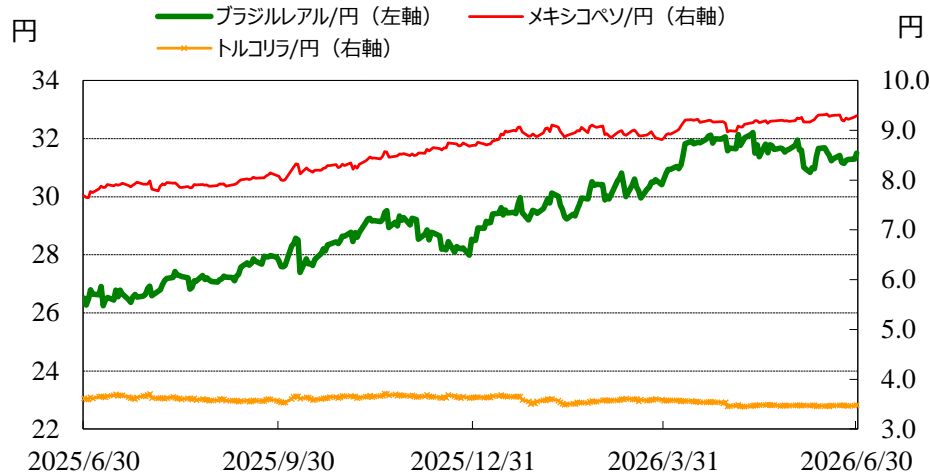


©注意事項◎ お問い合わせは、取引店の担当者までご連絡ください。当資料に記載された情報は信頼に足る情報源から得たデータ等に基づいて作成しておりますが、その内容については明示されてい
ると否とにかかわらず、弊社がその正確性、確実性を保証するものではありません。また、ここに記載された内容が事前の連絡なしに変更されることもあります。また、当資料は情報提供を目的として
おり、金融商品等の売買を勧誘するものではありません。取引時期などの最終決定はお客様ご自身の判断でなされるようお願いいたします。

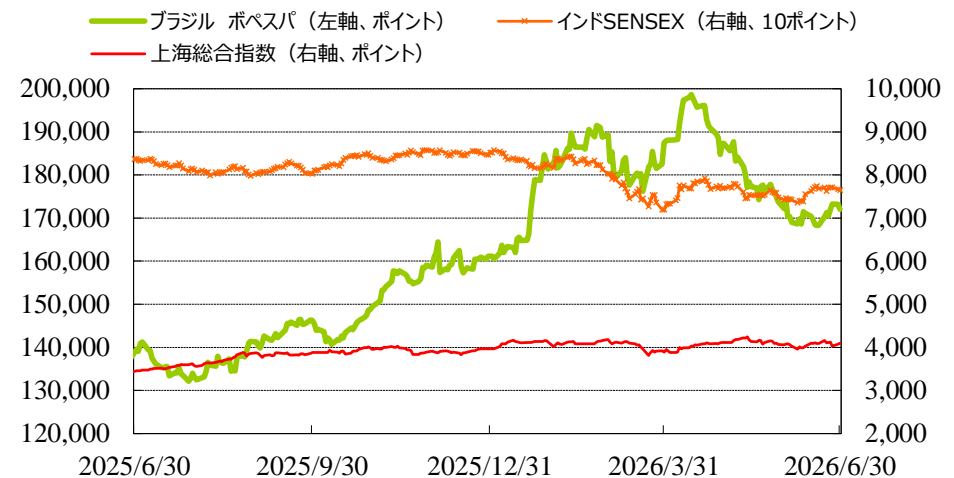
(出所：Bloomberg)

◆マーケット・チャート◆

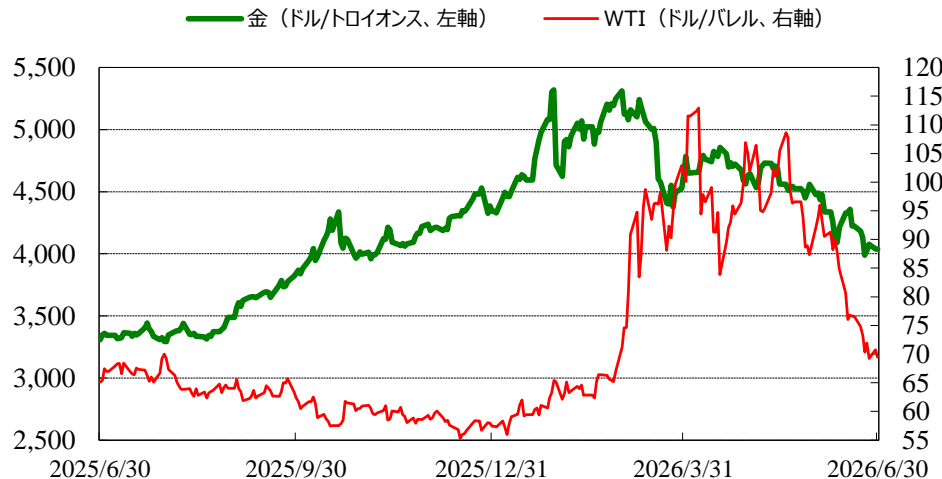
図表5：為替市場（ブラジルレアル/円、メキシコペソ/円、トルコリラ/円）



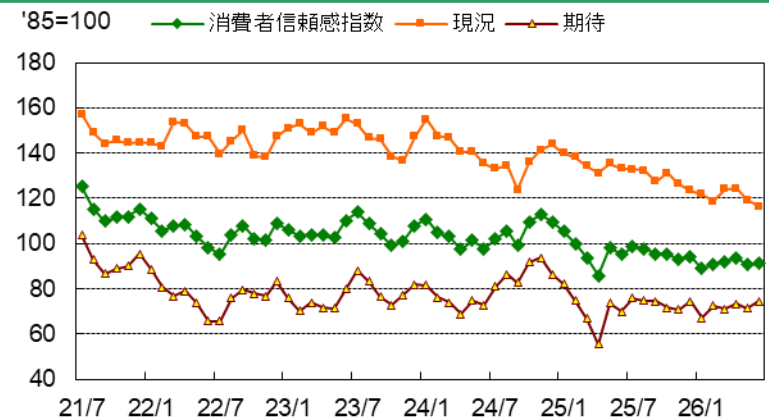
図表6：株式市場（ブラジル株、インド株、中国株）



図表7：商品市場（金・原油）



図表8：6月消費者信頼感指数



出所：Bloomberg

91.2(予想94.4、5月90.6)、現況116.4(予想123.0、5月119.4)、期待74.4(予想75.2、5月71.4)

©注意事項◎ お問い合わせは、取引店の担当者までご連絡ください。当資料に記載された情報は信頼に足る情報源から得たデータ等に基づいて作成しておりますが、その内容については明示されてい
ると否とにかかわらず、弊社がその正確性、確実性を保証するものではありません。また、ここに記載された内容が事前の連絡なしに変更されることもあります。また、当資料は情報提供を目的として
おり、金融商品等の売買を勧誘するものではありません。取引時期などの最終決定はお客様ご自身の判断でなされるようお願いいたします。

◆マーケット・データ◆

(出所：Bloomberg 朝8時時点で公表済みの数値を更新)

		指標					指標					指標					
		2026/6/30	前営業日比	上昇率 (前日比)			2026/6/30	前営業日比	上昇率 (前日比)			2026/6/30	前営業日比	上昇率 (前日比)			
日	日経平均 終値 (円)	70,062.32	+594.21	+0.86%	株式	欧	FTSE100 (英) (pt)	10,497.12	+12.90	+0.12%	為替	対円	ロシアルーブル (円)	2.071	-0.028	-1.32%	
	CME日経平均先物 (円)	71,250	+405	+0.57%			DAX (独) (pt)	24,995.81	+368.92	+1.50%			南アフリカランド (円)	9.923	+0.061	+0.62%	
	東証プライム 出来高 (万株)	234,571	-34,885	-12.95%			CAC40種 (仏) (pt)	8,403.99	+36.66	+0.44%			ユーロドル (米ドル)	1.1422	±0.0000	±0.00%	
	売買高 (百万円)	10,830,740	-994,810	-8.41%			SMI (スイス) (pt)	14,193.92	-29.98	-0.21%			豪ドル (米ドル)	0.6919	+0.0032	+0.46%	
	6日騰落レシオ (%)	103.01	-13.06	-11.25%			1-0ストックス50 (欧) (pt)	6,328.09	+96.46	+1.55%			ドルインデックス	101.17	+0.0600	+0.06%	
	25日騰落レシオ (%)	100.26	-1.91	-1.87%		REIT	日 東証REIT (pt)	1,805.16	-6.94	-0.38%		長期金利	日	日本 30年国債 (%)	3.943	+0.113	-
	TOPIX (pt)	3,994.76	+12.76	+0.32%			米 FTSE/NAREIT (pt)	30,052.64		(6/29値)				日本 20年国債 (%)	3.654	+0.104	-
	グロース250指数 (pt)	706.62	+3.85	+0.55%			グ S&PグローバルREIT (pt)	256.91		(6/29値)				日本 10年国債 (%)	2.678	+0.048	-
	JPX400 (pt)	36,302.01	+159.14	+0.44%			欧 S&PEuropeREIT (pt)	164.20		(6/29値)				日本 5年国債 (%)	1.889	+0.019	-
	東証プライム指数 (pt)	2,060.57	+6.69	+0.33%			豪 ASX200 REIT (pt)	1,695.70	-39.20	-2.26%				日本 2年国債 (%)	1.375	新発	-
アジア	ハンセン (香港) (pt)	22,881.02	-145.66	-0.63%	HY	米 米国ハイイールド債 (pt)	2,969.47		(6/29値)	米	米国 30年国債 (%)		4.951	+0.088	-		
	上海総合 (中国) (pt)	4,094.40	+20.49	+0.50%		欧 欧州ハイイールド債 (pt)	511.67	+0.39	+0.08%		米国 10年国債 (%)		4.465	+0.091	-		
	ハンセンH株 (pt)	7,558.30	-47.04	-0.62%		新 新興国ハイイールド債 (pt)	1,903.32		(6/29値)		米国 5年国債 (%)		4.227	+0.084	-		
	韓国総合 (pt)	8,476.48	+81.83	+0.97%		為替	米ドル (円)	162.55	+0.61		+0.38%		米国 2年国債 (%)	4.172	+0.068	-	
	加権 (台湾) (pt)	46,125.91	+1,126.01	+2.50%			カナダドル (円)	114.51	+0.55		+0.48%		欧	ドイツ 10年国債 (%)	2.860	+0.003	-
	ムンバイSENSEX (pt)	76,478.67	-249.70	-0.33%	ブラジルリアル (円)		31.50	+0.20	+0.63%		イギリス 10年国債 (%)	4.757		+0.041	-		
	ST(シンガポール) (pt)	5,170.65	-38.10	-0.73%	メキシコペソ (円)		9.30	+0.03	+0.28%		短期金利	無担保O/N (%)		0.976	-0.002	-	
	KLCI (マレーシア) (pt)	1,664.06	-1.85	-0.11%	ユーロ (円)		185.68	+0.71	+0.38%			円TIBOR(3M) (%)		1.41200	±0.00000	-	
	SET(タイ) (pt)	1,591.24	+13.43	+0.85%	英ポンド (円)		215.58	+0.89	+0.41%			円OIS(3M) (%)		0.98645	+0.00140	-	
	ジャカルタ総合 (pt)	5,643.19	-177.60	-3.05%	スイスフラン (円)		201.10	+0.60	+0.30%			円OIS(6M) (%)	1.04968	+0.00363	-		
イスタンブール100 (pt)	14,121.83	-61.38	-0.43%	豪ドル (円)	112.48		+0.95	+0.86%	米	FFレート (%)		3.630	-	(6/29値)			
フィリピン総合 (pt)	6,037.17	-96.24	-1.57%	NZドル (円)	92.29		+0.78	+0.86%		FF先物(第7限月)	96.040	-0.025	-				
VN (ベトナム) (pt)	1,860.01	+5.04	+0.27%	中国元 (円)	23.96		+0.12	+0.52%		ドルOIS(3M) (%)	3.72515	0.00864	-				
オセアニア	ASX200 (豪) (pt)	8,778.68	-44.69	-0.51%	香港ドル (円)	20.73	+0.07	+0.36%		ユーロOIS(3M) (%)	2.22720	-0.00140	-				
NZX50種 (NZ) (pt)	13,621.66	+76.10	+0.56%	韓国100ウォン (円)	10.50	-0.01	-0.08%	商品		CRB先物指数 (pt)	353.61	+2.30	+0.65%				
南米	ボベスパ (ブラジル) (pt)	172,024.13	-1,181.22	-0.68%	インドネシア100ルピア (円)	0.91	+0.00		+0.09%	COMEX金先物 (ドル)	4,038.50	-0.40	-0.01%				
米	NYダウ (ドル)	52,319.20	+136.46	+0.26%	インドルピー (円)	1.716	+0.003		+0.15%	COMEX銅先物 (ドル)	625.40	+9.05	+1.47%				
	NASDAQ (pt)	26,213.72	+393.58	+1.52%	トルコリラ (円)	3.48	+0.01		+0.35%	WTI原油先物 (ドル)	69.50	-1.25	-1.77%				
	S&P500種 (pt)	7,499.36	+58.93	+0.79%	シンガポールドル (円)	125.64	+0.36		+0.29%	その他	バルチックドライ海運 (pt)	2,490.00		(6/29値)			
	ラッセル2000指数	3,024.37	+13.95	+0.46%	タイバーツ (円)	4.89	+0.03	+0.56%	VIX指数 (pt)		16.45	-1.20	-6.80%				

◎注意事項◎ お問い合わせは、取引店の担当者までご連絡ください。当資料に記載された情報は信頼に足る情報源から得たデータ等に基づいて作成しておりますが、その内容については明示されていると否とにかかわらず、弊社がその正確性、確実性を保証するものではありません。また、ここに記載された内容が事前の連絡なしに変更されることもあります。また、当資料は情報提供を目的としており、金融商品等の売買を勧誘するものではありません。取引時期などの最終決定はお客様ご自身の判断でなされるようお願いいたします。