

◆前営業日の相場動向◆

AI関連株買い戻しで日米株価上昇、ドル円は約40年ぶり安値水準

	6/29	前日比		6/29	前日比		6/29	前日比
日本国債(10年)	2.630%	0.035%	日経平均(円)	69,468.11	107.23	ドル円	161.94	0.20
独国債(10年)	2.857%	0.006%	独DAX(pt)	24,626.89	-44.33	NY原油	70.75	1.52
米国債(10年)	4.374%	0.006%	NYダウ(ドル)	52,182.74	306.63	NY金	4,038.90	-57.40

【ポイント】

- **日本株は上昇**: 前週末の米半導体株安を受けて午前はAI・半導体関連株を中心に下落したものの、その後は韓国株の持ち直しを受けて海外投機筋による買い戻しが入り、日経平均は反発した。
- **米国株は上昇**: AI・半導体関連株に買い戻しが入り、ダウは約2週間ぶりに最高値を更新した。米・イラン情勢の一段の関係悪化懸念の後退も支援材料となり、S&P500とナスダックも上昇した。
- **米金利は横ばい**: 雇用関連指標の発表を控え、様子見姿勢が広がった。持ち高調整の買いと原油価格の上昇を受けた売りが交錯し、10年金利は横ばいとなった。
- **ドル円は上昇**: 政府の骨太方針を巡る報道を受け、日銀の追加利上げ観測が後退した。拡張財政への懸念も円売り材料となり、ドル円は一時162円に接近し、約40年ぶりの円安水準をつけた。

【主な材料】

- 米・イランがカタールのドーハで実務レベルの会合を開くとの報道
- 日本政府が7月にまとめる骨太の方針で、金融政策への言及が盛り込まれると伝わる

◆本日の見通し◆

日本株・米金利は上昇、ドル円は介入警戒で横ばいを予想

予想レンジ

日本株 ↗ 69,500-70,500

米金利 ↗ 4.38-4.48

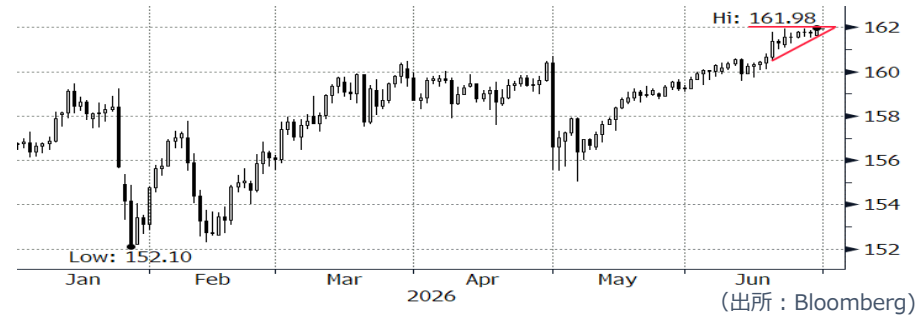
ドル円 ⇒ 161.60-162.20

- **日本株**は上昇を予想。前日の米株高を受けて買いが先行し、日経平均は高値圏で推移しよう。
- **米金利**は上昇を予想。FRBの利上げ観測に加え、中東情勢を巡る不透明感から原油価格の上昇も意識され、金利上昇圧力が強まろう。
- **ドル円**は横ばいを予想。FRBの利上げ観測がドルを支える一方、162円近辺では介入警戒も意識され、一進一退の展開となろう。

◆本日の注目ポイント◆

ドル円、162円突破を左右する米景気と日本財政

- ドル円は162円の上値抵抗を意識しつつも、下値を切り上げる展開が続いている。投機筋の円売り建玉は6/23時点でネット14.6万枚と高水準であり、為替介入をきっかけに円高へ振れるリスクには警戒が必要。一方、チャートは高値を切り上げるアセンディング・トライアングルを形成しており、上放れへの期待も残る。162円を明確に突破するには以下の材料が焦点となろう。
- **米国経済指標の一段の改善**: 明日以降、ISM製造業景況感指数や雇用統計など重要指標が相次ぐ。価格指数や賃金の上振れが確認されればインフレ懸念が強まり、早期利上げ観測を通じてドル高・円安圧力が高まりやすい。
- **日本財政への懸念**: 消費税減税や17分野の戦略投資は依然として財源が不透明。市場が財政規律の緩みを意識し、超長期金利の上昇や円の信認低下につながれば、162円突破の後押し材料となるだろう。



◆当面の注目イベント◆

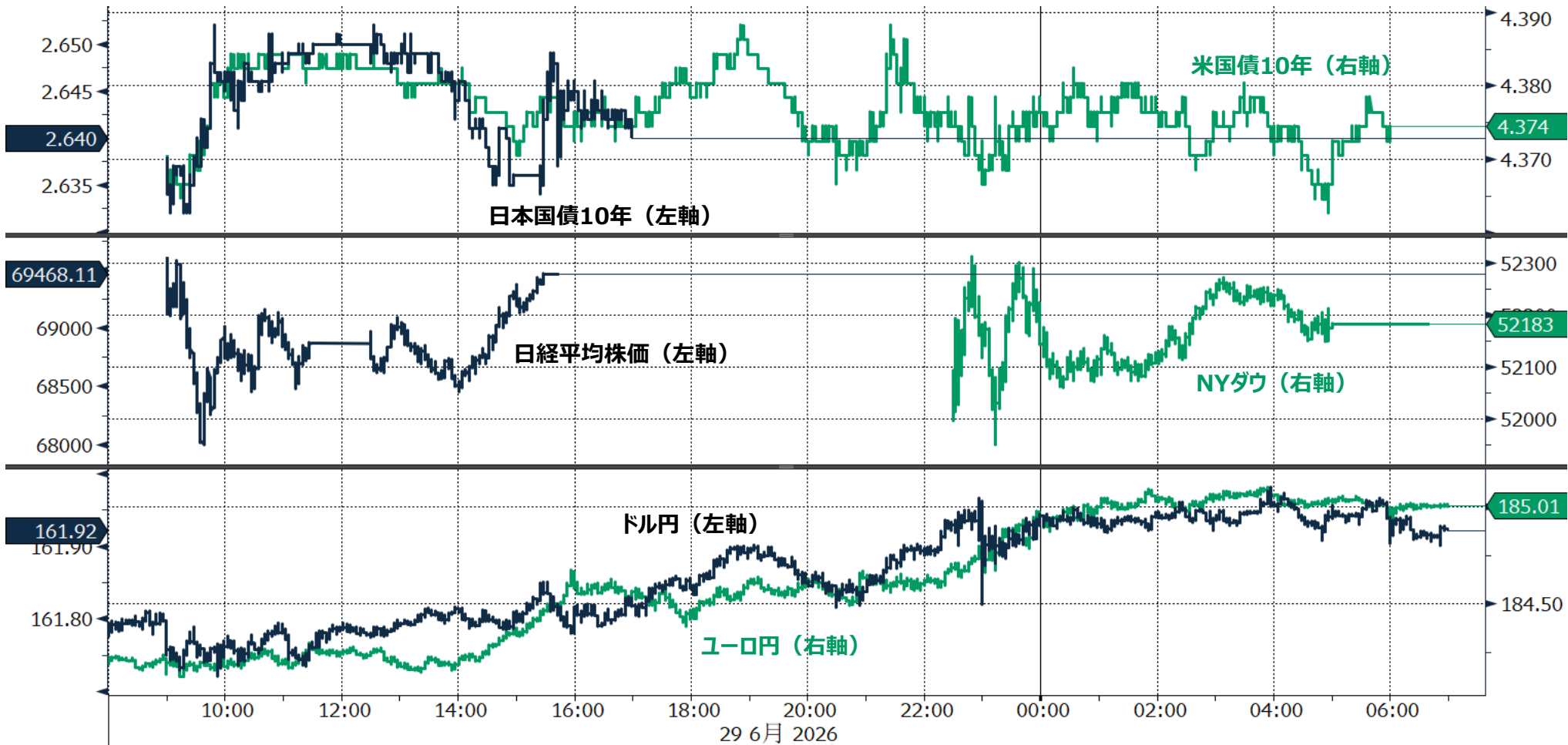
	イベント	注目点
7/3	米国独立記念日	中間選挙も近づくなか、今年の折り返し地点であり、マーケットも上期を総括し、次のスタンスを探る機会となる。トランプ米大統領が国民向けアピールとして対外に閣議発動や軍事行為に踏み切るリスクもある。
7月中	骨太方針2026の閣議決定	来年度予算の方針の骨格となるもの。高市政権は財政拡張路線とされており大規模な財政には警戒感が強まっている。一方、歳出削減についても議論が進められており、全体として財政への配慮がうかがえるかが焦点となる。



りそな マーケットフラッシュ デイリー

◆前営業日のマーケット動向◆

- TOPIX33業種中 24業種が上昇（値上がり率上位） その他製品> 倉庫・運輸関連> 保険業
- S&P11業種中 6業種が上昇（値上がり率上位） コミュニケーション・サービス> 一般消費財・サービス> 情報技術
- 主要通貨強い順 GBP> EUR> CHF> USD> AUD> JPY> CAD



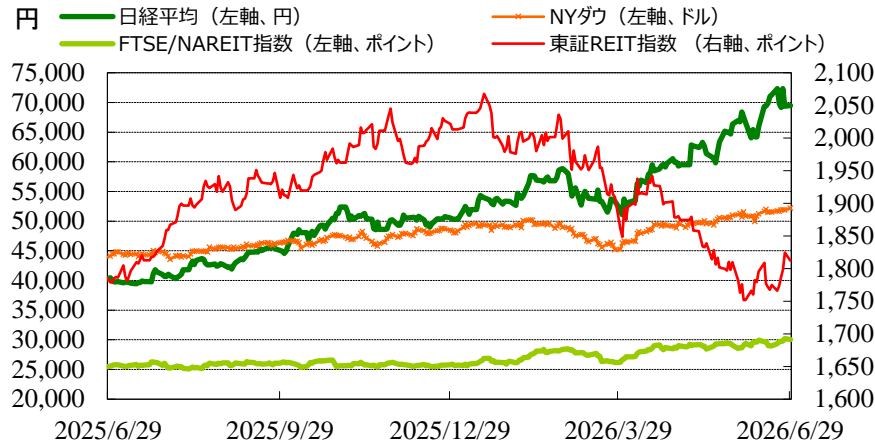
(出所: Bloomberg)

◎注意事項◎ お問い合わせは、取引店の担当者までご連絡ください。当資料に記載された情報は信頼に足る情報源から得たデータ等に基づいて作成しておりますが、その内容については明示されていると否にかかわらず、弊社がその正確性、確実性を保証するものではありません。また、ここに記載された内容が事前の連絡なしに変更されることもあります。また、当資料は情報提供を目的としており、金融商品等の売買を勧誘するものではありません。取引時期などの最終決定はお客様ご自身の判断でなされるようお願いいたします。

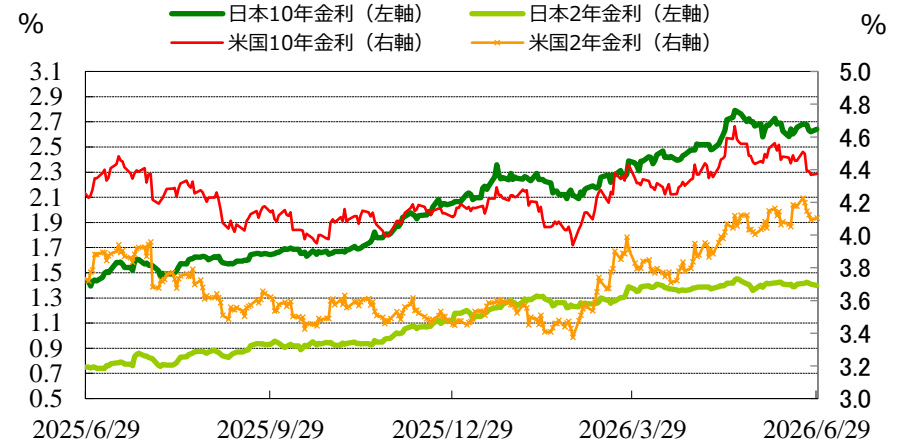
(出所：Bloomberg)

◆マーケット・チャート◆

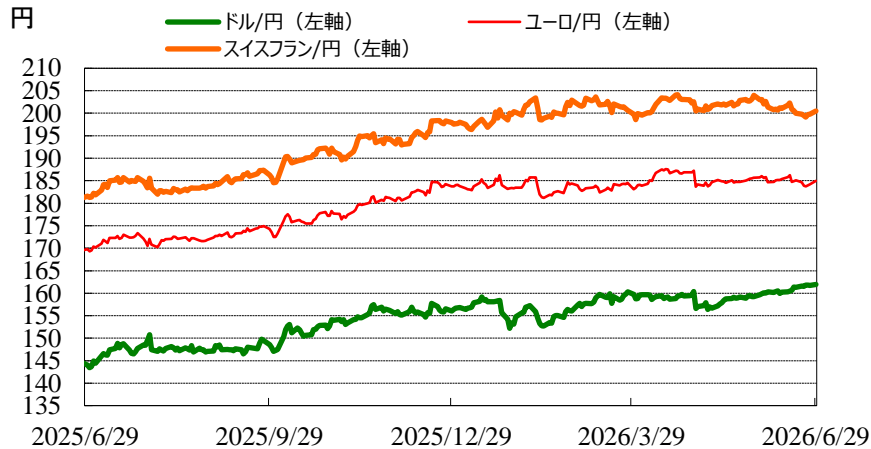
図表1：株式市場（日経平均、NYダウ、東証REIT指数、FTSE/NAREIT指数）



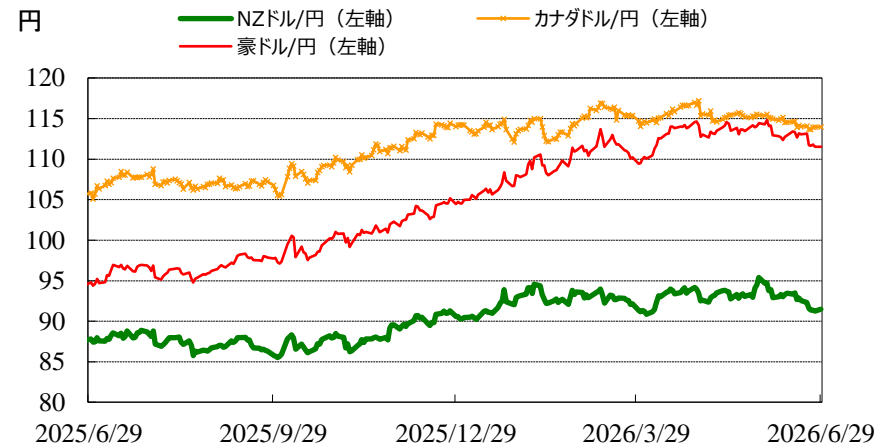
図表2：債券市場（日米2年金利、10年金利）



図表3：為替市場（ドル/円、ユーロ/円、スイスフラン/円）



図表4：為替市場（豪ドル/円、NZドル/円、カナダドル/円）

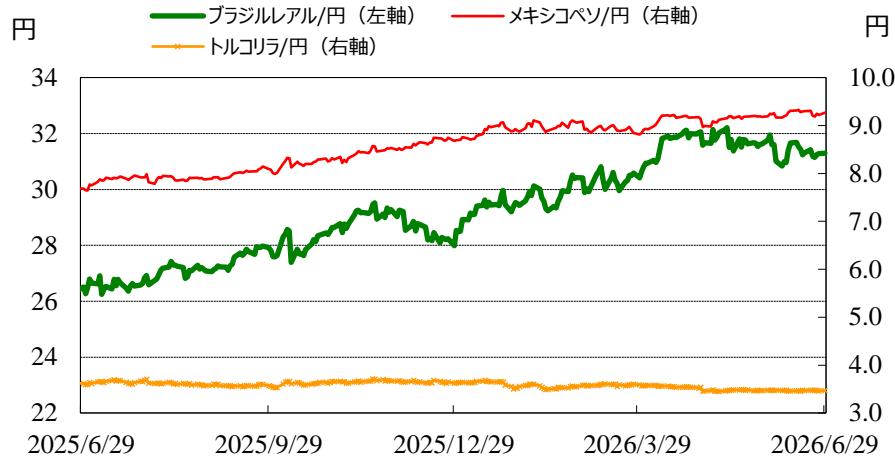


◎注意事項◎ お問い合わせは、取引店の担当者までご連絡ください。当資料に記載された情報は信頼に足る情報源から得たデータ等に基づいて作成しておりますが、その内容については明示されてい
ると否とにかかわらず、弊社がその正確性、確実性を保証するものではありません。また、ここに記載された内容が事前の連絡なしに変更されることもあります。また、当資料は情報提供を目的として
おり、金融商品等の売買を勧誘するものではありません。取引時期などの最終決定はお客様ご自身の判断でなされるようお願いいたします。

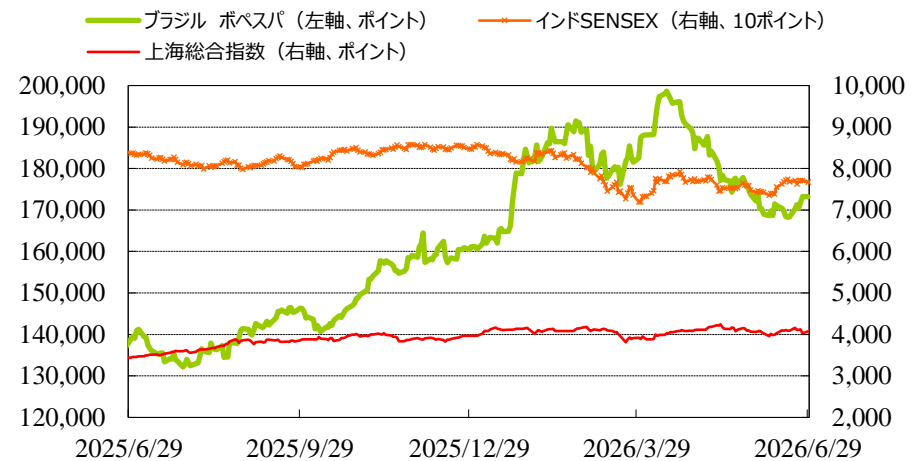
(出所：Bloomberg)

◆マーケット・チャート◆

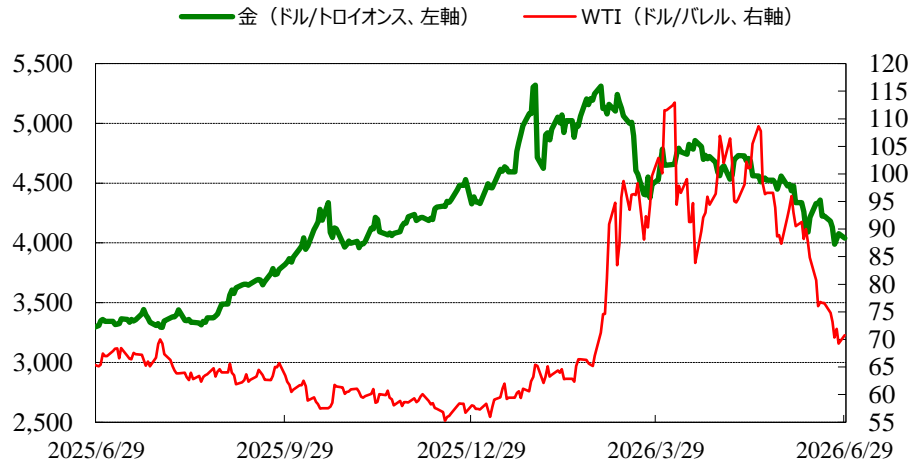
図表5：為替市場（ブラジルレアル/円、メキシコペソ/円、トルコリラ/円）



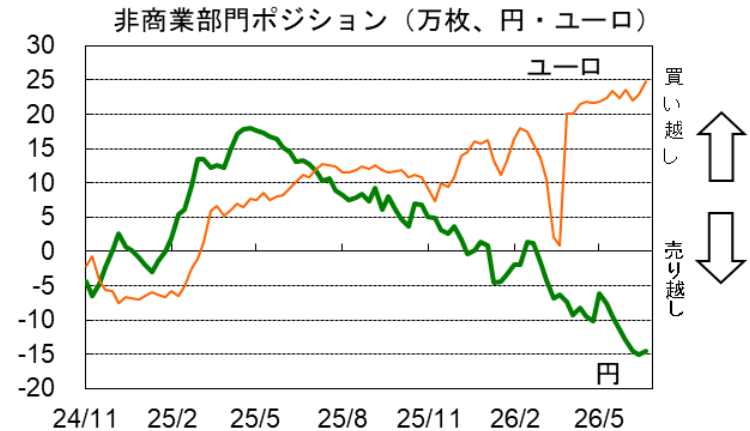
図表6：株式市場（ブラジル株、インド株、中国株）



図表7：商品市場（金・原油）



図表8：投機筋ポジション(6/23時点)



出所：Bloomberg

円▲14.6万枚(前週比+0.4万枚)、ユーロ24.7万枚(+1.9万枚)

◆マーケット・データ◆

(出所：Bloomberg 朝8時時点で公表済みの数値を更新)

指標					指標					指標									
2026/6/29					2026/6/29					2026/6/29									
前営業日比					前営業日比					前営業日比									
上昇率					上昇率					上昇率									
(前日比)					(前日比)					(前日比)									
日	日経平均 終値 (円)	69,468.11	+107.23	+0.15%	株式	欧	FTSE100 (英) (pt)	10,484.22	-23.80	-0.23%	為替	対円	ロシアルーブル (円)	2,099	+0.036	+1.73%			
	CME日経平均先物 (円)	70,845	+1,145	+1.64%			DAX (独) (pt)	24,626.89	-44.33	-0.18%			南アフリカランド (円)	9,861	+0.037	+0.38%			
	東証プライム 出来高 (万株)	269,456	+29,663	+12.37%			CAC40種 (仏) (pt)	8,367.33	-17.54	-0.21%			ユーロドル	1.1422	+0.0038	+0.33%			
	売買高 (百万円)	11,825,550	-342,370	-2.81%			SMI (スイス) (pt)	14,223.90	+51.19	+0.36%			豪ドル	0.6887	-0.0009	-0.13%			
	6日騰落レシオ (%)	116.07	+20.83	+21.87%			I-10ストックス50 (欧) (pt)	6,231.63	+10.08	+0.16%			ドルインデックス	101.11	-0.2520	-0.25%			
	25日騰落レシオ (%)	102.17	+4.41	+4.52%	REIT	日	東証REIT (pt)	1,812.10	-12.50	-0.69%	長期金利	日	日本 30年国債 (%)	3.830	+0.035	-			
	TOPIX (pt)	3,982.00	+18.64	+0.47%			米 FTSE/NAREIT (pt)	30,052.64	-165.74	-0.55%			日本 20年国債 (%)	3.550	+0.040	-			
	グロース250指数 (pt)	702.77	+20.22	+2.96%			米 S&PグローバルREIT (pt)	257.35		(6/26値)			日本 10年国債 (%)	2.630	+0.035	-			
	JPX400 (pt)	36,142.87	+158.05	+0.44%			欧 S&PEuropeREIT (pt)	164.53		(6/26値)			日本 5年国債 (%)	1.870	±0.000	-			
	東証プライム指数 (pt)	2,053.88	+9.71	+0.48%			豪 ASX200 REIT (pt)	1,734.90	-16.80	-0.96%			日本 2年国債 (%)	1.395	-0.005	-			
株式	アジア	ハンセン (香港) (pt)	23,026.68	+354.82	+1.57%	HY	米	米国ハイイールド債 (pt)	2,965.49		(6/26値)	米	長期金利	米国 30年国債 (%)	4.863	-0.001	-		
		上海総合 (中国) (pt)	4,073.90	+46.64	+1.16%			欧 欧州ハイイールド債 (pt)	511.28	+0.19	+0.04%			米国 10年国債 (%)	4.374	+0.006	-		
		ハンセンH株 (pt)	7,605.34	+144.50	+1.94%			新 新興国ハイイールド債 (pt)	1,901.07		(6/26値)			米国 5年国債 (%)	4.143	+0.014	-		
		韓国総合 (pt)	8,394.65	-16.56	-0.20%			為替	対円	米ドル	161.94			+0.20	+0.12%	米国 2年国債 (%)	4.105	+0.012	-
		加権 (台湾) (pt)	44,999.90	+428.14	+0.96%					カナダドル	113.96			-0.01	-0.01%	ドイツ 10年国債 (%)	2.857	+0.006	-
		ムンバイSENSEX (pt)	76,728.37	-372.10	-0.48%	ブラジルリアル	31.30			+0.02	+0.06%	イギリス 10年国債 (%)	4.716	-0.015	-				
		ST(シンガポール) (pt)	5,208.75	+17.02	+0.33%	メキシコペソ	9.27			+0.05	+0.54%	短期金利	日	無担保O/N (%)	0.978	+0.001	-		
		KLCI (マレーシア) (pt)	1,665.91	-1.83	-0.11%	ユーロ	184.97			+0.83	+0.45%			円TIBOR(3M) (%)	1.41200	±0.00000	-		
		SET(タイ) (pt)	1,577.81	+35.47	+2.30%	英ポンド	214.69	+1.22	+0.57%	円OIS(3M) (%)	0.98505			+0.00139	-				
		ジャカルタ総合 (pt)	5,820.79	-75.34	-1.28%	スイスフラン	200.50	+0.73	+0.36%	円OIS(6M) (%)	1.04605			+0.00429	-				
イスタンブール100 (pt)	14,183.21	-90.81	-0.64%	豪ドル	111.53	+0.00	+0.00%	FFレート (%)	3.630	-	(6/26値)								
フィリピン総合 (pt)	6,133.41	+61.17	+1.01%	NZドル	91.50	+0.23	+0.26%	FF先物(第7限月)	96.065	-0.020	-								
VN (ベトナム) (pt)	1,854.97	-16.94	-0.90%	中国元	23.84	+0.05	+0.22%	ドルOIS(3M) (%)	3.71651	0.00651	-								
オセアニア	ASX200 (豪) (pt)	8,823.37	+59.18	+0.68%	香港ドル	20.65	+0.03	+0.13%	ユーロOIS(3M) (%)	2.22860	+0.00710	-							
NZX50種 (NZ) (pt)	13,545.56	+50.32	+0.37%	韓国100ウォン	10.51	-0.03	-0.32%	商品	CRB先物指数 (pt)	351.31	-0.92	-0.26%							
南米	ボベスバ (ブラジル) (pt)	173,205.34	-89.80	-0.05%	インドネシア100ルピア	0.91	+0.00		+0.52%	COMEX金先物 (ドル)	4,038.90	-57.40	-1.40%						
米	NYダウ (ドル)	52,182.74	+306.63	+0.59%	インドルピー	1.713	+0.000		+0.02%	COMEX銅先物 (ドル)	616.35	-4.35	-0.70%						
	NASDAQ (pt)	25,820.14	+522.52	+2.07%	トルコリラ	3.47	+0.00		+0.12%	WTI原油先物 (ドル)	70.75	+1.52	+2.20%						
	S&P500種 (pt)	7,440.43	+86.41	+1.18%	シンガポールドル	125.27	+0.28		+0.22%	その他	バルチックドライ海運 (pt)	2,524.00		(6/26値)					
	ラッセル2000指数	3,010.42	+0.33	+0.01%	タイバーツ	4.87	+0.02	+0.44%	VIX指数 (pt)		17.65	-0.76	-4.13%						

◎注意事項◎ お問い合わせは、取引店の担当者までご連絡ください。当資料に記載された情報は信頼に足る情報源から得たデータ等に基づいて作成しておりますが、その内容については明示されていると否とにかかわらず、弊社がその正確性、確実性を保証するものではありません。また、ここに記載された内容が事前の連絡なしに変更されることもあります。また、当資料は情報提供を目的としており、金融商品等の売買を勧誘するものではありません。取引時期などの最終決定はお客様ご自身の判断でなされるようお願いいたします。