

◆前営業日の相場動向◆

米国株は半導体株主導の上昇に一服感、ドル円は162円の壁を意識

	6/25	前日比		6/25	前日比		6/25	前日比
日本国債(10年)	2.624%	-0.040%	日経平均(円)	72,366.34	3,191.37	ドル円	161.79	0.01
独国債(10年)	2.857%	-0.008%	独DAX(pt)	24,994.83	254.47	NY原油	71.92	1.58
米国債(10年)	4.392%	0.000%	NYダウ(ドル)	51,920.62	71.72	NY金	4,030.50	40.20

【ポイント】

- **日本株は上昇:**前日の米国市場引け後に公表された半導体大手の決算が良好であったことを受けて堅調推移。半導体関連株主導で戻りを試す展開となり、日経平均株価は終値ベースで史上最高値を更新した。
- **米国株はまちまち:**半導体大手の決算が良好であったことを受けて半導体関連株主導で高寄り。一方、アップル社による製品値上げが上値を抑えた。またホルムズ海峡で船舶が攻撃されたとの報道も重石。NYダウは反発、ナスダックは続落、S&Pは横ばい。
- **米金利はまちまち:**上振れへの警戒があったコアPCE価格指数が、市場予想通りの結果となり、中短期ゾーン中心に金利は低下。その後は原油反発もあり低下幅を縮小。超長期ゾーンの金利は上昇に転じた。
- **ドル円は横ばい:**主要通貨のなかで円とドルが軟調な展開。ドル円は介入警戒がくすぶる中、161円台半ばで方向感なく推移した。

【主な材料】

- 5月コアPCE価格指数：前年比+3.4%（予想+3.4%、4月+3.3%）
- ホルムズ海峡再び緊張、イランがシンガポールの貨物船を攻撃とWSJが報道

◆本日の見通し◆

米利上げ観測がくすぶるなか、ドル円はじりじりと162円の壁を試す展開を予想

日本株 ↘ 69,800-71,800

米金利 ↗ 4.38-4.48

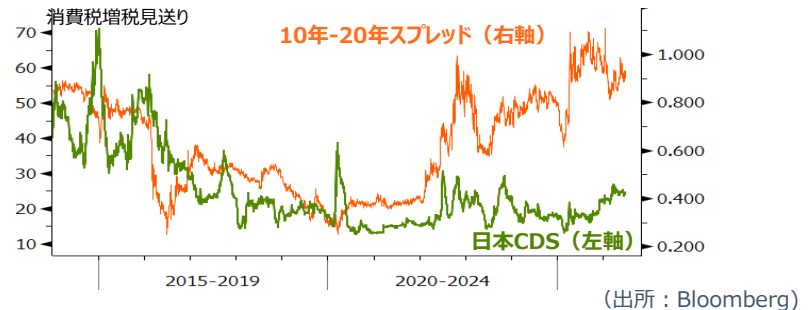
ドル円 ↗ 161.50-162.20

- **日本株**は下落を予想。米国市場でナスダックが下落しており、前日の反動を想定。高値圏でもあり、利益確定売りの動きが出やすいであろう。
- **米金利**は上昇を予想。インフレ警戒や利上げの思惑がくすぶるなか、10年4.3%台を積極的に買う動きは限られ、金利は上昇する展開を見込む。
- **ドル円**は上昇を予想。162円の節目を前に介入警戒はくすぶるが、米国利上げ観測が浮上する中で、じり高を想定。

◆本日の注目ポイント◆

骨太方針公表を前に意識される国債需給悪化リスク

- 経済財政諮問会議の民間議員は、予算編成の抜本見直しを提言した。今夏から8月前後に制度設計を具体化し、上限を設けない新たな成長投資枠を創設することが柱である。市場ではこれが毎年10兆円規模の新発債増加につながるとの見方が出ている。
- 高市政権発足以降の金利上昇は日銀利上げ観測だけでなく、財政拡張観測に伴う需給不安が背景にある。成長枠投資はつなぎ国債などで償還財源を手当てするとされるが、国債需給が悪化することには変わりはない。足もとのCDSなどの信用指標が落ち着く一方、今週の5年債・20年債入札は冴えない結果となるなど需給不安がくすぶっていると見える。
- 最大の焦点は年末の発行計画。その前哨戦となる7月の骨太方針や夏場の制度設計議論は金利上昇の火種になりやすく、注意したい。

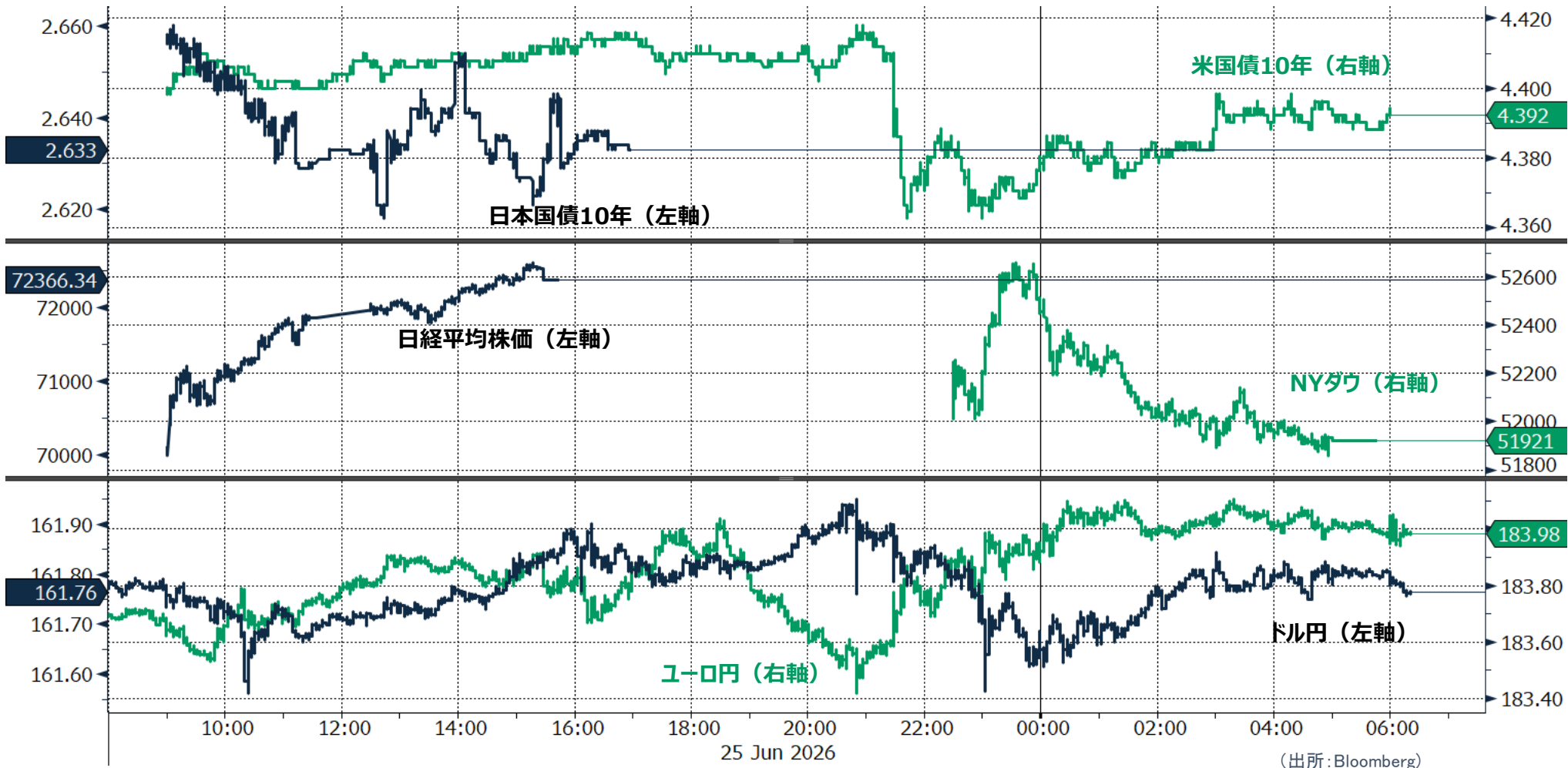


◆当面の注目イベント◆

	イベント	注目点
7/3	米国独立記念日	中間選挙も近づくなか、今年の折り返し地点であり、マーケットも上期を総括し、次のスタンスを探る機会となる。トランプ米大統領が国民向けにアピールとして対外に閣議発動や軍事行為に踏み切るリスクもある。
7月中	骨太方針2026の閣議決定	来年度予算の方針の骨格となるもの。高市政権は財政拡張路線とされており大規模な財政には警戒感が強まっている。一方、歳出削減についても議論が進められており、全体として財政への配慮がうかがえるかが焦点となる。

◆前営業日のマーケット動向◆

- TOPIX33業種中 23業種が上昇（値上がり率上位）電気機器>情報・通信業>ガラス・土石
- S&P11業種中 6業種が上昇（値上がり率上位）資本財・サービス>ヘルスケア>素材
- 主要通貨強い順 CHF>CAD>GBP>AUD>EUR>USD>JPY

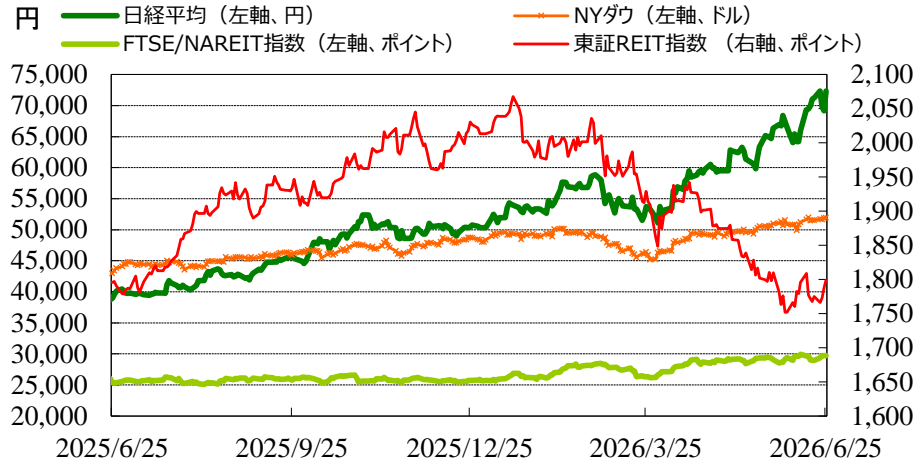


◎注意事項◎ お問い合わせは、取引店の担当者までご連絡ください。当資料に記載された情報は信頼に足る情報源から得たデータ等に基づいて作成しておりますが、その内容については明示されていると否とにかかわらず、弊社がその正確性、確実性を保証するものではありません。また、ここに記載された内容が事前の連絡なしに変更されることもあります。また、当資料は情報提供を目的としており、金融商品等の売買を勧誘するものではありません。取引時期などの最終決定はお客様ご自身の判断でなされるようお願いいたします。

(出所：Bloomberg)

◆マーケット・チャート◆

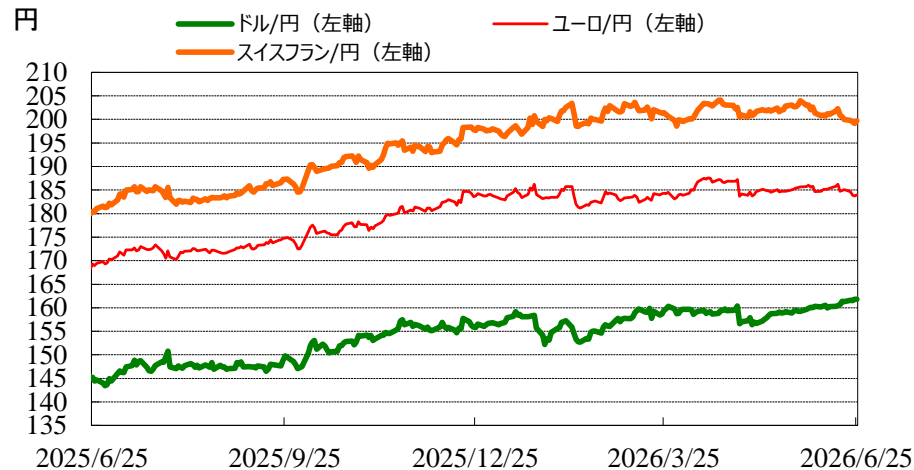
図表1：株式市場（日経平均、NYダウ、東証REIT指数、FTSE/NAREIT指数）



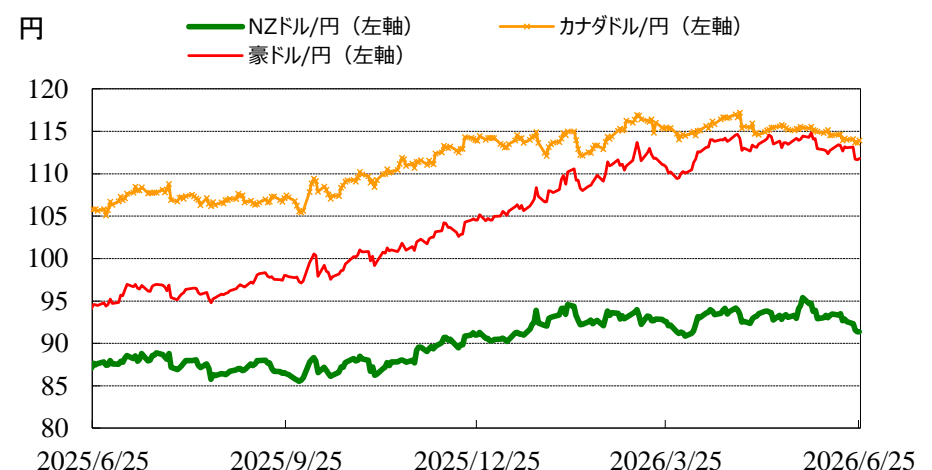
図表2：債券市場（日米2年金利、10年金利）



図表3：為替市場（ドル/円、ユーロ/円、スイスフラン/円）



図表4：為替市場（豪ドル/円、NZドル/円、カナダドル/円）

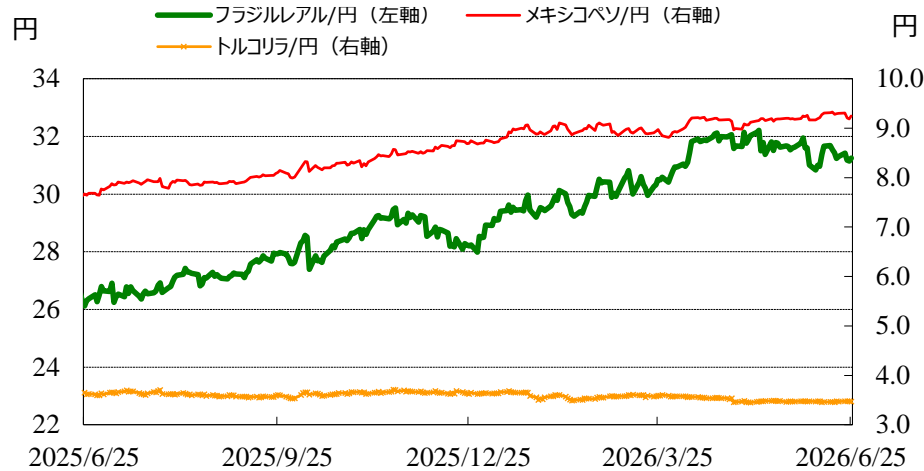


◎注意事項◎ お問い合わせは、取引店の担当者までご連絡ください。当資料に記載された情報は信頼に足る情報源から得たデータ等に基づいて作成しておりますが、その内容については明示されてい
ると否とにかかわらず、弊社がその正確性、確実性を保証するものではありません。また、ここに記載された内容が事前の連絡なしに変更されることもあります。また、当資料は情報提供を目的として
おり、金融商品等の売買を勧誘するものではありません。取引時期などの最終決定はお客様ご自身の判断でなされるようお願いいたします。

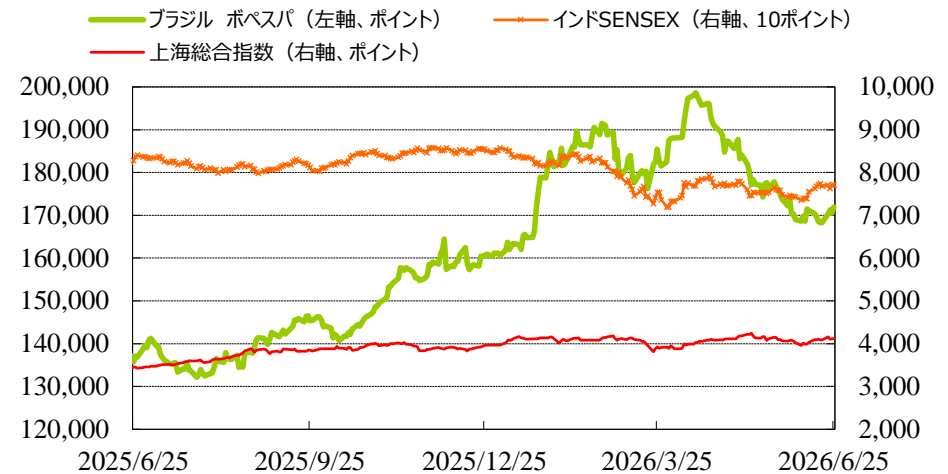
(出所：Bloomberg)

◆マーケット・チャート◆

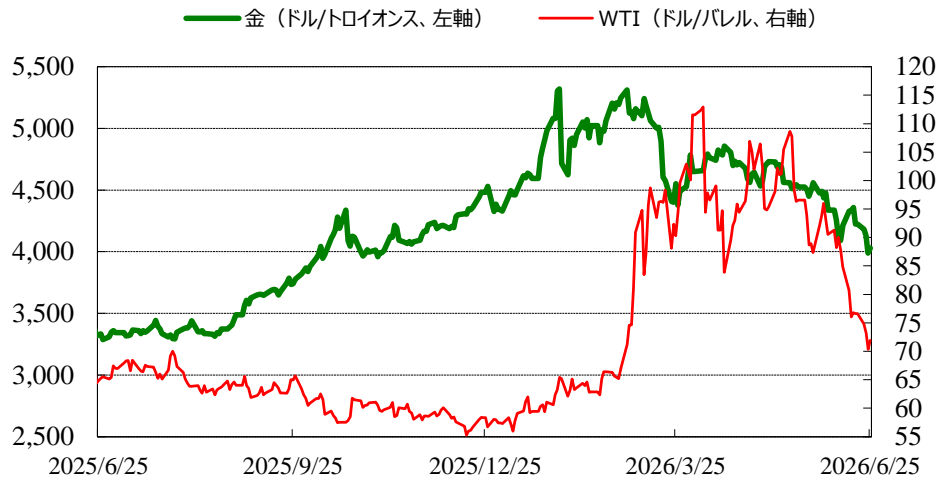
図表5：為替市場（ブラジルレアル/円、メキシコペソ/円、トルコリラ/円）



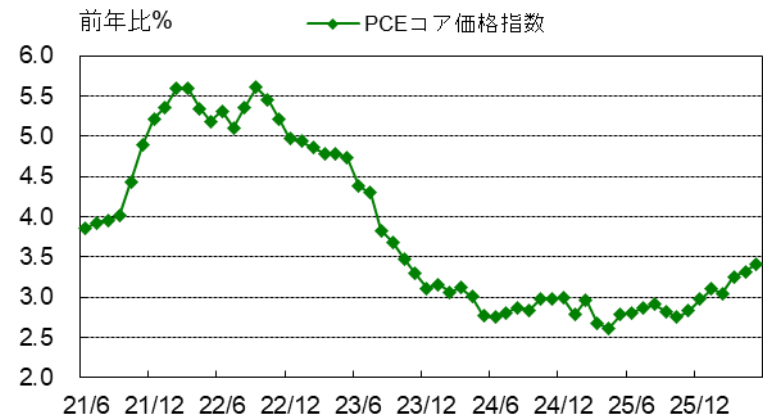
図表6：株式市場（ブラジル株、インド株、中国株）



図表7：商品市場（金・原油）



図表8：5月PCEコア価格指数



出所：Bloomberg

前年比+3.4%（予想+3.4%、4月+3.3%）

りそな マーケットフラッシュ デイリー

(出所：Bloomberg 朝8時時点で公表済みの数値を更新)

◆マーケット・データ◆

日経平均					株式					為替					長期金利					短期金利					商品					その他																					
指標	2026/6/25	前営業日比	上昇率 (前日比)		指標	2026/6/25	前営業日比	上昇率 (前日比)		指標	2026/6/25	前営業日比	上昇率 (前日比)		指標	2026/6/25	前営業日比	上昇率 (前日比)		指標	2026/6/25	前営業日比	上昇率 (前日比)		指標	2026/6/25	前営業日比	上昇率 (前日比)		指標	2026/6/25	前営業日比	上昇率 (前日比)		指標	2026/6/25	前営業日比	上昇率 (前日比)													
日経平均 終値 (円)	72,366.34	+3,191.37	+4.61%		FTSE100 (英) (pt)	10,529.89	+68.26	+0.65%	株式	対円	ロシアルーブル (円)	2.139	-0.023	-1.05%	為替	対円	南アフリカランド (円)	9.810	+0.045	+0.46%	長期金利	日	日本 30年国債 (%)	3.825	-0.039	-	日	日本 20年国債 (%)	3.535	-0.030	-	日	日本 10年国債 (%)	2.624	-0.040	-	日	日本 5年国債 (%)	1.880	-0.030	-	日	日本 2年国債 (%)	1.409	-0.010	-					
CME日経平均先物 (円)	71,260	+1,795	+2.58%		DAX (独) (pt)	24,994.83	+254.47	+1.03%	株式	対円	ユーロドル (米ドル)	1.1370	+0.0012	+0.11%	長期金利	日	日本 10年国債 (%)	2.624	-0.040	-	長期金利	米	米 30年国債 (%)	4.861	+0.022	-	米	米 10年国債 (%)	4.392	±0.000	-	米	米 5年国債 (%)	4.165	-0.011	-	米	米 2年国債 (%)	4.123	-0.023	-	欧	ドイツ 10年国債 (%)	2.857	-0.008	-	欧	イギリス 10年国債 (%)	4.699	+0.015	-
東証プライム 出来高 (万株)	233,321	-5,101	-2.14%		CAC40種 (仏) (pt)	8,431.61	+46.12	+0.55%	株式	対円	豪ドル	0.6910	+0.0009	+0.13%	長期金利	日	日本 10年国債 (%)	2.624	-0.040	-	長期金利	米	米 30年国債 (%)	4.861	+0.022	-	米	米 10年国債 (%)	4.392	±0.000	-	米	米 5年国債 (%)	4.165	-0.011	-	米	米 2年国債 (%)	4.123	-0.023	-	欧	ドイツ 10年国債 (%)	2.857	-0.008	-	欧	イギリス 10年国債 (%)	4.699	+0.015	-
売買高 (百万円)	10,913,790	-1,600,230	-12.79%		S&P500種 (米) (pt)	14,231.96	+114.21	+0.81%	株式	対円	ドルインデックス	101.44	-0.1650	-0.16%	長期金利	日	日本 10年国債 (%)	2.624	-0.040	-	長期金利	米	米 30年国債 (%)	4.861	+0.022	-	米	米 10年国債 (%)	4.392	±0.000	-	米	米 5年国債 (%)	4.165	-0.011	-	米	米 2年国債 (%)	4.123	-0.023	-	欧	ドイツ 10年国債 (%)	2.857	-0.008	-	欧	イギリス 10年国債 (%)	4.699	+0.015	-
6日騰落レシオ (%)	96.41	+4.54	+4.94%		1-00ストックス50 (欧) (pt)	6,267.53	+52.83	+0.85%	株式	対円	東証REIT (pt)	1,798.74	+12.08	+0.68%	長期金利	日	日本 30年国債 (%)	3.825	-0.039	-	長期金利	米	米 30年国債 (%)	4.861	+0.022	-	米	米 10年国債 (%)	4.392	±0.000	-	米	米 5年国債 (%)	4.165	-0.011	-	米	米 2年国債 (%)	4.123	-0.023	-	欧	ドイツ 10年国債 (%)	2.857	-0.008	-	欧	イギリス 10年国債 (%)	4.699	+0.015	-
25日騰落レシオ (%)	97.17	+0.32	+0.33%		米 FTSE/NAREIT (pt)	29,713.44		(6/24値)	株式	対円	米 FTSE/NAREIT (pt)	29,713.44		(6/24値)	長期金利	日	日本 20年国債 (%)	3.535	-0.030	-	長期金利	米	米 30年国債 (%)	4.861	+0.022	-	米	米 10年国債 (%)	4.392	±0.000	-	米	米 5年国債 (%)	4.165	-0.011	-	米	米 2年国債 (%)	4.123	-0.023	-	欧	ドイツ 10年国債 (%)	2.857	-0.008	-	欧	イギリス 10年国債 (%)	4.699	+0.015	-
TOPIX (pt)	4,016.47	+52.71	+1.33%		グ S&PグローバルREIT (pt)	253.02		(6/24値)	株式	対円	米 米国ハイイールド債 (pt)	2,966.10		(6/24値)	長期金利	日	日本 10年国債 (%)	2.624	-0.040	-	長期金利	米	米 30年国債 (%)	4.861	+0.022	-	米	米 10年国債 (%)	4.392	±0.000	-	米	米 5年国債 (%)	4.165	-0.011	-	米	米 2年国債 (%)	4.123	-0.023	-	欧	ドイツ 10年国債 (%)	2.857	-0.008	-	欧	イギリス 10年国債 (%)	4.699	+0.015	-
グロース250指数 (pt)	700.14	+4.83	+0.69%		欧 S&PEuropeREIT (pt)	162.22		(6/24値)	株式	対円	米 欧州ハイイールド債 (pt)	511.27	+0.41	+0.08%	長期金利	日	日本 5年国債 (%)	1.880	-0.030	-	長期金利	米	米 30年国債 (%)	4.861	+0.022	-	米	米 10年国債 (%)	4.392	±0.000	-	米	米 5年国債 (%)	4.165	-0.011	-	米	米 2年国債 (%)	4.123	-0.023	-	欧	ドイツ 10年国債 (%)	2.857	-0.008	-	欧	イギリス 10年国債 (%)	4.699	+0.015	-
JPX400 (pt)	36,498.13	+504.63	+1.40%		豪 ASX200 REIT (pt)	1,744.40	+18.40	+1.07%	株式	対円	新 新興国ハイイールド債 (pt)	1,900.32		(6/24値)	長期金利	日	日本 2年国債 (%)	1.409	-0.010	-	長期金利	米	米 30年国債 (%)	4.861	+0.022	-	米	米 10年国債 (%)	4.392	±0.000	-	米	米 5年国債 (%)	4.165	-0.011	-	米	米 2年国債 (%)	4.123	-0.023	-	欧	ドイツ 10年国債 (%)	2.857	-0.008	-	欧	イギリス 10年国債 (%)	4.699	+0.015	-
東証プライム指数 (pt)	2,071.65	+27.04	+1.32%		米 ドル (円)	161.79	+0.01	+0.01%	株式	対円	米 ドル (円)	161.79	+0.01	+0.01%	長期金利	日	無担保O/N (%)	0.978	+0.001	-	長期金利	米	米 30年国債 (%)	4.861	+0.022	-	米	米 10年国債 (%)	4.392	±0.000	-	米	米 5年国債 (%)	4.165	-0.011	-	米	米 2年国債 (%)	4.123	-0.023	-	欧	ドイツ 10年国債 (%)	2.857	-0.008	-	欧	イギリス 10年国債 (%)	4.699	+0.015	-
ハンセン (香港) (pt)	23,076.91	-335.27	-1.43%		カナダドル (円)	113.95	+0.28	+0.24%	株式	対円	米 ドル (円)	161.79	+0.01	+0.01%	短期金利	日	円TIBOR(3M) (%)	1.41200	±0.00000	-	短期金利	米	米 30年国債 (%)	4.861	+0.022	-	米	米 10年国債 (%)	4.392	±0.000	-	米	米 5年国債 (%)	4.165	-0.011	-	米	米 2年国債 (%)	4.123	-0.023	-	欧	ドイツ 10年国債 (%)	2.857	-0.008	-	欧	イギリス 10年国債 (%)	4.699	+0.015	-
上海総合 (中国) (pt)	4,120.28	+9.47	+0.23%		ブラジルリアル (円)	31.25	+0.11	+0.35%	株式	対円	米 ドル (円)	161.79	+0.01	+0.01%	短期金利	日	円OIS(3M) (%)	0.98167	-0.00333	-	短期金利	米	米 30年国債 (%)	4.861	+0.022	-	米	米 10年国債 (%)	4.392	±0.000	-	米	米 5年国債 (%)	4.165	-0.011	-	米	米 2年国債 (%)	4.123	-0.023	-	欧	ドイツ 10年国債 (%)	2.857	-0.008	-	欧	イギリス 10年国債 (%)	4.699	+0.015	-
ハンセンH株 (pt)	7,608.38	-156.59	-2.02%		メキシコペソ (円)	9.25	+0.06	+0.61%	株式	対円	米 ドル (円)	161.79	+0.01	+0.01%	短期金利	日	円OIS(6M) (%)	1.04000	-0.00560	-	短期金利	米	米 30年国債 (%)	4.861	+0.022	-	米	米 10年国債 (%)	4.392	±0.000	-	米	米 5年国債 (%)	4.165	-0.011	-	米	米 2年国債 (%)	4.123	-0.023	-	欧	ドイツ 10年国債 (%)	2.857	-0.008	-	欧	イギリス 10年国債 (%)	4.699	+0.015	-
韓国総合 (pt)	8,930.30	+459.28	+5.42%		ユーロ (円)	183.96	+0.19	+0.10%	株式	対円	米 ドル (円)	161.79	+0.01	+0.01%	短期金利	日	FFレート (%)	3.630	-	(6/24値)	短期金利	米	米 30年国債 (%)	4.861	+0.022	-	米	米 10年国債 (%)	4.392	±0.000	-	米	米 5年国債 (%)	4.165	-0.011	-	米	米 2年国債 (%)	4.123	-0.023	-	欧	ドイツ 10年国債 (%)	2.857	-0.008	-	欧	イギリス 10年国債 (%)	4.699	+0.015	-
加権 (台湾) (pt)	46,255.26	+211.66	+0.46%		英ポンド (円)	213.44	+0.43	+0.20%	株式	対円	米 ドル (円)	161.79	+0.01	+0.01%	短期金利	日	FF先物(第7限月)	96.060	+0.010	-	短期金利	米	米 30年国債 (%)	4.861	+0.022	-	米	米 10年国債 (%)	4.392	±0.000	-	米	米 5年国債 (%)	4.165	-0.011	-	米	米 2年国債 (%)	4.123	-0.023	-	欧	ドイツ 10年国債 (%)	2.857	-0.008	-	欧	イギリス 10年国債 (%)	4.699	+0.015	-
ムンバイSENSEX (pt)	77,100.47	+109.25	+0.14%		スイスフラン (円)	199.73	+0.57	+0.28%	株式	対円	米 ドル (円)	161.79	+0.01	+0.01%	短期金利	日	ドルOIS(3M) (%)	3.71685	-0.00234	-	短期金利	米	米 30年国債 (%)	4.861	+0.022	-	米	米 10年国債 (%)	4.392	±0.000	-	米	米 5年国債 (%)	4.165	-0.011	-	米	米 2年国債 (%)	4.123	-0.023	-	欧	ドイツ 10年国債 (%)	2.857	-0.008	-	欧	イギリス 10年国債 (%)	4.699	+0.015	-
ST(シンガポール) (pt)	5,218.96	+2.97	+0.06%		豪ドル (円)	111.80	+0.17	+0.15%	株式	対円	米 ドル (円)	161.79	+0.01	+0.01%	短期金利	日	ユーロOIS(3M) (%)	2.22100	-0.00240	-	短期金利	米	米 30年国債 (%)	4.861	+0.022	-	米	米 10年国債 (%)	4.392	±0.000	-	米	米 5年国債 (%)	4.165	-0.011	-	米	米 2年国債 (%)	4.123	-0.023	-	欧	ドイツ 10年国債 (%)	2.857	-0.008	-	欧	イギリス 10年国債 (%)	4.699	+0.015	-
KLCI (マレーシア) (pt)	1,663.82	-18.31	-1.09%		NZドル (円)	91.38	+0.00	+0.00%	株式	対円	米 ドル (円)	161.79	+0.01	+0.01%	短期金利	日	CRB先物指数 (pt)	356.05	+6.04	+1.73%	短期金利	米	米 30年国債 (%)	4.861	+0.022	-	米	米 10年国債 (%)	4.392	±0.000	-	米	米 5年国債 (%)	4.165	-0.011	-	米	米 2年国債 (%)	4.123	-0.023	-	欧	ドイツ 10年国債 (%)	2.857	-0.008	-	欧	イギリス 10年国債 (%)	4.699	+0.015	-
SET(タイ) (pt)	1,558.55	+10.33	+0.67%		中国元 (円)	23.80	+0.05	+0.19%	株式	対円	米 ドル (円)	161.79	+0.01	+0.01%	短期金利	日	COMEX金先物 (ドル)	4,030.50	+40.20	+1.01%	短期金利	米	米 30年国債 (%)	4.861	+0.022	-	米	米 10年国債 (%)	4.392	±0.000	-	米	米 5年国債 (%)	4.165	-0.011	-	米	米 2年国債 (%)	4.123	-0.023	-	欧	ドイツ 10年国債 (%)	2.857	-0.008	-	欧	イギリス 10年国債 (%)	4.699	+0.015	-
ジャカルタ総合 (pt)	5,999.04	+115.16	+1.96%		香港ドル (円)	20.64	+0.00	+0.01%	株式	対円	米 ドル (円)	161.79	+0.01	+0.01%	短期金利	日	COMEX銅先物 (ドル)	613.75	+12.60	+2.10%	短期金利	米	米 30年国債 (%)	4.861	+0.022	-	米	米 10年国債 (%)	4.392	±0.000	-	米	米 5年国債 (%)	4.165	-0.011	-	米	米 2年国債 (%)	4.123	-0.023	-	欧	ドイツ 10年国債 (%)	2.857	-0.008	-	欧	イギリス 10年国債 (%)	4.699	+0.015	-
イスタンブール10C (pt)	14,259.75	-71.46	-0.50%		韓国100ウォン (円)	10.49	-0.00	-0.04%	株式	対円	米 ドル (円)	161.79	+0.01	+0.01%	短期金利	日	WTI原油先物 (ドル)	71.92	+1.58	+2.25%	短期金利	米	米 30年国債 (%)	4.861	+0.022	-	米	米 10年国債 (%)	4.392	±0.000	-	米	米 5年国債 (%)	4.165	-0.011	-	米	米 2年国債 (%)	4.123	-0.023	-	欧	ドイツ 10年国債 (%)	2.857	-0.008	-	欧	イギリス 10年国債 (%)	4.699	+0.015	-
フィリピン総合 (pt)	6,071.06	+79.69	+1.33%		インドネシア100ルピア (円)	0.90	+0.00	+0.04%	株式	対円	米 ドル (円)	161.79	+0.01	+0.01%	短期金利	日	バルチックドライ海運 (pt)	2,634.00		(6/24値)	短期金利	米	米 30年国債 (%)	4.861	+0.022	-	米	米 10年国債 (%)	4.392	±0.000	-	米	米 5年国債 (%)	4.165	-0.011	-	米	米 2年国債 (%)	4.123	-0.023	-	欧	ドイツ 10年国債 (%)	2.857	-0.008</						