

先週 (6/15~6/19) の相場動向

※休日の場合は  
前営業日データ

	6/19	6/12比		6/19	6/12比		6/19	6/12比
ドル円	161.30	1.06	日経平均(円)	71,250.06	5,230.02	日本国債(10年)	2.645	0.010
ユーロ円	185.11	▲ 0.25	DAX(指数)	24,985.82	350.52	米国債(10年)	4.453	▲ 0.026
豪ドル円	113.07	0.17	NYダウ(ドル)	51,564.70	362.44	WTI(ドル)	76.60	▲ 8.28
NZドル円	92.56	▲ 0.90	人民元円	23.83	0.13	NY金(ドル)	4,224.10	9.10

今週 (6/22~6/26) の見通し

○中東リスクが一服し、次の焦点は日米金融政策

- **米国・イランの和平交渉**：先週の戦闘終結に関する覚書締結を受け、米国とイランの和平協議の行方が注目される。イランが再び海峡封鎖の可能性に言及するなど予断を許さない状況。市場の関心は中東情勢から金融政策へ移りつつあるが、原油価格が再び大きく変動する場合は物価・金融政策見直しにも影響を与えるため引き続き注視したい。
- **日米物価指標公表**：25日に米国PCE価格指数、26日に東京都区部CPIが公表される。米国ではエネルギー価格上昇の影響もあり、前年比上昇率は2023年以來となる4%台が見込まれている。日本も食料品価格を中心に物価の加速が予想される。市場では米国で9月に90%、日本で12月96%の追加利上げが織り込まれている。利上げ観測前倒しのきっかけとなる可能性。

○米利上げ観測の高まりでドル高、日本株は最高値を更新

【ポイント】

- **日本株は上昇**：米・イランの戦闘終結合意を受けた原油安や、AI・半導体関連株への買いが相場を押し上げた。日経平均は初めて7万円台に乗せ、連日で最高値を更新した。
- **米国株は上昇**：FOMC後には利上げ観測の高まりから下落する場面もあったが、米・イラン合意を受けた原油安や半導体株高が支援材料となった。主要三指数はいずれも前週末対比で上昇した。
- **日本金利はまちまち**：日銀が政策金利を1.0%へ引き上げた。FOMC後は円安が進行し、輸入物価の上振れリスクや財政拡張への懸念も意識された。ただ、週を通じた金利の動きは限定的で、年限によって方向感が分かれた。
- **米国金利は低下**：FOMC後に利上げ観測が高まり一時上昇したものの、その後は米・イラン合意を受けた原油安によりインフレ懸念が後退した。
- **ドル円は上昇**：日銀が追加利上げを決定したものの、円買いは限定的だった。その後、FOMCの結果を受けて米利上げ観測が高まり、ドル買いが優勢となったことでドル円は161円台にまで上昇した。

為替	<b>【ドル円】</b> 155.00-163.00円 <b>【ユーロ円】</b> 180.00-188.00円	➤ <b>ドル円は横ばい</b> 。24年高値の161.95円が意識される。25日の米PCEコアが上振れた場合、FRBの利上げ観測高まりを背景に節目を上抜ける可能性と、本邦当局による為替介入の可能性に留意が必要か。 ➤ <b>ユーロ円は横ばい</b> 。FRBのタカ派転換を受けユーロは下落も、ECBの利上げ観測が下支えしよう。
株式	<b>【日経平均】</b> 68,000-73,000円 <b>【NYダウ】</b> 50,000-54,000ドル	➤ <b>日本株は上昇</b> 。米国とイランの合意が発表された。株式市場は上昇で反応しているものの、中東情勢で悪影響を受けやすい非ハイテク株の動向をみると、まだ完全に戦争終結を織り込んではいないとみられる。依然として、業績改善時期の前倒しを背景とした上昇余地がある。 ➤ <b>米国株は上昇</b> 。基本的な見方は日本と同様である。
長期金利	<b>【日本国債】</b> 2.60-2.80% <b>【米国債】</b> 4.30-4.60%	➤ <b>日本国債金利は上昇</b> 。20年債入札が需給面で重石。また来年度予算や消費税減税を巡る議論が金利上昇要因となりやすく、物価指標の上振れも警戒されよう。 ➤ <b>米国債金利は横ばい</b> 。米金利の理論値は4.20% - 4.60%。PCEインフレ率次第では短期金利に上昇余地があるが、長期金利はフラット化しつつあり、変動余地に乏しい。

◆今週の重要日程

23日(火) 日 5年債入札	25日(木) 日 20年債入札
23日(火) 米 2年債入札	25日(木) 米 個人所得・消費支出
23日(火) 欧 6月PMI(速報値)	25日(木) 米 7年債入札
24日(水) 米 5年債入札	26日(金) 日 6月東京都区部CPI

◎注意事項  
当資料に記載された情報は信頼に足る情報源から得たデータ等に基づいて作成しておりますが、その内容については明示されていると否にかかわらず、弊社がその正確性、確実性を保証するものではありません。また、ここに記載された内容が事前の連絡なしに変更されることがあります。また、当資料は情報提供を目的としており、金融商品等の売買を勧誘するものではありません。取引時期などの最終決定はお客さまご自身の判断でなされるようお願いいたします。

お問い合わせは、取引店の担当者までご連絡ください。

◆ 当グループカスタマーディーラーのドル円予想

今週の予想 (ドル高 強い ↑ 普通 ↑ ドル安 強い ↓ 普通 ↓)

りそな (東京)														りそな (大阪)						
石井	中岡	広兼	砂山	中里	伊藤	曾根	島崎	三矢島	村永	上野	久下	増山	井口	鈴木	北川	中太				
↑	↑	↑	↑	↑	↑	↑	↓	↑	↑	↑	↓	↑	↑	↓	↓	↓				

埼玉りそな			関西みらい				みなと																		
田中(春)	佐藤(泰)	野瀬	佐藤(謙)	五野井	石田	川地	三好	香川	小部	小林	辻村	八原	下川	内藤	川崎										
↑	↓	↑	↑	↑	↓	↑	↓	↓	↑	↑	↓	↑	休	↑	↓										

東京15:30時点 6月19日 (金) 161.35円 VS 6月26日 (金)

◆ オセアニア通貨・人民元見通し

豪ドル(円)  
112.00-114.00  
NZドル(円)  
92.00-93.00

**今週の豪ドル円、NZドル円はもみ合い。**16日のRBAは政策金利を据え置いたものの、追加利上げの可能性に含みを持たせる内容となった。ただドル高基調が継続する中、豪ドルやNZドルの上値も重く、総じて方向感はいくいてあろう。

ドル人民元(元)  
6.75-6.82  
人民元(円)  
23.5-24.0

**ドル人民元上昇、人民元円は下落。**先週はドル高が進行し、ドル人民元は反発した。一方、人民元円はドル円につれて、下値を切り上げた。今週は米国の物価指標の上振れ観測からドル人民元は上昇しやすく、人民元円は上値の重い展開を予想。

◆ 先週の経済指標等の結果

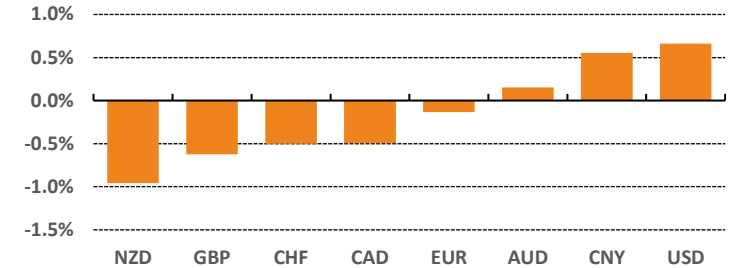
公表日	国	指標	予想	結果	前回
6/15(月)	米	6月NY連銀製造業景況指数	13.7	5.7	19.6
6/17(水)	米	5月小売売上高(前月比)	+0.6%	+0.9%	+0.4%
6/18(木)	米	6月フィラデルフィア連銀製造業景況指数	10.0	10.3	▲0.4
6/19(金)	日	6月CPI(前年比)	+1.5%	+1.5%	+1.4%

◎注意事項

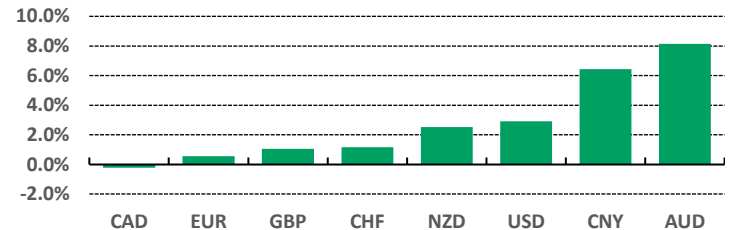
当資料に記載された情報は信頼に足る情報源から得たデータ等に基づいて作成しておりますが、その内容については明示されていると否にかかわらず、弊社がその正確性、確実性を保証するものではありません。また、ここに記載された内容が事前の連絡なしに変更されることがあります。また、当資料は情報提供を目的としており、金融商品等の売買を勧誘するものではありません。取引時期などの最終決定はお客さまご自身の判断でなされるようお願いいたします。

◆ 主要通貨ランキング (対円パフォーマンス)

<週間>



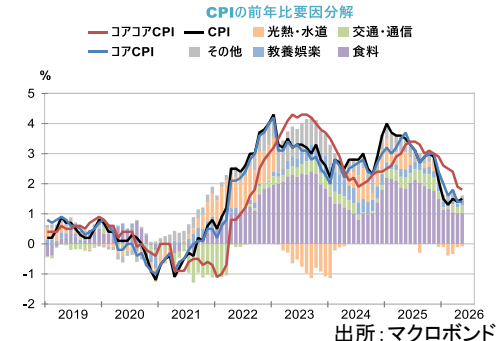
<年初来>



★日・5月消費者物価指数

5月の消費者物価指数 (CPI) は、総合CPIが前年比+1.5%、コアCPI (生鮮食品を除く総合) が同+1.4%、コアコアCPI (生鮮食品及びエネルギーを除く総合) が同+1.8%となり、いずれもBloombergが集計する市場予想通りの結果となった。総合CPIは前月の+1.4%から小幅に伸びが拡大した一方、コアCPIは横ばい、コアコアCPIは前月の+1.9%から鈍化した。

今後の物価動向を見通す上で重要なのは、基調を見極めることである。刈込平均値は低下基調にあり、価格転嫁が幅広い品目に広がっているとは言い難い。ただし、輸入物価は足元で急上昇しており、輸入物価ショックが時間差でCPIへ波及し、物価を再び押し上げる第二波となるかが今後の焦点となる。



お問い合わせは、取引店の担当者までご連絡ください。

## ◆前営業日のマーケット・データ

		指標	2026/6/19	前営業日比	上昇率 (前日比)			指標	2026/6/19	前営業日比	上昇率 (前日比)			指標	2026/6/19	前営業日比	上昇率 (前日比)		
日		日経平均 終値 (円)	71,250.06	+196.57	+0.28%	株式	欧	FTSE100 (英) (pt)	10,363.27	-36.43	-0.35%	為替	円	ロシアルーブル (円)	2.206	+0.005	+0.21%		
		CME日経平均先物 (円)	72,070		(6/18値)			DAX (独) (pt)	24,985.82	-40.98	-0.16%			南アフリカランド (円)	9.827	+0.014	+0.14%		
		東証プライム 出来高 (万株)	315,419	+81,179	+34.66%			CAC40種 (仏) (pt)	8,421.14	-46.84	-0.55%			ユーロドル (米ドル)	1.1471	+0.0013	+0.11%		
		売買高 (百万円)	14,060,930	+2,191,800	+18.47%			SMI (スイス) (pt)	13,774.02	+8.19	+0.06%			豪ドル (米ドル)	0.7012	-0.0001	-0.01%		
		6日騰落レシオ (%)	122.47	+5.93	+5.08%			I-05トックス50 (欧) (pt)	6,293.13	-30.14	-0.48%			ドルインデックス	100.85	±0.0000	±0.00%		
		25日騰落レシオ (%)	96.21	-2.08	-2.12%			日 東証REIT (pt)	1,774.92	+7.38	+0.42%			長期金利	日	日本 30年国債 (%)	3.835	+0.065	-
		TOPIX (pt)	4,044.96	-23.22	-0.57%			米 FTSE/NAREIT (pt)	28,995.57		(6/18値)					日本 20年国債 (%)	3.565	+0.045	-
		グロース250指数 (pt)	695.08	-20.73	-2.90%			グ S&PグローバルREIT (pt)	246.84	+0.28	+0.11%					日本 10年国債 (%)	2.645	+0.030	-
		JPX400 (pt)	36,700.51	-242.35	-0.66%			欧 S&PEuropeREIT (pt)	156.13	-0.69	-0.44%					日本 5年国債 (%)	1.890	+0.030	-
		東証プライム指数 (pt)	2,086.11	-12.14	-0.58%			豪 ASX200 REIT (pt)	1,722.70	-12.80	-0.74%					日本 2年国債 (%)	1.400	+0.015	-
株式	アジア	ハンセン (香港) (pt)	23,924.81		(6/18値)	REIT	米 米国ハイイールド債 (pt)	2,967.18	±0.00	±0.00%	米	米国 30年国債 (%)	4.898			±0.000	-		
		上海総合 (中国) (pt)	4,090.48		(6/18値)	HY	欧 欧州ハイイールド債 (pt)	510.08	-0.08	-0.02%	米	米国 10年国債 (%)	4.453			±0.000	-		
		ハンセンH株 (pt)	7,976.04		(6/18値)	新	新興国ハイイールド債 (pt)	1,903.64	±0.00	±0.00%	米	米国 5年国債 (%)	4.232			±0.000	-		
		韓国総合 (pt)	9,052.42	-11.42	-0.13%	為替	米ドル (円)	161.30	-0.08	-0.05%	欧	米国 2年国債 (%)	4.177			±0.000	-		
		加権 (台湾) (pt)	46,465.20		(6/18値)	NY	カナダドル (円)	114.00	-0.18	-0.16%	日	ドイツ 10年国債 (%)	2.985			+0.056	-		
		ムンバイSENSEX (pt)	76,802.90	-607.08	-0.78%	17	ブラジルリアル (円)	31.31	+0.07	+0.22%	金利	イギリス 10年国債 (%)	4.842	+0.085	-				
		ST(シンガポール) (pt)	5,192.70	-20.14	-0.39%	時	メキシコペソ (円)	9.30	+0.01	+0.11%	日	無担保O/N (%)	0.977	±0.000	-				
		KLCI (マレーシア) (pt)	1,712.03	+0.64	+0.04%	点	ユーロ (円)	185.11	+0.20	+0.11%	米	円TIBOR(3M) (%)	1.41200	±0.00000	-				
		SET(タイ) (pt)	1,572.50	-12.56	-0.79%	対	英ポンド (円)	213.49	+0.41	+0.19%	欧	円OIS(3M) (%)	0.98228	+0.00142	-				
		ジャカルタ総合 (pt)	6,177.14	+4.80	+0.08%	円	スイスフラン (円)	200.02	-0.54	-0.27%	日	円OIS(6M) (%)	1.03800	+0.00925	-				
オセアニア	イスタンブール100 (pt)	14,734.50	-92.85	-0.63%	時	豪ドル (円)	113.07	-0.11	-0.09%	米	FFレート (%)	3.630	-	(6/17値)					
南米	フィリピン総合 (pt)	6,135.35	-18.31	-0.30%	点	NZドル (円)	92.56	-0.31	-0.33%	米	FF先物(第7限月)	96.010		(6/18値)					
	VN (ベトナム) (pt)	1,824.53	-5.94	-0.32%	時	中国元 (円)	23.83	-0.05	-0.23%	欧	ドルOIS(3M) (%)	3.71401	-0.00024	-					
	ASX200 (豪) (pt)	8,828.67	-82.43	-0.93%	点	香港ドル (円)	20.58	-0.01	-0.04%	日	ユーロOIS(3M) (%)	2.22950	+0.00290	-					
	NZSX50種 (NZ) (pt)	13,495.63	+132.32	+0.99%	時	韓国100ウォン (円)	10.54	+0.06	+0.58%	米	CRB先物指数 (pt)	362.07		(6/18値)					
	ボヘスバ (ブラジル) (pt)	168,333.61	+56.06	+0.03%	時	インドネシア100ルピア (円)	0.91	-0.00	-0.11%	米	COMEX金先物 (ドル)	4,224.10		(6/18値)					
	NYダウ (ドル)	51,564.70		(6/18値)	時	インドルピー (円)	1.710	+0.004	+0.25%	米	COMEX銅先物 (ドル)	644.95		(6/18値)					
	NASDAQ (pt)	26,517.93		(6/18値)	時	トルコリラ (円)	3.47	-0.00	-0.13%	米	WTI原油先物 (ドル)	76.60		(6/18値)					
	S&P500種 (pt)	7,500.58		(6/18値)	時	シンガポールドル (円)	124.91	-0.19	-0.15%	米	その他	バルチックドライ海運 (pt)	2,722.00	63.00	+2.37%				
	ラッセル2000指数 (pt)	2,979.77		(6/18値)	時	タイバーツ (円)	4.90	-0.02	-0.43%	米	VIX指数 (pt)	16.78	+0.38	+2.32%					

◎注意事項  
 当資料に記載された情報は信頼に足る情報源から得たデータ等に基づいて作成しておりますが、その内容については明示されていると否とにかかわらず、弊社がその正確性、確実性を保証するものではありません。また、ここに記載された内容が事前の連絡なしに変更されることがあります。また、当資料は情報提供を目的としており、金融商品等の売買を勧誘するものではありません。取引時期などの最終決定はお客様ご自身の判断でなされるようお願いいたします。

お問い合わせは、取引店の担当者までご連絡ください。

◆6/15~6/19の市場動向

(出所：Bloomberg)

		6/15(月)	6/16(火)	6/17(水)	6/18(木)	6/19(金)
外国為替	東京					
	ドル・円(仲値)*	160.18	160.28	160.46	160.81	161.19
	ユーロ・円(仲値)*	185.89	185.76	186.37	185.17	184.80
	豪ドル・円(仲値)*	113.33	113.32	113.45	112.97	113.16
	NZドル・円(仲値)*	93.71	93.36	93.55	92.95	92.93
	ドル・円(15:30時点)	160.12	160.24	160.29	160.64	161.35
	ユーロ・円(15:30時点)	185.87	185.53	186.05	185.14	184.55
	ユーロ・円(15:30時点)	1.1608	1.1578	1.1607	1.1525	1.1438
	ドル円直先スワップ(3ヵ月、銭/ドル)	-d 115.9	-d 115.9	-d 120.6	-d 121.5	-d 120.4
NY	ドル・円	160.34	160.43	160.65	161.38	161.30
	ユーロ・ドル	1.1590	1.1608	1.1501	1.1458	1.1471
	英ポンド・ドル	1.3414	1.3426	1.3293	1.3206	1.3232
	スイスフラン・ドル	0.7945	0.7932	0.7997	0.8047	0.8071
株式	東京					
	日経平均(225種/円)	69,317.50	69,404.50	69,902.25	71,053.49	71,250.06
	東証株価指数(TOPIX)	3,999.60	3,991.14	4,013.23	4,068.18	4,044.96
	TOPIXプライム指数	2,062.94	2,058.59	2,069.97	2,098.25	2,086.11
	JPX400	36,241.36	36,166.90	36,424.38	36,942.86	36,700.51
	東証グロース250指数	713.00	714.31	712.43	715.81	695.08
	東証1部出来高(百万株)	2,443.08	2,281.01	2,116.55	2,342.40	3,154.19
海外						
NYダウ(ドル)	51,671.03	51,999.67	51,492.55	51,564.70	-	
ナスダック総合指数	26,683.94	26,376.34	26,021.66	26,517.93	-	
中国上海総合指数	4,096.47	4,091.89	4,108.08	4,090.48	-	
SENSEX(インド)	76,264.33	76,808.48	77,155.62	77,409.98	76,802.90	
ブラジルボブスバ指数	170,415.13	169,648.47	168,453.93	168,277.55	168,333.61	

\*外国為替(仲値)はリそな銀行外国為替公示相場

		6/15(月)	6/16(火)	6/17(水)	6/18(木)	6/19(金)	
国内金利	無担保コール	0.727	0.727	0.978	0.977	0.977	
	日本円TIBOR	3ヵ月	1.38718	1.38718	1.41200	1.41200	1.41200
		6ヵ月	1.49591	1.49591	1.51091	1.51091	1.51091
	利付2年国債(直近発行銘柄)	1.395	1.405	1.385	1.385	1.400	
	利付5年国債(直近発行銘柄)	1.865	1.910	1.860	1.860	1.890	
	利付10年国債(直近発行銘柄)	2.575	2.645	2.600	2.615	2.645	
	利付20年国債(直近発行銘柄)	3.460	3.534	3.495	3.520	3.565	
	債券先物	26/9限	128.260	127.770	128.170	128.030	127.750
	OIS/円スワップ	2年	1.39000	1.40400	1.38650	1.40000	1.43250
		5年	1.86100	1.89200	1.87200	1.89125	1.93050
10年		2.41300	2.46200	2.43500	2.45750	2.49400	
20年		3.06400	3.11400	3.08800	3.12200	3.15250	
海外金利	米金利	FFレート	3.61	3.61	3.61	3.61	3.61
		TB(3ヵ月)	3.701	3.707	3.753	3.740	3.740
		ターム物SOFR(3ヵ月)	3.66747	3.66773	3.67697	3.69599	-
		T-NOTE(10年債)	4.473	4.439	4.487	4.453	4.453
	OIS	日本円(3ヵ月)	0.97798	0.98000	0.97975	0.98086	0.98228
		米ドル(3ヵ月)	3.65419	3.65860	3.70465	3.71425	3.71401
		ユーロ(3ヵ月)	2.21605	2.21825	2.22400	2.22660	2.22950
		英ポンド(3ヵ月)	3.78832	3.78296	3.77622	3.77431	3.77837
	手形	スイスフラン(3ヵ月)	-0.05000	-0.05318	-0.05077	-0.04500	-0.05000
		豪ドル(3ヵ月物銀行手形)	4.47000	4.46500	4.47000	4.46750	4.46750
	NZドル(3ヵ月物銀行手形)	2.68000	2.67500	2.67000	2.67500	2.71000	
商品	金(NY先物、期近)(ドル)	4,328.00	4,330.90	4,358.90	4,224.10	-	
	原油(WTI先物、期近)(ドル)	80.75	76.05	76.79	76.60	-	
	CRB先物指数	364.87	362.49	364.45	362.07	-	

お問い合わせは、取引店の担当者までご連絡ください。

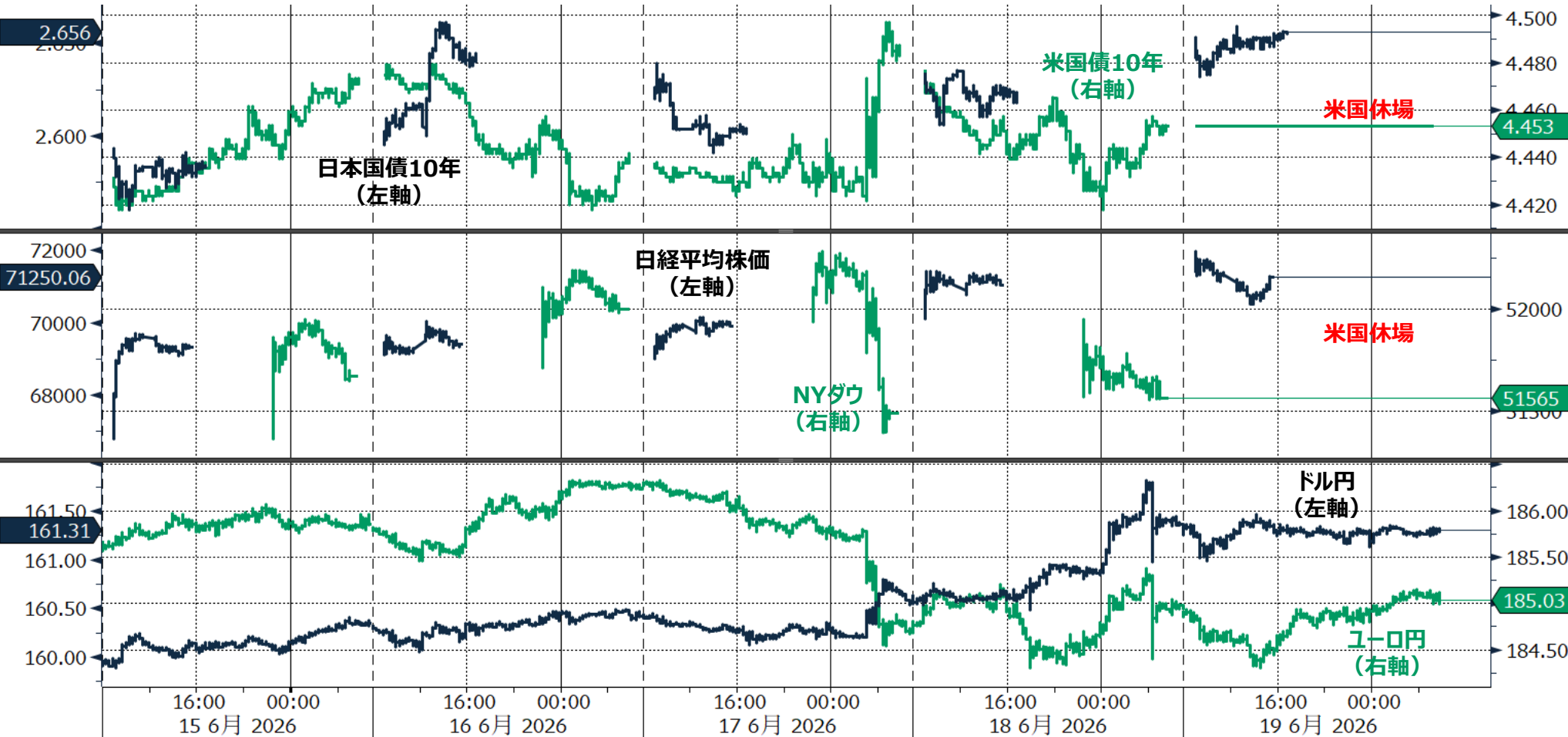
◎注意事項  
当資料に記載された情報は信頼に足る情報源から得たデータ等に基づいて作成しておりますが、その内容については明示されていると否にかかわらず、弊社がその正確性、確実性を保証するものではありません。また、ここに記載された内容が事前の連絡なしに変更されることがあります。また、当資料は情報提供を目的としており、金融商品等の売買を勧誘するものではありません。取引時期などの最終決定はお客さまご自身の判断でなされるようお願いいたします。

◆ 先週のマーケット動向 (6/15~6/19)

(出所：Bloomberg)

○TOPIX33業種中 27業種が下落 (値下がり率上位) 銀行業指数> 精密機器指数> その他金融業指(前日)
○米国株式市場休場
○主要通貨強い順 GBP> EUR> JPY> USD> AUD> CAD> CHF(前日)

○TOPIX33業種中 22業種が上昇 (値上がり率上位) 非鉄金属指数> 電気機器指数> ガラス・土石(前週)
○S&P11業種中 6業種が上昇 (値上がり率上位) 情報技術> 資本財・サービス> コミュニケーション・サービス(前週)
○主要通貨強い順 USD> AUD> JPY> EUR> CAD> CHF> GBP(前週)



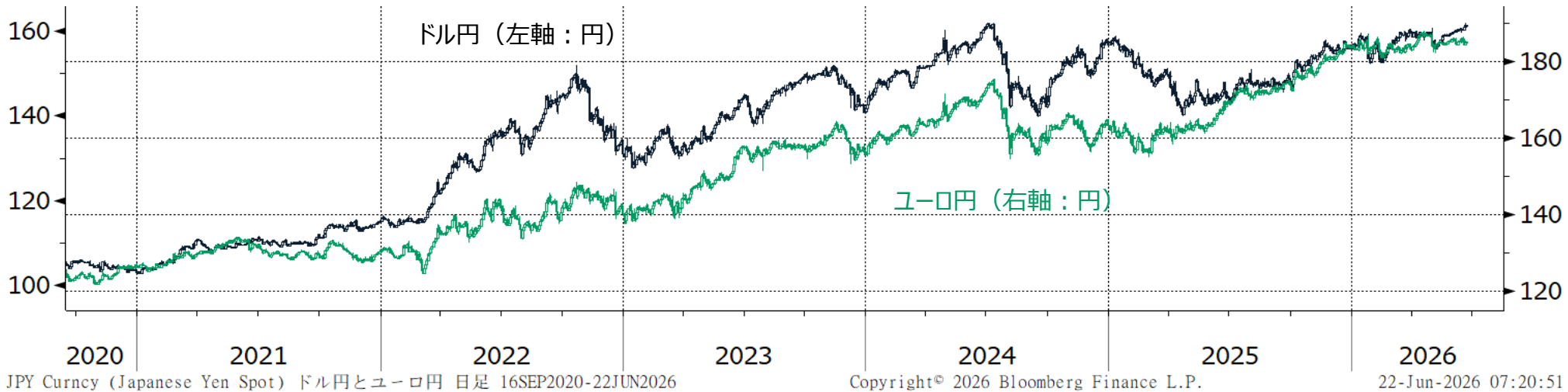
◎注意事項  
当資料に記載された情報は信頼に足る情報源から得たデータ等に基づいて作成しておりますが、その内容については明示されていると否にかかわらず、弊社がその正確性、確実性を保証するものではありません。また、ここに記載された内容が事前の連絡なしに変更されることがあります。また、当資料は情報提供を目的としており、金融商品等の売買を勧誘するものではありません。取引時期などの最終決定はお客さまご自身の判断でなされるようお願いいたします。

お問い合わせは、取引店の担当者までご連絡ください。

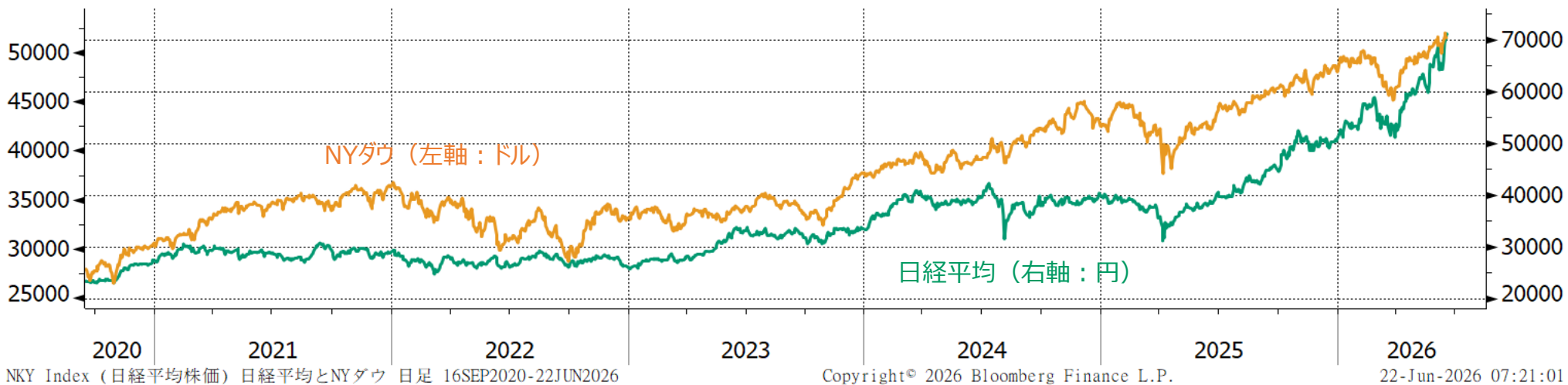
◆ チャート集 過去の相場推移 (外国為替、株式)

(出所 : Bloomberg)

ドル円とユーロ円



日経平均とNYダウ



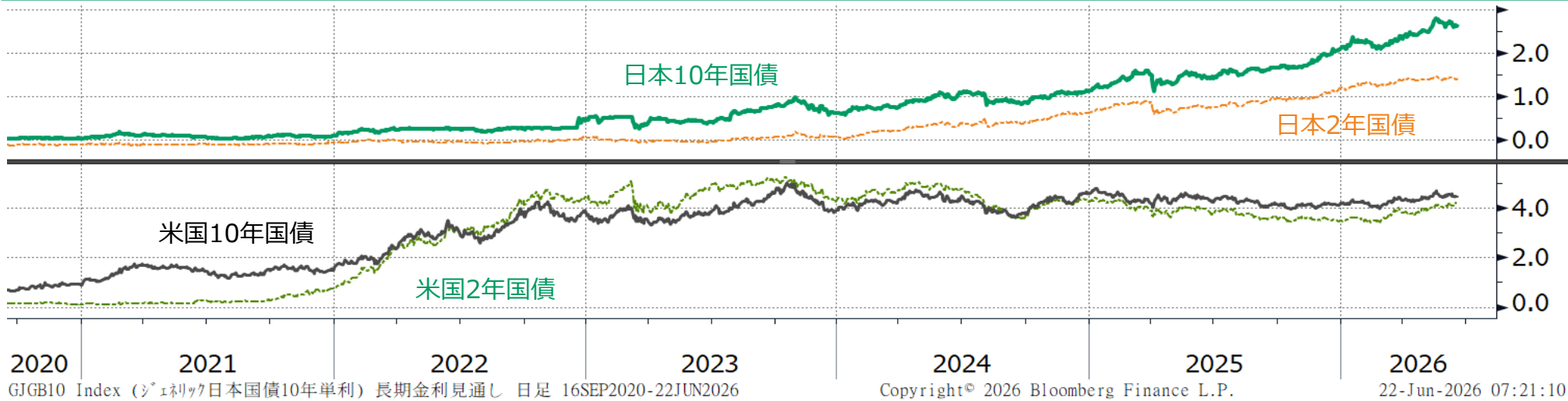
◎注意事項  
当資料に記載された情報は信頼に足る情報源から得たデータ等に基づいて作成しておりますが、その内容については明示されていると否にかかわらず、弊社がその正確性、確実性を保証するものではありません。また、ここに記載された内容が事前の連絡なしに変更されることがあります。また、当資料は情報提供を目的としており、金融商品等の売買を勧誘するものではありません。取引時期などの最終決定はお客さまご自身の判断でなされるようお願いいたします。

お問い合わせは、取引店の担当者までご連絡ください。

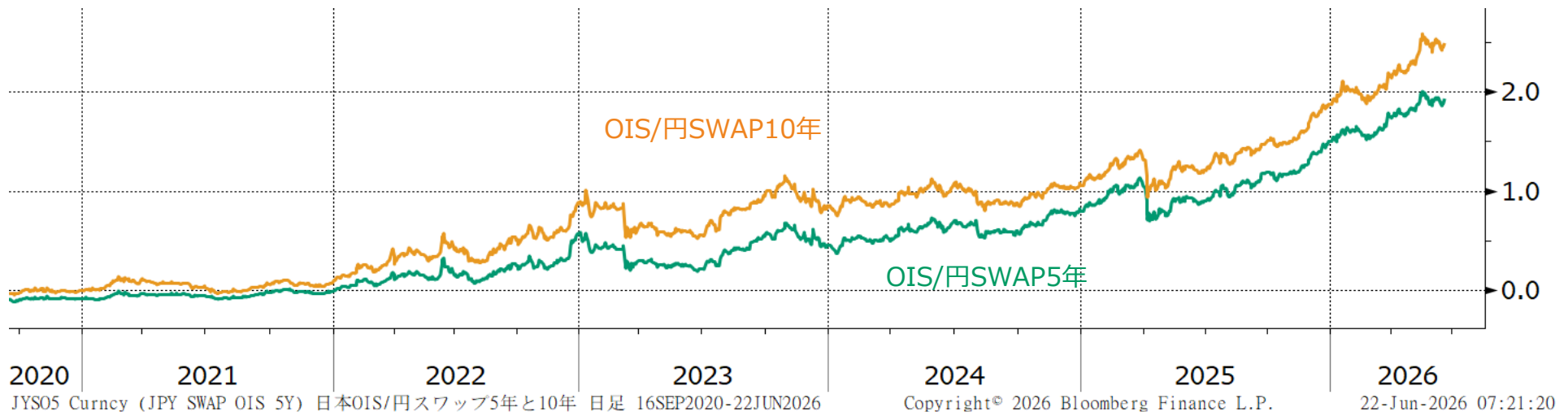
◆ チャート集 過去の相場推移 (長期金利)

(出所: Bloomberg)

米国金利と日本金利



日本 OIS/円スワップ5年と10年



◎注意事項  
当資料に記載された情報は信頼に足る情報源から得たデータ等に基づいて作成しておりますが、その内容については明示されていると否とにかかわらず、弊社がその正確性、確実性を保証するものではありません。また、ここに記載された内容が事前の連絡なしに変更されることがあります。また、当資料は情報提供を目的としており、金融商品等の売買を勧誘するものではありません。取引時期などの最終決定はお客様ご自身の判断でなされるようお願いいたします。

お問い合わせは、取引店の担当者までご連絡ください。

◆ チャート集 新興国株式・商品

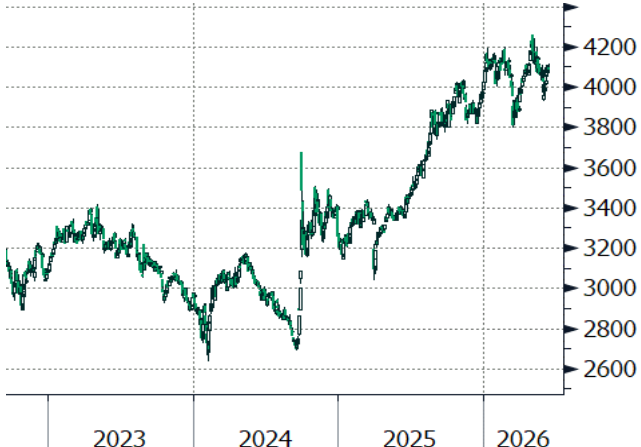
(出所 : Bloomberg)

新興国株式

商品

中国上海総合指数

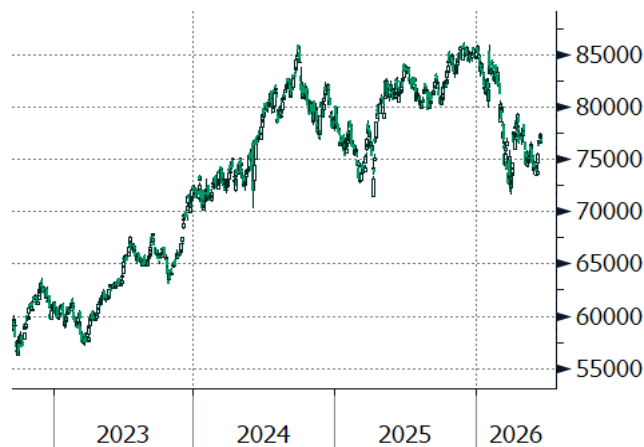
(ポイント)



SHCOMP Index (中国 上海総合指数) 中国上海総合指数 ローンク 日足 16SEP2022-22JUN2026  
Copyright© 2026 Bloomberg Finance L.P. 22-Jun-2026 07:20:42

インドSENSEX指数

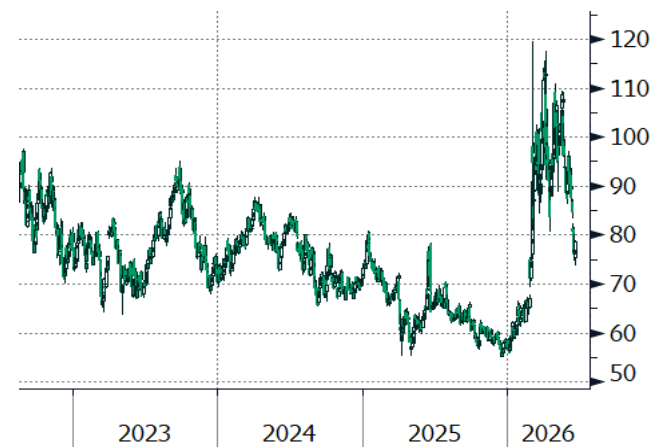
(ポイント)



SENSEX Index (S&P BSEインデックス) インドSENSEX指数 ローンク 日足 16SEP2022-22JUN2026  
Copyright© 2026 Bloomberg Finance L.P. 22-Jun-2026 07:20:51

WTI原油先物 (期近物)

(ドル/バレル)



CL1 Comdty (WTI 原油 ジェネティック 1) WTI原油先物 (期近物) ローンク 日足 19AUG2022-22JUN2026  
Copyright© 2026 Bloomberg Finance L.P. 22-Jun-2026 07:21:08

ロシアMOEX指数

(ポイント)



IMOEX Index (MOEX Russia Index) ロシアMOEX指数 ローンク 日足 16SEP2022-22JUN2026  
Copyright© 2026 Bloomberg Finance L.P. 22-Jun-2026 07:20:32

ブラジルBOVESPA指数

(ポイント)



IBOV Index (ブラジルのボエスパ指数) ブラジルBOVESPA指数 ローンク 日足 16SEP2022-22JUN2026  
Copyright© 2026 Bloomberg Finance L.P. 22-Jun-2026 07:21:16

NY金先物 (期近物)

(ドル/トロイオンス)



GC1 Comdty (CMX 金先 ジェネティック 1) NY金先物 (期近物) ローンク 日足 19AUG2022-22JUN2026  
Copyright© 2026 Bloomberg Finance L.P. 22-Jun-2026 07:20:59

◎注意事項  
当資料に記載された情報は信頼に足る情報源から得たデータ等に基づいて作成しておりますが、その内容については明示されていると否にかかわらず、弊社がその正確性、確実性を保証するものではありません。また、ここに記載された内容が事前の連絡なしに変更されることがあります。また、当資料は情報提供を目的としており、金融商品等の売買を勧誘するものではありません。取引時期などの最終決定はお客さまご自身の判断でなされるようお願いいたします。

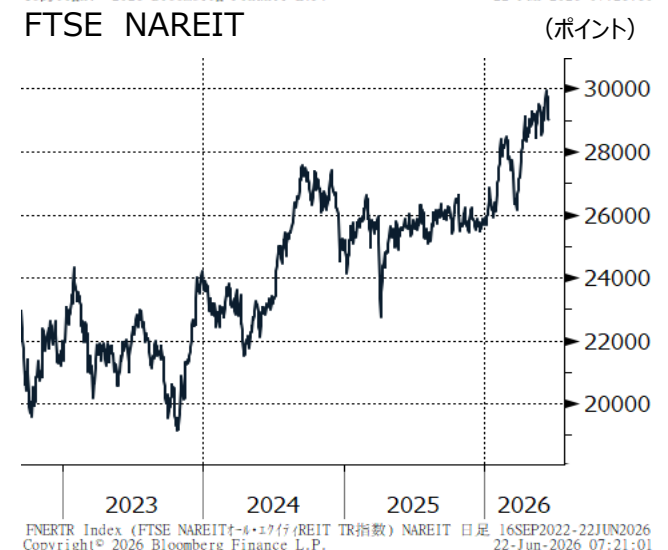
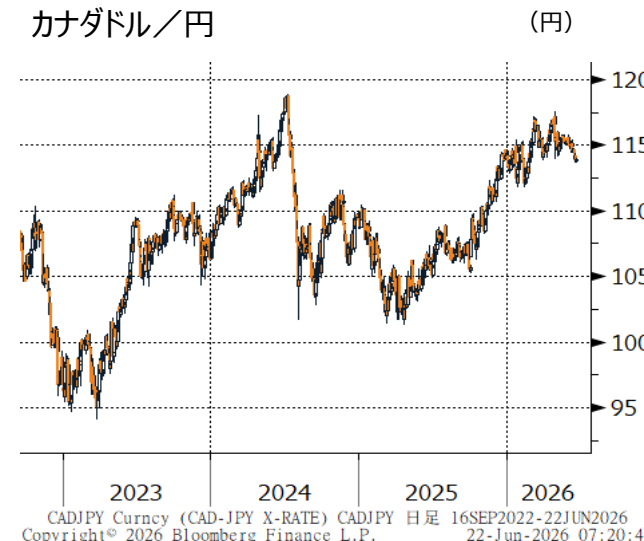
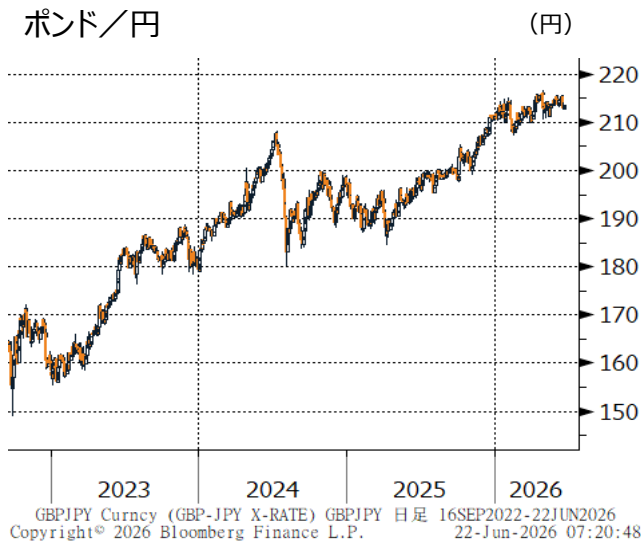
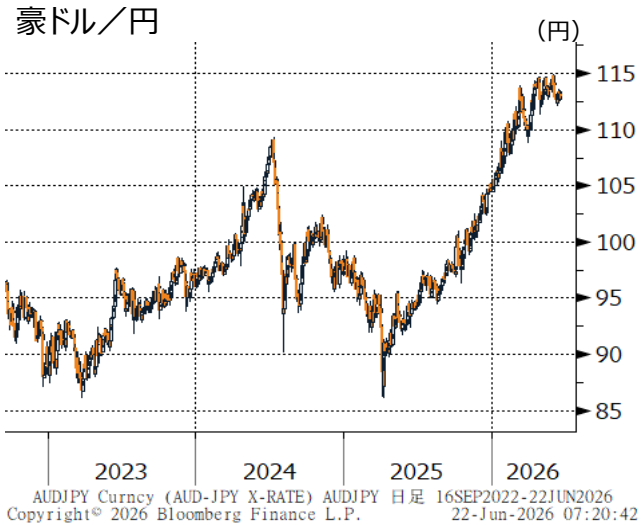
お問い合わせは、取引店の担当者までご連絡ください。

◆ チャート集 外国為替・REIT

(出所：Bloomberg)

外国為替

REIT



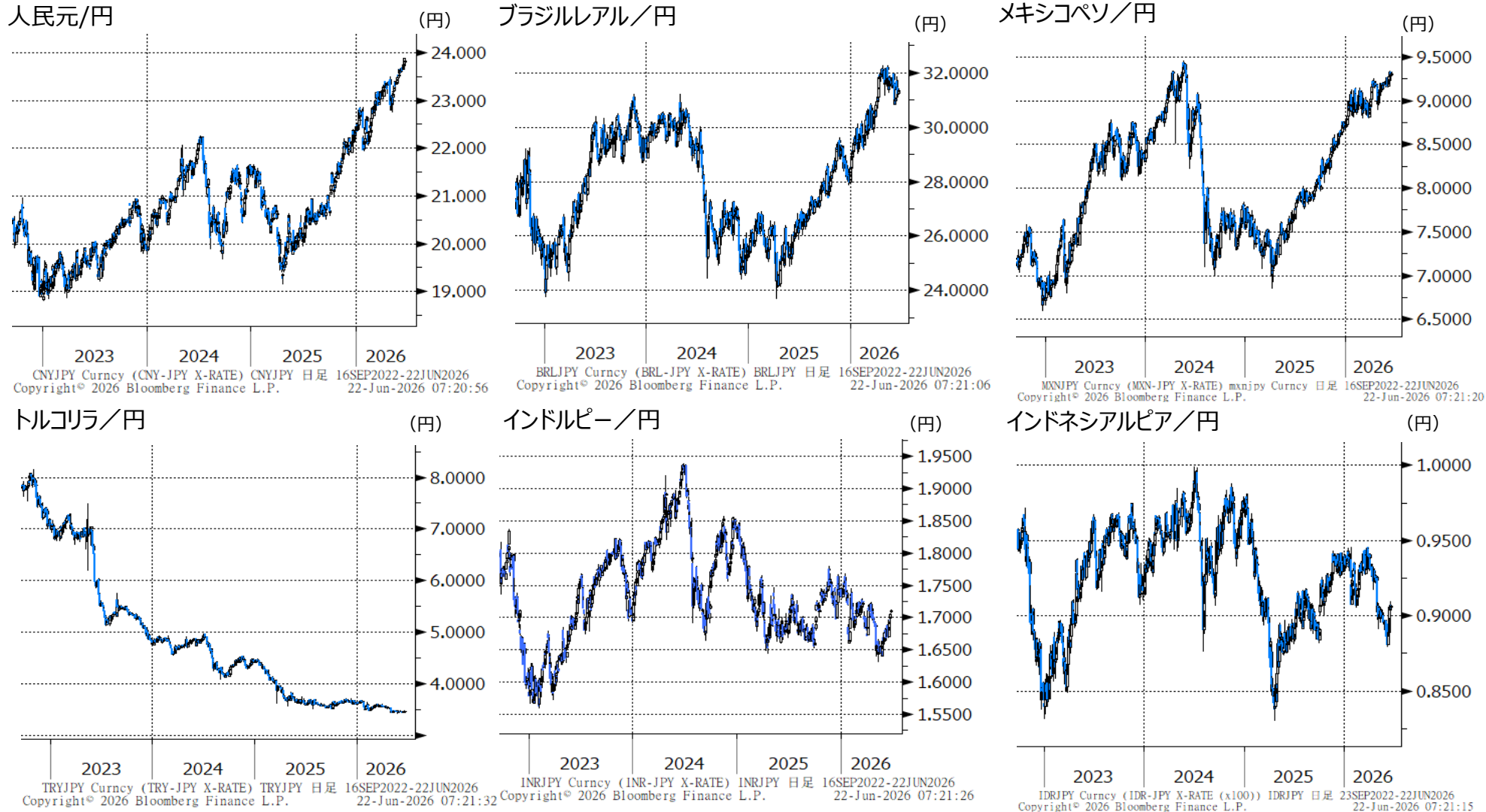
◎注意事項  
当資料に記載された情報は信頼に足る情報源から得たデータ等に基づいて作成しておりますが、その内容については明示されていると否にかかわらず、弊社がその正確性、確実性を保証するものではありません。また、ここに記載された内容が事前の連絡なしに変更されることがあります。また、当資料は情報提供を目的としており、金融商品等の売買を勧誘するものではありません。取引時期などの最終決定はお客さまご自身の判断でなされるようお願いいたします。

お問い合わせは、取引店の担当者までご連絡ください。

◆ チャート集 新興国為替

(出所：Bloomberg)

新興国為替



◎注意事項  
当資料に記載された情報は信頼に足る情報源から得たデータ等に基づいて作成しておりますが、その内容については明示されていると否にかかわらず、弊社がその正確性、確実性を保証するものではありません。また、ここに記載された内容が事前の連絡なしに変更されることがあります。また、当資料は情報提供を目的としており、金融商品等の売買を勧誘するものではありません。取引時期などの最終決定はお客さまご自身の判断でなされるようお願いいたします。

お問い合わせは、取引店の担当者までご連絡ください。



◆ マーケットカレンダー

	日本	米国	その他
6/22(月)			
6/23(火)	5年債入札	2年債入札	(欧) 6月PMI (速報値)
6/24(水)		5月新築住宅販売 5年債入札	(独) 6月IFO企業景況感指数
6/25(木)	20年債入札	1-3月期GDP (確定値) 5月個人所得・消費支出 7年債入札	
6/26(金)			
6/29(月)			
6/30(火)	2年債入札 5月鉱工業生産 5月労働力調査	6月消費者信頼感指数	(中) 6月PMI
7/1(水)	4-6月期日銀短観	6月ADP雇用統計 6月ISM製造業景況感指数	(中) 6月製造業PMI
7/2(木)	10年債入札	5月製造業受注 6月雇用統計	
7/3(金)		(独立記念日)	

	日本	米国	その他
7/6(月)		6月ISM非製造業景況感指数	
7/7(火)	30年債入札 5月家計調査 5月毎月勤労統計 (速報)	3年債入札 5月貿易収支	
7/8(水)	6月景気ウォッチャー調査	10年債入札 FOMC議事要旨	
7/9(木)	5年債入札	30年債入札 6月中古住宅販売	(中) 6月CPI
7/10(金)	6月企業物価指数		
7/13(月)			
7/14(火)	20年債入札	6月CPI	
7/15(水)	5月機械受注	6月PPI 7月NY連銀製造業景況感指数 米地区連銀経済報告	(中) 4-6月期GDP (中) 6月生産・小売・投資
7/16(木)		6月小売売上高 7月フィラデルフィア連銀製造業景況感指数	
7/17(金)		6月住宅着工・許可件数	

◎注意事項  
当資料に記載された情報は信頼に足る情報源から得たデータ等に基づいて作成しておりますが、その内容については明示されていると否にかかわらず、弊社がその正確性、確実性を保証するものではありません。また、ここに記載された内容が事前の連絡なしに変更されることがあります。また、当資料は情報提供を目的としており、金融商品等の売買を勧誘するものではありません。取引時期などの最終決定はお客さまご自身の判断でなされるようお願いいたします。

お問い合わせは、取引店の担当者までご連絡ください。