

◆前営業日の相場動向◆

米・イラン協議が暗転、市場に警戒感

	6/10	前日比		6/10	前日比		6/10	前日比
日本国債(10年)	2.680%	0.015%	日経平均(円)	64,179.27	-1,237.36	ドル円	160.55	0.19
独国債(10年)	3.076%	0.033%	独DAX(pt)	24,195.31	-237.75	NY原油	90.03	1.83
米国債(10年)	4.552%	0.036%	NYダウ(ドル)	49,918.78	-953.33	NY金	4,108.20	-151.80

【ポイント】

- **日本株は下落**: 前日の米ハイテク株安や中東情勢の緊迫化を背景に、AI・半導体関連株を中心に売りが優勢となった。米CPI公表を控えた持ち高調整の売りも重なり、日経平均は大幅に下落した。
- **米国株は下落**: 中東情勢の緊迫化や原油高を受けてリスク回避姿勢が強まった。半導体株や大型ハイテク株への利益確定売りも続き、主要三指数は揃って下落した。
- **米金利は上昇**: イラン情勢の悪化懸念から原油価格が上昇し、インフレ警戒感が強まった。中東情勢の進展を見極めたいとの姿勢も強く、債券売りが優勢となり、10年金利は上昇した。
- **ドル円は上昇**: 米CPI公表直後にはドル売りが出る場面もあったが、中東情勢の緊迫化を背景にドル買いが優勢となった。原油高を受けた米金利上昇もドルを支えた。

【主な材料】

- トランプ大統領がイランに対し、「非常に激しく攻撃する」と述べる
- 米・5月CPI(前年比): +4.2%(予想: +4.2%、前回: +3.8%)
- 植田日銀総裁が入院、6月会合は欠席し書面で意見するとの報道

◆本日の見通し◆

米国株の下落によるリスク回避の動きから日本株・ドル円下落、米金利低下を予想

日本株 ↘ 63,000-64,000

米金利 ↘ 4.48-4.58

ドル円 ↘ 159.80-160.80

- **日本株**は下落を予想。中東情勢の不透明感から海外時間で米国株が急落しており、日本株も下値を探る展開を見込む。
- **米金利**は低下を予想。本日の30年債入札で需給イベント一巡。昨日のCPIが下振れており、株安も支援材料となり、金利は低下しやすい。
- **ドル円**は下落を予想。前回介入が入ったレベルに近づき、上値は重いであろう。米金利低下もあり、下値を探る展開を見込む。

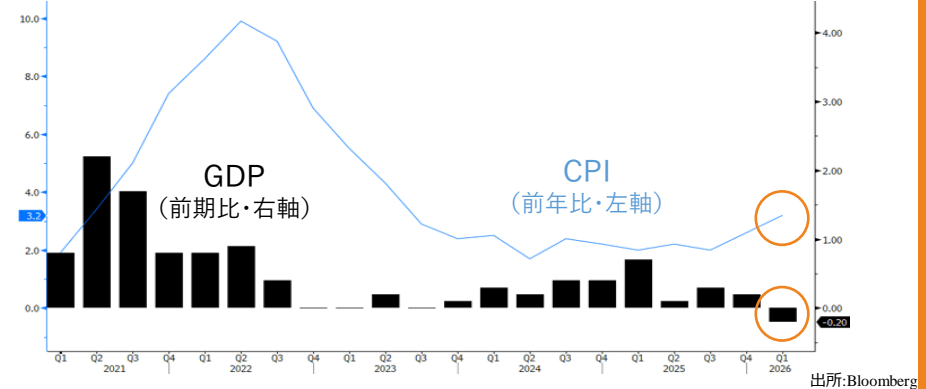
◆本日の注目ポイント◆

ECB利上げ後のスタンスと為替の行方

- 本日のECB理事会では利上げが実施される公算が大きい。イラン情勢を受けたエネルギー価格上昇が背景にあり、市場も織り込み済みとみられる。
- 注目は今後のスタンスであり、タカ派姿勢が示されれば欧州発の引き締め圧力が意識され、対円での金利差を通じて円安圧力が強まりやすい。一方で景気指標の弱さから慎重姿勢が示されればユーロは反落も想定されるが、その場合ドルが相対的に支えられ、ドル円の下値は限定的となる可能性がある点には留意したい。(担当: 苅谷)

【ユーロ圏のGDPとCPI】

GDPはマイナスの一方、CPIは3%台



出所: Bloomberg

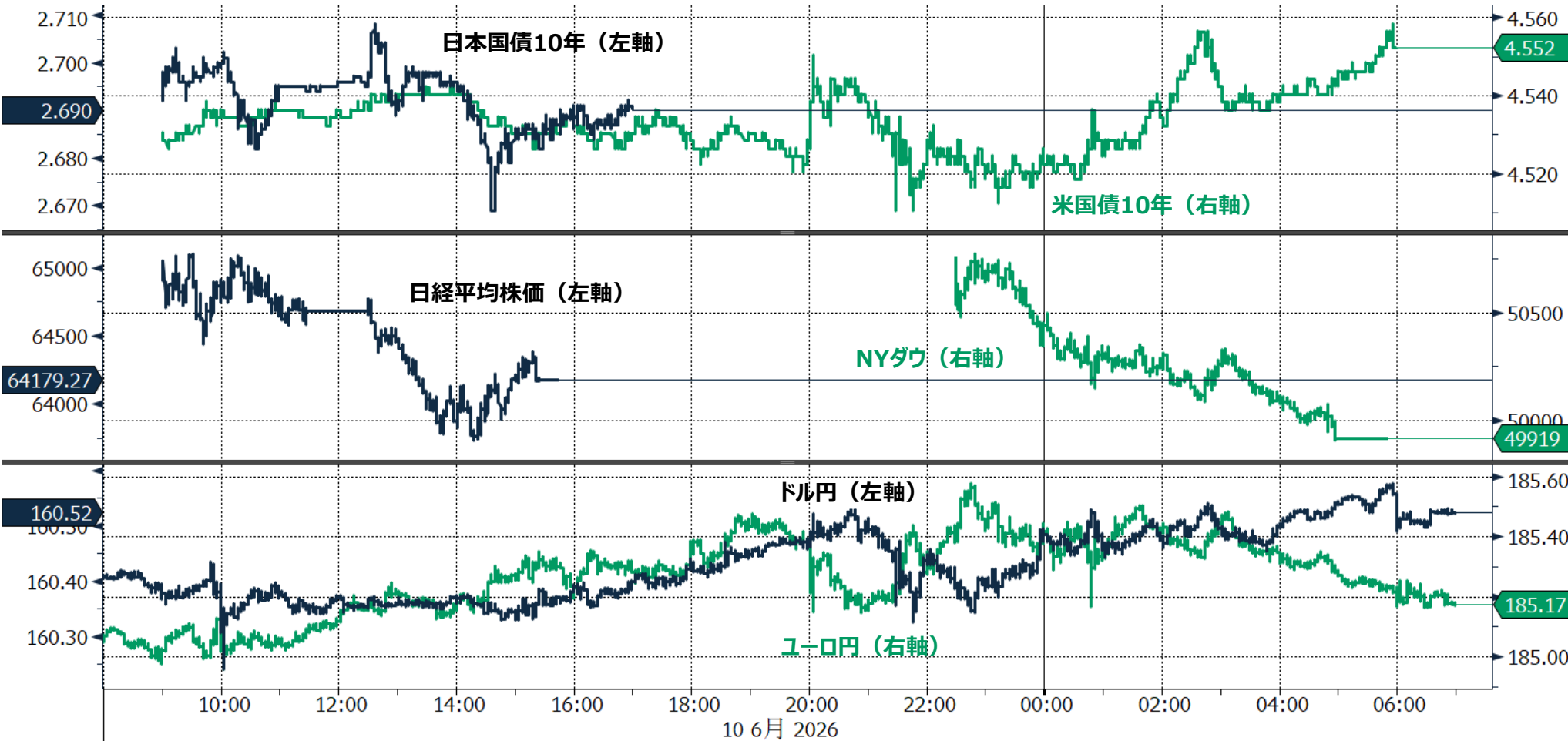
◆当面の注目イベント◆

	イベント	注目点
6/11	ECB理事会	エネルギー価格の上昇に伴いインフレ期待が高まっており25bpの利上げがコンセンサス。どこまで利上げを継続するか、先行きのフォワードガイダンスが注目。日銀利上げには追い風となる。
6/16	日銀金融政策決定会合	25bp利上げがコンセンサス。タカ派以外の審議委員が利上げに前向きなスタンスを示していることや植田日銀総裁が講演で利上げの必要性に言及していることを踏まえて利上げの可能性は高まっていると言える。

りそな マーケットフラッシュ デイリー

◆前営業日のマーケット動向◆

- TOPIX33業種中 18業種が下落（値下がり率上位）非鉄金属>その他製品>海運業
- S&P11業種中 8業種が下落（値下がり率上位）資本財・サービス>素材>情報技術
- 主要通貨強い順 CAD>USD>EUR>GBP>JPY>CHF>AUD



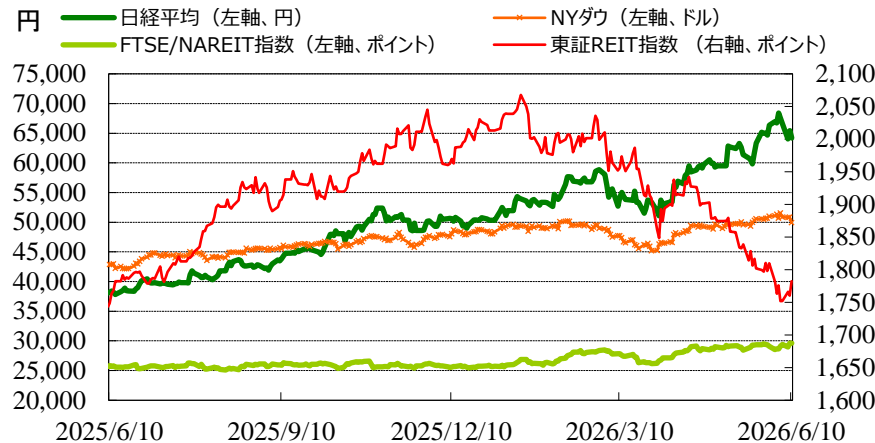
(出所: Bloomberg)

◎注意事項◎ お問い合わせは、取引店の担当者までご連絡ください。当資料に記載された情報は信頼に足る情報源から得たデータ等に基づいて作成しておりますが、その内容については明示されていると否とにかかわらず、弊社がその正確性、確実性を保証するものではありません。また、ここに記載された内容が事前の連絡なしに変更されることもあります。また、当資料は情報提供を目的としており、金融商品等の売買を勧誘するものではありません。取引時期などの最終決定はお客さまご自身の判断でなされるようお願いいたします。

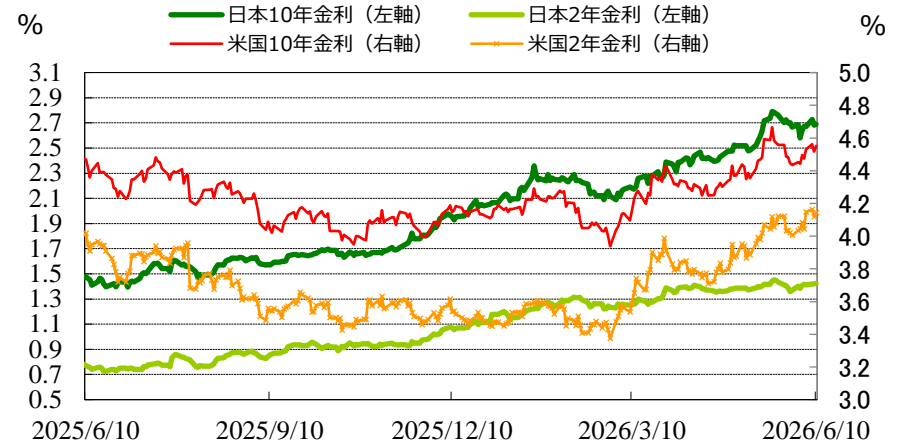
(出所：Bloomberg)

◆マーケット・チャート◆

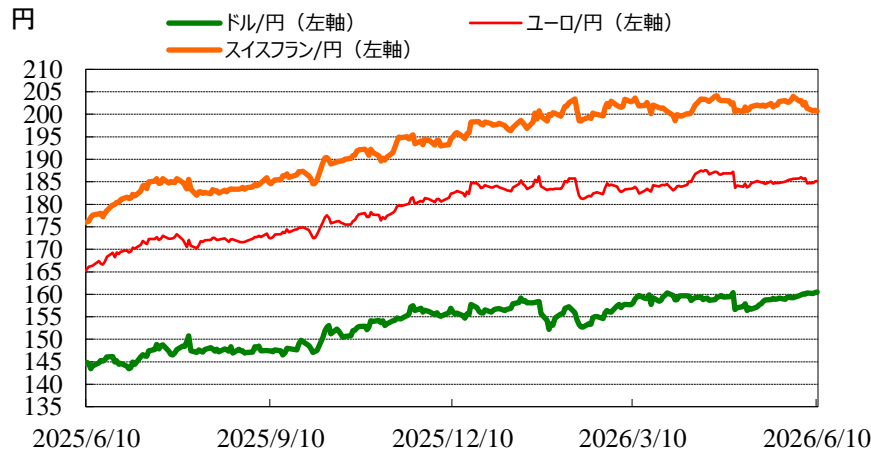
図表1：株式市場（日経平均、NYダウ、東証REIT指数、FTSE/NAREIT指数）



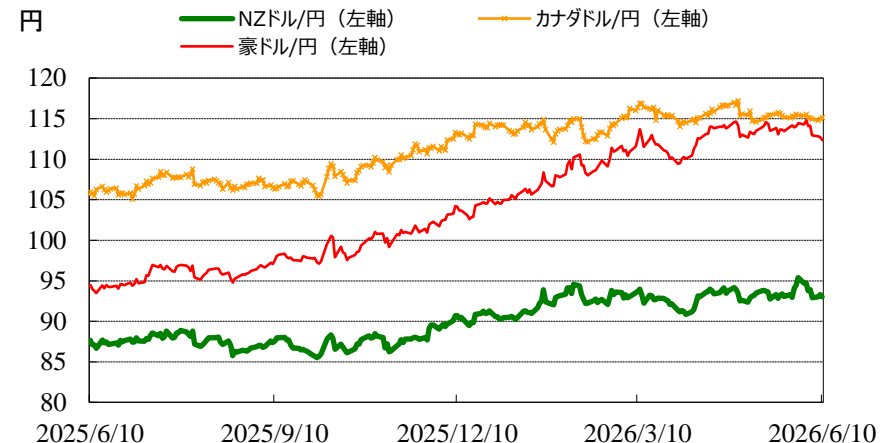
図表2：債券市場（日米2年金利、10年金利）



図表3：為替市場（ドル/円、ユーロ/円、スイスフラン/円）



図表4：為替市場（豪ドル/円、NZドル/円、カナダドル/円）

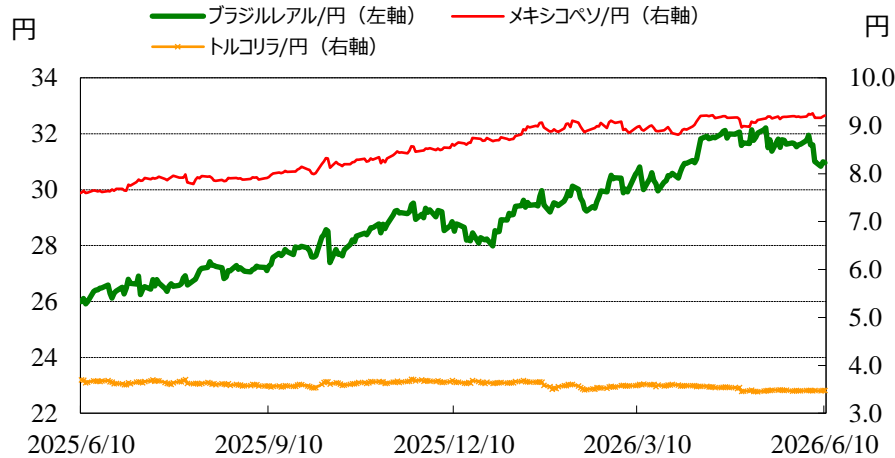


◎注意事項◎ お問い合わせは、取引店の担当者までご連絡ください。当資料に記載された情報は信頼に足る情報源から得たデータ等に基づいて作成しておりますが、その内容については明示されてい
ると否とにかかわらず、弊社がその正確性、確実性を保証するものではありません。また、ここに記載された内容が事前の連絡なしに変更されることもあります。また、当資料は情報提供を目的として
おり、金融商品等の売買を勧誘するものではありません。取引時期などの最終決定はお客さまご自身の判断でなされるようお願いいたします。

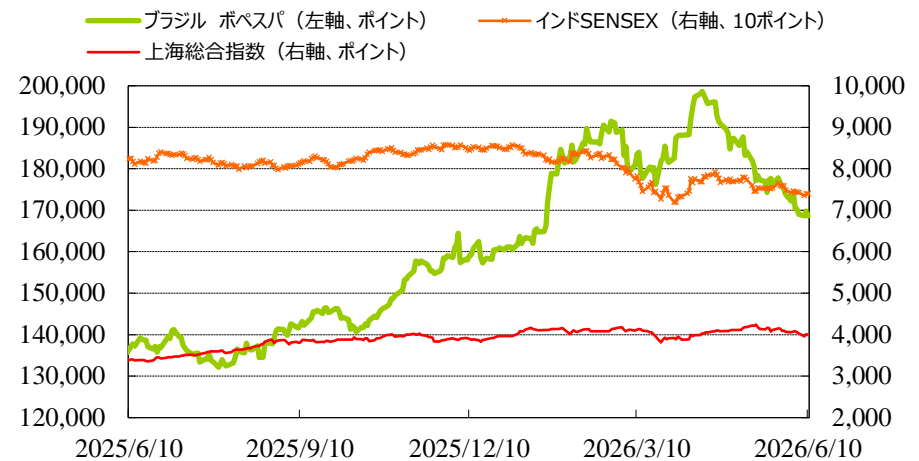
(出所：Bloomberg)

◆マーケット・チャート◆

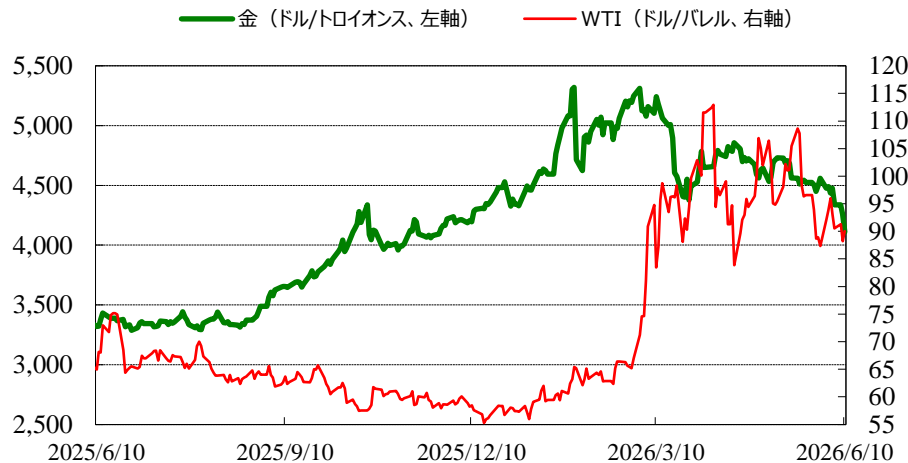
図表5：為替市場（ブラジルレアル/円、メキシコペソ/円、トルコリラ/円）



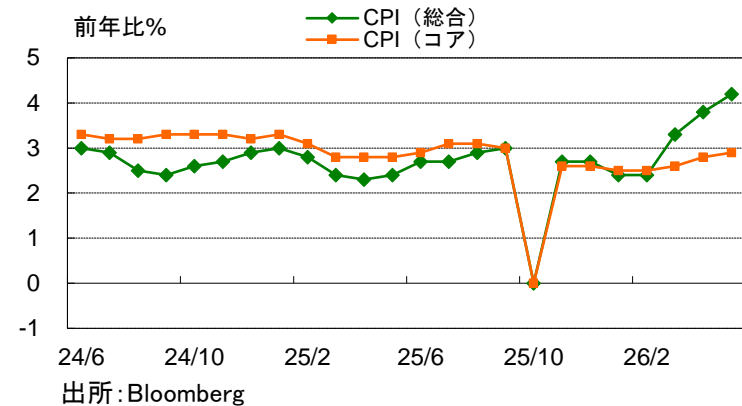
図表6：株式市場（ブラジル株、インド株、中国株）



図表7：商品市場（金・原油）



図表8：米・消費者物価指数



米・5月CPI(前年比):+4.2%(予想:+4.2%、前回:+3.8%)

(出所：Bloomberg 朝8時時点で公表済みの数値を更新)

◆マーケット・データ◆

指標				2026/6/10	前営業日比	上昇率 (前日比)	指標				2026/6/10	前営業日比	上昇率 (前日比)	指標				2026/6/10	前営業日比	上昇率 (前日比)
株式	日	日	日経平均 終値 (円)	64,179.27	-1,237.36	-1.89%	株式	欧	FTSE100 (英) (pt)	10,254.81	+27.48	+0.27%	為替	為替	対円	ロシアルーブル (円)	2.237	+0.003	+0.14%	
			CME日経平均先物 (円)	63,470	-1,220	-1.89%			DAX (独) (pt)	24,195.31	-237.75	-0.97%			対\$	南アフリカランド (円)	9.683	-0.024	-0.25%	
			東証プライム 出来高 (万株)	253,581	+3,354	+1.34%			CAC40種 (仏) (pt)	8,161.83	-41.60	-0.51%			対\$	ユーロドル (米ドル)	1.1535	-0.0008	-0.07%	
			売買高 (百万円)	11,333,630	+399,400	+3.65%			SMI (スイス) (pt)	13,463.33	+107.02	+0.80%			対\$	豪ドル (米ドル)	0.6999	-0.0031	-0.44%	
			6日騰落レシオ (%)	109.55	+17.44	+18.93%			I-10ストック50 (欧) (pt)	6,009.95	-39.79	-0.66%			対\$	ドルインデックス	100.03	+0.1250	+0.13%	
			25日騰落レシオ (%)	99.39	+1.63	+1.66%		日	東証REIT (pt)	1,782.38	+22.11	+1.26%		長期金利	日	日本 30年国債 (%)	3.850	-0.015	-	
			TOPIX (pt)	3,847.60	-48.51	-1.25%		米	FTSE/NAREIT (pt)	29,639.46	+7.45	+0.03%				日本 20年国債 (%)	3.555	-0.005	-	
			グロース250指数 (pt)	722.49	-18.11	-2.45%		グ	S&PグローバルREIT (pt)	247.95	(6/9値)	日本 10年国債 (%)				2.680	+0.015	-		
			JPX400 (pt)	34,791.91	-458.23	-1.30%		欧	S&PEuropeREIT (pt)	154.71	(6/9値)	日本 5年国債 (%)				1.935	+0.010	-		
			東証プライム指数 (pt)	1,984.48	-25.08	-1.25%		豪	ASX200 REIT (pt)	1,694.30	+30.30	+1.82%				日本 2年国債 (%)	1.420	+0.005	-	
	アジア	株	株	ハンセン (香港) (pt)	24,407.96	-157.94	-0.64%	米	米国ハイイールド債 (pt)	2,954.02	(6/9値)	米	米		米国 30年国債 (%)	5.029	+0.033	-		
				上海総合 (中国) (pt)	3,993.23	-16.80	-0.42%	欧	欧州ハイイールド債 (pt)	509.02	+0.02				+0.00%	米国 10年国債 (%)	4.552	+0.036	-	
				ハンセンH株 (pt)	8,318.73	-5.86	-0.07%	新	新興国ハイイールド債 (pt)	1,882.48	(6/9値)				米国 5年国債 (%)	4.280	+0.035	-		
				韓国総合 (pt)	7,730.82	-366.11	-4.52%	為替	米ドル (円)	160.55	+0.19				+0.12%	米国 2年国債 (%)	4.143	+0.025	-	
				加権 (台湾) (pt)	43,225.54	-1,478.90	-3.31%	対円	カナダドル (円)	115.15	+0.19				+0.16%	ドイツ 10年国債 (%)	3.076	+0.033	-	
				ムンバイSENSEX (pt)	73,983.18	+64.42	+0.09%	ブラジルリアル (円)	30.96	-0.04	-0.12%		イギリス 10年国債 (%)	4.931	+0.028	-				
				ST(シンガポール) (pt)	4,958.85	-64.40	-1.28%	メキシコペソ (円)	9.22	+0.02	+0.25%		短期金利	無担保O/N (%)	0.727	±0.000	-			
				KLCI (マレーシア) (pt)	1,678.96	+3.46	+0.21%	ユーロ (円)	185.19	+0.09	+0.05%			円TIBOR(3M) (%)	1.37827	+0.02518	-			
				SET(タイ) (pt)	1,563.59	-20.55	-1.30%	英ポンド (円)	214.62	+0.06	+0.03%			円OIS(3M) (%)	0.96025	+0.00022	-			
				ジャカルタ総合 (pt)	5,902.38	+155.73	+2.71%	スイスフラン (円)	200.71	-0.23	-0.11%			円OIS(6M) (%)	1.01289	+0.00196	-			
イスタンブール100 (pt)	13,744.64	+2.75	+0.02%	豪ドル (円)	112.35	-0.37	-0.32%	FFレート (%)	3.620	-	(6/9値)									
米	株	株	フィリピン総合 (pt)	5,941.36	-4.35	-0.07%	NZドル (円)	93.04	-0.24	-0.26%	FF先物(第7限月)	96.160	+0.010	-						
			VN (ベトナム) (pt)	1,803.71	+10.66	+0.59%	中国元 (円)	23.69	+0.02	+0.07%	ドルOIS(3M) (%)	3.65660	0.00122	-						
			オセアニア	ASX200 (豪) (pt)	8,653.29	+49.12	+0.57%	香港ドル (円)	20.49	+0.03	+0.13%	ユーロOIS(3M) (%)	2.22625	+0.01025	-					
			NZX50種 (NZ) (pt)	13,253.65	+49.57	+0.38%	韓国100ウォン (円)	10.56	+0.08	+0.76%	商品	CRB先物指数 (pt)	373.42	+1.10	+0.30%					
			南米	ボヘスバ (ブラジル) (pt)	168,619.27	-1,193.88	-0.70%	インドネシア100ルピア (円)	0.89	+0.01		+0.74%	COMEX金先物 (ドル)	4,108.20	-151.80	-3.56%				
			NYダウ (ドル)	49,918.78	-953.33	-1.87%	インドルピー (円)	1.685	+0.003	+0.20%		COMEX銅先物 (ドル)	626.70	-5.50	-0.87%					
			NASDAQ (pt)	25,169.50	-509.320	-1.98%	トルコリラ (円)	3.48	+0.00	+0.06%		WTI原油先物 (ドル)	90.03	+1.83	+2.07%					
			S&P500種 (pt)	7,266.99	-119.66	-1.62%	シンガポールドル (円)	124.69	+0.07	+0.06%		その他	バブルチェックドライ海運 (pt)	2,818.00	(6/9値)	-				
			ラッセル2000指数	2,835.46	-31.56	-1.10%	タイバーツ (円)	4.87	-0.00	-0.01%	VIX指数 (pt)		22.22	+2.35	+11.83%					

◎注意事項◎ お問い合わせは、取引店の担当者までご連絡ください。当資料に記載された情報は信頼に足る情報源から得たデータ等に基づいて作成しておりますが、その内容については明示されてい
ると否とにかかわらず、弊社がその正確性、確実性を保証するものではありません。また、ここに記載された内容が事前の連絡なしに変更されることもあります。また、当資料は情報提供を目的として
おり、金融商品等の売買を勧誘するものではありません。取引時期などの最終決定はお客様ご自身の判断でなされるようお願いいたします。