

◆前営業日の相場動向◆

米イラン協議進展期待も、再び緊迫化

	6/9	前日比		6/9	前日比		6/9	前日比
日本国債(10年)	2.665%	-0.050%	日経平均(円)	65,416.63	1,392.03	ドル円	160.36	0.20
独国債(10年)	3.043%	-0.017%	独DAX(pt)	24,433.06	-183.16	NY原油	88.20	-3.10
米国債(10年)	4.517%	-0.046%	NYダウ(ドル)	50,872.11	86.10	NY金	4,260.00	-75.90

【ポイント】

- **日本株は上昇**: 前日の米半導体株高を受け、AI・半導体関連株の一角に買いが入った。日経平均は前日急落していたこともあり、自律反発狙いの買いも入りやすかった。米イラン協議進展への期待も追い風に日経平均は上昇した。
- **米国株はまちまち**: 景気敏感株やディフェンシブ株を中心に買いが入り、ダウは上昇した。一方、これまで買いが集中していたAI・半導体関連株には利益確定売りが出て、S&P500とナスダックは下落した。
- **米金利は低下**: 原油価格の下落を受けてインフレ懸念が和らいだ。半導体株を中心とした株安を受けて米国債に買いが入ったこともあり、10年金利は低下した。
- **ドル円は上昇**: 日銀の利上げ方針に関する報道を受けて円買いが入る場面もあったが、その後は米イラン情勢を巡る不透明感からドル買いが優勢となった。

【主な材料】

- 米イラン協議に関して、トランプ大統領「合意にかなり近い」と主張
- その後、イランが米軍ヘリを撃墜、トランプ大統領は報復を示唆
- 日銀が6月会合で利上げを決定する方向との報道

◆本日の見通し◆

米国のイラン報復とCPIを受けて米金利低下、ドル安を予想

日本株 ↘ 63,000-64,500

米金利 ↘ 4.44-4.54

ドル円 ↘ 159.50-160.70

- **日本株**は下落を予想。海外でハイテク株が軟調な動きとなっており、上値の重い展開を見込む。米国によるイラン報復もネガティブな材料となる。
- **米金利**は低下を予想。CPIは上振れが警戒されており、公表後は出尽くしの買いを想定。10年債入札をこなし金利低下が予想される。
- **ドル円**は下落を予想。直近高値付近にあり介入警戒が意識されやすい。CPI後の金利低下は素直にドル円の下落材料となろう。

◆本日の注目ポイント◆

原油安でも円安進行、市場の視線は日本から米国へ

- 来週の日銀決定会合では25bpの利上げが有力視されている。また、イラン情勢を巡る過度な警戒感の後退から原油価格は下落基調にある。通常であれば円高材料が重なる局面だが、足下のドル円は底堅く推移している。
- 背景には米国経済の予想以上の強さがある。経済指標の上振れ度合いを示すサプライズインデックスは5月以降上昇傾向にあり、FRBの利上げ観測が浮上し、日米金利差が拡大しており、ドル円も概ね連動した動きとなっている。
- この流れが変わるとすれば①米国経済指標の鈍化による利下げ観測の再浮上、②次期FRB体制の下で市場がハト派的な新議長の政策運営を織り込み始めることが挙げられる。本日のCPIと来週のFOMCでのウォーシュ議長の記者会見が重要な分岐点となろう。



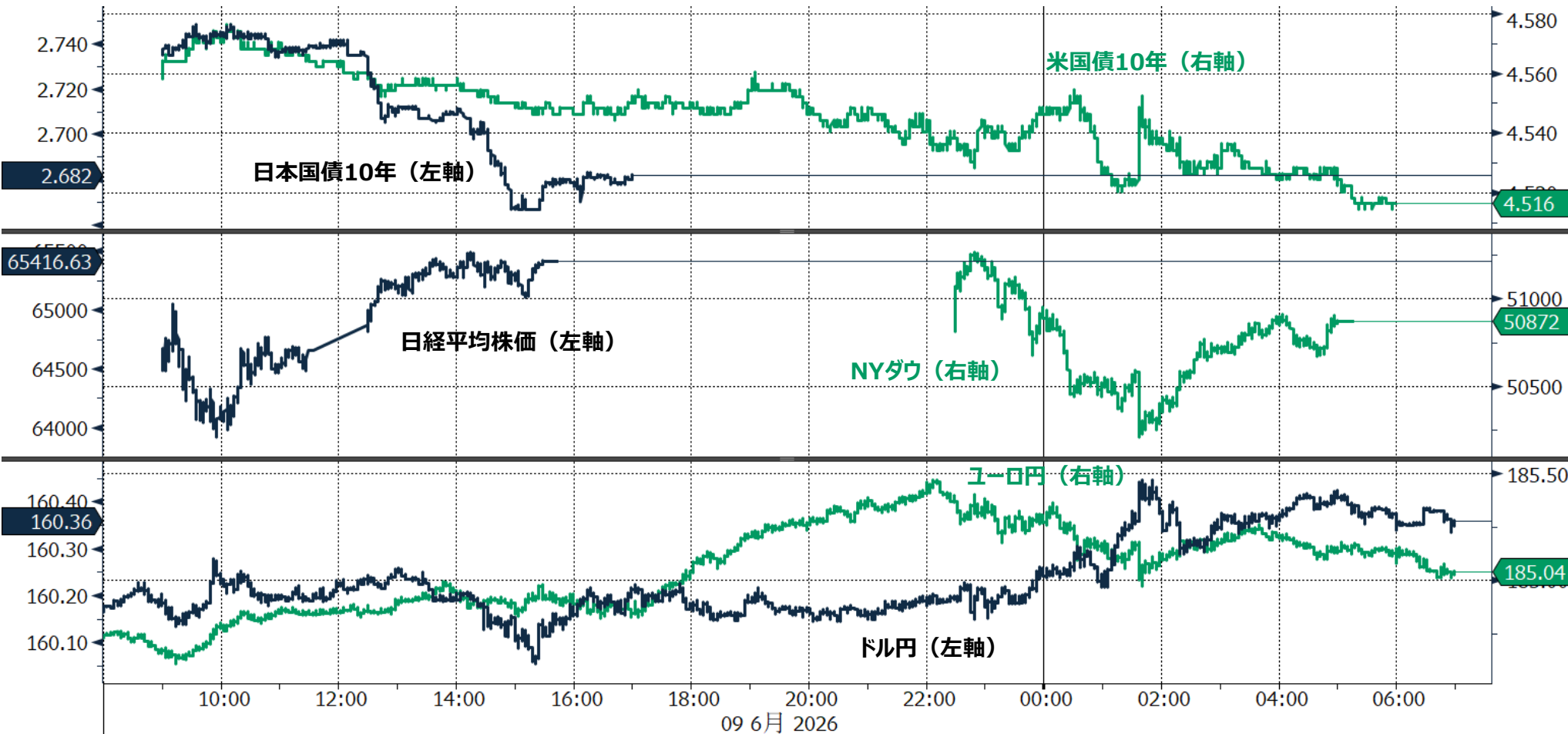
◆当面の注目イベント◆

	イベント	注目点
6/11	ECB理事会	エネルギー価格の上昇に伴いインフレ期待が高まっており25bpの利上げがコンセンサス。どこまで利上げを継続するか、先行きのフォワードガイダンスが注目。日銀利上げには追い風となる。
6/16	日銀金融政策決定会合	25bp利上げがコンセンサス。タカ派以外の審議委員が利上げに前向きなスタンスを示していることや植田日銀総裁が講演で利上げの必要性に言及していることを踏まえると利上げの可能性は高まっていると言える。

りそな マーケットフラッシュ デイリー

◆前営業日のマーケット動向◆

- TOPIX33業種中 21業種が上昇（値上がり率上位）電気機器>保険業>証券・商品先物取引
- S&P11業種中 9業種が上昇（値上がり率上位）不動産>素材>ヘルスケア
- 主要通貨強い順 GBP>EUR>CAD>USD>CHF>JPY>AUD



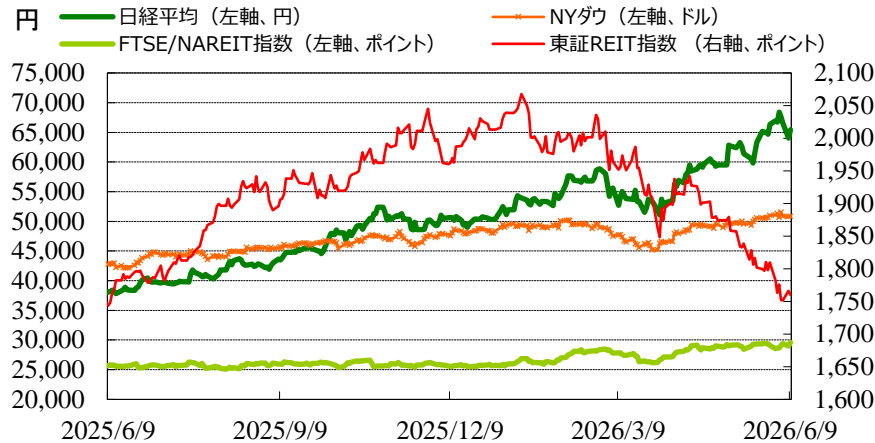
(出所: Bloomberg)

◎注意事項◎ お問い合わせは、取引店の担当者までご連絡ください。当資料に記載された情報は信頼に足る情報源から得たデータ等に基づいて作成しておりますが、その内容については明示されてい
ると否とにかかわらず、弊社がその正確性、確実性を保証するものではありません。また、ここに記載された内容が事前の連絡なしに変更されることもあります。また、当資料は情報提供を目的として
おり、金融商品等の売買を勧誘するものではありません。取引時期などの最終決定はお客様ご自身の判断でなされるようお願いいたします。

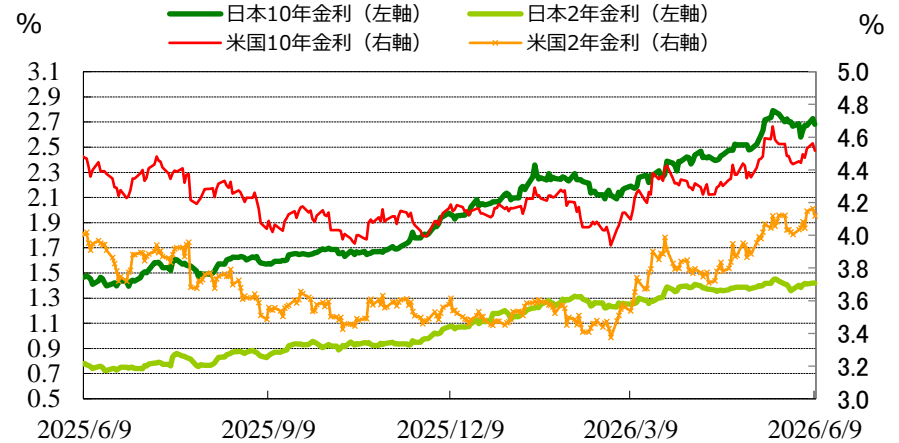
(出所：Bloomberg)

◆マーケット・チャート◆

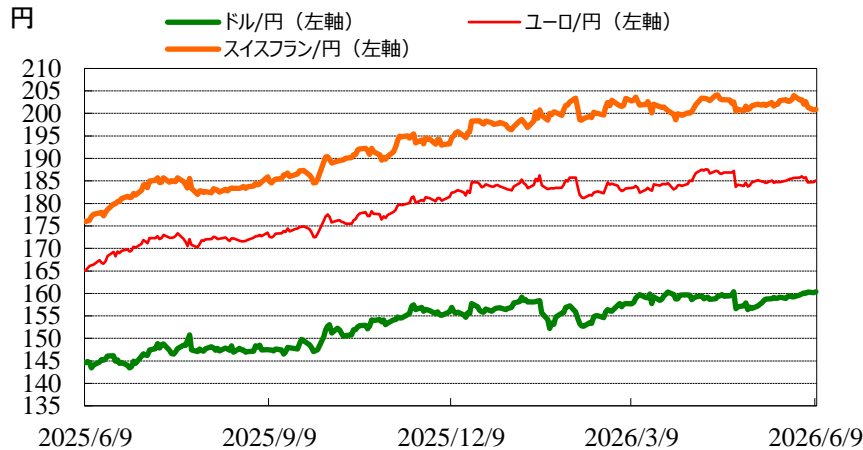
図表1：株式市場（日経平均、NYダウ、東証REIT指数、FTSE/NAREIT指数）



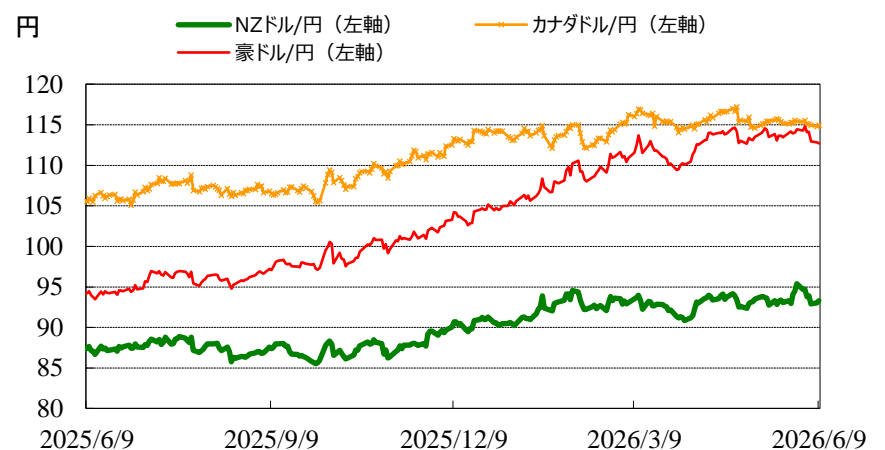
図表2：債券市場（日米2年金利、10年金利）



図表3：為替市場（ドル/円、ユーロ/円、スイスフラン/円）



図表4：為替市場（豪ドル/円、NZドル/円、カナダドル/円）

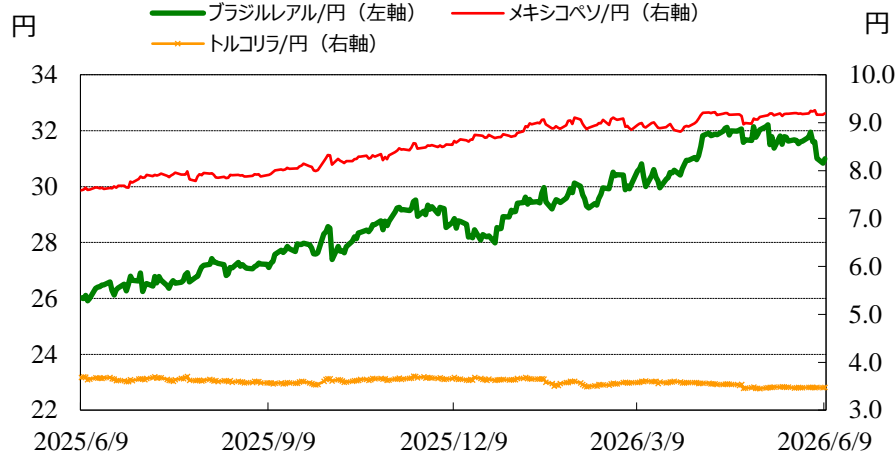


◎注意事項◎ お問い合わせは、取引店の担当者までご連絡ください。当資料に記載された情報は信頼に足る情報源から得たデータ等に基づいて作成しておりますが、その内容については明示されていると否とにかかわらず、弊社がその正確性、確実性を保証するものではありません。また、ここに記載された内容が事前の連絡なしに変更されることもあります。また、当資料は情報提供を目的としており、金融商品等の売買を勧誘するものではありません。取引時期などの最終決定はお客様ご自身の判断でなされるようお願いいたします。

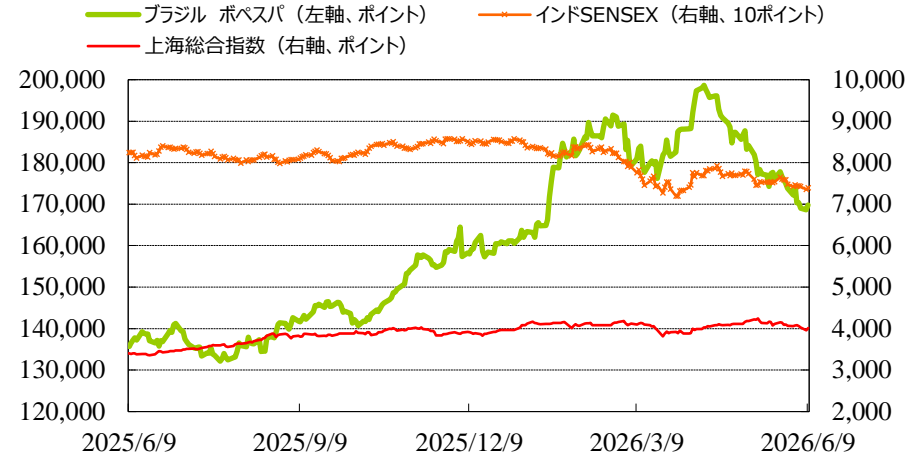
(出所：Bloomberg)

◆マーケット・チャート◆

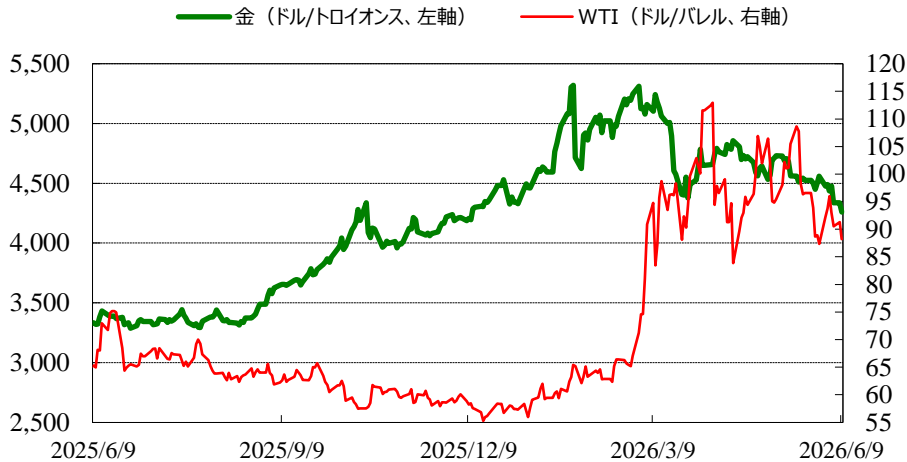
図表5：為替市場（ブラジルレアル/円、メキシコペソ/円、トルコリラ/円）



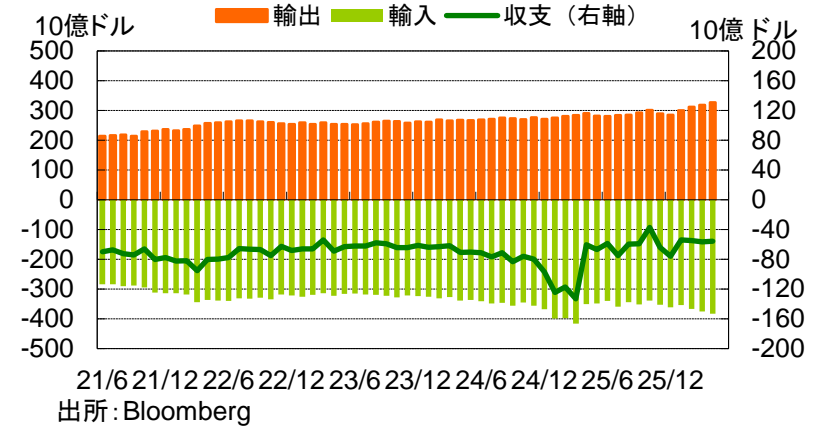
図表6：株式市場（ブラジル株、インド株、中国株）



図表7：商品市場（金・原油）



図表8：米・貿易収支



米・4月貿易収支: ▲559億ドル(予想: ▲561億ドル、前回: ▲566億ドル)

◎注意事項◎ お問い合わせは、取引店の担当者までご連絡ください。当資料に記載された情報は信頼に足る情報源から得たデータ等に基づいて作成しておりますが、その内容については明示されていないと否にかかわらず、弊社がその正確性、確実性を保証するものではありません。また、ここに記載された内容が事前の連絡なしに変更されることもあります。また、当資料は情報提供を目的としており、金融商品等の売買を勧誘するものではありません。取引時期などの最終決定はお客さまご自身の判断でなされるようお願いいたします。

◆マーケット・データ◆

(出所：Bloomberg 朝8時時点で公表済みの数値を更新)

		指標	2026/6/9	前営業日比	上昇率 (前日比)			指標	2026/6/9	前営業日比	上昇率 (前日比)			指標	2026/6/9	前営業日比	上昇率 (前日比)		
日	株式	日経平均 終値 (円)	65,416.63	+1,392.03	+2.17%	株式	欧	FTSE100 (英) (pt)	10,227.33	-145.87	-1.41%	為替	対円	ロシアルーブル (円)	2.234	+0.045	+2.07%		
		CME日経平均先物 (円)	64,690	-1,030	-1.57%			DAX (独) (pt)	24,433.06	-183.16	-0.74%			南アフリカランド (円)	9.707	+0.010	+0.10%		
		東証プライム 出来高 (万株)	250,227	-14,399	-5.44%			CAC40種 (仏) (pt)	8,203.43	+4.14	+0.05%			ユーロドル (米ドル)	1.1543	+0.0009	+0.08%		
		売買高 (百万円)	10,934,230	-166,480	-1.50%			SMI (スイス) (pt)	13,356.31	+35.32	+0.27%			豪ドル (米ドル)	0.7030	-0.0015	-0.21%		
		6日騰落レシオ (%)	92.11	+15.87	+20.82%			I-10ツックス50 (欧) (pt)	6,049.74	-12.55	-0.21%			ドルインデックス	99.99	-0.0600	-0.06%		
		25日騰落レシオ (%)	97.76	+5.08	+5.49%			日 東証REIT (pt)	1,760.27	-6.07	-0.34%			長期金利	日	日本 30年国債 (%)	3.865	-0.070	-
		TOPIX (pt)	3,896.11	+43.73	+1.14%			米 FTSE/NAREIT (pt)	28,977.19		(6/8値)					日本 20年国債 (%)	3.560	-0.075	-
		グロース250指数 (pt)	740.60	-7.44	-0.99%			グ S&PグローバルREIT (pt)	243.15		(6/8値)					日本 10年国債 (%)	2.665	-0.050	-
		JPX400 (pt)	35,250.14	+431.21	+1.24%			欧 S&PEuropeREIT (pt)	152.91		(6/8値)					日本 5年国債 (%)	1.925	-0.015	-
		東証プライム指数 (pt)	2,009.56	+22.66	+1.14%			豪 ASX200 REIT (pt)	1,664.00	+19.30	+1.17%					日本 2年国債 (%)	1.415	±0.000	-
株 式	ア ジ ア	ハンセン (香港) (pt)	24,565.90	-91.16	-0.37%	米 米国ハイイールド債 (pt)	2,952.34		(6/8値)	米 30年国債 (%)	4.997	-0.039	-						
		上海総合 (中国) (pt)	4,010.03	+50.69	+1.28%	欧 欧州ハイイールド債 (pt)	509.00	+0.49	+0.10%	米 10年国債 (%)	4.517	-0.046	-						
		ハンセンH株 (pt)	8,324.59	-16.77	-0.20%	新 新興国ハイイールド債 (pt)	1,880.03		(6/8値)	米 5年国債 (%)	4.244	-0.046	-						
		韓国総合 (pt)	8,096.93	+612.52	+8.18%	米ドル (円)	160.36	+0.20	+0.12%	米 2年国債 (%)	4.118	-0.044	-						
		加権 (台湾) (pt)	44,704.44	+1,201.66	+2.76%	カナダドル (円)	114.97	+0.18	+0.15%	欧 ドイツ 10年国債 (%)	3.043	-0.017	-						
		ムンバイSENSEX (pt)	73,918.76	+394.50	+0.54%	ブラジルリアル (円)	31.00	+0.16	+0.51%	イギリス 10年国債 (%)	4.903	-0.040	-						
		ST(シンガポール) (pt)	5,023.25	+59.58	+1.20%	メキシコペソ (円)	9.19	+0.02	+0.24%	短期金利	日	無担保O/N (%)	0.727	±0.000	-				
		KLCI (マレーシア) (pt)	1,675.50	-4.02	-0.24%	ユーロ (円)	185.10	+0.36	+0.19%			円TIBOR(3M) (%)	1.35309	+0.00754	-				
		SET(タイ) (pt)	1,584.14	+22.46	+1.44%	英ポンド (円)	214.55	+0.87	+0.41%			円OIS(3M) (%)	0.96004	+0.01123	-				
		ジャカルタ総合 (pt)	5,746.65	+404.51	+7.57%	スイスフラン (円)	200.93	+0.15	+0.07%			円OIS(6M) (%)	1.01093	+0.00793	-				
イスタンブール100 (pt)	13,741.89	-118.70	-0.86%	豪ドル (円)	112.72	-0.11	-0.10%	米 FFレート (%)	3.620			-	(6/8値)						
フィリピン総合 (pt)	5,945.71	+66.30	+1.13%	NZドル (円)	93.29	+0.25	+0.27%	米 FF先物(第7限月)	96.150			+0.020	-						
VN (ベトナム) (pt)	1,793.05	+2.52	+0.14%	中国元 (円)	23.67	+0.05	+0.19%	ドルOIS(3M) (%)	3.65538			-0.00315	-						
オセアニア	ASX200 (豪) (pt)	8,604.17	-20.96	-0.24%	香港ドル (円)	20.46	+0.02	+0.11%	欧 ユーロOIS(3M) (%)			2.21600	-0.00040	-					
南米	NZX50種 (NZ) (pt)	13,204.08	+165.84	+1.27%	インドネシア100ルピア (円)	0.89	+0.01	+0.84%	商品			CRB先物指数 (pt)	372.32	-5.05	-1.34%				
米	ボヘスバ (ブラジル) (pt)	169,813.16	+1,144.44	+0.68%	インドルピー (円)	1.682	+0.008	+0.50%				COMEX金先物 (ドル)	4,260.00	-75.90	-1.75%				
	NYダウ (ドル)	50,872.11	+86.10	+0.17%	トルコリラ (円)	3.47	+0.00	+0.12%		COMEX銅先物 (ドル)	632.20	-2.80	-0.44%						
	NASDAQ (pt)	25,678.82	-250.840	-0.97%	シンガポールドル (円)	124.61	+0.31	+0.25%		WTI原油先物 (ドル)	88.20	-3.10	-3.40%						
	S&P500種 (pt)	7,386.65	-19.08	-0.26%	タイバーツ (円)	4.87	-0.00	-0.04%	その他	バルチックドライ海運 (pt)	2,916.00		(6/8値)						
	ラッセル2000指数	2,867.02	+11.60	+0.41%				VIX指数 (pt)		19.87	+0.95	+5.02%							

◎注意事項◎ お問い合わせは、取引店の担当者までご連絡ください。当資料に記載された情報は信頼に足る情報源から得たデータ等に基づいて作成しておりますが、その内容については明示されていると否とにかかわらず、弊社がその正確性、確実性を保証するものではありません。また、ここに記載された内容が事前の連絡なしに変更されることもあります。また、当資料は情報提供を目的としており、金融商品等の売買を勧誘するものではありません。取引時期などの最終決定はお客様ご自身の判断でなされるようお願いいたします。