

◆前営業日の相場動向◆

米利上げ観測は高まる、日経平均は大幅安

	6/8	前日比		6/8	前日比		6/8	前日比
日本国債(10年)	2.715%	0.050%	日経平均(円)	64,024.60	-2,563.52	ドル円	160.16	-0.13
独国債(10年)	3.060%	0.022%	独DAX(pt)	24,616.22	-142.83	NY原油	91.30	0.76
米国債(10年)	4.562%	0.032%	NYダウ(ドル)	50,786.01	-80.77	NY金	4,335.90	-1.20

【ポイント】

- **日本株は下落:**前週末の米半導体株急落を受け、AI・半導体関連株を中心に売りが広がった。堅調な米雇用統計を背景に米利上げ観測が強まったことや、中東情勢への警戒感も重荷となり、日経平均は今年2番目の下落幅となる大幅安となった。
- **米国株はまちまち:**米10年金利の高止まりが重荷となり、ダウは下落した。一方、前週末に売られた半導体関連株に買戻しが入り、S&P500とナスダックは反発した。
- **米金利は上昇:**堅調な米雇用統計を受けた利上げ観測の高まりや、原油高によるインフレ懸念を背景に10年金利は上昇した。もっとも、イランとイスラエルが攻撃停止に動いたことで原油価格が伸び悩み、金利が低下する場面もあった。
- **ドル円は横ばい:**中東情勢への警戒感が和らぎ、原油価格の伸び悩みを背景にドル売りが入った。一方、米利上げ観測の高まりがドルを支え、ドル円は小幅に下落したものの、160円近辺の横ばい圏で推移した。

【主な材料】

- イランとイスラエルが攻撃停止を表明
- WTI原油先物は一時5%超上昇後、1バレル=91ドル台まで上げ幅縮小

◆本日の見通し◆

米半導体株買戻しを受け、日本株上昇、FRB利上げ警戒で米金利・ドル円上昇を予想

日本株 ↗ 65,000-66,000

米金利 ↗ 4.50-4.64

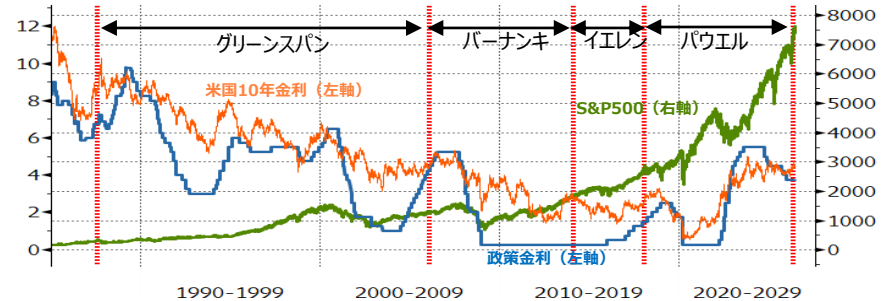
ドル円 ↗ 159.70-160.70

- **日本株**は上昇を予想。先週末急落した半導体株が持ち直しており、戻り売りをこなしながらも、買戻しが優勢の展開を予想。
- **米金利**は上昇を予想。本日3年債入札から3営業日連続の入札が始まる。需給面で重石となるほか、明日の米国CPIも警戒されよう。
- **ドル円**は上昇を予想。日本の介入警戒はくすぶるものの、米国の底堅い景気やFRBの利上げの思惑から下値を切り上げる展開を見込む。

◆本日の注目ポイント◆

新FRB議長就任と市場との対話

- FRB議長の就任初期はトラブルが起きやすい。新議長の手腕を市場が「値踏み」するからだ。グリーンズパン氏は1987年の就任直後にブラックマンデーに直面したが、見事に処理して強い信頼を築いた。
- 一方、言葉の配慮を欠き洗礼を浴びる例も多い。バーナンキ氏は非公式の席で「市場は利上げ停止を誤解している」と漏らし混乱を招いた。エイレン氏も利上げまで「6か月」と具体的に発言し金利が急騰した。パウエル氏も「中立金利までまだ長い道のり」との発言で世界同時株安を引き起こしている。
- 5/22に就任したウォーシュ氏のもと、来週水曜日に初のFOMCでの記者会見がある。過度な情報開示を嫌う同氏が方針を明かさぬ姿勢を貫けば、手の内を探る市場との攻防が激化し、ボラティリティの大きい展開となりそうだ。



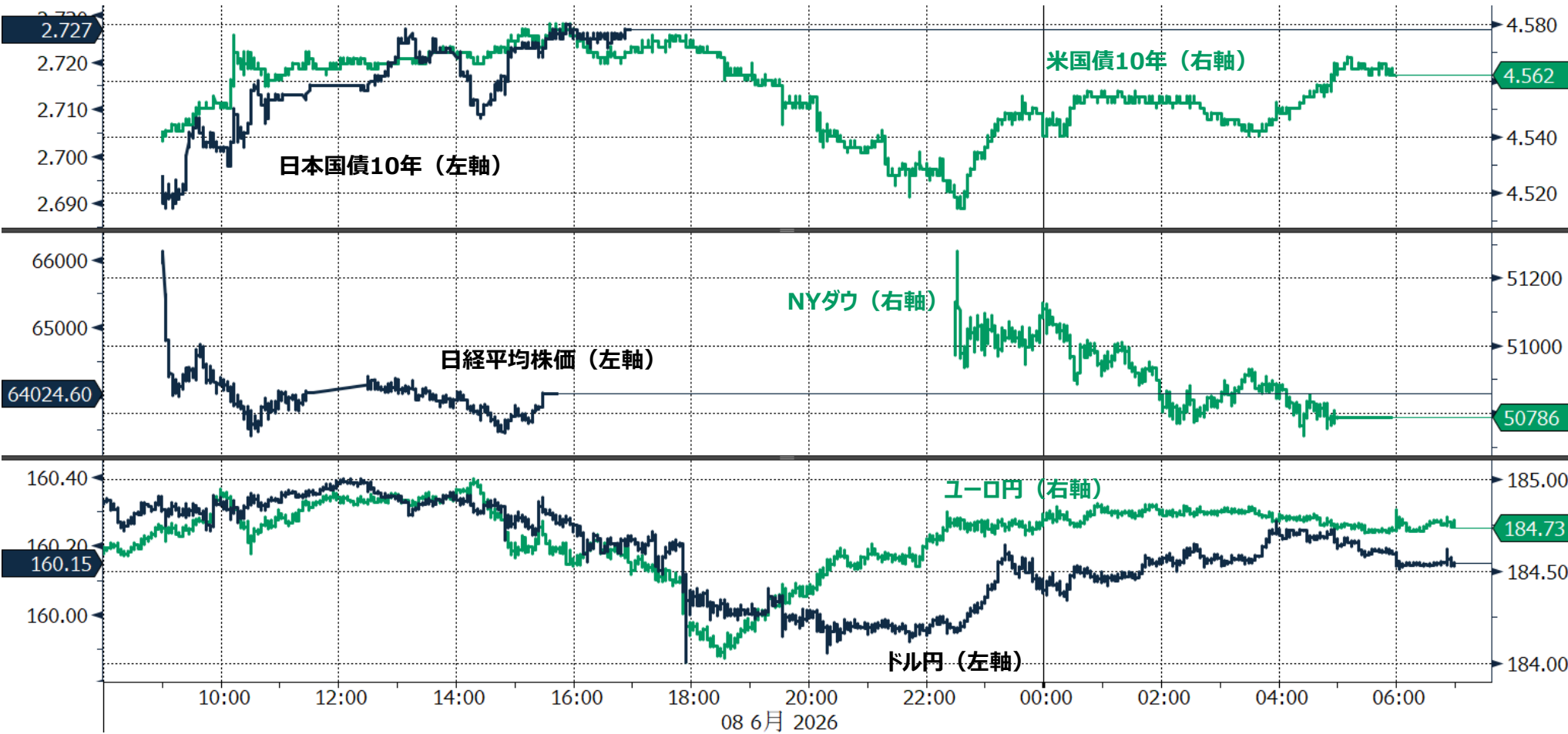
(出所：Bloomberg、各種報道)

◆当面の注目イベント◆

	イベント	注目点
6/11	ECB理事会	エネルギー価格の上昇に伴いインフレ期待が高まっており25bpの利上げがコンセンサス。どこまで利上げを継続するか、先行きのフォワードガイダンスが注目。日銀利上げには追い風となる。
6/16	日銀金融政策決定会合	25bp利上げがコンセンサス。タカ派以外の審議委員が利上げに前向きなスタンスを示していることや植田日銀総裁が講演で利上げの必要性に言及していることを踏まえると利上げの可能性は高まっていると言える。

◆前営業日のマーケット動向◆

- TOPIX33業種中 22業種が下落（値下がり率上位） 非鉄金属>電気機器>ガラス・土石
- S&P11業種中 8業種が下落（値下がり率上位） 公益事業>不動産>素材
- 主要通貨強い順 EUR>JPY>GBP>USD>AUD>CAD>CHF



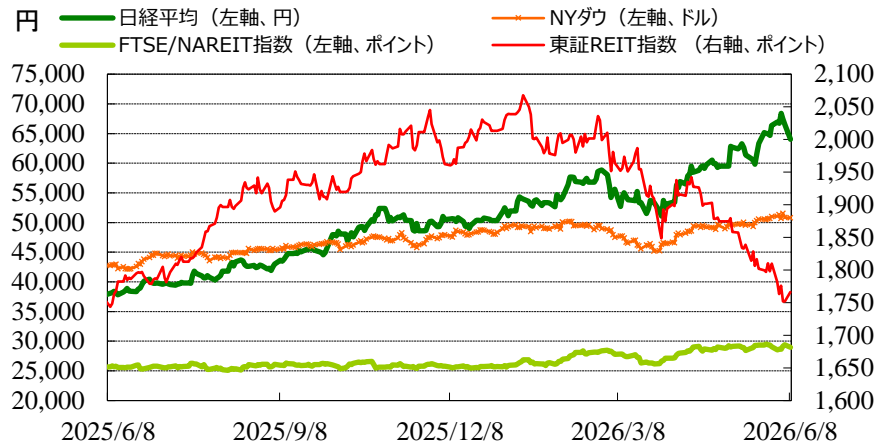
(出所: Bloomberg)

◎注意事項◎ お問い合わせは、取引店の担当者までご連絡ください。当資料に記載された情報は信頼に足る情報源から得たデータ等に基づいて作成しておりますが、その内容については明示されていると否とにかかわらず、弊社がその正確性、確実性を保証するものではありません。また、ここに記載された内容が事前の連絡なしに変更されることもあります。また、当資料は情報提供を目的としており、金融商品等の売買を勧誘するものではありません。取引時期などの最終決定はお客様ご自身の判断でなされるようお願いいたします。

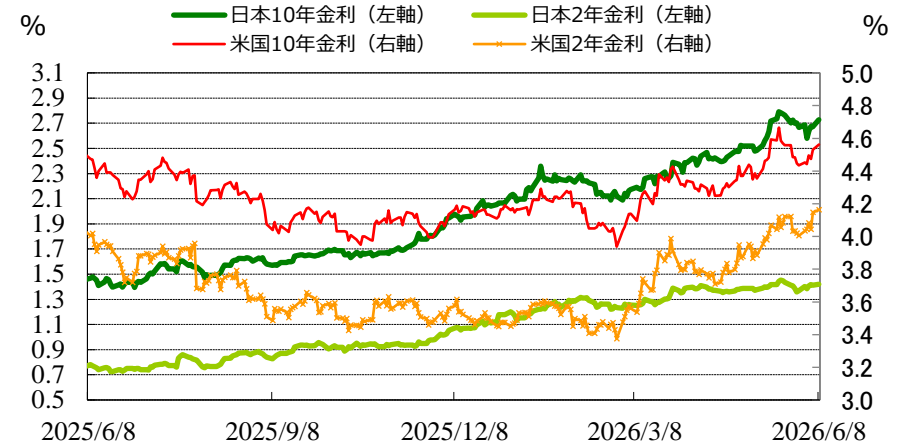
(出所：Bloomberg)

◆マーケット・チャート◆

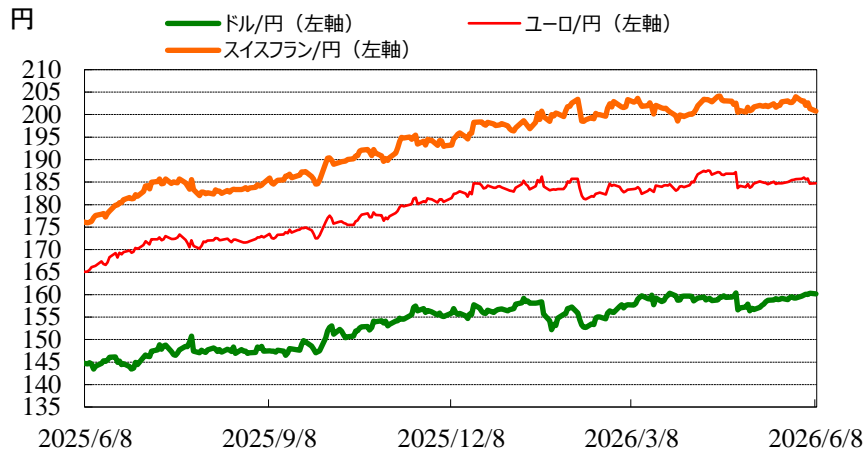
図表1：株式市場（日経平均、NYダウ、東証REIT指数、FTSE/NAREIT指数）



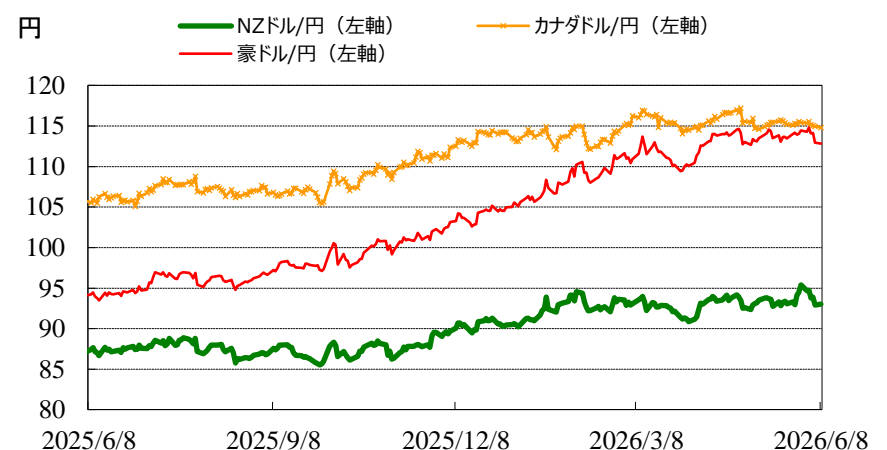
図表2：債券市場（日米2年金利、10年金利）



図表3：為替市場（ドル/円、ユーロ/円、スイスフラン/円）



図表4：為替市場（豪ドル/円、NZドル/円、カナダドル/円）

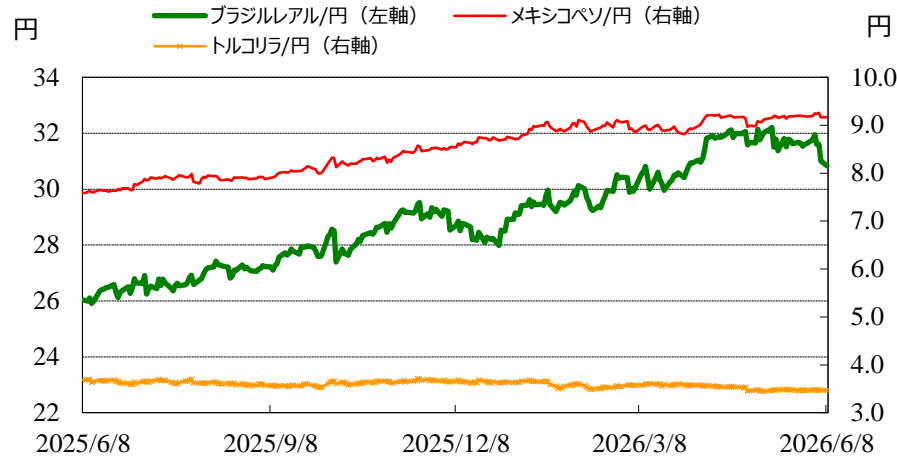


◎注意事項◎ お問い合わせは、取引店の担当者までご連絡ください。当資料に記載された情報は信頼に足る情報源から得たデータ等に基づいて作成しておりますが、その内容については明示されていないと否とにかかわらず、弊社がその正確性、確実性を保証するものではありません。また、ここに記載された内容が事前の連絡なしに変更されることもあります。また、当資料は情報提供を目的としており、金融商品等の売買を勧誘するものではありません。取引時期などの最終決定はお客様ご自身の判断でなされるようお願いいたします。

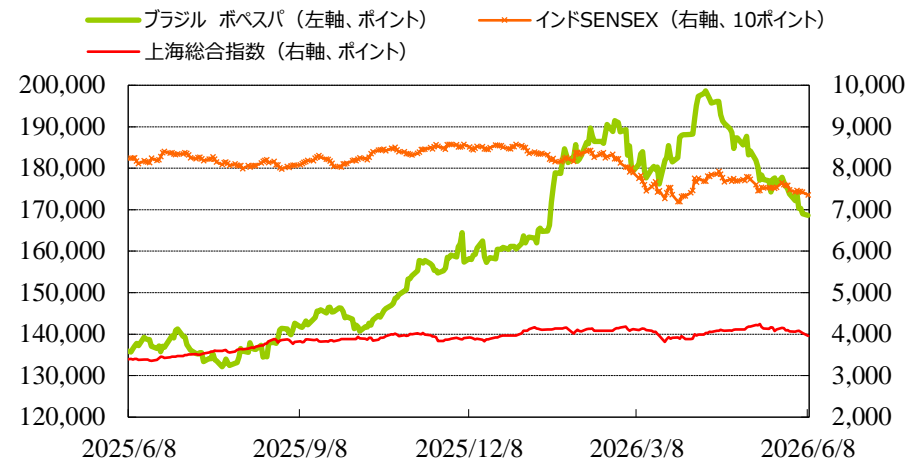
(出所：Bloomberg)

◆マーケット・チャート◆

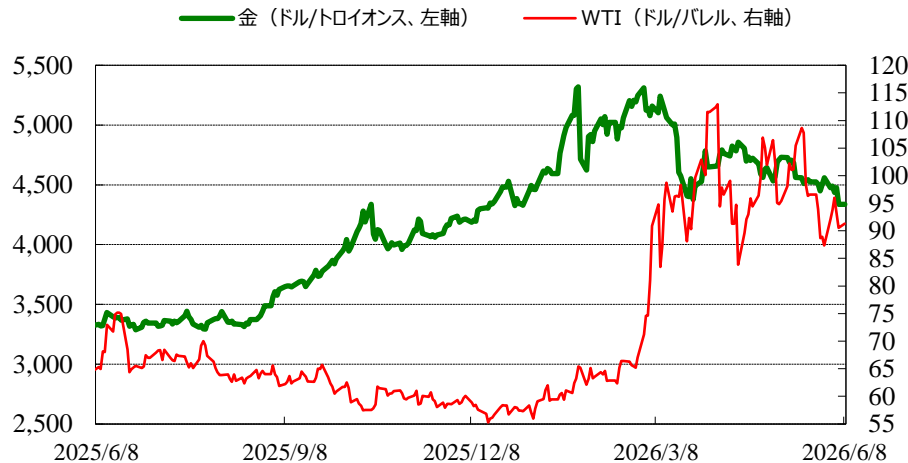
図表5：為替市場（ブラジルレアル/円、メキシコペソ/円、トルコリラ/円）



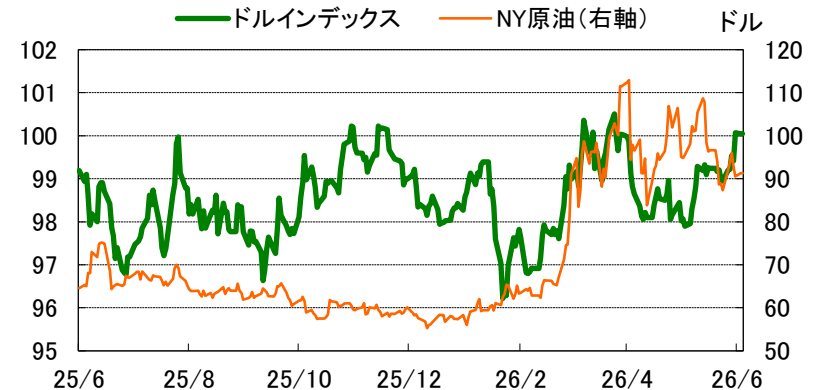
図表6：株式市場（ブラジル株、インド株、中国株）



図表7：商品市場（金・原油）



図表8：ドルインデックスとNY原油



出所：Bloomberg、りそな銀行

◎注意事項◎ お問い合わせは、取引店の担当者までご連絡ください。当資料に記載された情報は信頼に足る情報源から得たデータ等に基づいて作成しておりますが、その内容については明示されていないと否にかかわらず、弊社がその正確性、確実性を保証するものではありません。また、ここに記載された内容が事前の連絡なしに変更されることもあります。また、当資料は情報提供を目的としており、金融商品等の売買を勧誘するものではありません。取引時期などの最終決定はお客さまご自身の判断でなされるようお願いいたします。

りそな マーケットフラッシュ デイリー

(出所：Bloomberg 朝8時時点で公表済みの数値を更新)

◆マーケット・データ◆

		指標	2026/6/8	前営業日比	上昇率 (前日比)			指標	2026/6/8	前営業日比	上昇率 (前日比)			指標	2026/6/8	前営業日比	上昇率 (前日比)			
日	株式	日経平均 終値 (円)	64,024.60	-2,563.52	-3.85%	REIT	日	東証REIT (pt)	1,766.34	+14.55	+0.83%	為替	日	対円	ロシアルーブル (円)	2.188	+0.010	+0.45%		
		CME日経平均先物 (円)	65,720	+1,550	+2.42%			米	FTSE/NAREIT (pt)	28,977.19	-413.15			-1.41%	対\$	南アフリカランド (円)	9.697	+0.017	+0.17%	
		東証プライム 出来高 (万株)	264,626	+41,731	+18.72%			グ	S&PグローバルREIT (pt)	245.77				(6/5値)	豪ドル	ユーロドル (円)	1.1534	+0.0012	+0.10%	
		売買高 (百万円)	11,100,710	+1,247,210	+12.66%			欧	S&PEuropeREIT (pt)	153.90				(6/5値)	ドルインデックス	豪ドル (円)	0.7045	-0.0003	-0.04%	
		6日騰落レシオ (%)	76.24	-17.98	-19.08%			豪	ASX200 REIT (pt)	1,644.70				(6/5値)	日本 30年国債 (%)	3.935	+0.045	-		
		25日騰落レシオ (%)	92.68	-8.37	-8.28%			米	米国ハイイールド債 (pt)	2,952.34	+1.11			+0.04%	日本 20年国債 (%)	3.635	+0.065	-		
		TOPIX (pt)	3,852.38	-96.71	-2.45%			欧	欧州ハイイールド債 (pt)	508.52	-0.55			-0.11%	日本 10年国債 (%)	2.715	+0.050	-		
		グロース250指数 (pt)	748.04	-17.41	-2.27%			新	新興国ハイイールド債 (pt)	1,880.03	-2.05			-0.11%	日本 5年国債 (%)	1.940	+0.020	-		
		JPX400 (pt)	34,818.93	-933.44	-2.61%			米ドル	米ドル (円)	160.16	-0.13			-0.08%	日本 2年国債 (%)	1.415	+0.005	-		
		東証プライム指数 (pt)	1,986.90	-49.92	-2.45%			カナダドル	カナダドル (円)	114.79	-0.18			-0.16%	米国 30年国債 (%)	5.035	+0.040	-		
		株 式	ア ジ ア	ハンセン (香港) (pt)	24,657.06			-304.89	-1.22%	ブラジルレアル	ブラジルレアル (円)			30.84	-0.17	-0.55%	米国 10年国債 (%)	4.562	+0.032	-
				上海総合 (中国) (pt)	3,959.34			-68.40	-1.70%	メキシコペソ	メキシコペソ (円)			9.17	+0.00	+0.01%	米国 5年国債 (%)	4.290	+0.023	-
				ハンセンH株 (pt)	8,341.36			-95.27	-1.13%	ユーロ	ユーロ (円)			184.74	+0.08	+0.04%	米国 2年国債 (%)	4.162	+0.015	-
				韓国総合 (pt)	7,484.41			-676.18	-8.29%	英ポンド	英ポンド (円)			213.69	-0.17	-0.08%	ドイツ 10年国債 (%)	3.060	+0.022	-
加権 (台湾) (pt)	43,502.78			-1,568.16	-3.48%	スイスフラン	スイスフラン (円)	200.78	-0.59	-0.29%	イギリス 10年国債 (%)	4.943	+0.040	-						
ムンバイSENSEX (pt)	73,524.26			-719.08	-0.97%	豪ドル	豪ドル (円)	112.83	-0.13	-0.11%	無担保O/N (%)	0.727	±0.000	-						
ST(シンガポール) (pt)	4,963.67			-86.29	-1.71%	NZドル	NZドル (円)	93.03	+0.11	+0.12%	円TIBOR(3M) (%)	1.34555	±0.00000	-						
KLCI (マレーシア) (pt)	1,679.52			-13.91	-0.82%	中国元	中国元 (円)	23.63	+0.03	+0.14%	円OIS(3M) (%)	0.94881	-0.00085	-						
SET(タイ) (pt)	1,561.68			-20.92	-1.32%	香港ドル	香港ドル (円)	20.44	-0.03	-0.13%	円OIS(6M) (%)	1.00300	+0.00075	-						
ジャカルタ総合 (pt)	5,342.14			-252.63	-4.52%	韓国100ウォン	韓国100ウォン (円)	10.49	+0.20	+1.95%	FFレート (%)	3.620	-	(6/5値)						
イスタンブール100 (pt)	13,860.59			+166.40	+1.22%	インドネシア100ルピア	インドネシア100ルピア (円)	0.88	-0.01	-0.91%	FF先物(第7限月)	96.130	-0.010	-						
フィリピン総合 (pt)	5,879.41			-58.97	-0.99%	インドルピー	インドルピー (円)	1.674	-0.014	-0.81%	ドルOIS(3M) (%)	3.65853	0.00503	-						
VN (ベトナム) (pt)	1,790.53			-48.37	-2.63%	トルコリラ	トルコリラ (円)	3.47	-0.01	-0.19%	ユーロOIS(3M) (%)	2.21640	+0.01040	-						
オセ ニア	ASX200 (豪) (pt)			8,625.12		(6/5値)	シンガポールドル	シンガポールドル (円)	124.30	+0.11	+0.09%	商品	CRB先物指数 (pt)	377.37	+0.98	+0.26%				
南米	NZX50種 (NZ) (pt)	13,038.24	-123.73	-0.94%	タイバーツ	タイバーツ (円)	4.88	-0.02	-0.48%	COMEX金先物 (ドル)	4,335.90	-1.20	-0.03%							
米	ボベスパ (ブラジル) (pt)	168,668.72	-350.40	-0.21%						COMEX銅先物 (ドル)	635.00	+6.55	+1.04%							
	NYダウ (ドル)	50,786.01	-80.77	-0.16%						WTI原油先物 (ドル)	91.30	+0.76	+0.84%							
	NASDAQ (pt)	25,929.66	+220.23	+0.86%						その他	バルチックドライ海運 (pt)	2,981.00		(6/5値)						
	S&P500種 (pt)	7,405.73	+21.99	+0.30%						VIX指数 (pt)	18.92	-2.59	-12.04%							
	ラッセル2000指数	2,855.42	+21.92	+0.77%																

◎注意事項◎ お問い合わせは、取引店の担当者までご連絡ください。当資料に記載された情報は信頼に足る情報源から得たデータ等に基づいて作成しておりますが、その内容については明示されてい
ると否とにかかわらず、弊社がその正確性、確実性を保証するものではありません。また、ここに記載された内容が事前の連絡なしに変更されることもあります。また、当資料は情報提供を目的として
おり、金融商品等の売買を勧誘するものではありません。取引時期などの最終決定はお客様ご自身の判断でなされるようお願いいたします。