

◆前営業日の相場動向◆

原油価格下落を追い風にダウは最高値を更新、米金利は低下

	6/4	前日比		6/4	前日比		6/4	前日比
日本国債(10年)	2.669%	0.029%	日経平均(円)	67,470.69	-931.44	ドル円	160.02	-0.05
独国債(10年)	3.023%	-0.012%	独DAX(pt)	24,944.95	149.01	NY原油	93.04	-2.98
米国債(10年)	4.473%	-0.022%	NYダウ(ドル)	51,561.93	874.86	NY金	4,475.80	39.10

【ポイント】

- **日本株は下落**:前日の米半導体株安を受け、AI・半導体関連株の一角に売りが広がった。日経平均は7万円台をうかがう水準まで急伸していたこともあり、中東情勢への警戒感や日銀の追加利上げ観測をきっかけに利益確定売りが出た。
- **米国株はまちまち**:原油価格下落を受けてインフレ懸念が後退し、金融株やヘルケア株を中心に買いが入った。一方、半導体株の一角には売りが出て、ダウは最高値を更新したものの、ナスダックは下落した。
- **米金利は低下**:イスラエル・レバノン停戦合意の発表を受け、米イラン和平合意への期待が意識された。原油価格下落でインフレ懸念も和らぎ、10年金利は低下した。
- **ドル円は横ばい**:原油価格下落を受けてインフレ懸念や日本の貿易収支悪化懸念が和らいだ。日銀の追加利上げ観測も円の下支え要因として意識され、ドル円は160円近辺で推移した。

【主な材料】

- WTI原油先物は一時1バレル=92ドル台まで下落
- 米・新規失業保険申請件数(5/30終了週):22.5万人(予想:21.5、前回21.2)

◆本日の見通し◆

雇用統計しっかりで米金利・ドル円は上昇を予想

予想レンジ

日本株 ↗ 67,200-68,000

米金利 ↗ 4.44-4.54

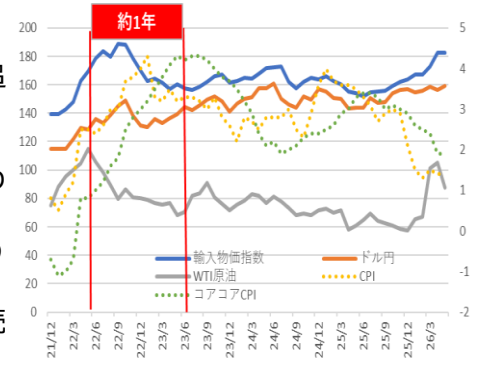
ドル円 ↗ 159.60-160.60

- **日本株**は上昇を予想。米国株が底堅く推移するなか、前日下落の反動もあり、押し目買いの動きは入りやすいであろう。
- **米金利**は上昇を予想。雇用統計は米景気の底堅さを示すものと想定。来週は入札週でもあり、金利は上昇しやすいであろう。
- **ドル円**は上昇を予想。米景気の底堅さや金利上昇を受けて、介入を意識しつつ高推移を予想。

◆本日の注目ポイント◆

日本のインフレピークアウトの後ずれと金融政策への影響

- ウクライナ戦争時(2022年2月24日以降)の原油価格、輸入物価指数、ココアCPIの関係性を見ると、原油価格→輸入物価指数→ココアCPIへと順に波及し、ココアCPIまでは1年程度後にピークをつけている。
- 仮に、今回の米国イラン戦争に同様の動きを当てはめると、現状の原油価格の高値を付けた5月上旬から1年程度後の2027年5月にココアCPIはピークアウトを迎える。しかし、米国イランの交渉は長期化しており、原油価格の明確なピークアウトが見られない中では、ココアCPIのピークが後ずれする可能性がある。日銀は4月展望レポートで2026年度での物価のピークアウトを提示しているが、時期尚早かもしれない。
- 昨日は一部報道で「日銀が今月会合で1%への利上げを検討、年内追加利上げの可能性も」と伝えられた。前日の植田総裁講演も踏まえると、市場では利上げ観測が再び高まりつつある。仮に日銀内でインフレ長期化への警戒感が強まれば、先行きの政策金利見通しも上方修正される可能性があり、金利市場には引き続き上昇圧力がかかりやすいだろう。



(出所: Bloomberg)

◆当面の注目イベント◆

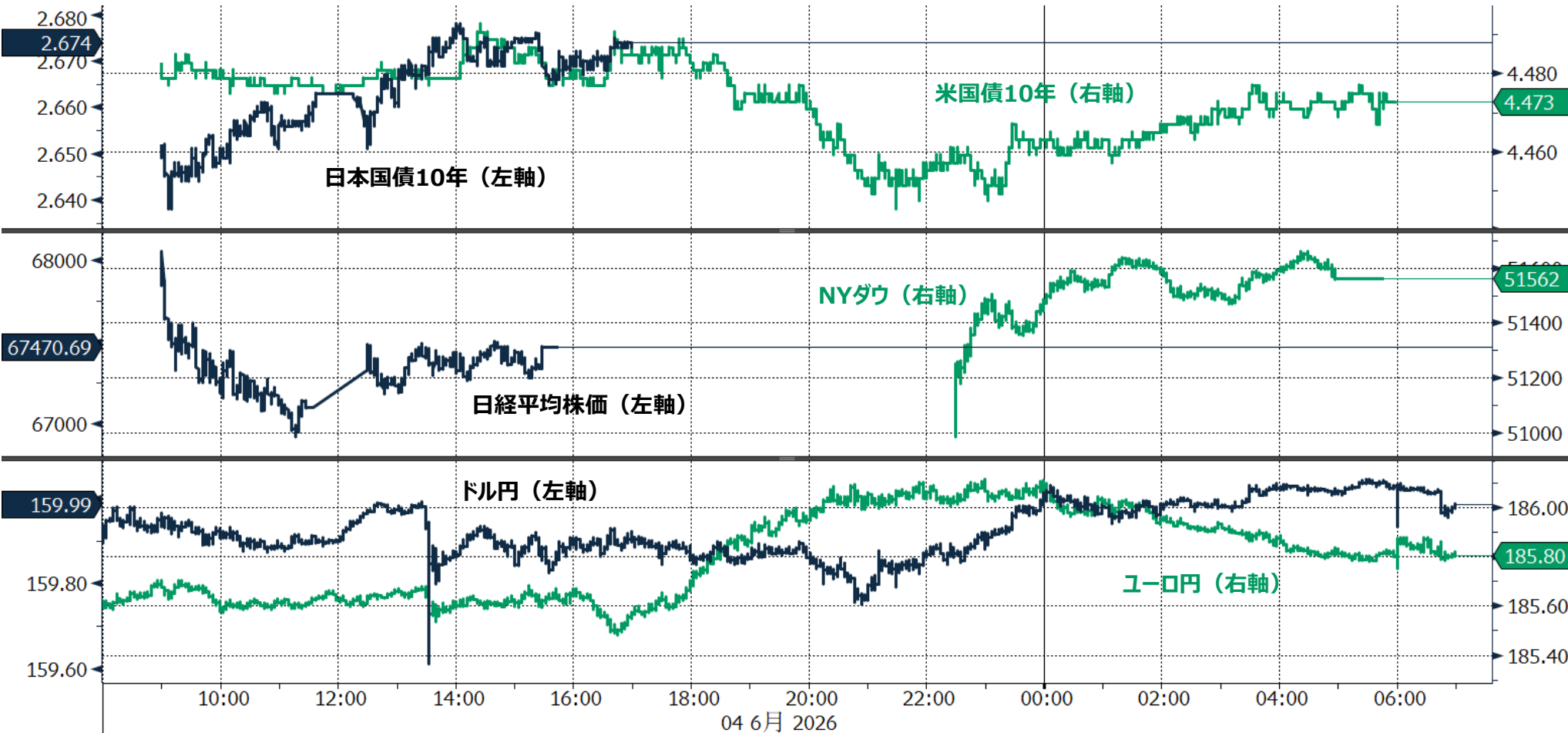
	イベント	注目点
6/11	ECB理事会	エネルギー価格の上昇に伴いインフレ期待が高まっており25bpの利上げがコンセンサス。どこまで利上げを継続するか、先行きのフォワードガイダンスが注目。日銀利上げには追い風となる。
6/16	日銀金融政策決定会合	25bp利上げがコンセンサス。タカ派以外の審議委員が利上げに前向きなスタンスを示していることや植田日銀総裁が講演で利上げの必要性に言及していることを踏まえると利上げの可能性は高まっていると言える。



りそな マーケットフラッシュ デイリー

◆前営業日のマーケット動向◆

- TOPIX33業種中 28業種が下落（値下がり率上位）情報・通信業＞非鉄金属＞石油・石炭製品
- S&P11業種中 9業種が上昇（値上がり率上位）ヘルスケア＞金融＞コミュニケーション・サービス
- 主要通貨強い順 CHF＞EUR＞AUD＞GBP＞JPY＞USD＞CAD



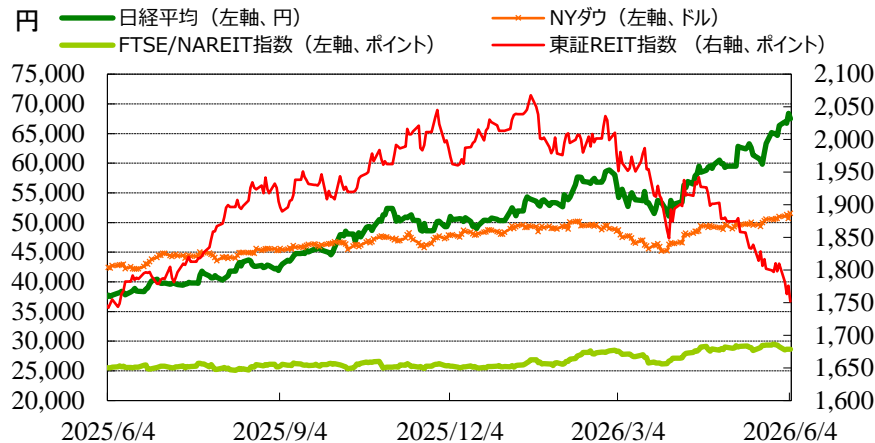
(出所: Bloomberg)

◎注意事項◎ お問い合わせは、取引店の担当者までご連絡ください。当資料に記載された情報は信頼に足る情報源から得たデータ等に基づいて作成しておりますが、その内容については明示されていると否とにかかわらず、弊社がその正確性、確実性を保証するものではありません。また、ここに記載された内容が事前の連絡なしに変更されることもあります。また、当資料は情報提供を目的としており、金融商品等の売買を勧誘するものではありません。取引時期などの最終決定はお客様ご自身の判断でなされるようお願いいたします。

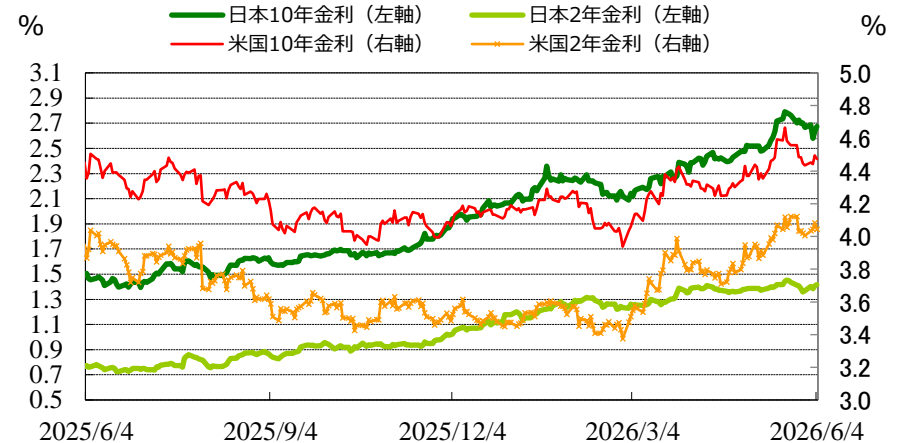
(出所：Bloomberg)

◆マーケット・チャート◆

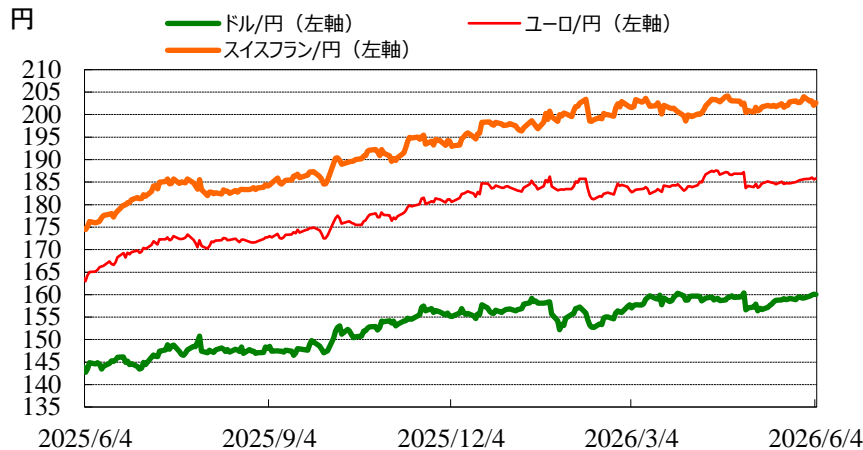
図表1：株式市場（日経平均、NYダウ、東証REIT指数、FTSE/NAREIT指数）



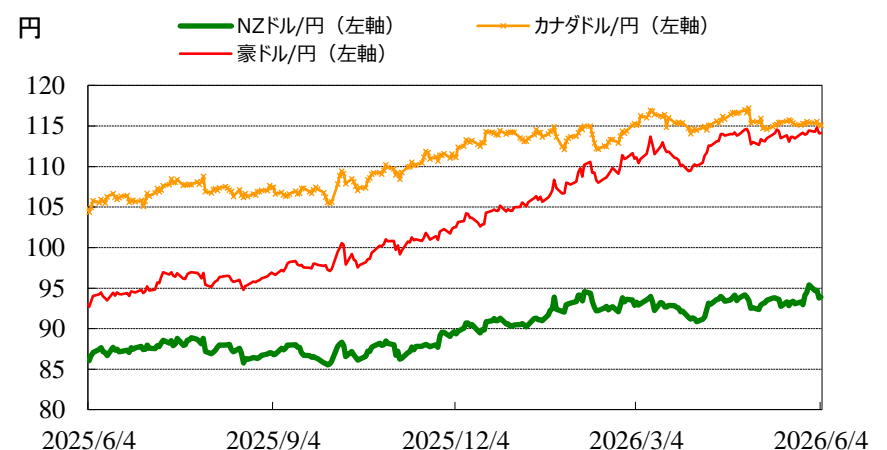
図表2：債券市場（日米2年金利、10年金利）



図表3：為替市場（ドル/円、ユーロ/円、スイスフラン/円）



図表4：為替市場（豪ドル/円、NZドル/円、カナダドル/円）

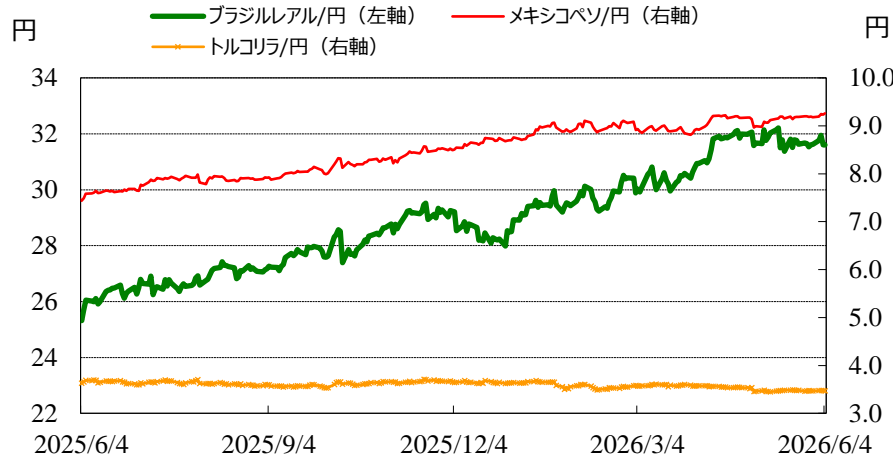


◎注意事項◎ お問い合わせは、取引店の担当者までご連絡ください。当資料に記載された情報は信頼に足る情報源から得たデータ等に基づいて作成しておりますが、その内容については明示されてい
ると否とにかかわらず、弊社がその正確性、確実性を保証するものではありません。また、ここに記載された内容が事前の連絡なしに変更されることもあります。また、当資料は情報提供を目的として
おり、金融商品等の売買を勧誘するものではありません。取引時期などの最終決定はお客様ご自身の判断でなされるようお願いいたします。

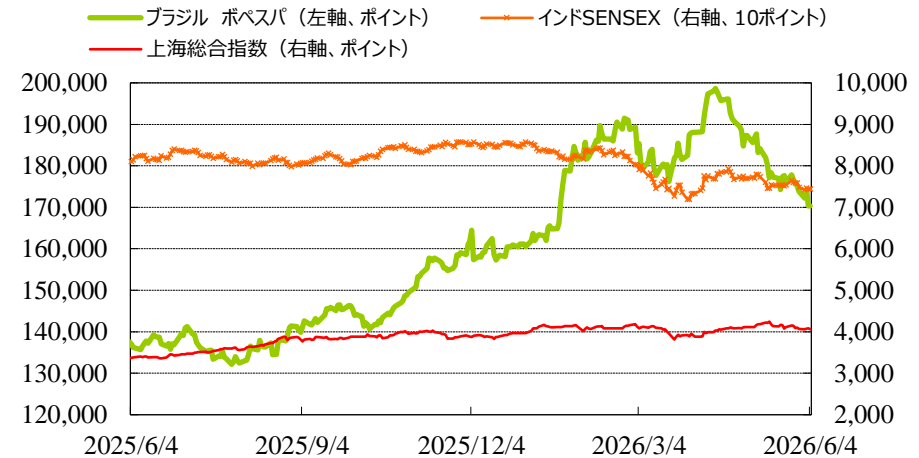
(出所：Bloomberg)

◆マーケット・チャート◆

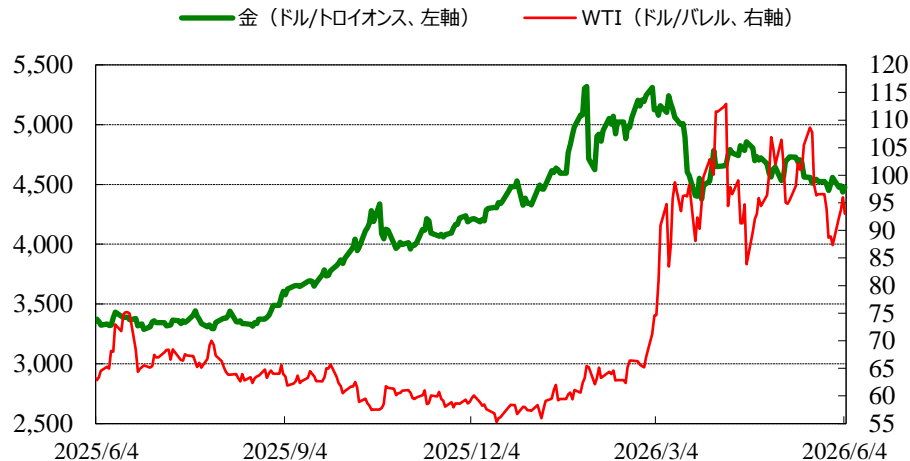
図表5：為替市場（ブラジルレアル/円、メキシコペソ/円、トルコリラ/円）



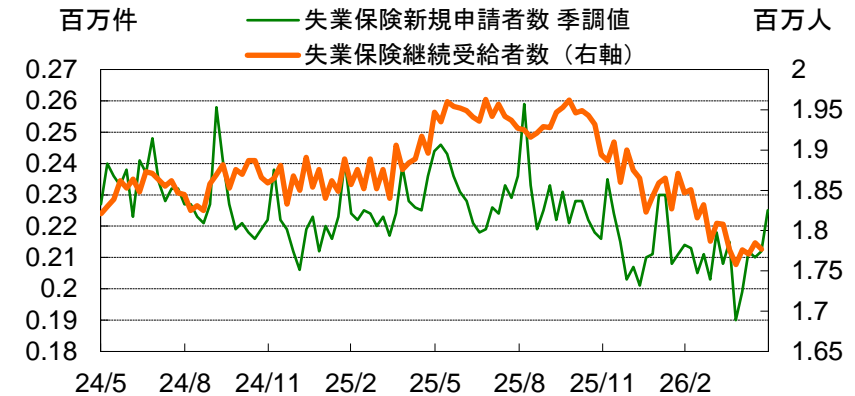
図表6：株式市場（ブラジル株、インド株、中国株）



図表7：商品市場（金・原油）



図表8：米・新規失業保険申請件数



米・新規失業保険申請件数(5/30終了週):
22.5万人(予想:21.5万人、前回21.2万人)

©注意事項◎ お問い合わせは、取引店の担当者までご連絡ください。当資料に記載された情報は信頼に足る情報源から得たデータ等に基づいて作成しておりますが、その内容については明示されてい
ると否とにかかわらず、弊社がその正確性、確実性を保証するものではありません。また、ここに記載された内容が事前の連絡なしに変更されることもあります。また、当資料は情報提供を目的として
おり、金融商品等の売買を勧誘するものではありません。取引時期などの最終決定はお客様ご自身の判断でなされるようお願いいたします。

りそな マーケットフラッシュ デイリー

◆マーケット・データ◆

(出所：Bloomberg 朝8時時点で公表済みの数値を更新)

		指標	2026/6/4	前営業日比	上昇率 (前日比)			指標	2026/6/4	前営業日比	上昇率 (前日比)			指標	2026/6/4	前営業日比	上昇率 (前日比)	
日	株式	日経平均 終値 (円)	67,470.69	-931.44	-1.36%	REIT	FTSE100 (英) (pt)	10,360.32	+28.02	+0.27%	為替	日	対円	ロシアルーブル (円)	2.181	+0.010	+0.47%	
		CME日経平均先物 (円)	67,775	-465	-0.68%		DAX (独) (pt)	24,944.95	+149.01	+0.60%			南アフリカランド (円)	9.814	+0.028	+0.28%		
		東証プライム 出来高 (万株)	231,448	-23,449	-9.20%		CAC40種 (仏) (pt)	8,244.29	+93.87	+1.15%			ユーロドル (米ドル)	1.1611	+0.0014	+0.12%		
		売買高 (百万円)	10,176,270	-2,094,950	-17.07%		SMI (スイス) (pt)	13,341.27	+122.95	+0.93%			豪ドル (米ドル)	0.7134	+0.0005	+0.07%		
		6日騰落レシオ (%)	78.38	-10.61	-11.92%		I-ロストックス50 (欧) (pt)	6,103.33	+49.76	+0.82%			ドルインデックス	99.42	-0.1060	-0.11%		
		25日騰落レシオ (%)	95.84	-1.13	-1.16%		日 東証REIT (pt)	1,752.02	-23.84	-1.34%			日本 30年国債 (%)	3.880	+0.025	-		
		TOPIX (pt)	3,951.85	-44.35	-1.11%		米 FTSE/NAREIT (pt)	28,633.44		(6/3値)			日本 20年国債 (%)	3.575	+0.041	-		
		グロース250指数 (pt)	743.77	-20.25	-2.65%		グ S&PグローバルREIT (pt)	241.91		(6/3値)			日本 10年国債 (%)	2.669	+0.029	-		
		JPX400 (pt)	35,857.23	-472.78	-1.30%		欧 S&PEuropeREIT (pt)	154.34		(6/3値)			日本 5年国債 (%)	1.930	+0.021	-		
		東証プライム指数 (pt)	2,038.42	-22.76	-1.10%		豪 ASX200 REIT (pt)	1,641.70	-4.70	-0.29%			日本 2年国債 (%)	1.415	+0.015	-		
		株 式	アジア	ハンセン (香港) (pt)	25,253.40		-379.81	-1.48%	HY 米 米国ハイイールド債 (pt)	2,958.06				(6/3値)	米国 30年国債 (%)	4.975	-0.017	-
				上海総合 (中国) (pt)	4,057.78		-26.19	-0.64%	欧 欧州ハイイールド債 (pt)	508.93			-0.23	-0.04%	米国 10年国債 (%)	4.473	-0.022	-
				ハンセンH株 (pt)	8,501.91		-94.68	-1.10%	新 新興国ハイイールド債 (pt)	1,884.91				(6/3値)	米国 5年国債 (%)	4.184	-0.032	-
				韓国総合 (pt)	8,639.41		-162.08	-1.84%	米ドル (円)	160.02			-0.05	-0.03%	米国 2年国債 (%)	4.043	-0.039	-
加権 (台湾) (pt)	45,677.46			-781.70	-1.68%	カナダドル (円)	115.06	-0.11	-0.10%	ドイツ 10年国債 (%)	3.023	-0.012	-					
ムンバイSENSEX (pt)	74,360.01			+13.84	+0.02%	ブラジルリアル (円)	31.60	-0.00	-0.01%	イギリス 10年国債 (%)	4.898	-0.033	-					
ST(シンガポール) (pt)	5,067.53			-70.71	-1.38%	メキシコペソ (円)	9.26	+0.03	+0.29%	無担保O/N (%)	0.726	-0.001	-					
KLCI (マレーシア) (pt)	1,683.26			+10.52	+0.63%	ユーロ (円)	185.80	+0.18	+0.10%	円TIBOR(3M) (%)	1.32809	+0.03754	-					
SET(タイ) (pt)	1,594.79			+6.73	+0.42%	英ポンド (円)	214.82	+0.06	+0.03%	円OIS(3M) (%)	0.94215	+0.01036	-					
ジャカルタ総合 (pt)	5,839.79			-101.28	-1.70%	スイスフラン (円)	202.65	+0.60	+0.30%	円OIS(6M) (%)	1.00000	+0.00996	-					
イスタンブール10C (pt)	13,872.25			-93.40	-0.67%	豪ドル (円)	114.15	+0.06	+0.05%	FFレート (%)	3.620	-	(6/3値)					
フィリピン総合 (pt)	5,911.93			-41.24	-0.69%	NZドル (円)	93.88	+0.11	+0.12%	FF先物(第7限月)	96.230	+0.030	-					
VN (ベトナム) (pt)	1,831.55			+12.54	+0.69%	中国元 (円)	23.62	+0.01	+0.06%	ドルOIS(3M) (%)	3.64690	-0.00403	-					
オセアニア	ASX200 (豪) (pt)			8,686.13	-99.59	-1.13%	香港ドル (円)	20.43	+0.00	+0.00%	ユーロOIS(3M) (%)	2.19585	+0.00435	-				
南米	NZX50種 (NZ) (pt)	13,101.61	-13.47	-0.10%	韓国100ウォン (円)	10.44	+0.01	+0.12%	商品	CRB先物指数 (pt)	384.04	-4.95	-1.27%					
	ボベスパ (ブラジル) (pt)	170,330.63		(6/3値)	インドネシア100ルピア (円)	0.89	-0.00	-0.49%	COMEX金先物 (ドル)	4,475.80	+39.10	+0.88%						
米	NYダウ (ドル)	51,561.93	+874.86	+1.73%	インドルピー (円)	1.670	-0.002	-0.11%	COMEX銅先物 (ドル)	653.50	+2.75	+0.42%						
	NASDAQ (pt)	26,830.96	-23.010	-0.09%	トルコリラ (円)	3.47	-0.01	-0.34%	WTI原油先物 (ドル)	93.04	-2.98	-3.10%						
	S&P500種 (pt)	7,584.31	+30.63	+0.41%	シンガポールドル (円)	124.57	-0.15	-0.12%	その他	バルチックドライ海運 (pt)	3,124.00		(6/3値)					
	ラッセル2000指数	2,935.33	+41.81	+1.45%	タイバーツ (円)	4.90	+0.01	+0.27%	VIX指数 (pt)	15.40	-0.66	-4.11%						

◎注意事項◎ お問い合わせは、取引店の担当者までご連絡ください。当資料に記載された情報は信頼に足る情報源から得たデータ等に基づいて作成しておりますが、その内容については明示されてい
ると否とにかかわらず、弊社がその正確性、確実性を保証するものではありません。また、ここに記載された内容が事前の連絡なしに変更されることもあります。また、当資料は情報提供を目的として
おり、金融商品等の売買を勧誘するものではありません。取引時期などの最終決定はお客様ご自身の判断でなされるようお願いいたします。