

◆前営業日の相場動向◆

日本株は最高値更新、ドル円は160円台へ

	6/3	前日比		6/3	前日比		6/3	前日比
日本国債(10年)	2.640%	0.075%	日経平均(円)	68,402.13	1,667.89	ドル円	160.07	0.16
独国債(10年)	3.035%	0.060%	独DAX(pt)	24,795.94	-328.23	NY原油	96.02	2.26
米国債(10年)	4.495%	0.051%	NYダウ(ドル)	50,687.07	-620.72	NY金	4,436.70	-52.40

【ポイント】

- **日本株は上昇**:前日の米株高を受け、AI・半導体関連株を中心に買いが優勢となった。海外勢による買いも入り、日経平均は初めて6万8000円台に乗せた。日経平均、TOPIXともに終値ベースで最高値を更新した。
- **米国株は下落**:米イランの軍事衝突激化を受けた原油高や金利上昇が重荷となった。AI関連投資への期待から半導体関連株の一角は堅調だったものの、これまでの上昇を受けた利益確定売りが広がり、主要3指数は揃って下落した。
- **米金利は上昇**:米イラン情勢の緊迫化を受けた原油高に加え、堅調な米経済指標を背景に債券売りが優勢となった。景気の底堅さが意識され、10年金利は上昇した。
- **ドル円は上昇**:米イラン情勢の緊迫化や米金利上昇を背景にドル買いが優勢となった。植田総裁が物価上振れリスクに触れ、利上げ議論の必要性を示したことで、一時円買いが入ったものの、ドル高圧力が勝り、ドル円は160円台に乗せた。

【主な材料】

- 米軍とイランの攻撃の応酬が続く、WTI原油先物は1バレル=96ドル台まで上昇
- 米・5月ADP雇用者数(前月比) : +12.2万人(予想:+12万、前回:+10.5万)

◆本日の見通し◆

日本株は反落、米金利は指標上振れで金利上昇、ドル円は介入を警戒しつつ寄り高を予想

予想レンジ

日本株 ↘ 66,800-67,800

米金利 ↗ 4.46-4.56

ドル円 ↗ 159.40-160.70

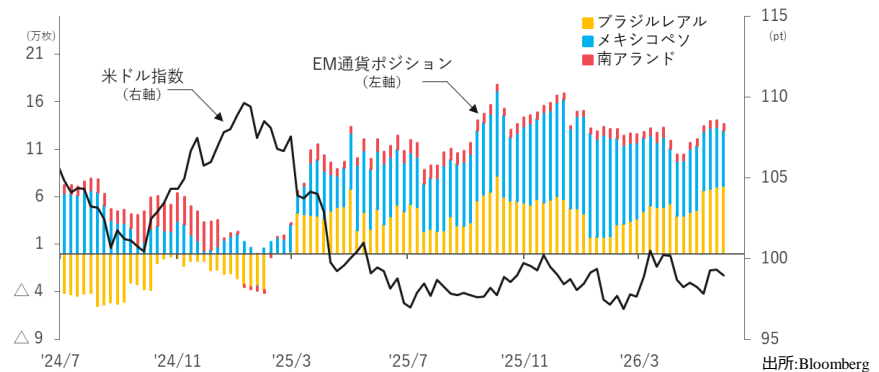
- **日本株**は下落を予想。米国株はナスダック総合が史上最高値圏から反落しており、買い過熱感のある日経平均株価にも重石となろう。
- **米金利**は上昇を予想。米国経済指標が上振れるなか、明日に雇用統計を控え、金利は上昇しやすい。来週は国債の入札週であることも重石。
- **ドル円**は上昇を予想。160円の節目に達し、政府の牽制発言を警戒しつつ、徐々に上値を試す展開を想定。

◆本日の注目ポイント◆

EM通貨買い・ドル売りトレードはなお有効か

- ドルは昨年来の軟調地合いから、イラン情勢を受けた“有事のドル買い”による反発が見られた中でも、新興国通貨のポジションは大きく崩れていない。新興国通貨は、相対的に金利水準が高く、キャリートレードが成立しやすい環境が続いている（下図参照）。
- 一方で、日本円も弱い状況が続いており、円高回帰は期待しづらい。FRBの次の一手が明確に利上げだと見えてくれば、ドル/円は再び上値を試すものと予想する。(担当：苅谷)

【米投機筋の新興国通貨ポジションとドル指数】



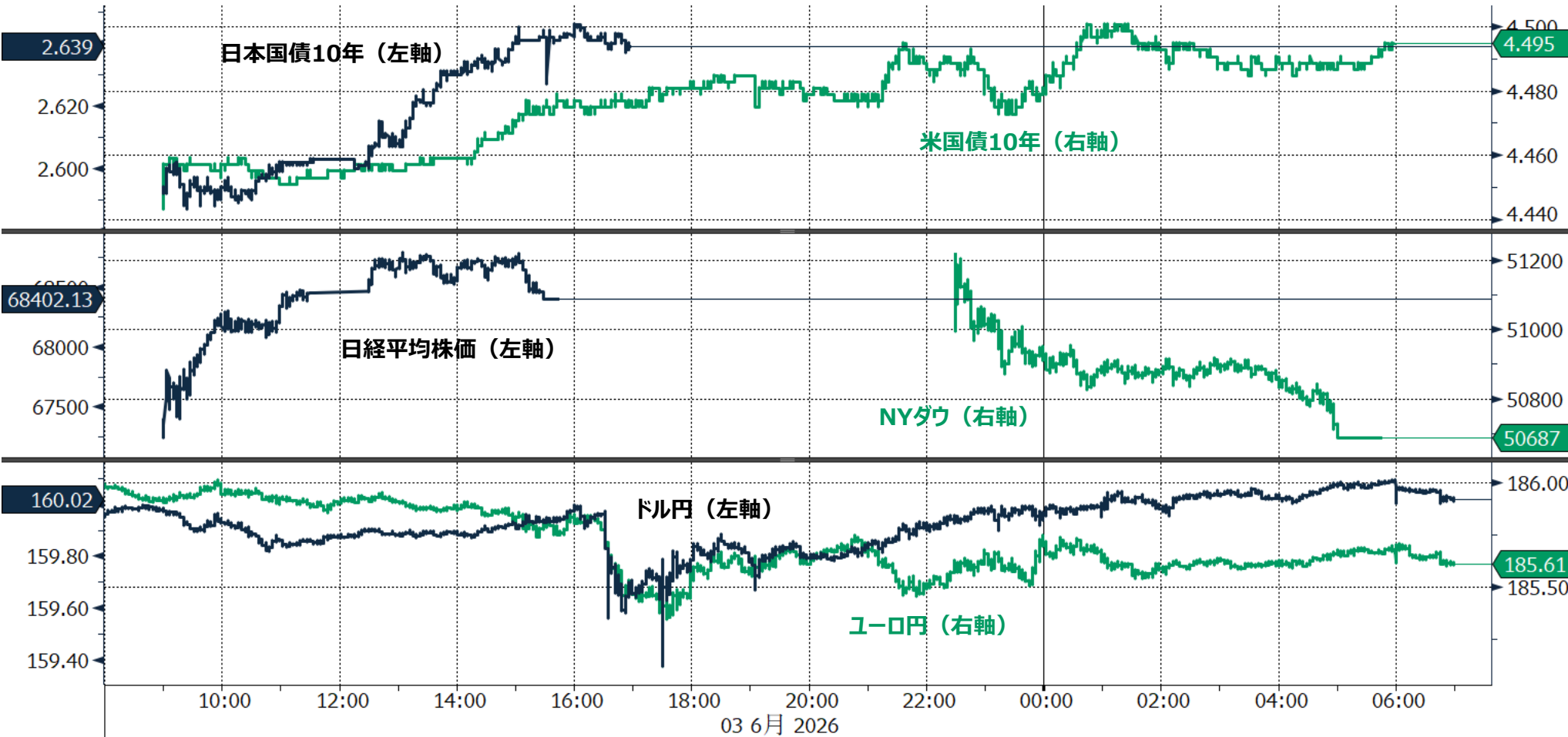
◆当面の注目イベント◆

	イベント	注目点
6/11	ECB理事会	エネルギー価格の上昇に伴いインフレ期待が高まっており25bpの利上げがコンセンサス。どこまで利上げを継続するか、先行きのフォワードガイダンスが注目。日銀利上げには追い風となる。
6/16	日銀金融政策決定会合	25bp利上げがコンセンサス。タカ派以外の審議委員が利上げに前向きなスタンスを示していることや植田日銀総裁が講演で利上げの必要性に言及していることを踏まえると利上げの可能性は高まっていると言える。

# りそな マーケットフラッシュ デイリー

## ◆前営業日のマーケット動向◆

- TOPIX33業種中 25業種が上昇（値上がり率上位）非鉄金属>ガラス・土石>電気機器
- S&P11業種中 6業種が下落（値下がり率上位）情報技術>金融>一般消費財・サービス
- 主要通貨強い順 USD>JPY>EUR>GBP>CAD>CHF>AUD



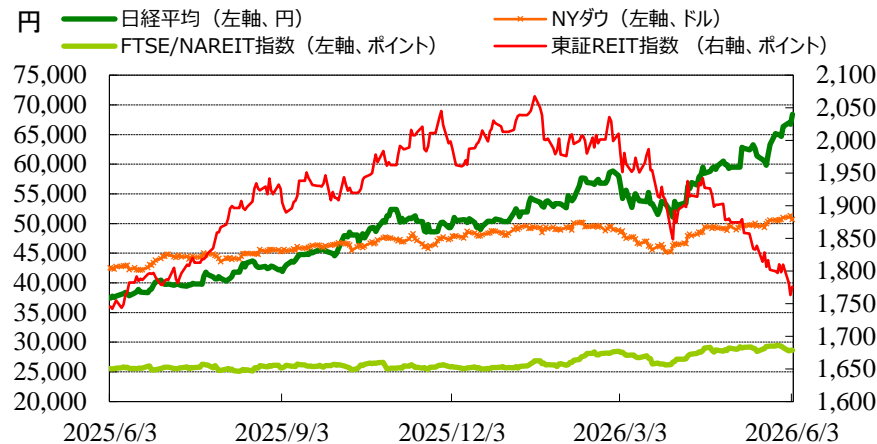
(出所: Bloomberg)

◎注意事項◎ お問い合わせは、取引店の担当者までご連絡ください。当資料に記載された情報は信頼に足る情報源から得たデータ等に基づいて作成しておりますが、その内容については明示されていると否とにかかわらず、弊社がその正確性、確実性を保証するものではありません。また、ここに記載された内容が事前の連絡なしに変更されることもあります。また、当資料は情報提供を目的としており、金融商品等の売買を勧誘するものではありません。取引時期などの最終決定はお客さまご自身の判断でなされるようお願いいたします。

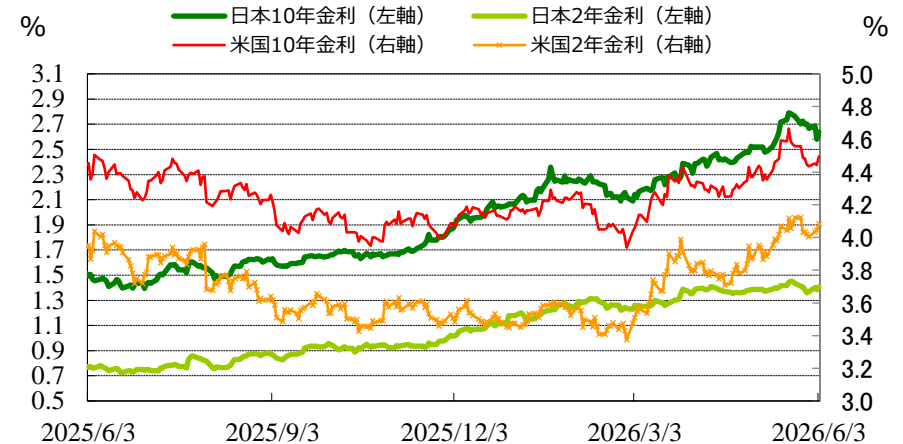
(出所：Bloomberg)

## ◆マーケット・チャート◆

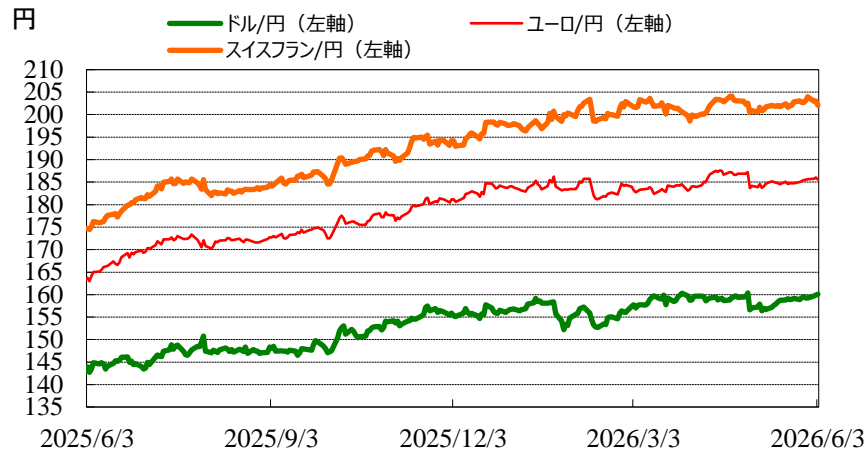
図表1：株式市場（日経平均、NYダウ、東証REIT指数、FTSE/NAREIT指数）



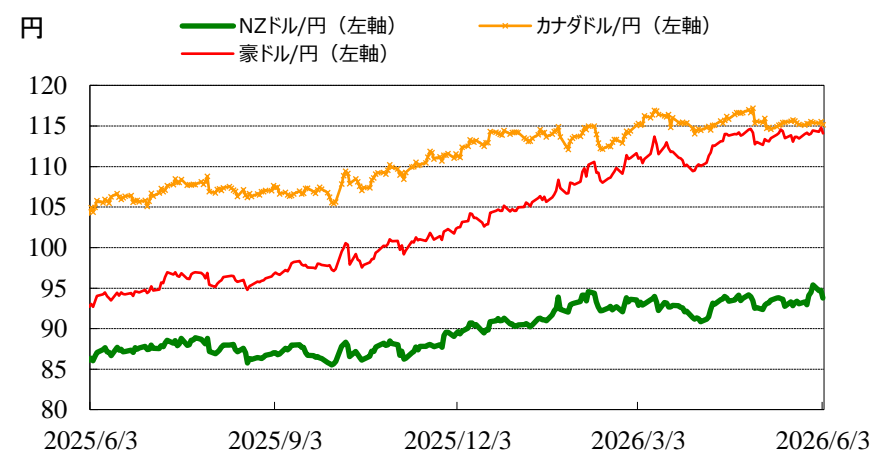
図表2：債券市場（日米2年金利、10年金利）



図表3：為替市場（ドル/円、ユーロ/円、スイスフラン/円）



図表4：為替市場（豪ドル/円、NZドル/円、カナダドル/円）

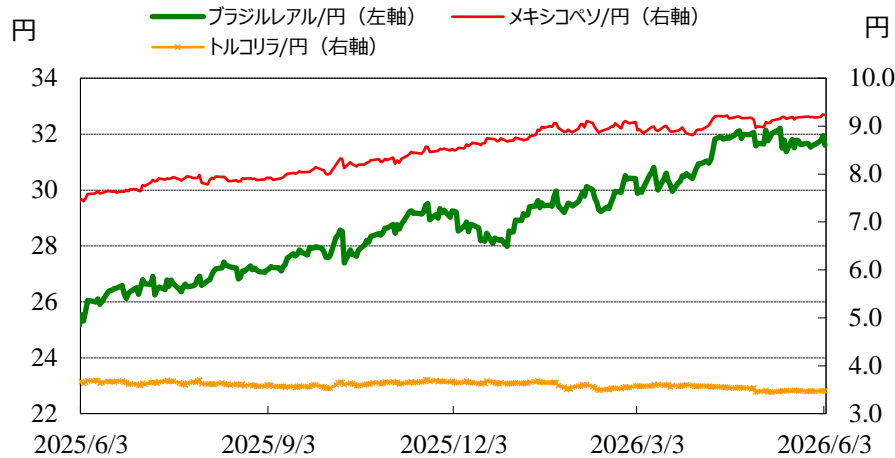


◎注意事項◎ お問い合わせは、取引店の担当者までご連絡ください。当資料に記載された情報は信頼に足る情報源から得たデータ等に基づいて作成しておりますが、その内容については明示されてい  
ると否とにかかわらず、弊社がその正確性、確実性を保証するものではありません。また、ここに記載された内容が事前の連絡なしに変更されることもあります。また、当資料は情報提供を目的として  
おり、金融商品等の売買を勧誘するものではありません。取引時期などの最終決定はお客様ご自身の判断でなされるようお願いいたします。

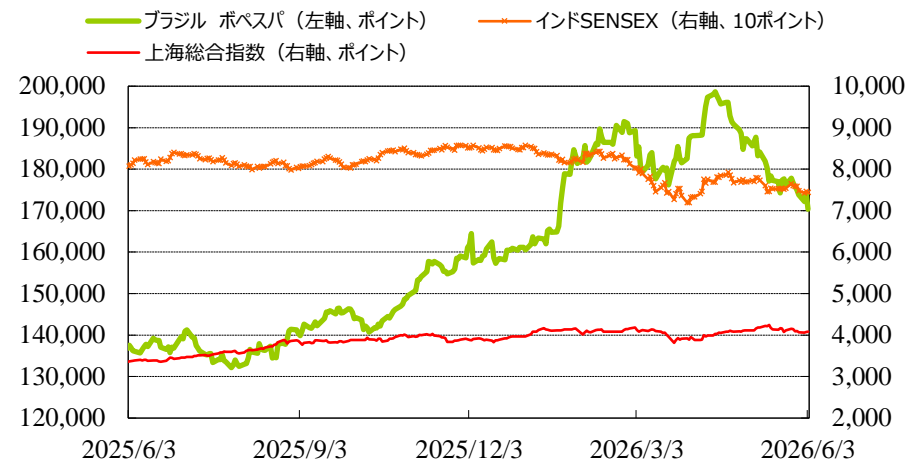
(出所：Bloomberg)

## ◆マーケット・チャート◆

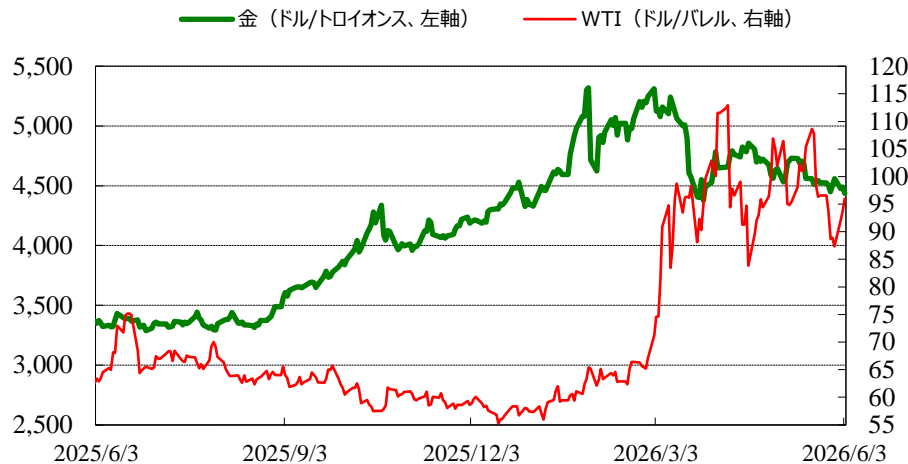
図表5：為替市場（ブラジルレアル/円、メキシコペソ/円、トルコリラ/円）



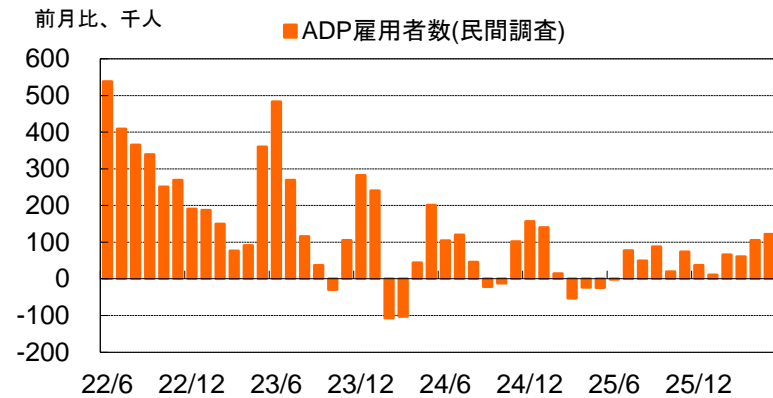
図表6：株式市場（ブラジル株、インド株、中国株）



図表7：商品市場（金・原油）



図表8：米・ADP雇用者数



出所：Bloomberg

米・5月ADP雇用者数(前月比): +12.2万人(予想:+12万人、前回:+10.5万人)

# りそな マーケットフラッシュ デイリー

(出所：Bloomberg 朝8時時点で公表済みの数値を更新)

## ◆マーケット・データ◆

		指標	2026/6/3	前営業日比	上昇率 (前日比)			指標	2026/6/3	前営業日比	上昇率 (前日比)			指標	2026/6/3	前営業日比	上昇率 (前日比)	
株式	日	日経平均 終値 (円)	68,402.13	+1,667.89	+2.50%	株式	欧	FTSE100 (英) (pt)	10,332.30	-41.21	-0.40%	為替	為替	対円	ロシアルーブル (円)	2.171	-0.019	-0.85%
		CME日経平均先物 (円)	68,240	+700	+1.04%			DAX (独) (pt)	24,795.94	-328.23	-1.31%			対\$	南アフリカランド (円)	9.786	-0.067	-0.68%
		東証プライム 出来高 (万株)	254,897	-19,567	-7.13%			CAC40種 (仏) (pt)	8,150.42	-58.67	-0.71%			ドル	ユーロドル (米ドル)	1.1597	-0.0034	-0.29%
		売買高 (百万円)	12,271,220	-230,000	-1.84%			SMI (スイス) (pt)	13,218.32	-87.40	-0.66%			ドルインデックス	豪ドル (米ドル)	0.7129	-0.0051	-0.71%
		6日騰落レシオ (%)	88.99	+11.48	+14.81%			I-10ストックス50 (欧) (pt)	6,053.57	-54.28	-0.89%			長期金利	日	日本 30年国債 (%)	3.855	+0.010
		25日騰落レシオ (%)	96.97	+6.64	+7.35%		日	東証REIT (pt)	1,775.86	+12.52	+0.71%		日		日本 20年国債 (%)	3.534	+0.034	-
		TOPIX (pt)	3,996.20	+71.96	+1.83%		米	FTSE/NAREIT (pt)	28,633.44	-1.99	-0.01%		日		日本 10年国債 (%)	2.640	+0.075	-
		グロース250指数 (pt)	764.02	-7.70	-1.00%		グ	S&PグローバルREIT (pt)	241.99		(6/2値)		日		日本 5年国債 (%)	1.909	+0.054	-
		JPX400 (pt)	36,330.01	+679.22	+1.91%		欧	S&PEuropeREIT (pt)	156.73		(6/2値)		米		日本 2年国債 (%)	1.400	+0.025	-
		東証プライム指数 (pt)	2,061.18	+37.11	+1.83%		豪	ASX200 REIT (pt)	1,646.40	-2.00	-0.12%		米	米国 30年国債 (%)	4.992	+0.036	-	
	アジア	ハンセン (香港) (pt)	25,633.21	-405.11	-1.56%	米	米国ハイイールド債 (pt)	2,958.06	-5.49	-0.19%	欧	米国 10年国債 (%)	4.495	+0.051	-			
		上海総合 (中国) (pt)	4,083.97	+8.87	+0.22%	欧	欧州ハイイールド債 (pt)	509.16	-0.25	-0.05%	米	米国 5年国債 (%)	4.216	+0.047	-			
		ハンセンH株 (pt)	8,596.59	-166.38	-1.90%	新	新興国ハイイールド債 (pt)	1,884.91	-2.45	-0.13%	欧	米国 2年国債 (%)	4.082	+0.039	-			
		韓国総合 (pt)	8,801.49		(6/2値)	為替	対円	米ドル	160.07	+0.16	+0.10%	日	無担保O/N (%)	0.727	±0.000	-		
		加権 (台湾) (pt)	46,459.16	+901.85	+1.98%			カナダドル	115.17	-0.38	-0.33%	日	円TIBOR(3M) (%)	1.29055	±0.00000	-		
		ムンバイSENSEX (pt)	74,346.17	-303.67	-0.41%			ブラジルリアル	31.60	-0.34	-1.08%	日	円OIS(3M) (%)	0.93179	+0.02078	-		
		ST(シンガポール) (pt)	5,138.24	+40.82	+0.80%			メキシコペソ	9.23	-0.02	-0.20%	日	円OIS(6M) (%)	0.99005	+0.02029	-		
		KLCI (マレーシア) (pt)	1,672.74	-10.33	-0.61%			ユーロ	185.62	-0.37	-0.20%	米	FFレート (%)	3.620	-	(6/2値)		
		SET(タイ) (pt)	1,588.06		(6/2値)			英ポンド	214.76	-0.56	-0.26%	米	FF先物(第7限月)	96.200	-0.020	-		
		ジャカルタ総合 (pt)	5,941.07	-254.36	-4.11%			スイスフラン	202.05	-1.03	-0.51%	欧	ドルOIS(3M) (%)	3.65093	0.00293	-		
イスタンブール100 (pt)	13,965.65	-234.55	-1.65%	豪ドル	114.09			-0.73	-0.63%	商品	ユーロOIS(3M) (%)	2.19150	+0.01265	-				
フィリピン総合 (pt)	5,953.17	+40.48	+0.68%	NZドル	93.77			-0.96	-1.02%		商品	CRB先物指数 (pt)	388.99	+0.01	+0.00%			
VN (ベトナム) (pt)	1,819.01	-7.46	-0.41%	中国元	23.61			-0.03	-0.15%		商品	COMEX金先物 (ドル)	4,436.70	-52.40	-1.17%			
オセアニア	ASX200 (豪) (pt)	8,785.73	+61.35	+0.70%	香港ドル	20.43	+0.02	+0.09%	商品		COMEX銅先物 (ドル)	650.75	-16.90	-2.53%				
南米	NZX50種 (NZ) (pt)	13,115.08	-55.63	-0.42%	韓国100ウォン	10.43	-0.11	-1.01%	商品		WTI原油先物 (ドル)	96.02	+2.26	+2.41%				
米	ボヘスバ (ブラジル) (pt)	170,330.63	-3,867.01	-2.22%	インドネシア100ルピア	0.89	-0.01	-0.61%	その他	バルチックドライ海運 (pt)	3,205.00		(6/2値)					
	NYダウ (ドル)	50,687.07	-620.72	-1.21%	インドルピー	1.672	-0.007	-0.43%	その他	VIX指数 (pt)	16.06	+0.29	+1.84%					
	NASDAQ (pt)	26,853.97	-239.930	-0.89%	トルコリラ	3.48	+0.00	+0.03%										
	S&P500種 (pt)	7,553.68	-56.10	-0.74%	シンガポールドル	124.72	-0.26	-0.21%										
	ラッセル2000指数	2,893.51	-38.45	-1.31%	タイバーツ	4.89	-0.01	-0.21%										

◎注意事項◎ お問い合わせは、取引店の担当者までご連絡ください。当資料に記載された情報は信頼に足る情報源から得たデータ等に基づいて作成しておりますが、その内容については明示されていると否とにかかわらず、弊社がその正確性、確実性を保証するものではありません。また、ここに記載された内容が事前の連絡なしに変更されることもあります。また、当資料は情報提供を目的としており、金融商品等の売買を勧誘するものではありません。取引時期などの最終決定はお客様ご自身の判断でなされるようお願いいたします。