

◆前営業日の相場動向◆

AI・半導体株高は続く、ドル円は160円に接近

| | 6/2 | 前日比 | | 6/2 | 前日比 | | 6/2 | 前日比 |
|-----------|--------|---------|----------|-----------|---------|------|----------|-------|
| 日本国債(10年) | 2.565% | -0.115% | 日経平均(円) | 66,734.24 | -200.09 | ドル円 | 159.91 | 0.25 |
| 独国債(10年) | 2.975% | -0.028% | 独DAX(pt) | 25,124.17 | 121.13 | NY原油 | 93.76 | 1.60 |
| 米国債(10年) | 4.443% | -0.010% | NYダウ(ドル) | 51,307.79 | 228.91 | NY金 | 4,489.10 | 13.90 |

【ポイント】

- **日本株は下落:** 米イラン協議の停滞を背景に利益確定売りが優勢となった。AI・半導体関連株への資金集中が続く一方で、幅広い銘柄に売りが広がり、日経平均は一時1000円超下落した。ただ、その後は押し目買いが入り下げ幅を縮小した。
- **米国株は上昇:** 中東情勢を巡る不透明感が残ったものの、AI関連銘柄への買いが相場を支えた。主力株の一角には利益確定売りも出たがダウ、S&P500、ナスダックはいずれも最高値を更新した。
- **米金利はまちまち:** 米イラン交渉を巡る情報が入り乱れるなか、市場では様子見姿勢が強まった。取引終盤に債券買いが優勢となり、10年金利は小幅に低下した。
- **ドル円は上昇:** 米イラン交渉を巡る不透明感や原油価格の上昇を背景に円売り・ドル買いが優勢となった。米金利の高止まり観測もドル買いを促し、ドル円は一時160円に迫った。

【主な材料】

- トランプ大統領はイラン国営メディアの「米国との協議が停止された」とする報道を否定
- 米・4月求人件数：761.8万件(予想:686.6万件、前回:688.7万件)

◆本日の見通し◆

ドル円は介入を警戒しつつ戻りを試し、日経平均株価は史上最高値更新を予想

日本株 ↗ 66,800-67,800

米金利 ↗ 4.40-4.50

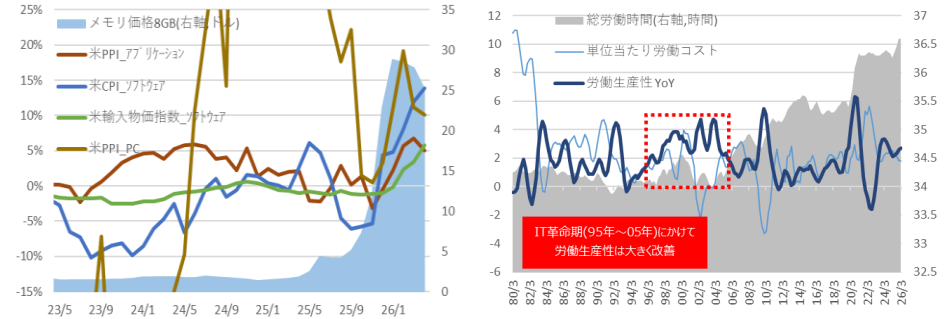
ドル円 ↗ 159.30-160.30

- **日本株**は上昇を予想。米国株が史上最高値を更新し、日経平均株価も史上最高値をうかがう展開を予想。米イラン合意の遅れが重石に。
- **米金利**は上昇を予想。ADP雇用やISMサービスに注目。総じて強めの数字が見込まれ、金利には上昇圧力となろう。
- **ドル円**は上昇を予想。160円の節目が近づき、介入警戒に急落する場面も想定されるが、本格介入がないなか、徐々に戻りを試す展開を想定。

◆本日の注目ポイント◆

AI関連投資はインフレ上昇要因か？ 低下要因か？

- 足元では、AI関連投資がインフレ押し上げ要因になっているとの見方が広がっている。実際、データセンター投資を中心にAI関連投資は急増しており、メモリ価格の高騰を通じて、米国の輸入物価指数やCPI、PPIなど、川上から川下までの物価指標を幅広く押し上げている（左下図）。
- 一方、ウォーシュ氏を含め、利下げの根拠としてAIによる生産性向上を挙げるFRBメンバーもいる。もっとも、労働生産性はIT革命期に大きく改善したものの、その効果は短期ではなく、長期にわたり徐々に顕在化した。現在はなお投資集中段階にあり、AIが生産性を高め、インフレ抑制に寄与するには相応の時間を要するとみられる。したがって、当面は物価押し上げ効果をより慎重に見積もるべき。AIを根拠に早期利下げを正当化するのは難しい（右下図）。



(出所: Bloomberg)

◆当面の注目イベント◆

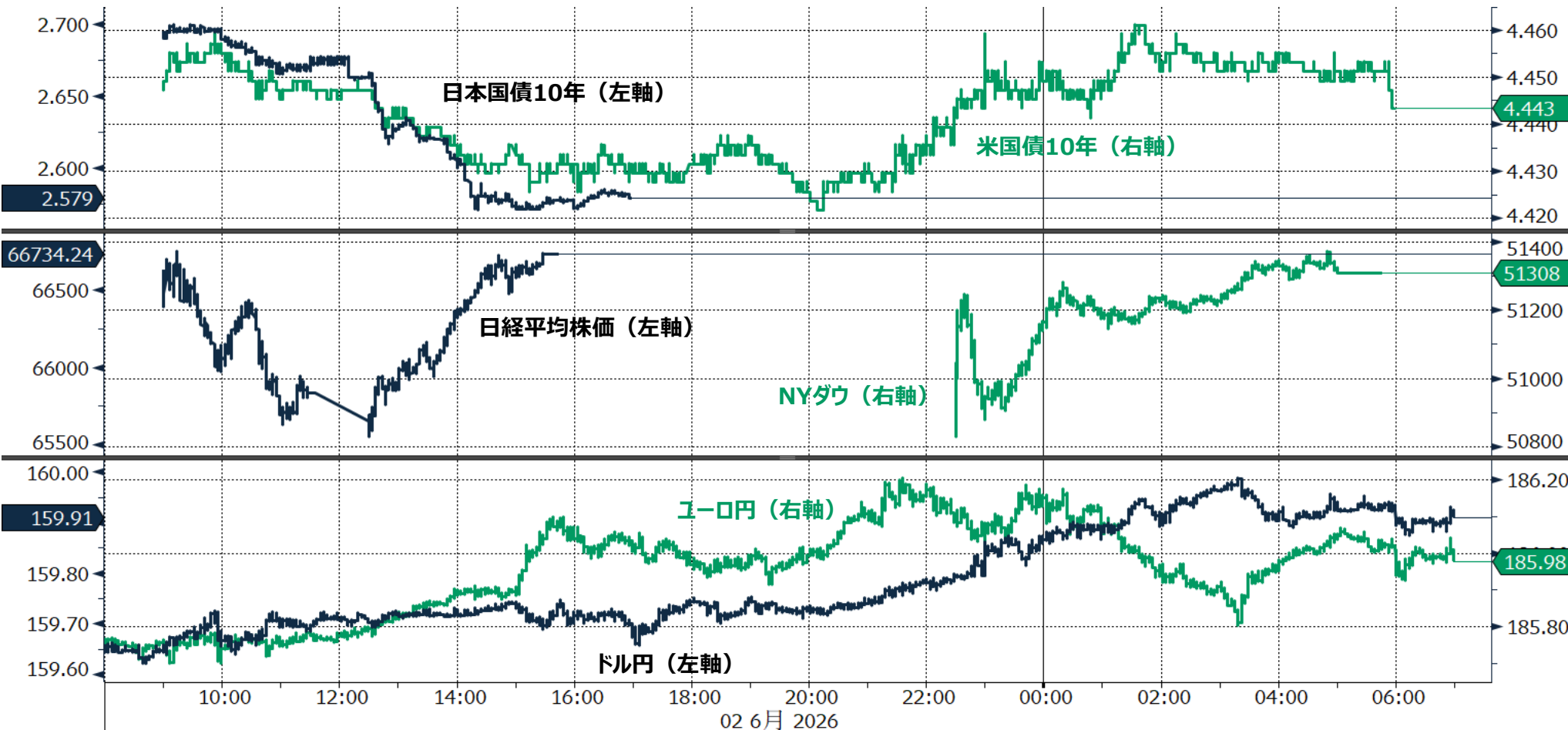
| | イベント | 注目点 |
|-----|----------------------|--|
| 6/3 | 植田日銀総裁、共同通信社さくらぎ会で講演 | 6月金融政策決定会合に向けた重要な地ならしの機会となる。前回の植田総裁講演は利上げに向けてやや慎重との見方が広がったが、依然市場では高めの利上げ見通しが織り込まれている。これをキープするか、剥がしに来るかが焦点。 |
| 6/3 | 米ページブック | 6月FOMCを控えた各地区連銀の現況報告になる。このところの経済指標は上向きで米国経済の底堅さが確認されよう。一方、ガソリン価格の高騰に苦しむ低所得者層の状況についても注目したい。 |

◆前営業日のマーケット動向◆

○TOPIX33業種中 23業種が下落（値下がり率上位）非鉄金属>金属製品>空運業

○S&P11業種中 7業種が上昇（値上がり率上位）公益事業>素材>資本財・サービス

○主要通貨強い順 AUD>GBP>CAD>USD>EUR>CHF>JPY

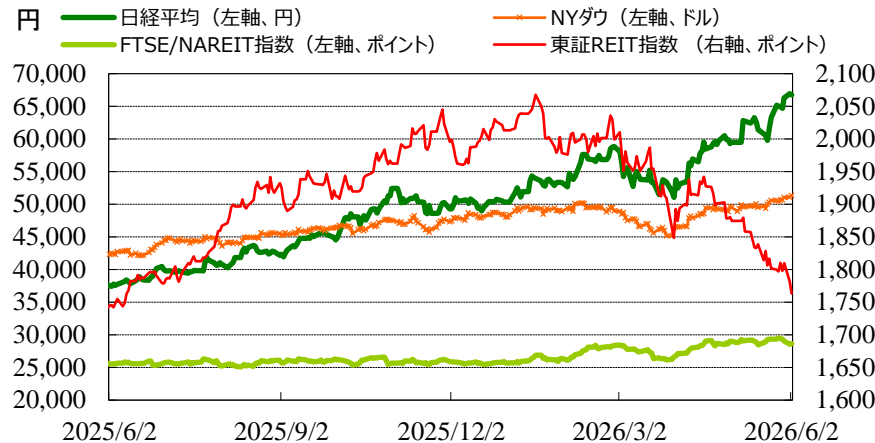


(出所: Bloomberg)

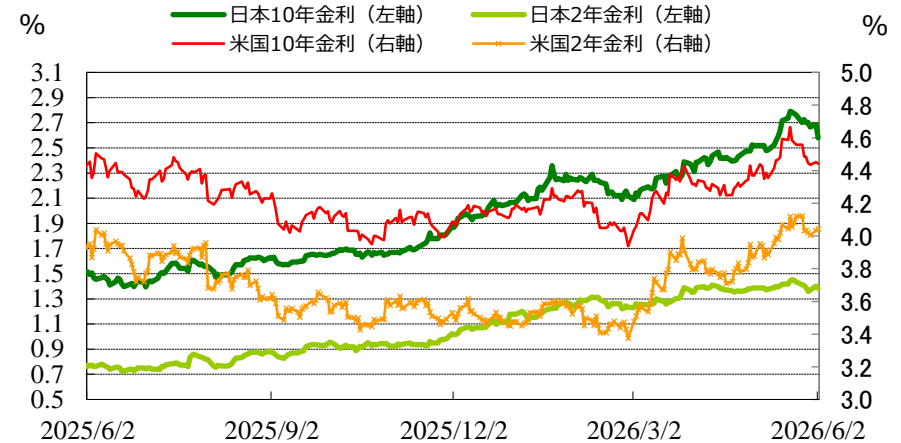
(出所：Bloomberg)

◆マーケット・チャート◆

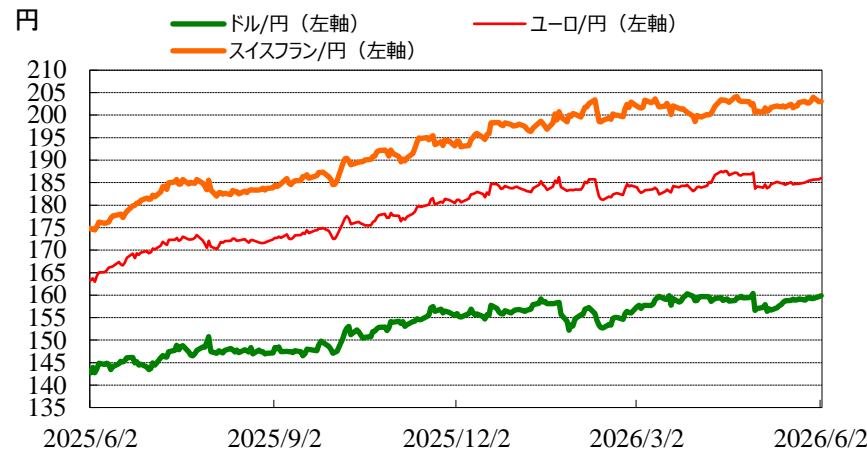
図表1：株式市場（日経平均、NYダウ、東証REIT指数、FTSE/NAREIT指数）



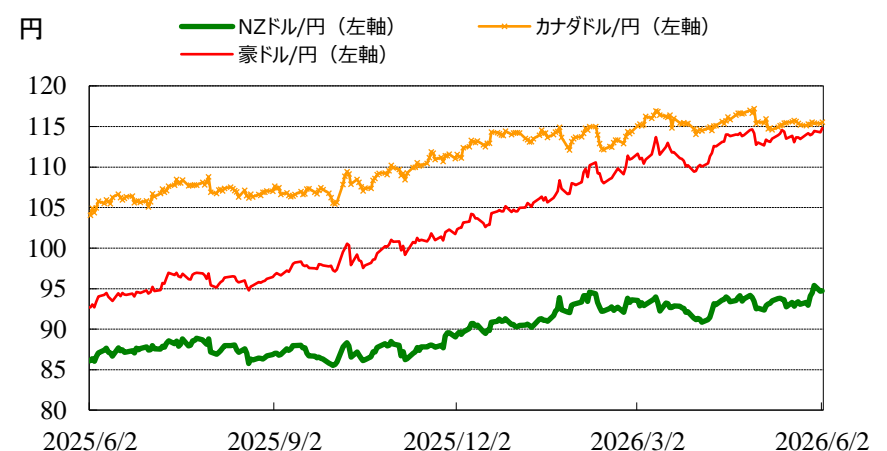
図表2：債券市場（日米2年金利、10年金利）



図表3：為替市場（ドル/円、ユーロ/円、スイスフラン/円）



図表4：為替市場（豪ドル/円、NZドル/円、カナダドル/円）

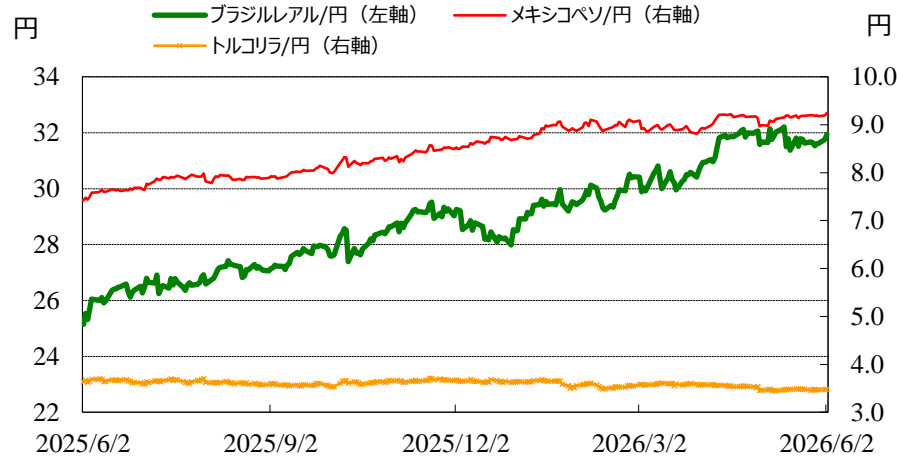


©注意事項◎ お問い合わせは、取引店の担当者までご連絡ください。当資料に記載された情報は信頼に足る情報源から得たデータ等に基づいて作成しておりますが、その内容については明示されてい
ると否とにかかわらず、弊社がその正確性、確実性を保証するものではありません。また、ここに記載された内容が事前の連絡なしに変更されることもあります。また、当資料は情報提供を目的として
おり、金融商品等の売買を勧誘するものではありません。取引時期などの最終決定はお客様ご自身の判断でなされるようお願いいたします。

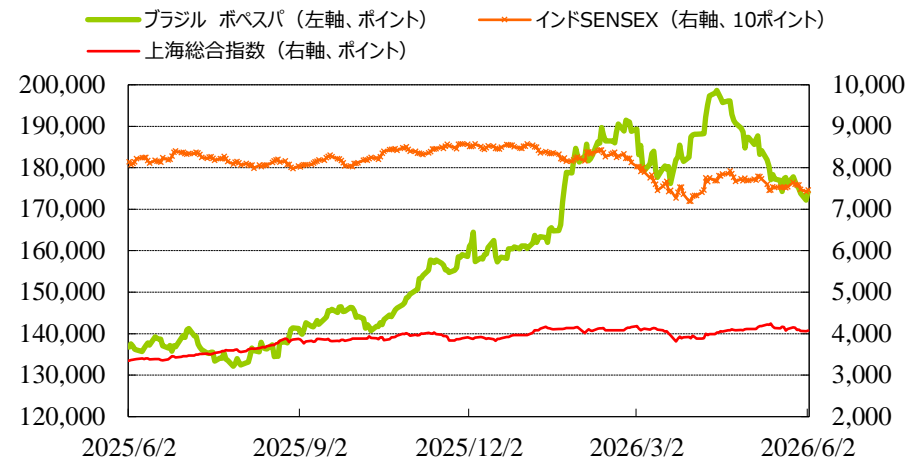
(出所：Bloomberg)

◆マーケット・チャート◆

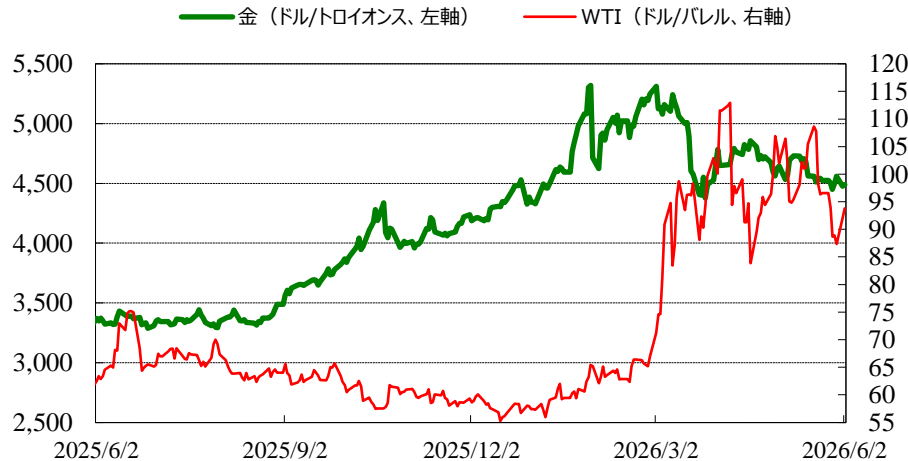
図表5：為替市場（ブラジルレアル/円、メキシコペソ/円、トルコリラ/円）



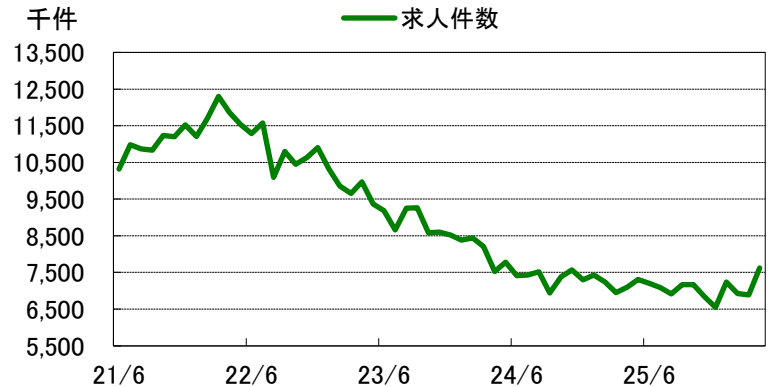
図表6：株式市場（ブラジル株、インド株、中国株）



図表7：商品市場（金・原油）



図表8：米・求人情件数



出所：Bloomberg

米・4月求人情件数：761.8万件(予想:686.6万件、前回:688.7万件)

◆マーケット・データ◆

(出所：Bloomberg 朝8時時点で公表済みの数値を更新)

| | | 指標 | | | 2026/6/2 | | | 前営業日比 | | | 上昇率 | | | | | | | | |
|-----------------|-----------------|-------------------|------------------|------------|-----------|----------|---------------------|-----------|-----------------|---------------|----------------|-----------------|----------|----------------|---------------|--------------|--------|--------|---|
| | | 指標 | | | 2026/6/2 | | | 前営業日比 | | | 上昇率 | | | | | | | | |
| | | 指標 | | | 2026/6/2 | | | 前営業日比 | | | 上昇率 | | | | | | | | |
| 日 | 日経平均 終値 (円) | 66,734.24 | -200.09 | -0.30% | 株式 | 欧 | FTSE100 (英) (pt) | 10,373.51 | +34.56 | +0.33% | 為替 | 為替 | 対円 | ロシアルーブル (円) | 2.189 | -0.026 | -1.19% | | |
| | CME日経平均先物 (円) | 67,540 | +240 | +0.36% | | | DAX (独) (pt) | 25,124.17 | +121.13 | +0.48% | | | 対\$ | 南アフリカランド (円) | 9.853 | +0.071 | +0.73% | | |
| | 東証プライム 出来高 (万株) | 274,464 | -8,930 | -3.15% | | | CAC40種 (仏) (pt) | 8,209.09 | +62.50 | +0.77% | | | ユーロドル | ユーロドル (円/\$) | 1.1631 | ±0.0000 | ±0.00% | | |
| | 売買高 (百万円) | 12,501,220 | +586,000 | +4.92% | | | SMI (スイス) (pt) | 13,305.72 | +0.32 | +0.00% | | | 豪ドル | 豪ドル (円/\$) | 0.7180 | +0.0021 | +0.29% | | |
| | 6日騰落レシオ (%) | 77.51 | -8.79 | -10.19% | | | I-10ストック50 (欧) (pt) | 6,107.85 | +72.90 | +1.21% | | | ドルインデックス | ドルインデックス | 99.20 | +0.0010 | +0.00% | | |
| | 25日騰落レシオ (%) | 90.33 | +1.94 | +2.20% | | 日 | 東証REIT (pt) | 1,763.34 | -18.71 | -1.05% | | 長期金利 | 日 | 日本 30年国債 (%) | 3.845 | -0.075 | - | | |
| | TOPIX (pt) | 3,924.24 | -16.46 | -0.42% | | 米 | FTSE/NAREIT (pt) | 28,635.43 | +102.69 | +0.36% | | | | 日本 20年国債 (%) | 3.500 | -0.090 | - | | |
| | グロース250指数 (pt) | 771.72 | -11.88 | -1.52% | | グ | S&PグローバルREIT (pt) | 241.11 | (6/1値) | (6/1値) | | | | 日本 10年国債 (%) | 2.565 | -0.115 | - | | |
| | JPX400 (pt) | 35,650.79 | -208.84 | -0.58% | | 欧 | S&PEuropeREIT (pt) | 156.29 | (6/1値) | (6/1値) | | | | 日本 5年国債 (%) | 1.855 | -0.060 | - | | |
| | 東証プライム指数 (pt) | 2,024.07 | -8.67 | -0.43% | | 豪 | ASX200 REIT (pt) | 1,648.40 | -25.50 | -1.52% | | | | 日本 2年国債 (%) | 1.375 | -0.025 | - | | |
| 株 | アジア | ハンセン (香港) (pt) | 26,038.32 | +640.14 | +2.52% | 為替 | HY | 米 | 米国ハイイールド債 (pt) | 2,961.91 | (6/1値) | | 米 | 米 | 米国 30年国債 (%) | 4.956 | -0.014 | - | |
| | | 上海総合 (中国) (pt) | 4,075.10 | +17.36 | +0.43% | | | 欧 | 欧州ハイイールド債 (pt) | 509.41 | +0.53 | | | | +0.10% | 米国 10年国債 (%) | 4.443 | -0.010 | - |
| | | ハンセンH株 (pt) | 8,762.97 | +255.10 | +3.00% | | | 新 | 新興国ハイイールド債 (pt) | 1,883.99 | (6/1値) | | | | (6/1値) | 米国 5年国債 (%) | 4.169 | +0.004 | - |
| | | 韓国総合 (pt) | 8,801.49 | +13.11 | +0.15% | | | 米ドル | 159.91 | +0.25 | +0.16% | | | | 米国 2年国債 (%) | 4.043 | +0.010 | - | |
| | | 加権 (台湾) (pt) | 45,557.31 | +219.40 | +0.48% | | | カナダドル | 115.55 | +0.20 | +0.17% | | | | ドイツ 10年国債 (%) | 2.975 | -0.028 | - | |
| | | ムンバイSENSEX (pt) | 74,649.84 | +382.50 | +0.52% | | ブラジルリアル | 31.95 | +0.18 | +0.58% | イギリス 10年国債 (%) | 4.859 | | -0.039 | - | | | | |
| | | ST(シンガポール) (pt) | 5,097.42 | +59.56 | +1.18% | | メキシコペソ | 9.25 | +0.05 | +0.60% | 短期金利 | 日 | | 無担保O/N (%) | 0.727 | +0.001 | - | | |
| | | KLCI (マレーシア) (pt) | 1,683.07 | (5/29値) | (5/29値) | | ユーロ | 185.99 | +0.29 | +0.16% | | | | 円TIBOR(3M) (%) | 1.29055 | +0.00755 | - | | |
| | | SET(タイ) (pt) | 1,588.06 | +19.69 | +1.26% | | 英ポンド | 215.32 | +0.51 | +0.24% | | | | 円OIS(3M) (%) | 0.91101 | +0.00274 | - | | |
| | | ジャカルタ総合 (pt) | 6,195.43 | +68.05 | +1.11% | | スイスフラン | 203.09 | +0.13 | +0.06% | | | | 円OIS(6M) (%) | 0.96976 | -0.00024 | - | | |
| イスタンブール100 (pt) | 14,200.20 | +496.24 | +3.62% | 豪ドル | 114.82 | +0.52 | +0.45% | FFレート (%) | 3.620 | - | | | (6/1値) | | | | | | |
| 米 | 米 | フィリピン総合 (pt) | 5,912.69 | +113.37 | +1.95% | NZドル | 94.73 | +0.03 | +0.04% | FF先物(第7限月) | 96.220 | +0.005 | - | | | | | | |
| | | VN (ベトナム) (pt) | 1,826.47 | -18.07 | -0.98% | 中国元 | 23.64 | +0.04 | +0.15% | ドルOIS(3M) (%) | 3.64800 | -0.00300 | - | | | | | | |
| | | オセアニア | ASX200 (豪) (pt) | 8,724.38 | -5.04 | -0.06% | 香港ドル | 20.41 | +0.03 | +0.17% | ユーロOIS(3M) (%) | 2.17885 | +0.01040 | - | | | | | |
| | | NZX50種 (NZ) (pt) | 13,170.71 | -73.84 | -0.56% | 韓国100ウォン | 10.54 | -0.02 | -0.16% | 商品 | CRB先物指数 (pt) | 388.98 | +3.07 | +0.80% | | | | | |
| | | 南米 | ボベスバ (ブラジル) (pt) | 174,197.64 | +2,000.18 | +1.16% | インドネシア100ルピア | 0.90 | -0.00 | | -0.03% | COMEX金先物 (ドル) | 4,489.10 | +13.90 | +0.31% | | | | |
| | | NYダウ (ドル) | 51,307.79 | +228.91 | +0.45% | インドルピー | 1.679 | -0.002 | -0.14% | | COMEX銅先物 (ドル) | 667.65 | +12.40 | +1.89% | | | | | |
| | | NASDAQ (pt) | 27,093.90 | +7.09 | +0.03% | トルコリラ | 3.48 | +0.00 | +0.07% | | WTI原油先物 (ドル) | 93.76 | +1.60 | +1.74% | | | | | |
| | | S&P500種 (pt) | 7,609.78 | +9.82 | +0.13% | シンガポールドル | 124.98 | +0.14 | +0.11% | | その他 | バルチックドライ海運 (pt) | 3,222.00 | (6/1値) | (6/1値) | | | | |
| | | ラッセル2000指数 | 2,931.96 | +26.20 | +0.90% | タイバーツ | 4.90 | +0.00 | +0.07% | VIX指数 (pt) | | 15.77 | -0.28 | -1.74% | | | | | |

◎注意事項◎ お問い合わせは、取引店の担当者までご連絡ください。当資料に記載された情報は信頼に足る情報源から得たデータ等に基づいて作成しておりますが、その内容については明示されていると否とにかかわらず、弊社がその正確性、確実性を保証するものではありません。また、ここに記載された内容が事前の連絡なしに変更されることもあります。また、当資料は情報提供を目的としており、金融商品等の売買を勧誘するものではありません。取引時期などの最終決定はお客様ご自身の判断でなされるようお願いいたします。