

◆前営業日の相場動向◆

中東情勢の不透明感続く中、米半導体株は堅調

	5/26	前日比		5/26	前日比		5/26	前日比
日本国債(10年)	2.720%	0.030%	日経平均(円)	64,996.09	-162.10	ドル円	159.30	0.39
独国債(10年)	2.979%	0.033%	独DAX(pt)	25,184.89	-204.21	NY原油	93.89	-2.71
米国債(10年)	4.485%	-0.073%	NYダウ(ドル)	50,461.68	-118.02	NY金	4,502.30	-20.90

【ポイント】

- **日本株は下落**: 前日までの大幅な株価上昇を受け、半導体関連株の一角に利益確定売りが広がった。日経平均は一時500円超下落したものの、米イラン交渉の進展期待が相場を支え、下げ幅を縮小した。
- **米国株はまちまち**: 米イラン交渉進展への期待はあるものの、先行き不透明感からダウに関しては利益確定売りに押されて下落した。一方、AI需要拡大期待から半導体関連株が買われ、S&P500とナスダックは最高値を更新した。
- **米金利は低下**: 米イラン交渉進展への期待から原油高への警戒が和らぎ、インフレ懸念が後退した。先行き不透明感が残るものの、米国債には買いが入った。
- **ドル円は上昇**: 米イランの軍事衝突継続による不透明から、ドル買い・円売りが優勢となった。原油価格の下げ一服も円の重荷となり、ドル円は159円台前半まで上昇した。

【主な材料】

- 米軍がイランのミサイル発射基地などを標的に、攻撃を実施したと発表
- フィラデルフィア半導体株価指数(SOX指数)は5日連続で続伸し、最高値更新
- 米・5月消費者信頼感指数: 93.1(予想:92.0、前回:93.8)

◆本日の見通し◆

米地区連銀総裁のタカ派コメント、植田日銀総裁6月利上げ示唆なくドル円は上昇を予想

日本株 ↘ 64,300-65,200

米金利 ↗ 4.45-4.55

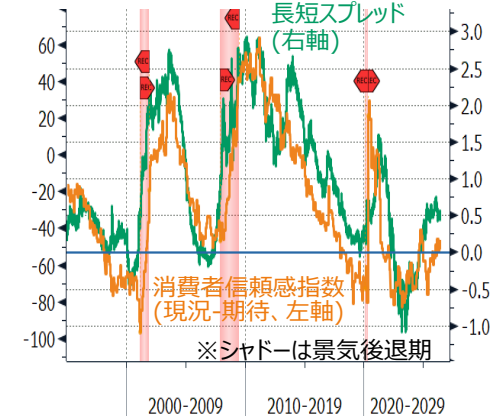
ドル円 ↗ 158.80-159.80

- **日本株**は下落を予想。ナスダックが最高値更新している一方で高値警戒感は引き続き強い。上値の重さから徐々に利益確定売りが優勢に。
- **米金利**は上昇を予想。FRB地区連銀コメントはタカ派コメントになりやすく、5年債入札も需給面で重石となろう。10年4.5%割れの買い手も乏しい。
- **ドル円**は上昇を予想。植田日銀総裁挨拶は明確な6月利上げの示唆とはならず失望を誘う。米金利上昇もあり、戻りを試す展開となろう。

◆本日の注目ポイント◆

期待指数改善でも過熱感乏しい米国消費

- 昨日公表された米国消費者信頼感指数は93.8→93.1へ小幅悪化した。中東情勢悪化に伴うインフレ懸念から現況指数は低下した一方、期待指数は改善している。下図の通り、期待指数と現況指数の格差は長短スプレッド(10年金利-2年金利)と概ね連動する傾向がある。この長短スプレッドは米景気後退の代表的シグナルであり、逆イールドは景気後退局面を示唆してきた。昨年は景気後退のシグナルが点灯していたが、直近は持ち直し傾向が鮮明で、景気後退懸念は後退している。
- 個別項目では、収入見通しについて66%が「変わらない」と回答。「価格上昇を受け支出計画をどう見直したか」との問いには、「購入量を減らす」が61%、「高額消費を先送り」が50%に達した。裏を返せば、「今買わなければ更に値上がりする」との行動は限定的であり、消費者のインフレ期待が急激に高まっている印象は乏しい。FRBとしても利上げへの転換を急ぐ局面ではないだろう。



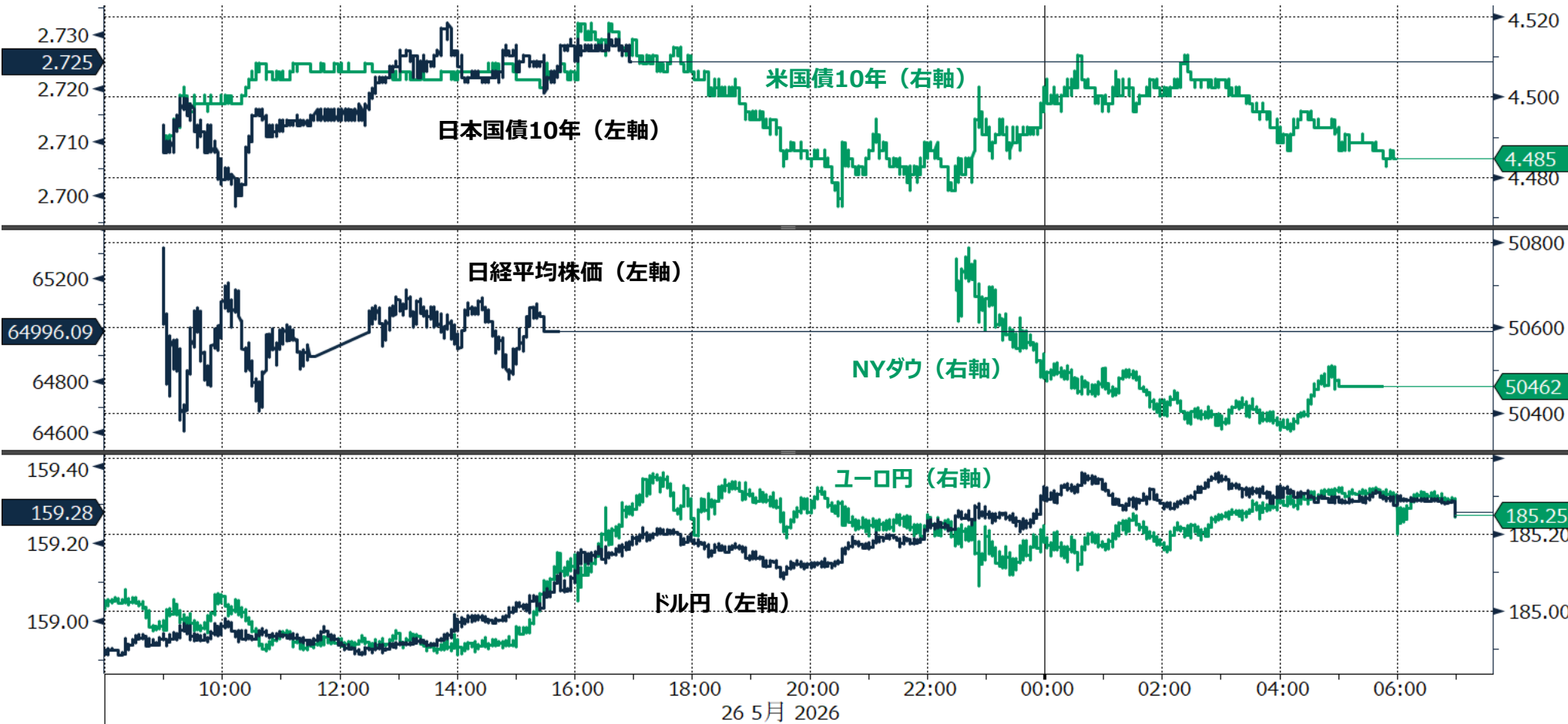
(出所: Bloomberg)

◆当面の注目イベント◆

	イベント	注目点
5/29	4月鉱工業生産	2月末に米国・イスラエルとイランの戦争が開始され、徐々に実体経済への波及が意識される局面。一部部品の供給が滞る中、生産への影響が明確に出てくれば、景気減速懸念につながりやすい。
6/3	米バージュブック	6月FOMCを控えた各地区連銀の現況報告になる。このところの経済指標は上向きで米国経済の底堅さが確認されよう。一方、ガソリン価格の高騰に苦しむ低所得者層の状況についても注目したい。

◆前営業日のマーケット動向◆

- TOPIX33業種中 20業種が下落（値下がり率上位）医薬品>非鉄金属>卸売業
- S&P11業種中 6業種が上昇（値上がり率上位）情報技術>資本財・サービス>素材
- 主要通貨強い順 USD>CAD>AUD>EUR>JPY>CHF>GBP



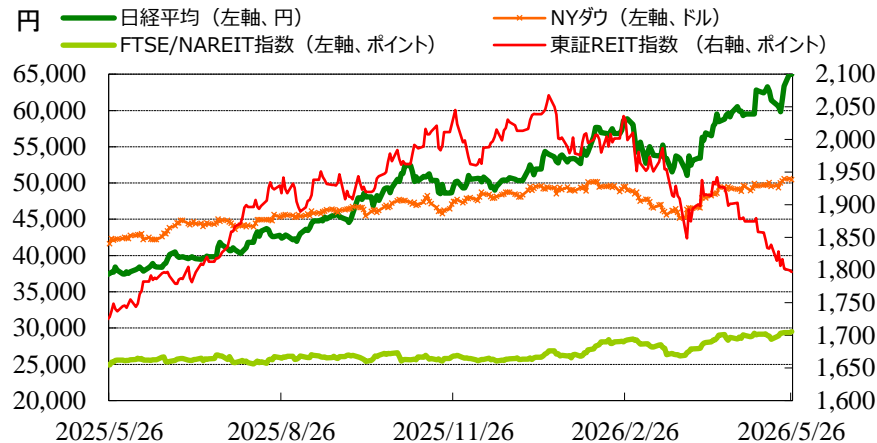
(出所: Bloomberg)

◎注意事項◎ お問い合わせは、取引店の担当者までご連絡ください。当資料に記載された情報は信頼に足る情報源から得たデータ等に基づいて作成しておりますが、その内容については明示されてい
ると否とにかかわらず、弊社がその正確性、確実性を保証するものではありません。また、ここに記載された内容が事前の連絡なしに変更されることもあります。また、当資料は情報提供を目的として
おり、金融商品等の売買を勧誘するものではありません。取引時期などの最終決定はお客さまご自身の判断でなされるようお願いいたします。

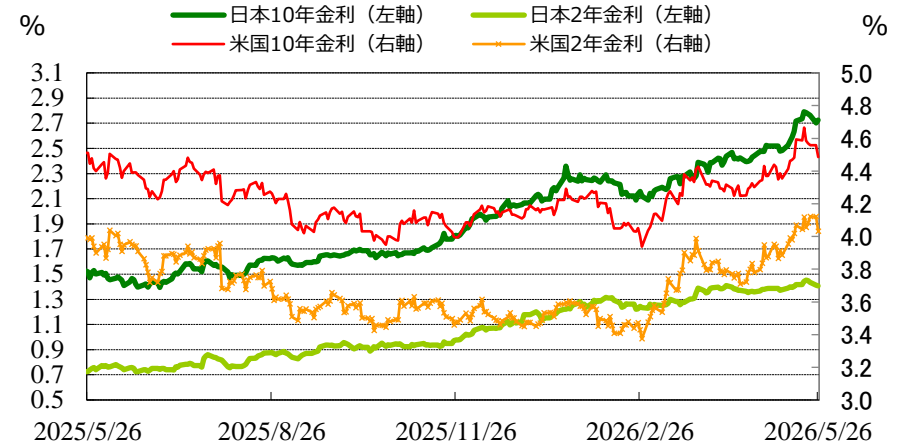
◆マーケット・チャート◆

(出所：Bloomberg)

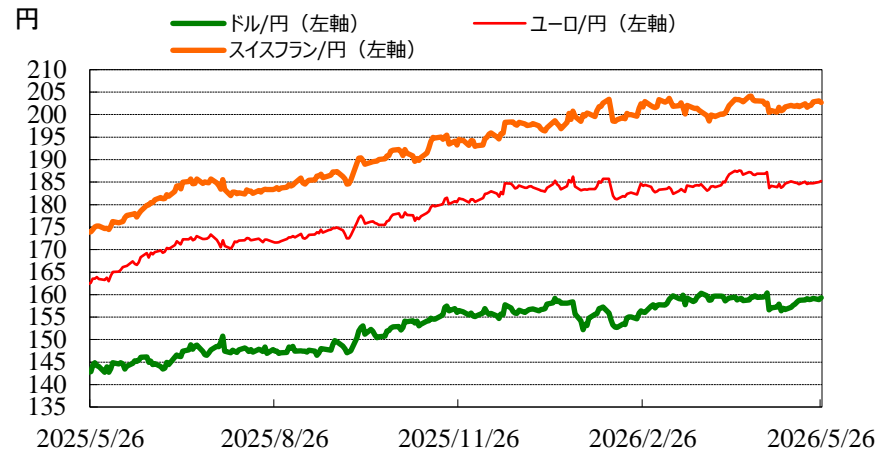
図表1：株式市場（日経平均、NYダウ、東証REIT指数、FTSE/NAREIT指数）



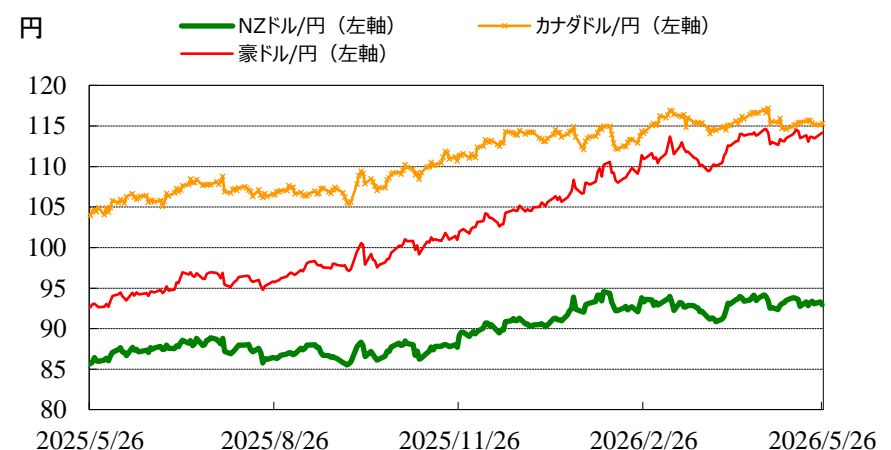
図表2：債券市場（日米2年金利、10年金利）



図表3：為替市場（ドル/円、ユーロ/円、スイスフラン/円）



図表4：為替市場（豪ドル/円、NZドル/円、カナダドル/円）



©注意事項◎ お問い合わせは、取引店の担当者までご連絡ください。当資料に記載された情報は信頼に足る情報源から得たデータ等に基づいて作成しておりますが、その内容については明示されてい
ると否とにかかわらず、弊社がその正確性、確実性を保証するものではありません。また、ここに記載された内容が事前の連絡なしに変更されることもあります。また、当資料は情報提供を目的として
おり、金融商品等の売買を勧誘するものではありません。取引時期などの最終決定はお客様ご自身の判断でなされるようお願いいたします。

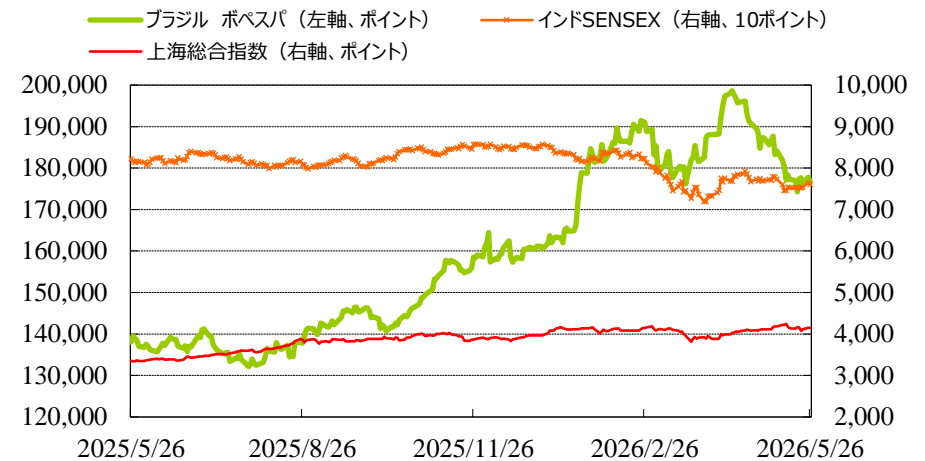
(出所：Bloomberg)

◆マーケット・チャート◆

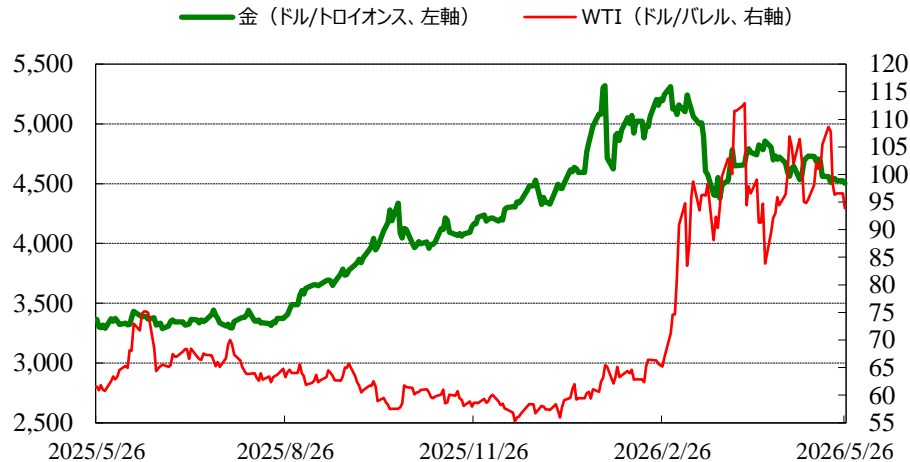
図表5：為替市場（ブラジルレアル/円、メキシコペソ/円、トルコリラ/円）



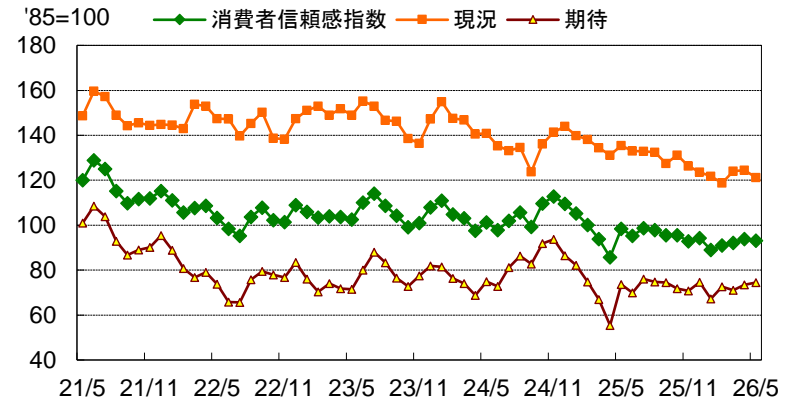
図表6：株式市場（ブラジル株、インド株、中国株）



図表7：商品市場（金・原油）



図表8：米・消費者信頼感指数



出所：Bloomberg

米・5月消費者信頼感指数：93.1(予想:92.0、前回:93.8)

◆マーケット・データ◆

(出所：Bloomberg 朝8時時点で公表済みの数値を更新)

		指標	2026/5/26	前営業日比	上昇率 (前日比)			指標	2026/5/26	前営業日比	上昇率 (前日比)			指標	2026/5/26	前営業日比	上昇率 (前日比)		
日		日経平均 終値 (円)	64,996.09	-162.10	-0.25%	株式	欧	FTSE100 (英) (pt)	10,491.39	+25.13	+0.24%	為替	対円	ロシアルーブル (円)	2.225	-0.002	-0.09%		
		CME日経平均先物 (円)	65,620	+2,285	+3.61%			DAX (独) (pt)	25,184.89	-204.21	-0.80%			南アフリカランド (円)	9.729	-0.022	-0.22%		
		東証プライム 出来高 (万株)	236,792	-6,096	-2.51%			CAC40種 (仏) (pt)	8,173.11	-85.15	-1.03%			ユーロドル (米ドル)	1.1631	-0.0013	-0.11%		
		売買高 (百万円)	9,808,848	-244,802	-2.43%			SMI (スイス) (pt)	13,525.68	+22.47	+0.17%			豪ドル (米ドル)	0.7169	-0.0004	-0.06%		
		6日騰落レシオ (%)	101.74	+11.40	+12.62%			I-10ストックス50 (欧) (pt)	6,064.15	-72.51	-1.18%			ドルインデックス	99.15	-0.0900	-0.09%		
		25日騰落レシオ (%)	85.77	-2.85	-3.22%			日 東証REIT (pt)	1,797.03	-2.63	-0.15%			長期金利	日	日本 30年国債 (%)	3.930	-0.010	-
		TOPIX (pt)	3,938.46	-4.11	-0.10%			米 FTSE/NAREIT (pt)	29,353.15		(5/22値)					日本 20年国債 (%)	3.620	+0.015	-
		グロース250指数 (pt)	842.44	-0.95	-0.11%			グ S&PグローバルREIT (pt)	246.34		(5/25値)					日本 10年国債 (%)	2.720	+0.030	-
		JPX400 (pt)	35,742.46	-38.65	-0.11%			欧 S&PEuropeREIT (pt)	156.44		(5/25値)					日本 5年国債 (%)	1.965	+0.010	-
		東証プライム指数 (pt)	2,031.53	-2.04	-0.10%			豪 ASX200 REIT (pt)	1,643.90	-5.90	-0.36%					日本 2年国債 (%)	1.401	-0.004	-
株式	アジア	ハンセン (香港) (pt)	25,599.45	-6.58	-0.03%	日 米 米国ハイイールド債 (pt)	2,947.35		(5/25値)	米 30年国債 (%)	5.018	-0.046	-						
		上海総合 (中国) (pt)	4,145.37	-7.20	-0.17%	欧 欧州ハイイールド債 (pt)	507.45	+0.46	+0.09%	米 10年国債 (%)	4.485	-0.073	-						
		ハンセンH株 (pt)	8,576.89	+26.02	+0.30%	新 新興国ハイイールド債 (pt)	1,859.62		(5/25値)	米 5年国債 (%)	4.172	-0.086	-						
		韓国総合 (pt)	8,047.51	+199.80	+2.55%	米ドル (円)	159.30	+0.39	+0.25%	米 2年国債 (%)	4.032	-0.089	-						
		加権 (台湾) (pt)	43,525.37	-119.03	-0.27%	カナダドル (円)	115.33	+0.20	+0.18%	欧 ドイツ 10年国債 (%)	2.979	+0.033	-						
		ムンバイSENSEX (pt)	76,009.70	-479.26	-0.63%	ブラジルリアル (円)	31.65	-0.03	-0.09%	イギリス 10年国債 (%)	4.875	-0.022	-						
		ST(シンガポール) (pt)	5,028.80	-41.75	-0.82%	メキシコペソ (円)	9.20	+0.01	+0.06%	短期金利	日	無担保O/N (%)	0.727	±0.000	-				
		KLCI (マレーシア) (pt)	1,699.02	-9.48	-0.55%	ユーロ (円)	185.26	+0.24	+0.13%			円TIBOR(3M) (%)	1.25545	+0.00754	-				
		SET(タイ) (pt)	1,553.36	+3.03	+0.20%	英ポンド (円)	214.19	-0.42	-0.19%			円OIS(3M) (%)	0.88548	-0.00177	-				
		ジャカルタ総合 (pt)	6,130.19	-76.16	-1.23%	スイスフラン (円)	202.72	-0.32	-0.16%			円OIS(6M) (%)	0.95700	-0.00400	-				
イスタンブール10C (pt)	13,662.75	-228.16	-1.64%	豪ドル (円)	114.18	+0.18	+0.16%	FFレート (%)	3.620			-	(5/22値)						
フィリピン総合 (pt)	5,963.24	-46.14	-0.77%	NZドル (円)	92.97	-0.34	-0.37%	FF先物(第7限月)	96.265			+0.055	-						
VN (ベトナム) (pt)	1,884.18	-1.85	-0.10%	中国元 (円)	23.48	+0.05	+0.23%	ドルOIS(3M) (%)	3.65210			-0.00861	-						
オセアニア	ASX200 (豪) (pt)	8,657.84	-34.20	-0.39%	香港ドル (円)	20.33	+0.04	+0.22%	欧 ユーロOIS(3M) (%)			2.13775	+0.03380	-					
南米	NZX50種 (NZ) (pt)	13,069.74	+99.46	+0.77%	韓国100ウォン (円)	10.56	+0.05	+0.49%	商品			CRB先物指数 (pt)	388.33	-4.34	-1.11%				
米	ボヘスバ (ブラジル) (pt)	176,589.03	-1,226.69	-0.69%	インドネシア100ルピア (円)	0.89	-0.00	-0.07%				COMEX金先物 (ドル)	4,502.30	-20.90	-0.46%				
	NYダウ (ドル)	50,461.68	-118.02	-0.23%	インドルピー (円)	1.665	-0.004	-0.25%		COMEX銅先物 (ドル)	639.70	+1.80	+0.28%						
	NASDAQ (pt)	26,656.18	+312.21	+1.19%	トルコリラ (円)	3.47	+0.01	+0.30%		WTI原油先物 (ドル)	93.89	-2.71	-2.81%						
	S&P500種 (pt)	7,519.12	+45.65	+0.61%	シンガポールドル (円)	124.67	+0.25	+0.20%		その他	バルチックドライ海運 (pt)	2,991.00		(5/22値)					
	ラッセル2000指数	2,920.54	+51.32	+1.79%	タイバーツ (円)	4.88	-0.02	-0.37%	VIX指数 (pt)		17.01	+0.42	+2.53%						

◎注意事項◎ お問い合わせは、取引店の担当者までご連絡ください。当資料に記載された情報は信頼に足る情報源から得たデータ等に基づいて作成しておりますが、その内容については明示されていないと否にかかわらず、弊社がその正確性、確実性を保証するものではありません。また、ここに記載された内容が事前の連絡なしに変更されることもあります。また、当資料は情報提供を目的としており、金融商品等の売買を勧誘するものではありません。取引時期などの最終決定はお客様ご自身の判断でなされるようお願いいたします。