

◆前営業日の相場動向◆

米イラン停戦期待で株高進行、日経平均は6万5000円台

	5/25	前日比		5/25	前日比		5/25	前日比
日本国債(10年)	2.690%	-0.070%	日経平均(円)	65,158.19	1,819.12	ドル円	158.91	-0.27
独国債(10年)	2.946%	-0.092%	独DAX(pt)	25,389.10	500.54	NY原油	96.60	(5/22値)
米国債(10年)	4.558%		NYダウ(ドル)	50,579.70	(5/22値)	NY金	4,523.20	(5/22値)

【ポイント】

- **日本株は上昇**: 米イランの停戦期待を背景に原油が急落し、インフレ懸念や金利上昇への警戒が後退した。前週末の米ハイテク株高も追い風となり、AI・半導体関連株への買いが再び強まった。日経平均の上げ幅は一時2000円を超え、終値で初めて6万5000円台に乗せ、連日で最高値を更新した。
- **米国株**: Memorial Dayのため米国市場休場
- **米金利**: Memorial Dayのため米国市場休場
- **ドル円は下落**: 米イラン交渉の進展期待を背景に原油価格が下落し、有事のドル買いを巻き戻す円買い・ドル売りが優勢となった。原油安を受けて日本の貿易収支悪化懸念が和らいだことも円を支えた。一方で、米イラン交渉の先行き不透明感は残り、円高進行は限定的だった。

【主な材料】

- トランプ大統領がイランとの交渉について「順調に進んでいる」と述べた
- WTI原油先物が一時1バレル90ドル台まで下落
- 前週末のフィラデルフィア半導体株価指数(SOX指数)は2%近く上昇

◆本日の見通し◆

停戦合意期待から原油安、米金利低下、ドル円下落、日本株は3連騰の反動の調整を予想

予想レンジ

日本株 ↘ 64,300-65,300

米金利 ↘ 4.50-4.58

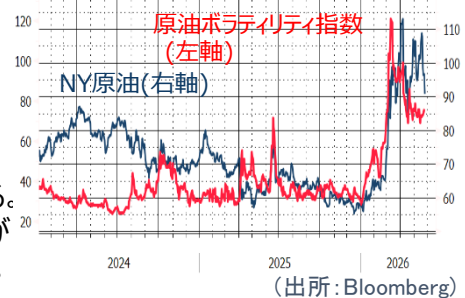
ドル円 ↘ 158.20-159.20

- **日本株**は下落を予想。3営業日連続の急騰となっており、テクニカル的な過熱感が伺える。利益確定売り優勢の展開を想定する。
- **米金利**は低下を予想。停戦合意期待から原油価格が下落しており、金利は低下しやすい地合いであろう。
- **ドル円**は下落を予想。原油価格下落や地政学リスクを意識したドル高の巻き戻しの動きからドルは売られやすいであろう。

◆本日の注目ポイント◆

原油市場が問う停戦合意の信頼性

- 週末から米国休日の昨日にかけて、米国とイランの合意接近を示す報道が相次いでいる。今回は60日間の停戦案に加え、ホルムズ海峡の解放も盛り込まれている模様であり、実現すれば物流正常化に向けた大きな一歩となる。
- 構図は昨年の中東協議と類似している。当時は90日間の休戦で合意し、その後昨年10月に突然1年間の延長が決定、直近の中東協議では次の枠組みを探る局面に移行している。
- 米国休日の昨日はNY原油が週末比約6%下落、円金利も低下、ドル安が進行した。米国としては中東協議と同様、「内容を限定した段階的合意」を積み重ねながら、徐々に事態を沈静化させる戦略とみられる。ただし今回はイスラエルやレバノンなど周辺国を巻き込んでおり、調整難航リスクは依然大きい。原油価格が安定的に低下へ向かうかは予断を許さない。今回は原油を起点に世界的な供給網再編の動きも広がっており、商品市況全体への波及も警戒される。
- NY原油先物市場では26年9月85ドル、12月79ドル、27年3月75ドルと順調に下落することが織り込まれている。高止まりが続く原油ボラティリティ指数が落ち着きを取り戻すかがポイントとなる。

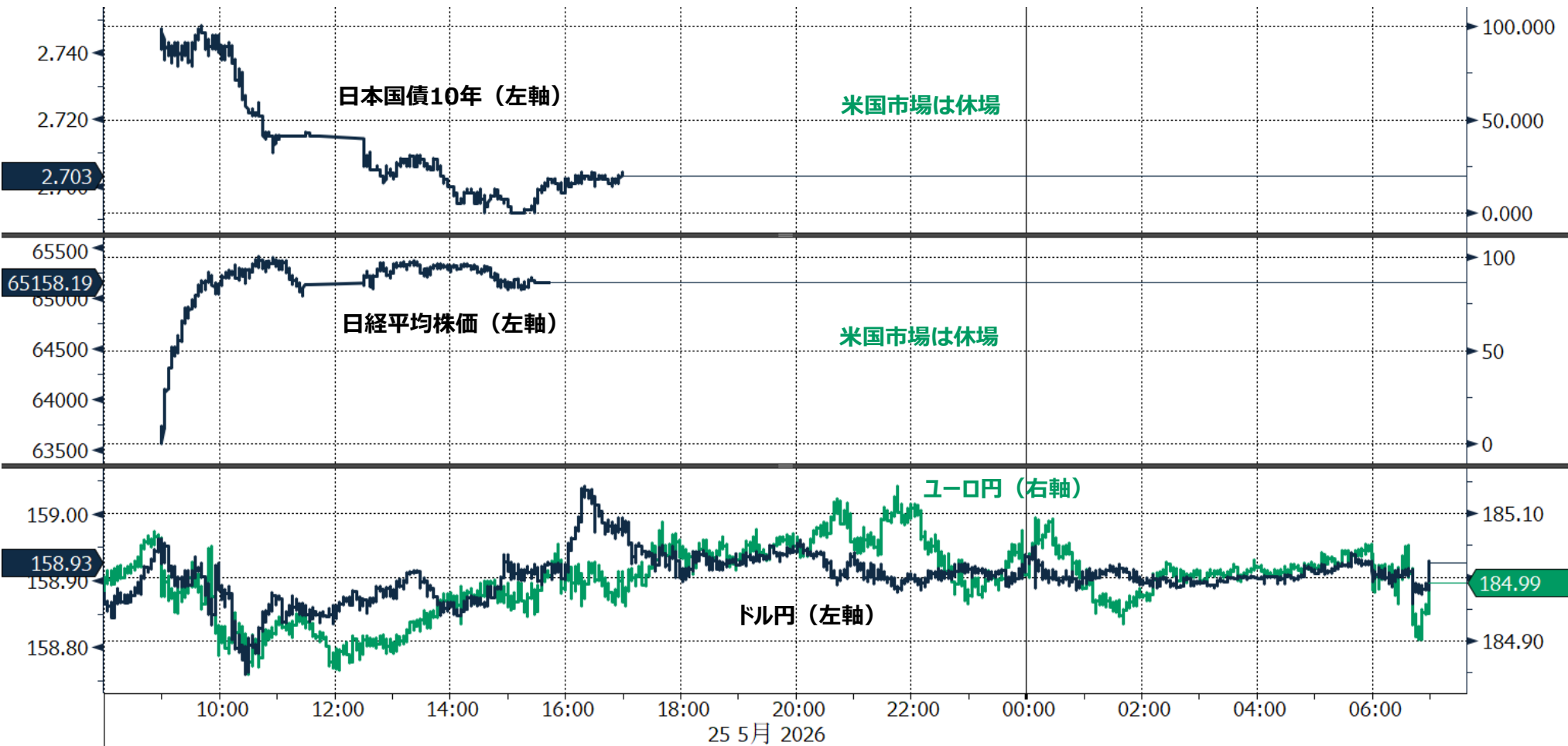


◆当面の注目イベント◆

	イベント	注目点
5/29	4月鉱工業生産	2月末に米国・イスラエルとイランの戦争が開始され、徐々に実体経済への波及が意識される局面。一部部品の供給が滞る中、生産への影響が明確に出てくれば、景気減速懸念につながるやすい。
6/3	米バージュブック	6月FOMC控えた各地区連銀の現況報告になる。このところの経済指標は上向きで米国経済の底堅さが確認されよう。一方、ガソリン価格の高騰に苦しむ低所得者層の状況についても注目したい。

◆前営業日のマーケット動向◆

- TOPIX33業種中 19業種が上昇（値上がり率上位） 非鉄金属> 電気機器> 空運業
- 米国株式市場休場
- 主要通貨強い順 AUD> GBP> EUR> CHF> JPY> CAD> USD



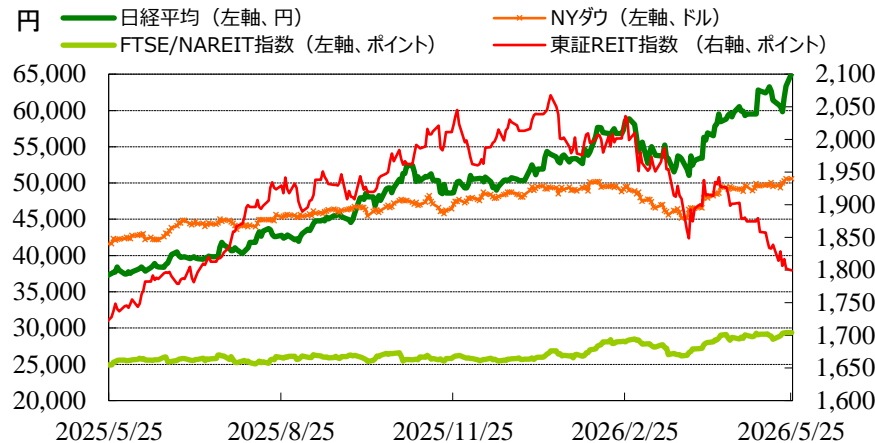
(出所: Bloomberg)

◎注意事項◎ お問い合わせは、取引店の担当者までご連絡ください。当資料に記載された情報は信頼に足る情報源から得たデータ等に基づいて作成しておりますが、その内容については明示されていると否とにかかわらず、弊社がその正確性、確実性を保証するものではありません。また、ここに記載された内容が事前の連絡なしに変更されることもあります。また、当資料は情報提供を目的としており、金融商品等の売買を勧誘するものではありません。取引時期などの最終決定はお客さまご自身の判断でなされるようお願いいたします。

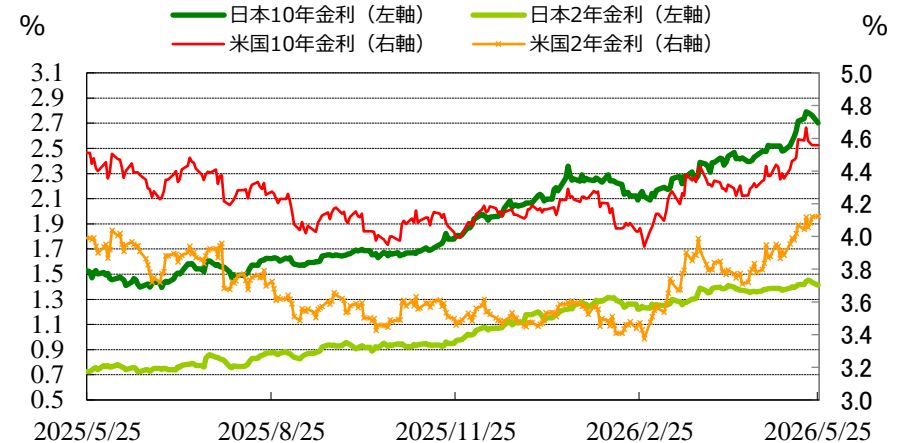
(出所：Bloomberg)

◆マーケット・チャート◆

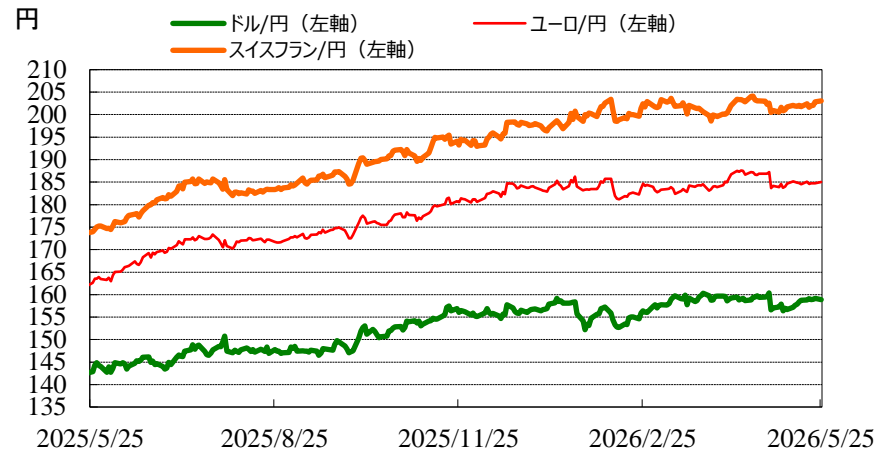
図表1：株式市場（日経平均、NYダウ、東証REIT指数、FTSE/NAREIT指数）



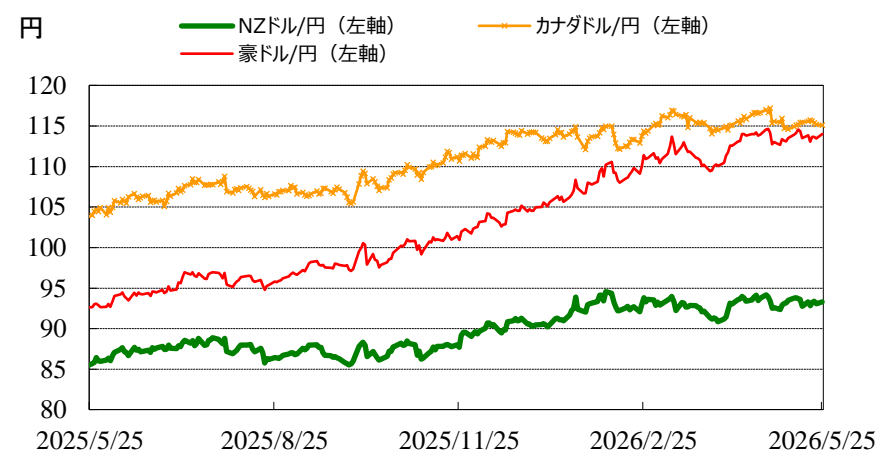
図表2：債券市場（日米2年金利、10年金利）



図表3：為替市場（ドル/円、ユーロ/円、スイスフラン/円）



図表4：為替市場（豪ドル/円、NZドル/円、カナダドル/円）



©注意事項◎ お問い合わせは、取引店の担当者までご連絡ください。当資料に記載された情報は信頼に足る情報源から得たデータ等に基づいて作成しておりますが、その内容については明示されてい
ると否とにかかわらず、弊社がその正確性、確実性を保証するものではありません。また、ここに記載された内容が事前の連絡なしに変更されることもあります。また、当資料は情報提供を目的として
おり、金融商品等の売買を勧誘するものではありません。取引時期などの最終決定はお客様ご自身の判断でなされるようお願いいたします。

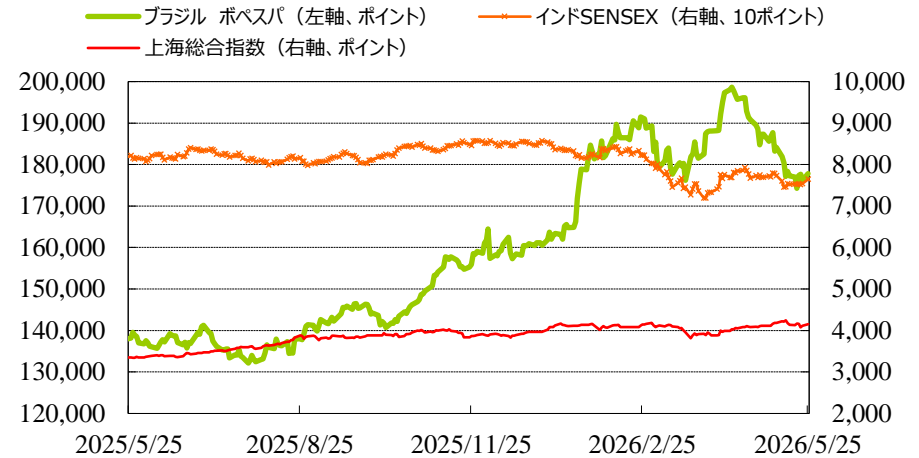
(出所：Bloomberg)

◆マーケット・チャート◆

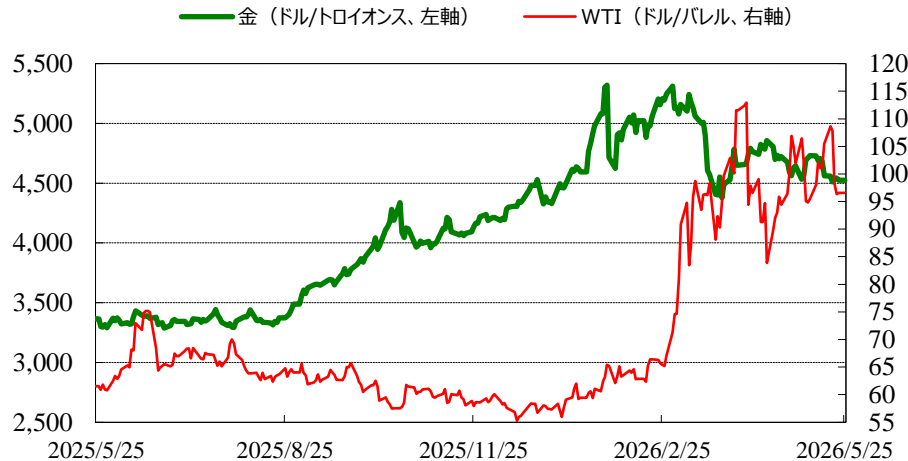
図表5：為替市場（ブラジルレアル/円、メキシコペソ/円、トルコリラ/円）



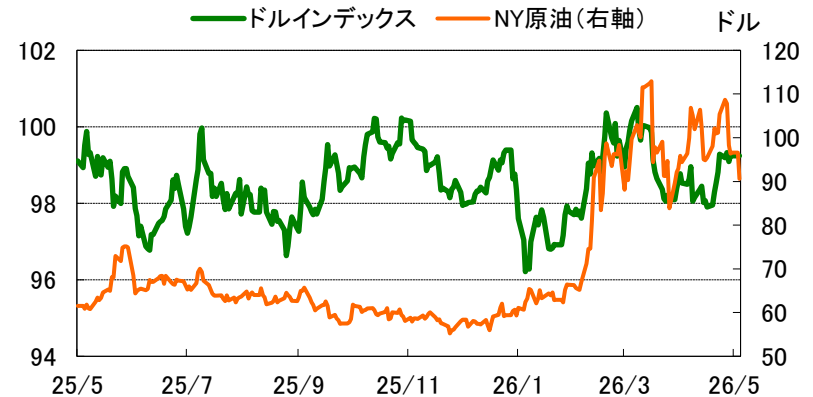
図表6：株式市場（ブラジル株、インド株、中国株）



図表7：商品市場（金・原油）



図表8：ドルインデックスとNY原油



出所：Bloomberg、りそなホールディングス

りそな マーケットフラッシュ デイリー

(出所：Bloomberg 朝8時時点で公表済みの数値を更新)

◆マーケット・データ◆

指標				2026/5/25	前営業日比	上昇率 (前日比)	指標				2026/5/25	前営業日比	上昇率 (前日比)	指標				2026/5/25	前営業日比	上昇率 (前日比)										
日	株式	REIT	日経平均 終値 (円)	65,158.19	+1,819.12	+2.87%	株式	HY	為替	NY 17時時点	FTSE100 (英) (pt)	10,466.26		(5/22値)	為替	円	対 ロシアルーブル (円)	2.227	-0.004	-0.17%	長期金利	日	日本 30年国債 (%)	3.940	-0.070	-				
			CME日経平均先物 (円)	63,335		(5/22値)					米	FTSE/NAREIT (pt)	29,353.15				(5/22値)	米	米国 30年国債 (%)	5.064				(5/22値)	日	日本 20年国債 (%)	3.605	-0.084	-	
			東証プライム 出来高 (万株)	242,888	+2,871	+1.20%					米	S&PグローバルREIT (pt)	246.17				(5/22値)	米	米国 10年国債 (%)	4.558				(5/22値)	日	日本 10年国債 (%)	2.690	-0.070	-	
			売買高 (百万円)	10,053,650	+956,823	+10.52%					欧	S&PEuropeREIT (pt)	155.29				(5/22値)	米	米国 5年国債 (%)	4.258				(5/22値)	日	日本 5年国債 (%)	1.955	-0.045	-	
			6日騰落レシオ (%)	90.33	-7.14	-7.32%					豪	ASX200 REIT (pt)	1,649.80	+6.40			+0.39%	米	米国 2年国債 (%)	4.121				(5/22値)	日	日本 2年国債 (%)	1.405	-0.025	-	
			25日騰落レシオ (%)	88.62	-2.02	-2.23%					新	米	米国ハイイールド債 (pt)	2,947.35			±0.00	±0.00%	欧	ドイツ 10年国債 (%)			2.946	-0.092	-	米	米国 10年国債 (%)	4.558		(5/22値)
			TOPIX (pt)	3,942.57	+50.11	+1.29%					欧	欧州ハイイールド債 (pt)	506.99	+0.37			+0.07%	米	イギリス 10年国債 (%)	4.897				(5/22値)	日	無担保O/N (%)	0.727	+0.001	-	
			グロース250指数 (pt)	843.39	+15.07	+1.82%					新	米ドル	158.91	-0.27			-0.17%	日	円TIBOR(3M) (%)	1.24791			±0.00000	-	米	FF先物(第7限月)	96.210		(5/22値)	
			JPX400 (pt)	35,781.11	+476.94	+1.35%					豪	カナダドル	115.13	-0.05			-0.05%	日	円OIS(3M) (%)	0.88725			+0.00092	-	米	ドルOIS(3M) (%)	3.66071		(5/22値)	
			東証プライム指数 (pt)	2,033.57	+25.92	+1.29%					米	ブラジルリアル	31.68	+0.05			+0.16%	日	円OIS(6M) (%)	0.96100			-0.00175	-	欧	ユーロOIS(3M) (%)	2.10395	-0.02585	-	
株式	アジア	米	ハンセン (香港) (pt)	25,606.03		(5/22値)	米	メキシコペソ	9.20	+0.01	+0.11%	商品	CRB先物指数 (pt)	392.67		(5/22値)	その他	バルチックドライ海運 (pt)	2,991.00		(5/22値)									
			上海総合 (中国) (pt)	4,152.57	+39.67	+0.96%	米	ユーロ	185.02	+0.31	+0.17%		COMEX金先物 (ドル)	4,523.20		(5/22値)		VIX指数 (pt)	16.59	-0.11	-0.66%									
			ハンセンH株 (pt)	8,550.87		(5/22値)	米	英ポンド	214.61	+0.84	+0.39%		COMEX銅先物 (ドル)	637.90		(5/22値)														
			韓国総合 (pt)	7,847.71		(5/22値)	豪	スイスフラン	203.04	+0.17	+0.09%		WTI原油先物 (ドル)	96.60		(5/22値)														
			加権 (台湾) (pt)	43,644.40	+1,376.43	+3.26%	豪	豪ドル	114.00	+0.54	+0.48%																			
			ムンバイSENSEX (pt)	76,488.96	+1,073.61	+1.42%	豪	NZドル	93.31	+0.26	+0.28%																			
			ST(シンガポール) (pt)	5,070.55	+2.40	+0.05%	豪	中国元	23.43	+0.02	+0.07%																			
			KLCI (マレーシア) (pt)	1,708.50	-4.17	-0.24%	豪	香港ドル	20.28	-0.03	-0.16%																			
			SET(タイ) (pt)	1,550.33	+11.66	+0.76%	豪	韓国100ウォン	10.51	+0.02	+0.22%																			
			ジャカルタ総合 (pt)	6,206.35	+44.30	+0.72%	豪	インドネシア100ルピア	0.90	-0.00	-0.34%																			
イスタンブール10C (pt)	13,890.91	+82.71	+0.60%	豪	インドルピー	1.669	+0.006	+0.35%																						
フィリピン総合 (pt)	6,009.38	+47.98	+0.80%	豪	トルコリラ	3.46	-0.02	-0.57%																						
VN (ベトナム) (pt)	1,886.03	+8.90	+0.47%	豪	シンガポールドル	124.41	+0.03	+0.02%																						
オセアニア	ASX200 (豪) (pt)	8,692.04	+35.01	+0.40%	豪	タイバーツ	4.89	+0.02	+0.42%																					
南米	NZX50種 (NZ) (pt)	12,970.28	-21.03	-0.16%																										
	ボベスパ (ブラジル) (pt)	177,815.72	+1,606.11	+0.91%																										
米		NYダウ (ドル)	50,579.70		(5/22値)																									
		NASDAQ (pt)	26,343.97		(5/22値)																									
		S&P500種 (pt)	7,473.47		(5/22値)																									
		ラッセル2000指数 (pt)	2,869.23		(5/22値)																									

©注意事項◎ お問い合わせは、取引店の担当者までご連絡ください。当資料に記載された情報は信頼に足る情報源から得たデータ等に基づいて作成しておりますが、その内容については明示されていないと否にかかわらず、弊社がその正確性、確実性を保証するものではありません。また、ここに記載された内容が事前の連絡なしに変更されることもあります。また、当資料は情報提供を目的としており、金融商品等の売買を勧誘するものではありません。取引時期などの最終決定はお客様ご自身の判断でなされるようお願いいたします。