

先週 (5/18~5/22) の相場動向

※休日の場合は
前営業日データ

今週 (5/25~5/29) の見通し

○米国とイラン協議動向とFRBのスタンスに注目

- ▶ **米国・イラン交渉**：週末にトランプ米大統領はイランとの協議が進展していることについて表明し、合意に向けた最終調整が進行中である。早ければ今週中にも60日間の停戦合意に至る可能性がある。但し、ホルムズ海峡の解放条件やイランの核開発制限を巡る協議は難航しており、なお流動的。仮に合意成立となれば、原油安を通じたインフレ警戒後退から株高・金利低下・ドル安の反応が想定される。
- ▶ **米国経済指標**：直近の米経済指標は総じて堅調。今週は消費マインドやインフレ関連の指標が注目。消費者信頼感指数はガソリン高の影響で弱含む可能性がある一方、PCEデフレーターは依然上振れ圧力が残る見込みである。FRBもインフレ懸念がくすぶるなかで、早期利下げには慎重姿勢を維持するとみられ、ドル相場の支援材料となろう。

| | | |
|------|--|---|
| 為替 | <p>【ドル円】 154.00-162.00円</p> <p>【ユーロ円】 181.00-189.00円</p> | <p>▶ ドル円は横ばい。中東情勢の不透明感が継続し、原油価格の高止まりがドル買いを促そう。一方で、160円に近づく場面では、日本当局による為替介入に対する警戒感から、上値が重くなる展開を見込む。</p> <p>▶ ユーロ円は横ばい。ECBが徐々にタカ派に寄りつつあり、利上げ観測がユーロを下支えしよう。</p> |
| 株式 | <p>【日経平均】 60,000-65,000円</p> <p>【NYダウ】 48,000-51,500ドル</p> | <p>▶ 日本株は横ばい。指数は最高値圏にあるものの、ハイテク株が好業績ゆえに買われていることが主因である。決算を経て、物色が幾分広がったものの、ファンダメンタルズに即しており、過熱感も割安感も見受けられない。</p> <p>▶ 米国株は上昇。基本的な見方は日本株と同様である。</p> |
| 長期金利 | <p>【日本国債】 2.65-2.80%</p> <p>【米国債】 4.40-4.70%</p> | <p>▶ 日本国債金利は低下。懸念されていた補正予算は3兆円程度で、追加の債券発行は限定的となる見通し。金利低下要因となろう。40年債・2年債入札も無難消化を見込む。</p> <p>▶ 米国債金利は横ばい。米金利の理論値は4.20% - 4.60%。利下げ機運後退が長期金利を押し上げるも、現在の水準は上限に近く、一層の上昇は見込み難い。</p> |

| | 5/22 | 5/15比 | | 5/22 | 5/15比 | | 5/22 | 5/15比 |
|-------|--------|--------|----------|-----------|----------|-----------|----------|---------|
| ドル円 | 159.18 | 0.44 | 日経平均(円) | 63,339.07 | 1,929.78 | 日本国債(10年) | 2.760 | 0.061 |
| ユーロ円 | 184.71 | 0.17 | DAX(指数) | 24,888.56 | 937.99 | 米国債(10年) | 4.558 | ▲ 0.036 |
| 豪ドル円 | 113.46 | ▲ 0.06 | NYダウ(ドル) | 50,579.70 | 1,053.53 | WTI(ドル) | 96.60 | ▲ 8.82 |
| NZドル円 | 93.05 | 0.29 | 人民元円 | 23.41 | 0.11 | NY金(ドル) | 4,523.20 | ▲ 38.70 |

○中東情勢に揺れるも、原油安・金利低下で株高再開

【ポイント】

- ▶ **日本株は上昇**：週前半は世界的な金利上昇への警戒からAI・半導体関連株を中心に利益確定売りが広がり、日経平均は一時6万円を割り込んだ。週後半は米金利上昇の一服や米ハイテク株高を受けて急反発し、22日には最高値を更新した。
- ▶ **米国株は上昇**：週前半は原油高や米金利上昇への警戒から軟調に推移した。週後半は米イラン交渉の進展期待を受けた原油安・米金利低下が支えとなり、主要三指数は高値圏で推移した。ダウは21・22日と2日連続で最高値を更新した。
- ▶ **日本金利は上昇**：週前半は米金利上昇や財政悪化懸念から10年金利が一時2.8%まで上昇した。その後は米金利低下を受けて週末にかけては低下した。
- ▶ **米国金利は低下**：週前半は原油高やインフレ懸念、財政悪化懸念から米10年金利が一時4.68%台まで上昇した。週後半は原油安でインフレ懸念が和らぎ、米国債に買い戻しが入り、長期金利は低下した。
- ▶ **ドル円は上昇**：週前半は米イラン交渉の不透明感もあり、ドル買い・円売りが優勢となった。週後半は米金利低下で円買いが入る場面もあったが、米利上げ観測や根強いインフレ懸念を背景に、週を通じて円安・ドル高基調が続いた。

◆今週の重要日程

| | |
|----------------------|--------------------|
| 26日(火) 米 2年債入札 | 29日(金) 日 5月東京都部CPI |
| 27日(水) 米 5年債入札 | 29日(金) 日 4月労働力調査 |
| 28日(木) 米 4月個人所得・消費支出 | 29日(金) 日 4月鉱工業生産 |
| 28日(木) 米 4月耐久財受注 | 29日(金) 日 2年債入札 |

◎注意事項

当資料に記載された情報は信頼に足る情報源から得たデータ等に基づいて作成しておりますが、その内容については明示されていると否にかかわらず、弊社がその正確性、確実性を保証するものではありません。また、ここに記載された内容が事前の連絡なしに変更されることがあります。また、当資料は情報提供を目的としており、金融商品等の売買を勧誘するものではありません。取引時期などの最終決定はお客さまご自身の判断でなされるようお願いいたします。

お問い合わせは、取引店の担当者までご連絡ください。

◆ 当グループカスタマーディーラーのドル円予想

今週の予想 (ドル高 強い ↑ 普通 ↑ ドル安 強い ↓ 普通 ↓)

| りそな (東京) | | | | | | | | | | りそな (大阪) | | | | | | |
|----------|----|----|----|----|----|----|----|-----|----|----------|----|----|----|----|----|----|
| 石井 | 中岡 | 広兼 | 砂山 | 中里 | 伊藤 | 曾根 | 島崎 | 三矢島 | 村永 | 上野 | 久下 | 増山 | 井口 | 鈴木 | 北川 | 中太 |
| ↑ | ↑ | ↑ | ↑ | ↑ | ↑ | ↑ | ↓ | ↑ | ↑ | ↑ | ↑ | ↑ | ↑ | ↓ | ↓ | ↓ |

| 埼玉りそな | | | 関西みらい | | | | みなと | | | | | | | |
|-------|-------|----|-------|-----|----|----|-----|----|----|----|----|----|----|----|
| 田中(春) | 佐藤(泰) | 野瀬 | 佐藤(謙) | 五野井 | 石田 | 川地 | 三好 | 香川 | 小部 | 小林 | 辻村 | 八原 | 下川 | 川崎 |
| ↑ | ↓ | ↑ | ↑ | ↑ | ↓ | ↑ | ↑ | 休 | 休 | ↑ | ↑ | ↑ | 休 | ↑ |

東京15:30時点 5月22日 (金) 159.09円 VS 5月29日 (金)

◆ オセアニア通貨・人民元見通し

豪ドル(円)
112.30-114.30
NZドル(円)
93.00-94.30

豪ドル円は下落、NZドル円は上昇。27日RBNZ金融政策会合はインフレ警戒から追加利上げの可能性を残す公算が高く、NZドルは底堅い。一方、豪ドルはRBAのタカ派姿勢が織り込まれるなか、中国景気減速懸念も重石。上値は限定的であろう。

ドル人民元(円)
6.78 - 6.85
人民元(円)
23.2- 23.6

ドル人民元は上昇、人民元円は下落。米中首脳会談が無難に通過し、人民元高圧力は徐々に一服すると見込まれる。今週公表の中国PMIも中東情勢悪化の影響が意識されやすい。人民元はPBOCによるスピード調整を経つつ軟調推移を予想。

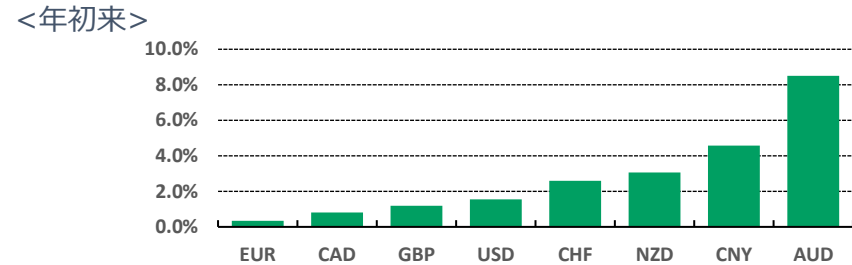
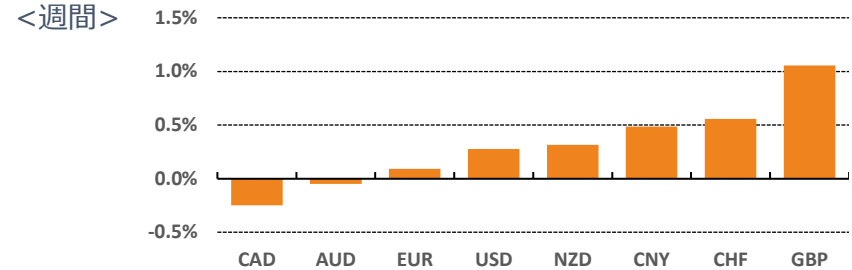
◆ 先週の経済指標等の結果

| 公表日 | 国 | 指標 | 予想 | 結果 | 前回 |
|---------|---|-----------------|-------|-------|-------|
| 5/19(火) | 日 | 1-3月期実質GDP(前期比) | +0.4% | +0.5% | +0.2% |
| 5/21(木) | 米 | 週間新規失業保険申請件数 | 210千人 | 209千人 | 212千人 |
| 5/21(木) | 米 | S&Pグローバル製造業PMI | 53.8 | 55.3 | 54.5 |
| 5/22(金) | 日 | 4月CPI | +1.6% | +1.4% | +1.5% |

◎注意事項

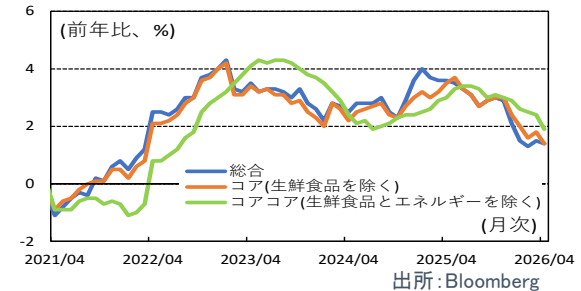
当資料に記載された情報は信頼に足る情報源から得たデータ等に基づいて作成しておりますが、その内容については明示されていると否にかかわらず、弊社がその正確性、確実性を保証するものではありません。また、ここに記載された内容が事前の連絡なしに変更されることがあります。また、当資料は情報提供を目的としており、金融商品等の売買を勧誘するものではありません。取引時期などの最終決定はお客さまご自身の判断でなされるようお願いいたします。

◆ 主要通貨ランキング (対円パフォーマンス)



★日・4月消費者物価指数

総務省統計局が5月22日に公表した26年4月の消費者物価指数(CPI)はコアCPI(生鮮食品を除く総合)が前年比+1.4%と、前月(3月)の+1.8%から伸びが鈍化した。Bloombergの集計する市場予想+1.7%に対しては下振れとなった。前年比の伸びが2か月ぶりに縮小し、3か月連続で日銀の物価目標である2%を下回った。今回の結果だけでみると、追加利上げ判断を慎重化させる内容であると思われる。一方で、日銀の小枝審議委員が21日の福岡県金融経済懇談会で、「政策金利を適切なペースで引き上げて、物価高への対応を進めていくことが大切だ」と述べるなど、金利正常化に前向きな姿勢が窺われる。したがって、今後、原油高の影響がサプライチェーンを通じて幅広い品目に波及し、物価上昇圧力が再び強まれば、段階的な利上げが意識されやすくなると考えられる。



お問い合わせは、取引店の担当者までご連絡ください。

◆前営業日のマーケット・データ

| | | 指標 | | | | | | 指標 | | | | | | 指標 | | | | | | | | | |
|------------------|------------------|-------------------|------------|--------------|------------------|----------------------|--------------------|-----------|--------------|----------------|----------|-----------------|--------------|---------------|--------------|--------|--------------|--------------|--------------|--------------|--------|--------|---|
| | | 2026/5/22 | 前営業日比 | 上昇率 (前日比) | | | 2026/5/22 | 前営業日比 | 上昇率 (前日比) | | | 2026/5/22 | 前営業日比 | 上昇率 (前日比) | | | 2026/5/22 | 前営業日比 | 上昇率 (前日比) | | | | |
| 日 | 日経平均 終値 (円) | 63,339.07 | +1,654.93 | +2.68% | 株式 | 欧 | FTSE100 (英) (pt) | 10,466.26 | +22.79 | +0.22% | 為替 | 対円 | ロシアルーブル (円) | 2.230 | -0.005 | -0.23% | 対ドル | 南アフリカランド (円) | 9.666 | +0.004 | +0.04% | | |
| | CME日経平均先物 (円) | 63,335 | +1,145 | +1.84% | | | DAX (独) (pt) | 24,888.56 | +281.79 | +1.15% | | | ユーロドル (米ドル) | 1.1603 | -0.0016 | -0.14% | | 豪ドル (米ドル) | 0.7127 | -0.0023 | -0.32% | | |
| | 東証プライム 出来高 (万株) | 240,017 | -10,473 | -4.18% | | | CAC40種 (仏) (pt) | 8,115.75 | +29.75 | +0.37% | | | ドルインデックス | 99.24 | -0.0180 | -0.02% | | 長期金利 | 米 | 日本 30年国債 (%) | 4.010 | -0.010 | - |
| | 売高 (百万円) | 9,096,827 | -1,496,023 | -14.12% | | | SMI (スイス) (pt) | 13,503.21 | +56.78 | +0.42% | | | 日本 20年国債 (%) | 3.689 | -0.001 | - | | | | 日本 10年国債 (%) | 2.760 | ±0.000 | - |
| | 6日騰落レシオ (%) | 97.47 | +7.97 | +8.91% | | | 1-0ストップ50 (欧) (pt) | 6,019.45 | +59.13 | +0.99% | | | 日本 5年国債 (%) | 2.000 | -0.005 | - | | | | 日本 2年国債 (%) | 1.430 | -0.010 | - |
| | 25日騰落レシオ (%) | 90.64 | +3.62 | +4.16% | | 日 東証REIT (pt) | 1,801.98 | -14.70 | -0.81% | 米国 30年国債 (%) | | 5.064 | -0.028 | - | 米国 10年国債 (%) | 4.558 | -0.012 | | | - | | | |
| | TOPIX (pt) | 3,892.46 | +38.65 | +1.00% | | 米 FTSE/NAREIT (pt) | 29,353.15 | +33.43 | +0.11% | 米国 5年国債 (%) | | 4.258 | +0.013 | - | 米国 2年国債 (%) | 4.121 | +0.038 | | | - | | | |
| | グロース250指数 (pt) | 828.32 | +31.40 | +3.94% | | グ S&PグローバルREIT (pt) | 246.17 | -0.02 | -0.01% | ドイツ 10年国債 (%) | | 3.038 | -0.060 | - | 短期金利 | 日 | 無担保O/N (%) | 0.726 | -0.001 | - | | | |
| | JPX400 (pt) | 35,304.17 | +428.99 | +1.23% | | 欧 S&PEuropeREIT (pt) | 155.29 | +0.27 | +0.17% | 円TIBOR(3M) (%) | | 1.24791 | +0.00655 | - | | | 円OIS(3M) (%) | 0.88633 | -0.00281 | - | | | |
| | 東証プライム指数 (pt) | 2,007.65 | +19.96 | +1.00% | | 豪 ASX200 REIT (pt) | 1,643.40 | -14.50 | -0.87% | 円OIS(6M) (%) | | 0.96275 | -0.00725 | - | | | FFレート (%) | 3.620 | - | (5/21値) | | | |
| 株式 | アジア | ハンセン (香港) (pt) | 25,606.03 | +219.51 | +0.86% | 米 米国ハイイールド債 (pt) | 2,947.35 | +2.02 | +0.07% | 米 FF先物(第7限月) | 96.210 | -0.025 | - | ドルOIS(3M) (%) | | | 3.66071 | 0.00136 | - | | | | |
| | | 上海総合 (中国) (pt) | 4,112.90 | +35.62 | +0.87% | 欧 欧州ハイイールド債 (pt) | 506.62 | +0.46 | +0.09% | ドルOIS(6M) (%) | 2.12980 | +0.00060 | - | 商品 | | | 米 | CRB先物指数 (pt) | 392.67 | +0.30 | +0.08% | | |
| | | ハンセンH株 (pt) | 8,550.87 | +75.55 | +0.89% | 新 新興国ハイイールド債 (pt) | 1,859.62 | +3.44 | +0.19% | COMEX金先物 (ドル) | 4,523.20 | -19.30 | -0.42% | | | | | | | | | | |
| | | 韓国総合 (pt) | 7,847.71 | +32.12 | +0.41% | 米ドル (円) | 159.18 | +0.20 | +0.13% | COMEX銅先物 (ドル) | 637.90 | +8.50 | +1.35% | | | | | | | | | | |
| | | 加権 (台湾) (pt) | 42,267.97 | +899.76 | +2.18% | カナダドル (円) | 115.18 | -0.21 | -0.19% | WTI原油先物 (ドル) | 96.60 | +0.25 | +0.26% | | | | | | | | | | |
| | | ムンバイSENSEX (pt) | 75,415.35 | +231.99 | +0.31% | ブラジルリアル (円) | 31.63 | -0.14 | -0.44% | その他 | 欧 | バルチックドライ海運 (pt) | 2,991.00 | | 27.00 | +0.91% | | | | | | | |
| | | ST(シンガポール) (pt) | 5,068.15 | +22.44 | +0.44% | メキシコペソ (円) | 9.19 | +0.00 | +0.01% | | | VIX指数 (pt) | 16.70 | -0.06 | -0.36% | | | | | | | | |
| | | KLCI (マレーシア) (pt) | 1,712.67 | +4.31 | +0.25% | ユーロ (円) | 184.71 | -0.01 | -0.01% | | | | | | | | | | | | | | |
| | | SET(タイ) (pt) | 1,538.67 | +6.00 | +0.39% | 英ポンド (円) | 213.77 | +0.25 | +0.12% | | | | | | | | | | | | | | |
| | | ジャカルタ総合 (pt) | 6,162.05 | +67.10 | +1.10% | スイスフラン (円) | 202.87 | +0.81 | +0.40% | | | | | | | | | | | | | | |
| イスタンブール10C (pt) | 13,808.20 | +644.32 | +4.89% | 豪ドル (円) | 113.46 | -0.20 | -0.17% | | | | | | | | | | | | | | | | |
| フィリピン総合 (pt) | 5,961.40 | +40.70 | +0.69% | NZドル (円) | 93.05 | -0.33 | -0.35% | | | | | | | | | | | | | | | | |
| VN (ベトナム) (pt) | 1,877.13 | -19.76 | -1.04% | 中国元 (円) | 23.41 | +0.03 | +0.11% | | | | | | | | | | | | | | | | |
| オセアニア | 南米 | ASX200 (豪) (pt) | 8,657.03 | +35.29 | +0.41% | 香港ドル (円) | 20.32 | +0.02 | +0.11% | | | | | | | | | | | | | | |
| NZX50種 (NZ) (pt) | | 12,991.31 | +113.24 | +0.88% | 韓国100ウォン (円) | 10.49 | -0.05 | -0.46% | | | | | | | | | | | | | | | |
| 米 | ボベスパ (ブラジル) (pt) | 176,209.61 | -1,440.25 | -0.81% | インドネシア100ルピア (円) | 0.90 | -0.00 | -0.16% | | | | | | | | | | | | | | | |
| | NYダウ (ドル) | 50,579.70 | +294.04 | +0.58% | インドルピー (円) | 1.663 | +0.011 | +0.64% | | | | | | | | | | | | | | | |
| | NASDAQ (pt) | 26,343.97 | +50.87 | +0.19% | トルコリラ (円) | 3.48 | +0.01 | +0.22% | | | | | | | | | | | | | | | |
| | S&P500種 (pt) | 7,473.47 | +27.75 | +0.37% | シンガポールドル (円) | 124.39 | -0.01 | -0.01% | | | | | | | | | | | | | | | |
| | | ラッセル2000指数 | 2,869.23 | +25.77 | +0.91% | タイバーツ (円) | 4.87 | -0.00 | -0.01% | | | | | | | | | | | | | | |

◎注意事項
 当資料に記載された情報は信頼に足る情報源から得たデータ等に基づいて作成しておりますが、その内容については明示されていると否にかかわらず、弊社がその正確性、確実性を保証するものではありません。また、ここに記載された内容が事前の連絡なしに変更されることがあります。また、当資料は情報提供を目的としており、金融商品等の売買を勧誘するものではありません。取引時期などの最終決定はお客様ご自身の判断でなされるようお願いいたします。

お問い合わせは、取引店の担当者までご連絡ください。

◆5/18~5/22の市場動向

(出所：Bloomberg)

| | | 5/18(月) | 5/19(火) | 5/20(水) | 5/21(木) | 5/22(金) | | | 5/18(月) | 5/19(火) | 5/20(水) | 5/21(木) | 5/22(金) | |
|-------------|---------------------|------------|------------|------------|------------|-------------|----------------|------------------|----------|----------|----------|----------|----------|---------|
| 外国為替 | ドル・円(仲値)* | 158.99 | 159.04 | 159.04 | 158.96 | 159.19 | 国内金利 | 無担保コール オーバーナイト物 | 0.728 | 0.728 | 0.728 | 0.727 | 0.726 | |
| | ユーロ・円(仲値)* | 184.59 | 185.20 | 184.57 | 184.87 | 184.90 | | 日本円TIBOR | 3カ月 | 1.23800 | 1.24136 | 1.24136 | 1.24136 | 1.24791 |
| | 豪ドル・円(仲値)* | 113.28 | 113.79 | 113.00 | 113.66 | 113.74 | | | 6カ月 | 1.36091 | 1.36091 | 1.36091 | 1.36091 | 1.36091 |
| | NZドル・円(仲値)* | 92.69 | 93.28 | 92.72 | 93.31 | 93.52 | | 利付2年国債(直近発行銘柄) | 1.420 | 1.440 | 1.450 | 1.440 | 1.430 | |
| | ドル・円(15:30時点) | 158.87 | 159.02 | 158.89 | 159.04 | 159.09 | | 利付5年国債(直近発行銘柄) | 1.990 | 2.025 | 2.035 | 2.005 | 2.000 | |
| | ユーロ・円(15:30時点) | 184.78 | 185.15 | 184.39 | 184.88 | 184.74 | | 利付10年国債(直近発行銘柄) | 2.740 | 2.800 | 2.785 | 2.760 | 2.760 | |
| | ユーロ・ドル(15:30時点) | 1.1631 | 1.1644 | 1.1605 | 1.1625 | 1.1612 | | 利付20年国債(直近発行銘柄) | 3.715 | 3.779 | 3.739 | 3.690 | 3.689 | |
| | ドル円直先为替レド(3カ月、銭/ドル) | -d 118.4 | -d 118.5 | -d 120.4 | -d 118.2 | -d 118.5 | | 債券先物 | 26/6限 | 128.040 | 127.590 | 127.640 | 127.940 | 127.940 |
| NY | ドル・円 | 158.82 | 159.07 | 158.92 | 158.98 | 159.18 | OIS/円スワップ | 2年 | 1.42000 | 1.44400 | 1.43700 | 1.45050 | 1.43125 | |
| | ユーロ・ドル | 1.1656 | 1.1605 | 1.1624 | 1.1619 | 1.1603 | | 5年 | 1.95600 | 2.00000 | 1.96700 | 1.98875 | 1.97875 | |
| | 英ポンド・ドル | 1.3434 | 1.3395 | 1.3435 | 1.3431 | 1.3433 | | 10年 | 2.51750 | 2.58400 | 2.52250 | 2.55300 | 2.54500 | |
| | スイスフラン・ドル | 0.7844 | 0.7890 | 0.7871 | 0.7867 | 0.7848 | | 20年 | 3.20125 | 3.28100 | 3.20200 | 3.20250 | 3.20500 | |
| 株式 | 日経平均(225種/円) | 60,815.95 | 60,550.59 | 59,804.41 | 61,684.14 | 63,339.07 | 米金利 | FFレート | 3.64 | 3.62 | 3.62 | 3.62 | 3.62 | |
| | 東証株価指数(TOPIX) | 3,826.51 | 3,850.67 | 3,791.65 | 3,853.81 | 3,892.46 | | TB(3カ月) | 3.640 | 3.652 | 3.641 | 3.661 | 3.662 | |
| | TOPIXプライム指数 | 1,973.25 | 1,986.00 | 1,955.54 | 1,987.69 | 2,007.65 | | ターム物SOFR(3カ月) | 3.64192 | 3.64110 | 3.63829 | 3.63610 | - | |
| | JPX400 | 34,719.06 | 34,854.03 | 34,283.36 | 34,875.18 | 35,304.17 | | T-NOTE(10年債) | 4.587 | 4.666 | 4.586 | 4.570 | 4.558 | |
| | 東証グロース250指数 | 798.21 | 823.01 | 786.25 | 796.92 | 828.32 | 海外金利 | 日本円(3カ月) | 0.87278 | 0.87516 | 0.88561 | 0.88914 | 0.88633 | |
| | 東証1部出来高(百万株) | 2,675.20 | 2,719.12 | 2,783.14 | 2,504.90 | 2,400.17 | | 米ドル(3カ月) | 3.64740 | 3.64460 | 3.64526 | 3.65935 | 3.66071 | |
| | NYダウ(ドル) | 49,686.12 | 49,363.88 | 50,009.35 | 50,285.66 | 50,579.70 | | ユーロ(3カ月) | 2.12500 | 2.12885 | 2.11600 | 2.12920 | 2.12980 | |
| | ナスダック総合指数 | 26,090.73 | 25,870.71 | 26,270.36 | 26,293.10 | 26,343.97 | | 英ポンド(3カ月) | 3.82787 | 3.82005 | 3.78859 | 3.79453 | 3.80000 | |
| 中国上海総合指数 | 4,131.53 | 4,169.54 | 4,162.19 | 4,077.28 | 4,112.90 | スイスフラン(3カ月) | -0.05000 | -0.04775 | -0.05000 | -0.05000 | -0.04750 | | | |
| SENSEX(インド) | 75,315.04 | 75,200.85 | 75,318.39 | 75,183.36 | 75,415.35 | 手形 | 豪ドル(3カ月物銀行手形) | 4.45250 | 4.45500 | 4.45500 | 4.43000 | 4.44650 | | |
| ブラジルボエバ指数 | 176,975.82 | 174,278.86 | 177,355.73 | 177,649.86 | 176,209.61 | | NZドル(3カ月物銀行手形) | 2.65500 | 2.65000 | 2.64500 | 2.64000 | 2.62500 | | |
| | | | | | | | 商品 | 金(NY先物、期近)(ドル) | 4,558.00 | 4,511.20 | 4,535.30 | 4,542.50 | 4,523.20 | |
| | | | | | | | | 原油(WTI先物、期近)(ドル) | 108.66 | 107.77 | 98.26 | 96.35 | 96.60 | |
| | | | | | | | | CRB先物指数 | 405.77 | 406.18 | 396.95 | 392.37 | 392.67 | |

*外国為替(仲値)はリそな銀行外国為替公示相場

お問い合わせは、取引店の担当者までご連絡ください。

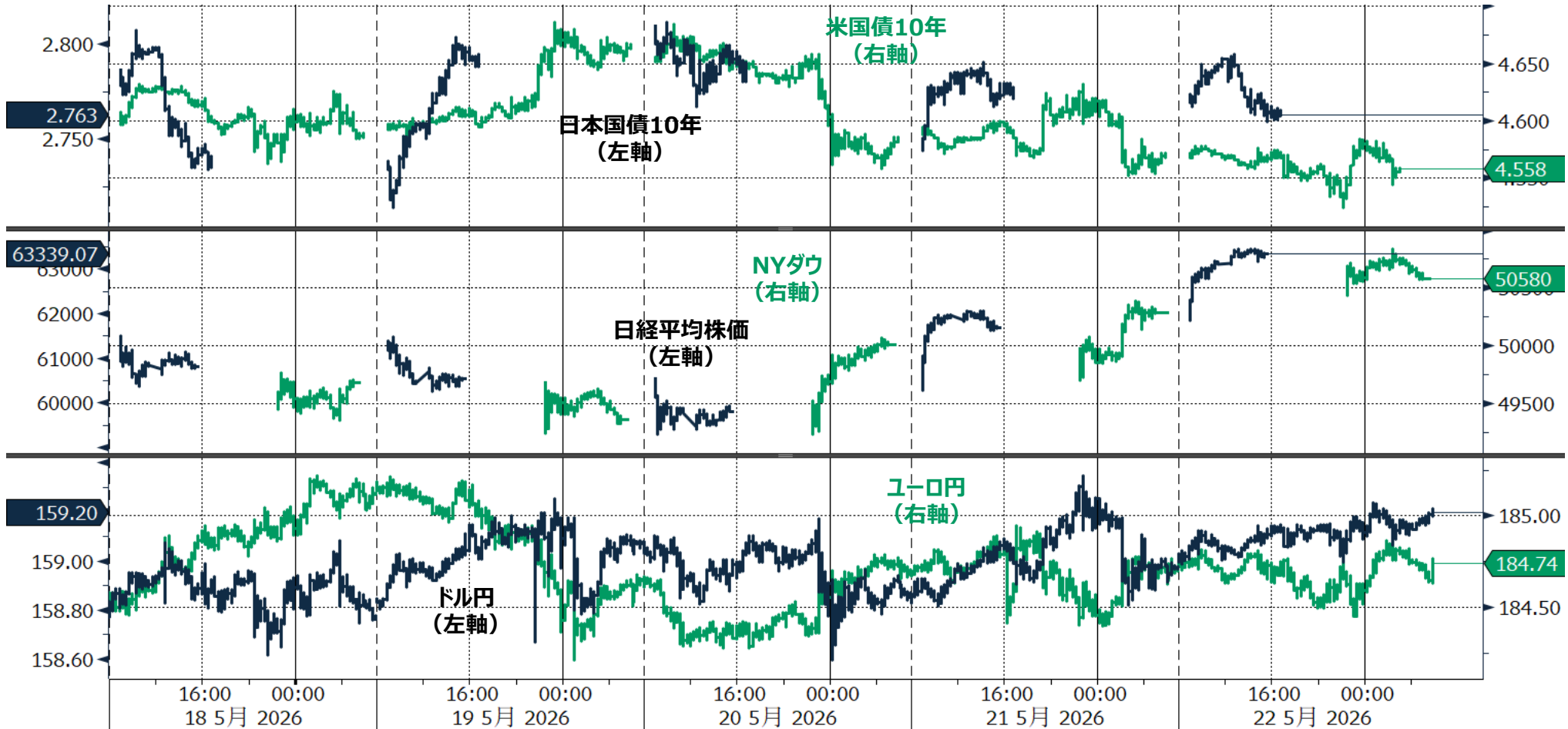
◎注意事項
当資料に記載された情報は信頼に足る情報源から得たデータ等に基づいて作成しておりますが、その内容については明示されていると否にかかわらず、弊社がその正確性、確実性を保証するものではありません。また、ここに記載された内容が事前の連絡なしに変更されることがあります。また、当資料は情報提供を目的としており、金融商品等の売買を勧誘するものではありません。取引時期などの最終決定はお客様ご自身の判断でなされるようお願いいたします。

◆ 先週のマーケット動向 (5/18~5/22)

(出所：Bloomberg)

| |
|--|
| ○TOPIX33業種中 17業種が下落 (値下がり率上位) 保険業指数>不動産業指数>水産・農林業指(前日) |
| ○S&P11業種中 9業種が上昇 (値上がり率上位) ヘルスケア>公益事業>資本財・サービス(前日) |
| ○主要通貨強い順 CHF>USD>GBP>JPY>EUR>AUD>CAD(前日) |

| |
|---|
| ○TOPIX33業種中 20業種が下落 (値下がり率上位) 卸売業指数>建設業指数>石油・石炭製品(前週) |
| ○S&P11業種中 8業種が上昇 (値上がり率上位) ヘルスケア>公益事業>不動産(前週) |
| ○主要通貨強い順 GBP>CHF>USD>EUR>JPY>AUD>CAD(前週) |



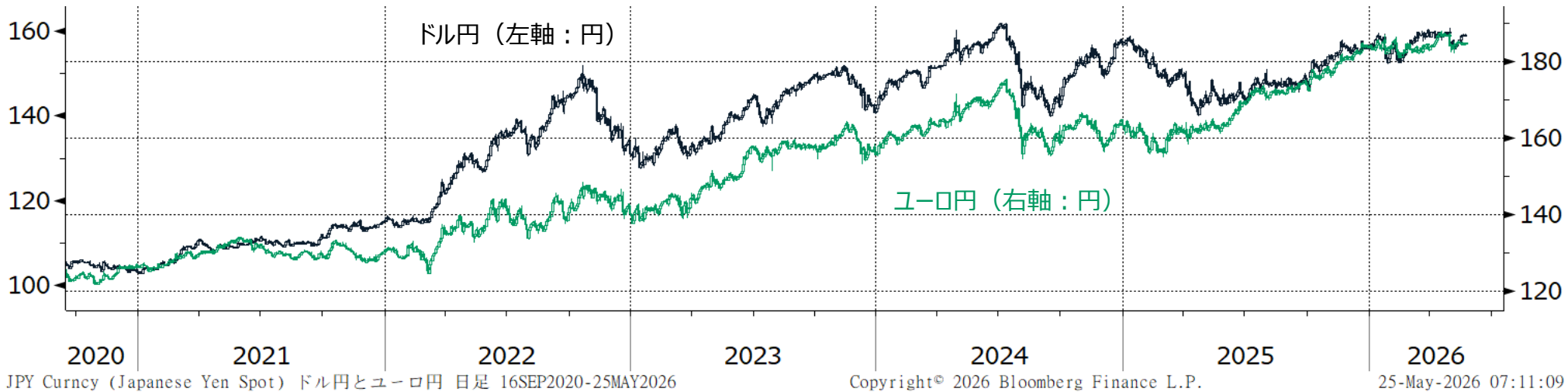
◎注意事項
当資料に記載された情報は信頼に足る情報源から得たデータ等に基づいて作成しておりますが、その内容については明示されていると否にかかわらず、弊社がその正確性、確実性を保証するものではありません。また、ここに記載された内容が事前の連絡なしに変更されることがあります。また、当資料は情報提供を目的としており、金融商品等の売買を勧誘するものではありません。取引時期などの最終決定はお客さまご自身の判断でなされるようお願いいたします。

お問い合わせは、取引店の担当者までご連絡ください。

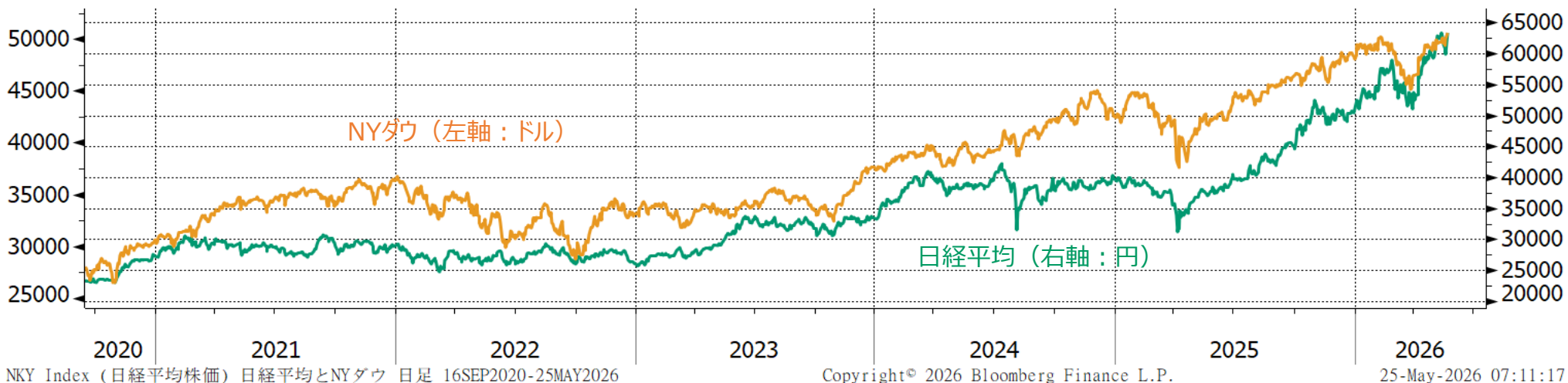
◆ チャート集 過去の相場推移 (外国為替、株式)

(出所 : Bloomberg)

ドル円とユーロ円



日経平均とNYダウ



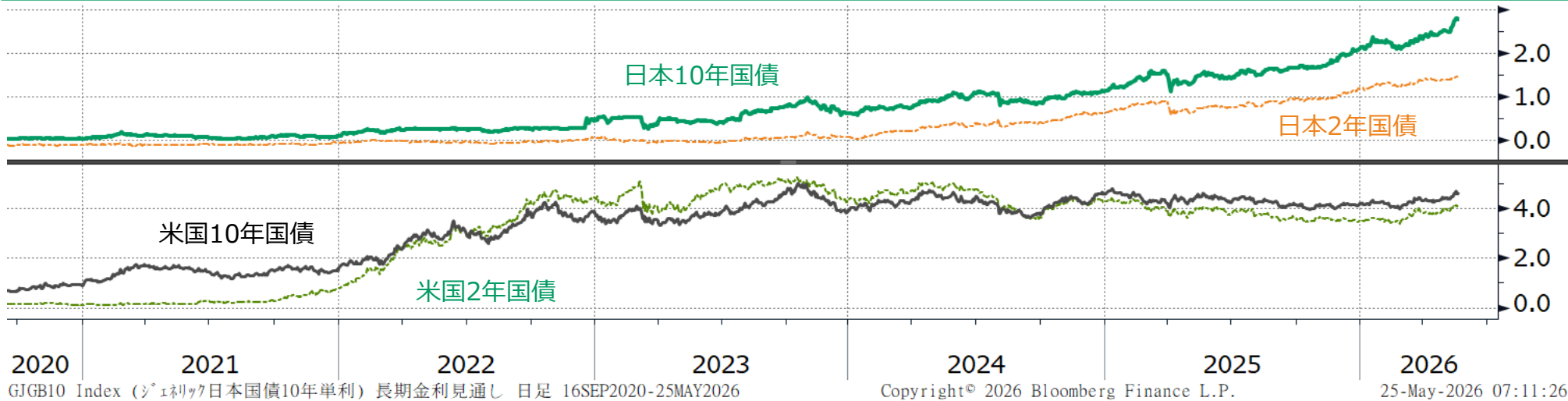
◎注意事項
当資料に記載された情報は信頼に足る情報源から得たデータ等に基づいて作成しておりますが、その内容については明示されていると否にかかわらず、弊社がその正確性、確実性を保証するものではありません。また、ここに記載された内容が事前の連絡なしに変更されることがあります。また、当資料は情報提供を目的としており、金融商品等の売買を勧誘するものではありません。取引時期などの最終決定はお客さまご自身の判断でなされるようお願いいたします。

お問い合わせは、取引店の担当者までご連絡ください。

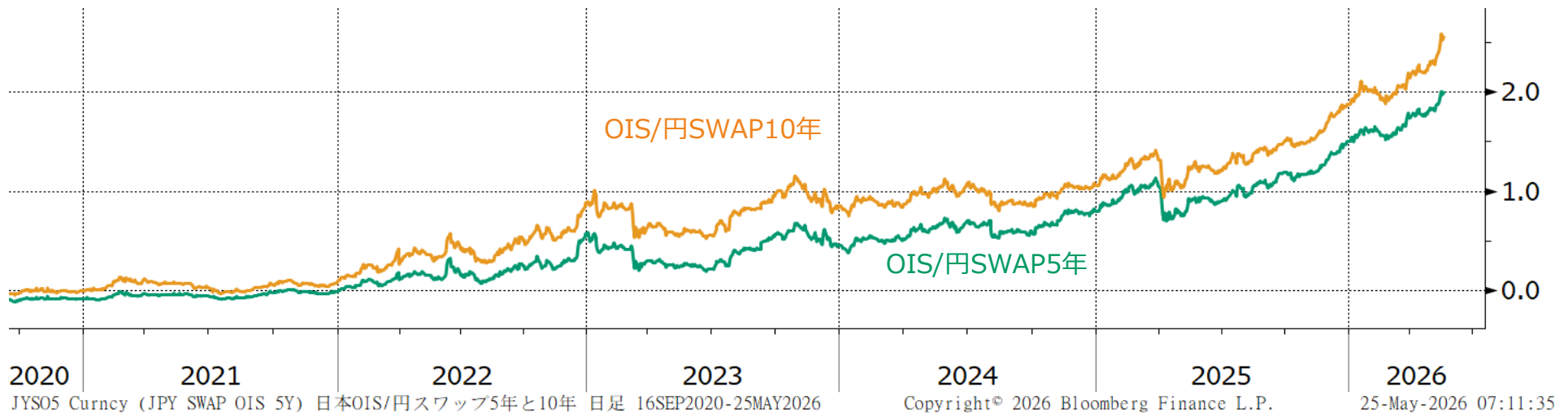
◆ チャート集 過去の相場推移 (長期金利)

(出所: Bloomberg)

米国金利と日本金利



日本 OIS/円スワップ5年と10年



◎注意事項
当資料に記載された情報は信頼に足る情報源から得たデータ等に基づいて作成しておりますが、その内容については明示されていると否とにかかわらず、弊社がその正確性、確実性を保証するものではありません。また、ここに記載された内容が事前の連絡なしに変更されることがあります。また、当資料は情報提供を目的としており、金融商品等の売買を勧誘するものではありません。取引時期などの最終決定はお客さまご自身の判断でなされるようお願いいたします。

お問い合わせは、取引店の担当者までご連絡ください。

◆ チャート集 新興国株式・商品

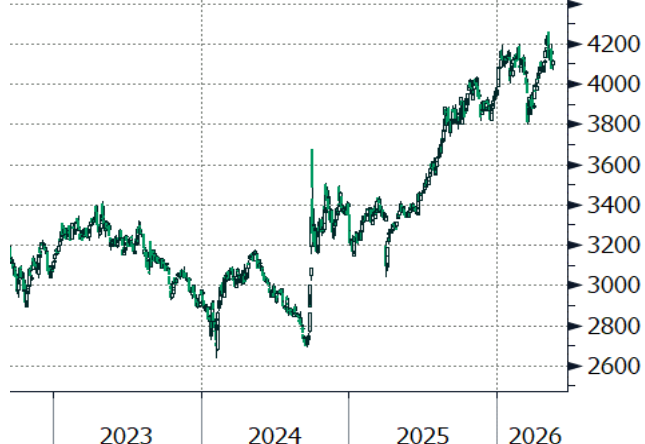
(出所 : Bloomberg)

新興国株式

商品

中国上海総合指数

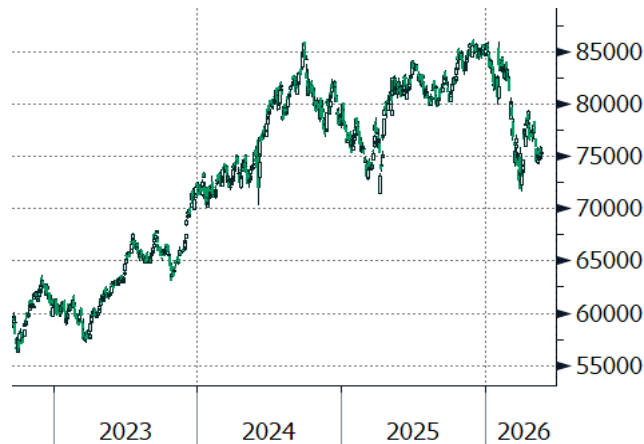
(ポイント)



SHCOMP Index (中国 上海総合指数) 中国上海総合指数 ローンク 日足 16SEP2022-25MAY26
Copyright© 2026 Bloomberg Finance L.P. 25-May-2026 07:10:59

インドSENSEX指数

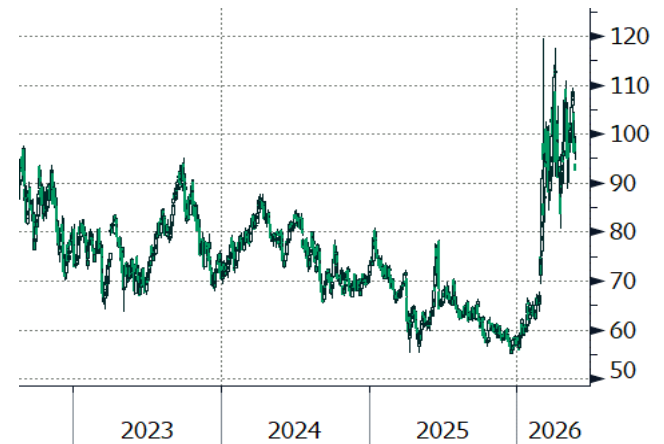
(ポイント)



SENSEX Index (S&P BSEインデックス) インドSENSEX指数 ローンク 日足 16SEP2022-25MAY2026
Copyright© 2026 Bloomberg Finance L.P. 25-May-2026 07:11:09

WTI原油先物 (期近物)

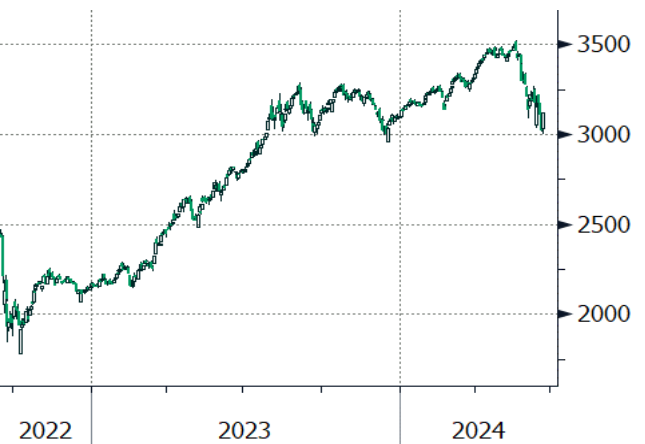
(ドル/バレル)



CL1 Comdty (WTI 原油 ジェネティック 1) WTI原油先物 (期近物) ローンク 日足 19AUG2022-25
Copyright© 2026 Bloomberg Finance L.P. 25-May-2026 07:11:31

ロシアMOEX指数

(ポイント)



IMOEX Index (MOEX Russia Index) ロシアMOEX指数 ローンク 日足 16SEP2022-25MAY2026
Copyright© 2026 Bloomberg Finance L.P. 25-May-2026 07:10:59

ブラジルBOVESPA指数

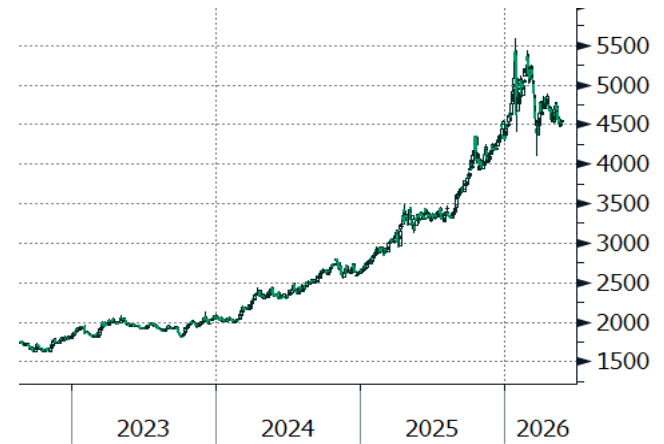
(ポイント)



IBOV Index (ブラジルのボエスパ指数) ブラジルBOVESPA指数 ローンク 日足 16SEP2022-25MAY2026
Copyright© 2026 Bloomberg Finance L.P. 25-May-2026 07:11:39

NY金先物 (期近物)

(ドル/トロイオンス)



GCL Comdty (CMX 金先 ジェネティック 1) NY金先物 (期近物) ローンク 日足 19AUG2022-25MAY2026
Copyright© 2026 Bloomberg Finance L.P. 25-May-2026 07:11:21

◎注意事項
当資料に記載された情報は信頼に足る情報源から得たデータ等に基づいて作成しておりますが、その内容については明示されていると否にかかわらず、弊社がその正確性、確実性を保証するものではありません。また、ここに記載された内容が事前の連絡なしに変更されることがあります。また、当資料は情報提供を目的としており、金融商品等の売買を勧誘するものではありません。取引時期などの最終決定はお客さまご自身の判断でなされるようお願いいたします。

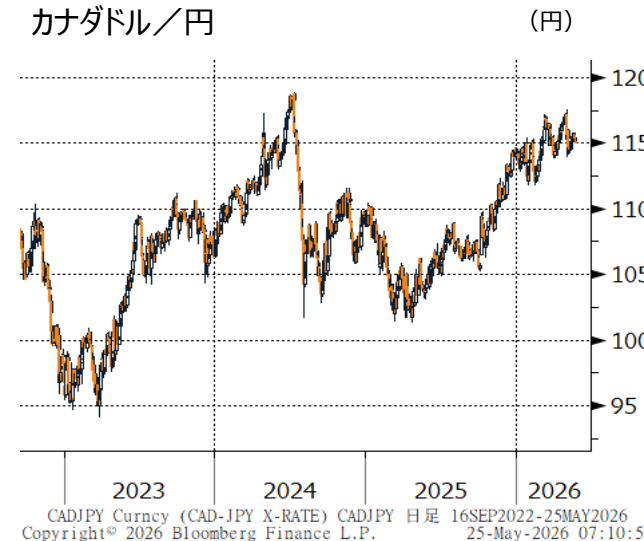
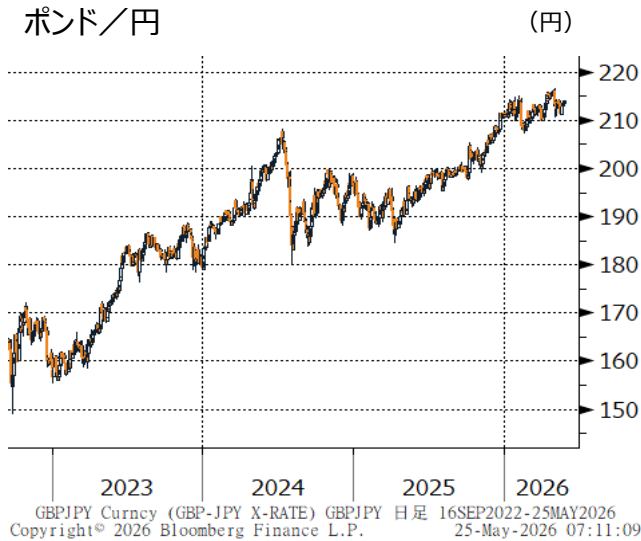
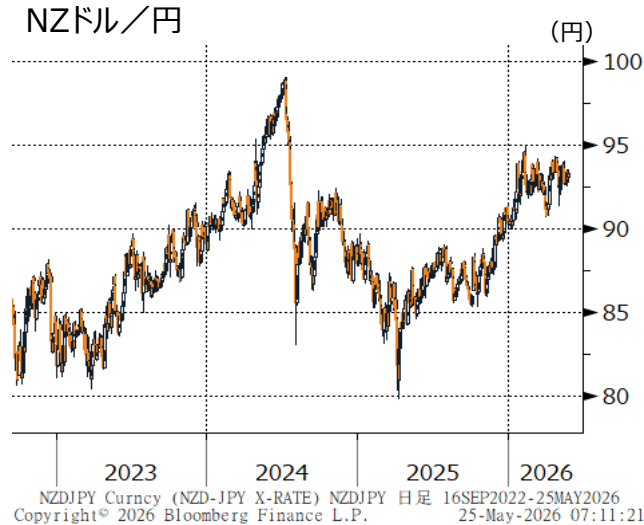
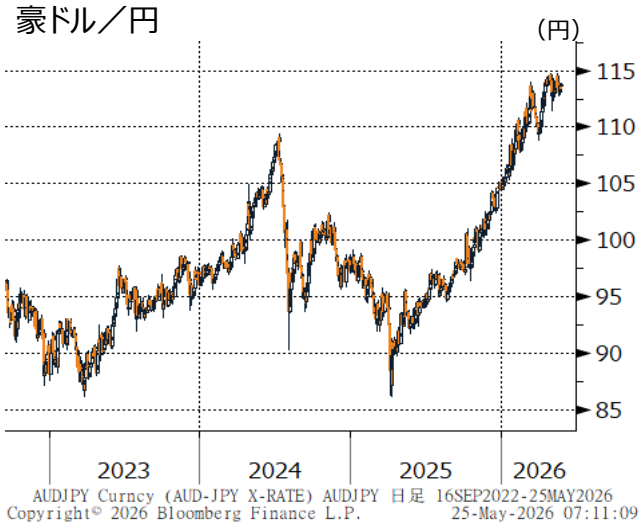
お問い合わせは、取引店の担当者までご連絡ください。

◆ チャート集 外国為替・REIT

(出所：Bloomberg)

外国為替

REIT



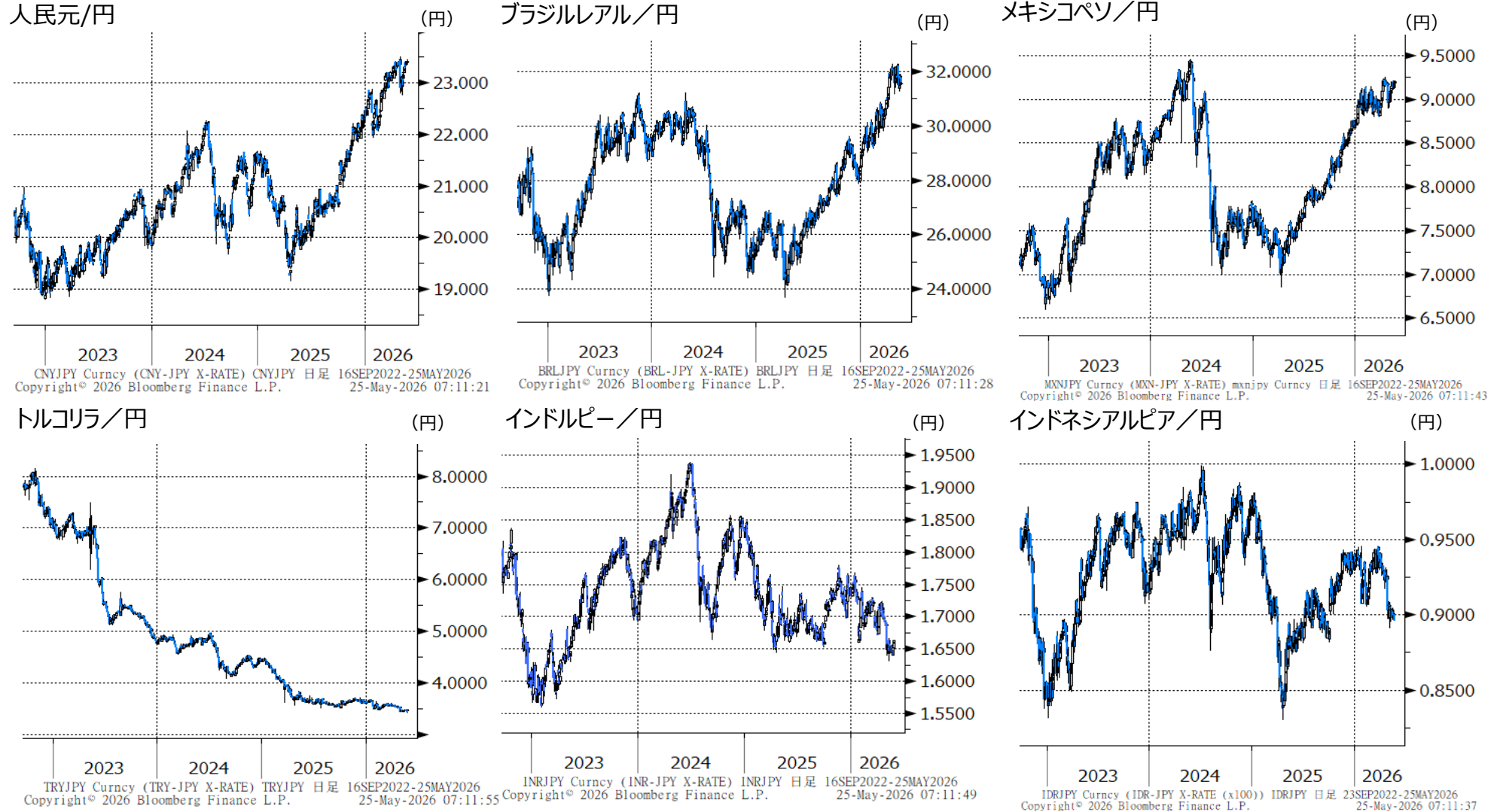
◎注意事項
当資料に記載された情報は信頼に足る情報源から得たデータ等に基づいて作成しておりますが、その内容については明示されていると否にかかわらず、弊社がその正確性、確実性を保証するものではありません。また、ここに記載された内容が事前の連絡なしに変更されることがあります。また、当資料は情報提供を目的としており、金融商品等の売買を勧誘するものではありません。取引時期などの最終決定はお客さまご自身の判断でなされるようお願いいたします。

お問い合わせは、取引店の担当者までご連絡ください。

◆ チャート集 新興国為替

(出所 : Bloomberg)

新興国為替



◎注意事項
当資料に記載された情報は信頼に足る情報源から得たデータ等に基づいて作成しておりますが、その内容については明示されていると否にかかわらず、弊社がその正確性、確実性を保証するものではありません。また、ここに記載された内容が事前の連絡なしに変更されることがあります。また、当資料は情報提供を目的としており、金融商品等の売買を勧誘するものではありません。取引時期などの最終決定はお客さまご自身の判断でなされるようお願いいたします。

お問い合わせは、取引店の担当者までご連絡ください。

◆ マーケットカレンダー

| | 日本 | 米国 | その他 |
|---------|---|--|--------------|
| 5/25(月) | | (戦没者祈念日) | |
| 5/26(火) | | 2年債入札 5月消費者信頼感指数 | |
| 5/27(水) | 40年債入札 | 5年債入札 | |
| 5/28(木) | | 1-3月期GDP (改定値) 4月個人所得・消費支出 7年債入札 | |
| 5/29(金) | 2年債入札 4月鉱工業生産 4月労働力調査 5月東京都都区CPI | | |
| 5/31(日) | | | (中) 5月PMI |
| 6/1(月) | 1-3月期法人企業統計調査 | 5月ISM製造業景況指数 | (中) 5月製造業PMI |
| 6/2(火) | 10年債入札 | | |
| 6/3(水) | | 4月製造業受注 5月ADP雇用統計 5月ISM非製造業景況指数 米地区連銀経済報告 | |
| 6/4(木) | | | |
| 6/5(金) | 4月家計調査 4月毎月勤労統計 (速報) | 5月雇用統計 | |

| | 日本 | 米国 | その他 |
|---------|---|-----------------------------|--|
| 6/8(月) | 1-3月期GDP (二次速報値) 5月景気ウォッチャー調査 | | |
| 6/9(火) | | 3年債入札 4月貿易収支 5月中古住宅販売 | |
| 6/10(水) | 30年債入札 5月企業物価指数 | 10年債入札 5月CPI | (中) 5月CPI |
| 6/11(木) | | 30年債入札 5月PPI | (欧) ECB定例理事会 |
| 6/12(金) | | | |
| 6/14(日) | | | (他) G7首脳会議 (於広島) (~16日) |
| 6/15(月) | | 6月NY連銀製造業景況指数 | |
| 6/16(火) | 植田日銀総裁定例会見 | 20年債入札 5月住宅着工・許可件数 | (豪) 準備銀行理事会 (中) 5月生産・小売・投資 (独) 6月ZEW景況指数 |
| 6/17(水) | 4月機械受注 5月貿易統計 | 5月小売売上高 FOMC (結果発表) | |
| 6/18(木) | | 6月フィラデルフィア連銀製造業景況指数 | (英) BOE金融政策委員会 |
| 6/19(金) | 5月消費者物価指数 日銀金融政策決定会合議事要旨(4/27~28開催分) | (奴隷解放記念日) | |



◎注意事項
当資料に記載された情報は信頼に足る情報源から得たデータ等に基づいて作成しておりますが、その内容については明示されていると否にかかわらず、弊社がその正確性、確実性を保証するものではありません。また、ここに記載された内容が事前の連絡なしに変更されることがあります。また、当資料は情報提供を目的としており、金融商品等の売買を勧誘するものではありません。取引時期などの最終決定はお客さまご自身の判断でなされるようお願いいたします。

お問い合わせは、取引店の担当者までご連絡ください。