

◆前営業日の相場動向◆

中東懸念後退で日米株高、ダウは最高値を更新

	5/21	前日比		5/21	前日比		5/21	前日比
日本国債(10年)	2.760%	-0.025%	日経平均(円)	61,684.14	1,879.73	ドル円	158.98	0.06
独国債(10年)	3.098%	0.002%	独DAX(pt)	24,606.77	-130.47	NY原油	96.35	-1.91
米国債(10年)	4.570%	-0.016%	NYダウ(ドル)	50,285.66	276.31	NY金	4,542.50	7.20

【ポイント】

- **日本株は上昇**: 前日の米ハイテク株高を受け、AI・半導体関連株を中心に買いが広がった。米金利上昇に一服感が出たことも支えとなり、日経平均は6営業日ぶりに反発し、一時6万2000円台に乗せた。
- **米国株は上昇**: 原油価格の下落でインフレ懸念が和らぎ、米長期金利が低下したことが相場を支えた。主要三指数は揃って上昇し、ダウは約3か月ぶりに最高値を更新した。
- **米金利は低下**: 米イラン交渉進展への期待から原油価格が下落し、インフレ懸念が後退した。米国債には買い戻しが入り、長期金利は低下した。
- **ドル円は上昇**: 米イラン交渉の先行き不透明感から円売り・ドル買いが優勢となる場面があり、ドル円は一時159円台半ばまで上昇した。もっとも、交渉進展を示唆する報道を受けて円買いも入り、方向感に欠ける展開となった。

【主な材料】

- 米国とイラン協議で米国が最新の和平案策定。ウランとホルムズ通航料が障害に。
- 5月米PMI: 製造業55.3(予想53.8、4月54.5) サービス業50.9(予想51.2、4月51.0)

◆本日の見通し◆

ドル円は159円台の上値の重さと日銀タカ派スタンスを受けて円買戻しを想定

日本株 ↗ 61,700-62,500

米金利 ⇒ 4.52-4.58

ドル円 ↘ 158.30-159.30

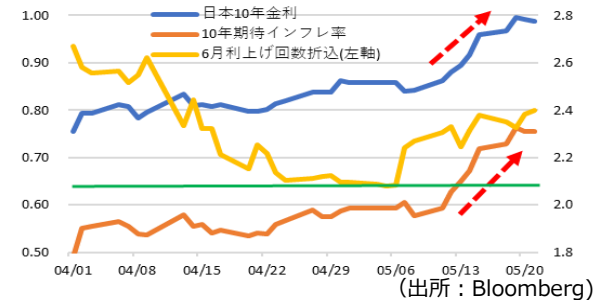
- **日本株**は上昇を予想。前日の海外市場でNYダウが最高値を更新しており、日本株も戻りを試す展開を予想。
- **米金利**はもみ合いを予想。焦点は来週の主要経済指標公表と中短期債入札。本日は祝日前の短縮取引であり、4.5%台で方向感はいにくい。
- **ドル円**は下落を予想。159円台の上値の重さが意識されるなか、日銀のタカ派姿勢が鮮明。週末でもあり、円買戻しの動きを想定。

◆本日の注目ポイント◆

5人目の利上げ賛成審議委員登場で気になる執行部スタンス

- 足元、原油高を背景にグローバルで期待インフレ率は上昇傾向にある。日本の10年期待インフレ率は、日銀のインフレ目標である2%を超えてきており、市場の6月利上げ織り込みも80%まで上昇している(右下図)。
- G7でベッセント財務長官は「必要なことを行う余地が与えられれば、(植田総裁は)優れた金融政策を実現すると確信している」と発言。早期の利上げを促した。利上げに後向きな日本政府も利上げを容認せざるを得ないであろう。
- 昨日小枝審議委員は講演にて「利上げを通じて金利の正常化を進めることがより重要になる」と先週の増氏同様、利上げに前向きな姿勢を見せた。4月会合の利上げ賛成票3人(高田氏・田村氏・中川氏)に、この2人が加わると利上げ賛成が過半数になる。6月会合前には植田総裁、氷見野副総裁の発言機会があることから(左下図)、6月利上げに向けたダメ押しとなるか注目したい。

日時	6月会合前の日銀関連注目日程
5/27	植田総裁挨拶
5/28	氷見野副総裁登壇
6/3	植田総裁講演
6/15-16	日銀会合

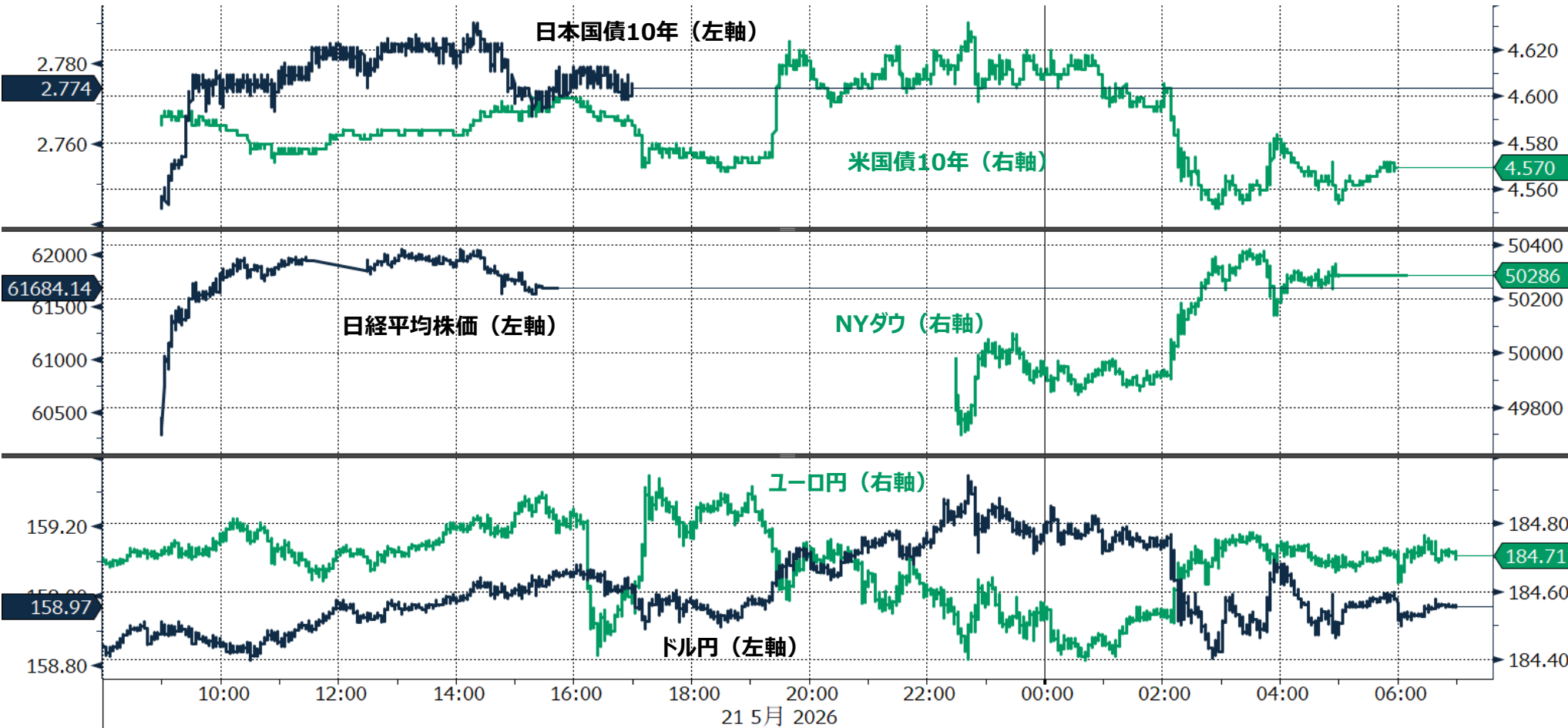


◆当面の注目イベント◆

	イベント	注目点
5/29	4月鉱工業生産	2月末に米国・イスラエルとイランの戦争が開始され、徐々に実体経済への波及が意識される局面。一部部品の供給が滞る中、生産への影響が明確に出てくれば、景気減速懸念につながりやすい。
6/3	米バージュブック	6月FOMCを控えた各地区連銀の現況報告になる。このところの経済指標は上向きで米国経済の底堅さが確認されよう。一方、ガソリン価格の高騰に苦しむ低所得者層の状況についても注目したい。

◆前営業日のマーケット動向◆

- TOPIX33業種中 21業種が上昇（値上がり率上位）情報・通信業＞電気機器＞ガラス・土石
- S&P11業種中 8業種が上昇（値上がり率上位）公益事業＞一般消費財・サービス＞素材
- 主要通貨強い順 CHF＞USD＞AUD＞GBP＞JPY＞EUR＞CAD



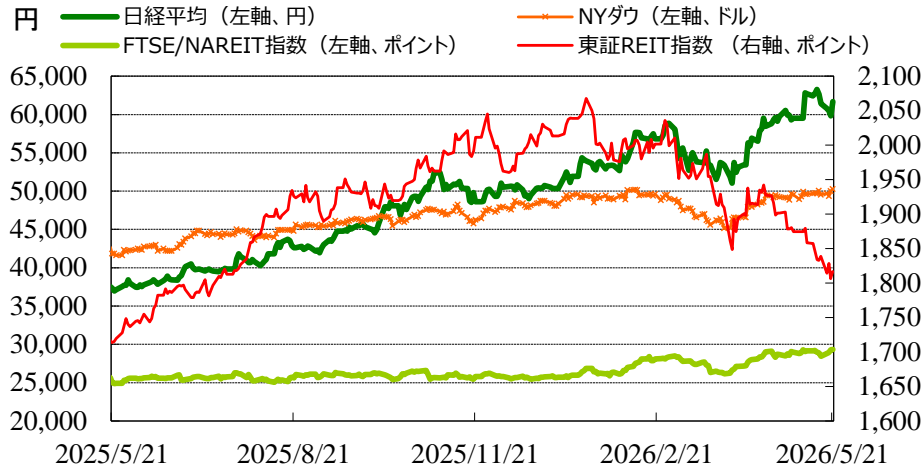
(出所: Bloomberg)

◎注意事項◎ お問い合わせは、取引店の担当者までご連絡ください。当資料に記載された情報は信頼に足る情報源から得たデータ等に基づいて作成しておりますが、その内容については明示されていると否とにかかわらず、弊社がその正確性、確実性を保証するものではありません。また、ここに記載された内容が事前の連絡なしに変更されることもあります。また、当資料は情報提供を目的としており、金融商品等の売買を勧誘するものではありません。取引時期などの最終決定はお客さまご自身の判断でなされるようお願いいたします。

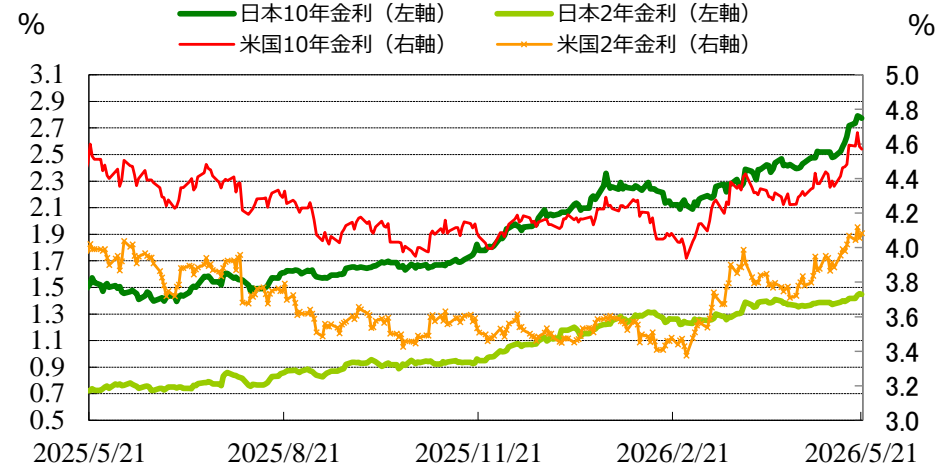
(出所：Bloomberg)

◆マーケット・チャート◆

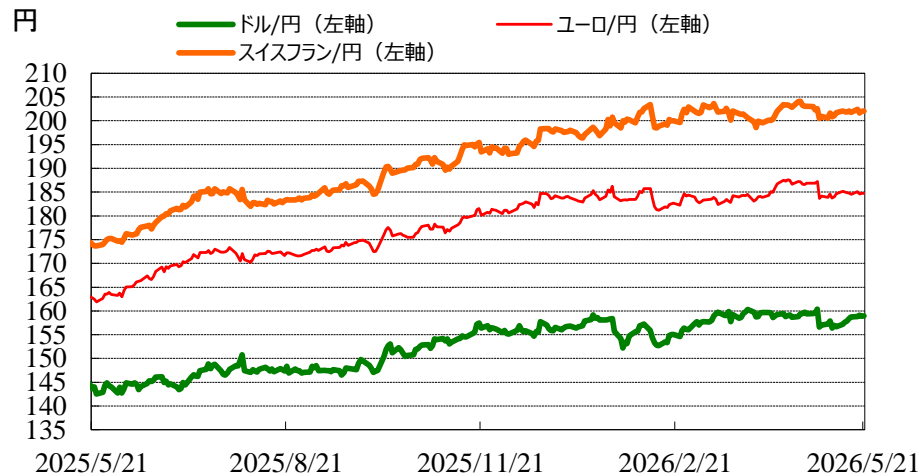
図表1：株式市場（日経平均、NYダウ、東証REIT指数、FTSE/NAREIT指数）



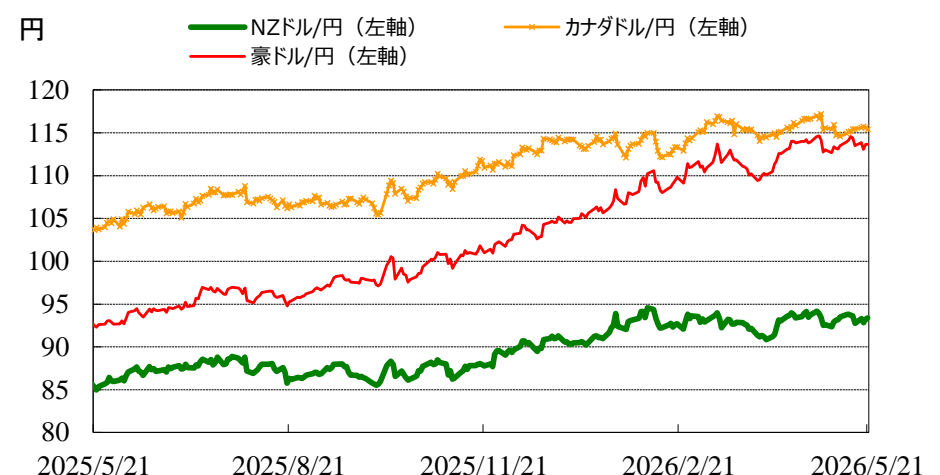
図表2：債券市場（日米2年金利、10年金利）



図表3：為替市場（ドル/円、ユーロ/円、スイスフラン/円）



図表4：為替市場（豪ドル/円、NZドル/円、カナダドル/円）

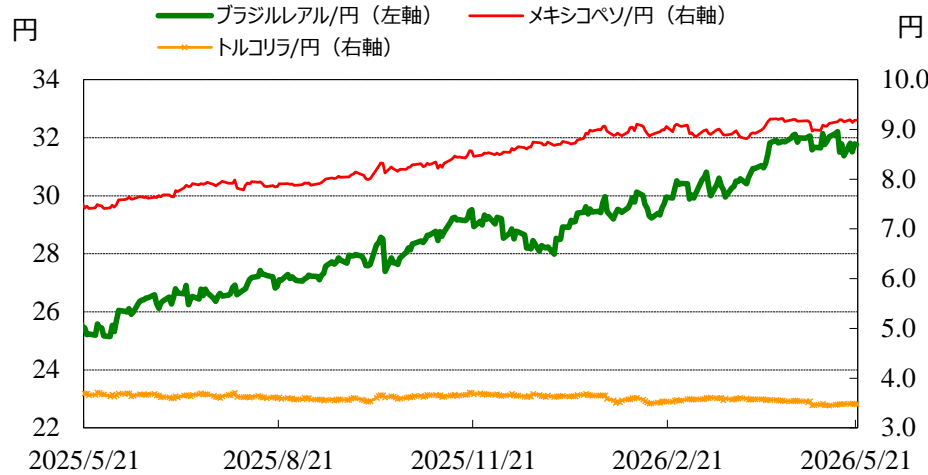


◎注意事項◎ お問い合わせは、取引店の担当者までご連絡ください。当資料に記載された情報は信頼に足る情報源から得たデータ等に基づいて作成しておりますが、その内容については明示されていると否とにかかわらず、弊社がその正確性、確実性を保証するものではありません。また、ここに記載された内容が事前の連絡なしに変更されることもあります。また、当資料は情報提供を目的としており、金融商品等の売買を勧誘するものではありません。取引時期などの最終決定はお客様ご自身の判断でなされるようお願いいたします。

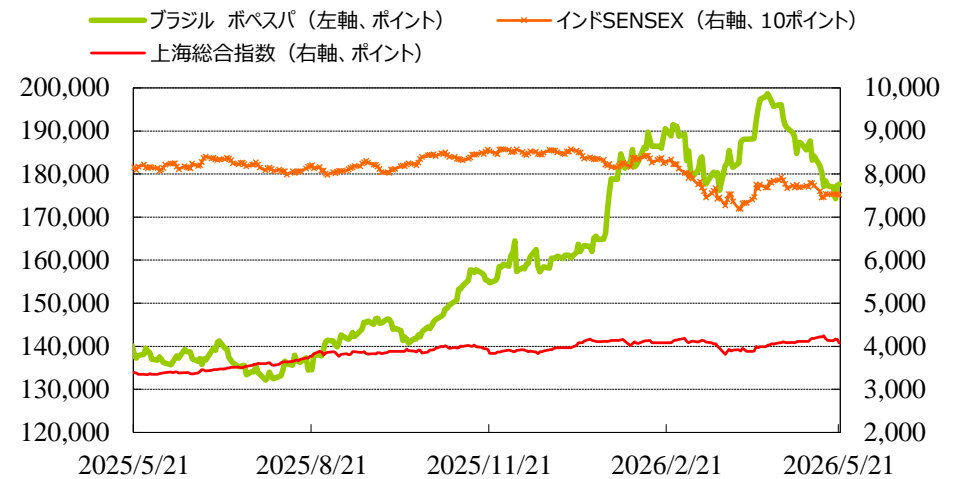
(出所：Bloomberg)

◆マーケット・チャート◆

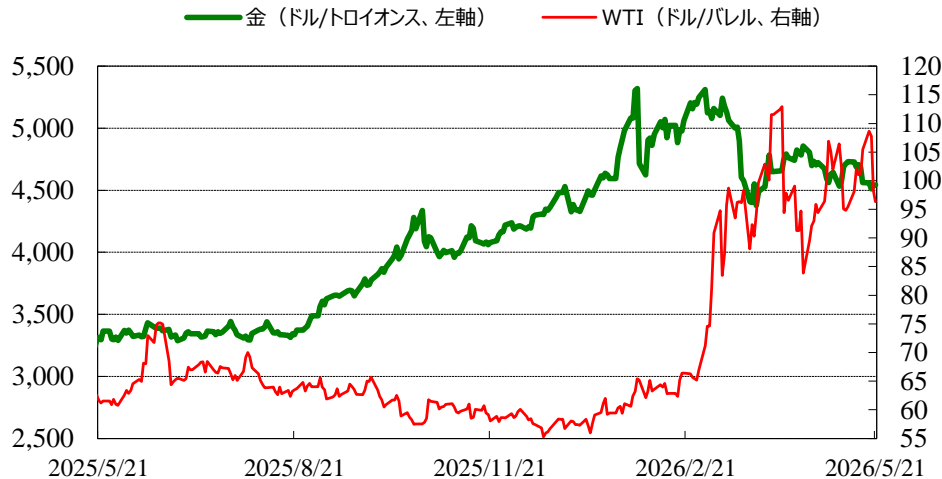
図表5：為替市場（ブラジルレアル/円、メキシコペソ/円、トルコリラ/円）



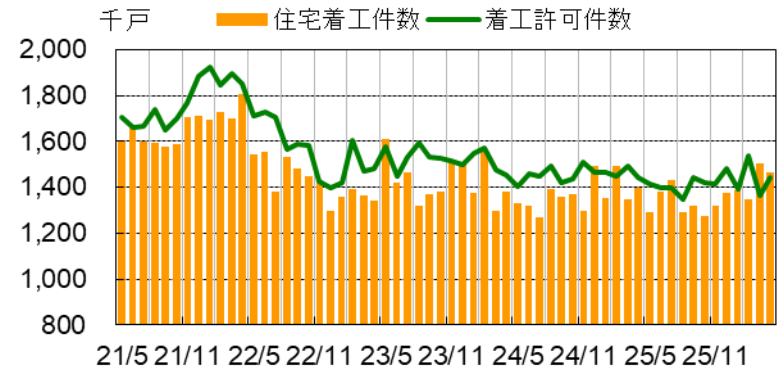
図表6：株式市場（ブラジル株、インド株、中国株）



図表7：商品市場（金・原油）



図表8：4月米住宅着工件数



出所：Bloomberg

4月住宅着工件数：1465千戸（予想1410千戸、3月1507千戸）

建設許可件数：1442千戸（予想1384千戸、3月1363千戸）

©注意事項◎ お問い合わせは、取引店の担当者までご連絡ください。当資料に記載された情報は信頼に足る情報源から得たデータ等に基づいて作成しておりますが、その内容については明示されていないと否にかかわらず、弊社がその正確性、確実性を保証するものではありません。また、ここに記載された内容が事前の連絡なしに変更されることもあります。また、当資料は情報提供を目的としており、金融商品等の売買を勧誘するものではありません。取引時期などの最終決定はお客様ご自身の判断でなされるようお願いいたします。

りそな マーケットフラッシュ デイリー

(出所：Bloomberg 朝8時時点で公表済みの数値を更新)

◆マーケット・データ◆

指標				2026/5/21	前営業日比	上昇率 (前日比)	指標				2026/5/21	前営業日比	上昇率 (前日比)	指標				2026/5/21	前営業日比	上昇率 (前日比)		
日	株式	REIT	日経平均 終値 (円)	61,684.14	+1,879.73	+3.14%	株式	為替	NY 17時時点	対円	FTSE100 (英) (pt)	10,443.47	+11.13	+0.11%	為替	円	ロシアルーブル (円)	2.236	+0.006	+0.27%		
			CME日経平均先物 (円)	62,190	+665	+1.08%					DAX (独) (pt)	24,606.77	-130.47	-0.53%			南アフリカランド (円)	9.662	+0.013	+0.13%		
			東証プライム 出来高 (万株)	250,490	-27,824	-10.00%					CAC40種 (仏) (pt)	8,086.00	-31.42	-0.39%			ユーロドル (※F&J)	1.1619	-0.0005	-0.04%		
			売買高 (百万円)	10,592,850	+1,049,911	+11.00%					SMI (スイス) (pt)	13,446.43	+47.14	+0.35%			豪ドル (※F&J)	0.7150	-0.0001	-0.01%		
			6日騰落レシオ (%)	89.50	+3.36	+3.90%					I-10ストップ50 (欧) (pt)	5,960.32	-15.75	-0.26%			ドルインデックス	99.19	+0.0980	+0.10%		
			25日騰落レシオ (%)	87.02	+4.86	+5.92%					日 東証REIT (pt)	1,816.68	+10.23	+0.57%			長期金利	日	日本 30年国債 (%)	4.020	-0.080	-
			TOPIX (pt)	3,853.81	+62.16	+1.64%					米 FTSE/NAREIT (pt)	29,319.72	+44.98	+0.15%					日本 20年国債 (%)	3.690	-0.049	-
			グロース250指数 (pt)	796.92	+10.67	+1.36%					グ S&PグローバルREIT (pt)	244.95		(5/20値)					日本 10年国債 (%)	2.760	-0.025	-
			JPX400 (pt)	34,875.18	+591.82	+1.73%					欧 S&PEuropeREIT (pt)	154.43		(5/20値)					日本 5年国債 (%)	2.005	-0.030	-
			東証プライム指数 (pt)	1,987.69	+32.15	+1.64%					豪 ASX200 REIT (pt)	1,657.90	+36.90	+2.28%					日本 2年国債 (%)	1.440	-0.010	-
株式	アジア	為替	ハンセン (香港) (pt)	25,386.52	-264.60	-1.03%	為替	NY 17時時点	対円	米	米 米国ハイイールド債 (pt)	2,942.92		(5/20値)	米国 30年国債 (%)	5.092			-0.031	-		
			上海総合 (中国) (pt)	4,077.28	-84.91	-2.04%					欧 欧州ハイイールド債 (pt)	506.15	+0.25	+0.05%	米国 10年国債 (%)	4.570			-0.016	-		
			ハンセンH株 (pt)	8,475.32	-129.81	-1.51%					新 新興国ハイイールド債 (pt)	1,856.24		(5/20値)	米国 5年国債 (%)	4.244			+0.000	-		
			韓国総合 (pt)	7,815.59	+606.64	+8.42%					米ドル (円)	158.98	+0.06	+0.04%	米国 2年国債 (%)	4.083			+0.028	-		
			加権 (台湾) (pt)	41,368.21	+1,347.39	+3.37%					カナダドル (円)	115.40	-0.22	-0.19%	ドイツ 10年国債 (%)	3.098			+0.002	-		
			ムンバイSENSEX (pt)	75,183.36	-135.03	-0.18%					ブラジルリアル (円)	31.77	-0.02	-0.05%	イギリス 10年国債 (%)	4.965	-0.023	-				
			ST(シンガポール) (pt)	5,045.71	+0.80	+0.02%					メキシコペソ (円)	9.19	+0.01	+0.08%	短期金利	日	無担保O/N (%)	0.727	-0.001	-		
			KLCI (マレーシア) (pt)	1,708.36	-9.33	-0.54%					ユーロ (円)	184.72	±0.00	±0.00%			円TIBOR(3M) (%)	1.24136	±0.00000	-		
			SET(タイ) (pt)	1,532.67	+4.24	+0.28%					英ポンド (円)	213.52	+0.02	+0.01%			円OIS(3M) (%)	0.88914	+0.00353	-		
			ジャカルタ総合 (pt)	6,094.94	-223.56	-3.54%					スイスフラン (円)	202.06	+0.09	+0.05%			円OIS(6M) (%)	0.97000	+0.00200	-		
イスタンブール10C (pt)	13,163.88	-848.13	-6.05%	豪ドル (円)	113.66	+0.01	+0.01%	FFレート (%)	3.620	-	(5/20値)											
フィリピン総合 (pt)	5,920.70	+27.30	+0.46%	NZドル (円)	93.39	+0.16	+0.17%	FF先物(第7限月)	96.235	-0.050	-											
VN (ベトナム) (pt)	1,896.89	-16.34	-0.85%	中国元 (円)	23.38	+0.02	+0.10%	ドルOIS(3M) (%)	3.65935	0.01409	-											
オセアニア	ASX200 (豪) (pt)	8,621.75	+125.17	+1.47%	香港ドル (円)	20.29	+0.01	+0.03%	ユーロOIS(3M) (%)	2.12920	+0.01320	-										
南米	NZSX50種 (NZ) (pt)	12,878.07	+117.04	+0.92%	韓国100ウォン (円)	10.54	-0.08	-0.73%	商品	CRB先物指数 (pt)	392.37	-4.58	-1.15%									
ボヘスバ (ブラジル) (pt)	177,649.86	+294.13	+0.17%	インドネシア100ルピア (円)	0.90	-0.00	-0.03%	COMEX金先物 (ドル)		4,542.50	+7.20	+0.16%										
米	NYダウ (ドル)	50,285.66	+276.31	+0.55%	インドルピー (円)	1.653	+0.012	+0.70%		COMEX銅先物 (ドル)	629.40	-3.65	-0.58%									
	NASDAQ (pt)	26,293.10	+22.74	+0.09%	トルコリラ (円)	3.47	-0.01	-0.25%		WTI原油先物 (ドル)	96.35	-1.91	-1.94%									
	S&P500種 (pt)	7,445.72	+12.75	+0.17%	シンガポールドル (円)	124.40	+0.05	+0.04%		その他	バルチックドライ海運 (pt)	3,005.00		(5/20値)								
	ラッセル2000指数	2,843.45	+26.09	+0.93%	タイバーツ (円)	4.87	-0.00	-0.09%	VIX指数 (pt)		16.76	-0.68	-3.90%									

◎注意事項◎ お問い合わせは、取引店の担当者までご連絡ください。当資料に記載された情報は信頼に足る情報源から得たデータ等に基づいて作成しておりますが、その内容については明示されていると否とにかかわらず、弊社がその正確性、確実性を保証するものではありません。また、ここに記載された内容が事前の連絡なしに変更されることもあります。また、当資料は情報提供を目的としており、金融商品等の売買を勧誘するものではありません。取引時期などの最終決定はお客様ご自身の判断でなされるようお願いいたします。