

◆前営業日の相場動向◆

金利高騰で株価は下落、ドル円は159円台に

	5/19	前日比		5/19	前日比		5/19	前日比
日本国債(10年)	2.800%	0.060%	日経平均(円)	60,550.59	-265.36	ドル円	159.07	0.25
独国債(10年)	3.193%	0.045%	独DAX(pt)	24,400.65	92.73	NY原油	107.77	-0.89
米国債(10年)	4.666%	0.079%	NYダウ(ドル)	49,363.88	-322.24	NY金	4,511.20	-46.80

【ポイント】

- **日本株は下落**:前日の米半導体株安を受けて、半導体関連株や電線株が売られた。朝方には一時600円超上昇する場面もみられたが、国内長期金利の上昇懸念が重荷となり、日経平均は続落した。
- **米国株は下落**:原油高を背景にインフレ懸念や米金利上昇への警戒が強まり、売りが優勢となった。エヌビディアの決算発表を控えた様子見姿勢も重荷となり、主要三指数は揃って下落した。
- **米金利は上昇**:米イラン協議の膠着を背景に原油高が続き、インフレ懸念やFRBの利上げ観測が強まった。財政悪化懸念もあり、米10年金利は一時4.68%と2025年1月以来、30年金利は一時5.19%と2007年7月以来の高水準まで上昇した。
- **ドル円は上昇**:原油高や米金利上昇を受けて、ドル買い・円売りが優勢となり、159円台まで上昇した。一方、為替介入への警戒感も意識され、相場は乱高下した。

【主な材料】

- トランプ大統領が数日以内にイラン攻撃を再開する可能性を示唆
- 米・4月中古住宅販売成約指数(前年比):3.3%(予想:2.1%、前回:1.8%)

◆本日の見通し◆

日経平均は60,000円台の底堅さを確認、米金利はテクニカル的な売り過熱の一服を予想

日本株 ↗ 60,300-61,000

米金利 ↘ 4.62-4.70

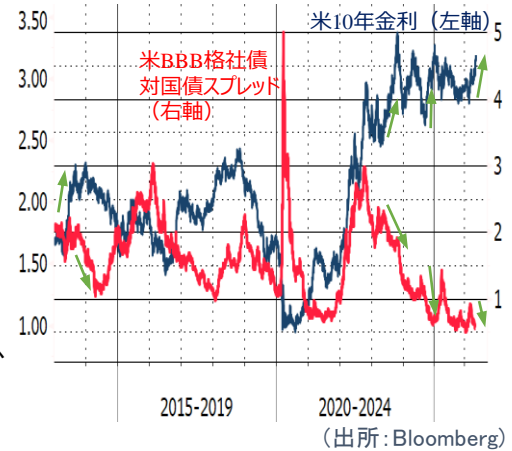
ドル円 ↘ 158.30-159.30

- **日本株**は上昇を予想。日経平均60,000円の節目の押し目買い意欲強い中、底堅い動きを想定。
- **米金利**は低下を予想。テクニカル的な売り過熱感がある中、節目の4.7%に差しかかり、押し目買いの動きから金利低下を見込む。
- **ドル円**は下落を予想。159円台は口先介入が警戒され上値重い。米金利の上昇一服もドル円には重石となろう。

◆本日の注目ポイント◆

クレジット市場が示す“通常型”金利上昇

- グローバルな金利上昇が続き、昨日の米10年金利は4.7%に迫った。市場ではインフレ懸念など「悪い金利上昇」に注目が集まるが、クレジット市場を見ると違う姿も見えてくる。
- 下図の通り、米BBB格社債の対国債スプレッドは、通常、金利上昇局面で縮小し、金利低下局面で拡大する傾向がある。景気が強い局面では企業収益への安心感から信用リスクが低下し、クレジット市場が安定するためだ。逆に景気悪化局面では信用不安が強まり、スプレッドは拡大しやすい。
- 例外は2022年のインフレ局面で、急激なインフレが市場ストレスとなり「金利上昇+クレジット拡大」が同時進行した。一方、今回はスプレッド縮小余地こそ限定的だが、全体としては通常型の「金利上昇+クレジット安定」の色彩が強い。起債市場も底堅く、必ずしも悲観一色の金利上昇とは言い切れない。一段の金利上昇が続く中でも、発行市場の安定が維持されるかが焦点。



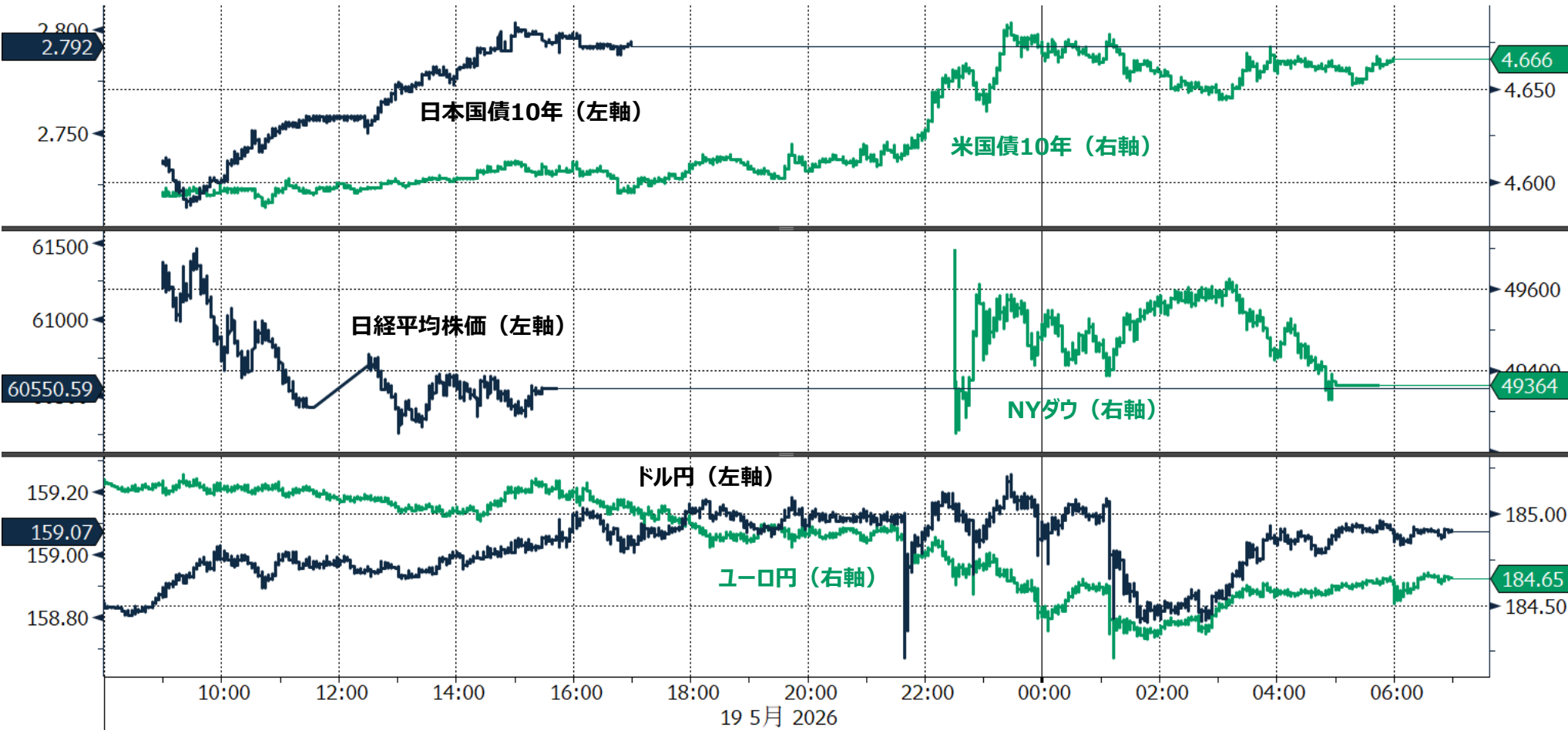
◆当面の注目イベント◆

	イベント	注目点
5/20	FOMC議事録(4/28-29分)	反対票が4票。バイアスを中立にするとのタカの見地からの地区連銀総裁3票と利下げを主張するミン理事が1票。依然主流派の次回の金融政策のバイアスは利下げであり、利上げには距離があるとみるが、地ならし的な動きには留意。
5/29	4月鉱工業生産	2月末に米国・イスラエルとイランの戦争が開始され、徐々に実体経済への波及が意識される局面。一部部品の供給が滞る中、生産への影響が明確に出てくれば、景気減速懸念につながりやすい。

りそな マーケットフラッシュ デイリー

◆前営業日のマーケット動向◆

- TOPIX33業種中 27業種が上昇（値上がり率上位）サービス業>保険業>銀行業
- S&P11業種中 6業種が下落（値下がり率上位）素材>コミュニケーション・サービス>一般消費財・サービス
- 主要通貨強い順 USD>CAD>JPY>GBP>EUR>CHF>AUD



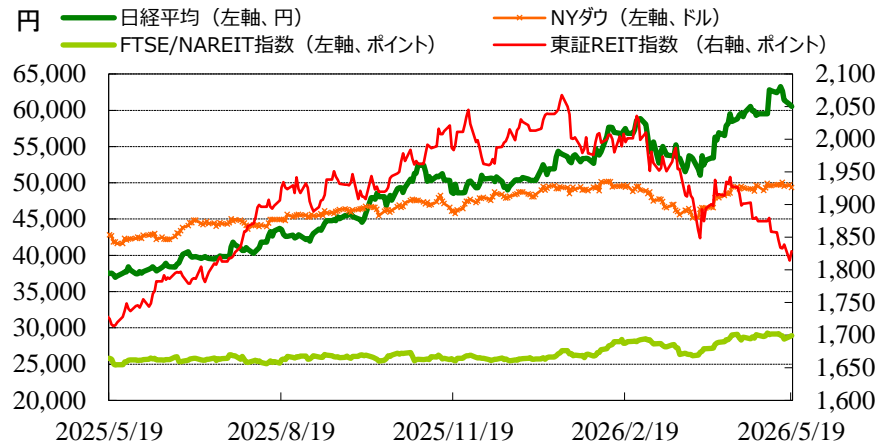
(出所: Bloomberg)

◎注意事項◎ お問い合わせは、取引店の担当者までご連絡ください。当資料に記載された情報は信頼に足る情報源から得たデータ等に基づいて作成しておりますが、その内容については明示されていると否にかかわらず、弊社がその正確性、確実性を保証するものではありません。また、ここに記載された内容が事前の連絡なしに変更されることもあります。また、当資料は情報提供を目的としており、金融商品等の売買を勧誘するものではありません。取引時期などの最終決定はお客さまご自身の判断でなされるようお願いいたします。

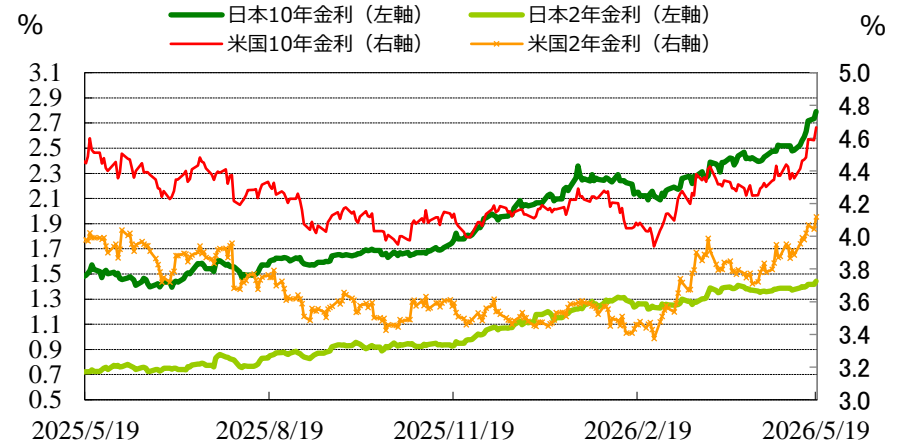
◆マーケット・チャート◆

(出所：Bloomberg)

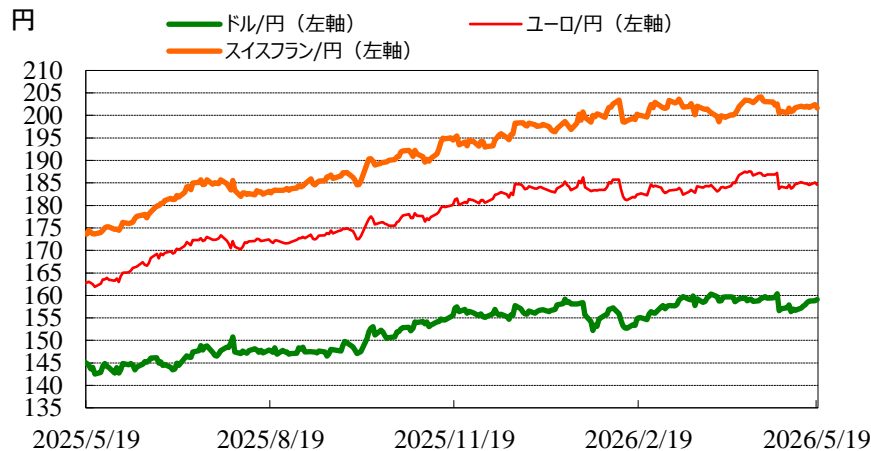
図表1：株式市場（日経平均、NYダウ、東証REIT指数、FTSE/NAREIT指数）



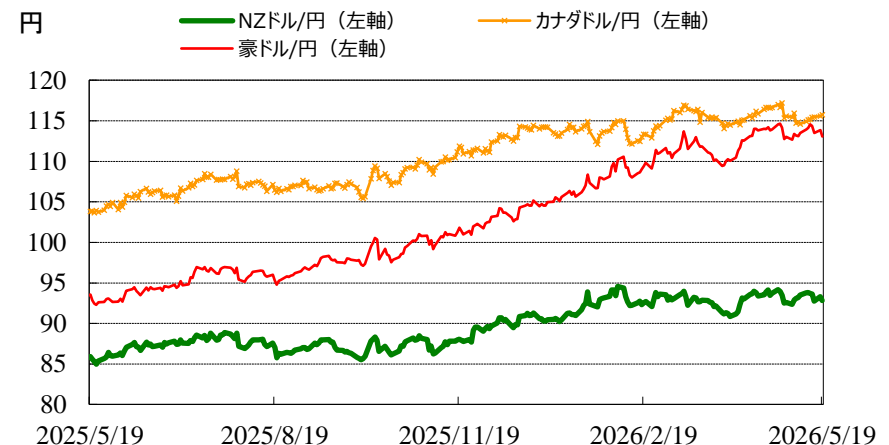
図表2：債券市場（日米2年金利、10年金利）



図表3：為替市場（ドル/円、ユーロ/円、スイスフラン/円）



図表4：為替市場（豪ドル/円、NZドル/円、カナダドル/円）

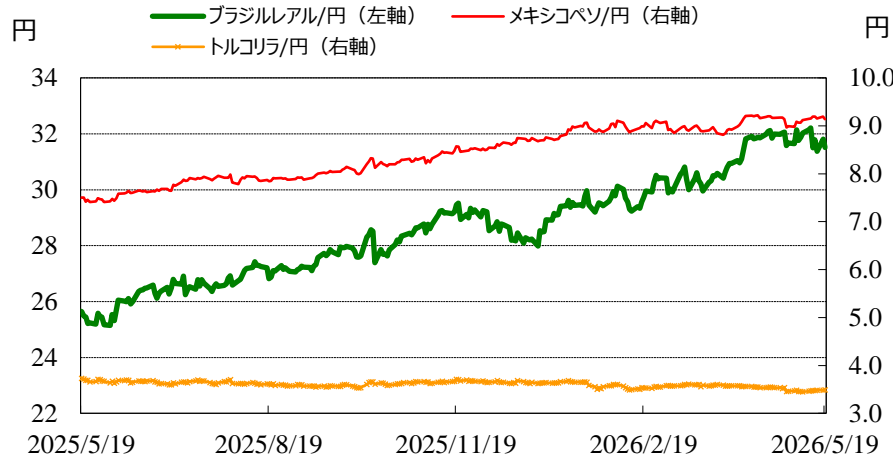


◎注意事項◎ お問い合わせは、取引店の担当者までご連絡ください。当資料に記載された情報は信頼に足る情報源から得たデータ等に基づいて作成しておりますが、その内容については明示されてい
ると否とにかかわらず、弊社がその正確性、確実性を保証するものではありません。また、ここに記載された内容が事前の連絡なしに変更されることもあります。また、当資料は情報提供を目的として
おり、金融商品等の売買を勧誘するものではありません。取引時期などの最終決定はお客様ご自身の判断でなされるようお願いいたします。

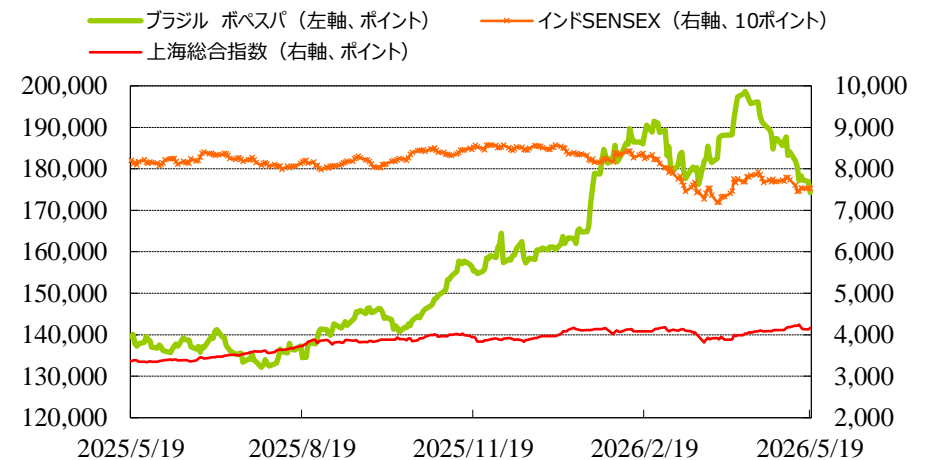
(出所：Bloomberg)

◆マーケット・チャート◆

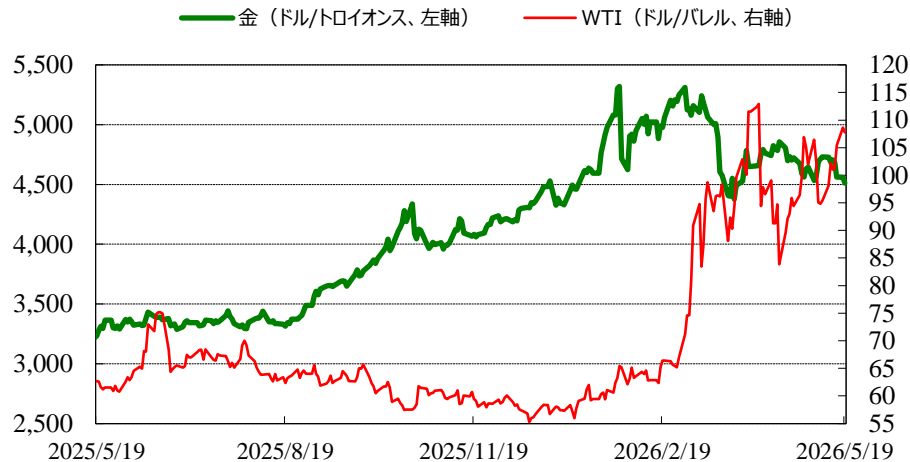
図表5：為替市場（ブラジルレアル/円、メキシコペソ/円、トルコリラ/円）



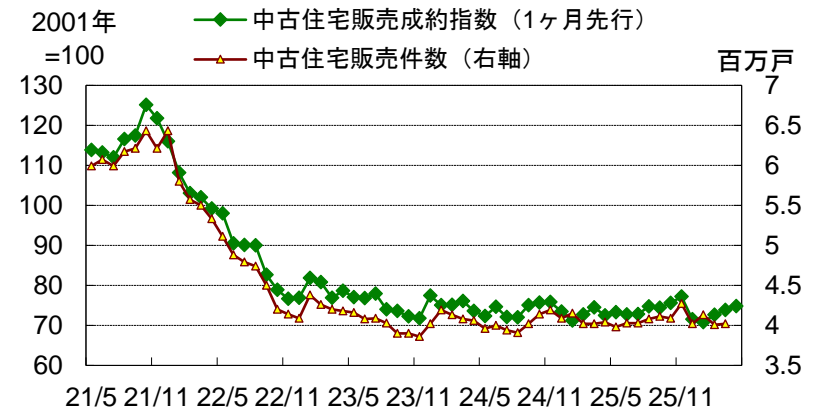
図表6：株式市場（ブラジル株、インド株、中国株）



図表7：商品市場（金・原油）



図表8：米・中古住宅販売成約指数



出所：Bloomberg

米・4月中古住宅販売成約指数(前年比):3.3%(予想:2.1%、前回:1.8%)

りそな マーケットフラッシュ デイリー

(出所：Bloomberg 朝8時時点で公表済みの数値を更新)

◆マーケット・データ◆

		指標						指標						指標					
		2026/5/19	前営業日比	上昇率 (前日比)			2026/5/19	前営業日比	上昇率 (前日比)			2026/5/19	前営業日比	上昇率 (前日比)			2026/5/19	前営業日比	上昇率 (前日比)
株式	日	日経平均 終値 (円)	60,550.59	-265.36	-0.44%	株式	欧	FTSE100 (英) (pt)	10,330.55	+6.80	+0.07%	為替	為替	対円	ロシアルーブル (円)	2.234	+0.045	+2.06%	
		CME日経平均先物 (円)	60,670	-875	-1.42%			DAX (独) (pt)	24,400.65	+92.73	+0.38%			南アフリカランド (円)	9.524	-0.063	-0.65%		
		東証プライム 出来高 (万株)	271,912	+4,392	+1.64%			CAC40種 (仏) (pt)	7,981.76	-5.73	-0.07%			ユーロドル	1.1605	-0.0051	-0.44%		
		売買高 (百万円)	10,386,430	+2,269,773	+27.96%			SMI (スイス) (pt)	13,364.80	+124.10	+0.94%			豪ドル	0.7107	-0.0061	-0.85%		
		6日騰落レシオ (%)	103.49	+9.99	+10.69%			I-10ストップ50 (欧) (pt)	5,851.16	+2.16	+0.04%			ドルインデックス	99.30	+0.1090	+0.11%		
		25日騰落レシオ (%)	82.35	-2.33	-2.75%		日	東証REIT (pt)	1,828.56	+14.36	+0.79%		長期金利	日	日本 30年国債 (%)	4.155	+0.055	-	
		TOPIX (pt)	3,850.67	+24.16	+0.63%		米	FTSE/NAREIT (pt)	28,915.43	+108.23	+0.38%				日本 20年国債 (%)	3.779	+0.064	-	
		グロース250指数 (pt)	823.01	+24.80	+3.11%		グ	S&PグローバルREIT (pt)	242.13		(5/18値)				日本 10年国債 (%)	2.800	+0.060	-	
		JPX400 (pt)	34,854.03	+134.97	+0.39%		欧	S&PEuropeREIT (pt)	151.45		(5/18値)				日本 5年国債 (%)	2.025	+0.035	-	
		東証プライム指数 (pt)	1,986.00	+12.75	+0.65%		豪	ASX200 REIT (pt)	1,647.70	+29.70	+1.84%				日本 2年国債 (%)	1.440	+0.020	-	
	アジア	ハンセン (香港) (pt)	25,797.85	+122.67	+0.48%	為替	HY	米	米国ハイイールド債 (pt)	2,938.68		(5/18値)	長期金利	米	米国 30年国債 (%)	5.181	+0.058	-	
		上海総合 (中国) (pt)	4,169.54	+38.01	+0.92%			欧	欧州ハイイールド債 (pt)	505.70	-0.06	-0.01%			米国 10年国債 (%)	4.666	+0.079	-	
		ハンセンH株 (pt)	8,639.96	+41.99	+0.49%			新	新興国ハイイールド債 (pt)	1,856.20		(5/18値)			米国 5年国債 (%)	4.326	+0.091	-	
		韓国総合 (pt)	7,271.66	-244.38	-3.25%			米ドル	159.07	+0.25	+0.16%	米国 2年国債 (%)			4.118	+0.074	-		
		加権 (台湾) (pt)	40,175.56	-716.26	-1.75%			カナダドル	115.74	+0.13	+0.11%	ドイツ 10年国債 (%)			3.193	+0.045	-		
		ムンバイSENSEX (pt)	75,200.85	-114.19	-0.15%		ブラジルリアル	31.51	-0.30	-0.95%	イギリス 10年国債 (%)	5.129	+0.031	-					
		ST(シンガポール) (pt)	5,072.34	+75.59	+1.51%		メキシコペソ	9.14	-0.06	-0.62%	短期金利	日	無担保O/N (%)	0.728	±0.000	-			
		KLCI (マレーシア) (pt)	1,727.27	-0.44	-0.03%		ユーロ	184.62	-0.49	-0.26%			円TIBOR(3M) (%)	1.24136	+0.00336	-			
		SET(タイ) (pt)	1,516.69	-1.05	-0.07%		英ポンド	213.09	-0.27	-0.12%			円OIS(3M) (%)	0.87516	+0.00238	-			
		ジャカルタ総合 (pt)	6,370.68	-228.56	-3.46%		スイスフラン	201.63	-0.80	-0.40%			円OIS(6M) (%)	0.95911	+0.00536	-			
イスタンブール100 (pt)	14,029.54		(5/18値)	豪ドル	113.07	-0.79	-0.69%	長期金利	米	FFレート (%)			3.630	-	(5/18値)				
フィリピン総合 (pt)	5,896.80	-44.72	-0.75%	NZドル	92.83	-0.47	-0.51%			FF先物(第7限月)	96.240	-0.035	-						
VN (ベトナム) (pt)	1,912.93	-15.01	-0.78%	中国元	23.34	-0.05	-0.21%			ドルOIS(3M) (%)	3.64460	-0.00280	-						
オセアニア	ASX200 (豪) (pt)	8,604.70	+99.39	+1.17%	香港ドル	20.31	+0.02			+0.12%	ユーロOIS(3M) (%)	2.12885	+0.00385	-					
NZX50種 (NZ) (pt)	12,974.32	+211.40	+1.66%	韓国100ウォン	10.55	-0.09	-0.81%			商品	CRB先物指数 (pt)	406.18	+0.41	+0.10%					
南米	ボベスバ (ブラジル) (pt)	174,278.86	-2,696.96	-1.52%	インドネシア100ルピア	0.90	-0.00	-0.09%	COMEX金先物 (ドル)		4,511.20	-46.80	-1.03%						
米	NYダウ (ドル)	49,363.88	-322.24	-0.65%	インドルピー	1.646	-0.003	-0.16%	COMEX銅先物 (ドル)		620.65	-10.90	-1.73%						
	NASDAQ (pt)	25,870.71	-220.020	-0.84%	トルコリラ	3.49	+0.00	+0.06%	WTI原油先物 (ドル)		107.77	-0.89	-0.82%						
	S&P500種 (pt)	7,353.61	-49.44	-0.67%	シンガポールドル	124.05	-0.18	-0.14%	その他		バルチックドライ海運 (pt)	3,092.00		(5/18値)					
	ラッセル2000指数	2,747.07	-28.03	-1.01%	タイバーツ	4.86	-0.02	-0.33%		VIX指数 (pt)	18.06	+0.24	+1.35%						

◎注意事項◎ お問い合わせは、取引店の担当者までご連絡ください。当資料に記載された情報は信頼に足る情報源から得たデータ等に基づいて作成しておりますが、その内容については明示されていると否とにかかわらず、弊社がその正確性、確実性を保証するものではありません。また、ここに記載された内容が事前の連絡なしに変更されることもあります。また、当資料は情報提供を目的としており、金融商品等の売買を勧誘するものではありません。取引時期などの最終決定はお客様ご自身の判断でなされるようお願いいたします。