

## ◆前営業日の相場動向◆

原油高・米CPI上振れで金利上昇・ドル高

	5/12	前日比		5/12	前日比		5/12	前日比
日本国債(10年)	2.540%	0.020%	日経平均(円)	62,742.57	324.69	ドル円	157.63	0.44
独国債(10年)	3.101%	0.061%	独DAX(pt)	23,954.93	-395.35	NY原油	102.18	4.11
米国債(10年)	4.463%	0.050%	NYダウ(ドル)	49,760.56	56.09	NY金	4,686.70	-42.00

### 【ポイント】

- **日本株は上昇**: 前日の米半導体株高を受け、AI・半導体関連株が買われた。日経平均は一時6万3000円を上回ったものの、相場過熱感への警戒から利益確定売りも出やすく、上値は限られた。
- **米国株はまちまち**: 原油高や米CPI上振れを受け、インフレ懸念が意識された。ハイテク株には利益確定売りが広がった一方、ディフェンシブ株には買いが入った。ダウは上昇したものの、S&Pとナスダックは下落した。
- **米金利は上昇**: 米CPIは高い伸びとなり、インフレ懸念が強まった。原油高の継続や10年債入札が低調との受け止めも重荷となり、長期金利は上昇した。
- **ドル円は上昇**: 米イラン交渉の難航を背景に原油価格が上昇し、日本の貿易収支悪化懸念から円売り・ドル買いが優勢となった。また、米CPI上振れを受け、FRBが政策金利を当面据え置くとの見方が強まったことも重なり、ドル円を押し上げた。

### 【主な材料】

- イラン議会関係者、「再攻撃を受ければ兵器級のウラン濃縮を検討」と警告。
- 米4月CPI (前年比) : +3.8%(予想:+3.7%、前回:+3.3%)

## ◆本日の見通し◆

インフレ警戒感から米金利、ドル円は上昇圧力あるも、介入警戒からドル円の上値は重いと予想

日本株 ↘ 62,000-63,000

米金利 ↗ 4.43-4.53

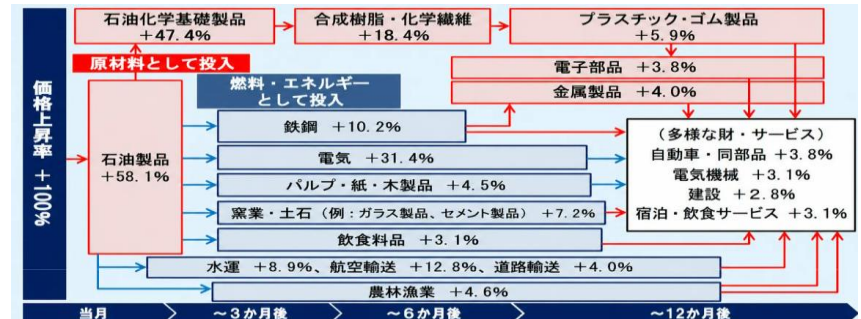
ドル円 ↗ 157.10-158.10

- **日本株**は下落を予想。米成長株の下げを受けて下落が見込まれる。中東情勢が膠着する中、米中会談も控え、上値の重い展開を見込む。
- **米金利**は上昇を予想。中東情勢の膠着によりインフレ警戒が高まる中、米30年入札も控え、金利上昇圧力は高まりやすい展開を見込む。
- **ドル円**は上昇を予想。米CPI上振れからドル高圧力がかかりやすいが、直近の介入ラインとされる158円付近では上値が重くなると予想。

## ◆本日の注目ポイント◆

原油高は一時的要因か、基調インフレか？

- 昨日公表された3月決定会合の日銀「主な意見」では、「基調的な物価上昇率が2%に達する時期が前倒しとなる可能性がある」「原油高はエネルギー価格にとどまらず幅広い価格を押し上げる上振れリスクが大きい」等、直近の原油高を受けてインフレ上振れを警戒する声が相次いだ。
- 背景にあるのは、4月展望レポートで示された原油価格上昇の波及試算である(下表)。試算では原油価格が100%上昇した場合、価格転嫁は時間をかけて幅広い品目へ浸透し、物価を押し上げる姿が示されている。こうした「じわじわ型」のコスト上昇は、一時的ショックにとどまらず、基調インフレ波及する可能性がある。
- 昨日の「主な意見」でも、金融政策運営については段階的な利上げを通じて金融緩和度合いを調整していく必要性が示された。追加利上げ観測は強まりやすく、今後も日銀は段階的な正常化路線を維持する公算が大きい。(出所: 日本銀行)



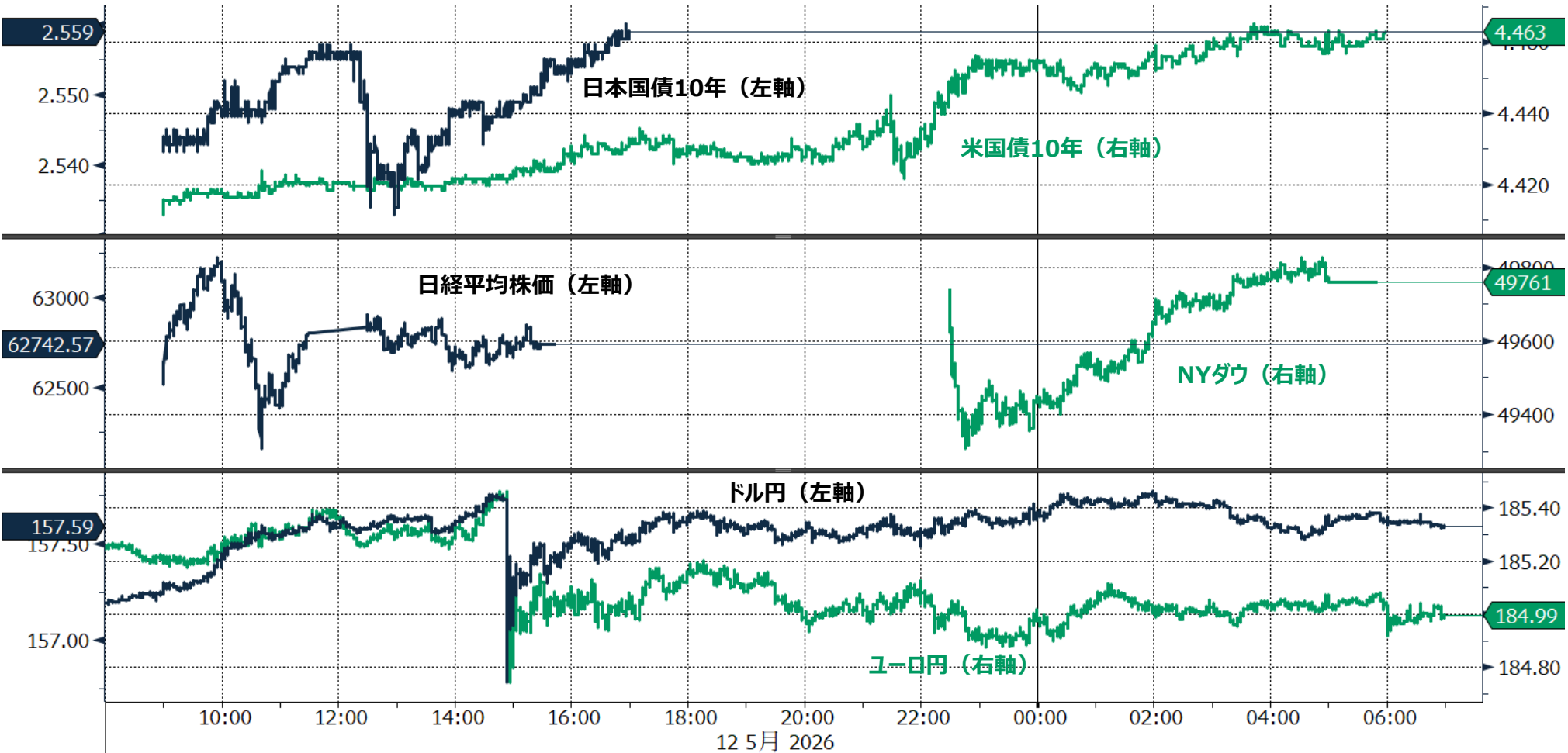
## ◆当面の注目イベント◆

	イベント	注目点
5/16	氷見野日銀副総裁講演	3月日銀決定会合の主な意見ではインフレへの警戒が相次ぎ6月利上げに向けた布石となった。氷見野副総裁は日銀内で中立的立場であり、6月に向けた地ならしが進められるかがカギとなる。
5/20	FOMC議事録(4/28-29分)	反対票が4票。バイアスを中立にするとのタカの見地からの地区連銀総裁3票と利下げを主張するミラン理事が1票。依然主流派の次回の金融政策のバイアスは利下げであり、利上げには距離があるとみることが、地ならし的な動きには留意。

# りそな マーケットフラッシュ デイリー

## ◆前営業日のマーケット動向◆

- TOPIX33業種中 20業種が上昇（値上がり率上位） その他金融業> 非鉄金属> 石油・石炭製品
- S&P11業種中 7業種が上昇（値上がり率上位） ヘルスケア> 生活必需品> 金融
- 主要通貨強い順 USD> AUD> CAD> JPY> CHF> EUR> GBP



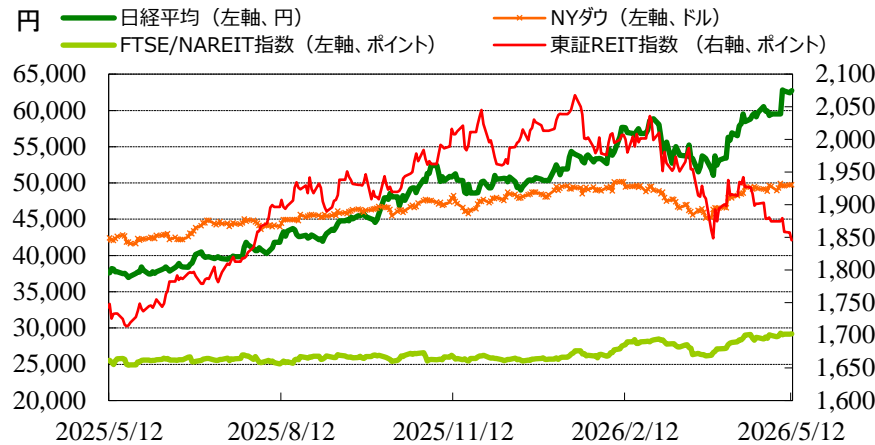
(出所: Bloomberg)

◎注意事項◎ お問い合わせは、取引店の担当者までご連絡ください。当資料に記載された情報は信頼に足る情報源から得たデータ等に基づいて作成しておりますが、その内容については明示されていないと否にかかわらず、弊社がその正確性、確実性を保証するものではありません。また、ここに記載された内容が事前の連絡なしに変更されることもあります。また、当資料は情報提供を目的としており、金融商品等の売買を勧誘するものではありません。取引時期などの最終決定はお客さまご自身の判断でなされるようお願いいたします。

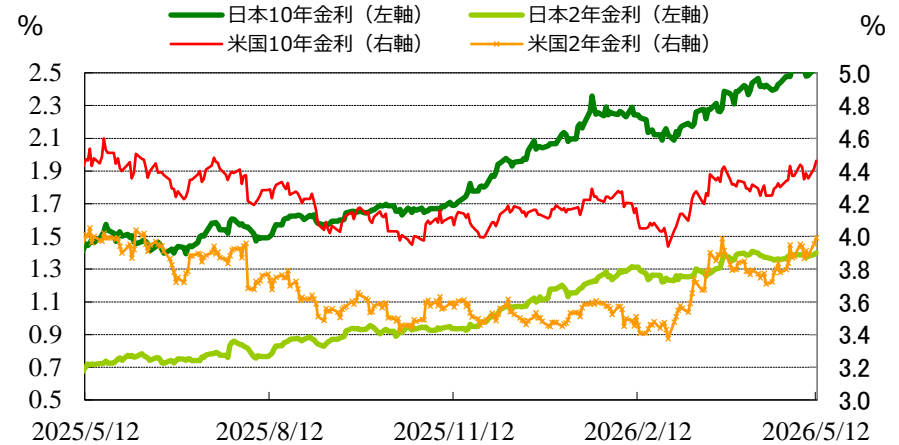
(出所：Bloomberg)

## ◆マーケット・チャート◆

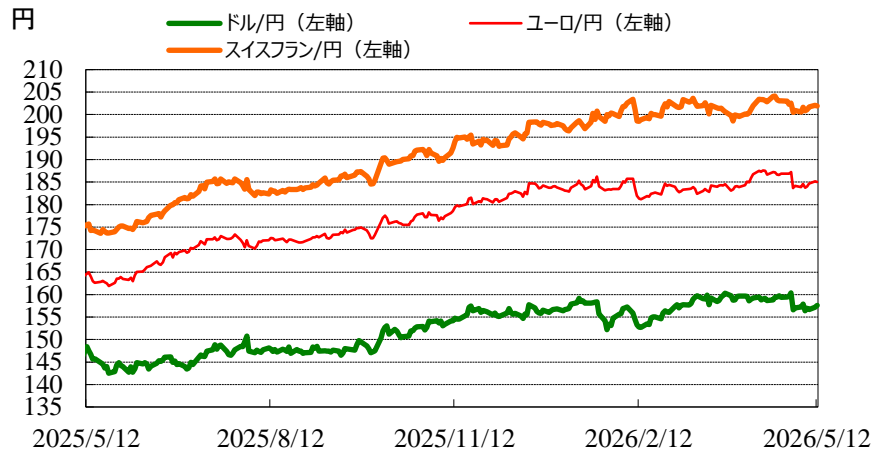
図表1：株式市場（日経平均、NYダウ、東証REIT指数、FTSE/NAREIT指数）



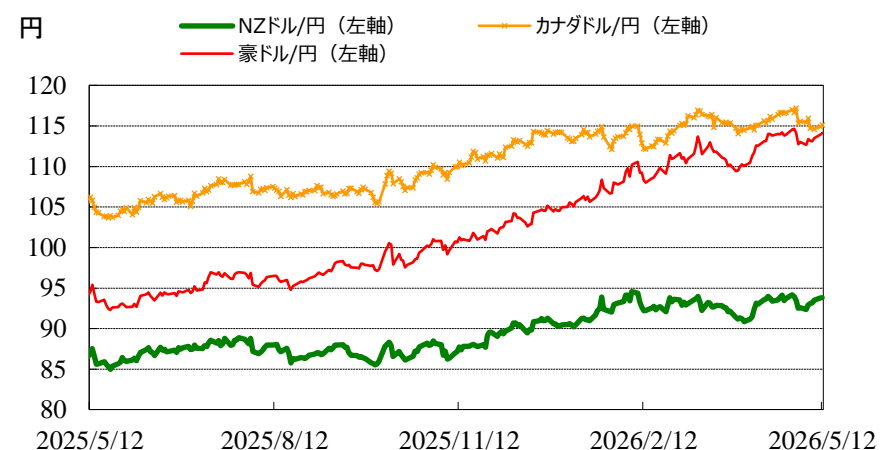
図表2：債券市場（日米2年金利、10年金利）



図表3：為替市場（ドル/円、ユーロ/円、スイスフラン/円）



図表4：為替市場（豪ドル/円、NZドル/円、カナダドル/円）



©注意事項◎ お問い合わせは、取引店の担当者までご連絡ください。当資料に記載された情報は信頼に足る情報源から得たデータ等に基づいて作成しておりますが、その内容については明示されてい  
ると否にかかわらず、弊社がその正確性、確実性を保証するものではありません。また、ここに記載された内容が事前の連絡なしに変更されることもあります。また、当資料は情報提供を目的として  
おり、金融商品等の売買を勧誘するものではありません。取引時期などの最終決定はお客様ご自身の判断でなされるようお願いいたします。

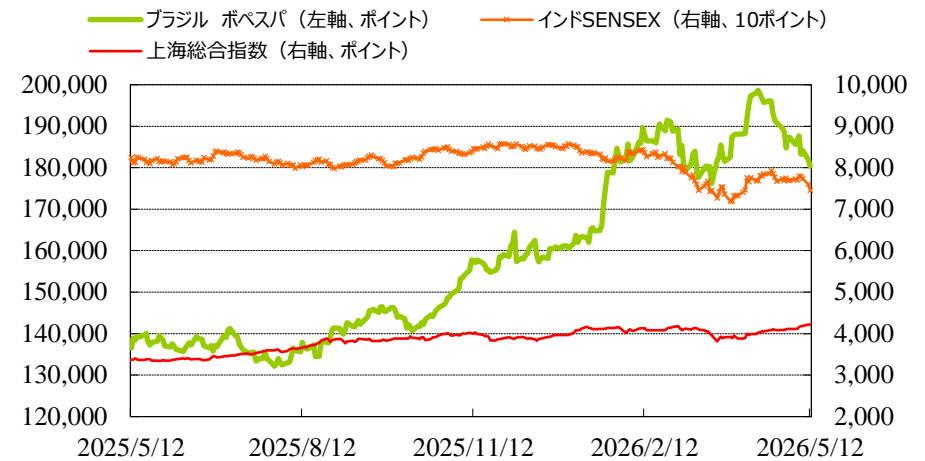
(出所：Bloomberg)

## ◆マーケット・チャート◆

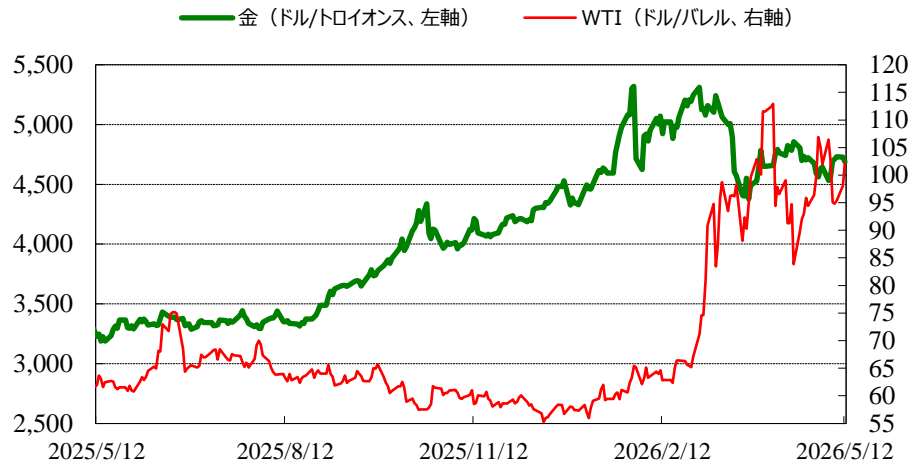
図表5：為替市場（ブラジルレアル/円、メキシコペソ/円、トルコリラ/円）



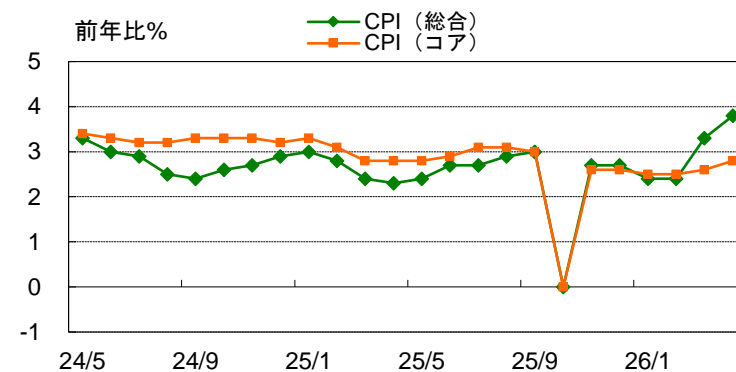
図表6：株式市場（ブラジル株、インド株、中国株）



図表7：商品市場（金・原油）



図表8：米・消費者物価指数



出所：Bloomberg

米4月CPI(前年比):+3.8%(予想:+3.7%、前回:+3.3%)

◎注意事項◎ お問い合わせは、取引店の担当者までご連絡ください。当資料に記載された情報は信頼に足る情報源から得たデータ等に基づいて作成しておりますが、その内容については明示されてい  
ると否とにかかわらず、弊社がその正確性、確実性を保証するものではありません。また、ここに記載された内容が事前の連絡なしに変更されることもあります。また、当資料は情報提供を目的として  
おり、金融商品等の売買を勧誘するものではありません。取引時期などの最終決定はお客さまご自身の判断でなされるようお願いいたします。

# りそな マーケットフラッシュ デイリー

(出所：Bloomberg 朝8時時点で公表済みの数値を更新)

## ◆マーケット・データ◆

指標				2026/5/12	前営業日比	上昇率 (前日比)	指標				2026/5/12	前営業日比	上昇率 (前日比)	指標				2026/5/12	前営業日比	上昇率 (前日比)			
日	株式	日	日経平均 終値 (円)	62,742.57	+324.69	+0.52%	株式	株	欧	FTSE100 (英) (pt)	10,265.32	-4.11	-0.04%	為替	対	円	ロシアルーブル (円)	2.134	+0.007	+0.32%			
			CME日経平均先物 (円)	62,500	-435	-0.69%				DAX (独) (pt)	23,954.93	-395.35	-1.62%				南アフリカランド (円)	9.541	-0.023	-0.24%			
			東証プライム 出来高 (万株)	281,228	-9,245	-3.18%				CAC40種 (仏) (pt)	7,979.92	-76.46	-0.95%				対	ユーロドル (対円)	1.1739	-0.0044	-0.37%		
			売買高 (百万円)	10,439,250	+3,820	+0.04%				SMI (スイス) (pt)	13,119.53	+18.20	+0.14%				\$	豪ドル (対円)	0.7240	-0.0009	-0.12%		
			6日騰落レシオ (%)	94.84	-28.81	-23.30%				ユーロストック50 (欧) (pt)	5,808.45	-87.00	-1.48%					ドルインデックス	98.29	+0.3370	+0.34%		
			25日騰落レシオ (%)	91.24	-8.41	-8.44%				日	東証REIT (pt)	1,845.48	-11.87				-0.64%	長期	日	日本 30年国債 (%)	3.810	+0.050	-
			TOPIX (pt)	3,872.90	+31.97	+0.83%				米	FTSE/NAREIT (pt)	29,206.12	+34.08				+0.12%			日本 20年国債 (%)	3.445	+0.041	-
			グロース250指数 (pt)	818.64	-24.02	-2.85%				グ	S&PグローバルREIT (pt)	243.69					(5/11値)			日本 10年国債 (%)	2.540	+0.020	-
			JPX400 (pt)	35,385.55	+341.66	+0.97%				欧	S&PEuropeREIT (pt)	156.02					(5/11値)			日本 5年国債 (%)	1.915	+0.022	-
			東証プライム指数 (pt)	1,997.22	+16.64	+0.84%				豪	ASX200 REIT (pt)	1,634.20	-10.10				-0.61%			日本 2年国債 (%)	1.390	+0.005	-
株	アジア	ア	ハンセン (香港) (pt)	26,347.91	-58.93	-0.22%	為替	米	米	米国ハイイールド債 (pt)	2,946.51	-6.78	-0.23%	金利	米	米国 30年国債 (%)	5.024			+0.039	-		
			上海総合 (中国) (pt)	4,214.49	-10.53	-0.25%			欧	欧州ハイイールド債 (pt)	506.13	-0.67	-0.13%			米国 10年国債 (%)	4.463			+0.050	-		
			ハンセンH株 (pt)	8,882.37	-1.83	-0.02%			新	新興国ハイイールド債 (pt)	1,871.04	-5.52	-0.29%			米国 5年国債 (%)	4.126			+0.053	-		
			韓国総合 (pt)	7,643.15	-179.09	-2.29%				米ドル (円)	157.63	+0.44	+0.28%			米国 2年国債 (%)	3.991			+0.038	-		
			加権 (台湾) (pt)	41,898.32	+108.26	+0.26%				カナダドル (円)	115.10	+0.17	+0.15%			欧	ドイツ 10年国債 (%)			3.101	+0.061	-	
			ムンバイSENSEX (pt)	74,559.24	-1,456.04	-1.92%				ブラジルリアル (円)	32.21	+0.07	+0.20%			イギリス 10年国債 (%)	5.101	+0.103	-				
			ST(シンガポール) (pt)	4,946.00	+3.23	+0.07%				メキシコペソ (円)	9.15	+0.00	+0.05%			短期	日	無担保O/N (%)	0.727	+0.001	-		
			KLCI (マレーシア) (pt)	1,750.56	+5.25	+0.30%				ユーロ (円)	185.02	-0.18	-0.10%					円TIBOR(3M) (%)	1.23800	+0.00000	-		
			SET(タイ) (pt)	1,483.56	-5.73	-0.38%				英ポンド (円)	213.41	-0.54	-0.25%					円OIS(3M) (%)	0.85500	+0.00448	-		
			ジャカルタ総合 (pt)	6,858.90	-46.72	-0.68%				スイスフラン (円)	201.89	-0.16	-0.08%					円OIS(6M) (%)	0.93500	+0.00200	-		
イスタンブール10C (pt)	14,779.93	-353.61	-2.34%		豪ドル (円)	114.13	+0.18	+0.16%	FFレート (%)	3.630	-	(5/11値)											
フィリピン総合 (pt)	5,971.98	-14.87	-0.25%		NZドル (円)	93.81	+0.05	+0.05%	FF先物(第7限月)	96.320	-0.025	-											
VN (ベトナム) (pt)	1,901.10	+5.60	+0.30%		中国元 (円)	23.19	+0.05	+0.24%	ドルOIS(3M) (%)	3.64460	0.00081	-											
米	米	米	ASX200 (豪) (pt)	8,670.68	-31.08	-0.36%		香港ドル (円)	20.13	+0.05	+0.25%	欧	ユーロOIS(3M) (%)	2.10400	+0.00580			-					
			NZX50種 (NZ) (pt)	13,080.33	-130.15	-0.99%		韓国100ウォン (円)	10.55	-0.13	-1.22%	商品	CRB先物指数 (pt)	404.85	+5.56			+1.39%					
			ボベスバ (ブラジル) (pt)	180,342.33	-1,566.54	-0.86%		インドネシア100ルピア (円)	0.90	-0.00	-0.44%		COMEX金先物 (ドル)	4,686.70	-42.00			-0.89%					
			NYダウ (ドル)	49,760.56	+56.09	+0.11%		インドルピー (円)	1.648	+0.000	+0.03%		COMEX銅先物 (ドル)	653.10	+7.05	+1.09%							
			NASDAQ (pt)	26,088.20	-185.930	-0.71%		トルコリラ (円)	3.47	+0.01	+0.18%		WTI原油先物 (ドル)	102.18	+4.11	+4.19%							
			S&P500種 (pt)	7,400.96	-11.88	-0.16%		シンガポールドル (円)	123.94	+0.01	+0.01%		その他	ハルチックドライ海運 (pt)	3,001.00		(5/11値)						
			ラッセル2000指数	2,842.83	-27.81	-0.97%		タイバーツ (円)	4.86	-0.01	-0.12%			VIX指数 (pt)	17.99	-0.39	-2.12%						

◎注意事項◎ お問い合わせは、取引店の担当者までご連絡ください。当資料に記載された情報は信頼に足る情報源から得たデータ等に基づいて作成しておりますが、その内容については明示されてい  
ると否とにかかわらず、弊社がその正確性、確実性を保証するものではありません。また、ここに記載された内容が事前の連絡なしに変更されることもあります。また、当資料は情報提供を目的として  
おり、金融商品等の売買を勧誘するものではありません。取引時期などの最終決定はお客様ご自身の判断でなされるようお願いいたします。