

りそな マーケットフラッシュ デイリー

◎注意事項をよくお読みください
2026/05/08
りそなホールディングス 市場企画部

◆前営業日の相場動向◆

米イランの終戦期待後退で米株安・金利上昇・ドル高

	5/7	前日比		5/7	前日比		5/7	前日比
日本国債(10年)	2.475%	-0.025%	日経平均(円)	62,833.84	3,320.72	ドル円	156.93	0.54
独国債(10年)	3.003%	0.004%	独DAX(pt)	24,663.61	-255.08	NY原油	94.81	-0.27
米国債(10年)	4.386%	0.037%	NYダウ(ドル)	49,596.97	-313.62	NY金	4,710.90	16.60

【ポイント】

- **日本株は上昇**:日本の連休中に米ハイテク株の上昇が加速し、日本にもリスク選好の流れが波及した。AI・半導体関連株を中心に上昇が広がり、日経平均は3320円高と過去最大の上げ幅で最高値を更新した。
- **米国株は下落**:米イランの戦闘終結を巡る不透明感が再び意識され、主要3指数は揃って下落した。前日までの上昇の反動もあり利益確定売りが広がった。
- **米金利は上昇**:米失業保険新規申請件数が低水準となり、労働市場の底堅さが意識された。FRBが利下げを急がないとの見方に加え、米イランの戦闘終結を巡る不透明感もあり、長期金利は上昇した。
- **ドル円は上昇**:米イランの不透明感を背景に有事のドル買いが再び広がった。一方で、追加介入への警戒感は根強く、円相場の下支え要因となった。

【主な材料】

- イラン革命防衛隊の元総司令官レザーイ氏が米停戦案を「非現実的な計画」とし、ホルムズ海峡開放を認めないとの報道。
- 米失業保険新規申請者数：200千人(予想:205千人、前週:190千人)

◆本日の見通し◆

イラン情勢の不透明感から日本株はスピード調整、原油高からドル円・米金利上昇を予想

予想レンジ

日本株 ↘ 61,500-62,500

米金利 ↗ 4.35-4.45

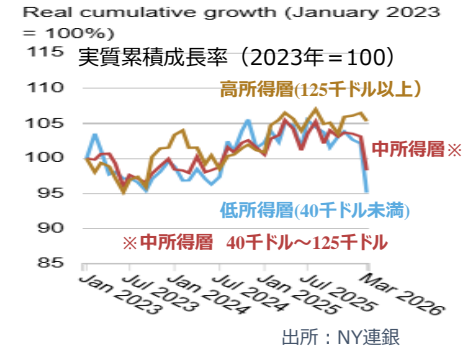
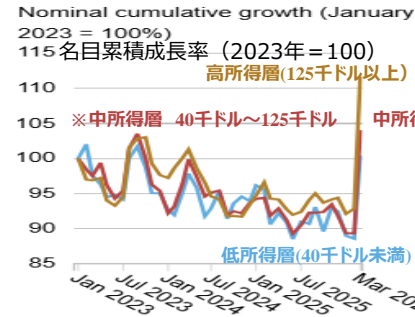
ドル円 ↗ 156.50-157.80

- **日本株**は下落を予想。イラン情勢の不透明感から米国株式市場が一旦スピード調整となっており、上値の重い展開が見込まれる。
- **米金利**は上昇を予想。雇用統計次第であるが、弱い内容となってもインフレ警戒くすぶり、来週は入札を控え、金利は上昇しやすいであろう。
- **ドル円**は上昇を予想。米金利上昇や原油高を背景に介入を警戒しつつ高推移を予想。

◆本日の注目ポイント◆

米国で再燃する「K字型経済」論、富裕層が支える消費構造

- 米経済の二極化を示す「K字型経済」の議論が再燃している。背景には、高所得層と低所得層、ハイテク株と景気敏感株等の格差拡大がある。最新のNY連銀リサーチペーパーでは、高所得層が価格高騰下でもガソリン消費を維持する一方、低所得層は抑制が進んでいることが示された。
- 具体的には下図の通り、2023年を基準として、低所得層のガソリン支出は名目で+0%、実質では▲5%となった。一方、高所得層は名目+12%、実質でも+5%と消費を維持している。
- 米国は所得上位1割がGDPの約3分の1を占める。ガソリン高は景気下押し要因だが、富裕層の消費が底堅ければ、株高による資産効果も相まって減速圧力は限定的。ただ、中低所得層の不満拡大は政治面で無視できないリスクとなる。



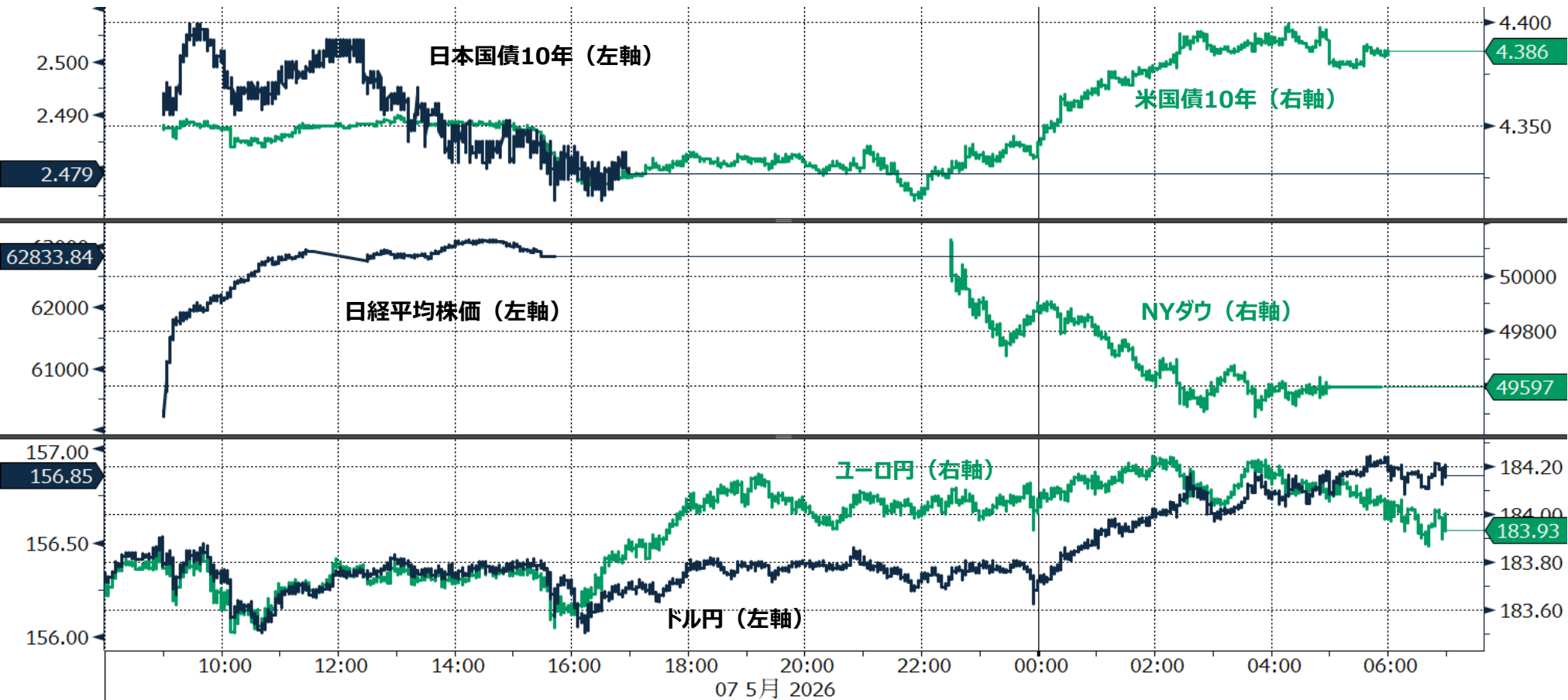
出所：NY連銀

◆当面の注目イベント◆

	イベント	注目点
5/8	米国4月雇用統計	3月は特殊要因もあり雇用者数が大幅に増加。4月は通常のトレンドとなり弱めの数字となる見込み。賃金の上振れ等がインフレ懸念につながる可能性がある。
5/12	日銀金融政策決定会合主な意見(4/28)	現状維持となったが反対票が3票出るなど異例の会合となった。声明文では将来的な景気減速の際も利上げが可能であることを示唆する文言がみられた。主な意見により、次回利上げへの距離を測ることになる。

◆前営業日のマーケット動向◆

- TOPIX33業種中 30業種が上昇（値上がり率上位）非鉄金属>金属製品>情報・通信業
- S&P11業種中 9業種が下落（値下がり率上位）素材>エネルギー>資本財・サービス
- 主要通貨強い順 USD>EUR>CHF>CAD>GBP>JPY>AUD



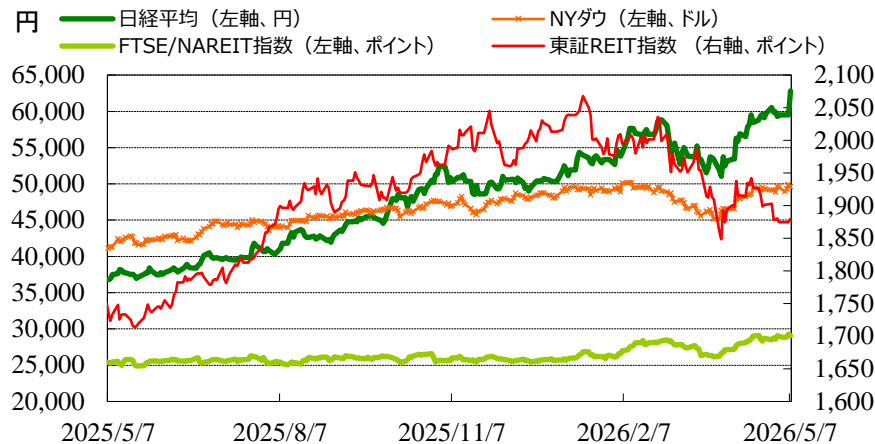
(出所: Bloomberg)

◎注意事項◎ お問い合わせは、取引店の担当者までご連絡ください。当資料に記載された情報は信頼に足る情報源から得たデータ等に基づいて作成しておりますが、その内容については明示されていないと否とにかかわらず、弊社がその正確性、確実性を保証するものではありません。また、ここに記載された内容が事前の連絡なしに変更されることもあります。また、当資料は情報提供を目的としており、金融商品等の売買を勧誘するものではありません。取引時期などの最終決定はお客さまご自身の判断でなされるようお願いいたします。

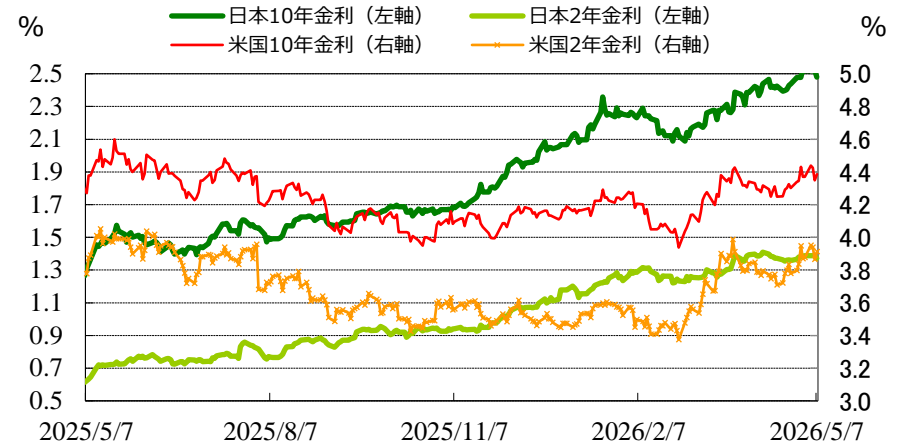
(出所：Bloomberg)

◆マーケット・チャート◆

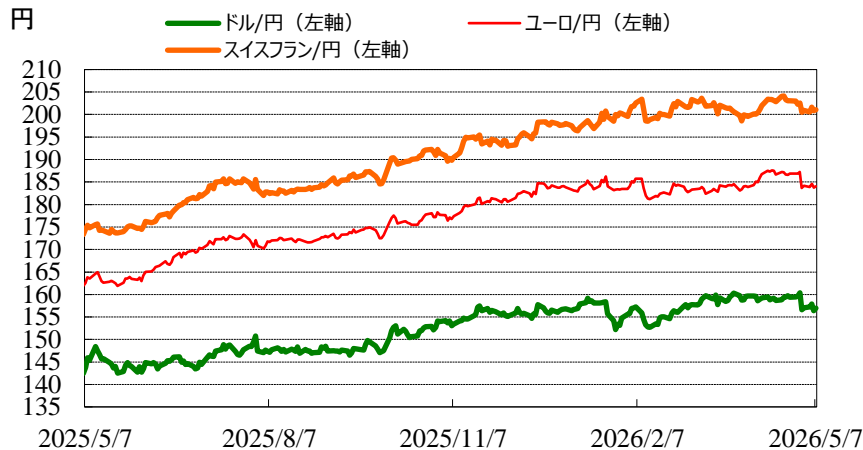
図表1：株式市場（日経平均、NYダウ、東証REIT指数、FTSE/NAREIT指数）



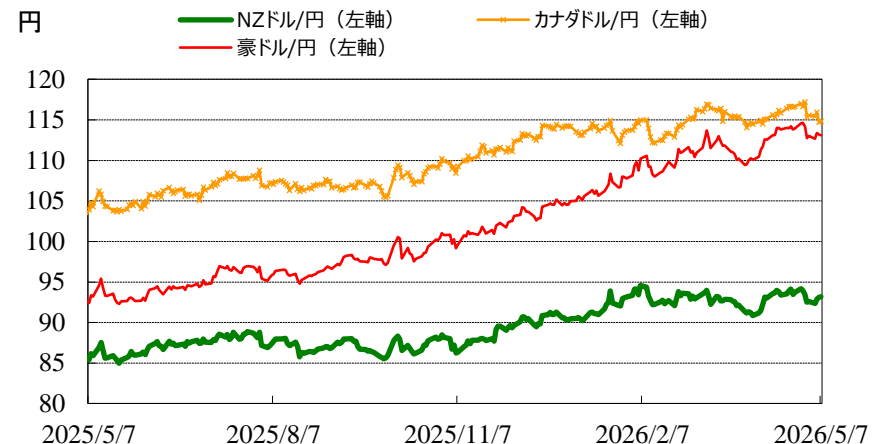
図表2：債券市場（日米2年金利、10年金利）



図表3：為替市場（ドル/円、ユーロ/円、スイスフラン/円）



図表4：為替市場（豪ドル/円、NZドル/円、カナダドル/円）

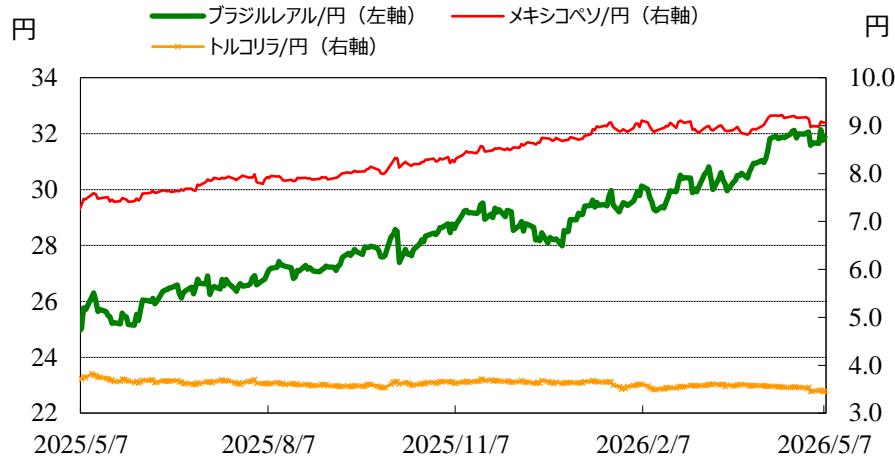


◎注意事項◎ お問い合わせは、取引店の担当者までご連絡ください。当資料に記載された情報は信頼に足る情報源から得たデータ等に基づいて作成しておりますが、その内容については明示されてい
ると否とにかかわらず、弊社がその正確性、確実性を保証するものではありません。また、ここに記載された内容が事前の連絡なしに変更されることもあります。また、当資料は情報提供を目的として
おり、金融商品等の売買を勧誘するものではありません。取引時期などの最終決定はお客様ご自身の判断でなされるようお願いいたします。

(出所：Bloomberg)

◆マーケット・チャート◆

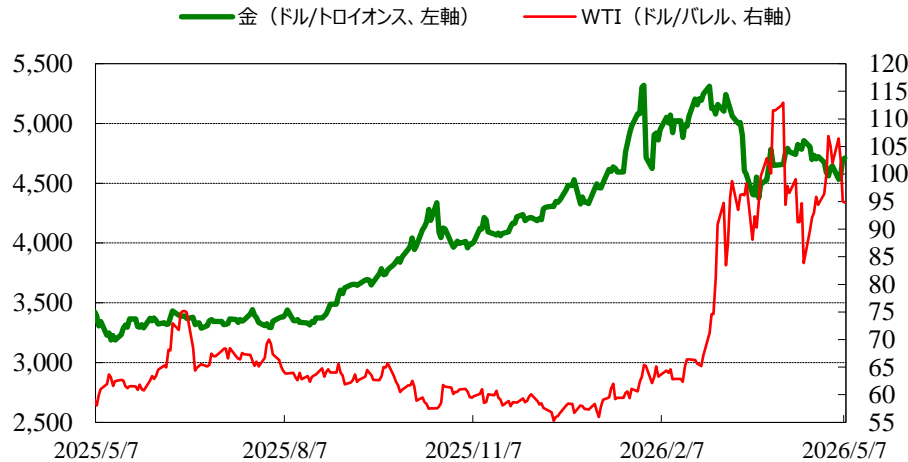
図表5：為替市場（ブラジルレアル/円、メキシコペソ/円、トルコリラ/円）



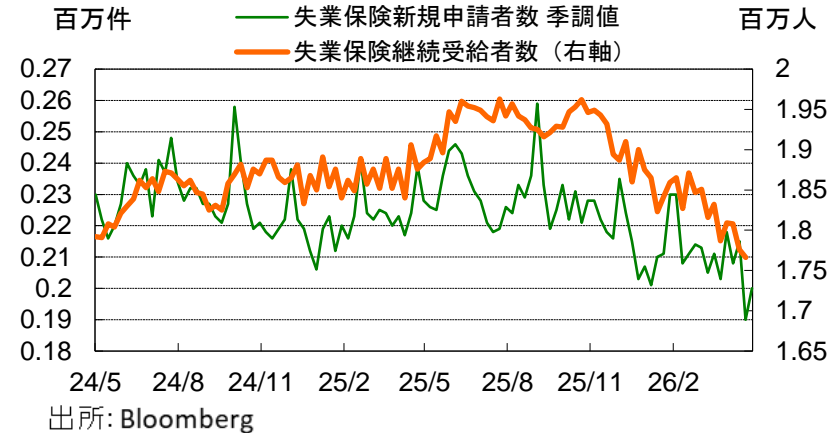
図表6：株式市場（ブラジル株、インド株、中国株）



図表7：商品市場（金・原油）



図表8：米・失業保険新規申請者数



米失業保険新規申請者数(5/2終了週)：200千人(予想:205千人、前週:190千人)

りそな マーケットフラッシュ デイリー

(出所：Bloomberg 朝8時時点で公表済みの数値を更新)

◆マーケット・データ◆

		指標	2026/5/7	前営業日比	上昇率 (前日比)			指標	2026/5/7	前営業日比	上昇率 (前日比)			指標	2026/5/7	前営業日比	上昇率 (前日比)		
日	株式	日経平均 終値 (円)	62,833.84	+3,320.72	+5.58%	株式	欧	FTSE100 (英) (pt)	10,276.95	-161.71	-1.55%	為替	対円	ロシアルーブル (円)	2.103	+0.011	+0.52%		
		CME日経平均先物 (円)	62,230	+120	+0.19%			DAX (独) (pt)	24,663.61	-255.08	-1.02%			南アフリカランド (円)	9.509	-0.031	-0.33%		
		東証プライム 出来高 (万株)	335,456	+104,177	+45.04%			CAC40種 (仏) (pt)	8,202.08	-97.34	-1.17%			対\$	ユーロドル (米ドル)	1.1726	-0.0022	-0.19%	
		売買高 (百万円)	10,844,830	+3,160,688	+41.13%			SMI (スイス) (pt)	13,135.43	-147.83	-1.11%			豪ドル (米ドル)	0.7209	-0.0028	-0.39%		
		6日騰落レシオ (%)	106.32	+32.95	+44.91%			I-10ツックス50 (欧) (pt)	5,972.65	-54.48	-0.90%			ドルインデックス	98.25	+0.2250	+0.23%		
		25日騰落レシオ (%)	90.89	+1.15	+1.28%			日 東証REIT (pt)	1,879.32	+4.76	+0.25%			長期金利	日	日本 30年国債 (%)	3.725	+0.010	-
		TOPIX (pt)	3,840.49	+111.76	+3.00%			米 FTSE/NAREIT (pt)	29,046.80	-217.44	-0.74%					日本 20年国債 (%)	3.360	-0.010	-
		グロース250指数 (pt)	791.12	+19.87	+2.58%			グ S&PグローバルREIT (pt)	243.64		(5/6値)					日本 10年国債 (%)	2.475	-0.025	-
		JPX400 (pt)	35,060.73	+1,079.04	+3.18%			欧 S&PEuropeREIT (pt)	157.37		(5/6値)					日本 5年国債 (%)	1.850	-0.025	-
		東証プライム指数 (pt)	1,980.06	+57.82	+3.01%			豪 ASX200 REIT (pt)	1,676.20	+11.40	+0.68%					日本 2年国債 (%)	1.365	-0.015	-
株式	アジア	ハンセン (香港) (pt)	26,626.28	+412.50	+1.57%	日 東証REIT (pt)	1,879.32	+4.76	+0.25%	米	米	米国 30年国債 (%)	4.961			+0.025	-		
		上海総合 (中国) (pt)	4,180.09	+19.92	+0.48%	米 FTSE/NAREIT (pt)	29,046.80	-217.44	-0.74%			米国 10年国債 (%)	4.386			+0.037	-		
		ハンセンH株 (pt)	8,919.48	+118.73	+1.35%	グ S&PグローバルREIT (pt)	243.64		(5/6値)			米国 5年国債 (%)	4.041			+0.044	-		
		韓国総合 (pt)	7,490.05	+105.49	+1.43%	欧 S&PEuropeREIT (pt)	157.37		(5/6値)			米国 2年国債 (%)	3.911			+0.046	-		
		加権 (台湾) (pt)	41,933.78	+794.93	+1.93%	豪 ASX200 REIT (pt)	1,676.20	+11.40	+0.68%			欧	日			ドイツ 10年国債 (%)	3.003	+0.004	-
		ムンバイSENSEX (pt)	77,844.52	-114.00	-0.15%	米 米国ハイイールド債 (pt)	2,957.79		(5/6値)					イギリス 10年国債 (%)	4.948	+0.009	-		
		ST(シンガポール) (pt)	4,941.96	+14.58	+0.30%	欧 欧州ハイイールド債 (pt)	506.72	+0.62	+0.12%					短期金利	米	無担保O/N (%)	0.727	±0.000	-
		KLCI (マレーシア) (pt)	1,758.85	+1.98	+0.11%	新 新興国ハイイールド債 (pt)	1,875.97		(5/6値)							円TIBOR(3M) (%)	1.24182	±0.00000	-
		SET(タイ) (pt)	1,507.53	-9.38	-0.62%	米ドル (円)	156.93	+0.54	+0.35%							円OIS(3M) (%)	0.84425	+0.01800	-
		ジャカルタ総合 (pt)	7,174.32	+81.85	+1.15%	カナダドル (円)	114.85	+0.13	+0.12%							円OIS(6M) (%)	0.92302	+0.01427	-
イスタンブール100 (pt)	15,040.25	+122.82	+0.82%	ブラジルリアル (円)	31.88	+0.12	+0.36%	欧	米	FFレート (%)	3.640					-	(5/6値)		
フィリピン総合 (pt)	6,034.27	+67.06	+1.12%	メキシコペソ (円)	9.07	+0.00	+0.04%			FF先物(第7限月)	96.355					-0.025	-		
VN (ベトナム) (pt)	1,909.01	+17.81	+0.94%	ユーロ (円)	184.01	+0.28	+0.15%			ドルOIS(3M) (%)	3.64440					-0.00086	-		
オセアニア	ASX200 (豪) (pt)	8,878.13	+84.50	+0.96%	英ポンド (円)	212.66	+0.09			+0.04%	ユーロOIS(3M) (%)					2.07920	+0.00620	-	
南米	NZSX50種 (NZ) (pt)	13,270.61	+125.42	+0.95%	スイスフラン (円)	201.08	+0.23			+0.12%	商品	CRB先物指数 (pt)	387.72			-0.28	-0.07%		
ボヘスバ (ブラジル) (pt)	183,218.27	-4,472.59	-2.38%	豪ドル (円)	113.12	-0.05	-0.04%			COMEX金先物 (ドル)			4,710.90			+16.60	+0.35%		
米	NYダウ (ドル)	49,596.97	-313.62	-0.63%	NZドル (円)	93.20	+0.09			+0.10%			COMEX銅先物 (ドル)	617.60	-1.05	-0.17%			
	NASDAQ (pt)	25,806.20	-32.740	-0.13%	中国元 (円)	23.04	+0.09			+0.37%			WTI原油先物 (ドル)	94.81	-0.27	-0.28%			
	S&P500種 (pt)	7,337.11	-28.01	-0.38%	香港ドル (円)	20.04	+0.08			+0.38%		その他	バルチックドライ海運 (pt)	2,991.00		(5/6値)			
	ラッセル2000指数	2,839.63	-47.15	-1.63%	韓国100ウォン (円)	10.78	-0.01			-0.12%				VIX指数 (pt)	17.08	-0.31	-1.78%		
					インドネシア100ルピア (円)	0.91	+0.01	+0.66%											
					インドルピー (円)	1.659	+0.008	+0.48%											
				トルコリラ (円)	3.46	+0.00	+0.01%												
				シンガポールドル (円)	123.68	+0.38	+0.31%												
				タイバーツ (円)	4.87	+0.01	+0.24%												

◎注意事項◎ お問い合わせは、取引店の担当者までご連絡ください。当資料に記載された情報は信頼に足る情報源から得たデータ等に基づいて作成しておりますが、その内容については明示されていると否とにかかわらず、弊社がその正確性、確実性を保証するものではありません。また、ここに記載された内容が事前の連絡なしに変更されることもあります。また、当資料は情報提供を目的としており、金融商品等の売買を勧誘するものではありません。取引時期などの最終決定はお客様ご自身の判断でなされるようお願いいたします。