

りそな マーケットフラッシュ デイリー

◎注意事項をよくお読みください
2026/04/30
りそなホールディングス 市場企画部

◆前営業日の相場動向◆

原油高と米利下げ観測後退でドル高・金利上昇

| | 4/29 | 前日比 | | 4/29 | 前日比 | | 4/29 | 前日比 |
|-----------|--------|--------|----------|-----------|---------|------|----------|--------|
| 日本国債(10年) | 2.460% | | 日経平均(円) | 59,917.46 | (4/28値) | ドル円 | 160.41 | 0.79 |
| 独国債(10年) | 3.110% | 0.043% | 独DAX(pt) | 23,954.56 | -63.70 | NY原油 | 106.88 | 6.95 |
| 米国債(10年) | 4.430% | 0.084% | NYダウ(ドル) | 48,861.81 | -280.12 | NY金 | 4,561.50 | -46.90 |

【ポイント】

- **日本株は下落:**(28日)急上昇してきたAI・半導体関連株に売りが広がった。米半導体株安の流れ等により利益確定売りが膨らみ、日経平均は反落した。(29日)休場。
- **米国株はまちまち:**(28日)半導体関連株が全般に売られたことで相場は下落した。(29日)原油価格の上昇や利下げ観測の後退で、ダウ平均とS&P500は下落した。一方、好決算を受けた一部半導体関連株の上昇により、ナスダックは小幅上昇した。
- **米金利は上昇:**(28日)インフレ懸念により、米国債に売りが出た一方で、FOMCを控えた持ち高調整の買いも入り、横ばいとなった。(29日)中東情勢の不透明感を背景に原油価格が上昇し、インフレ懸念が強まった。加えて、FOMCを受け利下げ観測が後退したこともあり、米国債は売られ、長期金利は上昇した。
- **ドル円は上昇:**(28日)日銀金融政策決定会合で政策金利は据置きとなったが、タカ派的な内容であり、円高に推移する場面もみられた。(29日)原油高や利下げ観測後退を背景に円売り・ドル買いが優勢となった。ドル円は160円台まで上昇した。

【主な材料】

- FOMCで今回の政策金利据え置きは支持も、将来の利下げ再開示唆に3人が反対。

◆本日の注目ポイント◆

日本休場中に控える主要イベント

- ゴールデンウィーク期間中は、日本市場が休場となる一方、ISM指数や雇用関連指標など重要イベントが集中する。流動性が低下する中で公表される材料に対しては、想定外の水準まで動リスクが想定される。(担当：苅谷)。

【GW期間の主なマーケット材料】

青:日本、緑:アジア・欧州、橙:米国 ★:注目度の高い材料

| 月曜日 (MON) | 火曜日 (TUE) | 水曜日 (WED) | 木曜日 (THU) | 金曜日 (FRI) |
|---------------------------------|--|--------------------------------|---|--|
| 4月27日 | 28 | 29 昭和の日 | 30 | 5/1 |
| | ★★ 日銀会合 政策金利据え置き | 豪州 CPI (3月) 独 CPI (3月) | ユーロ圏 CPI (3月) 英国 BOE ★ ECB 据置き予想・注目は次回以降への示唆 | 日本 東京CPI |
| | 消費者信頼感指数(4月) | ★★ FOMC 政策金利据え置き カナダ BOC | GDP (3月) 新規失業保険申請件数 | ★ ISM製造業 (4月) 中東情勢を受けた悪化の懸念 |
| 豪州・NZ休場 (Anzac Day) | | | | 独・中・香港休場 (Labor Day) |
| 5/4 みどりの日 | 5/5 こどもの日 | 5/6 振替休日 | 5/7 | 5/8 |
| | ★ 豪州 RBA 利上げ予想・今後の利上げペースについては楽観的・円安へ | 中国 民間PMI (4月) | 3月日銀会合議事要旨 | 日本 毎月勤労統計 |
| 製造業受注 (3月) | ★ ISM非製造業 (4月) 50以下の推移継続が予想される JOLTS求人数 (3月) | ADP雇用統計 (4月) | チャレンジャー人員削減(4月) 新規失業保険申請件数 建設支出 (3月) | ★★ 雇用統計 (4月) 前月程度なら労働市場は底堅いとの受け止め ★ スカティ大消費者信頼感(5月) ★ インフレ期待の上昇が懸念される |
| 中国休場 (Labor Day) 英国休場 (May Day) | 中国休場 (Labor Day) | | | |

出所:Bloomberg

◆本日の見通し◆

日本休場中の原油高が嫌気され日本株安、米金利上昇、ドル円上昇を予想

予想レンジ

日本株 ↘ 58,600-59,500

米金利 ↗ 4.40-4.50

ドル円 ↗ 159.80-160.80

- **日本株**は下落を予想。日本休場中に原油が一段高となるなか、日本株先物も5万9,000円台を割り込んでおり、日本株の重石となろう。
- **米金利**は上昇を予想。明日以降、重要経済指標の公表を控えており、警戒感から積極的に買いづらい。金利は上昇しやすいであろう。
- **ドル円**は上昇を予想。日銀会合のイベントを通過するなか、為替介入を警戒しつつも、じりじりとドル円は上昇しやすい。

◆当面の注目イベント◆

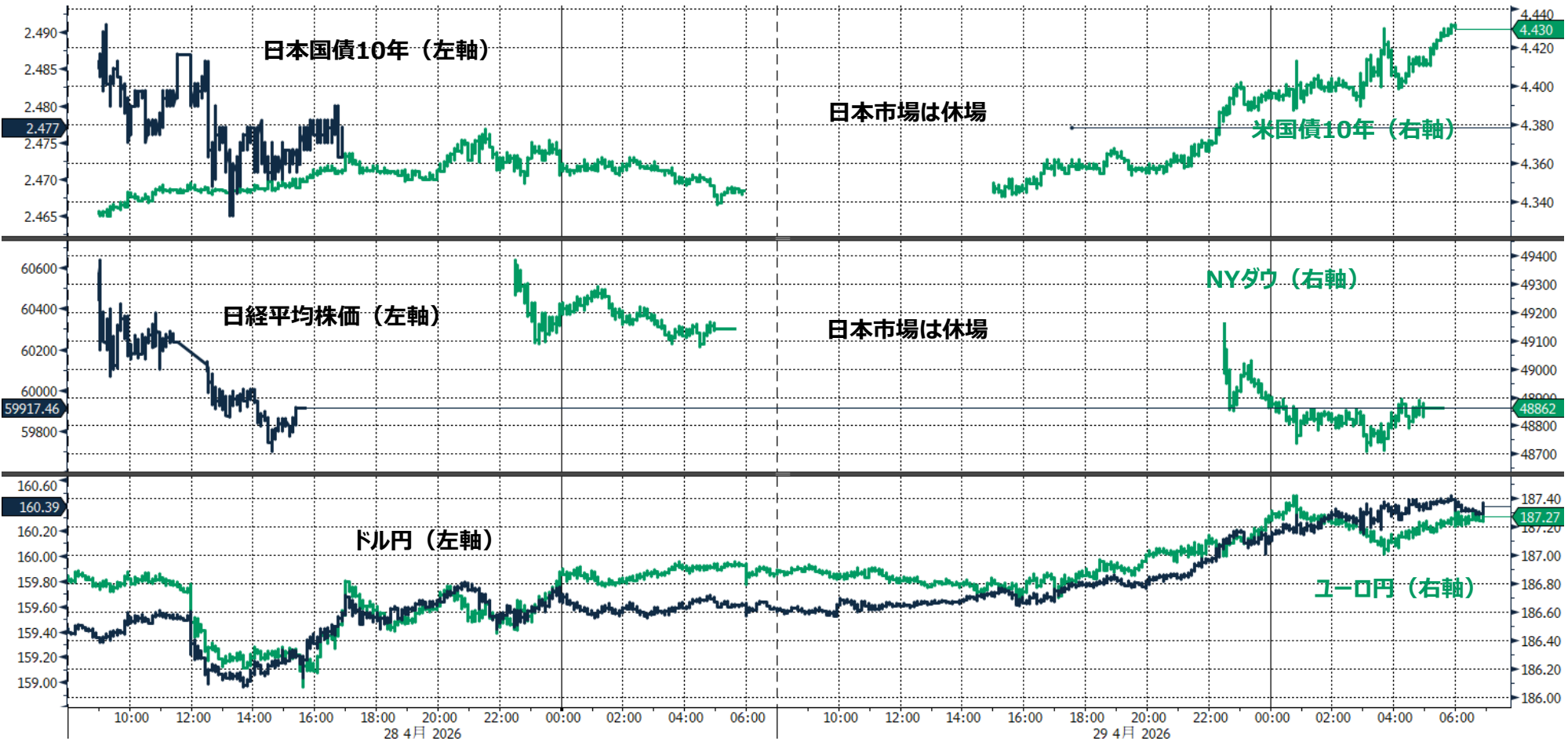
| | イベント | 注目点 |
|------|-----------------------|---|
| 5/8 | 米国4月雇用統計 | 3月は特殊要因もあり雇用者数が大幅に増加。4月は通常のトレンドとなり弱めの数字となる見込み。賃金の上振れ等がインフレ懸念につながる可能性がある。 |
| 5/12 | 日銀金融政策決定会合主な意見 (4/28) | 現状維持となったが反対票が3票出るなど異例の会合となった。声明文では将来的な景気減速の際も利上げが可能であることを示唆する文言がみられた。主な意見により、次回利上げへの距離を図ることになる。 |

◆前営業日のマーケット動向◆

○東証 休場のためデータなし

○S&P11業種中 7業種が下落 (値下がり率上位) 公益事業> 素材> ヘルスケア

○主要通貨強い順 USD> CAD> GBP> EUR> CHF> JPY> AUD



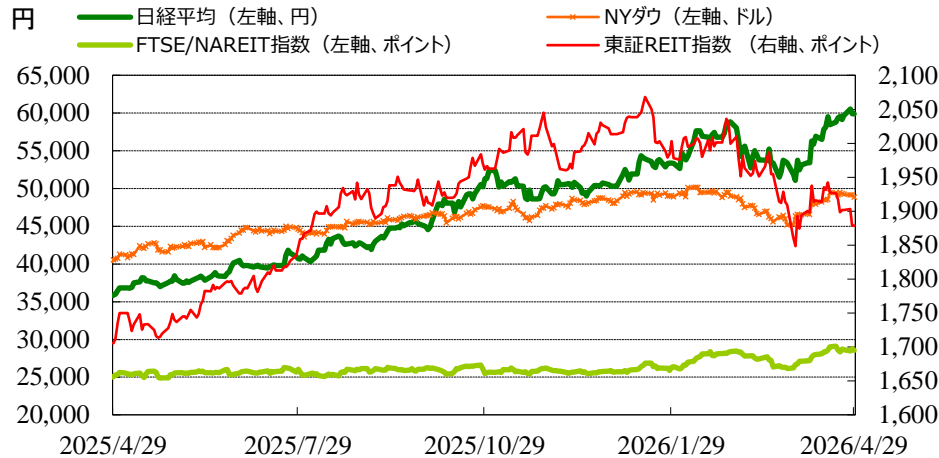
(出所: Bloomberg)

◎注意事項◎ お問い合わせは、取引店の担当者までご連絡ください。当資料に記載された情報は信頼に足る情報源から得たデータ等に基づいて作成しておりますが、その内容については明示されていないと否にかかわらず、弊社がその正確性、確実性を保証するものではありません。また、ここに記載された内容が事前の連絡なしに変更されることもあります。また、当資料は情報提供を目的としており、金融商品等の売買を勧誘するものではありません。取引時期などの最終決定はお客様ご自身の判断でなされるようお願いいたします。

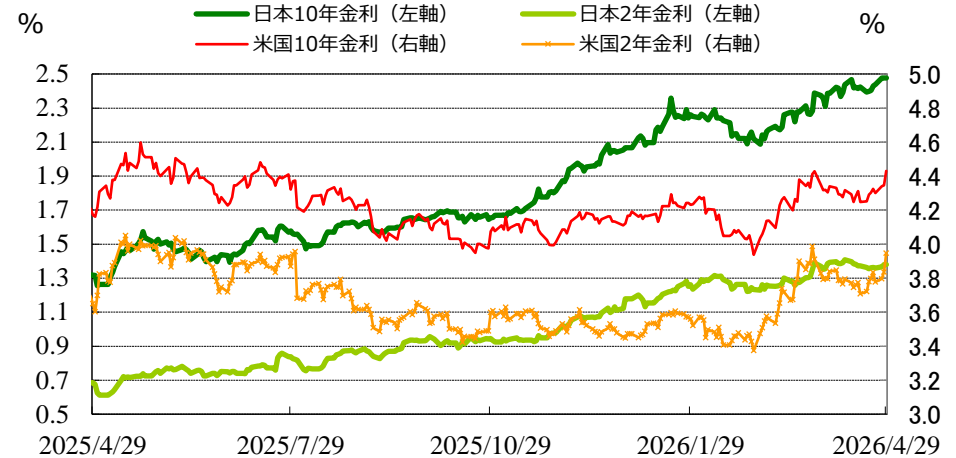
(出所：Bloomberg)

◆マーケット・チャート◆

図表1：株式市場（日経平均、NYダウ、東証REIT指数、FTSE/NAREIT指数）



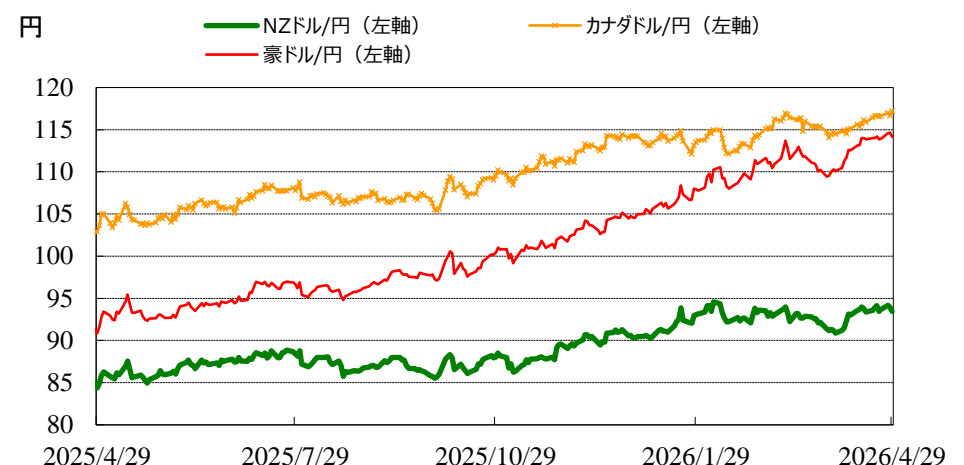
図表2：債券市場（日米2年金利、10年金利）



図表3：為替市場（ドル/円、ユーロ/円、スイスフラン/円）



図表4：為替市場（豪ドル/円、NZドル/円、カナダドル/円）

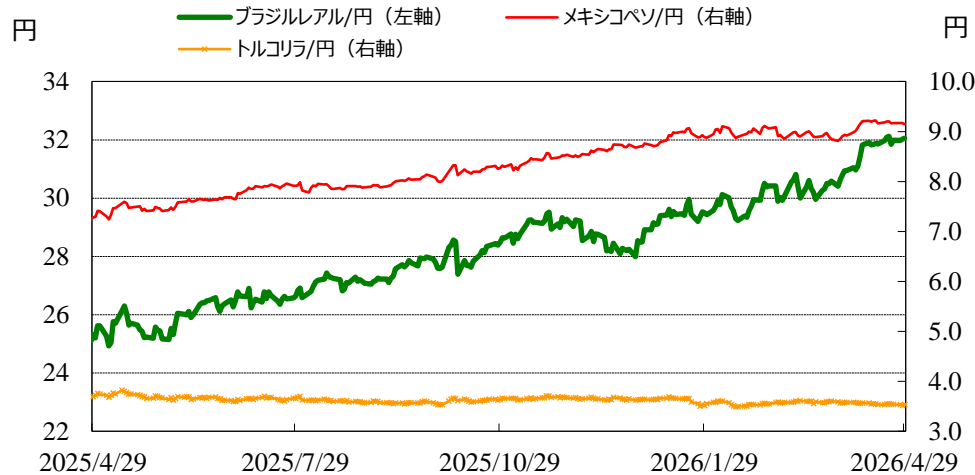


◎注意事項◎ お問い合わせは、取引店の担当者までご連絡ください。当資料に記載された情報は信頼に足る情報源から得たデータ等に基づいて作成しておりますが、その内容については明示されてい
ると否とにかかわらず、弊社がその正確性、確実性を保証するものではありません。また、ここに記載された内容が事前の連絡なしに変更されることもあります。また、当資料は情報提供を目的として
おり、金融商品等の売買を勧誘するものではありません。取引時期などの最終決定はお客様ご自身の判断でなされるようお願いいたします。

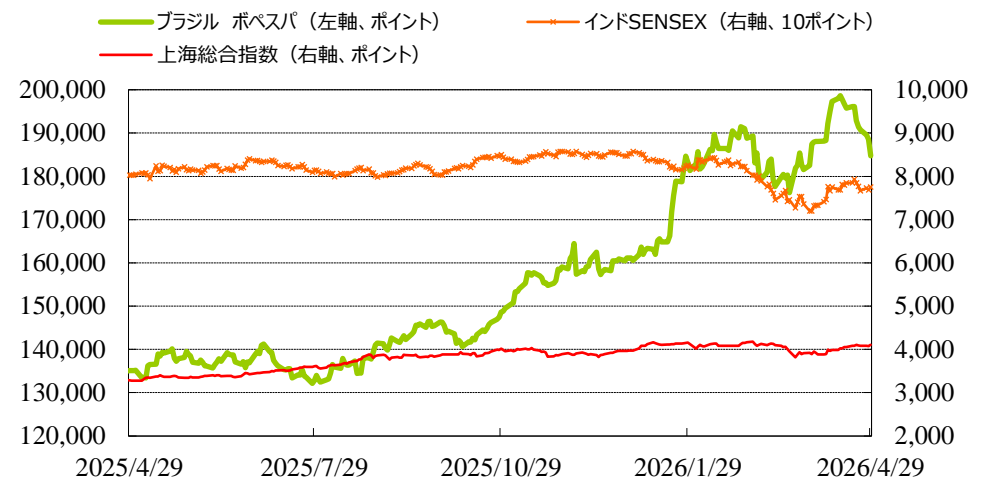
(出所：Bloomberg)

◆マーケット・チャート◆

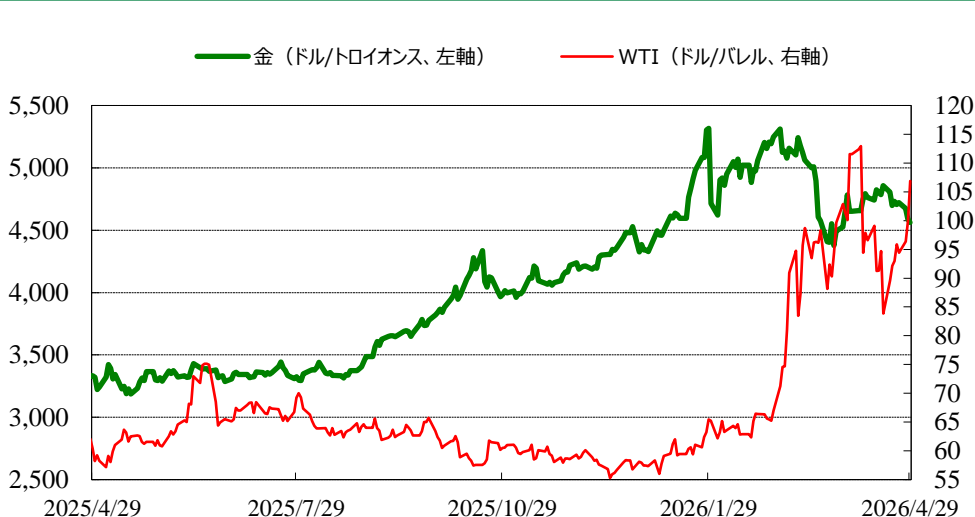
図表5：為替市場（ブラジルレアル/円、メキシコペソ/円、トルコリラ/円）



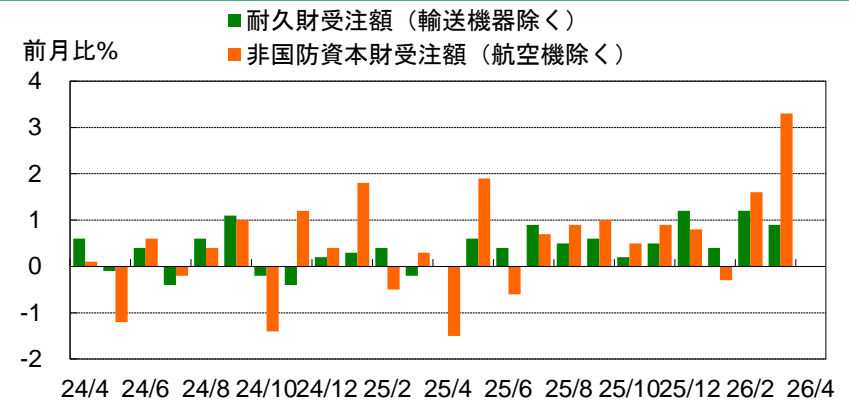
図表6：株式市場（ブラジル株、インド株、中国株）



図表7：商品市場（金・原油）



図表8：米・3月耐久財受注



出所：Bloomberg

3月耐久財受注(輸送機器除く、前月比)：0.9(予想:0.4、2月:1.2)

◎注意事項◎ お問い合わせは、取引店の担当者までご連絡ください。当資料に記載された情報は信頼に足る情報源から得たデータ等に基づいて作成しておりますが、その内容については明示されていると否とにかかわらず、弊社がその正確性、確実性を保証するものではありません。また、ここに記載された内容が事前の連絡なしに変更されることもあります。また、当資料は情報提供を目的としており、金融商品等の売買を勧誘するものではありません。取引時期などの最終決定はお客様ご自身の判断でなされるようお願いいたします。

りそな マーケットフラッシュ デイリー

(出所：Bloomberg 朝8時時点で公表済みの数値を更新)

◆マーケット・データ◆

| | | 指標 | 2026/4/29 | 前営業日比 | 上昇率 (前日比) | | | 指標 | 2026/4/29 | 前営業日比 | 上昇率 (前日比) | | | 指標 | 2026/4/29 | 前営業日比 | 上昇率 (前日比) | | |
|------------------|-----------------|-------------------|-----------|------------------|--------------|--------|----------|----------------------|----------------|-----------------|--------------|--------|---------|-----------------|-----------|--------------|--------------|----------|---------|
| 日 | 株 | 日経平均 終値 (円) | 59,917.46 | | (4/28値) | 株 | 欧 | FTSE100 (英) (pt) | 10,213.11 | -119.68 | -1.16% | 為替 | 円 | ロシアルーブル (円) | 2.143 | +0.020 | +0.93% | | |
| | | CME日経平均先物 (円) | 58,915 | -225 | -0.38% | | | DAX (独) (pt) | 23,954.56 | -63.70 | -0.27% | | | 南アフリカランド (円) | 9.525 | -0.115 | -1.19% | | |
| | | 東証プライム 出来高 (万株) | 2,678 | | (4/28値) | | | CAC40種 (仏) (pt) | 8,072.13 | -31.96 | -0.39% | | | ユーロドル (米ドル) | 1.1677 | -0.0035 | -0.30% | | |
| | | 売買高 (百万円) | 9,481,984 | | (4/28値) | | | SMI (スイス) (pt) | 13,031.90 | -116.04 | -0.88% | | | 豪ドル (米ドル) | 0.7116 | -0.0065 | -0.91% | | |
| | | 6日騰落レシオ (%) | 65.00 | | (4/28値) | | | I-10ストック50 (欧) (pt) | 5,816.48 | -19.62 | -0.34% | | | ドルインデックス | 98.95 | +0.3110 | +0.32% | | |
| | | 25日騰落レシオ (%) | 99.34 | | (4/28値) | | | 日 東証REIT (pt) | 1,878.53 | | (4/28値) | | | 日本 30年国債 (%) | 3.640 | | (4/28値) | | |
| | | TOPIX (pt) | 3,772.19 | | (4/28値) | | | 米 FTSE/NAREIT (pt) | 28,575.71 | -185.83 | -0.65% | | | 日本 20年国債 (%) | 3.305 | | (4/28値) | | |
| | | グロース250指数 (pt) | 774.22 | | (4/28値) | | | グ S&PグローバルREIT (pt) | 244.59 | | (4/28値) | | | 日本 10年国債 (%) | 2.460 | | (4/28値) | | |
| | | JPX400 (pt) | 34,341.33 | | (4/28値) | | | 欧 S&PEuropeREIT (pt) | 158.98 | | (4/28値) | | | 日本 5年国債 (%) | 1.855 | | (4/28値) | | |
| | | 東証プライム指数 (pt) | 1,944.57 | | (4/28値) | | | 豪 ASX200 REIT (pt) | 1,616.90 | +5.30 | +0.33% | | | 日本 2年国債 (%) | 1.370 | | (4/28値) | | |
| 株 | アジア | ハンセン (香港) (pt) | 26,111.84 | +432.06 | +1.68% | 為替 | NY 17時時点 | 米 米国ハイイールド債 (pt) | 2,950.28 | | (4/28値) | 長期金利 | 米 | 米国 30年国債 (%) | 5.001 | +0.067 | - | | |
| | | 上海総合 (中国) (pt) | 4,107.51 | +28.88 | +0.71% | | | 欧 欧州ハイイールド債 (pt) | 504.26 | -0.31 | -0.06% | | | 米国 10年国債 (%) | 4.430 | +0.084 | - | | |
| | | ハンセンH株 (pt) | 8,805.60 | +160.79 | +1.86% | | | 新 新興国ハイイールド債 (pt) | 1,857.80 | | (4/28値) | | | 米国 5年国債 (%) | 4.079 | +0.101 | - | | |
| | | 韓国総合 (pt) | 6,690.90 | +49.88 | +0.75% | | | 米ドル (円) | 160.41 | +0.79 | +0.49% | | | 米国 2年国債 (%) | 3.947 | +0.111 | - | | |
| | | 加権 (台湾) (pt) | 39,303.50 | -218.23 | -0.55% | | | カナダドル (円) | 117.22 | +0.56 | +0.48% | | | 欧 ドイツ 10年国債 (%) | 3.110 | +0.043 | - | | |
| | | ムンバイSENSEX (pt) | 77,496.36 | +609.45 | +0.79% | | | ブラジルリアル (円) | 32.06 | +0.03 | +0.10% | | | イギリス 10年国債 (%) | 5.071 | +0.065 | - | | |
| | | ST(シンガポール) (pt) | 4,860.97 | -26.72 | -0.55% | | | メキシコペソ (円) | 9.14 | -0.03 | -0.33% | | | 短期金利 | 日 | 無担保O/N (%) | 0.727 | | (4/28値) |
| | | KLCI (マレーシア) (pt) | 1,720.42 | -9.18 | -0.53% | | | ユーロ (円) | 187.21 | +0.31 | +0.17% | | | | | 円TIBOR(3M) | 1.24836 | | (4/28値) |
| | | SET(タイ) (pt) | 1,491.74 | +11.54 | +0.78% | | | 英ポンド (円) | 216.16 | +0.41 | +0.19% | | | | | 円OIS(3M) (%) | 0.81375 | +0.00083 | - |
| | | ジャカルタ総合 (pt) | 7,101.23 | +28.83 | +0.41% | | | スイスフラン (円) | 202.56 | +0.27 | +0.13% | | | | | 円OIS(6M) (%) | 0.90204 | | (4/28値) |
| イスタンブール100 (pt) | 14,311.19 | -18.15 | -0.13% | 豪ドル (円) | 114.16 | -0.47 | -0.41% | FFレート (%) | 3.640 | - | (4/28値) | | | | | | | | |
| フィリピン総合 (pt) | 5,907.89 | +41.10 | +0.70% | NZドル (円) | 93.46 | -0.48 | -0.51% | FF先物(第7限月) | 96.360 | -0.040 | - | | | | | | | | |
| VN (ベトナム) (pt) | 1,854.10 | -21.74 | -1.16% | 中国元 (円) | 23.44 | +0.09 | +0.39% | ドルOIS(3M) (%) | 3.65820 | 0.00555 | - | | | | | | | | |
| オセアニア | ASX200 (豪) (pt) | 8,686.99 | -23.69 | -0.27% | 香港ドル (円) | 20.46 | +0.10 | +0.48% | ユーロOIS(3M) (%) | 2.11900 | +0.03700 | - | | | | | | | |
| 南米 | NZ50種 (NZ) (pt) | 12,770.30 | +5.90 | +0.05% | 韓国100ウォン (円) | 10.77 | -0.06 | -0.59% | 商品 | CRB先物指数 (pt) | 394.49 | +8.87 | +2.30% | | | | | | |
| ポベスパ (ブラジル) (pt) | 184,750.42 | -3,868.27 | -2.05% | インドネシア100ルピア (円) | 0.93 | +0.00 | +0.16% | COMEX金先物 (ドル) | | 4,561.50 | -46.90 | -1.02% | | | | | | | |
| NYダウ (ドル) | 48,861.81 | -280.12 | -0.57% | インドルピー (円) | 1.688 | +0.001 | +0.07% | COMEX銅先物 (ドル) | | 593.30 | -4.10 | -0.69% | | | | | | | |
| NASDAQ (pt) | 24,673.24 | +9.44 | +0.04% | トルコリラ (円) | 3.53 | +0.02 | +0.51% | WTI原油先物 (ドル) | | 106.88 | +6.95 | +6.95% | | | | | | | |
| S&P500種 (pt) | 7,135.95 | -2.85 | -0.04% | シンガポールドル (円) | 125.15 | +0.18 | +0.14% | その他 | | バルチックドライ海運 (pt) | 2,677.00 | | (4/28値) | | | | | | |
| ラッセル2000指数 | 2,739.47 | -16.58 | -0.60% | タイバーツ (円) | 4.89 | -0.02 | -0.35% | | | VIX指数 (pt) | 18.81 | +0.98 | +5.50% | | | | | | |

◎注意事項◎ お問い合わせは、取引店の担当者までご連絡ください。当資料に記載された情報は信頼に足る情報源から得たデータ等に基づいて作成しておりますが、その内容については明示されてい
ると否とにかかわらず、弊社がその正確性、確実性を保証するものではありません。また、ここに記載された内容が事前の連絡なしに変更されることもあります。また、当資料は情報提供を目的として
おり、金融商品等の売買を勧誘するものではありません。取引時期などの最終決定はお客様ご自身の判断でなされるようお願いいたします。