

りそな マーケットフラッシュ デイリー

◎注意事項をよくお読みください
2026/04/10
りそなホールディングス 市場企画部

◆前営業日の相場動向◆

停戦交渉期待と不透明感が交錯し方向感乏しい

	4/9	前日比		4/9	前日比		4/9	前日比
日本国債(10年)	2.390%	0.025%	日経平均(円)	55,895.32	-413.10	ドル円	158.96	0.39
独国債(10年)	2.988%	0.044%	独DAX(pt)	23,806.99	-273.64	NY原油	97.87	3.46
米国債(10年)	4.275%	-0.016%	NYダウ(ドル)	48,185.80	275.88	NY金	4,792.20	42.70

【ポイント】

- **日本株は反落**：前日の米株高や停戦期待を背景に高寄りも、戻り待ちの売りに押され失速。停戦交渉に対する慎重な報道が相次いだことが重しとなり、後場は安値圏で膠着感の強い展開。
- **米国株は上昇**：序盤は停戦交渉の不透明感から売りが先行も、イスラエルとレバノンの直接協議報道で進展期待が高まり、買い戻し主導で主要3指数は揃って上昇。
- **米金利は低下**：物価指標の上振れで金利は上昇も、中東情勢の緩和期待による原油安が金利低下要因に。30年債入札は冴えない結果となった。
- **ドル円は上昇**：中東情勢の緩和期待からドルは主要通貨に対して売られたが、円はドルに対しても売られる格好。ドル円はじり高で推移。
- **【主な材料】**
- イスラエル、レバノンと直接交渉で合意
- ホルムズ海峡、事実上の封鎖続く。イランは「機雷が存在する可能性を回避するため」安全航路を公表。
- 2月コアPCE価格指数（前年比）：3.0%（予想3.0%、前月3.1%）

◆本日の見通し◆

強いCPIは織り込み済で、指標公表後はドル安・金利低下・株高を予想

予想レンジ

日本株 ↗ 56,000-56,800

米金利 ↘ 4.20-4.32

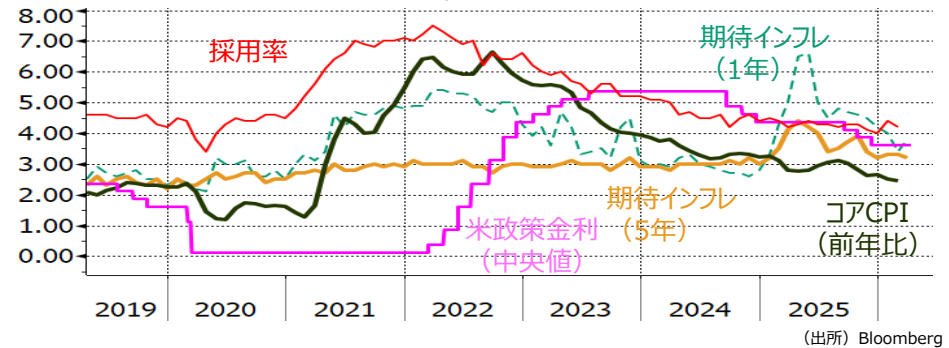
ドル円 ↘ 158.30-159.30

- **日本株**は上昇を予想。米株高を受けて底堅い推移が予想されるが、停戦交渉の不透明感と重要指標前の様子見姿勢が上値を抑制するであろう。
- **米金利**は低下を予想。CPI上振れは既に織り込まれており、発表後は材料出尽くしによる買い戻しで金利低下を見込む。
- **ドル円**は下落を予想。指標公表後はドル売り優勢となる展開を見込む。

◆本日の注目ポイント◆

本日の米CPIとミシガンインフレ期待への視点

- 本日はCPIとミシガン大の期待インフレ率に注目。イラン攻撃に伴うエネルギー高を背景に上振れが見込まれ、金融政策の引き締め方向への転換を警戒する向きもある。ただし現状はパンデミック後とは異なり、過度なインフレ懸念は不要と考える。
- 第一に金融政策。前回はパウエル議長がインフレを「一時的」と判断し低金利を維持した結果、22年に急速な利上げを余儀なくされた。一方、今回は既に引き締めの水準にあり、FRBも利上げ再開を含めた柔軟な姿勢を示し、期待インフレの抑制を意識した運営となっている。実際、昨年に関税引き上げ時にインフレ期待が急騰したが、足もとは落ち着いている。
- 第二に雇用。採用率は低下傾向にあり、企業の採用スタンスは慎重化。賃金インフレ圧力は限定的で、持続的な物価上昇を招く環境にはない。



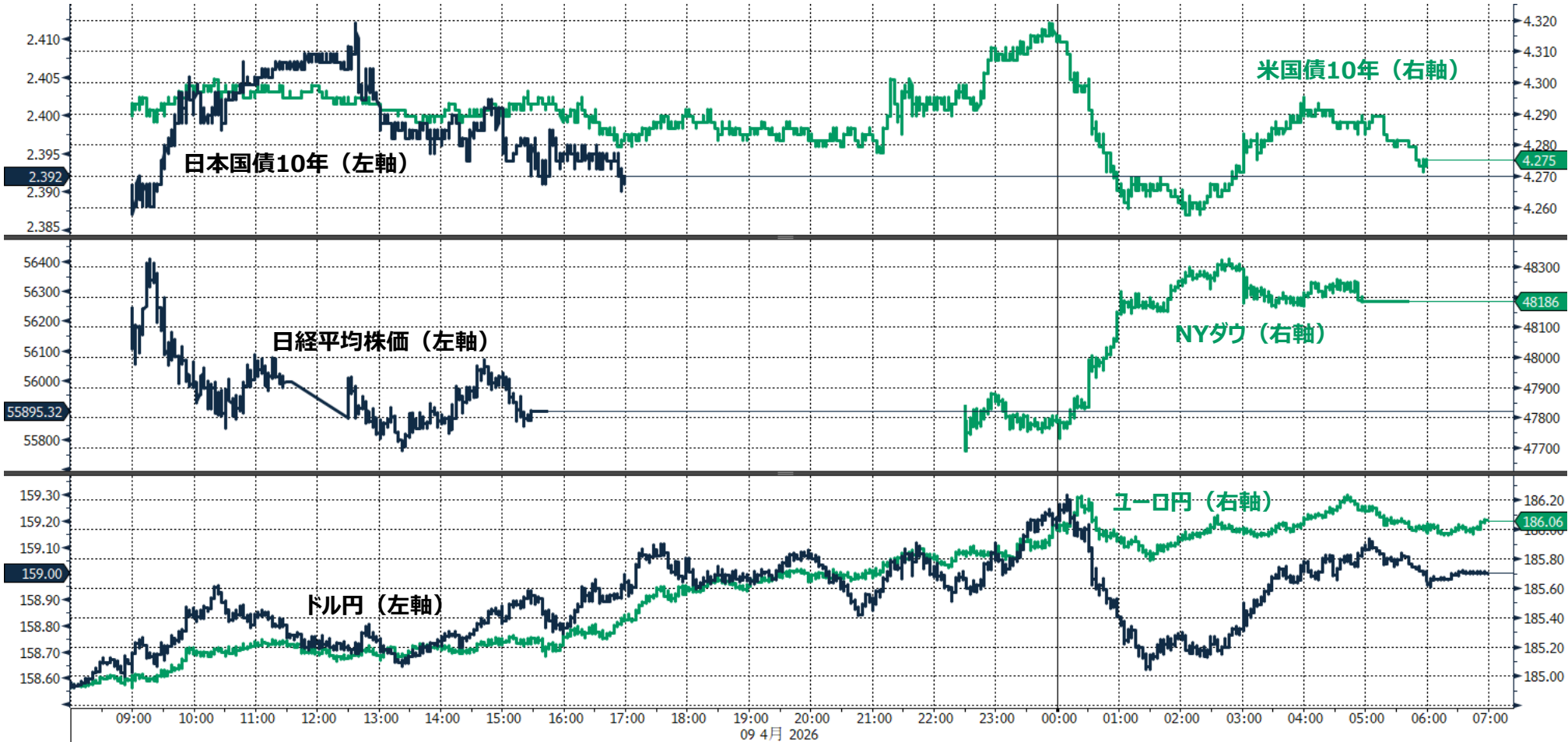
◆当面の注目イベント◆

	イベント	注目点
4/10	米3月CPI	ガソリン価格の上昇が鮮明であり、波及が注目。予想対比CPIが大きく振れるようであれば、利上げ観測が再度浮上し、金融市場が動揺するきっかけとなる可能性がある。
4/28	日銀金融政策決定会合	利上げ予想が50%程度と5分5分の情勢となっている。日銀短観を含め直近公表された経済指標は総じて利上げの後押しとなる結果。一方、イラン情勢の不透明感が不透明要因となっている。

りそな マーケットフラッシュ デイリー

◆前営業日のマーケット動向◆

- 東証33業種中 28業種が下落（値下がり率上位）空運業>小売業>不動産業(前日)
- OS&P11業種中 9業種が上昇（値上がり率上位）一般消費財・サービス> 資本財・サービス> コミュニケーション・サービス(前日)
- 主要通貨強い順 AUD> GBP> EUR> CAD> CHF> USD> CNY>JPY(前日)



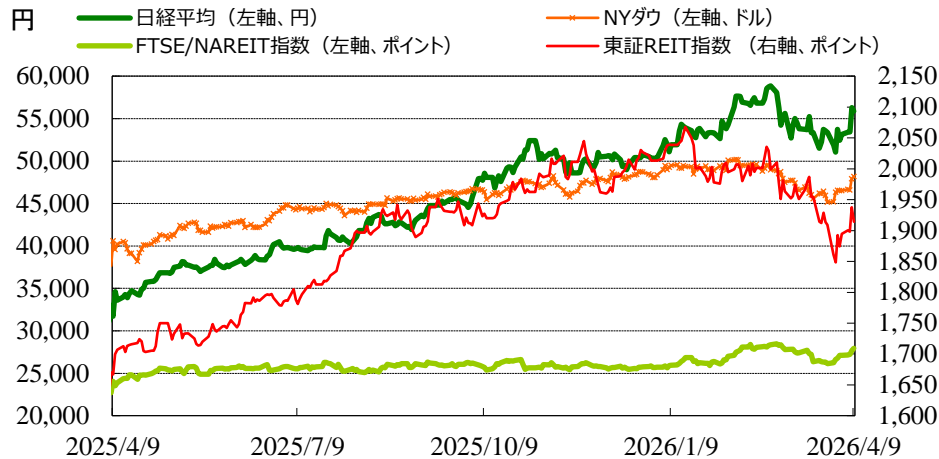
(出所: Bloomberg)

◎注意事項◎ お問い合わせは、取引店の担当者までご連絡ください。当資料に記載された情報は信頼に足る情報源から得たデータ等に基づいて作成しておりますが、その内容については明示されていないと否にかかわらず、弊社がその正確性、確実性を保証するものではありません。また、ここに記載された内容が事前の連絡なしに変更されることもあります。また、当資料は情報提供を目的としており、金融商品等の売買を勧誘するものではありません。取引時期などの最終決定はお客さまご自身の判断でなされるようお願いいたします。

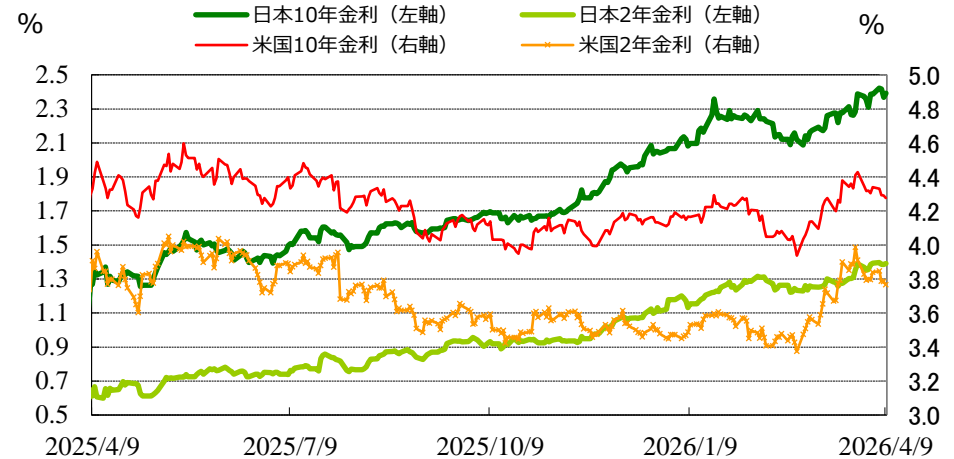
(出所：Bloomberg)

◆マーケット・チャート◆

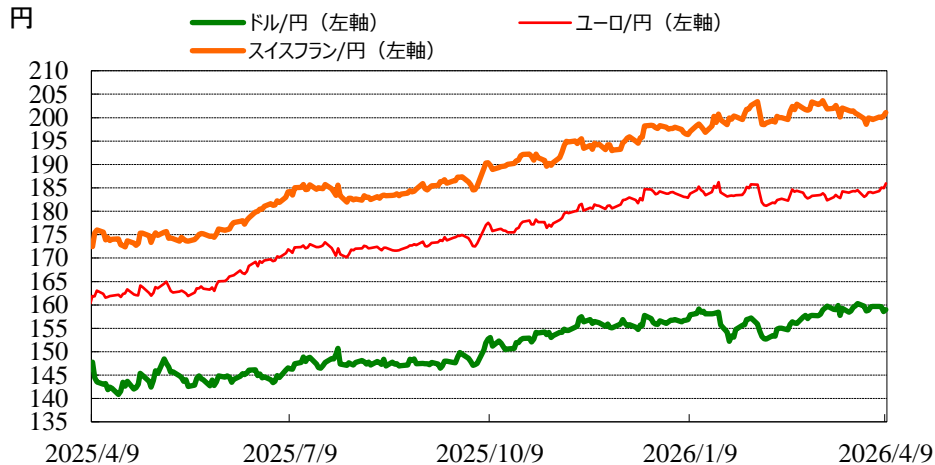
図表1：株式市場（日経平均、NYダウ、東証REIT指数、FTSE/NAREIT指数）



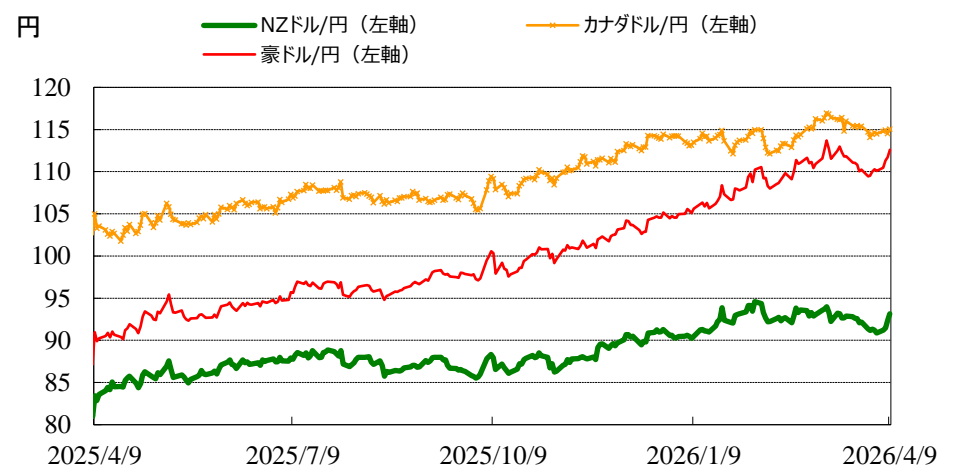
図表2：債券市場（日米2年金利、10年金利）



図表3：為替市場（ドル/円、ユーロ/円、スイスフラン/円）



図表4：為替市場（豪ドル/円、NZドル/円、カナダドル/円）

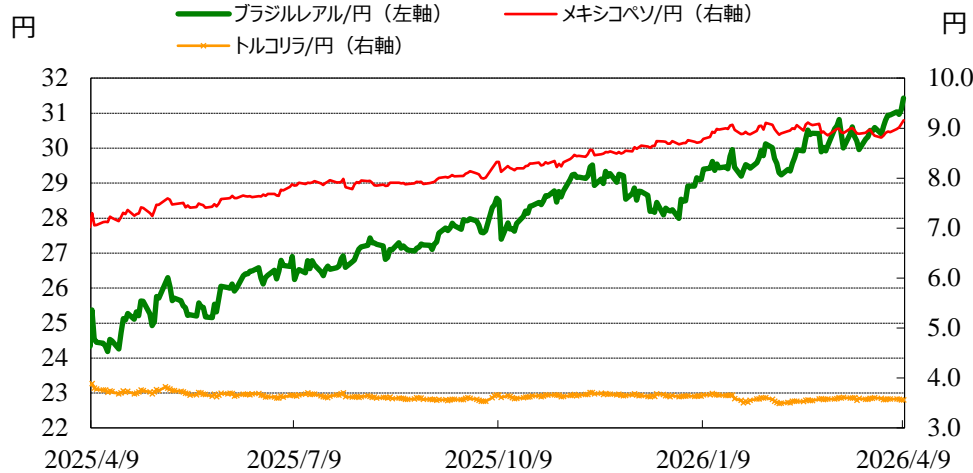


◎注意事項◎ お問い合わせは、取引店の担当者までご連絡ください。当資料に記載された情報は信頼に足る情報源から得たデータ等に基づいて作成しておりますが、その内容については明示されていると否とにかかわらず、弊社がその正確性、確実性を保証するものではありません。また、ここに記載された内容が事前の連絡なしに変更されることもあります。また、当資料は情報提供を目的としており、金融商品等の売買を勧誘するものではありません。取引時期などの最終決定はお客様ご自身の判断でなされるようお願いいたします。

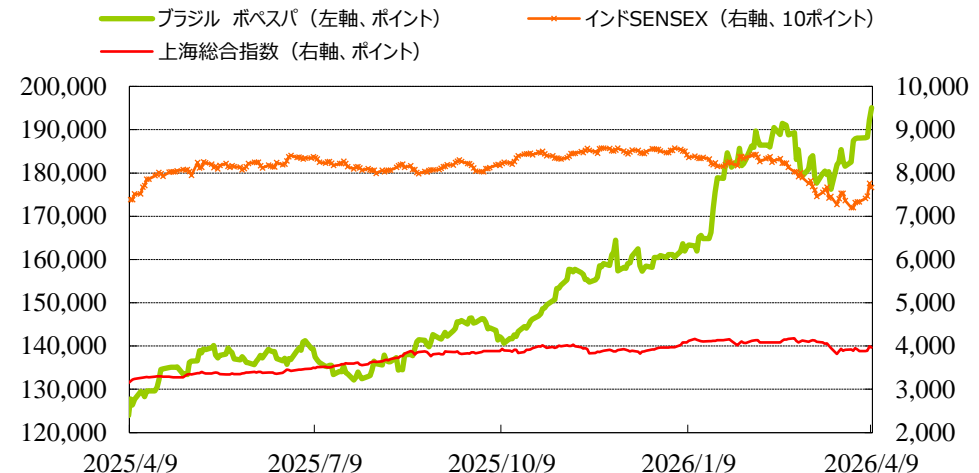
(出所：Bloomberg)

◆マーケット・チャート◆

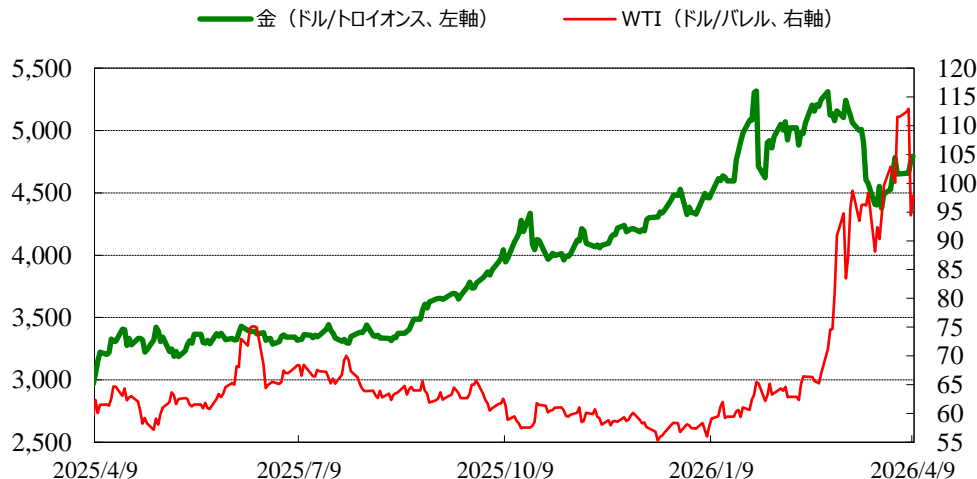
図表5：為替市場（ブラジルレアル/円、メキシコペソ/円、トルコリラ/円）



図表6：株式市場（ブラジル株、インド株、中国株）



図表7：商品市場（金・原油）



図表8：3月 日本・消費者態度指数



3月日本消費者態度指数、33.3（予想38.3，前月39.7）

©注意事項◎ お問い合わせは、取引店の担当者までご連絡ください。当資料に記載された情報は信頼に足る情報源から得たデータ等に基づいて作成しておりますが、その内容については明示されてい
ると否にかかわらず、弊社がその正確性、確実性を保証するものではありません。また、ここに記載された内容が事前の連絡なしに変更されることもあります。また、当資料は情報提供を目的として
おり、金融商品等の売買を勧誘するものではありません。取引時期などの最終決定はお客様ご自身の判断でなされるようお願いいたします。

りそな マーケットフラッシュ デイリー

◆マーケット・データ◆

(出所：Bloomberg 朝8時時点で公表済みの数値を更新)

		指標						指標						指標					
		2026/4/9	前営業日比	上昇率 (前日比)			2026/4/9	前営業日比	上昇率 (前日比)			2026/4/9	前営業日比	上昇率 (前日比)					
日	日経平均 終値 (円)	55,895.32	-413.10	-0.73%	株 式	欧	FTSE100 (英) (pt)	10,603.48	-5.40	-0.05%	為 替	日	対円	ロシアルーブル (円)	2.046	+0.025	+1.24%		
	CME日経平均先物 (円)	56,690	-385	-0.67%			DAX (独) (pt)	23,806.99	-273.64	-1.14%			対\$	南アフリカランド (円)	9.730	+0.066	+0.69%		
	東証プライム 出来高 (万株)	227,281	-48,724	-17.65%			CAC40種 (仏) (pt)	8,245.80	-18.07	-0.22%			ユーロドル	(米ドル)	1.1699	+0.0036	+0.31%		
	売買高 (百万円)	8,206,185	-1,460,704	-15.11%			SMI (スイス) (pt)	13,159.56	+46.13	+0.35%			豪ドル	(米ドル)	0.7082	+0.0038	+0.54%		
	6日騰落レシオ (%)	133.10	-106.64	-44.48%			I-ロストック50 (欧) (pt)	5,896.29	-17.08	-0.29%			ドルインデックス		98.82	-0.3140	-0.32%		
	25日騰落レシオ (%)	114.25	+2.06	+1.83%			東証REIT (pt)	1,914.14	-23.66	-1.22%			日本 30年国債 (%)		3.600	+0.006	-		
	TOPIX (pt)	3,741.47	-33.83	-0.90%			米 FTSE/NAREIT (pt)	27,928.88	+253.46	+0.92%			日本 20年国債 (%)		3.285	+0.020	-		
	クロス250指数 (pt)	760.62	-14.56	-1.88%			米 S&PグローバルREIT (pt)	234.92		(4/8値)			日本 10年国債 (%)		2.390	+0.025	-		
	JPX400 (pt)	33,834.84	-291.04	-0.85%			欧 S&PEuropeREIT (pt)	156.91		(4/8値)			日本 5年国債 (%)		1.825	新発	-		
	東証プライム指数 (pt)	1,928.56	-17.15	-0.88%			豪 ASX200 REIT (pt)	1,573.40	-1.40	-0.09%			日本 2年国債 (%)		1.385	+0.010	-		
株 式	ア ジ ア	ハンセン (香港) (pt)	25,752.40	-140.62	-0.54%	REIT	米 米国ハイイールド債 (pt)	2,941.55	+4.13	+0.14%	長 期 金 利	米	米 30年国債 (%)	4.881	-0.002	-			
		上海総合 (中国) (pt)	3,966.17	-28.83	-0.72%		欧 欧州ハイイールド債 (pt)	501.44	-0.60	-0.12%			米 10年国債 (%)	4.275	-0.016	-			
		ハンセンH株 (pt)	8,611.83	-65.48	-0.75%		新 新興国ハイイールド債 (pt)	1,842.94	+5.43	+0.30%			米 5年国債 (%)	3.898	-0.026	-			
		韓国総合 (pt)	5,778.01	-94.33	-1.61%		米ドル (円)	158.96	+0.39	+0.25%			米 2年国債 (%)	3.767	-0.019	-			
		加権 (台湾) (pt)	34,861.16	+99.78	+0.29%		カナダドル (円)	115.08	+0.54	+0.47%			欧 10年国債 (%)	2.988	+0.044	-			
		ムンバイSENSEX (pt)	76,631.65	-931.25	-1.20%		ブラジルレアル (円)	31.43	+0.33	+1.06%			イギリス 10年国債 (%)	4.749	+0.038	-			
		ST(シンガポール) (pt)	4,977.08	-18.97	-0.38%		メキシコペソ (円)	9.15	+0.07	+0.72%			無担保O/N (%)	0.727	±0.000	-			
		KLCI (マレーシア) (pt)	1,686.24	-10.07	-0.59%		ユーロ (円)	185.98	+1.03	+0.56%			円TIBOR(3M) (%)	1.27309	±0.00000	-			
		SET(タイ) (pt)	1,489.66	+4.63	+0.31%		英ポンド (円)	213.58	+1.19	+0.56%			円OIS(3M) (%)	0.87161	+0.01100	-			
		ジャカルタ総合 (pt)	7,307.59	+28.38	+0.39%		スイスフラン (円)	201.11	+0.73	+0.36%			円OIS(6M) (%)	0.95100	+0.01144	-			
株 式	米	イスタンブール100 (pt)	13,689.00	+152.16	+1.12%	為 替	対 円	豪ドル (円)	112.60	+0.88	+0.79%	短 期 金 利	日	米	FFレート (%)	3.640	-	(4/8値)	
		フィリピン総合 (pt)	6,089.91		(4/8値)			NZドル (円)	93.14	+0.84	+0.91%			米	FF先物(第7限月)	96.385	+0.020	-	
		VN (ベトナム) (pt)	1,736.68	-19.87	-1.13%			中国元 (円)	23.28	+0.04	+0.19%			米	ドルOIS(3M) (%)	3.65730	-0.00060	-	
		オセアニア	ASX200 (豪) (pt)	8,973.21	+21.40			+0.24%	香港ドル (円)	20.29	+0.05			+0.22%	欧	ユーロOIS(3M) (%)	2.03900	-0.00010	-
		南米	NZX50種 (NZ) (pt)	13,273.81	+19.87			+0.15%	韓国100ウォン (円)	10.78	+0.05			+0.48%	商 品	CRB先物指数 (pt)	368.55	+2.28	+0.62%
		米	NYダウ (ドル)	48,185.80	+275.88			+0.58%	インドネシア100ルピア (円)	0.93	-0.00			-0.19%		COMEX金先物 (ドル)	4,792.20	+42.70	+0.90%
		NASDAQ (pt)	22,822.42	+187.43	+0.83%			インドルピー (円)	1.718	+0.007	+0.41%			COMEX銅先物 (ドル)		576.45	-1.25	-0.22%	
		S&P500種 (pt)	6,824.66	+41.85	+0.62%			トルコリラ (円)	3.56	+0.00	+0.04%			WTI原油先物 (ドル)		97.87	+3.46	+3.66%	
		ラッセル2000指数	2,636.31	+15.85	+0.60%			シンガポールドル (円)	124.87	+0.42	+0.33%			その他		バルチックドライ海運 (pt)	2,139.00		(4/8値)
									タイバーツ (円)	4.96	+0.02			+0.41%		VIX指数 (pt)	19.49	-1.55	-7.37%

◎注意事項◎ お問い合わせは、取引店の担当者までご連絡ください。当資料に記載された情報は信頼に足る情報源から得たデータ等に基づいて作成しておりますが、その内容については明示されてい
ると否とにかかわらず、弊社がその正確性、確実性を保証するものではありません。また、ここに記載された内容が事前の連絡なしに変更されることもあります。また、当資料は情報提供を目的として
おり、金融商品等の売買を勧誘するものではありません。取引時期などの最終決定はお客様ご自身の判断でなされるようお願いいたします。