

りそな マーケットフラッシュ デイリー

◎注意事項をよくお読みください
2026/04/03
りそなホールディングス 市場企画部

◆前営業日の相場動向◆

トランプ演説による早期停戦期待後退も落ち着きが見られた米国市場

	4/2	前日比		4/2	前日比		4/2	前日比
日本国債(10年)	2.390%	新発	日経平均(円)	52,463.27	-1,276.41	ドル円	159.60	0.78
独国債(10年)	2.992%	0.006%	独DAX(pt)	23,168.08	-130.81	NY原油	111.54	11.42
米国債(10年)	4.305%	-0.014%	NYダウ(ドル)	46,504.67	-61.07	NY金	4,651.50	-131.70

【ポイント】

- **日本株は下落**：トランプ米大統領の演説を前にイラン停戦期待が広がり、日経平均は一時5万4000円台を回復した。しかし演説で「イランに2～3週間激しい攻撃を加え、石器時代へ逆戻りさせる」との強硬発言が飛び出すと、期待が急速に後退。市場は一転して売りに押され、安値圏で引けた。
- **米国株はまちまち**：トランプ演説を受けて急落で始まったが、イラン国営メディアがオマーンとのホルムズ海峡航行監視協定策定を報じると、海峡安定への思惑が浮上。下げ幅を縮小し、NYダウは下落した一方、S&P500とナスダックは上昇で終えた。
- **米金利は低下**：演説直後は金利が上昇したものの、株式市場が落ち着きを取り戻すにつれ、買い戻しが入り金利は低下に転じた。
- **ドル円は上昇**：トランプ発言に伴う原油高を背景に、159円80銭に迫る水準まで上値を伸ばした。

【主な材料】

- 新規失業保険申請件数(3/28)：実績20.2万人(予想21.2、前週21.1)
- 日欧など40か国、ホルムズ海峡封鎖で対応策を検討

◆本日の見通し◆

米国休日で米国株式休場、米債半ドンで注目は雇用統計のみ

予想レンジ

日本株 ↗ 53,000-53,800

米金利 ↗ 4.28-4.40

ドル円 ↗ 159.00-160.30

- **日本株**は上昇を予想。米株の安定を好感し高寄りも、米雇用統計や週末イベントリスクを前に上値は重いであろう。
- **米金利**は上昇を予想。直近の雇用指標が総じて底堅く、本日の雇用統計を受けて、金利は上昇すると見込む。
- **ドル円**は上昇を予想。米雇用改善を確認し、160円台回復を予想。160円台では介入警戒感もあり、緩やかな上昇にとどまろう。

◆本日の注目ポイント◆

トランプ演説の陰に隠れた日本10年債入札の含意

- 昨日はトランプ演説の影で、東京市場では10年債入札が波乱。平均と最低の価格差（テール）は36銭と過去3年平均の約4倍に拡大し需給の弱さが露呈した。原油高によるインフレ再燃懸念に加え、日銀の利上げ時期が読みにくい中、投資家が応札を絞った可能性がある。結果として10年金利は1999年以來の2.4%台が射程に入る水準まで上昇した。
- 来週も日本国債市場は不安定な展開が見込まれる。6日（月）の日銀支店長会議は、短観の補完としてヒアリングを通じた賃上げや価格転嫁の実勢を把握する材料となり、4月会合の判断に直結する内容であろう。加えて7日（火）30年債、9日（木）5年債と入札が続く。超長期・中期ともに不調が連鎖すれば、需給主導で金利上昇が加速するリスクがあり、投資家の消化余力を見極めたい。



◆当面の注目イベント◆

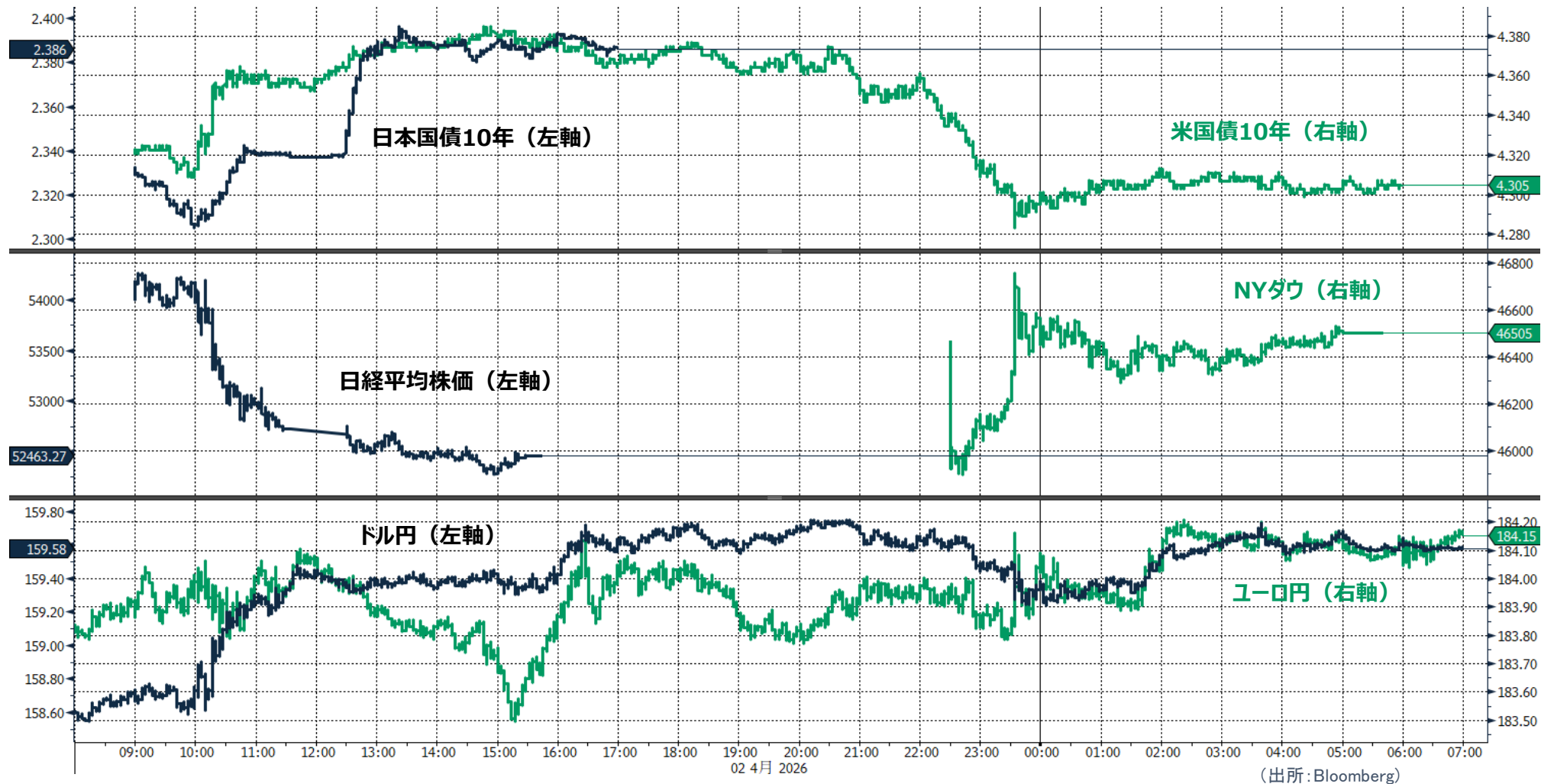
	イベント	注目点
4月上旬	トランプ米大統領戦間終了目標	トランプ米大統領はイラン戦争開始時に短期の終結を想定し4-5週間の目安を示していた。4月上旬が戦間終了目標のタイミングとなる。原油高によりガソリン高が進行しており国民の不満も高まっていることも早期終結に向けたインセンティブであろう。
4/3	3月雇用統計	2月雇用統計は大幅に悪化した。単月要因もあり、雇用のトレンドを捉えるには複数月の確認が必要。足もとはインフレ懸念により利上げが困難との見方が優勢であるが、雇用情勢次第では再度利下げ観測が浮上する可能性

◆前営業日のマーケット動向◆

○東証33業種中 30業種が下落（値下がり率上位）石油・石炭製品> 鉱業> 非鉄金属(前日)

○S&P11業種中 6業種が上昇（値上がり率上位）不動産> 情報技術> 生活必需品(前日)

○主要通貨強い順 USD> CNY> AUD> CAD> EUR> JPY> CHF> GBP(前日)

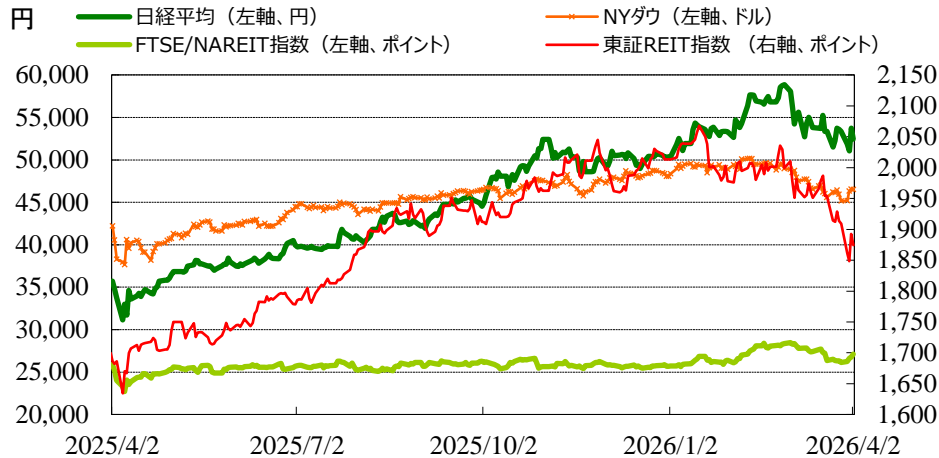


◎注意事項◎ お問い合わせは、取引店の担当者までご連絡ください。当資料に記載された情報は信頼に足る情報源から得たデータ等に基づいて作成しておりますが、その内容については明示されていると否とにかかわらず、弊社がその正確性、確実性を保証するものではありません。また、ここに記載された内容が事前の連絡なしに変更されることもあります。また、当資料は情報提供を目的としており、金融商品等の売買を勧誘するものではありません。取引時期などの最終決定はお客さまご自身の判断でなされるようお願いいたします。

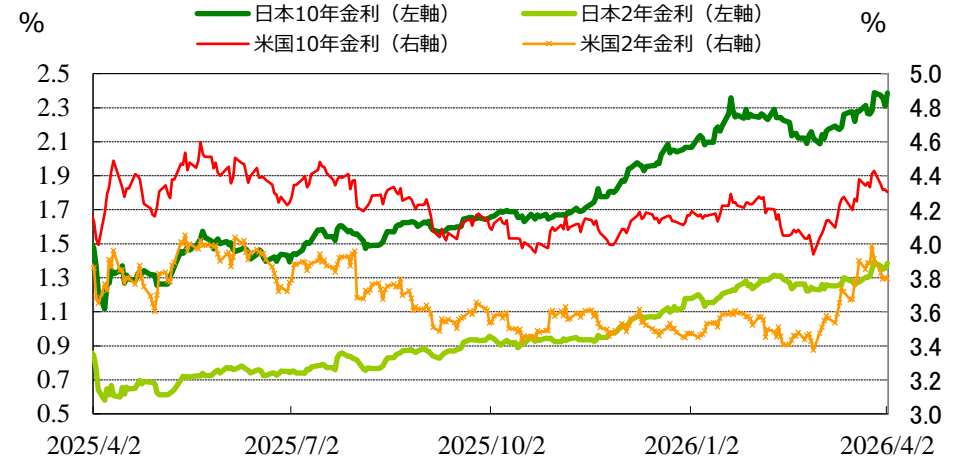
(出所：Bloomberg)

◆マーケット・チャート◆

図表1：株式市場（日経平均、NYダウ、東証REIT指数、FTSE/NAREIT指数）



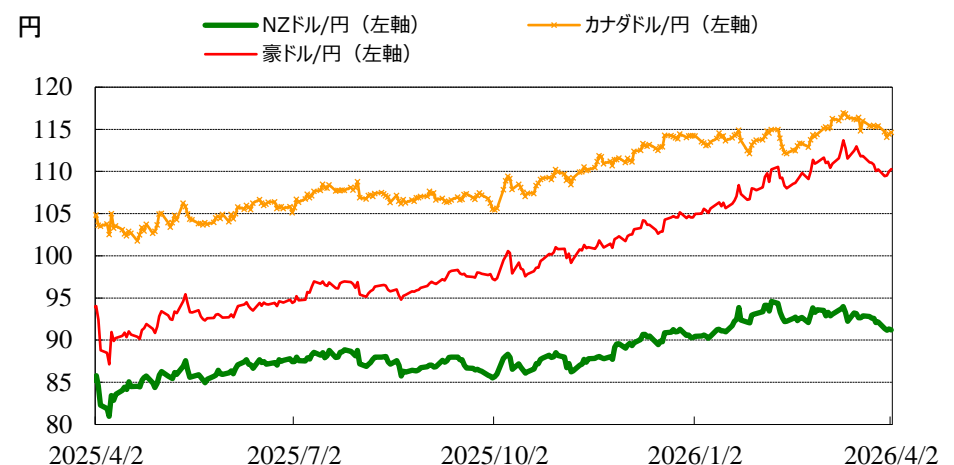
図表2：債券市場（日米2年金利、10年金利）



図表3：為替市場（ドル/円、ユーロ/円、スイスフラン/円）



図表4：為替市場（豪ドル/円、NZドル/円、カナダドル/円）

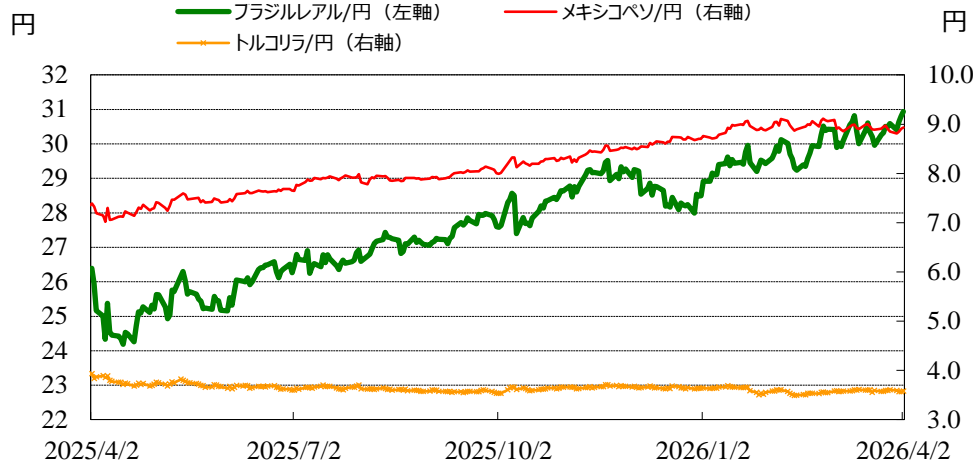


◎注意事項◎ お問い合わせは、取引店の担当者までご連絡ください。当資料に記載された情報は信頼に足る情報源から得たデータ等に基づいて作成しておりますが、その内容については明示されてい
ると否にかかわらず、弊社がその正確性、確実性を保証するものではありません。また、ここに記載された内容が事前の連絡なしに変更されることもあります。また、当資料は情報提供を目的として
おり、金融商品等の売買を勧誘するものではありません。取引時期などの最終決定はお客様ご自身の判断でなされるようお願いいたします。

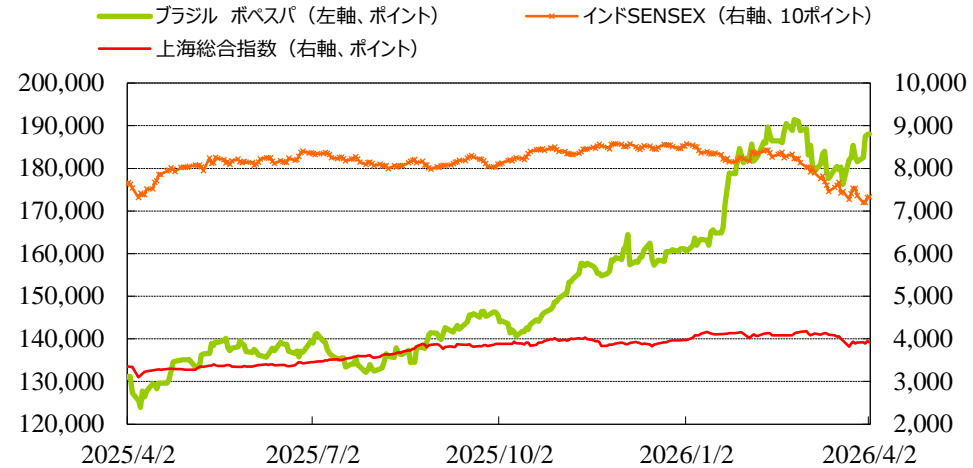
(出所：Bloomberg)

◆マーケット・チャート◆

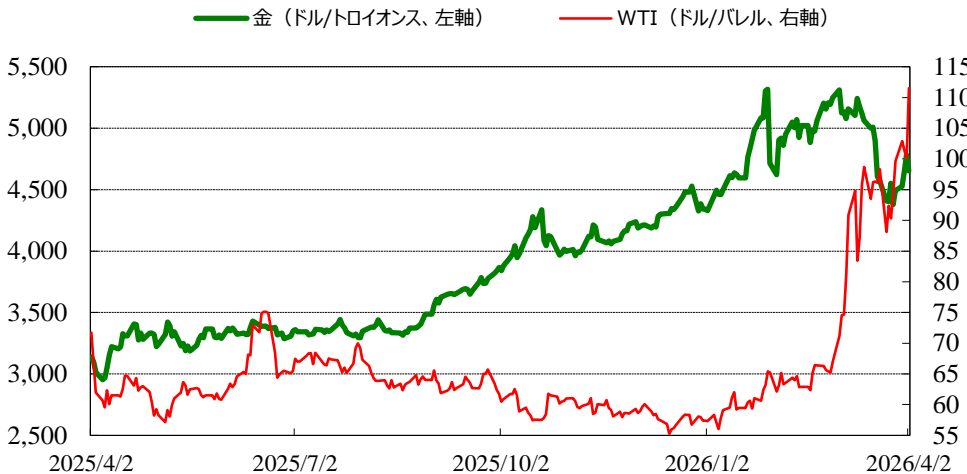
図表5：為替市場（ブラジルレアル/円、メキシコペソ/円、トルコリラ/円）



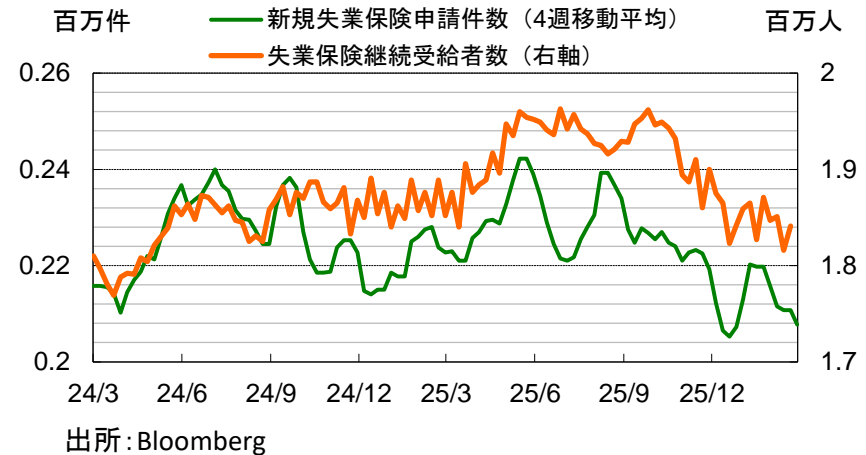
図表6：株式市場（ブラジル株、インド株、中国株）



図表7：商品市場（金・原油）



図表8：3月 米・失業保険申請件数



新規失業保険申請件数 (3/28)：実績20万2千人、予想21万2千人、前週21万1千人
失業率保険継続受給者数(3/21)：実績184万1千人、予想183万7千人、前週181万6千人

©注意事項◎ お問い合わせは、取引店の担当者までご連絡ください。当資料に記載された情報は信頼に足る情報源から得たデータ等に基づいて作成しておりますが、その内容については明示されてい
ると否にかかわらず、弊社がその正確性、確実性を保証するものではありません。また、ここに記載された内容が事前の連絡なしに変更されることもあります。また、当資料は情報提供を目的として
おり、金融商品等の売買を勧誘するものではありません。取引時期などの最終決定はお客さまご自身の判断でなされるようお願いいたします。



りそな マーケットフラッシュ デイリー

◆マーケット・データ◆

(出所：Bloomberg 朝8時時点で公表済みの数値を更新)

指標				2026/4/2	前営業日比	上昇率 (前日比)	指標				2026/4/2	前営業日比	上昇率 (前日比)		
日	日経平均 終値 (円)			52,463.27	-1,276.41	-2.38%	株 式	FTSE100 (英) (pt)			10,436.29	+71.50	+0.69%		
	CME日経平均先物 (円)			53,400	-835	-1.54%		米	DAX (独) (pt)			23,168.08	-130.81	-0.56%	
	東証プライム 出来高 (万株)			261,274	+10,020	+3.99%		欧	CAC40種 (仏) (pt)			7,962.39	-18.88	-0.24%	
	売買高 (百万円)			7,818,110	+460,039	+6.25%		豪	SMI (スイス) (pt)			12,981.97	-9.28	-0.07%	
	6日騰落レシオ (%)			82.64	-52.55	-38.87%		日	I-ロストック50 (欧) (pt)			5,692.86	-39.85	-0.70%	
	25日騰落レシオ (%)			91.64	-5.45	-5.61%		東証REIT (pt)			1,874.32	-18.36	-0.97%		
	TOPIX (pt)			3,611.67	-59.23	-1.61%		米	FTSE/NAREIT (pt)			27,134.00	+373.02	+1.39%	
	グロース250指数 (pt)			723.90	-13.49	-1.83%		米	S&PグローバルREIT (pt)			227.71		(4/1値)	
	JPX400 (pt)			32,658.78	-555.04	-1.67%		欧	S&PEuropeREIT (pt)			150.13		(4/1値)	
	東証プライム指数 (pt)			1,861.12	-30.52	-1.61%		豪	ASX200 REIT (pt)			1,512.00	-6.90	-0.45%	
株 式	ア ジ ア	ハンセン (香港) (pt)			25,116.53	-177.50	-0.70%	為 替	米	米国ハイイールド債 (pt)			2,911.53	+0.50	+0.02%
		上海総合 (中国) (pt)			3,919.29	-29.27	-0.74%		欧	欧州ハイイールド債 (pt)			497.03	-0.54	-0.11%
		ハンセンH株 (pt)			8,456.92	-47.89	-0.56%		新	新興国ハイイールド債 (pt)			1,810.37	-0.37	-0.02%
		韓国総合 (pt)			5,234.05	-244.65	-4.47%		米ドル (円)			159.60	+0.78	+0.49%	
		加権 (台湾) (pt)			32,572.43	-602.39	-1.82%		カナダドル (円)			114.66	+0.20	+0.18%	
		ムンバイSENSEX (pt)			73,319.55	+185.23	+0.25%		ブラジルレアル (円)			30.94	+0.14	+0.44%	
		ST(シンガポール) (pt)			4,947.50	-28.33	-0.57%		メキシコペソ (円)			8.93	+0.02	+0.26%	
		KLCI (マレーシア) (pt)			1,698.30	-10.60	-0.62%		ユーロ (円)			184.12	+0.11	+0.06%	
		SET(タイ) (pt)			1,465.72	-5.27	-0.36%		英ポンド (円)			211.05	-0.20	-0.09%	
		ジャカルタ総合 (pt)			7,026.78	-157.66	-2.19%		スイスフラン (円)			199.77	-0.14	-0.07%	
		イスタンブール100 (pt)			13,051.69	+113.82	+0.88%		豪ドル (円)			110.27	+0.25	+0.23%	
		フィリピン総合 (pt)			5,998.68		(4/1値)		NZドル (円)			91.21	-0.12	-0.13%	
		VN (ベトナム) (pt)			1,694.82	-8.11	-0.48%		中国元 (円)			23.18	+0.07	+0.32%	
		オセアニア	ASX200 (豪) (pt)			8,579.49	-92.29		-1.06%	香港ドル (円)			20.36	+0.10	+0.50%
		南米	NZX50種 (NZ) (pt)			12,902.15	+76.28		+0.59%	韓国100ウォン (円)			10.57	+0.07	+0.67%
		米	ボブスバ (ブラジル) (pt)			188,052.02	+99.11		+0.05%	インドネシア100ルピア (円)			0.94	+0.00	+0.43%
			NYダウ (ドル)			46,504.67	-61.07		-0.13%	インドルピー (円)			1.711	+0.039	+2.33%
NASDAQ (pt)				21,879.18	+38.23	+0.18%	トルコリラ (円)			3.58	+0.01	+0.36%			
S&P500種 (pt)				6,582.69	+7.37	+0.11%	シンガポールドル (円)			124.11	+0.36	+0.29%			
	ラッセル2000指数			2,530.04	+17.67	+0.70%	タイバーツ (円)			4.89	+0.02	+0.45%			
為 替	長 期 金 利	対円	ロシアルーブル (円)			1.987	+0.015	+0.77%	日	日本 30年国債 (%)			3.680	+0.065	-
		対\$	南アフリカランド (円)			9.413	-0.023	-0.24%		日本 20年国債 (%)			3.265	+0.070	-
			ユーロドル (円)			1.1539	-0.0050	-0.43%		日本 10年国債 (%)			2.390	新発	-
			豪ドル (円)			0.6910	-0.0018	-0.26%		日本 5年国債 (%)			1.800	+0.070	-
			ドルインデックス			100.03	+0.3770	+0.38%		日本 2年国債 (%)			1.385	+0.040	-
			日本 30年国債 (%)			4.880	-0.018	-		米国 30年国債 (%)			4.880	-0.018	-
			日本 20年国債 (%)			4.305	-0.014	-		米国 10年国債 (%)			4.305	-0.014	-
			日本 10年国債 (%)			3.946	-0.007	-		米国 5年国債 (%)			3.946	-0.007	-
			日本 5年国債 (%)			3.796	-0.005	-		米国 2年国債 (%)			3.796	-0.005	-
			日本 2年国債 (%)			2.992	+0.006	-		ドイツ 10年国債 (%)			2.992	+0.006	-
短 期 金 利	日	無担保O/N (%)			0.727	-0.001	-	米	円TIBOR(3M) (%)			1.28036	±0.00000	-	
		円OIS(3M) (%)			0.86621	-0.00120	-		円OIS(6M) (%)			0.94100	-0.00400	-	
		円OIS(6M) (%)			0.94100	-0.00400	-		FFレート (%)			3.640	-	(4/1値)	
		FFレート (%)			3.640	-	(4/1値)		FF先物(第7限月)			96.385	±0.000	-	
		FF先物(第7限月)			96.385	±0.000	-		ドルOIS(3M) (%)			3.65505	-0.00395	-	
		ドルOIS(3M) (%)			3.65505	-0.00395	-		ユーロOIS(3M) (%)			2.07700	+0.00850	-	
		ユーロOIS(3M) (%)			2.07700	+0.00850	-		商品	CRB先物指数 (pt)			381.02	+9.90	+2.67%
		CRB先物指数 (pt)			381.02	+9.90	+2.67%			COMEX金先物 (ドル)			4,651.50	-131.70	-2.75%
		COMEX金先物 (ドル)			4,651.50	-131.70	-2.75%			COMEX銅先物 (ドル)			558.35	-6.30	-1.12%
		COMEX銅先物 (ドル)			558.35	-6.30	-1.12%			WTI原油先物 (ドル)			111.54	+11.42	+11.41%
そ の 他	日	バルチックドライ海運 (pt)			2,030.00		(4/1値)	その他	バルチックドライ海運 (pt)			2,030.00		(4/1値)	
		VIX指数 (pt)			23.87	-0.67	-2.73%		VIX指数 (pt)			23.87	-0.67	-2.73%	

◎注意事項◎ お問い合わせは、取引店の担当者までご連絡ください。当資料に記載された情報は信頼に足る情報源から得たデータ等に基づいて作成しておりますが、その内容については明示されてい
ると否とにかかわらず、弊社がその正確性、確実性を保証するものではありません。また、ここに記載された内容が事前の連絡なしに変更されることもあります。また、当資料は情報提供を目的として
おり、金融商品等の売買を勧誘するものではありません。取引時期などの最終決定はお客様ご自身の判断でなされるようお願いいたします。 5