

りそな マーケットフラッシュ デイリー

◎注意事項をよくお読みください
2026/03/26
りそなホールディングス 市場企画部

◆前営業日の相場動向◆

イラン情勢に対する楽観的な見方と慎重な見方が交錯

	3/25	前日比		3/25	前日比		3/25	前日比
日本国債(10年)	2.250%	-0.015%	日経平均(円)	53,749.62	1,497.34	ドル円	159.47	0.77
独国債(10年)	2.958%	-0.069%	独DAX(pt)	22,957.08	320.17	NY原油	90.32	-2.03
米国債(10年)	4.332%	-0.028%	NYダウ(ドル)	46,429.49	305.43	NY金	4,552.30	150.30

【ポイント】

- ▶ **日本株は上昇**：米国とイランの停戦期待がくすぶる中、朝方より買いが先行。日経平均株価は一時54,000円台を回復し、トランプ米大統領がイランへの攻撃を示唆し急落する前の水準を回復。ただイラン情勢への慎重な見方も根強く、伸び悩んだ。
- ▶ **米国株は上昇**：米国とイランの停戦協議が進展しているとの見方から買いが先行。しかし、イランが停戦案を拒否したとの報道もある中で、積極的な買いは手控えられた。
- ▶ **米金利は低下**：米国とイランの停戦期待から原油価格が下落し、米国金利は低下。しかし、イラン情勢の先行きに不透明感があるなか、原油価格は底堅く推移。5年債入札も前日の2年債入札に続き冴えず、金利低下余地も限定的となった。
- ▶ **ドル円は上昇**：東京時間朝方は、中東情勢の緩和期待からドル売りが優勢の展開。しかし、原油価格が堅調に推移するなか、ドル円も159円半ばまで上昇。

【主な材料】

- ▶ 米2月輸入物価指数：前月比+1.3%（予想+0.6%、1月+0.6%）
- ▶ マイランFRB理事、昨年12月時点からインフレ見通しを+0.5%引き上げ
- ▶ イラン、中東戦争締結に向け5つの条件提示

◆本日の見通し◆

イラン情勢に関するヘッドラインを警戒しつつも個別市場の需給に左右される展開

日本株 ↘ 53,000-53,800

米金利 ↘ 4.25-4.38

ドル円 ↘ 158.50-160.00

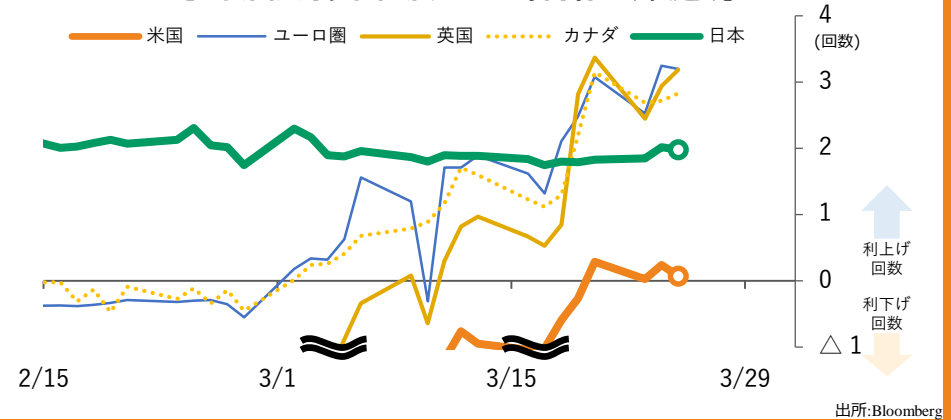
- ▶ **日本株**は下落を予想。イラン情勢に関する過度に悲観的な見方が修正されており、一段の買い材料に乏しい。上値の重い展開を予想。
- ▶ **米金利**は低下を予想。入札が相次いで不調に終わっており、本日の7年債入札への不安はくすぶるが、水準感からの買いは継続するであろう。
- ▶ **ドル円**は下落を予想。160円の節目が迫るなか、投機筋の円売りのポジションも相応に溜まっている。介入への警戒感はくすぶりやすいであろう。

◆本日の注目ポイント◆

主要国の引締め再開と円安抑制の難しさ

- ▶ 中東情勢を受けたエネルギー価格の上昇を背景に、市場では主要国の金融政策がやや引締め方向に傾きつつある。これまで据え置き予想が多かったユーロ圏では、早くも年内3回程度の利上げが織り込まれ始めた。米国は労働市場の減速感もあり、明確な利上げ方向とは言えないが、利下げ観測は後退。
- ▶ 日本では先週の日銀会合を通じて利上げ姿勢の維持が示されたものの、海外が再び引締め方向となる中では、円安を抑制する効果は限定的になりつつある。（担当：苅谷）

【主要国に対する市場の2026年内利上げ織り込み】



◆当面の注目イベント◆

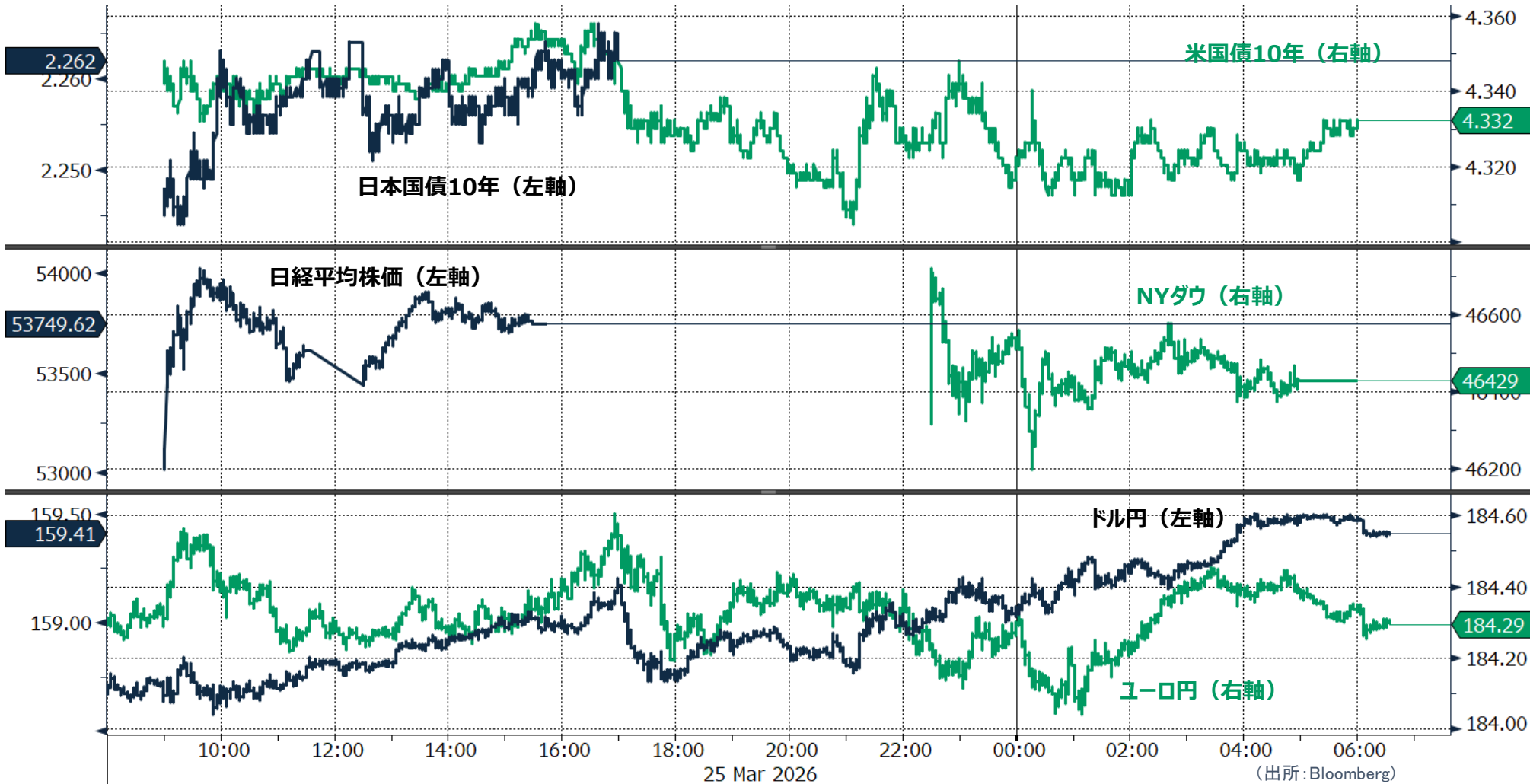
	イベント	注目点
4月上旬	トランプ米大統領戦間終了目標	トランプ米大統領はイラン戦争開始時に短期の終結を想定し4-5週間の目安を示していた。4月上旬が戦間終了目標のタイミングとなる。原油高によりガソリン高が進行しており国民の不満も高まっていることも早期終結に向けたインセンティブであろう。
4/3	3月雇用統計	2月雇用統計は大幅に悪化した。単月要因もあり、雇用のトレンドを捉えるには複数月の確認が必要。足もとはインフレ懸念により利上げが困難との見方が優勢であるが、雇用情勢次第では再度利下げ観測が浮上する可能性



りそな マーケットフラッシュ デイリー

◆前営業日のマーケット動向◆

- 東証33業種中 32業種が上昇（値上がり率上位） 保険業> 非鉄金属> ガス・土石製品(前日)
- S&P11業種中 9業種が上昇（値上がり率上位） 素材> 一般消費財・サービス> ネットワーク(前日)
- 主要通貨強い順 USD> CNY> GBP> CAD> EUR> CHF> JPY> AUD(前日)

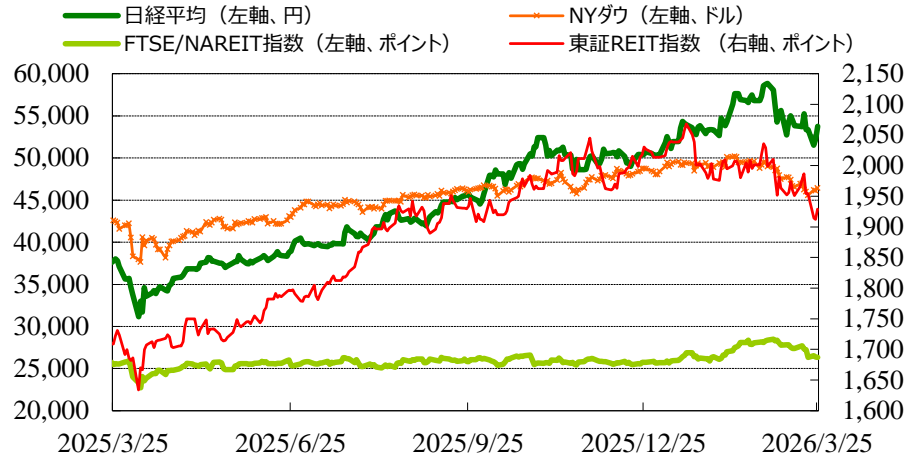


◎注意事項◎ お問い合わせは、取引店の担当者までご連絡ください。当資料に記載された情報は信頼に足る情報源から得たデータ等に基づいて作成しておりますが、その内容については明示されていると否とにかかわらず、弊社がその正確性、確実性を保証するものではありません。また、ここに記載された内容が事前の連絡なしに変更されることもあります。また、当資料は情報提供を目的としており、金融商品等の売買を勧誘するものではありません。取引時期などの最終決定はお客様ご自身の判断でなされるようお願いいたします。

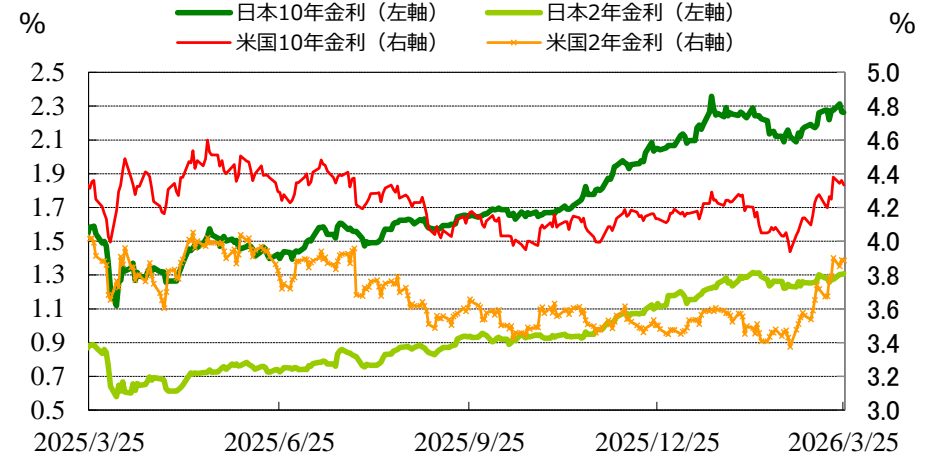
(出所：Bloomberg)

◆マーケット・チャート◆

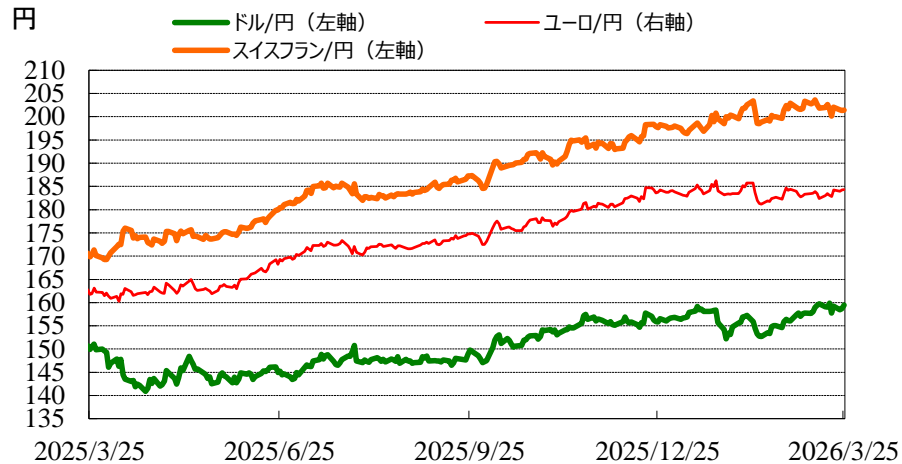
図表1：株式市場（日経平均、NYダウ、東証REIT指数、FTSE/NAREIT指数）



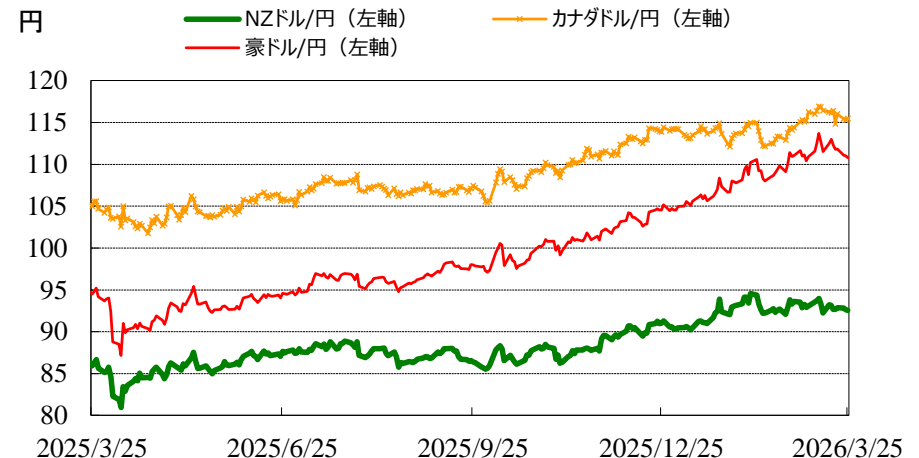
図表2：債券市場（日米2年金利、10年金利）



図表3：為替市場（ドル/円、ユーロ/円、スイスフラン/円）



図表4：為替市場（豪ドル/円、NZドル/円、カナダドル/円）

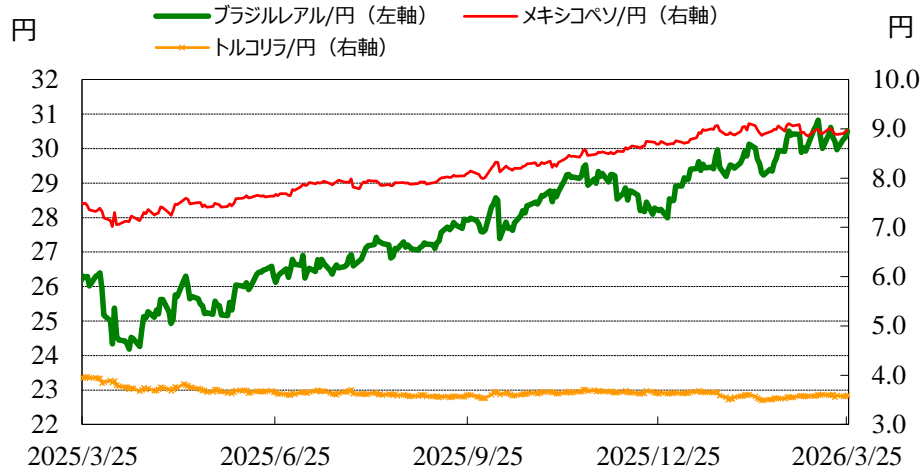


◎注意事項◎ お問い合わせは、取引店の担当者までご連絡ください。当資料に記載された情報は信頼に足る情報源から得たデータ等に基づいて作成しておりますが、その内容については明示されてい
 ると否にかかわらず、弊社がその正確性、確実性を保証するものではありません。また、ここに記載された内容が事前の連絡なしに変更されることもあります。また、当資料は情報提供を目的として
 おり、金融商品等の売買を勧誘するものではありません。取引時期などの最終決定はお客様ご自身の判断でなされるようお願いいたします。

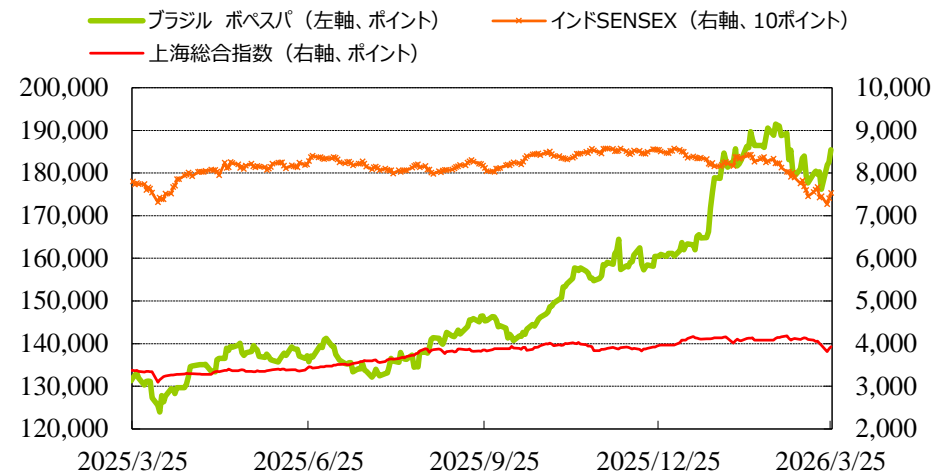
(出所：Bloomberg)

◆マーケット・チャート◆

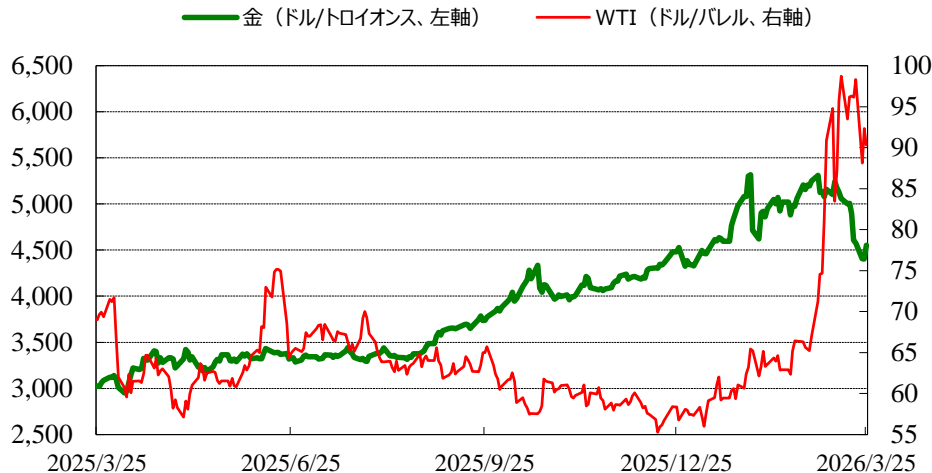
図表5：為替市場（ブラジルレアル/円、メキシコペソ/円、トルコリラ/円）



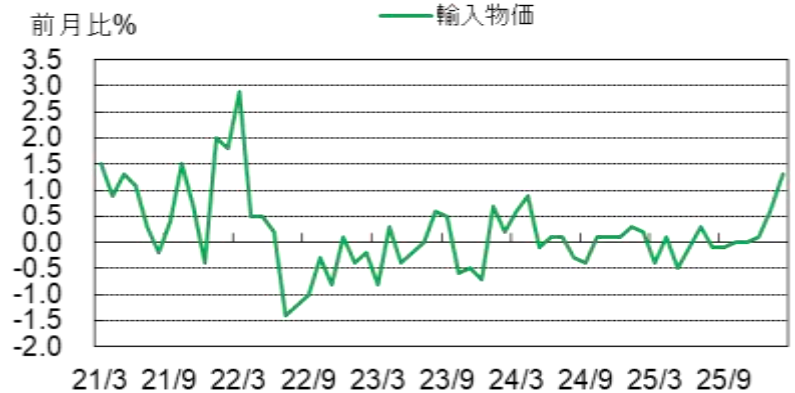
図表6：株式市場（ブラジル株、インド株、中国株）



図表7：商品市場（金・原油）



図表8：2月米輸入物価指数



実績：前月比+1.3% (予想+0.6%、2月+0.6%)

©注意事項◎ お問い合わせは、取引店の担当者までご連絡ください。当資料に記載された情報は信頼に足る情報源から得たデータ等に基づいて作成しておりますが、その内容については明示されてい
ると否とにかかわらず、弊社がその正確性、確実性を保証するものではありません。また、ここに記載された内容が事前の連絡なしに変更されることもあります。また、当資料は情報提供を目的として
おり、金融商品等の売買を勧誘するものではありません。取引時期などの最終決定はお客さまご自身の判断でなされるようお願いいたします。

(出所：Bloomberg 朝8時時点で公表済みの数値を更新)

◆マーケット・データ◆

指標					指標					指標							
2026/3/25					2026/3/25					2026/3/25							
前営業日比					前営業日比					前営業日比							
上昇率					上昇率					上昇率							
(前日比)					(前日比)					(前日比)							
日	日経平均 終値 (円)	53,749.62	+1,497.34	+2.87%	株式	欧	FTSE100 (英) (pt)	10,106.84	+141.68	+1.42%	為替	対円	ロシアルーブル (円)	1,971	+0.005	+0.23%	
	CME日経平均先物 (円)	53,640	+1,220	+2.33%			DAX (独) (pt)	22,957.08	+320.17	+1.41%			南アフリカランド (円)	9,399	+0.053	+0.57%	
	東証プライム 出来高 (万株)	219,958	-84	-0.04%			CAC40種 (仏) (pt)	7,846.55	+102.63	+1.33%			ユーロドル (米ドル)	1.1559	-0.0049	-0.42%	
	売買高 (百万円)	7,043,183	+286,414	+4.24%			SMI (スイス) (pt)	12,718.36	+202.42	+1.62%			豪ドル (米ドル)	0.6947	-0.0049	-0.70%	
	6日騰落レシオ (%)	145.95	+43.31	+42.19%			I-10ストック50 (欧) (pt)	5,649.33	+68.04	+1.22%			ドルインデックス	99.62	+0.1810	+0.18%	
	25日騰落レシオ (%)	101.58	+6.51	+6.85%	REIT	日 東証REIT (pt)	1,928.74	+16.58	+0.87%	長期金利	日	日本 30年国債 (%)	3.505	-0.038	-		
	TOPIX (pt)	3,650.99	+91.32	+2.57%	米 FTSE/NAREIT (pt)	26,352.42	(3/24値)		日本 20年国債 (%)			3.105	-0.029	-			
	グロース250指数 (pt)	741.48	+16.93	+2.34%	グ S&PグローバルREIT (pt)	225.88	(3/24値)		日本 10年国債 (%)			2.250	-0.015	-			
	JPX400 (pt)	33,067.51	+820.43	+2.54%	欧 S&PEuropeREIT (pt)	146.33	(3/24値)		日本 5年国債 (%)			1.715	+0.010	-			
	東証プライム指数 (pt)	1,881.52	+47.11	+2.57%	豪 ASX200 REIT (pt)	1,533.90	+22.40	+1.48%	日本 2年国債 (%)			1.305	+0.010	-			
株式	アジア	ハンセン (香港) (pt)	25,335.95	+272.24	+1.09%	為替	NY 17時時点	米 米国ハイイールド債 (pt)	2,896.57		(3/24値)		米	米国 30年国債 (%)	4.901	-0.026	-
		上海総合 (中国) (pt)	3,931.84	+50.56	+1.30%			欧 欧州ハイイールド債 (pt)	497.91		+1.70	+0.34%		米国 10年国債 (%)	4.332	-0.028	-
		ハンセンH株 (pt)	8,582.74	+83.21	+0.98%			新 新興国ハイイールド債 (pt)	1,803.81		(3/24値)			米国 5年国債 (%)	3.977	-0.014	-
		韓国総合 (pt)	5,642.21	+88.29	+1.59%			米ドル (円)	159.47		+0.77	+0.49%		米国 2年国債 (%)	3.885	-0.003	-
		加権 (台湾) (pt)	33,439.11	+826.87	+2.54%			カナダドル (円)	115.47		+0.16	+0.14%		ドイツ 10年国債 (%)	2.958	-0.069	-
		ムンバイSENSEX (pt)	75,273.45	+1,205.00	+1.63%			ブラジルリアル (円)	30.51	+0.18	+0.60%	イギリス 10年国債 (%)	4.839	-0.119	-		
		ST(シンガポール) (pt)	4,904.54	+42.11	+0.87%			メキシコペソ (円)	8.97	+0.03	+0.35%	短期金利	日	無担保O/N (%)	0.727	±0.000	-
		KLCI (マレーシア) (pt)	1,716.68	+7.92	+0.46%			ユーロ (円)	184.33	+0.12	+0.07%			円TIBOR(3M) (%)	1.28273	±0.00000	-
		SET(タイ) (pt)	1,457.91	+47.52	+3.37%			英ポンド (円)	213.14	+0.30	+0.14%			円OIS(3M) (%)	0.84074	+0.00823	-
		ジャカルタ総合 (pt)	7,302.12	+195.28	+2.75%			スイスフラン (円)	201.44	+0.09	+0.04%			円OIS(6M) (%)	0.91577	+0.00551	-
イスタンブール10C (pt)	12,963.87	+33.71	+0.26%	豪ドル (円)	110.79	-0.24	-0.22%	FFレート (%)	3.640	-	(3/24値)						
フィリピン総合 (pt)	6,044.17	+107.97	+1.82%	NZドル (円)	92.57	-0.05	-0.05%	FF先物(第7限月)	96.310	+0.035	-						
VN (ベトナム) (pt)	1,658.19	+43.42	+2.69%	中国元 (円)	23.10	+0.03	+0.15%	ドルOIS(3M) (%)	3.67535	-0.00024	-						
オセアニア	ASX200 (豪) (pt)	8,534.26	+154.90	+1.85%	香港ドル (円)	20.40	+0.12	+0.59%	ユーロOIS(3M) (%)	2.06055	-0.03295	-					
南米	NZX50種 (NZ) (pt)	12,929.30	+227.55	+1.79%	韓国100ウォン (円)	10.62	+0.04	+0.38%	商品	CRB先物指数 (pt)	356.41	-2.84	-0.79%				
ボベスバ (ブラジル) (pt)	185,424.28	+2,915.14	+1.60%	インドネシア100ルピア (円)	0.94	+0.00	+0.40%	COMEX金先物 (ドル)		4,552.30	+150.30	+3.41%					
米	NYダウ (ドル)	46,429.49	+305.43	+0.66%	インドルピー (円)	1.693	+0.000	+0.01%		COMEX銅先物 (ドル)	556.10	+10.60	+1.94%				
	NASDAQ (pt)	21,929.83	+167.94	+0.77%	トルコリラ (円)	3.59	+0.02	+0.48%		WTI原油先物 (ドル)	90.32	-2.03	-2.20%				
	S&P500種 (pt)	6,591.90	+35.53	+0.54%	シンガポールドル (円)	124.44	+0.28	+0.22%	その他	バリュチェックドライ海運 (pt)	1,989.00	(3/24値)					
ラッセル2000指数	2,536.38	+30.93	+1.23%	タイバーツ (円)	4.87	-0.00	-0.06%	VIX指数 (pt)		25.33	-1.62	-6.01%					

◎注意事項◎ お問い合わせは、取引店の担当者までご連絡ください。当資料に記載された情報は信頼に足る情報源から得たデータ等に基づいて作成しておりますが、その内容については明示されていないと否にかかわらず、弊社がその正確性、確実性を保証するものではありません。また、ここに記載された内容が事前の連絡なしに変更されることもあります。また、当資料は情報提供を目的としており、金融商品等の売買を勧誘するものではありません。取引時期などの最終決定はお客様ご自身の判断でなされるようお願いいたします。