



りそなグループ

りそな マーケットフラッシュ デイリー

◆前営業日の相場動向◆

株価上昇は一服しながらも根強い日本の財政拡張への期待と懸念

	1/15	前日比		1/15	前日比		1/15	前日比
日本国債(10年)	2.160%	-0.020%	日経平均(円)	54,110.50	-230.73	ドル円	158.63	0.17
独国債(10年)	2.819%	0.005%	独DAX(pt)	25,352.39	66.15	NY原油	59.19	-2.83
米国債(10年)	4.169%	0.037%	NYダウ(ドル)	49,442.44	292.81	NY金	4,623.70	-12.00

【ポイント】

- **日本株は下落**：日経平均が前日に最高値を更新しており、利益確定と見られる売りが出たことで日経平均は下落。ただし、売りが一巡した後は買い戻す動きも見られ、日経平均の下落は小幅に留まり、引値では54,000円台が維持された。
- **米国株は上昇**：巨額の設備投資による業績への影響が懸念されてきたハイテク関連株で、TSMCが今年の設備投資が過去最大になる強気な見通しを公表し、そうした懸念が後退した。ハイテク株を中心として主要3指数は上昇。
- **米国金利は上昇**：主要経済指標の内容が良好だったことで米国債金利は上昇。
- **ドル円は上昇**：日本時間の早朝に158円台前半でスタートしたドル円は、円買い介入に対する警戒感がありながらも、日本の財政拡張に対する根強い懸念で158円台後半へ上昇。

【主な材料】

- 日12月国内企業物価：前年比2.4%（予想：2.4%、前回：2.7%）
- 米1月NY製造業景気指数：7.7（予想：1.0、前回：-3.7）
- 米1月フィラデルフィア製造業景気指数：12.6（予想：-1.4、前回：-8.8）
- 米1/10新規失業保険申請件数：19.8万（予想：21.5万、前回：20.7万）

◆本日の見通し◆

高値警戒や介入警戒で一方向の株高、円安に一服感が出る展開を予想

日本株 ➡ 53,800-54,500

米金利 ↗ 4.15-4.20

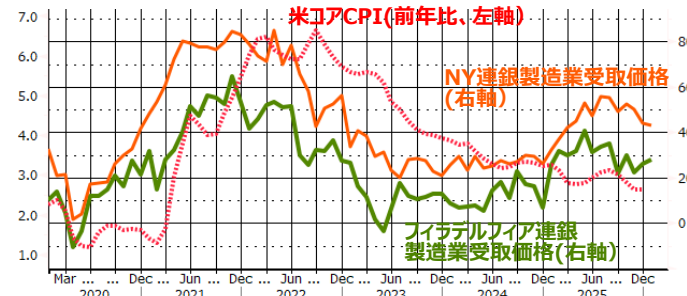
ドル円 ↗ 158.00-159.50

- **日本株**は横ばいを予想。先物からは小幅な下落スタートが見込まれるが、財政拡張期待の地合いが続き、日経平均は54,000円台を維持か。
- **米金利**は上昇を予想。市場を大きく動かしそうな指標の公表はないものの、米経済の順調さを期待する地合いが続きそう。
- **ドル円**は上昇を予想。日本当局の円買い介入の可能性は根強いが、米経済の順調さを背景としたFRB利下げ期待の後退で159円台に上昇か。

◆本日の注目ポイント◆

落ち着いている1月の米国製造業価格動向

- 昨日発表された1月の地区別製造業景況感指数は、NYが12月の▲3.7から1月に7.7へ、フィラデルフィアが▲8.8から12.6へと、ともに大幅な改善を示した。全国のISM製造業景況感指数は昨年12月まで10カ月連続で50を下回っていたが、今回の地区連銀データは1月ISMが反転が期待できる内容。
- 受取価格指数はフィラデルフィアが26.0→27.8、NYが44.2→42.8と概ね横ばい圏での推移となった。これまで関税などのコストプッシュ要因を企業が吸収してきたとの見方もあった。今回の地区連銀指数を見る限り、引き続き製造業部門から顕著な価格上昇圧力は確認できない。
- 1月は価格改定が行われ、1月コアCPIの前月比は25年+0.6%、23年+0.5%とやや強めの伸びとなった。来月公表の1月CPIが地区価格指数同様の落ち着いた内容となれば3月利下げに向けて一歩前進と言えるであろう。



出所:Bloomberg

◆当面の注目イベント◆

	イベント	注目点
1月中	次期FRB議長発表	トランプ米大統領は現状5名に絞っているとされている。ハセットNEC委員長が優位とされているがトランプ氏との近さがFRBの独立性の観点から懸念されている。
2/8 (予定)	衆議院選挙	高市首相の高支持率を背景に自民党が議席を伸ばそう。自民党の単独過半数であれば状況はそれほど変わらないが、2/3議席を取れば衆議院の優越で政局は一変か



りそなグループ

りそな マーケットフラッシュ デイリー

◆前営業日のマーケット動向◆

○東証33業種中 25業種が上昇（値上がり率上位） 銀行業> 輸送用機器> 鉄鋼(前日)

○OS&P11業種中 7業種が上昇（値上がり率上位） 公益事業> 資本財・サービス> 不動産(前日)

○主要通貨強い順 AUD> CNY> USD> CAD> JPY> EUR> CHF> GBP(前日)

日本国債10年（左軸）

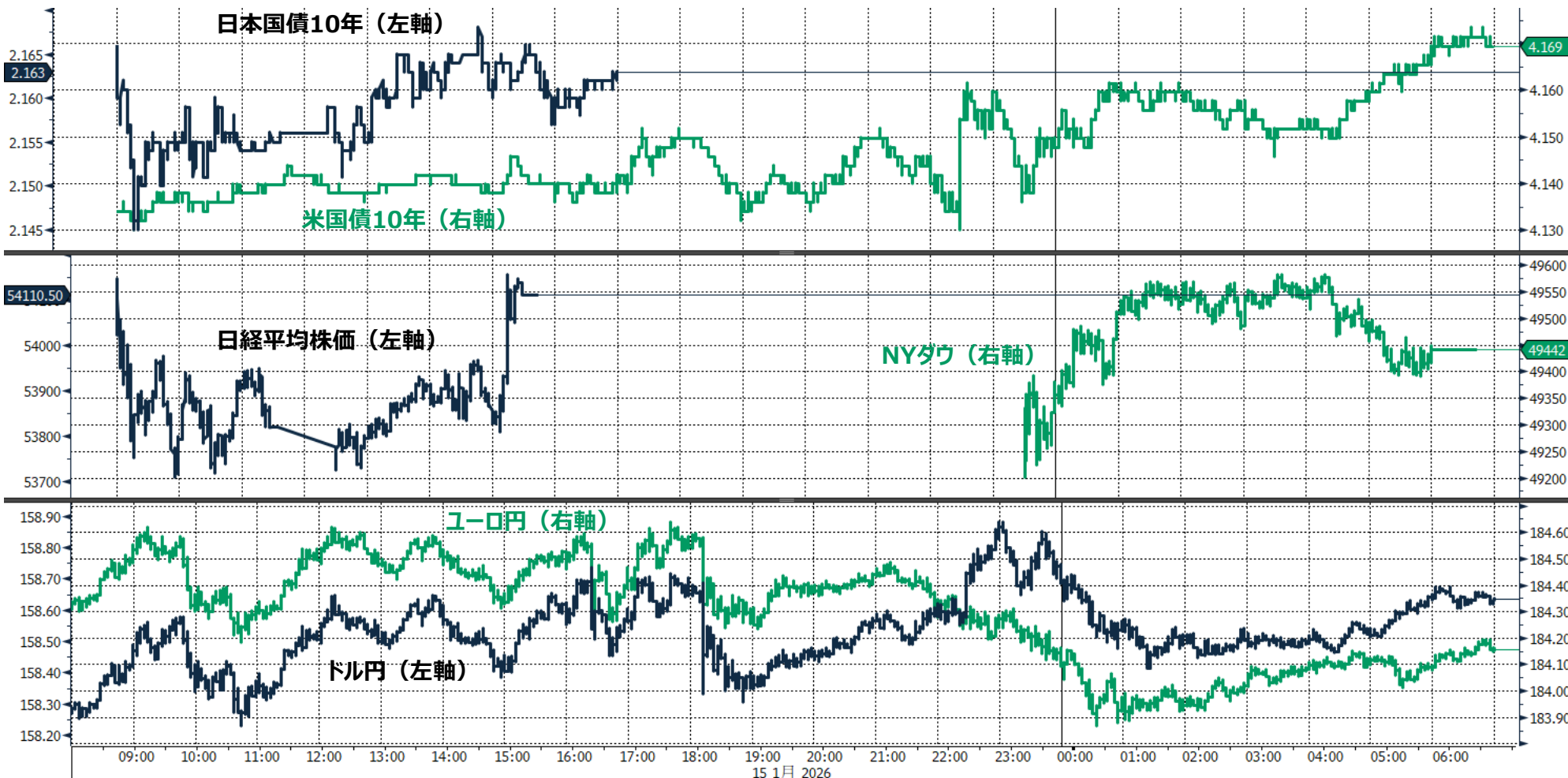
米国債10年（右軸）

日経平均株価（左軸）

NYダウ（右軸）

ユーロ円（右軸）

ドル円（左軸）



GJGB10 Index（日本国債10年） デイリー タイマ

Copyright© 2026 Bloomberg Finance L.P.

16-Jan-2026 07:20:58

◎注意事項◎ お問い合わせは、取引店の担当者までご連絡ください。当資料に記載された情報は信頼に足る情報源から得たデータ等に基づいて作成しておりますが、その内容については明示されてい
ると否とにかかわらず、弊社がその正確性、確実性を保証するものではありません。また、ここに記載された内容が事前の連絡なしに変更されることもあります。また、当資料は情報提供を目的として
おり、金融商品等の売買を勧誘するものではありません。取引時期などの最終決定はお客様ご自身の判断でなされるようお願いいたします。



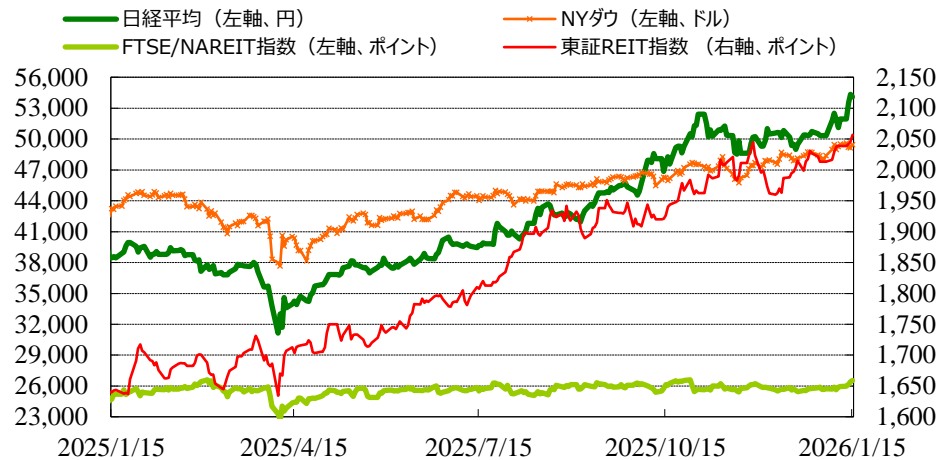
りそなグループ

りそな マーケットフラッシュ デイリー

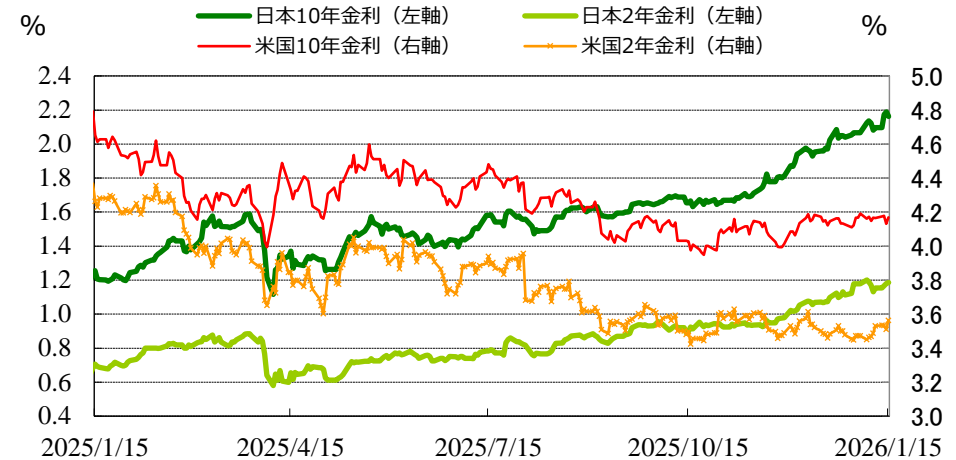
(出所：Bloomberg)

◆マーケット・チャート◆

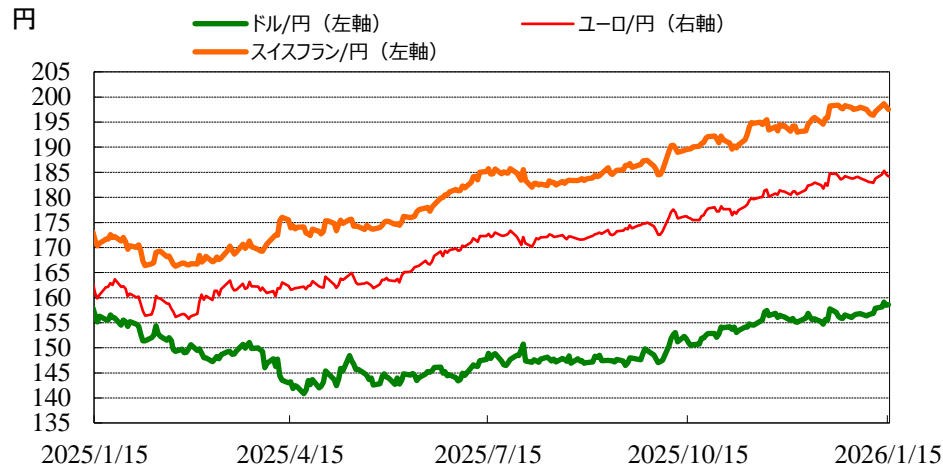
図表1：株式市場（日経平均、NYダウ、東証REIT指数、FTSE/NAREIT指数）



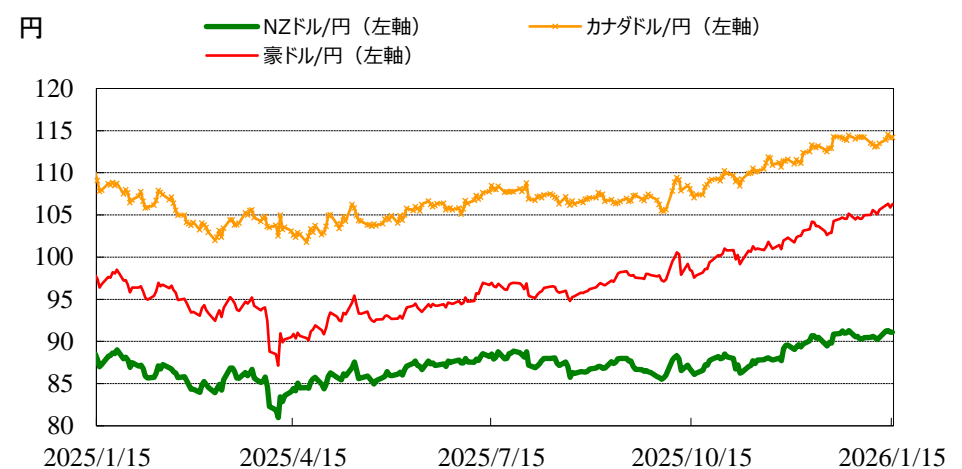
図表2：債券市場（日米2年金利、10年金利）



図表3：為替市場（ドル/円、ユーロ/円、スイスフラン/円）



図表4：為替市場（豪ドル/円、NZドル/円、カナダドル/円）





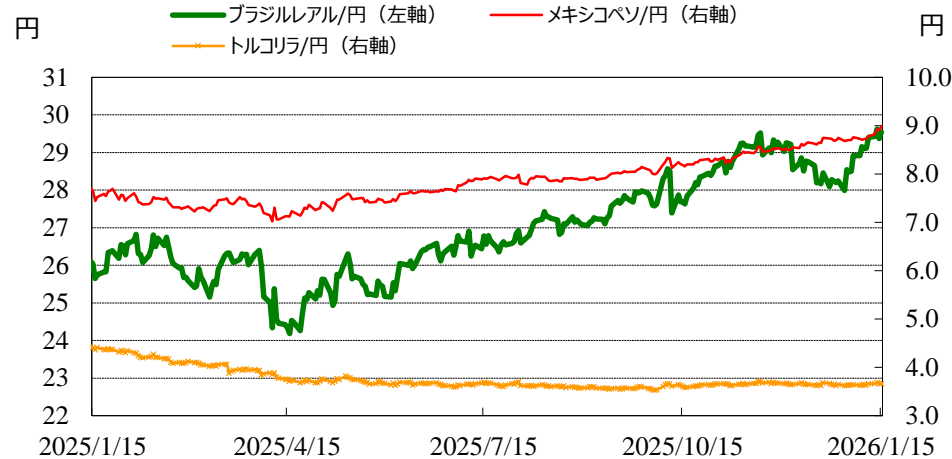
りそなグループ

りそな マーケットフラッシュ デイリー

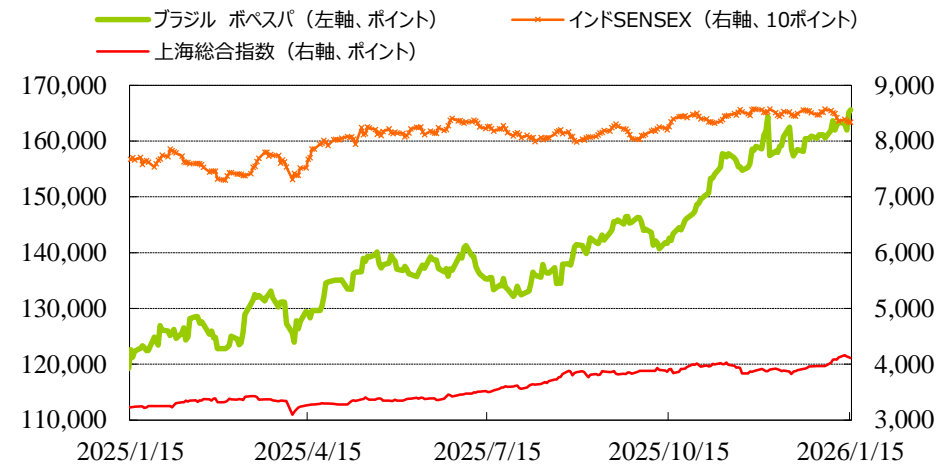
(出所：Bloomberg)

◆マーケット・チャート◆

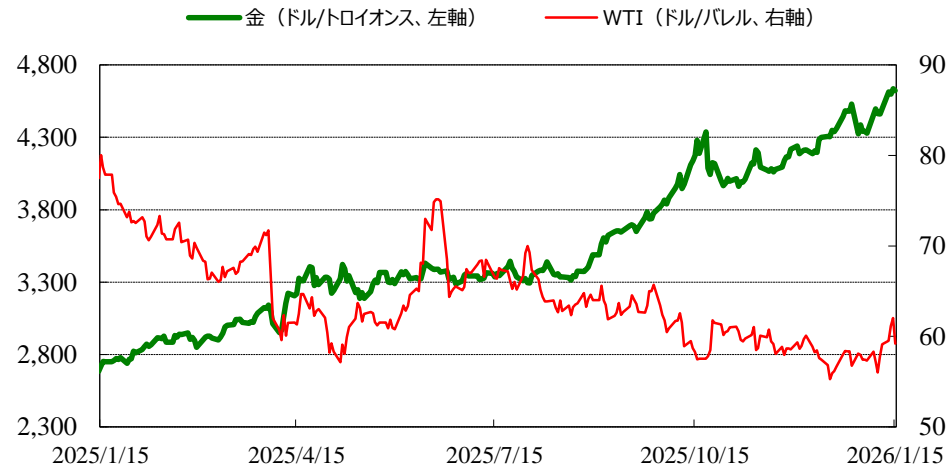
図表5：為替市場（ブラジルレアル/円、メキシコペソ/円、トルコリラ/円）



図表6：株式市場（ブラジル株、インド株、中国株）



図表7：商品市場（金・原油）



図表8：日12月国内企業物価



実績：前年比2.4%（予想：2.4%、11月：2.7%）

出所：日本銀行

◎注意事項をよくお読みください

2026/01/16

りそなホールディングス 市場企画部

りそな マーケットフラッシュ デイリー

◆マーケット・データ◆

(出所：Bloomberg 朝8時時点で公表済みの数値を更新)

		指標		2026/1/15	前営業日比	上昇率 (前日比)			指標		2026/1/15	前営業日比	上昇率 (前日比)			指標		2026/1/15	前営業日比	上昇率 (前日比)
株式	日	日経平均 終値 (円)	54,110.50	-230.73	-0.42%	株 式	欧	FTSE100 (英) (pt)	10,238.94	+54.59	+0.54%	為 替	対 円	ロシアルーブル (円)	2.035	+0.015	+0.75%			
		CME日経平均先物 (円)	53,990	-90	-0.17%			DAX (独) (pt)	25,352.39	+66.15	+0.26%			南アフリカランド (円)	9.707	+0.047	+0.49%			
		東証プライム 出来高 (万株)	244,526	-2,442	-0.99%			CAC40種 (仏) (pt)	8,313.12	-17.85	-0.21%			ユーロドル (米ドル)	1.1609	-0.0035	-0.30%			
		売買高 (百万円)	6,962,731	-179,919	-2.52%			SMI (スイス) (pt)	13,476.32	+11.48	+0.09%			豪ドル (豪ドル)	0.6699	+0.0017	+0.25%			
		6日騰落レシオ (%)	183.31	-16.27	-8.15%			1-ロストックス50 (欧) (pt)	6,041.14	+36.09	+0.60%			ドルインデックス	99.36	+0.3010	+0.30%			
		25日騰落レシオ (%)	144.82	+12.46	+9.41%	R E I T	日 東証REIT (pt)	2,057.09	+11.52	+0.56%	長 期 金 利	日	日本 30年国債 (%)	3.470	-0.040	—				
		TOPIX (pt)	3,668.98	+24.82	+0.68%		米 FTSE/NAREIT (pt)	26,554.22	+148.93	+0.56%			日本 20年国債 (%)	3.135	-0.025	—				
		グロース250指数 (pt)	732.21	+25.83	+3.66%		グ S&PグローバルREIT (pt)	229.78		(1/14値)			日本 10年国債 (%)	2.160	-0.020	—				
		JPX400 (pt)	33,032.65	+152.67	+0.46%		欧 S&PEuropeREIT (pt)	157.55		(1/14値)			日本 5年国債 (%)	1.630	-0.010	—				
		東証プライム指数 (pt)	1,889.90	+12.91	+0.69%		豪 ASX200 REIT (pt)	1,806.20	-1.80	-0.10%			日本 2年国債 (%)	1.180	+0.007	—				
	ア ジ ア	ハンセン (香港) (pt)	26,923.62	-76.19	-0.28%	H Y	米 米国ハイイールド債 (pt)	2,928.07		(1/14値)		米	米国 30年国債 (%)	4.796	+0.012	—				
		上海総合 (中国) (pt)	4,112.60	-13.49	-0.33%		欧 欧州ハイイールド債 (pt)	505.39	-0.04	-0.01%			米国 10年国債 (%)	4.169	+0.037	—				
		ハンセンH株 (pt)	9,266.86	-48.70	-0.52%		新 新興国ハイイールド債 (pt)	1,827.00		(1/14値)			米国 5年国債 (%)	3.768	+0.056	—				
		韓国総合 (pt)	4,797.55	+74.45	+1.58%	為 替	対 円	米ドル (円)	158.63	+0.17			+0.11%	米国 2年国債 (%)	3.564	+0.054	—			
		加権 (台湾) (pt)	30,810.58	-131.20	-0.42%			カナダドル (円)	114.22	+0.07			+0.06%	欧	ドイツ 10年国債 (%)	2.819	+0.005	—		
		ムンバイSENSEX (pt)	83,382.71		(1/14値)			ブラジルリアル (円)	29.54	+0.18	+0.60%	イギリス 10年国債 (%)	4.388		+0.048	—				
		ST(シンガポール) (pt)	4,833.34	+20.83	+0.43%			メキシコペソ (円)	8.98	+0.08	+0.88%	短 期 金 利	日	無担保O/N (%)	0.727	±0.000	—			
		KLCI (マレーシア) (pt)	1,715.16	+4.25	+0.25%			ユーロ (円)	184.16	-0.37	-0.20%			円TIBOR(3M) (%)	1.07636	±0.00000	—			
		SET(タイ) (pt)	1,261.39	+17.09	+1.37%			英ポンド (円)	212.26	-0.75	-0.35%			円OIS(3M) (%)	0.74707	+0.00768	—			
		ジャカルタ総合 (pt)	9,075.41	+42.82	+0.47%			スイスフラン (円)	197.50	-0.61	-0.31%		円OIS(6M) (%)	0.82125	+0.02167	—				
		イスタンブール100 (pt)	12,456.69	+86.80	+0.70%			豪ドル (円)	106.28	+0.38	+0.36%		米	FFレート (%)	3.640	—	(1/14値)			
		フィリピン総合 (pt)	6,487.53	+97.72	+1.53%			NZドル (円)	91.10	+0.01	+0.01%	FF先物(第7限月)		96.570	-0.040	—				
		VN (ベトナム) (pt)	1,864.80	-29.64	-1.56%			中国元 (円)	22.75	+0.03	+0.12%	ドルOIS(3M) (%)		3.63020	0.00322	—				
		オセアニア	ASX200 (豪) (pt)	8,861.68	+41.08			+0.47%	香港ドル (円)	20.34	+0.02	+0.12%	欧	ユーロOIS(3M) (%)	1.93400	±0.00000	—			
		南米	NZX50種 (NZ) (pt)	13,659.79	-97.92			-0.71%	韓国100ウォン (円)	10.80	-0.02	-0.17%	商 品	CRB先物指数 (pt)	301.75	-5.07	-1.65%			
ボベスパ (ブラジル) (pt)	165,568.31		+422.33	+0.26%	インドネシア100ルピア (円)			0.94	-0.00	-0.02%	COMEX金先物 (ドル)	4,623.70		-12.00	-0.26%					
米	NYダウ (ドル)		49,442.44	+292.81	+0.60%			インドルピー (円)	1.756	+0.005	+0.26%	COMEX銅先物 (ドル)		599.15	-6.40	-1.06%				
	NASDAQ (pt)		23,530.02	+58.27	+0.25%			トルコリラ (円)	3.66	-0.01	-0.19%	WTI原油先物 (ドル)		59.19	-2.83	-4.56%				
	S&P500種 (pt)		6,944.47	+17.87	+0.26%			シンガポールドル (円)	123.16	+0.13	+0.11%	そ の 他	バルチックドライ海運 (pt)	1,566.00		(1/14値)				
	ラッセル2000指数	2,674.56	+22.92	+0.86%	タイバーツ (円)			5.05	+0.01	+0.21%	VIX指数 (pt)		15.84	-0.91	-5.43%					

◎注意事項◎ お問い合わせは、取引店の担当者までご連絡ください。当資料に記載された情報は信頼に足る情報源から得たデータ等に基づいて作成しておりますが、その内容については明示されてい
ると否にかかわらず、弊社がその正確性、確実性を保証するものではありません。また、ここに記載された内容が事前の連絡なしに変更されることもあります。また、当資料は情報提供を目的として
おり、金融商品等の売買を勧誘するものではありません。取引時期などの最終決定はお客様ご自身の判断でなされるようお願いいたします。