



りそなグループ

りそな マーケットフラッシュ デイリー

◆前営業日の相場動向◆

市場の話題は日本の総選挙一色

	1/13	前日比		1/13	前日比		1/13	前日比
日本国債(10年)	2.160%	0.070%	日経平均(円)	53,549.16	1,609.27	ドル円	159.14	1.00
独国債(10年)	2.847%	0.006%	独DAX(pt)	25,420.66	15.32	NY原油	61.15	1.65
米国債(10年)	4.179%	0.004%	NYダウ(ドル)	49,191.99	-398.21	NY金	4,599.10	-15.60

【ポイント】

- **日本株は大幅上昇**：週末・休日にかけて、高市首相が23日召集の通常国会冒頭で衆議院を解散するとの報道があり、財政拡張期待が高まったことで日経平均は大幅上昇の53,000円台となり史上最高値を更新。
- **米国株は下落**：米大手銀行の決算が予想を下回り金融業に対する警戒感が高まり、またトランプ関税に対して最高裁が14日にも判断を下す可能性があることから、ポジションを調整と見られる売りが出たことで主要3指数は下落。
- **米国金利はまちまち**：米CPIの結果が予想を下回ったことで中期年限の金利は低下したものの、より長い年限の金利は上昇。
- **ドル円は大幅上昇**：衆議院の解散報道で財政懸念による円売りが強まり、ドル円は159円台まで大幅上昇。

【主な材料】

- 各種報道：高市首相は国会冒頭で衆議院解散、2/8投開票で総選挙へ
- 米12/27ADP週次雇用統計：11.75千人（前回：11千人）
- 米12月コアCPI：前年比2.6%（予想：2.7%、前回：2.6%）

◆本日の見通し◆

総選挙に絡んだ拡張財政の期待・懸念への地合いが継続しそう

日本株 ↗ 53,400-54,500

米金利 ↗ 4.15-4.20

ドル円 ↗ 158.50-160.50

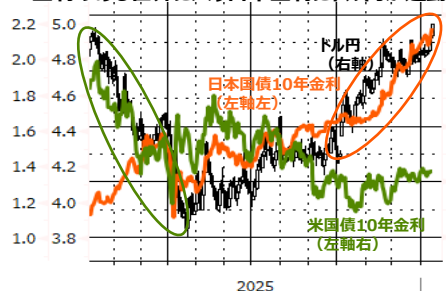
- **日本株**は上昇を予想。先物からは54,000円近辺でのスタートが予想されており、選挙に絡んだ財政拡張期待で続伸しそう。
- **米金利**は上昇を予想。本日公表が予定されている米11月小売売上で個人消費の順調さが示され、米金利は上昇すると予想。
- **ドル円**は上昇を予想。日本の財政拡張懸念による円売りが継続しそう。ただし、160円付近では介入警戒が高まりドル円の上値は重い。

◆本日の注目ポイント◆

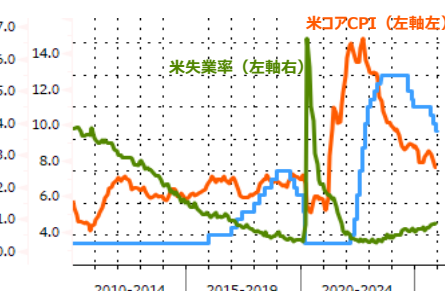
160円を視野に上昇するドル円のカギを握る日本国債動向

- ドル円は160円を視野に上昇。背景には衆院解散観測に伴う株高や財政規律への不信がある。日米金利格差よりも、金利のある世界に入り、高市政権発足以降は日本の金利との連動が目立つ。高市政権の拡張的財政政策が根強い円安圧力の背景となっている。投機筋のポジションは先週火曜日時点で小幅の円買いに傾いていたが、足もとでは円売りに傾いた可能性がある。
- 一方、米ドルは、先週末の雇用統計で失業率が低下するなど底堅い雇用が下支えとなっている。昨日公表された12月CPIも関税影響が一部見られ、次回の1月CPIは価格改定のタイミングであり、上振れる可能性がある。
- 今後のドル円は介入警戒や日銀の利上げ観測が上値抑制要因となるが、相場反転には財政への安心感が必要な局面と言える。

金利のある世界に入り日本金利にドル円が連動



雇用悪化や物価の落ち着きを示すエビデンス待ち



(出所) Bloomberg

◆当面の注目イベント◆

	イベント	注目点
1月中	次期FRB議長発表	トランプ米大統領は現状5名に絞っているとされている。ハセツNEC委員長が優位とされているがトランプ氏との近さがFRBの独立性の観点から懸念されている。
2/8 (予定)	衆議院選挙	高市首相の高支持率を背景に自民党が議席を伸ばしそう。自民党の単独過半数であれば状況はそれほど変わらないが、2/3議席を取れば衆議院の優越で政局は一変か

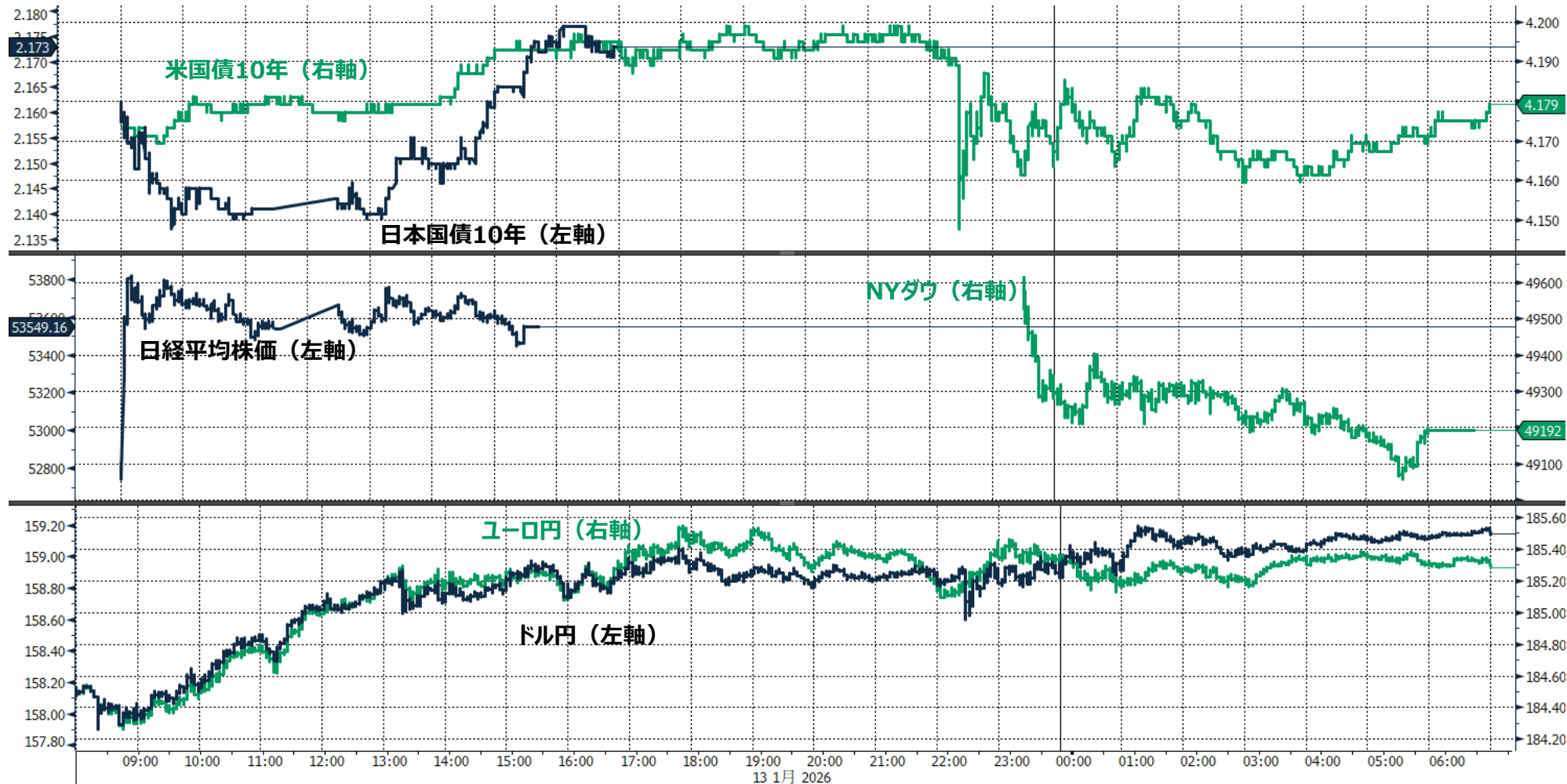


りそなグループ

りそな マーケットフラッシュ デイリー

◆前営業日のマーケット動向◆

○TOPIX33業種中27業種が上昇（上昇率上位、前日比）：輸送用機器 銀行 卸売
 ○S&P11業種中7業種が上昇（上昇率上位、前日比）：エネルギー 生活必需品 不動産
 ○主要通貨（対円で強かった順、前日比）：USD CAD CNY EUR GBP AUD CHF NZD JPY



GJGB10 Index (日本国債10年) デイリー タイマ

Copyright© 2026 Bloomberg Finance L.P.

14-Jan-2026 07:22:01

◎注意事項◎ お問い合わせは、取引店の担当者までご連絡ください。当資料に記載された情報は信頼に足る情報源から得たデータ等に基づいて作成しておりますが、その内容については明示されてい
 ると否とにかかわらず、弊社がその正確性、確実性を保証するものではありません。また、ここに記載された内容が事前の連絡なしに変更されることもあります。また、当資料は情報提供を目的として
 あり、金融商品等の売買を勧誘するものではありません。取引時期などの最終決定はお客さまご自身の判断でなされるようお願いいたします。



りそなグループ

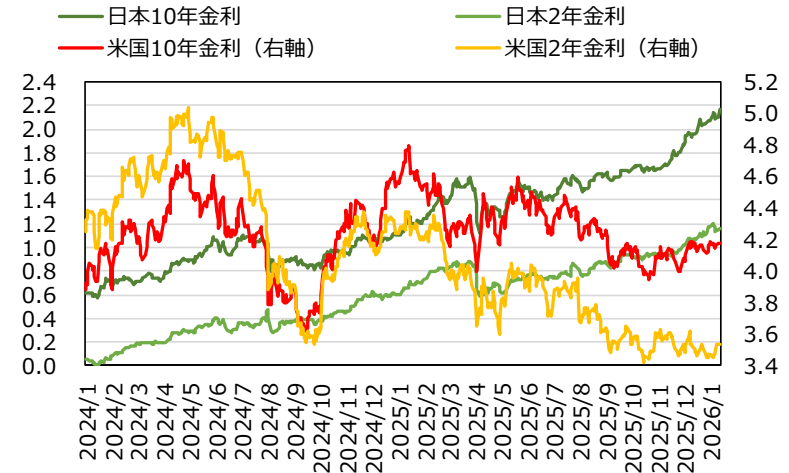
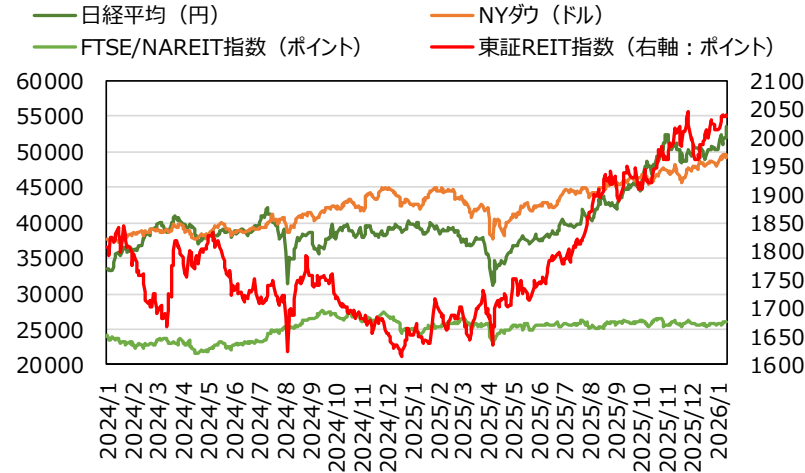
りそな マーケットフラッシュ デイリー

(出所：Bloomberg)

◆マーケット・チャート◆

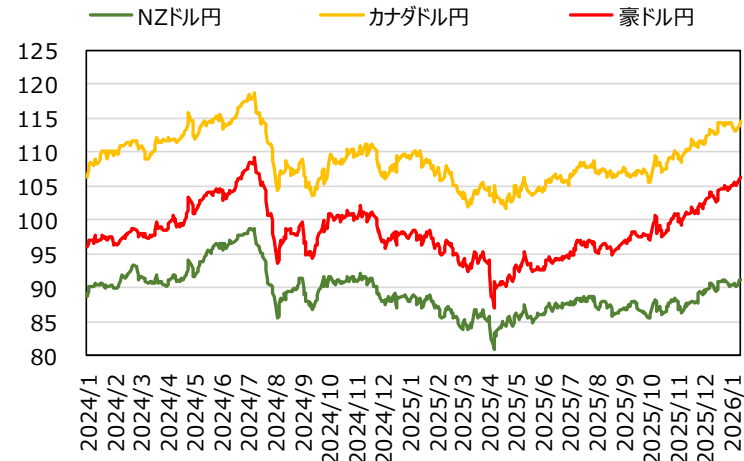
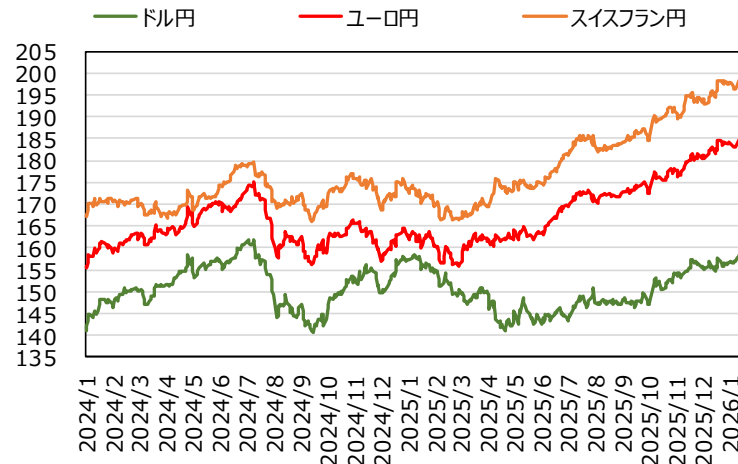
図表1：株式市場（日経平均、NYダウ、東証REIT指数、FTSE/NAREIT指数）

図表2：債券市場（日米2年金利、10年金利）



図表3：為替市場（ドル/円、ユーロ/円、スイスフラン/円）

図表4：為替市場（豪ドル/円、NZドル/円、カナダドル/円）





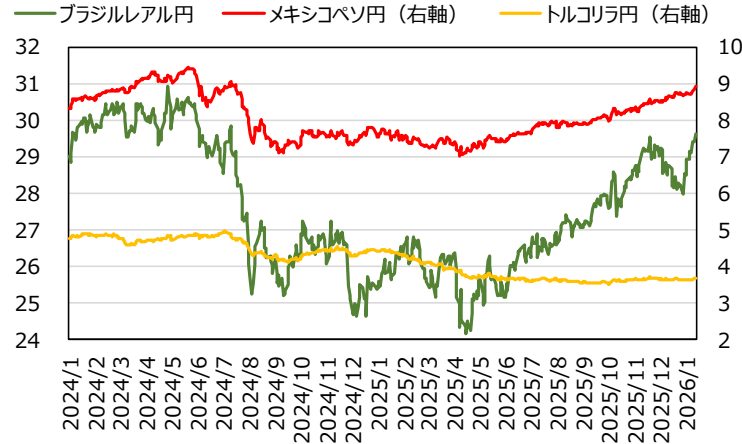
りそなグループ

りそな マーケットフラッシュ デイリー

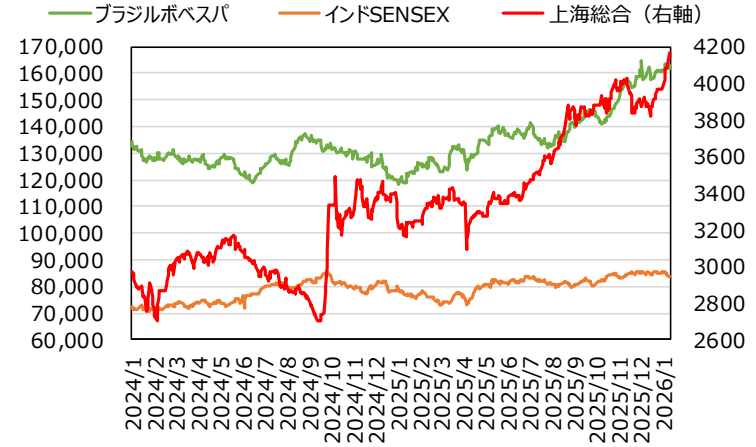
(出所：Bloomberg)

◆マーケット・チャート◆

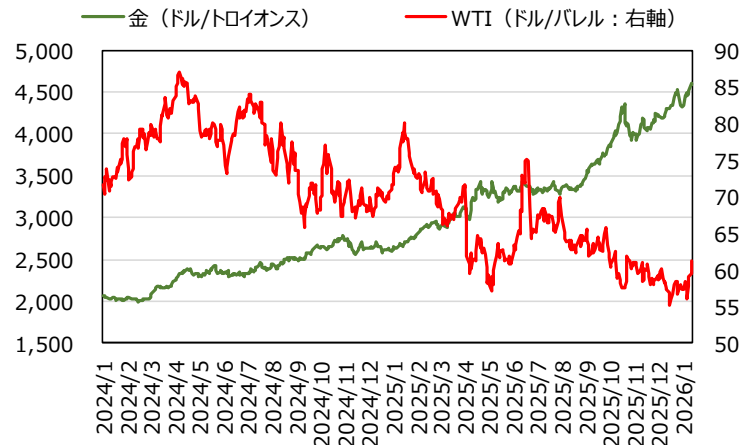
図表5：為替市場（ブラジルレアル/円、メキシコペソ/円、トルコリラ/円）



図表6：株式市場（ブラジル株、インド株、中国株）



図表7：商品市場（金・原油）



図表8：米12月コアCPI



12月コアCPI：前年比2.6%（予想：2.7%、11月：2.6%）

出所：労働統計局

◎注意事項をよくお読みください

2026/01/14

りそなホールディングス 市場企画部

りそな マーケットフラッシュ デイリー

◆マーケット・データ◆

(出所：Bloomberg 朝8時時点で公表済みの数値を更新)

		指標		2026/1/13	前営業日比	上昇率 (前日比)			指標		2026/1/13	前営業日比	上昇率 (前日比)			指標		2026/1/13	前営業日比	上昇率 (前日比)	
株式	日	日経平均 終値 (円)		53,549.16	+1,609.27	+3.10%	株 式	欧	FTSE100 (英) (pt)		10,137.35	-3.35	-0.03%	為 替	対 円	□シアルーブル (円)		2.020	+0.003	+0.15%	
		CME日経平均先物 (円)		53,975	-200	-0.37%			DAX (独) (pt)		25,420.66	+15.32	+0.06%			南アフリカランド (円)		9.703	+0.059	+0.61%	
		東証プライム 出来高 (万株)		273,879	+44,143	+19.21%			CAC40種 (仏) (pt)		8,347.20	-11.56	-0.14%			ユーロドル (対円)		1.1642	-0.0025	-0.21%	
		売買高 (百万円)		7,756,204	+1,468,060	+23.35%			SMI (スイス) (pt)		13,364.73	-62.25	-0.46%			豪ドル (対円)		0.6682	-0.0029	-0.43%	
		6日騰落レシオ (%)		184.33	+50.54	+37.78%			I-10ストックス50 (欧) (pt)		6,029.83	+13.53	+0.22%			ドルインデックス		99.17	+0.3080	+0.31%	
		25日騰落レシオ (%)		133.94	+8.60	+6.86%	R E I T	日	東証REIT (pt)		2,041.69	+3.11	+0.15%	長 期 金 利	日	日本 30年国債 (%)		3.480	+0.080	—	
		TOPIX (pt)		3,598.89	+84.78	+2.41%			米 FTSE/NAREIT (pt)		26,157.07	+164.73	+0.63%			日本 20年国債 (%)		3.140	+0.085	—	
		グロース250指数 (pt)		712.58	+5.29	+0.75%			グ S&PグローバルREIT (pt)		227.46		(1/12値)			日本 10年国債 (%)		2.160	+0.070	—	
		JPX400 (pt)		32,458.44	+775.60	+2.45%			欧 S&PEuropeREIT (pt)		158.30		(1/12値)			日本 5年国債 (%)		1.600	+0.045	—	
		東証プライム指数 (pt)		1,853.68	+1,151.57	+63.62%			豪 ASX200 REIT (pt)		1,807.00	+11.40	+0.63%			日本 2年国債 (%)		1.155	+0.010	—	
	アジア	ハンセン (香港) (pt)		26,848.47	+239.99	+0.90%	H Y	米	米国ハイイールド債 (pt)		2,926.84		(1/12値)		米	米国 30年国債 (%)		4.836	+0.008	—	
		上海総合 (中国) (pt)		4,138.76	-26.53	-0.64%			欧 欧州ハイイールド債 (pt)		505.48	+0.11	+0.02%			米国 10年国債 (%)		4.179	+0.004	—	
		ハンセンH株 (pt)		9,285.41	+65.33	+0.71%			新 新興国ハイイールド債 (pt)		1,826.54		(1/12値)			米国 5年国債 (%)		3.752	-0.003	—	
		韓国総合 (pt)		4,692.64	+67.85	+1.47%							米国 2年国債 (%)			3.532	-0.002	—			
		加権 (台湾) (pt)		30,707.22	+139.93	+0.46%			為 替	対 円	米ドル (円)		159.14			+1.00	+0.63%	欧	ドイツ 10年国債 (%)		2.847
		ムンバイSENSEX (pt)		83,627.69	-250.48	-0.30%	カナダドル (円)				114.56	+0.65	+0.57%		イギリス 10年国債 (%)		4.398		+0.025	—	
		ST(シンガポール) (pt)		4,807.13	+40.35	+0.85%	ブラジルリアル (円)				29.62	+0.20	+0.67%	短 期 金 利	日	無担保O/N (%)			0.727	±0.000	—
		KLCI (マレーシア) (pt)		1,708.20	+12.76	+0.75%	メキシコペソ (円)				8.93	+0.10	+1.17%			円TIBOR(3M) (%)			1.07636	+0.00181	—
		SET(タイ) (pt)		1,235.30	-6.90	-0.56%	ユーロ (円)				185.29	+0.78	+0.42%			円OIS(3M) (%)			0.73564	+0.00251	—
		ジャカルタ総合 (pt)		8,948.30	+63.58	+0.72%	英ポンド (円)				213.60	+0.67	+0.31%			円OIS(6M) (%)		0.78700	+0.00500	—	
		イスタンブール100 (pt)		12,385.61	+130.78	+1.07%	スイスフラン (円)				198.65	+0.36	+0.18%			米	FFレート (%)		3.640	—	(1/12値)
		フィリピン総合 (pt)		6,408.76	-11.20	-0.17%	豪ドル (円)				106.33	+0.21	+0.20%		FF先物(第7限月)		96.605	+0.010	—		
		VN (ベトナム) (pt)		1,902.93	+25.60	+1.36%	NZドル (円)		91.28	+0.02	+0.03%	ドルOIS(3M) (%)			3.63089		0.00304	—			
オセアニア	ASX200 (豪) (pt)		8,808.54	+49.15	+0.56%	N Y 17 時 点 点	中国元 (円)		22.79	+0.12	+0.51%	欧	ユーロOIS(3M) (%)		1.93515	-0.00050	—				
	NZX50種 (NZ) (pt)		13,656.05	-27.24	-0.20%		香港ドル (円)		20.40	+0.12	+0.59%		商品		CRB先物指数 (pt)		306.64	+2.60	+0.86%		
南米	ボベスパ (ブラジル) (pt)		161,973.05	-1,177.30	-0.72%		韓国100ウォン (円)		10.79	+0.01	+0.08%				COMEX金先物 (ドル)		4,599.10	-15.60	-0.34%		
	NYダウ (ドル)		49,191.99	-398.21	-0.80%		インドネシア100ルピア (円)		0.94	+0.01	+0.53%				COMEX銅先物 (ドル)		601.60	-1.55	-0.26%		
	NASDAQ (pt)		23,709.87	-24.030	-0.10%		インドルピー (円)		1.762	+0.009	+0.53%			WTI原油先物 (ドル)		61.15	+1.65	+2.77%			
	S&P500種 (pt)		6,963.74	-13.53	-0.19%		トルコリラ (円)		3.69	+0.02	+0.55%	その他		バルチックドライ海運 (pt)		1,659.00		(1/12値)			
	ラッセル2000指数		2,633.11	-2.59	-0.10%		シンガポールドル (円)		123.50	+0.52	+0.42%		VIX指数 (pt)		15.98	+0.86	+5.69%				
					タイバーツ (円)		5.05	-0.01	-0.27%												

◎注意事項◎ お問い合わせは、取引店の担当者までご連絡ください。当資料に記載された情報は信頼に足る情報源から得たデータ等に基づいて作成しておりますが、その内容については明示されてい
ると否にかかわらず、弊社がその正確性、確実性を保証するものではありません。また、ここに記載された内容が事前の連絡なしに変更されることもあります。また、当資料は情報提供を目的として
おり、金融商品等の売買を勧誘するものではありません。取引時期などの最終決定はお客様ご自身の判断でなされるようお願いいたします。