

**先週（1/5～1/12）の相場動向**
※休日の場合は  
前営業日データ

	1/12	1/2比		1/12	1/2比		1/12	1/2比
ドル円	158.15	1.31	日経平均(円)	51,939.89	1,600.41	日本国債(10年)	2.075	0.005
ユーロ円	184.53	0.69	DAX(指数)	25,405.34	866.00	米国債(10年)	4.187	▲ 0.004
豪ドル円	106.19	1.21	NYダウ(ドル)	49,590.20	1,207.81	WTI(ドル)	59.59	2.27
NZドル円	91.32	0.86	人民元円	22.68	0.26	NY金(ドル)	4,602.80	273.20

**○高市総理が早期解散検討報道でドル円158円台回復**
**【ポイント】**

- **日本株は上昇**：米国株が最高値を更新する中、堅調に推移し、日経平均株価は一時52,000円台を回復。中国が日本への制裁を強めていることが嫌気され利益確定売りに押される場面も見られたが下値は限定的であった。
- **米国株は上昇**：政策期待から石油や防衛関連銘柄が買われるなど底堅い動きが継続し、週末は経済指標が総じて良好で好感された。日本休場の昨日も堅調に推移し、S&P500やナスダックは史上最高値を更新。
- **日本金利はまちまち**：10年債入札を30年債入札を抑えて需給面で週初は金利上昇圧力がかかるが、入札をこなし、カーブはフラット化した。しかし週を通せば2年金利が低下する一方、超長期金利中心に金利上昇が目立った。
- **米国金利はまちまち**：起債が相次ぎ金利上昇するが方向感はず。週末の雇用統計は失業率が低下し、住宅関連指標も底堅く、短期主導で金利は上昇。結局週を通してみれば短期ゾーンの金利上昇が目立つ一方、超長期金利は低下した。
- **ドル円は158円台へ上昇**：週初ベネズエラ大統領の拘束を受けたリスク回避の動きから156円台下落も一時的。経済指標が強かったことや、週末に高市総理が早期解散を検討していることが報道され、財政拡張が意識されるなか158円台を回復。

**◆来週の重要日程**

13日(火) 日 12月景気ウォッチャー調査	14日(水) 米 12月PPI
13日(火) 米 12月CPI	14日(水) 米 11月小売売上高
14日(水) 日 5年債入札	14日(水) 米 地区連銀報告書
14日(水) 中 12月貿易統計	16日(金) 米 12月鉱工業生産

**今週（1/13～1/16）の見通し**
**○衆院解散報道を本格的に織り込み金利上昇・円安圧力に**

- **衆院早期解散観測浮上**：報道によれば高市首相は1/23に召集される通常国会の冒頭で衆議院を解散し、2/8または2/15に総選挙を実施することを検討しているとのこと。自民党支持率は低迷しているものの、内閣支持率は80%近くに達しており自民党単独過半数が期待できる状況にある。財政拡張期待が株価の下支えとなる一方、金利には上昇圧力となる可能性がある。
- **米国経済指標**：インフレや消費関連の指標が公表される。インフレについては12月は引き続き落ち着いた数字となる可能性が高いであろう。ただ1月以降は年初であり価格転嫁が相次ぐ可能性があり前兆には注意したい。消費については雇用情勢が悪化しており、低所得者層中心に減速の可能性があるが、株価上昇を受けて高額所得者中心に底堅い消費が期待できる。

為替	<b>【ドル円】</b> 154.00-160.00円 <b>【ユーロ円】</b> 179.00-186.00円	➤ <b>ドル円は横ばい</b> 。衆議院解散報道を受け、内閣高支持率を背景に自民党が勝利すれば積極財政が加速するとの思惑からドル円は高止まりが続きそう、ただし、160円付近まで円安が進行すれば為替介入への警戒感が高まろう。 ➤ <b>ユーロ円は横ばい</b> 。ユーロを大きく動かす経済指標はないものの、ドル円に連動してユーロ円も高止まりが継続か。
	<b>【日経平均】</b> 51,500-55,000円 <b>【NYダウ】</b> 48,500-51,500ドル	➤ <b>日本株は上昇</b> 。近く衆議院解散が行われるとの思惑から、日本株は大幅上昇しよう。金利も相応に上昇することが見込まれるが、業績拡大影響の方が大きいとみる。 ➤ <b>米国株は上昇</b> 。米国株は、ハイテク株を中心に割安な状況が継続。金利がやや上昇基調なことがネガティブも、AIバブル懸念払拭に伴い、ファンダメンタルズに基づき上昇するとみる。
株主	<b>【日本国債】</b> 2.05-2.15% <b>【米国債】</b> 3.85-4.25%	➤ <b>日本国債金利はやや上昇か</b> ：週末にかけての報道で高市首相が衆議院を解散するとの可能性が突如として高まった。放漫財政の懸念が高まり、金利上昇圧力となるだろう。 ➤ <b>米国債金利は低下</b> 。米金利の理論値は4.00%－4.20%。足元の水準はレンジ上限近辺。原油価格の低下期待の高まり等から短期的には低下圧力がかかるだろう
長期金利		

## ◆ 当グループカスタマーディーラーのドル円予想

今週の予想（ドル高 強い ↑ 普通 ↑ ドル安 強い ↓ 普通 ↓）

りそな（東京）												りそな（大阪）					
石井	中岡	広兼	砂山	中里	伊藤	野瀬	曽根	島崎	村永	上野	久下	大隈	井口	鈴木	北川	杉戸	中太
↓	↓	↑	↑	↑	↓	↓	↑	↓	↓	↑	↑	↑	↑	↓	↓	↑	↓

埼玉りそな					関西みらい					みなと		
田中 (春)	佐藤 (泰)	佐藤 (謙)	五野井	三矢島	石田	川地	三好	香川	小部	小林	辻村	八原
↑	↓	↑	↑	↑	↑	休	↑	休	休	↑	↑	↑

東京15:30時点 1月9日（金）157.38円 VS 1月16日（金）

## ◆ オセアニア通貨・人民元見通し

豪ドル(円)  
105.50-107.00  
NZドル(円)  
90.50-92.00

**豪ドル円上昇、NZドル円は下落。**先週公表された豪CPIは前年比が鈍化傾向にあるものの、豪中銀副総裁は3%台のCPIについて「高過ぎる」と警戒感を強めている。年央の豪利上げ観測がくすぶる中、今週も底堅い動きが見込まれる。

ドル人民元(円)  
6.95 - 7.05  
人民元(円)  
22.0 - 23.0

**ドル人民元は小幅上昇か。**ベネズエラ大統領拘束により、同国と関係性を強めている中国と米国の対立が再び強まる可能性が高まっている。貿易交渉中の推移を踏まえると、ドル人民元には上昇圧力が強まりそう。

## ◆ 先週の経済指標等の結果

公表日	国	指標	予想	結果	前回
1/5(月)	米	12月ISM製造業景況感指数	48.4	47.9	48.2
1/7(水)	米	12月ISMサービス業景況感指数	52.2	54.4	52.6
1/9(金)	米	12月失業率	4.5%	4.4%	4.5%
1/9(金)	米	1月ミシガン大学消費者態度指数	53.5	54.0	52.9

## ◆ 主要通貨ランキング（対円パフォーマンス）

<週間>

1/2vs1/12



<年初来>

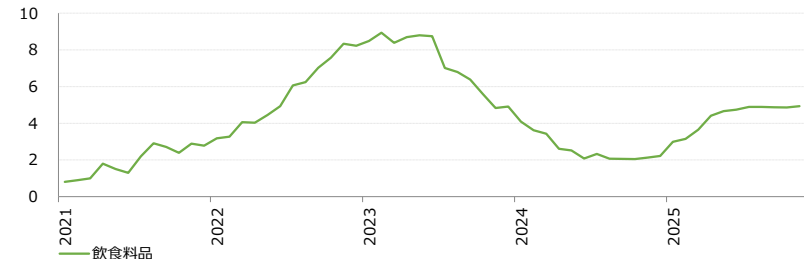


## ★ 日12月国内企業物価

- 日本の長期金利が一時凡そ27年ぶりの水準に上昇した中で、日銀の金融政策を見えていく上で物価分析の重要性がこれまで以上に高まっている。普段はあまり注目されない統計だが、15日には国内企業物価が公表される。
- 日銀も市場エコノミストも今後はインフレ率が低下するとの見方が主流であり、特に食品価格のインフレ鎮静化がその動きを主導すると見込まれている。その上での、川上の物価となる企業物価での食品価格の動向に注目したい。

(前年比：%)

出所：日本銀行



◎ 注意事項

当資料に記載された情報は信頼に足る情報源から得たデータ等に基づいて作成しておりますが、その内容については明示されていると否にかかわらず、弊社がその正確性、確実性を保証するものではありません。また、ここに記載された内容が事前の連絡なしに変更されることがあります。また、当資料は情報提供を目的としており、金融商品等の売買を勧誘するものではありません。取引時期などの最終決定はお客様ご自身の判断でなされるようお願いいたします。

お問い合わせは、取引店の担当者までご連絡ください。

# ◆前日のマーケット・データ

		指標		2026/1/12	前営業日比	上昇率 (前日比)			指標		2026/1/12	前営業日比	上昇率 (前日比)			指標		2026/1/12	前営業日比	上昇率 (前日比)	
株 式	日	日経平均 終値 (円)		51,939.89		(1/9値)	株 式	欧	FTSE100 (英) (pt)		10,140.70	+16.10	+0.16%	為 替	対 円	ロシアルーブル (円)		2.016	+0.017	+0.83%	
		CME日経平均先物 (円)		54,140	+540	+1.01%			DAX (独) (pt)		25,405.34	+143.70	+0.57%			南アフリカランド (円)		9.649	+0.077	+0.80%	
		東証プライム 出来高 (万株)		2,297		(1/9値)			CAC40種 (仏) (pt)		8,358.76	-3.33	-0.04%			ユーロドル (米ドル)		1.1668	+0.0031	+0.27%	
		売買高 (百万円)		6,288,144		(1/9値)			SMI (スイス) (pt)		13,426.98	+5.16	+0.04%			豪ドル (米ドル)		0.6716	+0.0029	+0.43%	
		6日騰落レシオ (%)		133.79		(1/9値)			I-10ストックス50 (欧) (pt)		6,016.30	+18.83	+0.31%			ドルインデックス		98.89	-0.2390	-0.24%	
		25日騰落レシオ (%)		125.34		(1/9値)		R E I T	東証REIT (pt)		2,038.58		(1/9値)		長 期 金 利	日	日本 30年国債 (%)		3.400		(1/9値)
		TOPIX (pt)		3,514.11		(1/9値)			米 FTSE/NAREIT (pt)		25,955.66		(1/9値)				日本 20年国債 (%)		3.055		(1/9値)
		グロース250指数 (pt)		707.29		(1/9値)			グ S&PグローバルREIT (pt)		227.28		(1/9値)				日本 10年国債 (%)		2.090		(1/9値)
		JPX400 (pt)		31,682.84		(1/9値)			欧 S&PEuropeREIT (pt)		158.43		(1/9値)				日本 5年国債 (%)		1.555		(1/9値)
		東証プライム指数 (pt)		1,810.08		(1/9値)			豪 ASX200 REIT (pt)		1,795.60	+0.30	+0.02%				日本 2年国債 (%)		1.145		(1/9値)
	アジア	ハンセン (香港) (pt)		26,608.48	+376.69	+1.44%	H Y	米 米国ハイイールド債 (pt)		2,925.94		(1/9値)	短 期 金 利	米		米国 30年国債 (%)		4.835	+0.022	—	
		上海総合 (中国) (pt)		4,165.29	+44.86	+1.09%		欧 欧州ハイイールド債 (pt)		505.37	+0.33	+0.06%				米国 10年国債 (%)		4.183	+0.018	—	
		ハンセンH株 (pt)		9,220.08	+171.55	+1.90%		新 新興国ハイイールド債 (pt)		1,826.75		(1/9値)				米国 5年国債 (%)		3.761	+0.011	—	
		韓国総合 (pt)		4,624.79	+38.47	+0.84%										米国 2年国債 (%)		3.539	+0.006	—	
		加権 (台湾) (pt)		30,567.29	+278.33	+0.92%	為 替	対 円	米ドル (円)		158.13	+0.24				+0.15%	欧	ドイツ 10年国債 (%)		2.841	-0.022
		ムンバイSENSEX (pt)		83,878.17	+301.93	+0.36%			カナダドル (円)		114.02	+0.52		+0.46%	イギリス 10年国債 (%)			4.373	-0.001	—	
		ST(シンガポール) (pt)		4,766.78	+22.12	+0.47%			ブラジルリアル (円)		29.42	+0.01		+0.05%	日	無担保O/N (%)		0.727		(1/9値)	
		KLCI (マレーシア) (pt)		1,695.44	+8.90	+0.53%			メキシコペソ (円)		8.83	+0.04		+0.49%		円TIBOR(3M) (%)		1.07455		(1/9値)	
		SET(タイ) (pt)		1,242.20	-11.89	-0.95%			ユーロ (円)		184.51	+0.76		+0.41%		円OIS(3M) (%)		0.73313	-0.00020	—	
		ジャカルタ総合 (pt)		8,884.72	-52.03	-0.58%			英ポンド (円)		212.98	+1.37		+0.65%		円OIS(6M) (%)		0.78200	-0.00050	—	
		イスタンブール10C (pt)		12,254.83	+53.88	+0.44%			スイスフラン (円)		198.30	+1.22	+0.62%	米		FFレート (%)		3.640	—	(1/9値)	
		フィリピン総合 (pt)		6,419.96	+71.82	+1.13%			豪ドル (円)		106.19	+0.59	+0.56%			FF先物(第7限月)		96.600	-0.015	—	
		VN (ベトナム) (pt)		1,877.33	+9.43	+0.50%			NZドル (円)		91.31	+0.84	+0.93%			ドルOIS(3M) (%)		3.62796	0.00091	—	
		ASX200 (豪) (pt)		8,759.39	+41.55	+0.48%			中国元 (円)		22.68	+0.05	+0.20%			欧	ユーロOIS(3M) (%)		1.93565	+0.00055	—
		NZX50種 (NZ) (pt)		13,683.29	-12.96	-0.09%			香港ドル (円)		20.28	+0.02	+0.11%				商品	CRB先物指数 (pt)		304.04	+2.57
		ボベスパ (ブラジル) (pt)		163,150.34	-219.97	-0.13%			韓国100ウォン (円)		10.77	-0.05	-0.46%	COMEX金先物 (ドル)				4,603.70	+102.80	+2.28%	
		米	NYダウ (ドル)		49,590.20	+86.13			+0.17%	インドネシア100ルピア (円)		0.94	-0.00	-0.05%	COMEX銅先物 (ドル)			600.60	+10.35	+1.75%	
			NASDAQ (pt)		23,733.90	+62.55			+0.26%	インドルピー (円)		1.752	-0.001	-0.03%	WTI原油先物 (ドル)			59.63	+0.51	+0.86%	
S&P500種 (pt)			6,977.27	+10.99	+0.16%	トルコリラ (円)		3.66	+0.00	+0.10%	その他	バルチックドライ海運 (pt)		1,688.00		(1/9値)					
ラッセル2000指数			2,635.69	+11.47	+0.44%	シンガポールドル (円)		123.03	+0.36	+0.29%		VIX指数 (pt)		15.12	+0.63	+4.35%					

◎ 注意事項

当資料に記載された情報は信頼に足る情報源から得たデータ等に基づいて作成しておりますが、その内容については明示されていると否にかかわらず、弊社がその正確性、確実性を保証するものではありません。また、ここに記載された内容が事前の連絡なしに変更されることがあります。また、当資料は情報提供を目的としており、金融商品等の売買を勧誘するものではありません。取引時期などの最終決定はお客様ご自身の判断でなされるようお願いいたします。

お問い合わせは、取引店の担当者までご連絡ください。



**◆ 1/5～1/9の市場動向**

(出所：Bloomberg)

		1/5(月)	1/6(火)	1/7(水)	1/8(木)	1/9(金)
外国為替	ドル・円(仲値)*	157.29	156.71	156.66	156.86	157.14
	ユーロ・円(仲値)*	184.11	183.59	183.06	183.13	183.15
	豪ドル・円(仲値)*	105.07	105.23	105.59	105.49	105.28
	NZドル・円(仲値)*	90.60	90.74	90.71	90.59	90.36
	ドル・円(15：30時点)	157.13	156.42	156.34	156.54	157.38
	ユーロ・円(15：30時点)	183.64	183.53	182.82	182.80	183.37
	ユーロ・円(15：30時点)	1.1687	1.1733	1.1694	1.1677	1.1651
	ドル円直先スワップ(3ヵ月、銭/ドル)	-d 120.4	-d 120.5	-d 120.6	-d 120.4	-d 121.9
	ドル・円	156.38	156.65	156.76	156.87	157.89
	ユーロ・ドル	1.1722	1.1689	1.1675	1.1660	1.1637
株式	英ポンド・ドル	1.3542	1.3501	1.3458	1.3439	1.3404
	スイスフラン・ドル	0.7917	0.7956	0.7977	0.7989	0.8012
	日経平均 (225種/円)	51,832.80	52,518.08	51,961.98	51,117.26	51,939.89
	東証株価指数 (TOPIX)	3,477.52	3,538.44	3,511.34	3,484.34	3,514.11
海外	TOPIXプライム指数	1,791.21	1,822.63	1,808.67	1,794.73	1,810.08
	JPX400	31,351.82	31,875.35	31,638.41	31,394.64	31,682.84
	東証グロース250指数	677.63	690.65	692.26	702.11	707.29
	東証1部出来高 (百万株)	2,225.56	2,464.87	2,389.93	2,330.96	2,297.36
	NYダウ (ドル)	48,977.18	49,462.08	48,996.08	49,266.11	49,504.07
	ナスダック総合指数	23,395.82	23,547.17	23,584.28	23,480.02	23,671.35
	中国上海総合指数	4,023.42	4,083.67	4,085.77	4,082.98	4,120.43
	SENSEX (インド)	85,439.62	85,063.34	84,961.14	84,180.96	83,576.24
	ブラジルボエスパ指数	161,869.76	163,663.88	161,975.24	162,936.48	163,370.31

\*外国為替 (仲値) はりそな銀行外国為替公示相場

		1/5(月)	1/6(火)	1/7(水)	1/8(木)	1/9(金)
国内金利	無担保コール	0.727	0.727	0.727	0.729	0.727
	日本円TIBOR	1.07273	1.07455	1.07455	1.07455	1.07455
	3ヵ月	1.09091	1.11091	1.11091	1.11091	1.11091
	6ヵ月					
	利付2年国債 (直近発行銘柄)	1.190	1.180	1.165	1.121	1.145
	利付5年国債 (直近発行銘柄)	1.595	1.590	1.580	1.530	1.555
	利付10年国債 (直近発行銘柄)	2.116	2.120	2.120	2.075	2.090
	利付20年国債 (直近発行銘柄)	3.045	3.079	3.090	3.070	3.055
	債券先物	26/3限	132.010	132.000	132.110	132.480
	OIS/円スワップ	2年	1.16850	1.16400	1.13850	1.12750
海外金利		5年	1.54100	1.54150	1.51250	1.49625
		10年	1.92000	1.92850	1.91400	1.89375
		20年	2.58875	2.60250	2.58875	2.57875
	米金利	FFレート	3.64	3.64	3.64	3.64
		TB (3ヵ月)	3.591	3.578	3.588	3.592
		ターム物SOFR (3ヵ月)	3.64639	3.64636	3.64814	3.64968
		T-NOTE (10年債)	4.161	4.173	4.148	4.165
	OIS	日本円 (3ヵ月)	0.73375	0.73375	0.73375	0.73316
		米ドル (3ヵ月)	3.60055	3.60525	3.61300	3.60821
		ユーロ (3ヵ月)	1.93565	1.93425	1.93370	1.93500
商品		英ポンド (3ヵ月)	3.70850	3.70950	3.70832	3.70712
		スイスフラン (3ヵ月)	-0.04425	-0.04750	-0.05500	-0.05273
	手形	豪ドル (3ヵ月物銀行手形)	3.74500	3.75750	3.74500	3.73250
		NZドル (3ヵ月物銀行手形)	2.51500	2.51000	2.50500	2.50000
商品	金 (NY先物、期近) (ドル)	4,451.50	4,496.10	4,462.50	4,460.70	4,500.90
	原油 (WTI先物、期近) (ドル)	58.32	57.13	55.99	57.76	59.12
	CRB先物指数	302.72	302.07	300.16	302.38	301.47

お問い合わせは、取引店の担当者までご連絡ください。

当資料に記載された情報は信頼に足る情報源から得たデータ等に基づいて作成しておりますが、その内容については明示されていると否にかかわらず、弊社がその正確性、確実性を保証するものではありません。また、ここに記載された内容が事前の連絡なしに変更されることがあります。また、当資料は情報提供を目的としており、金融商品等の売買を勧誘するものではありません。取引時期などの最終決定はお客様ご自身の判断でなされるようお願いいたします。

# ◆ 先週のマーケット動向 (1/5~1/12)

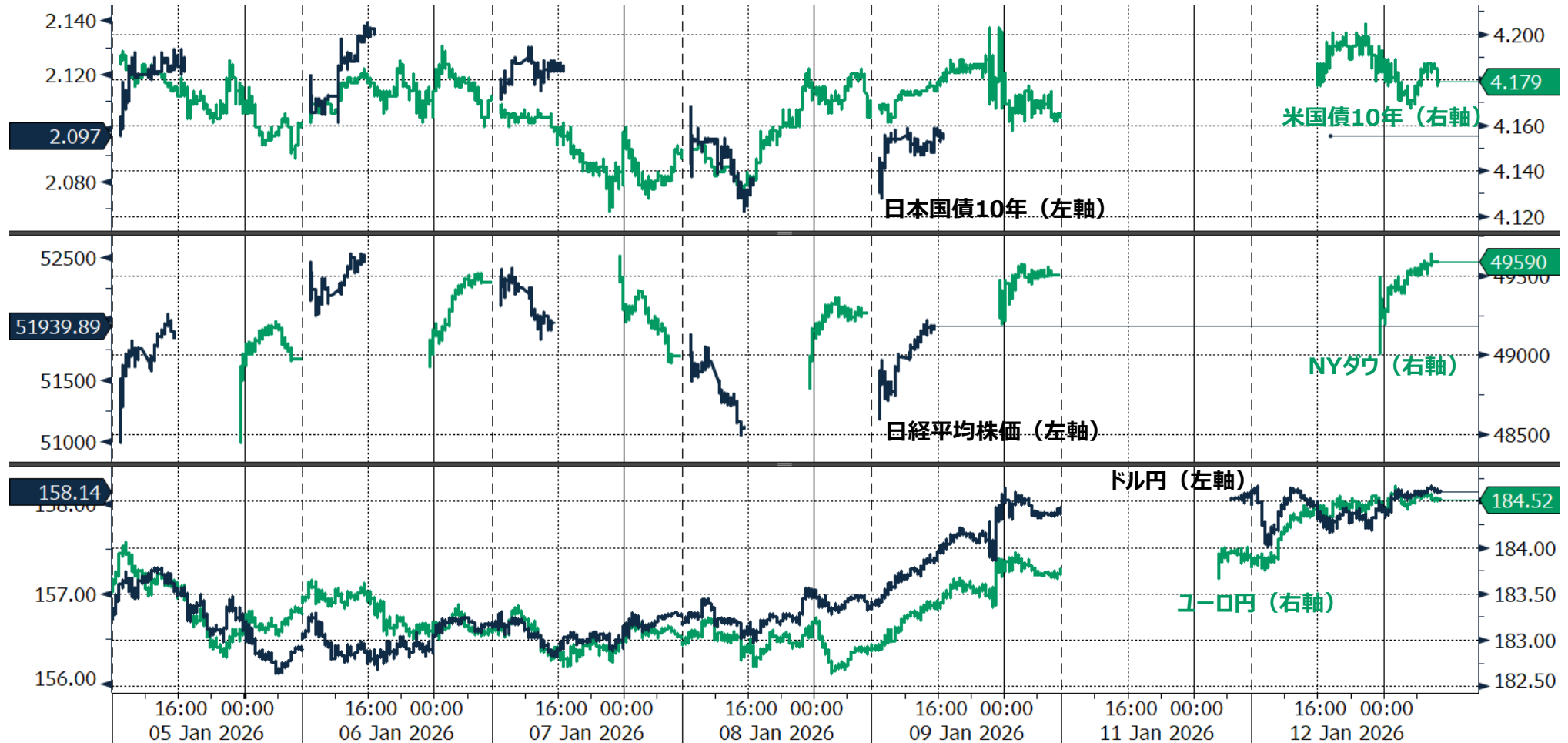
(出所：Bloomberg)

(前日)

○日本株休場
OS&P11業種中 9業種が上昇 (値上がり率上位) 生活必需品> 資本財・サービス> 素材(前日)
○主要通貨強い順 GBP> CHF> AUD> CAD> EUR> CNY> USD> JPY(前日)

(1/2vs1/12) 日本株は12/30vs1/9

○東証33業種中 31業種が上昇 (値上がり率上位) 機械> 証券・商品先物取引業> 銀行業(前週)
OS&P11業種中 10業種が上昇 (値上がり率上位) 一般消費財・サービス> 素材> 生活必需品(前週)
○主要通貨強い順 CNY> AUD> GBP> USD> EUR> CHF> JPY> CAD(前週)



◎ 注意事項

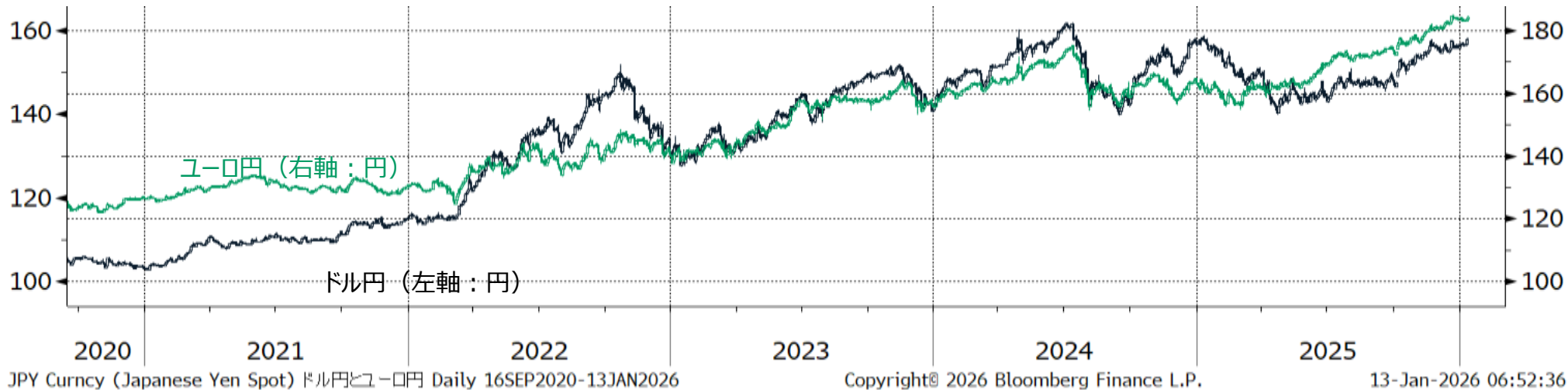
当資料に記載された情報は信頼に足る情報源から得たデータ等に基づいて作成しておりますが、その内容については明示されていると否にかかわらず、弊社がその正確性、確実性を保証するものではありません。また、ここに記載された内容が事前の連絡なしに変更されることがあります。また、当資料は情報提供を目的としており、金融商品等の売買を勧誘するものではありません。取引時期などの最終決定はお客様ご自身の判断でなされるようお願いいたします。

お問い合わせは、取引店の担当者までご連絡ください。

## ◆ チャート集 過去の相場推移（外国為替、株式）

（出所：Bloomberg）

## ドル円とユーロ円



## 日経平均とNYダウ



## ◎ 注意事項

当資料に記載された情報は信頼に足る情報源から得たデータ等に基づいて作成しておりますが、その内容については明示されていると否とにかかわらず、弊社がその正確性、確実性を保証するものではありません。また、ここに記載された内容が事前の連絡なしに変更されることがあります。また、当資料は情報提供を目的としており、金融商品等の売買を勧誘するものではありません。取引時期などの最終決定はお客さまご自身の判断でなされるようお願いいたします。

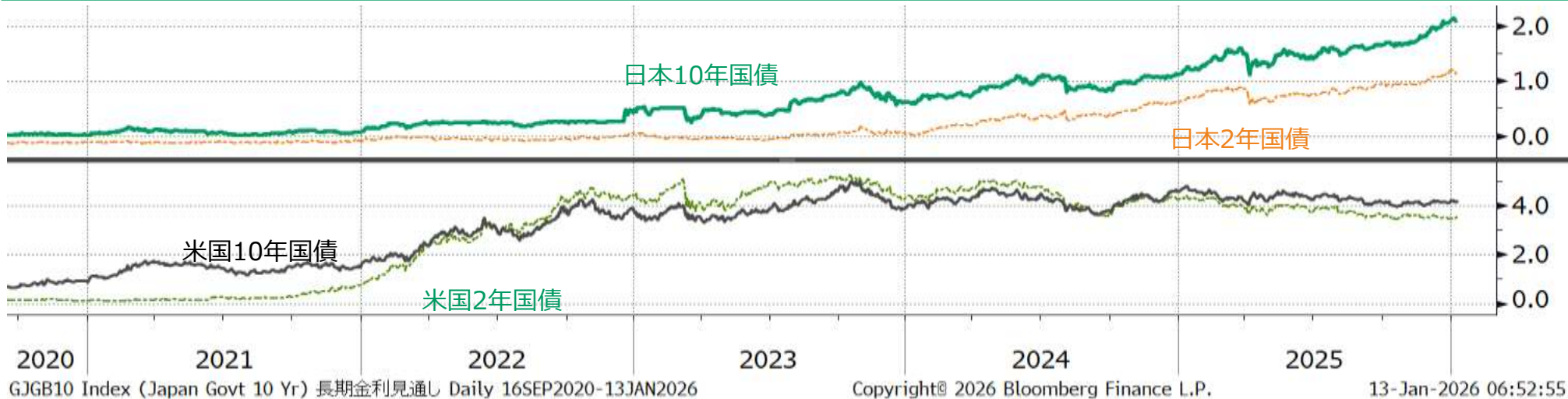
お問い合わせは、取引店の担当者までご連絡ください。



## ◆ チャート集 過去の相場推移（長期金利）

（出所：Bloomberg）

### 米国金利と日本金利



### 日本 OIS/円スワップ5年と10年



◎ 注意事項

お問い合わせは、取引店の担当者までご連絡ください。

当資料に記載された情報は信頼に足る情報源から得たデータ等に基づいて作成しておりますが、その内容については明示されていると否とにかかわらず、弊社がその正確性、確実性を保証するものではありません。また、ここに記載された内容が事前の連絡なしに変更されることがあります。また、当資料は情報提供を目的としており、金融商品等の売買を勧誘するものではありません。取引時期などの最終決定はお客さまご自身の判断でなされるようお願いいたします。

## ◆ チャート集 新興国株式・商品

(出所：Bloomberg)

## 新興国株式

中国上海総合指数

(ポイント)



SHCOMP Index (Shanghai Stock Exchange Composite Index) 中国上海総合指数ローソク  
 Copyright© 2026 Bloomberg Finance L.P.  
 13-Jan-2026 06:52:25

インドSENSEX指数

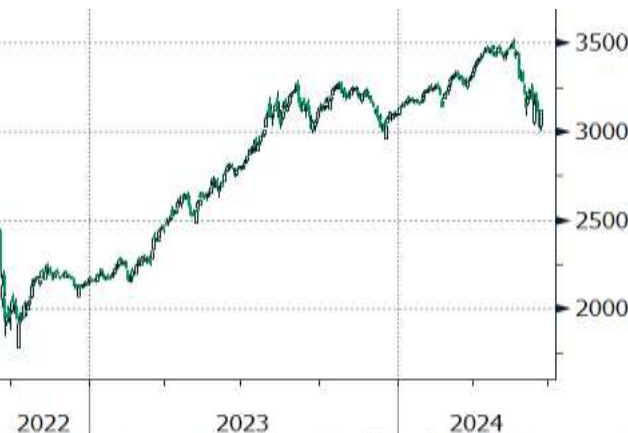
(ポイント)



SENSEX Index (BSE SENSEX) インドSENSEX指数ローソク Daily 16SEP2022-13JAN2026  
 Copyright© 2026 Bloomberg Finance L.P.  
 13-Jan-2026 06:52:36

ロシアMOEX指数

(ポイント)



IMOEX Index (MOEX Russia Index) ロシアMOEX指数ローソク Daily 16SEP2022-13JAN2026  
 Copyright© 2026 Bloomberg Finance L.P.  
 13-Jan-2026 06:52:15

ブラジルBOVESPA指数

(ポイント)

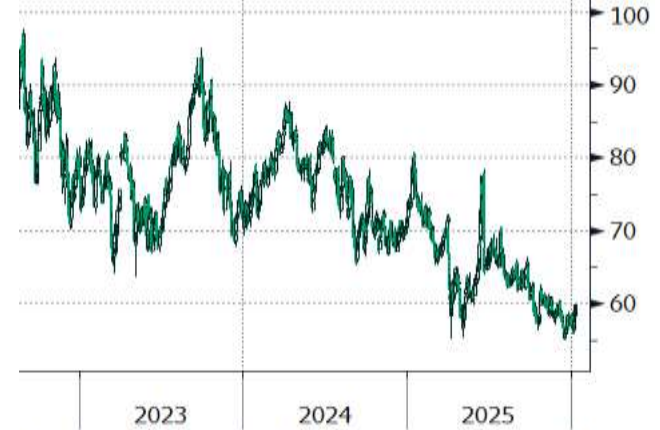


IBOV Index (Ibovespa Brasil Sao Paulo Stock Exchange Index) ブラジルBOVESPA指数  
 Copyright© 2026 Bloomberg Finance L.P.  
 13-Jan-2026 06:53:06

## 商品

WTI原油先物 (期近物)

(ドル/バレル)



CL1 Comdty (Generic 1st 'CL' Future) WTI原油先物 (期近物) ローソク Daily 19AUG2022-13JAN2026  
 Copyright© 2026 Bloomberg Finance L.P.  
 13-Jan-2026 06:52:58

NY金先物 (期近物)

(ドル/トロイオンス)



GC1 Comdty (Generic 1st 'GC' Future) NY金先物 (期近物) ローソク Daily 19AUG2022-13JAN2026  
 Copyright© 2026 Bloomberg Finance L.P.  
 13-Jan-2026 06:52:48

## ◎ 注意事項

当資料に記載された情報は信頼に足る情報源から得たデータ等に基づいて作成しておりますが、その内容については明示されていると否にかかわらず、弊社がその正確性、確実性を保証するものではありません。また、ここに記載された内容が事前の連絡なしに変更されることがあります。また、当資料は情報提供を目的としており、金融商品等の売買を勧誘するものではありません。取引時期などの最終決定はお客さまご自身の判断でなされるようお願いいたします。

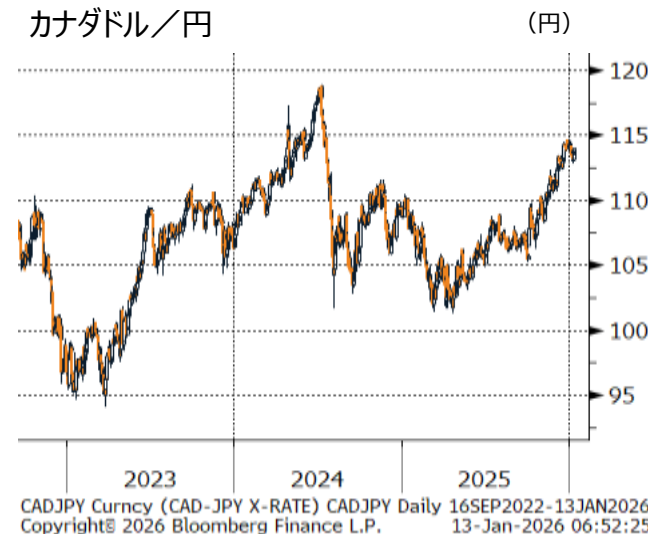
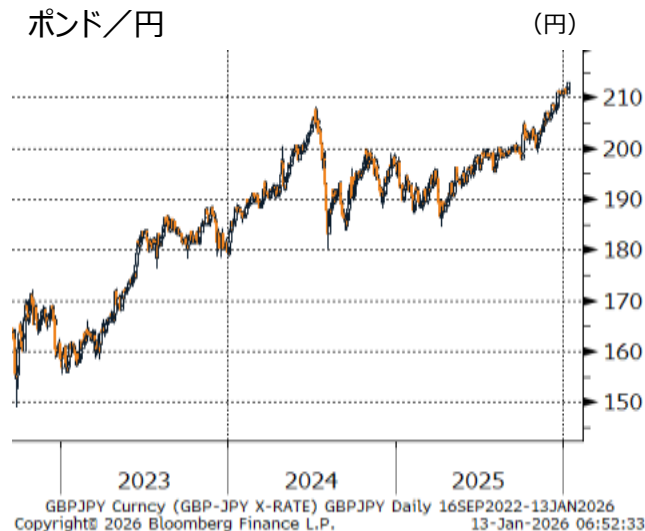
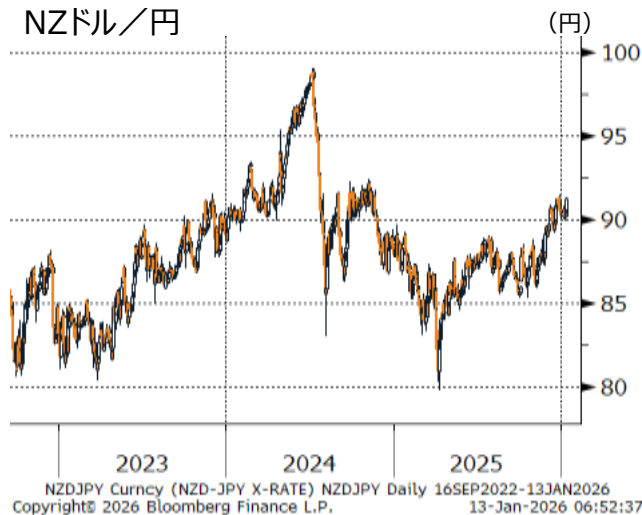
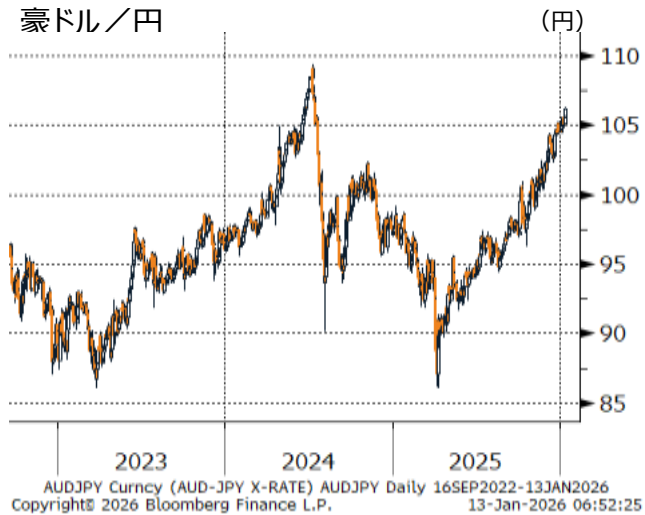
お問い合わせは、取引店の担当者までご連絡ください。



## ◆ チャート集 外国為替・REIT

## 外国為替

## REIT



## ◎ 注意事項

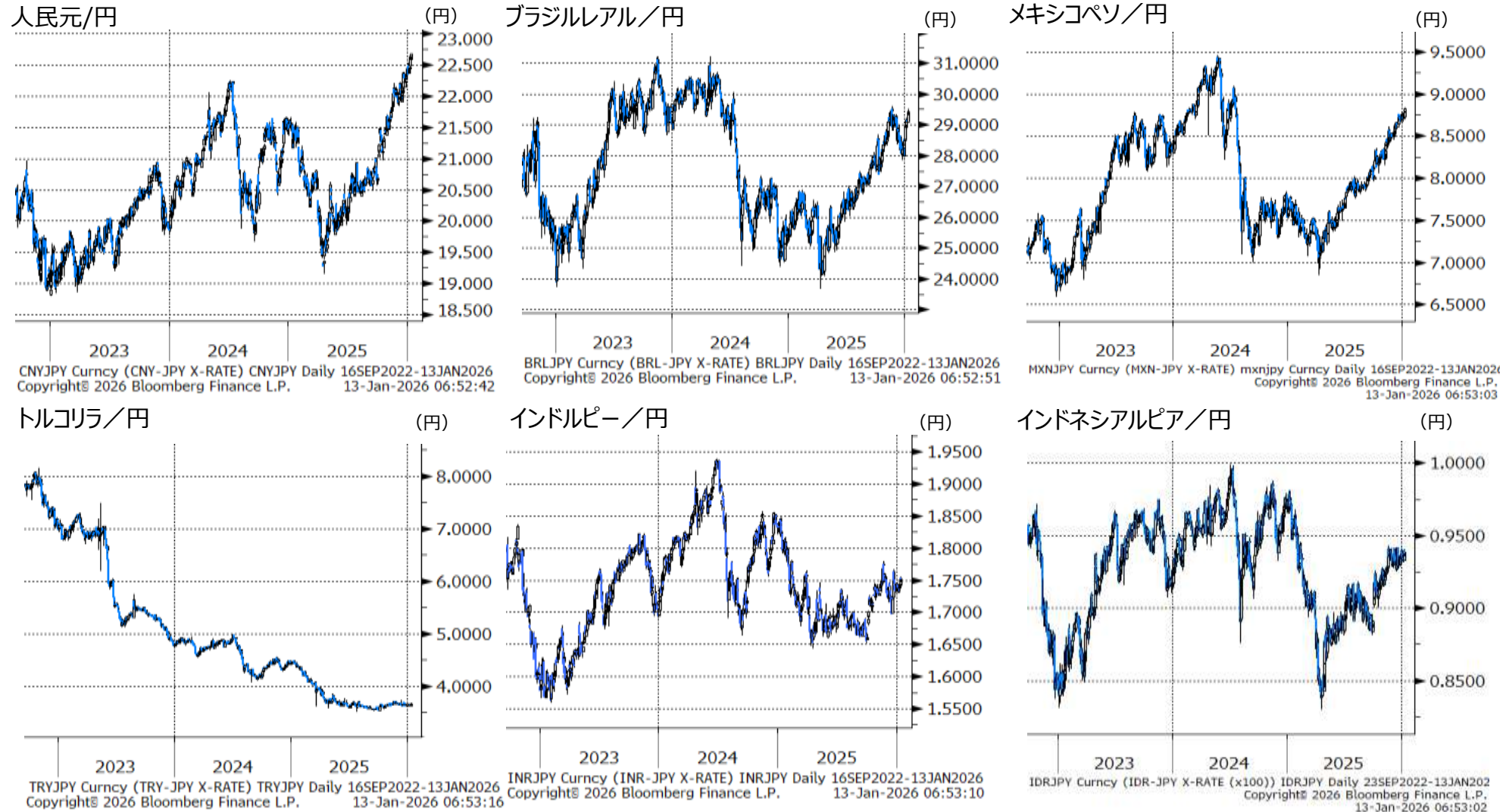
当資料に記載された情報は信頼に足る情報源から得たデータ等に基づいて作成しておりますが、その内容については明示されていると否にかかわらず、弊社がその正確性、確実性を保証するものではありません。また、ここに記載された内容が事前の連絡なしに変更されることがあります。また、当資料は情報提供を目的としており、金融商品等の売買を勧誘するものではありません。取引時期などの最終決定はお客様ご自身の判断でなされるようお願いいたします。

お問い合わせは、取引店の担当者までご連絡ください。

## ◆ チャート集 新興国為替

(出所：Bloomberg)

## 新興国為替



## ◎ 注意事項

当資料に記載された情報は信頼に足る情報源から得たデータ等に基づいて作成しておりますが、その内容については明示されていると否にかかわらず、弊社がその正確性、確実性を保証するものではありません。また、ここに記載された内容が事前の連絡なしに変更されることがあります。また、当資料は情報提供を目的としており、金融商品等の売買を勧誘するものではありません。取引時期などの最終決定はお客様ご自身の判断でなされるようお願いいたします。

お問い合わせは、取引店の担当者までご連絡ください。

## ◆ マーケットカレンダー

	日本	米国	その他
1/12(月)	(成人の日)	10年債入札 3年債入札	
1/13(火)	12月景気ウォッチャー調査	10月新築住宅販売 12月CPI 30年債入札	
1/14(水)	5年債入札	11月PPI 11月小売売上高 12月中古住宅販売 米地区連銀経済報告	
1/15(木)	12月企業物価指数	1月NY連銀製造業景気指数 1月フィラデルフィア連銀製造業景気指数	
1/16(金)			
1/19(月)	11月機械受注	(キング牧師記念日)	(他) 世界経済フォーラム (ダボス会議) (~23日)
1/20(火)	20年債入札		(独) 1月ZEW景気指数
1/21(水)		12月住宅着工・許可件数 20年債入札	
1/22(木)	12月貿易統計	7-9月期GDP (確定値)	
1/23(金)	12月消費者物価指数 植田日銀総裁定例会見		(欧) 1月PMI (速報値)

	日本	米国	その他
1/26(月)		2年債入札	(独) 1月IFO企業景況感指数
1/27(火)		1月消費者信頼感指数 5年債入札	
1/28(水)	40年債入札 日銀金融政策決定会合議事要旨(12/18~19開催分)	FOMC (結果発表)	
1/29(木)		11月製造業受注 11月貿易収支 12月個人所得・消費支出 7年債入札	
1/30(金)	12月鉱工業生産 12月住宅着工件数 12月労働力調査 2年債入札	12月PPI	
1/31(土)			

## ◎ 注意事項

当資料に記載された情報は信頼に足る情報源から得たデータ等に基づいて作成しておりますが、その内容については明示されていると否とにかかわらず、弊社がその正確性、確実性を保証するものではありません。また、ここに記載された内容が事前の連絡なしに変更されることがあります。また、当資料は情報提供を目的としており、金融商品等の売買を勧誘するものではありません。取引時期などの最終決定はお客様ご自身の判断でなされるようお願いいたします。

お問い合わせは、取引店の担当者までご連絡ください。