



りそなグループ

## りそな マーケットフラッシュ デイリー

## ◆前営業日の相場動向◆

年初からの日本の株高は一服、トランプリスクは今年も健在

	1/7	前日比		1/7	前日比		1/7	前日比
日本国債(10年)	2.120%	0.000%	日経平均(円)	51,961.98	-556.10	ドル円	156.76	0.11
独国債(10年)	2.812%	-0.030%	独DAX(pt)	25,122.26	230.06	NY原油	55.99	-1.14
米国債(10年)	4.148%	-0.026%	NYダウ(ドル)	48,996.08	-466.00	NY金	4,462.50	-33.60

## 【ポイント】

- **日本株は下落**：日経平均は年初から急激に上昇してきたものの、前日に最高値を更新していたことで利益確定の売りが入り下落。
- **米国株はまちまち**：経済指標の強弱が入り混じり、トランプ大統領がSNSで防衛産業や住宅産業にネガティブな言及したことで、主要指数はまちまちの展開となった。ナスダックは上昇、NYダウとS&P500は下落。
- **米国金利はまちまち**：経済指標が入り混じった結果として、2年債金利は上昇した一方、それよりも長い年限の金利は低下。
- **ドル円はほぼ横ばい**：日本時間でドル円は156円台前半に下落したが、米国の指標が強弱入り混じったことで156円台後半に戻り、前日比ではほぼ横ばい。

## 【主な材料】

- 米12月ADP雇用統計：前月比4.1万（予想：5.0万、前回：-3.2万）
- 米12月非製造業ISM：54.4（予想：52.2、前回：52.6）
- 米11月JOLTS求人数：714.6万（予想：764.8万、前回：744.9万）
- 米トランプ大統領：防衛企業が武器生産の拡大を進めるまで配当や自社株買いを認めない、機関投資家による一戸建て住宅の購入禁止に取り組む

## ◆本日の見通し◆

米雇用統計の公表まで様子見が続く

予想レンジ

日本株 ⇒ 51,700-52,200

米金利 ⇒ 4.10-4.20

ドル円 ⇒ 156.00-157.50

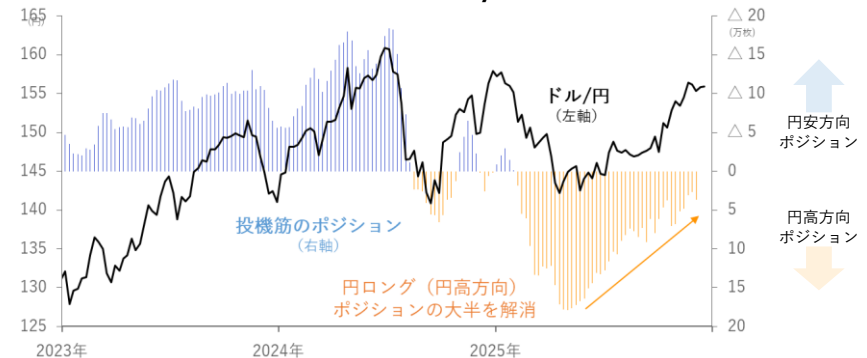
- **日本株**は横ばいを予想。先物からは前日からほぼ横ばいスタートが見込まれており、9日の米雇用統計まで様子見が続く。
- **米金利**は横ばいを予想。市場を大きく動かしそうな統計の公表はなく、雇用統計を控えた様子見となりそう。
- **ドル円**は横ばいを予想。日米で市場を大きく動かしそうな統計の公表がないことから、ドル円も横ばいの動きが続く。

## ◆本日の注目ポイント◆

周回遅れの日銀、円安要因へ

- 2025年の為替相場は、年初こそ円高が進行も、その後は円売りが優勢。ドルも弱かったため、ドル/円は約19円の値幅ながらも年間ではほぼ横ばい。
- 投機筋は一時過去最高水準の円ロングを積み上げたが、年後半から年末にむけて解消。日本の実質金利の低さが大きな要因とされた。
- 今年は世界的な利下げトレンドが一巡し、日本の利上げは継続するも、周回遅れの様相へ。内外金利差縮小はスローダウンの可能性があり、今年も円安の本格的な修正は期待しづらい。（担当：苅谷）

【投機筋の円ポジションとドル/円の推移】



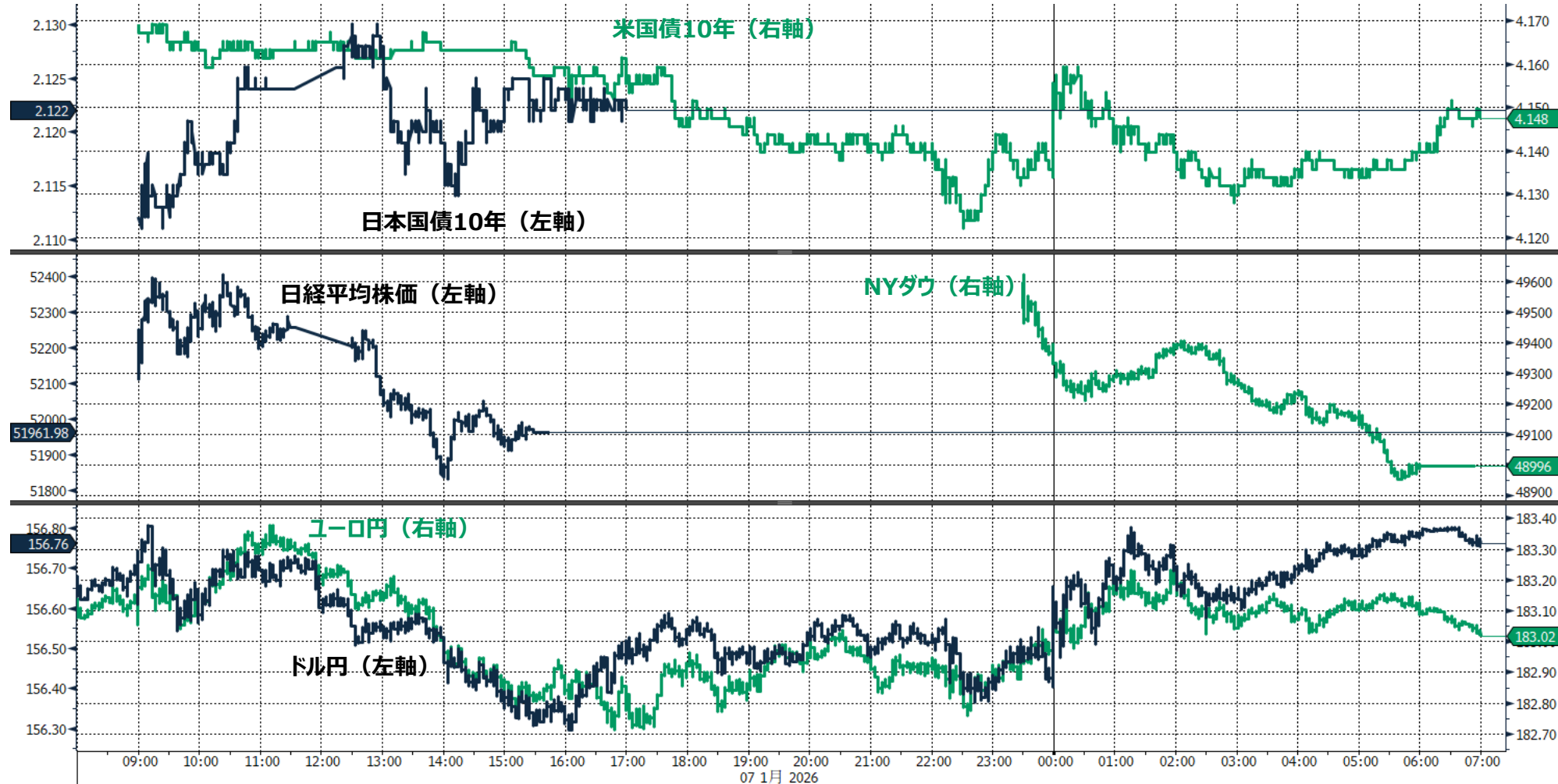
出所:各種報道,Bloomberg

## ◆当面の注目イベント◆

	イベント	注目点
1/9	12月米雇用統計	11月雇用統計は緩やかな雇用の減速を示し、失業率は上昇した。現状1月FOMCの利下げ織り込みは限定的であるが数字が弱いと利下げ観測につながりやすい。
1月中	次期FRB議長発表	トランプ米大統領は現状5名に絞っているとされている。ハセツNEC委員長が優位とされているがトランプ氏との近さがFRBの独立性の観点から懸念されている。

## ◆前営業日のマーケット動向◆

○TOPIX33業種中24業種が下落（下落率上位、前日比）：鉱業 石油・石炭製品 その他製品  
 ○S&P11業種中8業種が下落（下落率上位、前日比）：公益 資本財 素材  
 ○主要通貨（対円で強かった順、前日比）：USD JPY EUR CNY NZD AUD CHF GBP CAD



08-Jan-2026 07:15:36

◎注意事項◎ お問い合わせは、取引店の担当者までご連絡ください。当資料に記載された情報は信頼に足る情報源から得たデータ等に基づいて作成しておりますが、その内容については明示されてい  
 ると否とにかかわらず、弊社がその正確性、確実性を保証するものではありません。また、ここに記載された内容が事前の連絡なしに変更されることもあります。また、当資料は情報提供を目的として  
 あり、金融商品等の売買を勧誘するものではありません。取引時期などの最終決定はお客様ご自身の判断でなされるようお願いいたします。



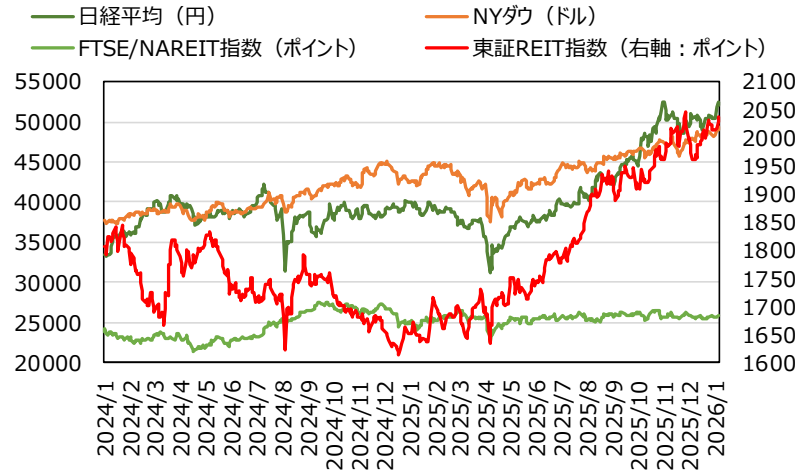
りそなグループ

## りそな マーケットフラッシュ デイリー

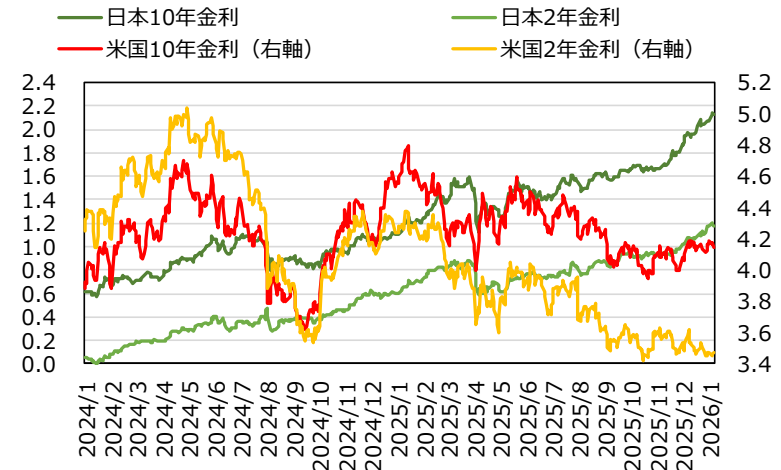
(出所：Bloomberg)

## ◆マーケット・チャート◆

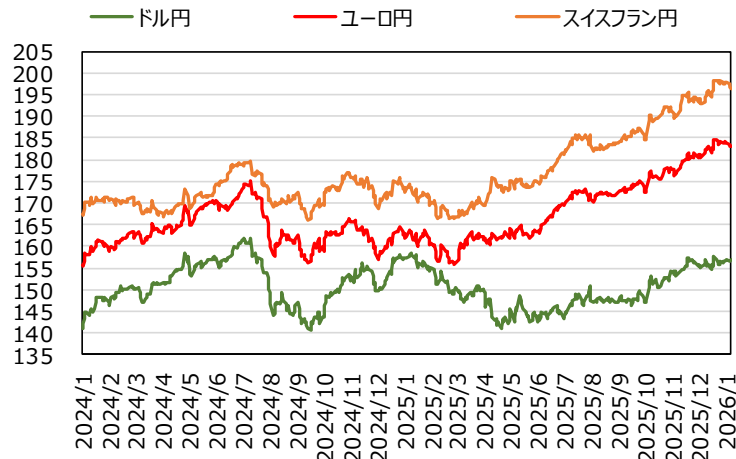
図表1：株式市場（日経平均、NYダウ、東証REIT指数、FTSE/NAREIT指数）



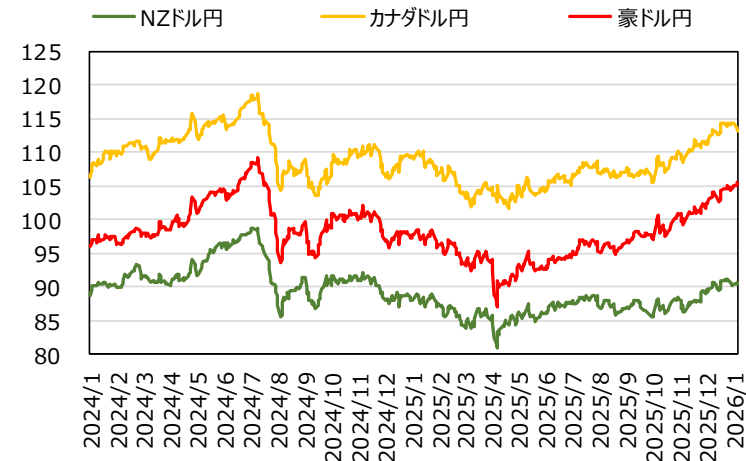
図表2：債券市場（日米2年金利、10年金利）



図表3：為替市場（ドル/円、ユーロ/円、スイスフラン/円）



図表4：為替市場（豪ドル/円、NZドル/円、カナダドル/円）





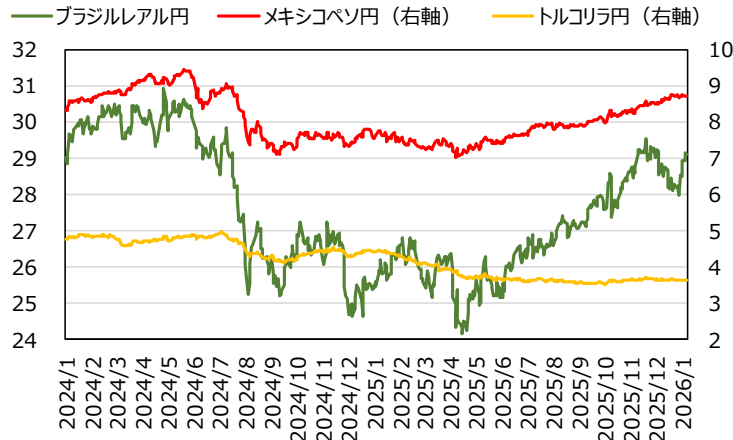
りそなグループ

## りそな マーケットフラッシュ デイリー

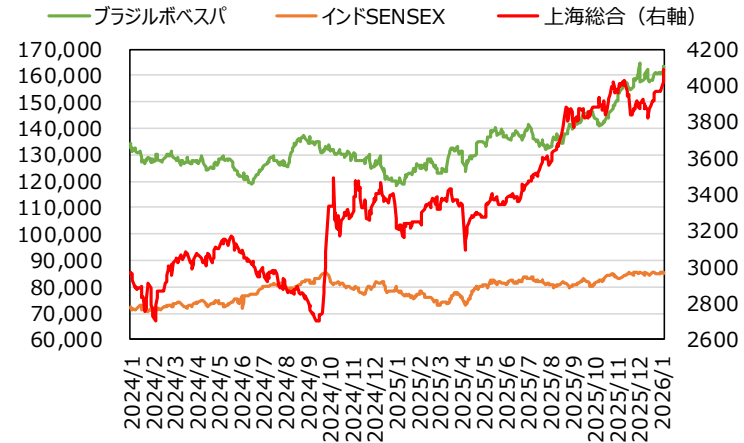
(出所：Bloomberg)

## ◆マーケット・チャート◆

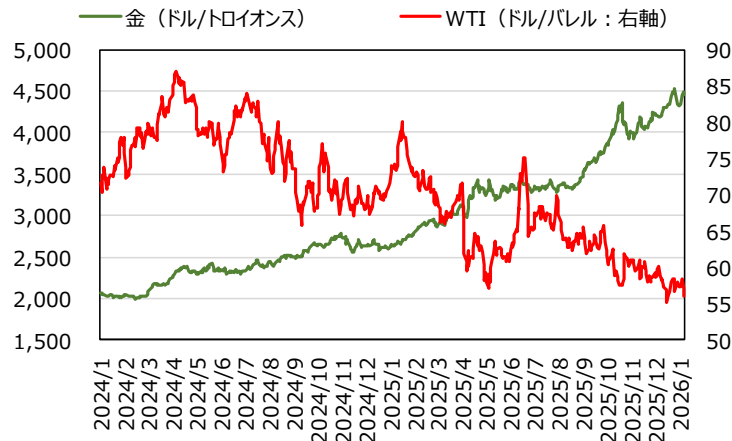
図表5：為替市場（ブラジルレアル/円、メキシコペソ/円、トルコリラ/円）



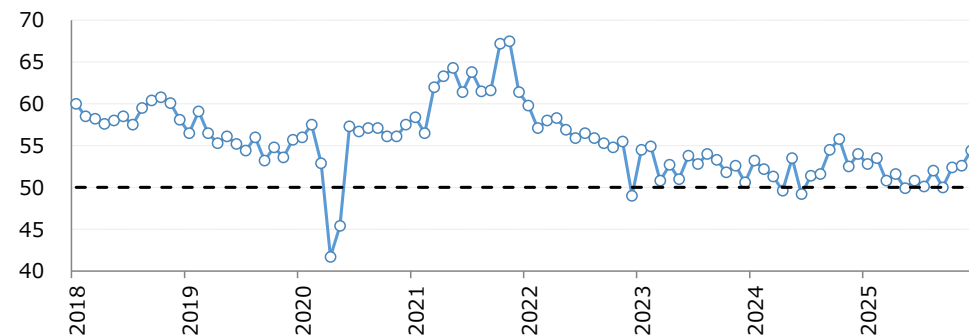
図表6：株式市場（ブラジル株、インド株、中国株）



図表7：商品市場（金・原油）



図表8：米12月非製造業ISM



実績：54.4（予想：52.2、11月：52.6）

出所：ISM



◎注意事項をよくお読みください

2026/01/08

りそなホールディングス 市場企画部

# りそな マーケットフラッシュ デイリー

## ◆マーケット・データ◆

(出所：Bloomberg 朝8時時点で公表済みの数値を更新)

		指標			2026/1/7	前営業日比	上昇率 (前日比)			指標			2026/1/7	前営業日比	上昇率 (前日比)						
株 式	日	日経平均 終値 (円)	51,961.98	-556.10	-1.06%	株 式	欧	FTSE100 (英) (pt)	10,048.21	-74.52	-0.74%	為 替	対 円	ロシアルーブル (円)	1.945	+0.005	+0.28%				
		CME日経平均先物 (円)	51,995	-70	-0.13%			R E I T	DAX (独) (pt)	25,122.26	+230.06			+0.92%	南アフリカランド (円) <td>9.528</td> <td>-0.051</td> <td>-0.53%</td>	9.528	-0.051	-0.53%			
		東証プライム 出来高 (万株)	238,993	-7,494	-3.04%				CAC40種 (仏) (pt)	8,233.92	-3.51			-0.04%		ユーロドル (対円) <td>1.1675</td> <td>-0.0014</td> <td>-0.12%</td>	1.1675	-0.0014	-0.12%		
		売買高 (百万円)	6,416,650	+215,072	+3.47%				SMI (スイス) (pt)	13,324.03	+1.88			+0.01%			豪ドル (対円) <td>0.6721</td> <td>-0.0017</td> <td>-0.25%</td>	0.6721	-0.0017	-0.25%	
		6日騰落レシオ (%)	140.26	-18.57	-11.69%				I-Mストックス50 (欧) (pt)	5,923.57	-8.22			-0.14%				ドルインデックス	98.73	+0.1520	+0.15%
		25日騰落レシオ (%)	113.03	-3.12	-2.69%		H Y		東証REIT (pt)	2,037.57	+7.75		+0.38%	長 期 金 利				日	日本 30年国債 (%)	3.500	+0.010
		TOPIX (pt)	3,511.34	-27.10	-0.77%			米	FTSE/NAREIT (pt)	25,645.67	-240.53		-0.93%		日本 20年国債 (%)				3.090	+0.011	—
		グロース250指数 (pt)	692.26	+1.61	+0.23%				グ	S&PグローバルREIT (pt)	224.13				(1/6値)	日本 10年国債 (%)			2.120	±0.000	—
		JPX400 (pt)	31,638.41	-236.94	-0.74%					欧	S&PEuropeREIT (pt)		154.23			(1/6値)	日本 5年国債 (%)		1.580	-0.010	—
		東証プライム指数 (pt)	1,808.67	-13.96	-0.77%						豪		ASX200 REIT (pt)		1,797.40	+8.30	+0.46%		日本 2年国債 (%)	1.165	-0.015
	アジア	ハンセン (香港) (pt)	26,458.95	-251.50	-0.94%	米	米国ハイイールド債 (pt)					2,921.87			(1/6値)	米国 30年国債 (%)	4.831	-0.034	—		
		上海総合 (中国) (pt)	4,085.77	+2.11	+0.05%		欧	欧州ハイイールド債 (pt)				504.64	+0.61		+0.12%	米国 10年国債 (%)	4.148	-0.026	—		
		ハンセンH株 (pt)	9,138.75	-105.49	-1.14%			新	新興国ハイイールド債 (pt)			1,827.90			(1/6値)	米国 5年国債 (%)	3.705	-0.009	—		
		韓国総合 (pt)	4,551.06	+25.58	+0.57%				米ドル (円)	156.76		+0.11	+0.07%		米国 2年国債 (%)	3.470	+0.006	—			
		加権 (台湾) (pt)	30,435.47	-140.83	-0.46%				為 替	カナダドル (円)	113.10	-0.30	-0.26%		日	ドイツ 10年国債 (%)	2.812	-0.030	—		
		ムンバイSENSEX (pt)	84,961.14	-102.20	-0.12%	ブラジルリアル (円)				29.10	-0.05	-0.18%	イギリス 10年国債 (%)	4.416		-0.064	—				
		ST(シンガポール) (pt)	4,747.62	+7.65	+0.16%	メキシコペソ (円)	8.72			+0.01	+0.11%	短 期 金 利	無担保O/N (%)	0.727		±0.000	—				
		KLCI (マレーシア) (pt)	1,676.83	+4.48	+0.27%	ユーロ (円)	183.02	-0.08		-0.04%	円TIBOR(3M) (%)		1.07455	±0.00000		—					
		SET(タイ) (pt)	1,280.82	+6.07	+0.48%	英ポンド (円)	210.97	-0.54		-0.25%	円OIS(3M) (%)		0.73375	±0.00000		—					
		ジャカルタ総合 (pt)	8,944.81	+11.20	+0.13%	スイスフラン (円)	196.50	-0.37		-0.19%	円OIS(6M) (%)		0.78063	-0.00812	—						
イスタンブール100 (pt)	12,028.84	+5.06	+0.04%	豪ドル (円)	105.37	-0.19	-0.18%	米		FFレート (%)	3.640		—	(1/6値)							
フィリピン総合 (pt)	6,292.09	-25.82	-0.41%	NZドル (円)	90.47	-0.13	-0.15%			FF先物(第7限月)	96.685	+0.005	—								
VN (ベトナム) (pt)	1,861.58	+45.31	+2.49%	中国元 (円)	22.41	-0.03	-0.12%			ドルOIS(3M) (%)	3.61300	0.00775	—								
オセアニア	ASX200 (豪) (pt)	8,695.57	+12.81	+0.15%	香港ドル (円)	20.13	+0.02			+0.09%	欧	ユーロOIS(3M) (%)	1.93370	-0.00055	—						
	NZX50種 (NZ) (pt)	13,715.02	+51.44	+0.38%	韓国100ウォン (円)	10.83	+0.00		+0.03%	商 品		CRB先物指数 (pt)	300.16	-1.91	-0.63%						
	南米	ボベスパ (ブラジル) (pt)	161,975.23	-1,688.65	-1.03%	インドネシア100ルピア (円)	0.93	-0.00	-0.07%			COMEX金先物 (ドル)	4,462.50	-33.60	-0.75%						
	米	NYダウ (ドル)	48,996.08	-466.00	-0.94%	インドルピー (円)	1.743	+0.006	+0.34%			COMEX銅先物 (ドル)	586.05	-20.20	-3.33%						
		NASDAQ (pt)	23,584.28	+37.11	+0.16%	トルコリラ (円)	3.64	+0.00	+0.05%			WTI原油先物 (ドル)	55.99	-1.14	-2.00%						
S&P500種 (pt)		6,920.93	-23.89	-0.34%	シンガポールドル (円)	122.25	-0.09	-0.07%	そ の 他		バルチックドライ海運 (pt)	1,830.00		(1/6値)							
ラッセル2000指数		2,575.42	-7.47	-0.29%	タイバーツ (円)	5.00	-0.02	-0.31%		VIX指数 (pt)	15.38	+0.63	+4.27%								

◎注意事項◎ お問い合わせは、取引店の担当者までご連絡ください。当資料に記載された情報は信頼に足る情報源から得たデータ等に基づいて作成しておりますが、その内容については明示されてい  
ると否にかかわらず、弊社がその正確性、確実性を保証するものではありません。また、ここに記載された内容が事前の連絡なしに変更されることもあります。また、当資料は情報提供を目的として  
おり、金融商品等の売買を勧誘するものではありません。取引時期などの最終決定はお客様ご自身の判断でなされるようお願いいたします。