



りそなグループ

りそな マーケットフラッシュ デイリー

◆前営業日の相場動向◆

年初の日経平均は1,500円近い大幅高で好スタート

	1/5	前日比		1/5	前日比		1/5	前日比
日本国債(10年)	2.116%	0.046%	日経平均(円)	51,832.80	1,493.32	ドル円	156.36	-0.48
独国債(10年)	2.870%	-0.030%	独DAX(pt)	24,868.69	329.35	NY原油	58.38	1.06
米国債(10年)	4.148%	-0.043%	NYダウ(ドル)	48,977.18	594.79	NY金	4,456.00	126.40

【ポイント】

- **日本株は上昇**：米国株がAI関連銘柄中心に上昇した流れを受け、買いが先行。日経平均株価はシアの高い半導体関連株中心に堅調に推移。一時52,000円台乗せる場面も見られ、結局高値圏での引けとなった。
- **米国株は上昇**：米国がベネズエラの大統領を拘束したことを受けて、原油埋蔵量世界一とされる同国での掘削に期待が高まり、石油関連銘柄主導で堅調に推移し、NYダウの堅調さが目立った。
- **米国金利は低下**：年初の起債が相次ぐ中でNY時間朝方は10年金利が4.19%に迫るが、ISM製造業指数が予想を下回るなか、低下に転じた。
- **ドル円は下落**：米国がベネズエラの大統領拘束したことを受けて朝方はドル買いが先行。しかし、米地政学リスクがくすぶる中、米金利の低下もあり、下落に転じた。

【主な材料】

- 米12月ISM製造業景況感指数：47.9（予想：48.4、前回：48.2）
- ベネズエラ、ロドリゲス前副大統領が暫定大統領に就任、対米融和姿勢。マドゥロ氏の息子が「無条件で支持する」と後押し
- ミネアポリス連銀カシュカリ総裁、今の政策金利は「かなり中立金利水準に近い」

◆本日の見通し◆

米地政学リスクがくすぶる中、ドルの上値の重い展開継続を予想

予想レンジ

日本株 ↗ 52,000-52,400

米金利 ↗ 4.10-4.20

ドル円 ↘ 155.00-157.00

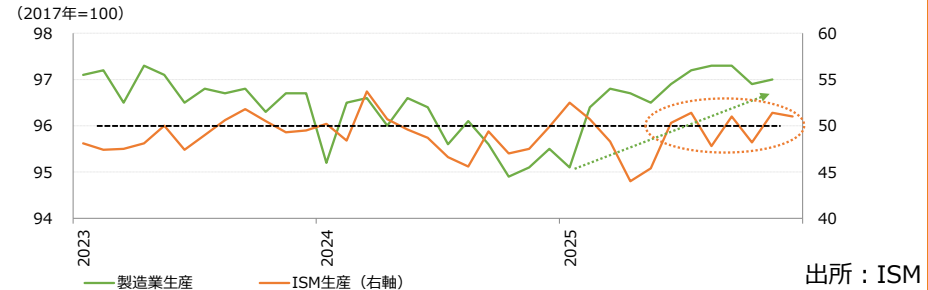
- **日本株**は上昇は予想。堅調な米国市場の流れを受け、底堅い動きを想定。日経平均株価は52,000円台前半を中心とした動きが見込まれる。
- **米金利**は上昇を予想。日本時間は日本の10年債入札が影響するとみるが無難な結果を想定。米国時間は起債多く、金利は上昇しやすい。
- **ドル円**は下落を予想。昨日は主要通貨に対してドル売りが優勢。引き続き米国が地政学的に不安定な状況にあり、ドルの上値は重いであろう。

◆本日の注目ポイント◆

森を見るより木を見た方が良い？

- 年未年始を経て、主要な経済指標の公表が再開している。米国では12月の製造業ISMが公表され、業況指数は47.9と市場予想の48.4を下回った。
- コロナ禍から経済が正常化した2023年以降で見ると、ISM生産指数は分水嶺となる50近辺でやや弱い推移が続いているが、特に2025年は製造業の生産が上向いており、ISM生産指数との乖離が目立ち始めた。長い目で見れば、ISM生産指数が50を上回っていれば製造業生産は上向き、50を割ると製造業生産が下向くとの傾向が概ね見られてきたが、その意味で足元の乖離は特徴的な動きだ。
- そうした乖離の可能性として考えられるのは、業況は好調な業種と不調な業種で景況感が平均化される一方、好調な業種が生産全体を引っ張っているという格差だ。ISMは景況感を見る上で重要な経済指標だが、米国経済の実態を見ていく上ではデータをより詳細に見ておいた方が良さそうだ。（担当：佐藤）

足元で上向く製造業生産と50を行ったり来たりのISM生産指数



◆当面の注目イベント◆

	イベント	注目点
1/9	12月米雇用統計	11月雇用統計は緩やかな雇用の減速を示し、失業率は上昇した。現状1月FOMCの利下げ織り込みは限定的であるが数字が弱いと利下げ観測につながりやすい。
1月中	次期FRB議長発表	トランプ米大統領は現状5名に絞っているとされている。ハセツトNEC委員長が優位とされているがトランプ氏との近さがFRBの独立性の観点から懸念されている。



りそなグループ

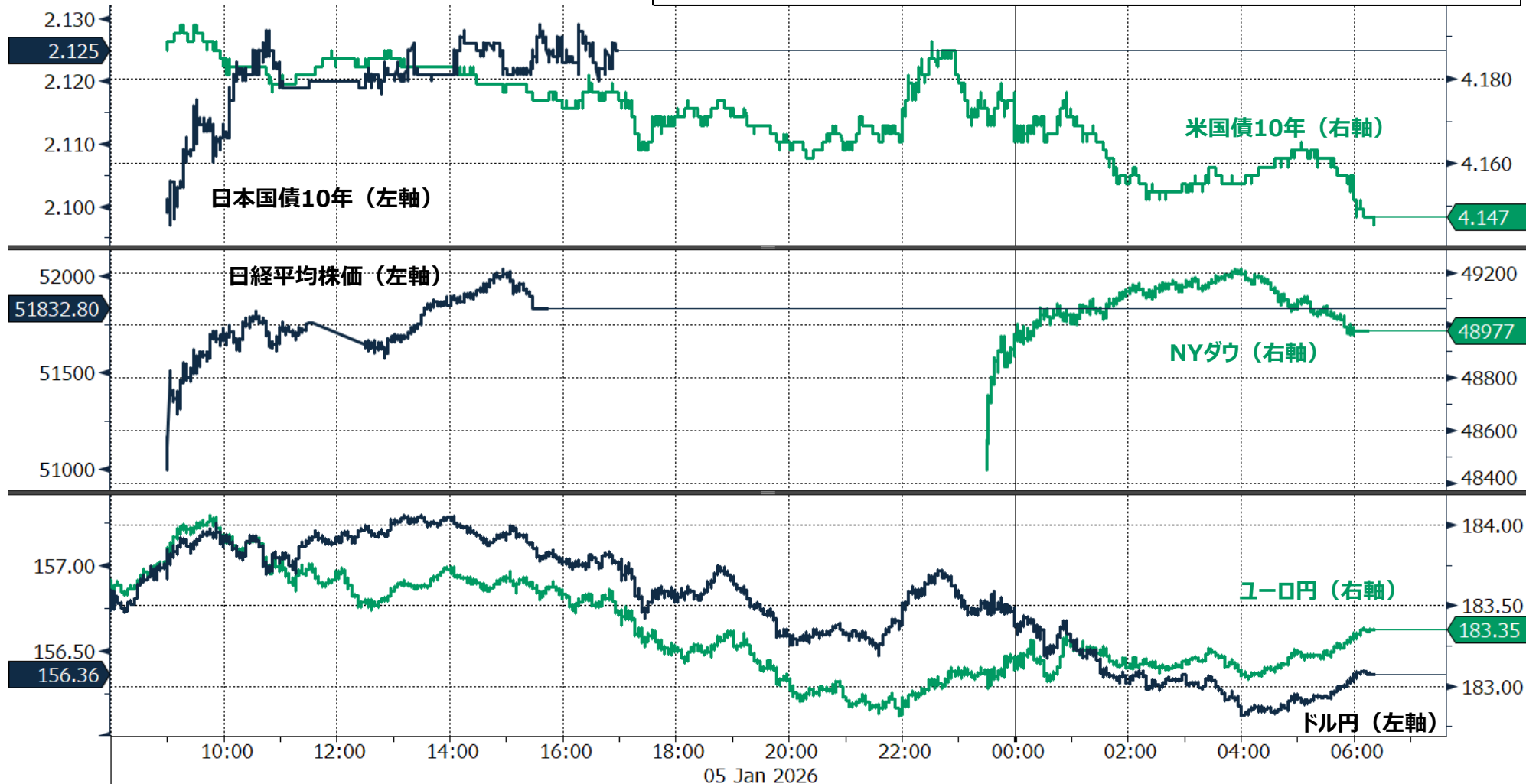
りそな マーケットフラッシュ デイリー

◆前営業日のマーケット動向◆

○東証33業種中 31業種が上昇（値上がり率上位） 非鉄金属＞機械＞電気機器(前日)

○OS&P11業種中 7業種が上昇（値上がり率上位） I初値→ 金融＞一般消費財・サービス(前日)

○主要通貨強い順 GBP＞AUD＞JPY＞CHF＞EUR＞USD＞CNY＞CAD(前日)



◎注意事項◎ お問い合わせは、取引店の担当者までご連絡ください。当資料に記載された情報は信頼に足る情報源から得たデータ等に基づいて作成しておりますが、その内容については明示されてい
ると否にかかわらず、弊社がその正確性、確実性を保証するものではありません。また、ここに記載された内容が事前の連絡なしに変更されることもあります。また、当資料は情報提供を目的として
おり、金融商品等の売買を勧誘するものではありません。取引時期などの最終決定はお客さまご自身の判断でなされるようお願いいたします。



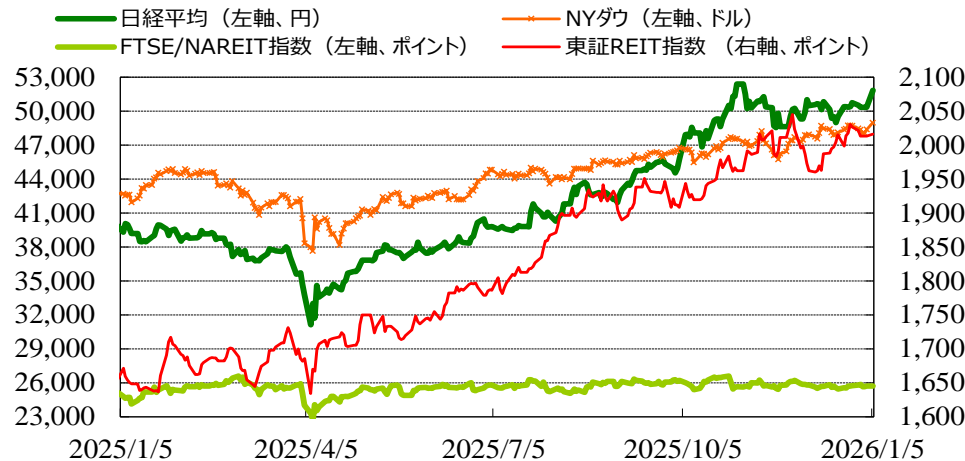
りそなグループ

りそな マーケットフラッシュ デイリー

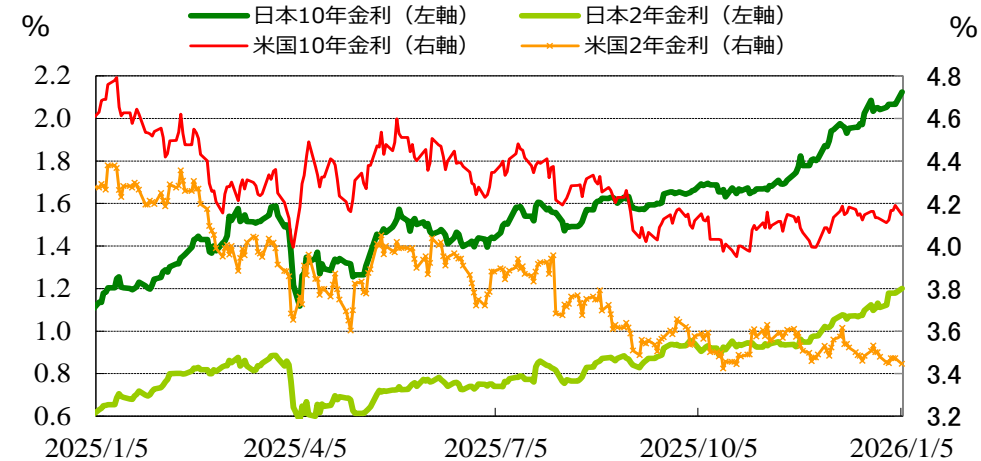
(出所：Bloomberg)

◆マーケット・チャート◆

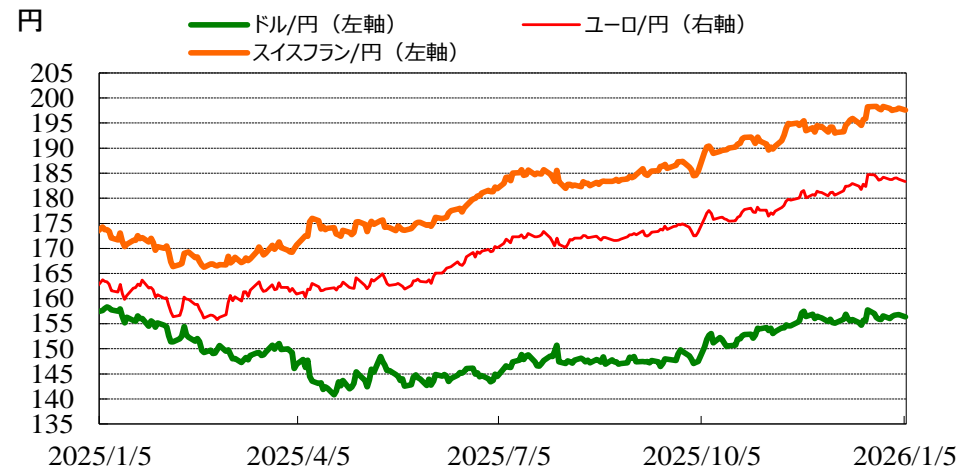
図表1：株式市場（日経平均、NYダウ、東証REIT指数、FTSE/NAREIT指数）



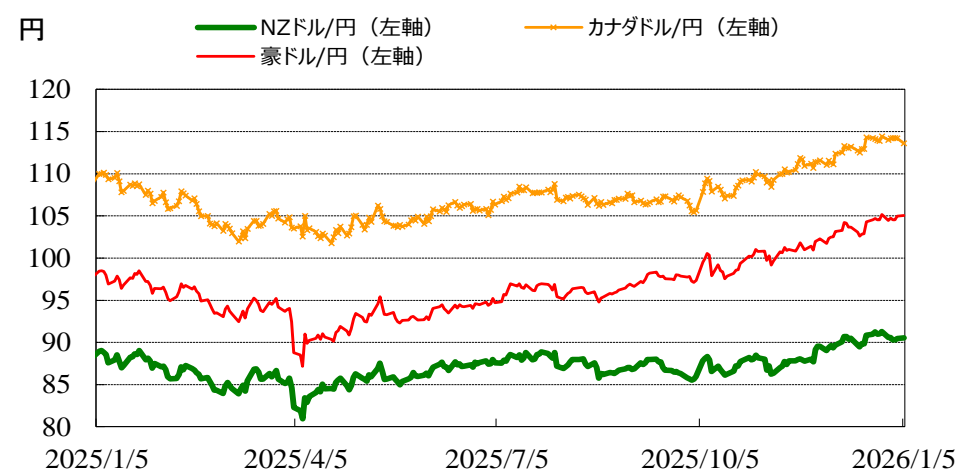
図表2：債券市場（日米2年金利、10年金利）



図表3：為替市場（ドル/円、ユーロ/円、スイスフラン/円）



図表4：為替市場（豪ドル/円、NZドル/円、カナダドル/円）





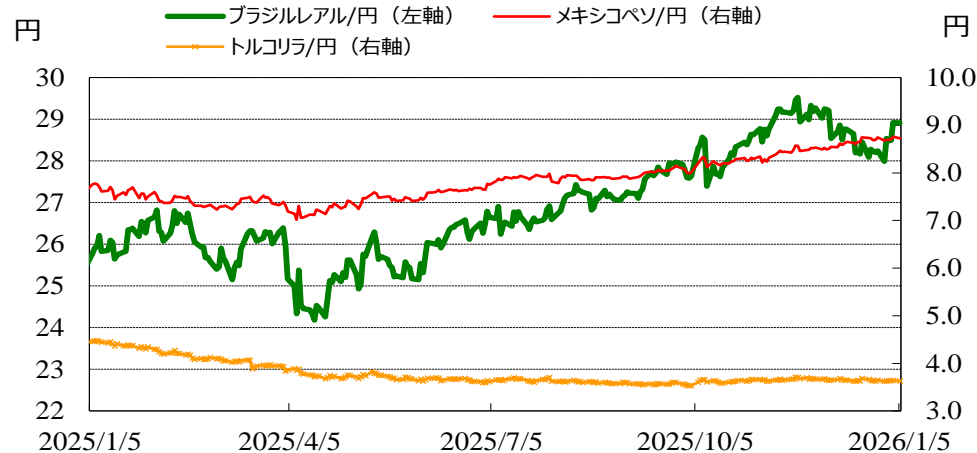
りそなグループ

りそな マーケットフラッシュ デイリー

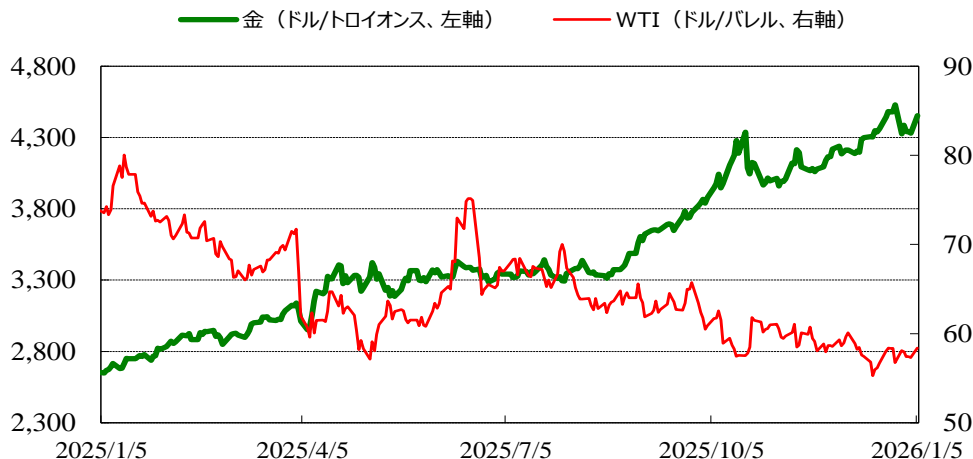
(出所：Bloomberg)

◆マーケット・チャート◆

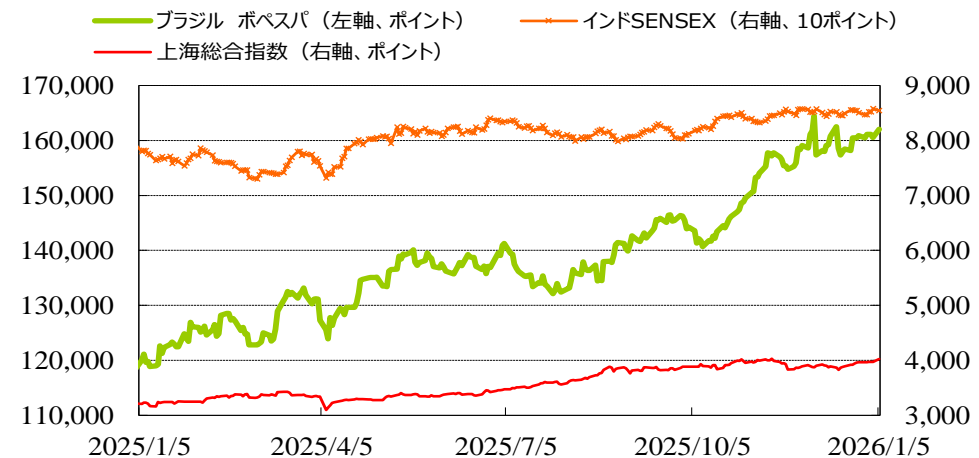
図表5：為替市場（ブラジルレアル/円、メキシコペソ/円、トルコリラ/円）



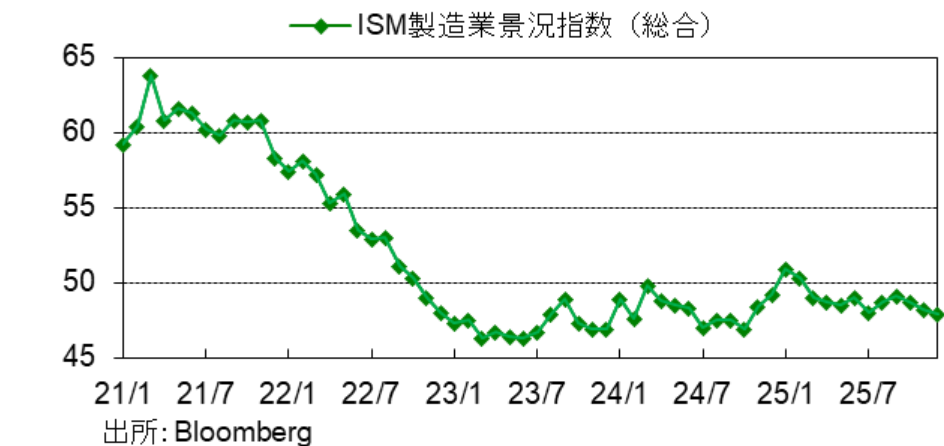
図表7：商品市場（金・原油）



図表6：株式市場（ブラジル株、インド株、中国株）



図表8：米12月ISM製造業景況感指数



実績：47.9（予想：48.4、前回：48.2）

出所：Institute for Supply Management

◎注意事項をよくお読みください

2026/01/06

りそなホールディングス 市場企画部



りそなグループ

りそな マーケットフラッシュ デイリー

◆マーケット・データ◆

(出所：Bloomberg 朝8時時点で公表済みの数値を更新)

		指標		2026/1/5	前営業日比	上昇率 (前日比)			指標		2026/1/5	前営業日比	上昇率 (前日比)							
株 式	日	日経平均 終値 (円)	51,832.80	+1,493.32	+2.97%	株式	欧	FTSE100 (英) (pt)	10,004.57	+53.43	+0.54%	為替	対円	ロシアルーブル (円)	1.917	-0.034	-1.72%			
		CME日経平均先物 (円)	52,295	+1,210	+2.37%			DAX (独) (pt)	24,868.69	+329.35	+1.34%			南アフリカランド (円)	9.552	+0.042	+0.44%			
		東証プライム 出来高 (万株)	222,556	+65,758	+41.94%			CAC40種 (仏) (pt)	8,211.50	+16.29	+0.20%			ユーロドル (米ドル)	1.1725	+0.0006	+0.05%			
		売買高 (百万円)	5,782,444	+2,038,772	+54.46%			SMI (スイス) (pt)	13,247.32	-20.16	-0.15%			豪ドル (米ドル)	0.6717	+0.0024	+0.36%			
		6日騰落レシオ (%)	111.00	-11.18	-9.15%			1-ロストックス50 (欧) (pt)	5,923.69	+73.31	+1.25%			ドルインデックス	98.30	-0.1250	-0.13%			
		25日騰落レシオ (%)	111.91	-4.94	-4.22%			REIT	日	東証REIT (pt)	2,016.35		+2.85	+0.14%	長期金利	日	日本 30年国債 (%)	3.455	+0.051	—
		TOPIX (pt)	3,477.52	+68.55	+2.01%					米 FTSE/NAREIT (pt)	25,716.96			(1/2値)			日本 20年国債 (%)	3.045	+0.060	—
		グロース250指数 (pt)	677.63	+2.42	+0.36%					グ S&PグローバルREIT (pt)	222.79			(1/2値)			日本 10年国債 (%)	2.116	+0.046	—
		JPX400 (pt)	31,351.82	+645.41	+2.10%					欧 S&PEuropeREIT (pt)	153.56			(1/2値)			日本 5年国債 (%)	1.595	+0.050	—
		東証プライム指数 (pt)	1,791.21	+35.22	+2.01%					豪 ASX200 REIT (pt)	1,807.40		-12.30	-0.68%			日本 2年国債 (%)	1.190	+0.020	—
	アジア	ハンセン (香港) (pt)	26,347.24	+8.77	+0.03%	HY	米 米国ハイイールド債 (pt)		2,914.48		(1/2値)	米	米国 30年国債 (%)	4.834		-0.036	—			
		上海総合 (中国) (pt)	4,023.42	+54.58	+1.38%		欧 欧州ハイイールド債 (pt)		503.57	+1.00	+0.20%		米国 10年国債 (%)	4.148		-0.043	—			
		ハンセンH株 (pt)	9,148.47	-20.52	-0.22%		新 新興国ハイイールド債 (pt)		1,824.52		(1/2値)		米国 5年国債 (%)	3.696		-0.047	—			
		韓国総合 (pt)	4,457.52	+147.89	+3.43%		為替 <td rowspan="10">対円<td rowspan="10">NY 17 時 時点</td><td rowspan="5">欧</td><td>米国 2年国債 (%)</td><td>3.447</td><td>-0.027</td><td>—</td></td>		対円 <td rowspan="10">NY 17 時 時点</td> <td rowspan="5">欧</td> <td>米国 2年国債 (%)</td> <td>3.447</td> <td>-0.027</td> <td>—</td>	NY 17 時 時点	欧		米国 2年国債 (%)	3.447		-0.027	—			
		加権 (台湾) (pt)	30,105.04	+755.23	+2.57%	ドイツ 10年国債 (%)							2.870	-0.030		—				
		ムンバイSENSEX (pt)	85,439.62	-322.39	-0.38%	イギリス 10年国債 (%)		4.506				-0.031	—							
		ST(シンガポール) (pt)	4,680.50	+24.38	+0.52%	短期金利		日				無担保O/N (%)	0.727	±0.000	—					
		KLCI (マレーシア) (pt)	1,680.32	+10.56	+0.63%							円TIBOR(3M) (%)	1.07273	±0.00000	—					
		SET(タイ) (pt)	1,280.05	+20.38	+1.62%						円OIS(3M) (%)	0.73375	±0.00000	—						
		ジャカルタ総合 (pt)	8,859.19	+111.06	+1.27%						円OIS(6M) (%)	0.79000	+0.00800	—						
		イスタンブール10C (pt)	11,702.00	+203.62	+1.77%						商品	米	FFレート (%)	3.640	—	(1/2値)				
		フィリピン総合 (pt)	6,164.53	+29.47	+0.48%	FF先物(第7限月)		96.710					+0.005	—						
		VN (ベトナム) (pt)	1,788.40	+3.91	+0.22%	ドルOIS(3M) (%)		3.60031					-0.00049	—						
		オセアニア	ASX200 (豪) (pt)	8,728.63	+0.88	+0.01%	欧	ユーロOIS(3M) (%)	1.93565	±0.00000			—							
		NZX50種 (NZ) (pt)	13,587.23	+38.81	+0.29%	その他	CRB先物指数 (pt)	302.72	+4.90	+1.65%										
		南米	ボベスパ (ブラジル) (pt)	162,040.09	+1,501.40		+0.94%	COMEX金先物 (ドル)	4,456.00	+126.40	+2.92%									
		米	NYダウ (ドル)	48,977.18	+594.79		+1.23%	COMEX銅先物 (ドル)	598.80	+29.65	+5.21%									
			NASDAQ (pt)	23,395.82	+160.19		+0.69%	WTI原油先物 (ドル)	58.38	+1.06	+1.85%									
S&P500種 (pt)	6,902.09		+43.62	+0.64%	バルチックドライ海運 (pt)		1,882.00		(1/2値)											
ラッセル2000指数	2,547.92		+39.69	+1.58%	VIX指数 (pt)	14.93	+0.42	+2.89%												

◎注意事項◎ お問い合わせは、取引店の担当者までご連絡ください。当資料に記載された情報は信頼に足る情報源から得たデータ等に基づいて作成しておりますが、その内容については明示されてい
ると否にかかわらず、弊社がその正確性、確実性を保証するものではありません。また、ここに記載された内容が事前の連絡なしに変更されることもあります。また、当資料は情報提供を目的として
おり、金融商品等の売買を勧誘するものではありません。取引時期などの最終決定はお客様ご自身の判断でなされるようお願いいたします。