



りそなグループ

## りそな マーケットフラッシュ デイリー

## ◆前営業日の相場動向◆

年末年始の閑散相場で概ね小動き

	1/2	前日比		1/2	前日比		1/2	前日比
日本国債(10年)	2.070%		日経平均(円)	50,339.48	(12/30値)	ドル円	156.84	0.09
独国債(10年)	2.900%	0.045%	独DAX(pt)	24,539.34	48.93	NY原油	57.32	-0.10
米国債(10年)	4.191%	0.024%	NYダウ(ドル)	48,382.39	319.10	NY金	4,329.60	-11.50

## 【ポイント】

- **日本株は小幅下落**：海外市場からの手がかりに乏しい中で、年末の閑散相場となったが、年末年始の連休に入る前のポジション整理と見られる売りが入り、日経平均は小幅下落で2025年最終取引を終えた。
- **米国株はまちまち**：クリスマス休暇を挟んで重要経済指標やイベントに乏しい中で、の小動きとなり、米国株はまちまち。S&P500とダウは上昇し、ナスダックは下落。
- **米国金利はまちまち**：目立った材料はなかったものの、1月FOMCでの利下げに対する思惑が交錯し、またそれがインフレに与える影響が懸念されたことで、2年債はほぼ横ばい、より年限の長い金利は上昇。
- **ドル円は上昇**：年末に公表された米新規失業申請件数が予想よりも少なかったことで1月FOMCでの利下げ期待がやや後退し、ドル円は156円台後半に上昇。

## 【主な材料】

- 米12/17新規失業保険申請：19.9万（予想：21.8万、前回：21.5万）
- 米国がマドゥロベネズエラ大統領夫妻を拘束し米国に移送

## ◆本日の見通し◆

地政学リスクの影響が不透明でボラティリティが高まりそう

予想レンジ

日本株 → 50,000-51,200

米金利 ↘ 4.05-4.20

ドル円 ↘ 155.00-157.00

- **日本株**は変動が大きい中で横ばいか。先物からは51,000円程度のスタートが見込まれるが、ベネズエラ動向の不透明感で利確売りが出そう。
- **米金利**は低下を予想。ベネズエラ動向による地政学リスクの高まりで、安全資産への需要で米金利は低下か。
- **ドル円**は下落を予想。米国のベネズエラに対する行動が米国に対する信頼の低下を招き、ドル売りの動きが強まることでドル円は下落か。

## ◆本日の注目ポイント◆

米国のベネズエラへの軍事行動のインパクト

- 米国は3日、ベネズエラに対する軍事行動に踏み切り、マドゥロ大統領を拘束の上で米国へ移送した。1989年のパナマ侵攻によるノリエガ将軍の排除、2003年のイラク侵攻とフセイン大統領の失脚など、米国の体制転換を伴う軍事介入は過去にも例がある。今回は、中国・ロシアといった親ベネズエラ諸国が強く反発しており、国連や中南米諸国を含めた国際政治上の摩擦は避けられない。
- 一方、マーケットへのインパクトについては以下の3点が注目されるが、現時点では影響は限定的とみる。
  - ①**長期化するか**：最大の焦点は後継政権の樹立と安定性である。米国主導で親米政権が成立する場合、中国・ロシアの関与を排除する形となり、外交的緊張は長期化しやすい。ただし、米国内では景気や市場への悪影響に対する警戒感も強く、経済的コストが拡大すれば妥協に動くとの見方も根強い。大規模な占領統治を伴う長期紛争に発展する可能性は相対的に低い。
  - ②**テロ等の誘発**：中東介入時には国際テロ組織による報復措置が懸念材料となった。一方、ベネズエラでは麻薬密売組織の存在が中心で、テロ活動が周辺国含めて拡大していく可能性は限定的と考えられる。
  - ③**世界の原油生産への影響**：短期的には本日以降の原油価格の反応が焦点となる。ただし、制裁の影響でベネズエラの生産量は世界全体の1%未満に低下しており、需給への直接的影響は小さい。一方で、採掘可能埋蔵量は世界最大級である。将来的に親米政権が成立し米国石油メジャーが再参入すれば、中長期的には供給増加を通じて原油価格に下押し圧力がかかる可能性もあろう。

## ◆当面の注目イベント◆

	イベント	注目点
1/9	12月米雇用統計	11月雇用統計は緩やかな雇用の減速を示し、失業率は上昇した。現状1月FOMCの利下げ織り込みは限定的であるが数字が弱いと利下げ観測につながりやすい。
1月中	次期FRB議長発表	トランプ米大統領は現状5名に絞っているとされている。ハセツトNEC委員長が優位とされているがトランプ氏との近さがFRBの独立性の観点から懸念されている。

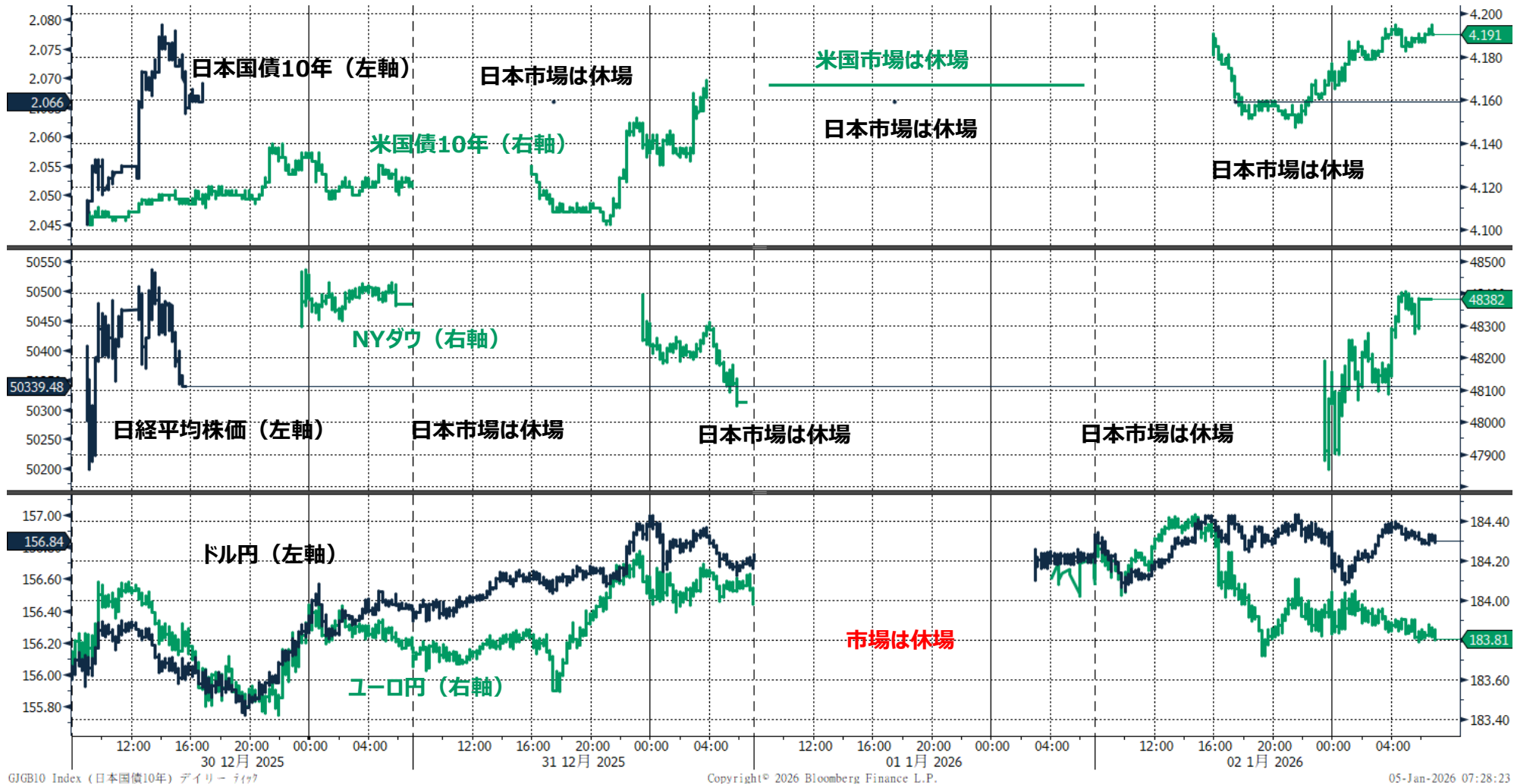


りそなグループ

## りそな マーケットフラッシュ デイリー

## ◆前営業日のマーケット動向◆

○TOPIX33業種中29業種が下落（下落率上位、前日比）：証券・商品先物取引業 非鉄金属 その他製品  
 ○S&P11業種中8業種が上昇（上昇率上位、前日比）：エネルギー 資本財 素材  
 ○主要通貨（対円で強かった高い順、前日比）：AUD NZD CHF USD JPY CAD GBP EUR CNY



◎注意事項◎ お問い合わせは、取引店の担当者までご連絡ください。当資料に記載された情報は信頼に足る情報源から得たデータ等に基づいて作成しておりますが、その内容については明示されてい  
 ると否にかかわらず、弊社がその正確性、確実性を保証するものではありません。また、ここに記載された内容が事前の連絡なしに変更されることもあります。また、当資料は情報提供を目的として  
 あり、金融商品等の売買を勧誘するものではありません。取引時期などの最終決定はお客様ご自身の判断でなされるようお願いいたします。



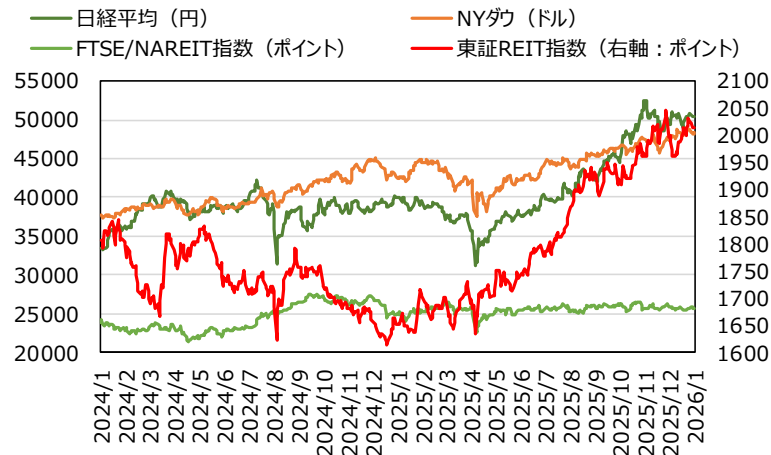
りそなグループ

## りそな マーケットフラッシュ デイリー

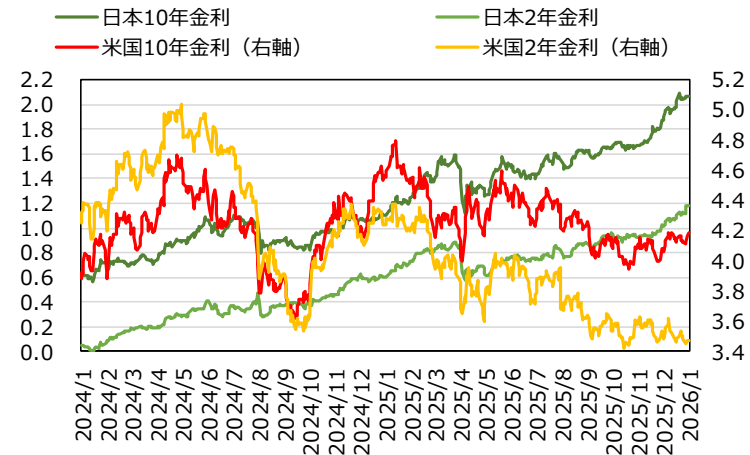
(出所：Bloomberg)

## ◆マーケット・チャート◆

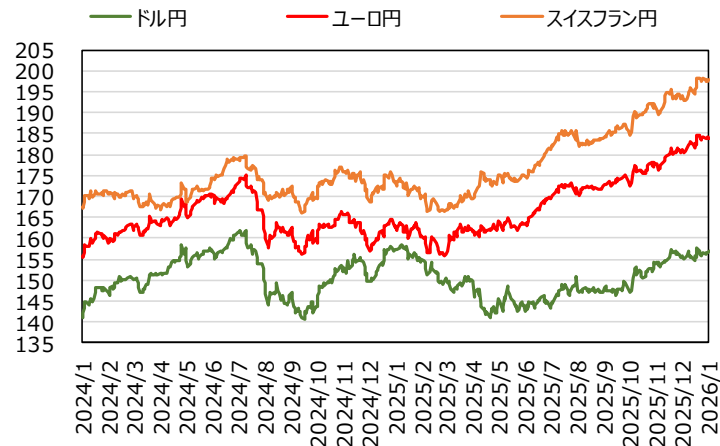
図表1：株式市場（日経平均、NYダウ、東証REIT指数、FTSE/NAREIT指数）



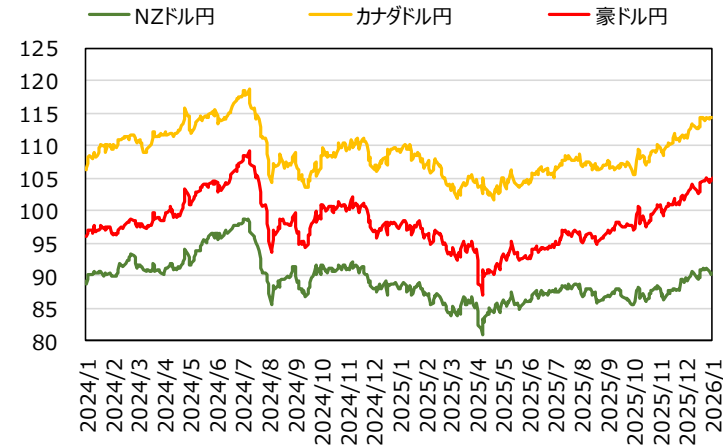
図表2：債券市場（日米2年金利、10年金利）



図表3：為替市場（ドル/円、ユーロ/円、スイスフラン/円）



図表4：為替市場（豪ドル/円、NZドル/円、カナダドル/円）





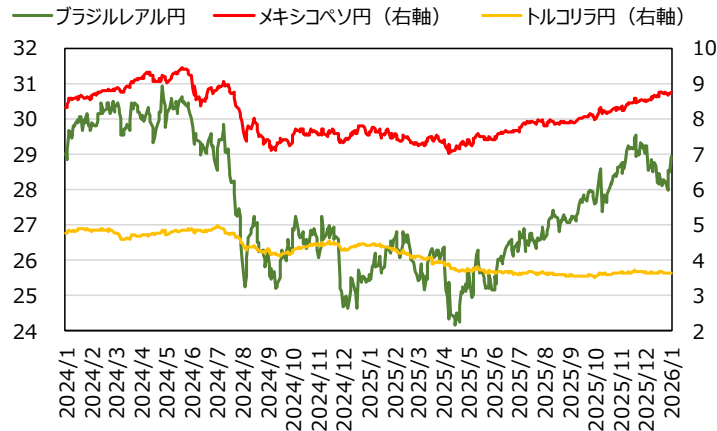
りそなグループ

## りそな マーケットフラッシュ デイリー

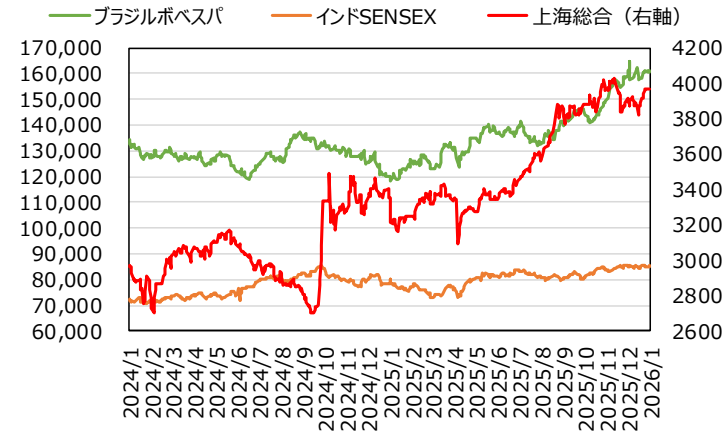
(出所：Bloomberg)

## ◆マーケット・チャート◆

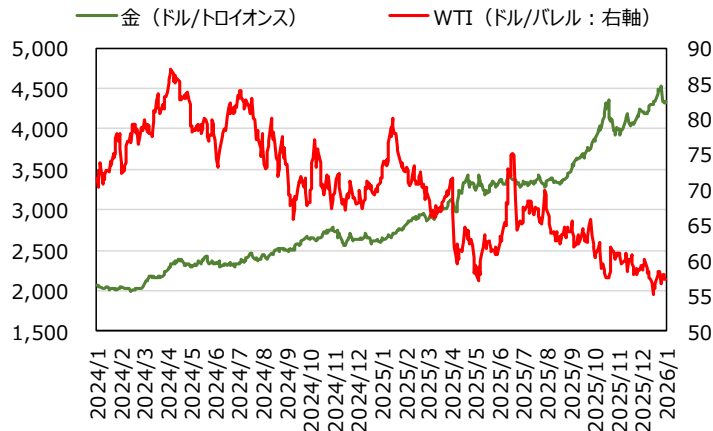
図表5：為替市場（ブラジルレアル/円、メキシコペソ/円、トルコリラ/円）



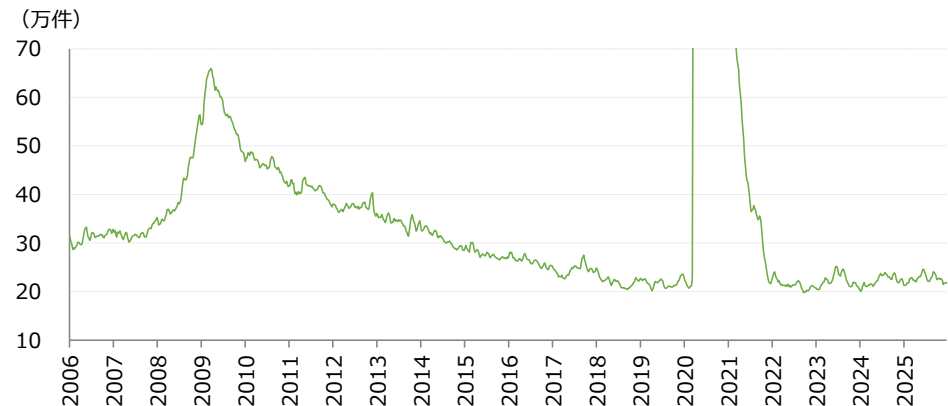
図表6：株式市場（ブラジル株、インド株、中国株）



図表7：商品市場（金・原油）



図表8：米12/27新規失業保険申請件数



実績：19.9万件（予想：21.8万件、前回：21.5万件）

備考：上図は4週間移動平均

出所：米労働省



◎注意事項をよくお読みください

2026/01/05

りそなホールディングス 市場企画部

# りそな マーケットフラッシュ デイリー

## ◆マーケット・データ◆

(出所：Bloomberg 朝8時時点で公表済みの数値を更新)

		指標		2026/1/2	前営業日比	上昇率 (前日比)			指標		2026/1/2	前営業日比	上昇率 (前日比)			指標		2026/1/2	前営業日比	上昇率 (前日比)			
株式	日	日経平均 終値 (円)	50,339.48		(12/30値)	株式	欧	FTSE100 (英) (pt)	9,951.14	+19.76	+0.20%	為替	対円	ロシアルーブル (円)	1.951	-0.038	-1.91%	長期金利	日	日本 30年国債 (%)	3.404		(12/30値)
		CME日経平均先物 (円)	51,085	+595	+1.18%			DAX (独) (pt)	24,539.34	+48.93	+0.20%			南アフリカランド (円)	9.511	+0.072	+0.77%			日本 20年国債 (%)	2.985		(12/30値)
		東証プライム 出来高 (万株)	1,568		(12/30値)			CAC40種 (仏) (pt)	8,195.21	+45.71	+0.56%			ユーロドル (米ドル)	1.1719	-0.0027	-0.23%			日本 10年国債 (%)	2.070		(12/30値)
		売買高 (百万円)	3,743,672		(12/30値)			SMI (スイス) (pt)	13,267.48		(12/30値)			豪ドル (米ドル)	0.6693	+0.0023	+0.34%			日本 5年国債 (%)	1.545		(12/30値)
		6日騰落レシオ (%)	122.18		(12/30値)			1-ロストックス50 (欧) (pt)	5,850.38	+58.97	+1.02%			ドルインデックス	98.42	+0.1020	+0.10%			日本 2年国債 (%)	1.170		(12/30値)
		25日騰落レシオ (%)	116.84		(12/30値)	日 東証REIT (pt)	2,013.50		(12/30値)	米	米国 30年国債 (%)	4.870	+0.027	—									
		TOPIX (pt)	3,408.97		(12/30値)	米 FTSE/NAREIT (pt)	25,716.96	+45.95	+0.18%		米国 10年国債 (%)	4.191	+0.024	—									
		グロース250指数 (pt)	675.21		(12/30値)	グ S&PグローバルREIT (pt)	222.79	+0.10	+0.04%		米国 5年国債 (%)	3.743	+0.018	—									
		JPX400 (pt)	30,706.41		(12/30値)	欧 S&PEuropeREIT (pt)	153.56	-1.14	-0.74%		米国 2年国債 (%)	3.473	+0.000	—									
		東証プライム指数 (pt)	1,755.99		(12/30値)	豪 ASX200 REIT (pt)	1,819.70	+0.90	+0.05%		欧	ドイツ 10年国債 (%)	2.900	+0.045	—								
	アジア	ハンセン (香港) (pt)	26,338.47	+707.93	+2.76%	HY	米 米国ハイイールド債 (pt)	2,914.48	-0.01	-0.00%	短期金利	日	無担保O/N (%)	0.727		(12/30値)							
		上海総合 (中国) (pt)	3,968.84		(12/31値)		欧 欧州ハイイールド債 (pt)	502.57	+0.32	+0.06%			円TIBOR(3M) (%)	1.07273		(12/30値)							
		ハンセンH株 (pt)	9,168.99	+255.31	+2.86%		新 新興国ハイイールド債 (pt)	1,824.52	-0.11	-0.01%			円OIS(3M) (%)	0.73375	±0.00000	—							
		韓国総合 (pt)	4,309.63	+95.46	+2.27%		為替	米ドル (円)	156.84	+0.09			+0.06%	円OIS(6M) (%)	0.78200	-0.00050	—						
		加権 (台湾) (pt)	29,349.81	+386.21	+1.33%			カナダドル (円)	114.21	-0.04			-0.03%	FFレート (%)	3.640	—	(12/31値)						
		ムンバイSENSEX (pt)	85,762.01	+573.41	+0.67%	ブラジルリアル (円)		28.92	+0.42	+1.49%	FF先物(第7限月)	96.705	-0.005	—									
		ST(シンガポール) (pt)	4,656.12	+9.91	+0.21%	メキシコペソ (円)		8.76	+0.06	+0.69%	ドルOIS(3M) (%)	3.60080	-0.00150	—									
		KLCI (マレーシア) (pt)	1,669.76	-10.35	-0.62%	ユーロ (円)		183.84	-0.24	-0.13%	欧	ユーロOIS(3M) (%)	1.93565	+0.00115	—								
		SET(タイ) (pt)	1,259.67		(12/30値)	英ポンド (円)		211.05	-0.21	-0.10%	商品	CRB先物指数 (pt)	297.82	-0.96	-0.32%								
		ジャカルタ総合 (pt)	8,748.13	+101.19	+1.17%	スイスフラン (円)		197.99	+0.27	+0.14%		COMEX金先物 (ドル)	4,329.60	-11.50	-0.26%								
イスタンブール100 (pt)	11,498.38	+236.86	+2.10%	豪ドル (円)	104.98	+0.43		+0.41%	COMEX銅先物 (ドル)	569.15		+0.95	+0.17%										
フィリピン総合 (pt)	6,135.06	+82.14	+1.36%	NZドル (円)	90.46	+0.17		+0.18%	WTI原油先物 (ドル)	57.32		-0.10	-0.17%										
VN (ベトナム) (pt)	1,784.49		(12/31値)	中国元 (円)	22.42	+0.04		+0.16%	その他	パルチックドライ海運 (pt)		1,882.00	5.00	+0.27%									
オセアニア	ASX200 (豪) (pt)	8,727.75	+13.44	+0.15%	香港ドル (円)	20.13	-0.00	-0.02%		VIX指数 (pt)	14.51	-0.44	-2.94%										
南米	NZX50種 (NZ) (pt)	13,548.42		(12/31値)	韓国100ウォン (円)	10.86	+0.03	+0.23%															
	ボベスパ (ブラジル) (pt)	160,538.69	-586.68	-0.36%	インドネシア100ルピア (円)	0.94	-0.00	-0.18%															
	米	NYダウ (ドル)	48,382.39	+319.10	+0.66%	インドルピー (円)	1.739	+0.000		+0.02%													
		NASDAQ (pt)	23,235.63	-6.360	-0.03%	トルコリラ (円)	3.64	+0.00	+0.13%														
		S&P500種 (pt)	6,858.47	+12.97	+0.19%	シンガポールドル (円)	121.94	-0.05	-0.04%														
ラッセル2000指数		2,508.22	+26.32	+1.06%	タイバーツ (円)	4.98	+0.00	+0.06%															

◎注意事項◎ お問い合わせは、取引店の担当者までご連絡ください。当資料に記載された情報は信頼に足る情報源から得たデータ等に基づいて作成しておりますが、その内容については明示されてい  
ると否にかかわらず、弊社がその正確性、確実性を保証するものではありません。また、ここに記載された内容が事前の連絡なしに変更されることもあります。また、当資料は情報提供を目的として  
おり、金融商品等の売買を勧誘するものではありません。取引時期などの最終決定はお客様ご自身の判断でなされるようお願いいたします。