



りそなグループ

## りそな マーケットフラッシュ デイリー

## ◆前営業日の相場動向◆

ブチリスク回避のなか株安・金利低下・円高で金・銀急反落

	12/29	前日比		12/29	前日比		12/29	前日比
日本国債(10年)	2.055%	0.015%	日経平均(円)	50,526.92	-223.47	ドル円	156.06	-0.51
独国債(10年)	2.829%	-0.033%	独DAX(pt)	24,351.12	11.06	NY原油	58.08	1.34
米国債(10年)	4.110%	-0.018%	NYダウ(ドル)	48,461.93	-249.04	NY金	4,325.10	-204.00

## 【ポイント】

- **日本株は下落**：寄り前に公表された日銀「主な意見」が先行きの利上げに前向きな内容と受け止められ、売りが先行。一方、押し目買いも入り、下値は限定的となり、引けにかけては方向感に乏しい展開となった。内需株の底堅さからTOPIXは上昇。
- **米国株は下落**：材料に乏しい一日となる中、証拠金要件の引き上げをきっかけに金・銀が急落し、リスク資産全般のセンチメントを冷やした。加えて、ウクライナとロシアの協議に進展が見られなかったことも株価の重石となった。
- **米国金利は低下**：目立った材料は見当たらなかったが、欧州時間に入り金利は低下。その後は株価の軟調推移や商品市況の急落を受けたリスク回避的な動きの中で、金利は低位横ばいで推移した。
- **ドル円は下落**：朝方発表された日銀「主な意見」を受け、円買いが優勢となり下落。NY時間にはリスク回避の流れと米金利低下を背景に、一段と水準を切り下げた。

## 【主な材料】

- 日銀「主な意見」、低い実質金利を背景に利上げ継続が必要との意見が相次ぐ
- CMEグループ、ボラティリティの上昇に伴い貴金属先物取引の証拠金を引き上げ

## ◆本日の見通し◆

リスク回避とポジション調整で株安・米金利低下・円高を見込む

予想レンジ

日本株 ➡ 50,000-50,550

米金利 ➡ 4.00-4.15

ドル円 ➡ 155.30-156.30

- **日本株**は下落を予想。海外市場でリスク回避姿勢が強まる中、積極的な買いは入りにくい展開が想定される。
- **米金利**は低下を予想。月末週を迎え、インデックス投資に伴う債券買いが意識されやすい。
- **ドル円**は下落を予想。金や銀のようにポジション調整を伴うリスク回避の動きが出やすく、また米金利低下の影響を受けやすいであろう。

## ◆本日の注目ポイント◆

来年もどうかよろしくお願い申し上げます

- 本年の最終営業日に本コラムを執筆するという大役を預かりました。限られた紙幅ですが、筆者が現時点で注目しているポイントとショートコメントを記し、何ら皆様の思案のお役に立てますと幸いです。
- **米FRB議長の交代**：「言うことを聞けない人は議長になれない」という趣旨の指名責任者の言葉は、やはり米ドルの価値を毀損させる行動だと考えられます。これだけを切り取れば、米金利上昇、米ドル安要因となりそうです。
- **日本で解散総選挙はあるのか**：高市首相が発揮されているリーダーシップによって、政権は高支持率を維持しており、進めたい政策の民意を得るためとして、解散総選挙のタイミングは予断を許しません。自民党が過半数を取り返せば、せっかくの「責任ある積極財政」がバラマキに転換するリスクは注意すべきと思われます。
- **米中間選挙**：トランプ大統領（まだ就任1年しか経っていないんですね）はやり過ぎで共和党は苦戦するとの見方がありますが、一方の民主党も中道左派とよりリベラルな向きとの間に溝があり、一枚岩ではないとの声も聞こえてきます。トランプ政権の後半2年の行動を左右する重要イベントとなります。
- **余談**：冬季五輪、WBC、サッカーW杯、日本選手の活躍に期待したいです。
- 金融市場はいつでも変動の大きいものですが、今年も例外なく大変な一年でした。皆様におかれましては、良いお年をお迎えることを祈念しております。本コラムへの本年のお付き合いに感謝申し上げますとともに、来年もどうかよろしくお願い申し上げます。（担当：佐藤）

## ◆当面の注目イベント◆

	イベント	注目点
1/9	12月米雇用統計	11月雇用統計は緩やかな雇用の減速を示し、失業率は上昇した。現状1月FOMCの利下げ織り込みは限定的であるが数字が弱いと利下げ観測につながりやすい。
1月中	次期FRB議長発表	トランプ米大統領は現状5名に絞っているとされている。ハセツNEC委員長が優位とされているがトランプ氏との近さがFRBの独立性の観点から懸念されている。

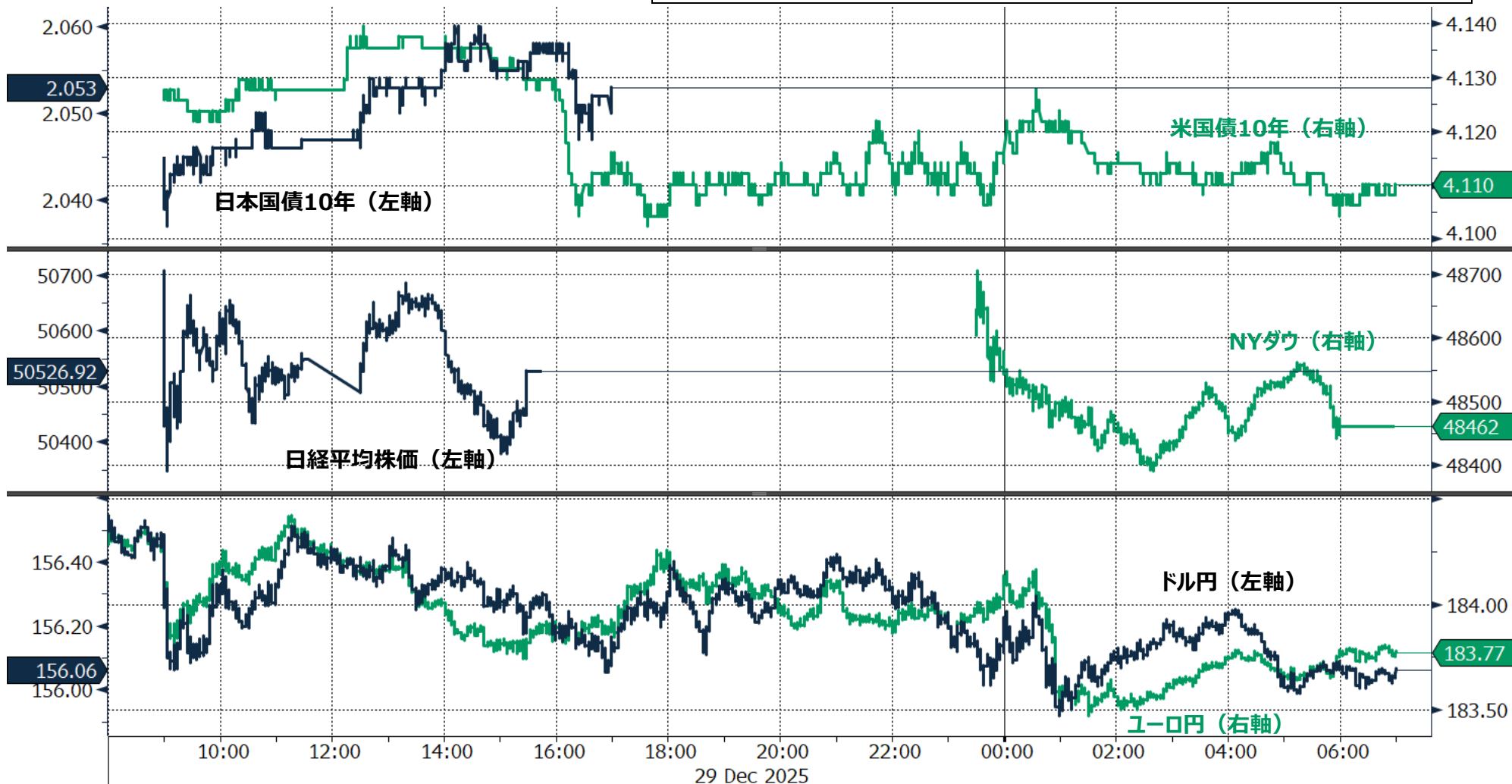


りそなグループ

## りそな マーケットフラッシュ デイリー

## ◆前営業日のマーケット動向◆

○東証33業種中 18業種が上昇（値上がり率上位） 非鉄金属＞卸売業＞鉄鋼(前日)
○S&P11業種中 7業種が下落（値下がり率上位） 素材＞一般消費財・サービス＞金融(前日)
○主要通貨強い順 JPY＞CHF＞CNY＞GBP＞EUR＞USD＞CAD＞AUD(前日)



◎注意事項◎ お問い合わせは、取引店の担当者までご連絡ください。当資料に記載された情報は信頼に足る情報源から得たデータ等に基づいて作成しておりますが、その内容については明示されてい  
ると否にかかわらず、弊社がその正確性、確実性を保証するものではありません。また、ここに記載された内容が事前の連絡なしに変更されることもあります。また、当資料は情報提供を目的として  
おり、金融商品等の売買を勧誘するものではありません。取引時期などの最終決定はお客様ご自身の判断でなされるようお願いいたします。



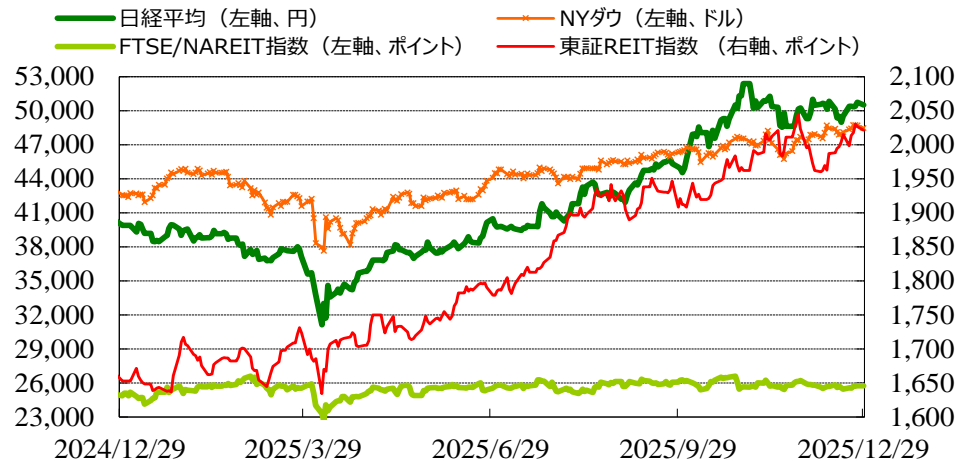
りそなグループ

## りそな マーケットフラッシュ デイリー

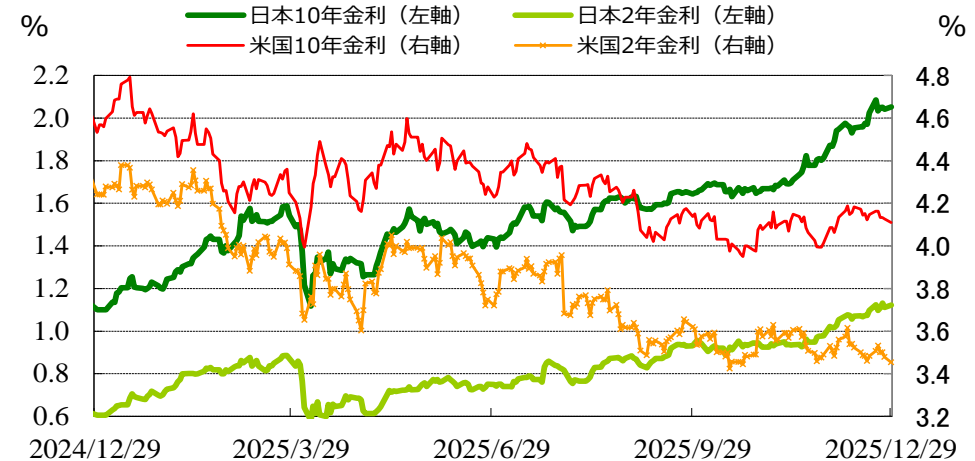
(出所：Bloomberg)

## ◆マーケット・チャート◆

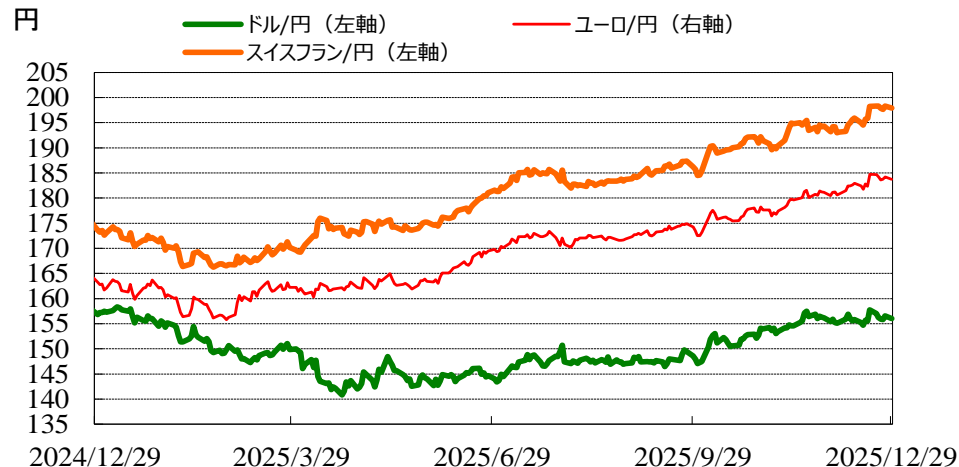
図表1：株式市場（日経平均、NYダウ、東証REIT指数、FTSE/NAREIT指数）



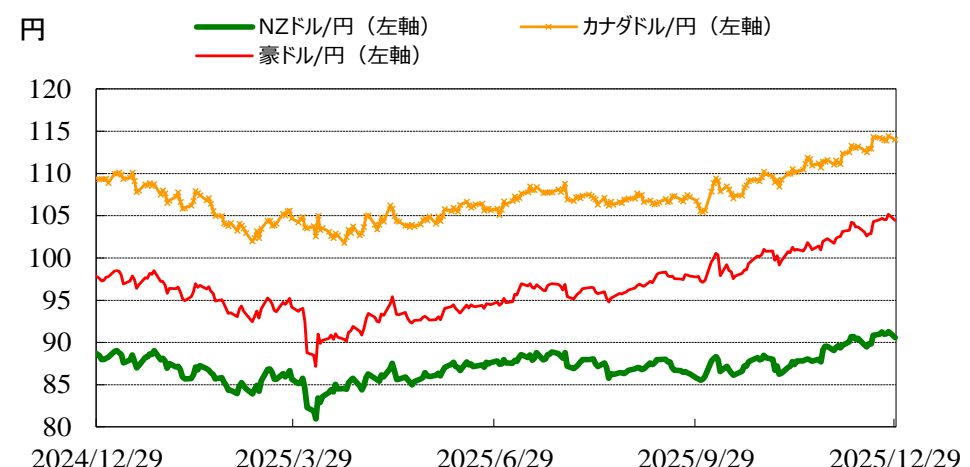
図表2：債券市場（日米2年金利、10年金利）



図表3：為替市場（ドル/円、ユーロ/円、スイスフラン/円）



図表4：為替市場（豪ドル/円、NZドル/円、カナダドル/円）





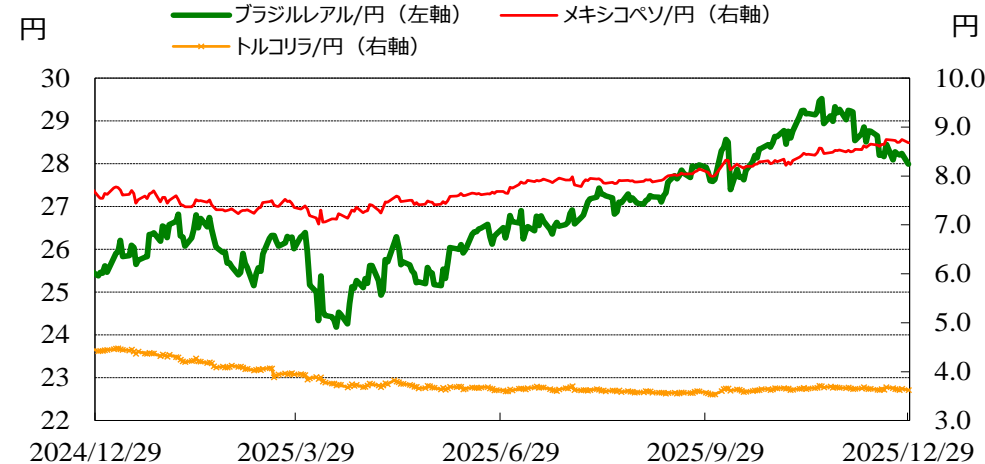
りそなグループ

## りそな マーケットフラッシュ デイリー

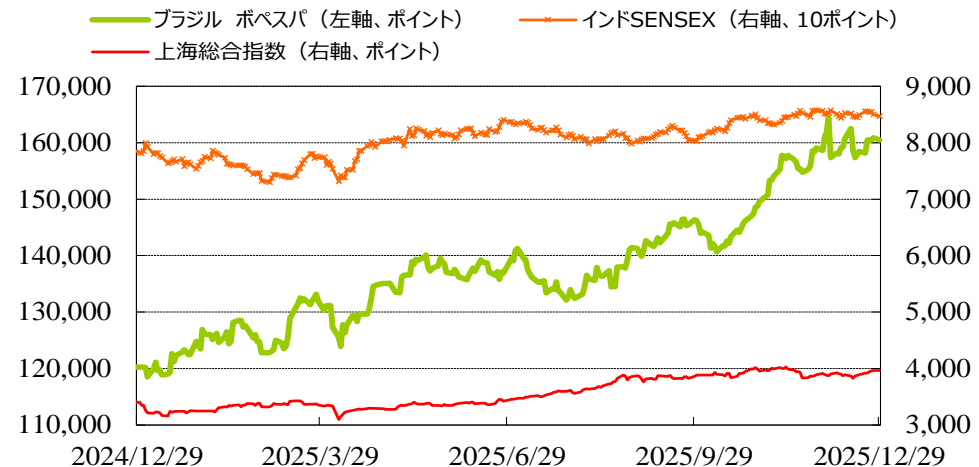
(出所：Bloomberg)

## ◆マーケット・チャート◆

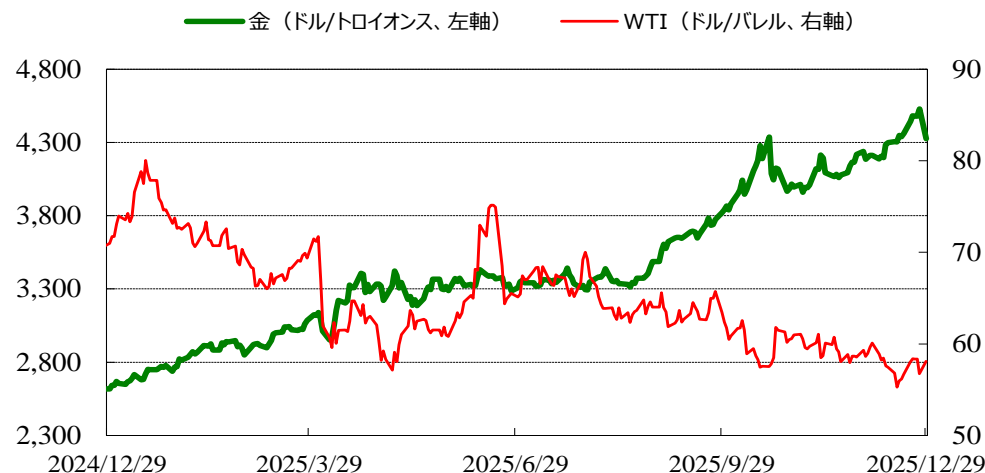
図表5：為替市場（ブラジルレアル/円、メキシコペソ/円、トルコリラ/円）



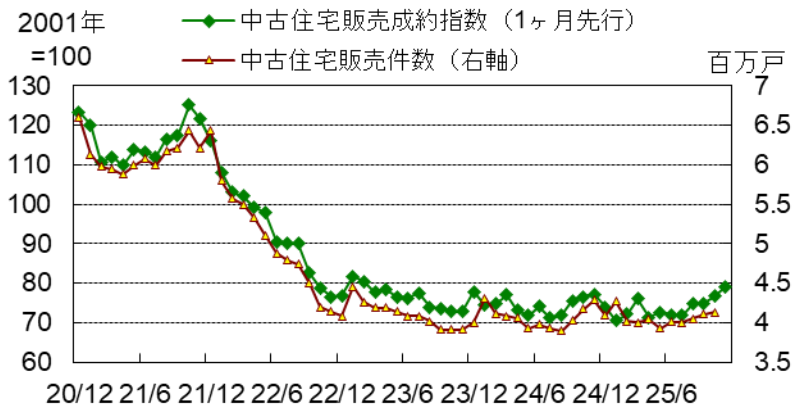
図表6：株式市場（ブラジル株、インド株、中国株）



図表7：商品市場（金・原油）



図表8：米11月中古住宅販売成約指数



出所：Bloomberg

実績：前月比+3.3%（予想+0.9%、10月+2.4%）、前年比▲0.3%（予想+0.1%、10月+0.1%）

◎注意事項◎ お問い合わせは、取引店の担当者までご連絡ください。当資料に記載された情報は信頼に足る情報源から得たデータ等に基づいて作成しておりますが、その内容については明示されてい  
ると否にかかわらず、弊社がその正確性、確実性を保証するものではありません。また、ここに記載された内容が事前の連絡なしに変更されることもあります。また、当資料は情報提供を目的として  
おり、金融商品等の売買を勧誘するものではありません。取引時期などの最終決定はお客様ご自身の判断でなされるようお願いいたします。



◎注意事項をよくお読みください

2025/12/30

りそなホールディングス 市場企画部



りそなグループ

## りそな マーケットフラッシュ デイリー

## ◆マーケット・データ◆

(出所：Bloomberg 朝8時時点で公表済みの数値を更新)

		指標		2025/12/29	前営業日比	上昇率 (前日比)			指標		2025/12/29	前営業日比	上昇率 (前日比)				
株 式	日	日経平均 終値 (円)	50,526.92	-223.47	-0.44%	株 式	欧	FTSE100 (英) (pt)	9,866.53	-4.15	-0.04%	為 替	対円	ロシアルーブル (円)	1.992	-0.036	-1.79%
		CME日経平均先物 (円)	50,355	-340	-0.67%			DAX (独) (pt)	24,351.12	+11.06	+0.05%		南アフリカランド (円)	9.362	-0.021	-0.23%	
		東証プライム 出来高 (万株)	169,678	+7,073	+4.35%			CAC40種 (仏) (pt)	8,112.02	+8.44	+0.10%		対\$	ユーロドル (米ドル)	1.1773	+0.0001	+0.01%
		売買高 (百万円)	4,331,077	+602,109	+16.15%			SMI (スイス) (pt)	13,240.59	-2.21	-0.02%		豪ドル (米ドル)	0.6694	-0.0022	-0.33%	
		6日騰落レシオ (%)	146.70	-11.75	-7.41%			1-05トックス50 (欧) (pt)	5,751.71	+5.47	+0.10%		ドルインデックス	98.00	-0.0210	-0.02%	
		25日騰落レシオ (%)	121.94	-3.91	-3.10%			東証REIT (pt)	2,021.77	-4.89	-0.24%	長期金利	日	日本 30年国債 (%)	3.425	+0.045	—
		TOPIX (pt)	3,426.52	+3.46	+0.10%	米	FTSE/NAREIT (pt)	25,753.65		(12/26値)	日本 20年国債 (%)			3.000	+0.040	—	
		グロース250指数 (pt)	682.54	+4.81	+0.71%	グ	S&PグローバルREIT (pt)	223.49		(12/26値)	日本 10年国債 (%)			2.055	+0.015	—	
		JPX400 (pt)	30,854.42	+12.80	+0.04%	欧	S&PEuropeREIT (pt)	152.46		(12/26値)	日本 5年国債 (%)			1.525	+0.010	—	
		東証プライム指数 (pt)	1,764.91	+1.85	+0.10%	豪	ASX200 REIT (pt)	1,840.50	-10.10	-0.55%	日本 2年国債 (%)			1.155	+0.005	—	
	アジア	ハンセン (香港) (pt)	25,635.23	-183.70	-0.71%	H Y	米	米国ハイイールド債 (pt)	2,908.63		(12/26値)		米	米国 30年国債 (%)	4.797	-0.017	—
		上海総合 (中国) (pt)	3,965.28	+1.60	+0.04%		欧	欧州ハイイールド債 (pt)	502.23	+0.49	+0.10%		米	米国 10年国債 (%)	4.110	-0.018	—
		ハンセンH株 (pt)	8,891.71	-23.41	-0.26%		新	新興国ハイイールド債 (pt)	1,822.85		(12/26値)		米	米国 5年国債 (%)	3.668	-0.028	—
		韓国総合 (pt)	4,220.56	+90.88	+2.20%	為 替	対 円	米ドル (円)	156.06	-0.51	-0.33%		米	米国 2年国債 (%)	3.455	-0.025	—
		加権 (台湾) (pt)	28,810.89	+254.87	+0.89%			カナダドル (円)	114.03	-0.42	-0.37%	短期金利	日	ドイツ 10年国債 (%)	2.829	-0.033	—
		ムンバイSENSEX (pt)	84,695.54	-345.91	-0.41%			ブラジルリアル (円)	27.99	-0.25	-0.90%			イギリス 10年国債 (%)	4.486	-0.021	—
		ST(シンガポール) (pt)	4,633.64	-2.51	-0.05%			メキシコペソ (円)	8.68	-0.07	-0.74%			欧	無担保O/N (%)	0.728	+0.001
		KLCI (マレーシア) (pt)	1,680.99	+3.89	+0.23%			ユーロ (円)	183.77	-0.47	-0.26%		円TIBOR(3M) (%)		1.06273	±0.00000	—
		SET(タイ) (pt)	1,254.03	-5.22	-0.41%			英ポンド (円)	210.88	-0.51	-0.24%		円OIS(3M) (%)		0.73312	+0.00187	—
		ジャカルタ総合 (pt)	8,644.26	+106.34	+1.25%			豪ドル (円)	104.46	-0.72	-0.68%		円OIS(6M) (%)	0.77758	+0.00458	—	
		イスタンブール100 (pt)	11,150.90	-143.47	-1.27%			NZドル (円)	90.58	-0.69	-0.76%	商品	米	FFレート (%)	3.640	—	(12/26値)
		フィリピン総合 (pt)	6,052.92	-12.72	-0.21%			中国元 (円)	22.30	-0.05	-0.21%			FF先物(第7限月)	96.635	+0.005	—
		VN (ベトナム) (pt)	1,754.84	+25.04	+1.45%			香港ドル (円)	20.07	-0.08	-0.40%			ドルOIS(3M) (%)	3.61220	-0.00200	—
		ASX200 (豪) (pt)	8,725.73	-36.97	-0.42%			韓国100ウォン (円)	10.88	+0.02	+0.19%		ユーロOIS(3M) (%)	1.93505	-0.00395	—	
NZX50種 (NZ) (pt)	13,525.99	-3.07	-0.02%	インドネシア100ルピア (円)	0.93			-0.01	-0.56%	その他	CRB先物指数 (pt)	301.07	+0.64	+0.21%			
ボベスパ (ブラジル) (pt)	160,490.30	-406.34	-0.25%	インドルピー (円)	1.734			-0.007	-0.39%		COMEX金先物 (ドル)	4,325.10	-204.00	-4.50%			
米	NYダウ (ドル)	48,461.93	-249.04	-0.51%	トルコリラ (円)		3.62	-0.03	-0.75%		COMEX銅先物 (ドル)	557.00	-26.95	-4.62%			
	NASDAQ (pt)	23,474.35	-118.750	-0.50%	シンガポールドル (円)		121.43	-0.51	-0.42%		WTI原油先物 (ドル)	58.08	+1.34	+2.36%			
	S&P500種 (pt)	6,905.74	-24.20	-0.35%	タイバーツ (円)		4.94	-0.11	-2.18%	バルチックドライ海運 (pt)	1,877.00		(12/24値)				
	ラッセル2000指数	2,519.80	-14.55	-0.57%						VIX指数 (pt)	14.20	+0.60	+4.41%				

◎注意事項◎ お問い合わせは、取引店の担当者までご連絡ください。当資料に記載された情報は信頼に足る情報源から得たデータ等に基づいて作成しておりますが、その内容については明示されてい  
ると否にかかわらず、弊社がその正確性、確実性を保証するものではありません。また、ここに記載された内容が事前の連絡なしに変更されることもあります。また、当資料は情報提供を目的として  
おり、金融商品等の売買を勧誘するものではありません。取引時期などの最終決定はお客様ご自身の判断でなされるようお願いいたします。