



りそなグループ

りそな マーケットフラッシュ デイリー

◆前営業日の相場動向◆

クリスマス休暇で商い閑散、マーケットは小動き

	12/26	前日比		12/26	前日比		12/26	前日比
日本国債(10年)	2.040%	-0.005%	日経平均(円)	50,750.39	342.60	ドル円	156.57	0.74
独国債(10年)	2.862%	(12/23値)	独DAX(pt)	24,340.06	(12/23値)	NY原油	56.74	-1.61
米国債(10年)	4.128%	-0.006%	NYダウ(ドル)	48,710.97	-20.19	NY金	4,529.10	48.50

【ポイント】

- **日本株は上昇**：前日の米国市場はクリスマス休暇で休場。12月期決算企業の権利付き最終売買日により配当狙いの買いが値がさ株中心に入り堅調。一時5万900円台まで上昇したが、終値は5万750円で伸び悩んだ。
- **米国株は下落**：市場参加者の大半がクリスマス休暇中、目立った材料欠如で前日終値を挟む小幅変動に留まった。
- **米国金利はまちまち**。NY時間の朝方は中短期金利主導で低下。一部に米国の台湾への武器売却に対し中国が米国軍需企業20社への制裁を発表したことがきっかけとの見方もあった。一方長期や超長期ゾーンは戻りが鈍く金利上昇。全体に休暇モードで商いは薄商いだった。
- **ドル円は上昇**：一時リスク回避で円高が進んだが、徐々にドル買い優勢に転じ、一時156円73銭まで上昇した。

【主な材料】

- 中国全国財政工作会议、来年も積極財政、消費財の買い替え支援を継続へ
- トランプ米大統領、ウクライナのゼレンスキー氏と「良好で生産的な」電話会談を実施

◆本日の見通し◆

タカ派トーンの「日銀主な意見」は円買い材料となる見込み

予想レンジ

日本株 ➡ 50,400-50,850

米金利 ➡ 4.05-4.15

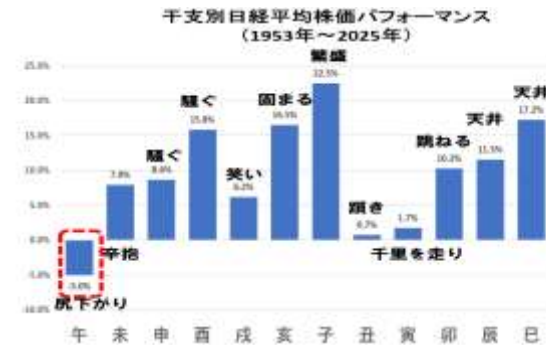
ドル円 ➡ 156.50-157.00

- **日本株**は下落を予想。前週末に配当狙いの買いが集中した反動で、利益確定売りが優勢になるとみる。
- **米金利**は低下を予想。需給主導の展開で、月末のインデックス買いが長期ゾーンの金利を押し下げやすいであろう。
- **ドル円**は下落を予想。「日銀主な意見」は追加利上げに向けてタカ派なトーンとなる可能性が高く、円買い圧力を強めるだろう。

◆本日の注目ポイント◆

午年と大統領選2年目という2026年

- 2026年を占う上で、午年アノミーと大統領選2年目アノミーが注目される。下図の通り、株式市場は歴史的に一服感が強く、特に日経平均は十二支中で唯一平均リターンがマイナスとなる。ただ①勝敗数は3勝3敗と五分五分であり、決して「負け確定」のアノミーではない②過去事例では、弱含んだ翌年以降にプラスリターンが続いたケースが多い点も重要である。
- 今年はトランプ政権の関税政策やAIの急速な実用化というサプライズがマーケットを牽引し、株価はポジティブに反応した。来年はこれらのテーマの「持続可能性」を検証する年となりそう。さすがに今年並みの大幅上昇は難しく、イベント時の調整局面も想定されるが、下図が示す歴史的パターンからは、調整はむしろ押し目買いの好機と捉えられる。



◆当面の注目イベント◆

	イベント	注目点
1/9	12月米雇用統計	11月雇用統計は緩やかな雇用の減速を示し、失業率は上昇した。現状1月FOMCの利下げ織り込みは限定的であるが数字が弱いと利下げ観測につながりやすい。
1月中	次期FRB議長発表	トランプ米大統領は現状5名に絞っているとされている。ハセツNEC委員長が優位とされているがトランプ氏との近さがFRBの独立性の観点から懸念されている。



りそなグループ

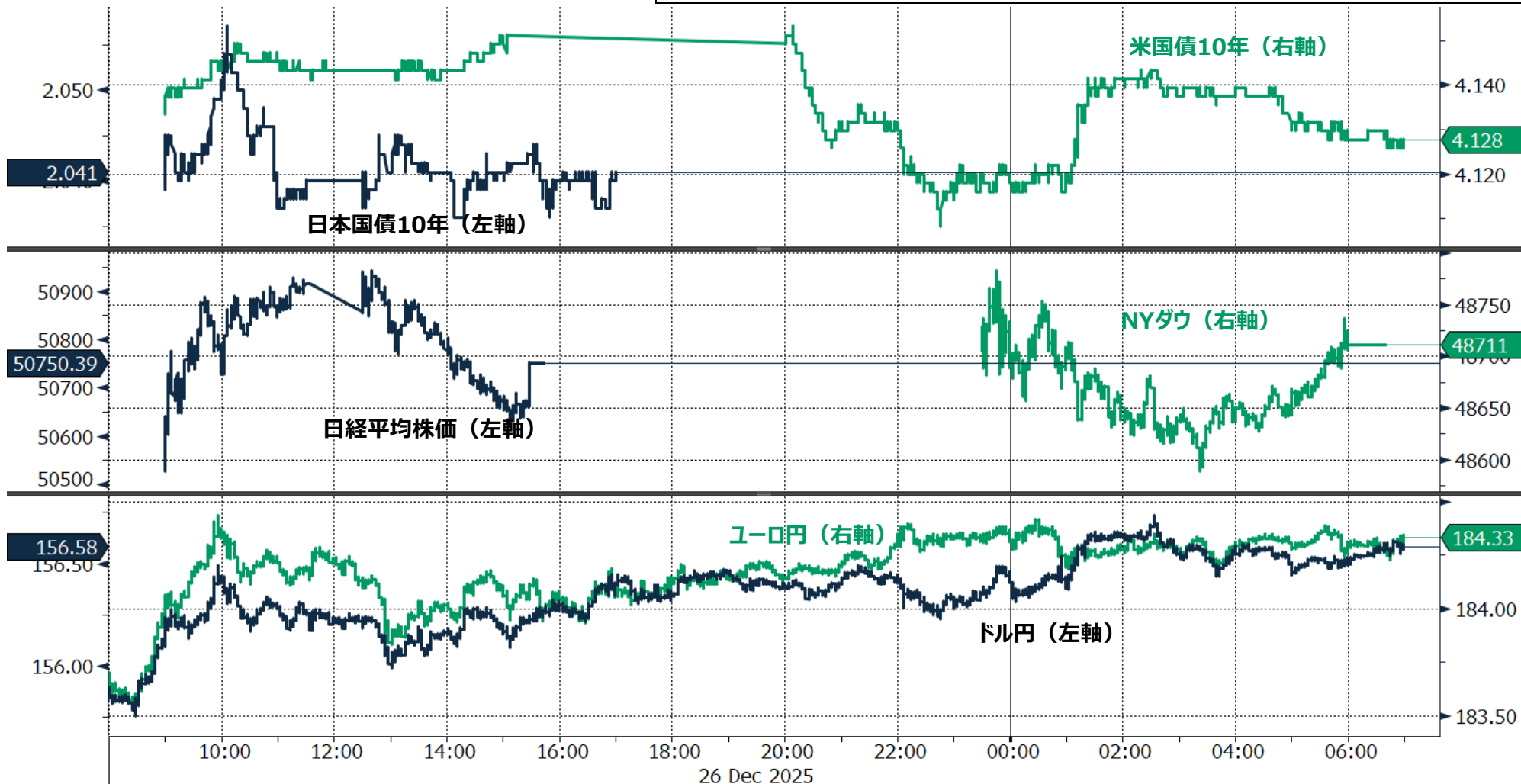
りそな マーケットフラッシュ デイリー

◆前営業日のマーケット動向◆

○東証33業種中 14業種が上昇（値上がり率上位） その他製品> 情報・通信業> 海運業(前日)

○S&P11業種中 7業種が下落（値下がり率上位） 一般消費財・サービス> ITヘルス-> 金融(前日)

○主要通貨強い順 AUD> CNY> CAD> USD> CHF> GBP> EUR> JPY(前日)



◎注意事項◎ お問い合わせは、取引店の担当者までご連絡ください。当資料に記載された情報は信頼に足る情報源から得たデータ等に基づいて作成しておりますが、その内容については明示されてい
ると否とにかかわらず、弊社がその正確性、確実性を保証するものではありません。また、ここに記載された内容が事前の連絡なしに変更されることもあります。また、当資料は情報提供を目的として
おり、金融商品等の売買を勧誘するものではありません。取引時期などの最終決定はお客様ご自身の判断でなされるようお願いいたします。



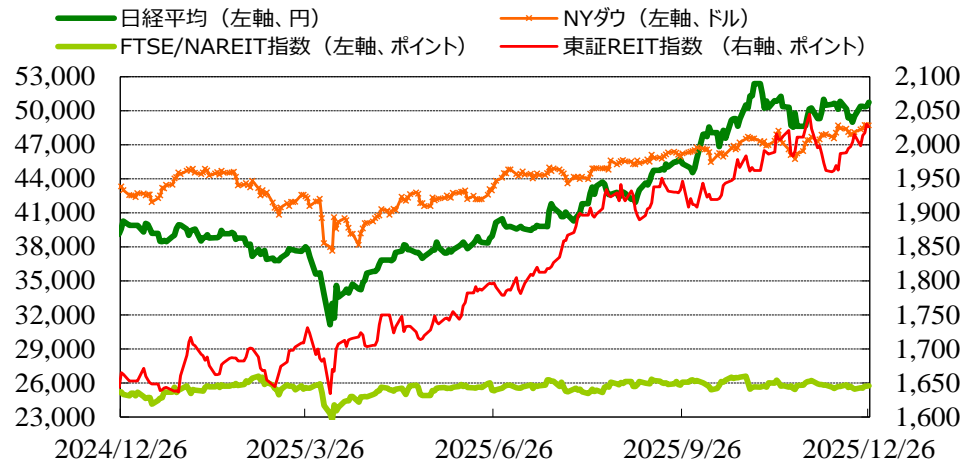
りそなグループ

りそな マーケットフラッシュ デイリー

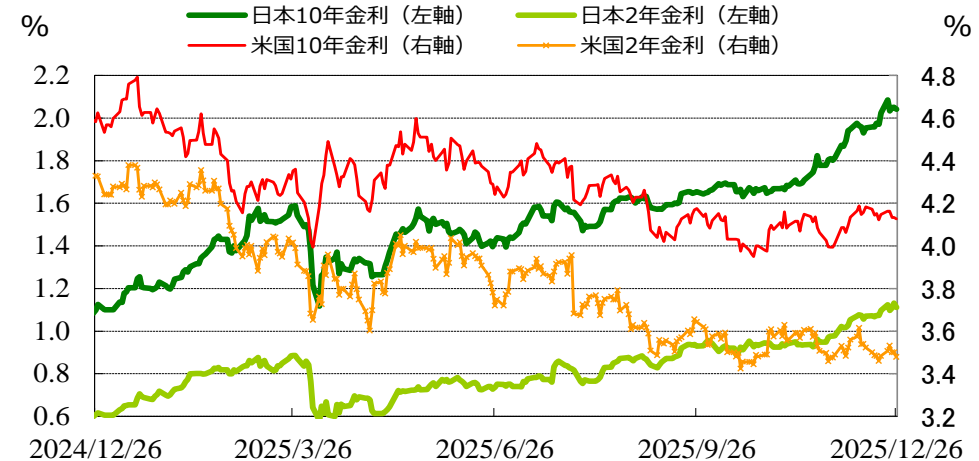
(出所：Bloomberg)

◆マーケット・チャート◆

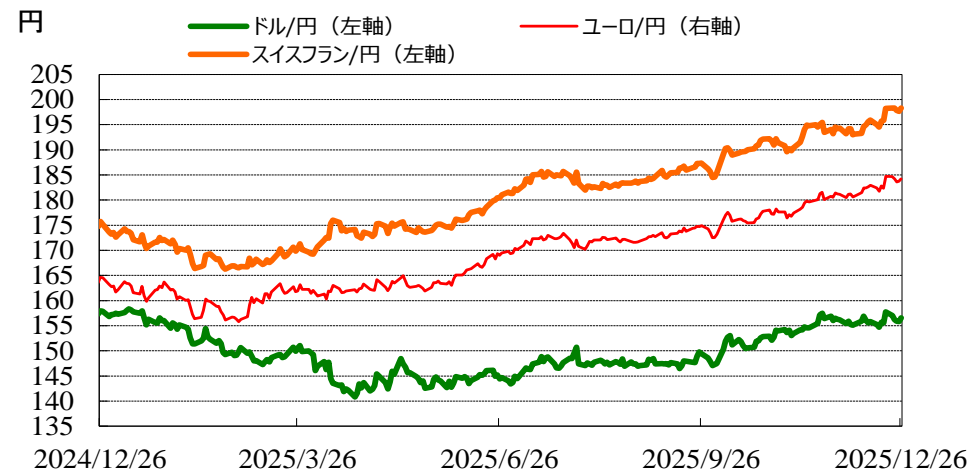
図表1：株式市場（日経平均、NYダウ、東証REIT指数、FTSE/NAREIT指数）



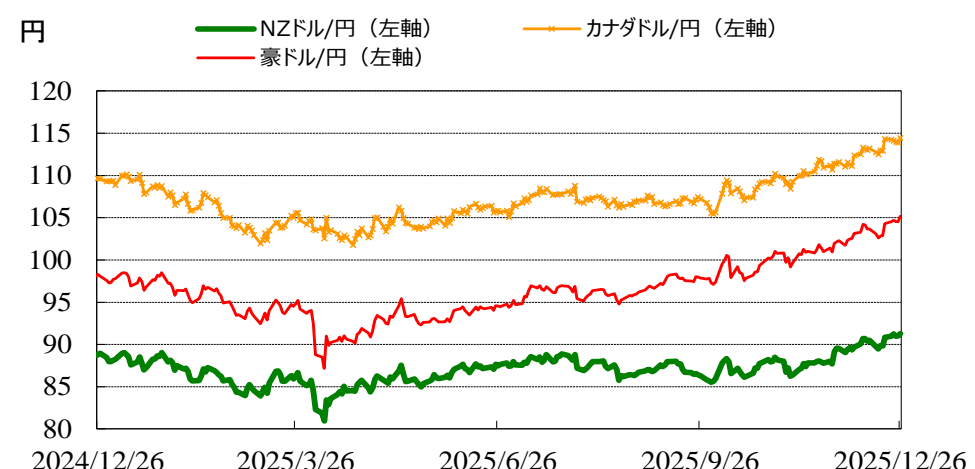
図表2：債券市場（日米2年金利、10年金利）



図表3：為替市場（ドル/円、ユーロ/円、スイスフラン/円）



図表4：為替市場（豪ドル/円、NZドル/円、カナダドル/円）





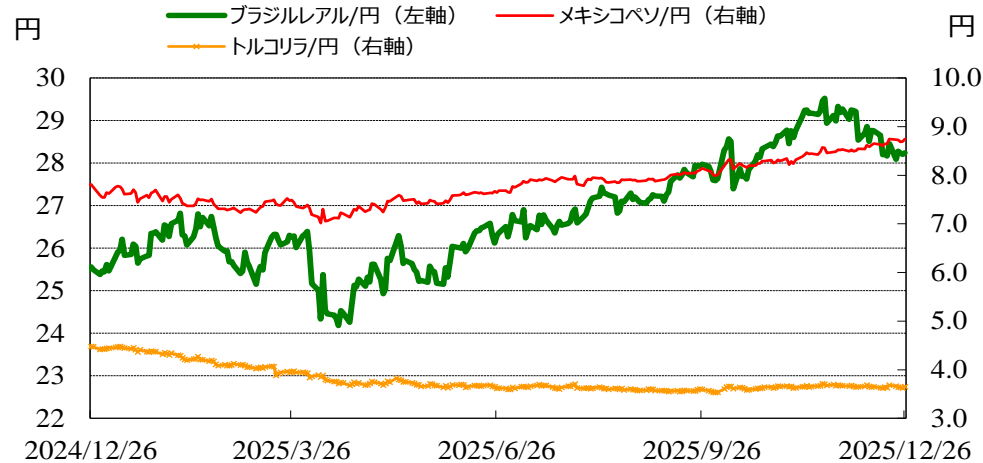
りそなグループ

りそな マーケットフラッシュ デイリー

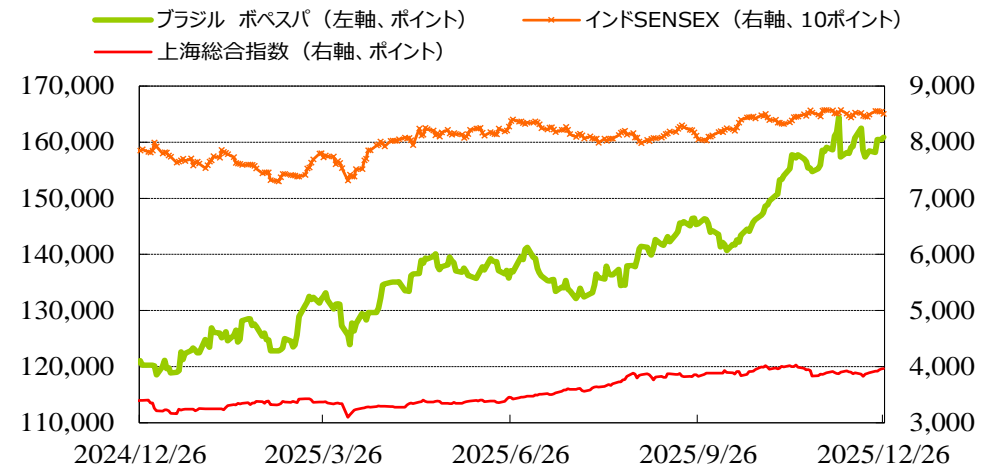
(出所：Bloomberg)

◆マーケット・チャート◆

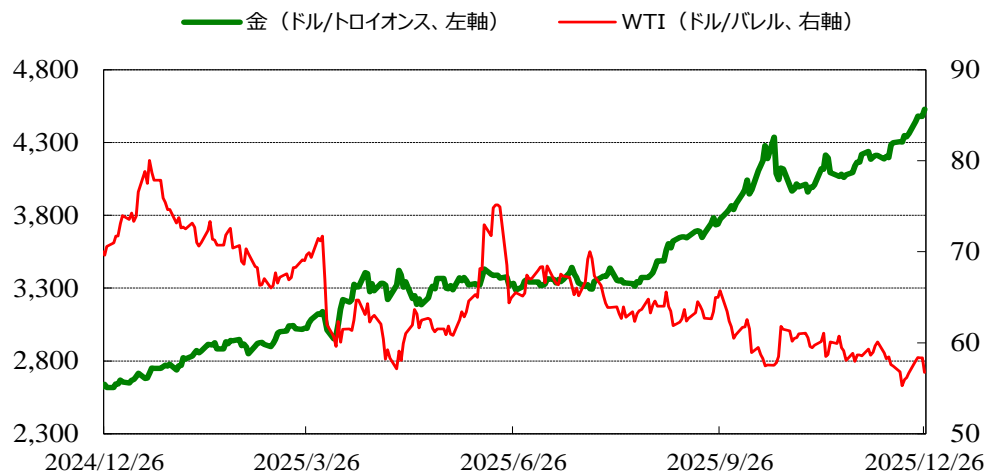
図表5：為替市場（ブラジルレアル/円、メキシコペソ/円、トルコリラ/円）



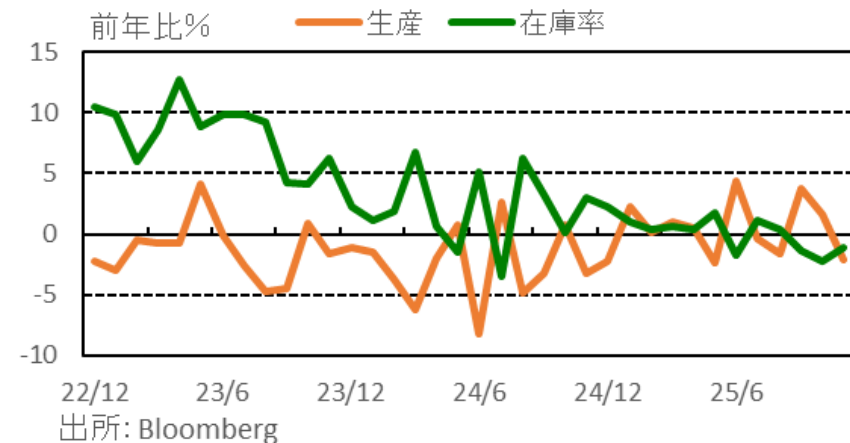
図表6：株式市場（ブラジル株、インド株、中国株）



図表7：商品市場（金・原油）



図表8：日11月鉱工業生産



実績：生産 前年比▲2.1%（予想▲0.8%、前月+1.6%）、在庫率前年比▲1.1%（前月▲2.2%）

◎注意事項◎ お問い合わせは、取引店の担当者までご連絡ください。当資料に記載された情報は信頼に足る情報源から得たデータ等に基づいて作成しておりますが、その内容については明示されてい
ると否にかかわらず、弊社がその正確性、確実性を保証するものではありません。また、ここに記載された内容が事前の連絡なしに変更されることもあります。また、当資料は情報提供を目的として
おり、金融商品等の売買を勧誘するものではありません。取引時期などの最終決定はお客様ご自身の判断でなされるようお願いいたします。

◎注意事項をよくお読みください

2025/12/29

りそなホールディングス 市場企画部



りそなグループ

りそな マーケットフラッシュ デイリー

◆マーケット・データ◆

(出所：Bloomberg 朝8時時点で公表済みの数値を更新)

		指標		2025/12/26	前営業日比	上昇率 (前日比)			指標		2025/12/26	前営業日比	上昇率 (前日比)				
株 式	日	日経平均 終値 (円)	50,750.39	+342.60	+0.68%	株 式	欧	FTSE100 (英) (pt)	9,870.68		(12/24値)	為 替	対 円	ロシアルーブル (円)	2.028	+0.019	+0.94%
		CME日経平均先物 (円)	50,695	+255	+0.51%			DAX (独) (pt)	24,340.06		(12/23値)			南アフリカランド (円)	9.383	+0.031	+0.34%
		東証プライム 出来高 (万株)	162,605	+28,884	+21.60%			CAC40種 (仏) (pt)	8,103.58		(12/24値)			ユーロドル (米ドル)	1.1772	-0.0012	-0.10%
		売買高 (百万円)	3,728,968	+746,505	+25.03%			SMI (スイス) (pt)	13,242.80		(12/23値)			豪ドル (米ドル)	0.6716	+0.0012	+0.18%
		6日騰落レシオ (%)	158.44	-13.39	-7.79%			I-ロストック50 (欧) (pt)	5,746.24		(12/24値)			ドルインデックス	98.02	+0.0460	+0.05%
		25日騰落レシオ (%)	125.85	-4.79	-3.66%	R E I T	日 東証REIT (pt)	2,026.66	-3.61	-0.18%	長 期 金 利	日	日本 30年国債 (%)	3.380	-0.020	—	
		TOPIX (pt)	3,423.06	+5.08	+0.15%		米 FTSE/NAREIT (pt)	25,753.65	+26.15	+0.10%			日本 20年国債 (%)	2.960	-0.010	—	
		グロース250指数 (pt)	677.73	+1.45	+0.21%		グ S&PグローバルREIT (pt)	223.49	+0.89	+0.40%			日本 10年国債 (%)	2.040	-0.005	—	
		JPX400 (pt)	30,841.62	+40.60	+0.13%		欧 S&PEuropeREIT (pt)	152.46	+0.59	+0.39%			日本 5年国債 (%)	1.515	-0.005	—	
		東証プライム指数 (pt)	1,763.06	+2.63	+0.15%		豪 ASX200 REIT (pt)	1,850.60		(12/24値)			日本 2年国債 (%)	1.106	-0.019	—	
	アジア	ハンセン (香港) (pt)	25,818.93		(12/24値)	H Y	米 米国ハイイールド債 (pt)	2,908.63	-0.56	-0.02%		米	米国 30年国債 (%)	4.814	+0.020	—	
		上海総合 (中国) (pt)	3,963.68	+4.06	+0.10%		欧 欧州ハイイールド債 (pt)	501.74	+0.01	+0.00%			米国 10年国債 (%)	4.128	-0.006	—	
		ハンセンH株 (pt)	8,915.12		(12/24値)		新 新興国ハイイールド債 (pt)	1,822.85	+0.00	+0.00%			米国 5年国債 (%)	3.696	-0.019	—	
		韓国総合 (pt)	4,129.68	+21.06	+0.51%		米ドル (円)	156.57	+0.74	+0.47%			米国 2年国債 (%)	3.479	-0.022	—	
		加権 (台湾) (pt)	28,556.02	+184.04	+0.65%	為 替	対 円	カナダドル (円)	114.45	+0.55	+0.48%		欧	ドイツ 10年国債 (%)	2.862		(12/25値)
		ムンバイSENSEX (pt)	85,041.45	-367.25	-0.43%			ブラジルリアル (円)	28.24	+0.04	+0.14%			イギリス 10年国債 (%)	4.507		(12/25値)
		ST(シンガポール) (pt)	4,636.15	-0.19	-0.00%			メキシコペソ (円)	8.74	+0.05	+0.59%	短 期 金 利	日	無担保O/N (%)	0.727	-0.001	—
		KLCI (マレーシア) (pt)	1,677.10	-1.21	-0.07%			ユーロ (円)	184.24	+0.47	+0.26%			円TIBOR(3M) (%)	1.06273	±0.00000	—
		SET(タイ) (pt)	1,259.25	-5.52	-0.44%			英ポンド (円)	211.39	+0.55	+0.26%			円OIS(3M) (%)	0.73125	+0.00035	—
		ジャカルタ総合 (pt)	8,537.91		(12/24値)			スイスフラン (円)	198.31	+0.64	+0.32%			円OIS(6M) (%)	0.77300	+0.00050	—
		イスタンブール100 (pt)	11,294.37	-41.81	-0.37%			豪ドル (円)	105.17	+0.64	+0.61%	米	FFレート (%)	3.640	—	(12/24値)	
		フィリピン総合 (pt)	6,065.64	+23.73	+0.39%			NZドル (円)	91.27	+0.24	+0.26%		FF先物(第7限月)	96.630	+0.025	—	
		VN (ベトナム) (pt)	1,729.80	-13.05	-0.75%			中国元 (円)	22.35	+0.11	+0.49%		ドルOIS(3M) (%)	3.61420	-0.00844	—	
		オセアニア	ASX200 (豪) (pt)	8,762.70				(12/24値)	香港ドル (円)	20.15	+0.11		+0.57%	欧	ユーロOIS(3M) (%)	1.93900	
		南米	NZX50種 (NZ) (pt)	13,529.06				(12/24値)	韓国100ウォン (円)	10.86	+0.09	+0.80%	商品	CRB先物指数 (pt)	300.43	-0.99	-0.33%
		米	ボベスバ (ブラジル) (pt)	160,896.64	+440.81			+0.27%	インドネシア100ルピア (円)	0.94	+0.00	+0.45%		COMEX金先物 (ドル)	4,529.10	+48.50	+1.08%
			NYダウ (ドル)	48,710.97	-20.19			-0.04%	インドルピー (円)	1.740	+0.005	+0.30%		COMEX銅先物 (ドル)	583.95	+26.45	+4.74%
			NASDAQ (pt)	23,593.10	-20.210			-0.09%	トルコリラ (円)	3.65	+0.03	+0.78%		WTI原油先物 (ドル)	56.74	-1.61	-2.76%
S&P500種 (pt)	6,929.94		-2.11	-0.03%	シンガポールドル (円)	121.94	+0.53	+0.44%	その他	バルチックドライ海運 (pt)	1,877.00		(12/24値)				
ラッセル2000指数	2,534.35		-13.74	-0.54%	タイバーツ (円)	5.05	+0.03	+0.68%		VIX指数 (pt)	13.60	+0.13	+0.97%				

◎注意事項◎ お問い合わせは、取引店の担当者までご連絡ください。当資料に記載された情報は信頼に足る情報源から得たデータ等に基づいて作成しておりますが、その内容については明示されてい
ると否にかかわらず、弊社がその正確性、確実性を保証するものではありません。また、ここに記載された内容が事前の連絡なしに変更されることもあります。また、当資料は情報提供を目的として
おり、金融商品等の売買を勧誘するものではありません。取引時期などの最終決定はお客様ご自身の判断でなされるようお願いいたします。