



りそなグループ

## りそな マーケットフラッシュ デイリー

## ◆前営業日の相場動向◆

ホリデーシーズンで動意薄

	12/25	前日比		12/25	前日比		12/25	前日比
日本国債(10年)	2.045%	0.00	日経平均(円)	50,407.79	63.69	ドル円	155.73	-0.20
独国債(10年)	2.862%	(12/23値)	独DAX(pt)	24,340.06	(12/23値)	NY原油	58.35	(12/24値)
米国債(10年)	4.134%	(12/24値)	NYダウ(ドル)	48,731.16	(12/24値)	NY金	4,480.60	(12/24値)

## 【ポイント】

- **日本株はほぼ横ばい**：海外市場がクリスマスで休場となる中で、日本の株式市場も動意に欠ける展開となり、日経平均はほぼ横ばいで引けた。
- **米国市場は休場**：米国市場はクリスマスで休場。なお、クリスマスはイエス・キリスト（Christ）の聖誕を記念するミサ（mass）であり、お誕生日ではないそうです。
- **ドル円はやや下落**：日本時間の朝方に156円近辺にあったドル円は、市場が植田日銀総裁の講演を利上げに前向きと捉えたことでやや円高に振れ、その後は概ね156円を挟んだ推移となり、特に市場を動かす材料もなかった中で足元では155円台後半。

## 【主な材料】

- 2年国債入札最低落札価格：99.92円（予想：99.95円）
- 植田日銀総裁：「いわゆるゼロノルムの世界に戻る可能性は、大きく低下している」
- 日11月住宅着工：年率71.8万戸（予想：77.8万戸、10月：80.3万戸）

## ◆本日の見通し◆

ホリデーシーズンの閑散相場が継続しそう

予想レンジ

日本株 ⇒ 50,100-50,500

米金利 ⇒ 4.10-4.20

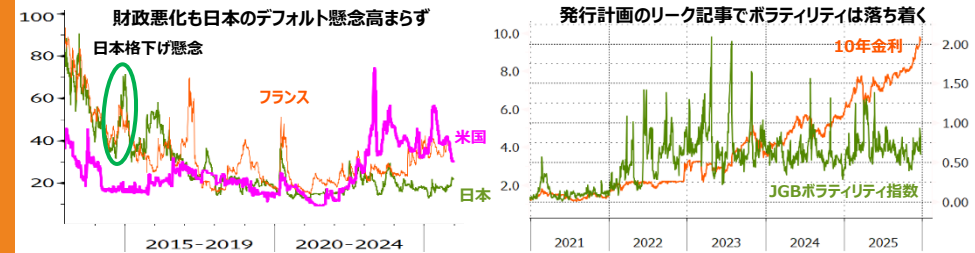
ドル円 ⇒ 155.00-156.50

- **日本株**は横ばいを予想。先物市場からはほぼ横ばいスタートが見込まれており、材料難・手がかり薄でほぼ横ばいの推移が続くそう。
- **米金利**は横ばいを予想。市場が再開するものの、主要指標などの公表がない休暇シーズンの閑散が、金利は動意に欠けそう。
- **ドル円**は横ばいを予想。日本当局による円買い介入への警戒感が続き円高バイアスはありそうだが、基本的には年末の閑散相場が続くそう。

## ◆本日の注目ポイント◆

大規模な予算案と抑制的な利付国債の発行

- 本日2026年度予算案が閣議決定され、来年度の国債発行計画が公表される。報道によると、毎月の発行額は2年債2.8兆円（1月1,000億円増額後据え置き）、5年債2.5兆円（同増額後据え置き）、10年債2.6兆円（据え置き）、20年債0.7兆円（1,000億円減額）、30年債0.6兆円（1000億円減額）、40年債0.3兆円（1,000億円減額、年6回発行）となる見込み。金利指標の10年債は増額観測を反して据え置き。需要低迷の超長期債（30年・40年）に加え20年債も減額され、需給悪化の債券市場への配慮が鮮明となった。
- 発行計画を巡る市場パターンは、公表前不安定化→公表後一時落ち着き→入札で実需確認。今回の計画で需給圧力は一旦緩和され金利上昇がピークアウトする可能性があるが、①増発となる中短期債について昨日の2年債入札で荷もたれ感が浮上し、②日銀の利上げペース・程度への不透明感がくすぶることを考慮すると、来年度も金利に上昇バイアスがかかり不安定な相場展開が継続すると見込まれる。



## ◆当面の注目イベント◆

	イベント	注目点
12/26	来年度予算・税制改正大綱	高市政権が打ち出す「責任ある積極財政」とは具体的にどんなものであるかを定義する試金石となる
1/9	12月米雇用統計	11月雇用統計は緩やかな雇用の減速を示し、失業率は上昇した。現状1月FOMCの利下げ織り込みは限定的であるが数字が弱いと利下げ観測につながりやすい。



りそなグループ

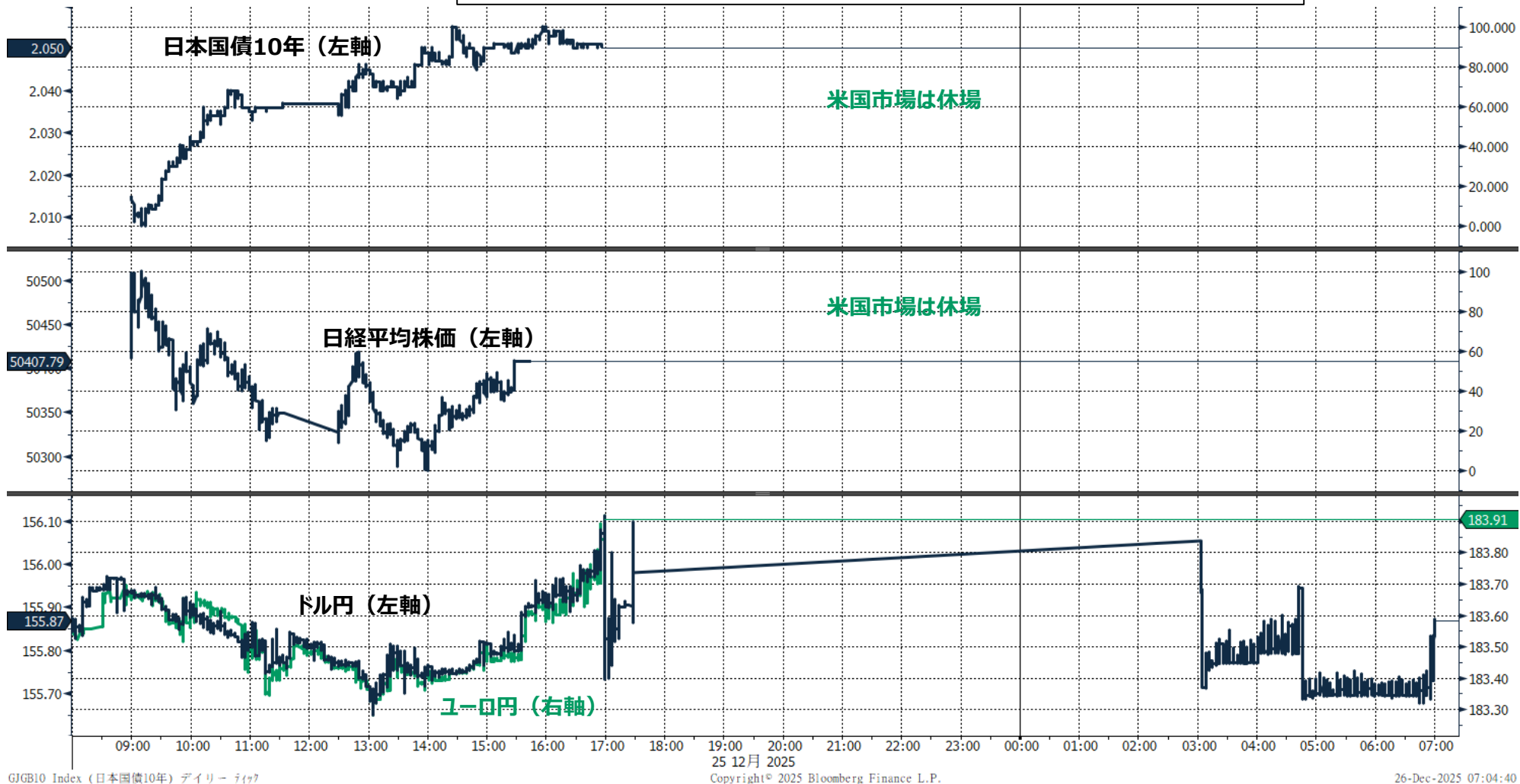
## りそな マーケットフラッシュ デイリー

## ◆前営業日のマーケット動向◆

○TOPIX33業種中26業種が上昇（上昇率上位、前日比）：パルプ・紙 金属製品 不動産業

○米国市場は休場

○主要通貨（対円で強かった高い順、前日比）：GBP EUR NZD CNY JPY AUD USD CAD CHF



◎注意事項◎ お問い合わせは、取引店の担当者までご連絡ください。当資料に記載された情報は信頼に足る情報源から得たデータ等に基づいて作成しておりますが、その内容については明示されてい  
ると否にかかわらず、弊社がその正確性、確実性を保証するものではありません。また、ここに記載された内容が事前の連絡なしに変更されることもあります。また、当資料は情報提供を目的として  
おり、金融商品等の売買を勧誘するものではありません。取引時期などの最終決定はお客様ご自身の判断でなされるようお願いいたします。



りそなグループ

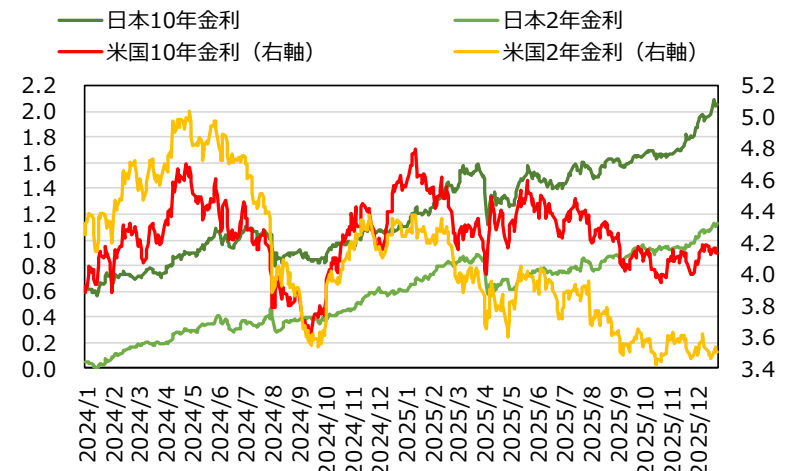
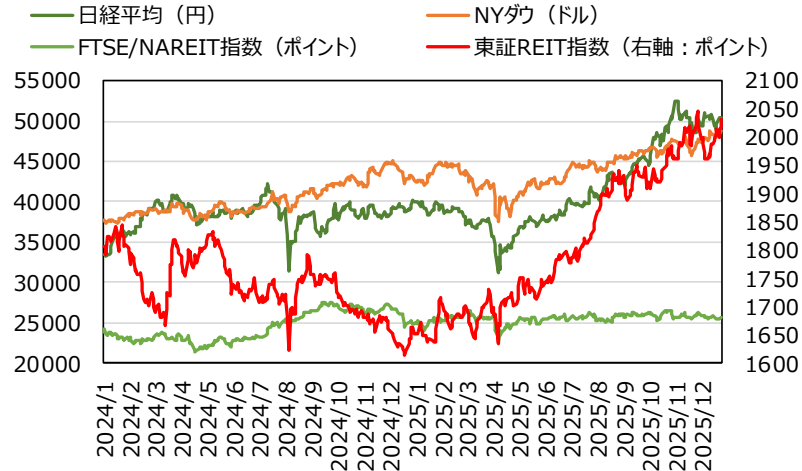
## りそな マーケットフラッシュ デイリー

(出所：Bloomberg)

## ◆マーケット・チャート◆

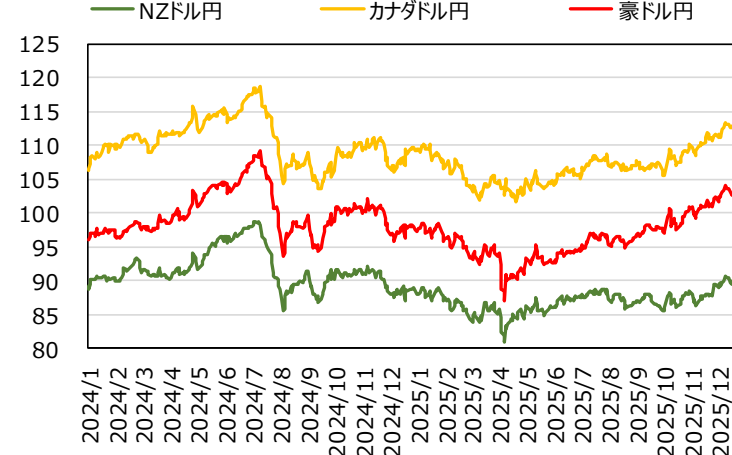
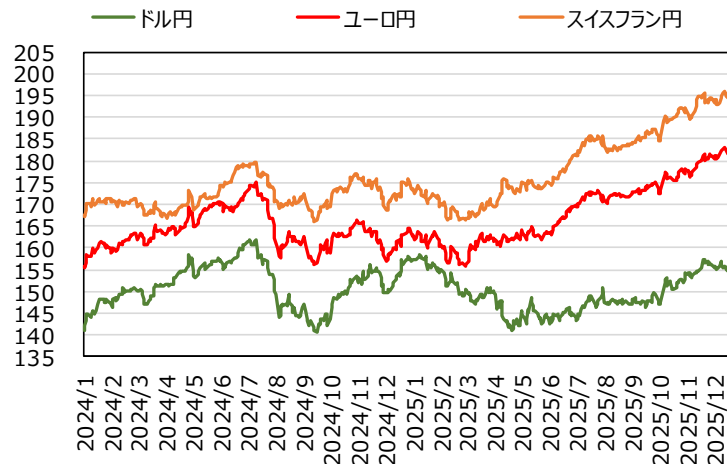
図表1：株式市場（日経平均、NYダウ、東証REIT指数、FTSE/NAREIT指数）

図表2：債券市場（日米2年金利、10年金利）



図表3：為替市場（ドル/円、ユーロ/円、スイスフラン/円）

図表4：為替市場（豪ドル/円、NZドル/円、カナダドル/円）





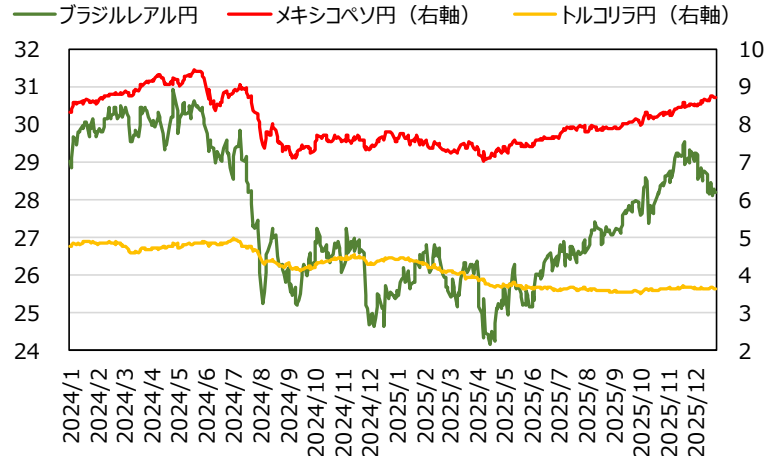
りそなグループ

## りそな マーケットフラッシュ デイリー

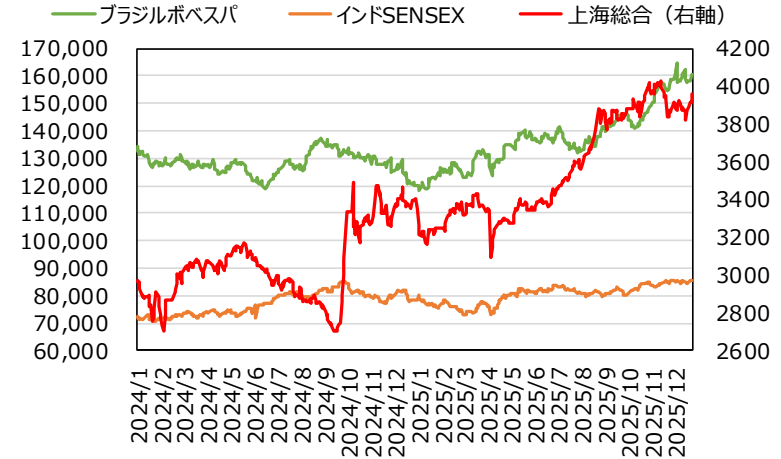
(出所：Bloomberg)

## ◆マーケット・チャート◆

図表5：為替市場（ブラジルレアル/円、メキシコペソ/円、トルコリラ/円）

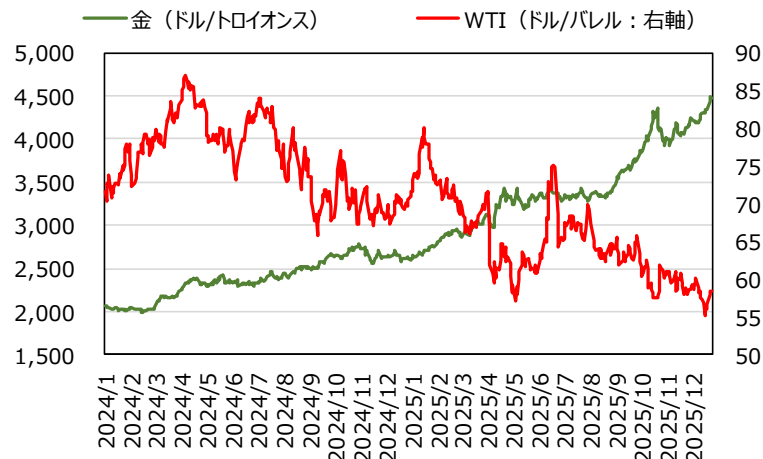


図表6：株式市場（ブラジル株、インド株、中国株）

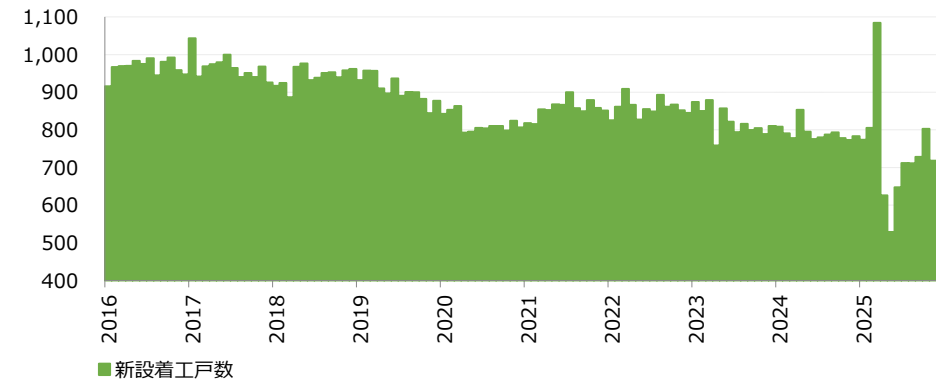


図表7：商品市場（金・原油）

図表8：日11月住宅着工



(年率：千戸)



実績：年率71.8万戸（予想：77.8万戸、10月：80.3万戸）

出所：国土交通省

◎注意事項◎ お問い合わせは、取引店の担当者までご連絡ください。当資料に記載された情報は信頼に足る情報源から得たデータ等に基づいて作成しておりますが、その内容については明示されてい  
ると否とにかかわらず、弊社がその正確性、確実性を保証するものではありません。また、ここに記載された内容が事前の連絡なしに変更されることもあります。また、当資料は情報提供を目的として  
おり、金融商品等の売買を勧誘するものではありません。取引時期などの最終決定はお客様ご自身の判断でなされるようお願いいたします。



◎注意事項をよくお読みください

2025/12/26

りそなホールディングス 市場企画部



りそなグループ

## りそな マーケットフラッシュ デイリー

## ◆マーケット・データ◆

(出所：Bloomberg 朝8時時点で公表済みの数値を更新)

		指標		2025/12/25	前営業日比	上昇率 (前日比)			指標		2025/12/25	前営業日比	上昇率 (前日比)			指標		2025/12/25	前営業日比	上昇率 (前日比)
株式	日	日経平均 終値 (円)	50,407.79	+63.69	+0.13%	株 式	欧	FTSE100 (英) (pt)	9,870.68		(12/24値)	為 替	対 円	ロシアルーブル (円)	2.009	+0.029	+1.45%			
		CME日経平均先物 (円)	50,440		(12/24値)			DAX (独) (pt)	24,340.06		(12/23値)			南アフリカランド (円)	9.346	-0.009	-0.10%			
		東証プライム 出来高 (万株)	133,721	-36,856	-21.61%			CAC40種 (仏) (pt)	8,103.58		(12/24値)			ユーロドル (米ドル)	1.1784	+0.0005	+0.04%			
		売買高 (百万円)	2,982,463	-945,637	-24.07%			SMI (スイス) (pt)	13,242.80		(12/23値)			豪ドル (米ドル)	0.6704	-0.0005	-0.07%			
		6日騰落レシオ (%)	171.83	+34.49	+25.11%			I-10ストックス50 (欧) (pt)	5,746.24		(12/24値)			ドルインデックス	97.98		(12/24値)			
		25日騰落レシオ (%)	130.63	+6.48	+5.22%		R E I T	東証REIT (pt)	2,030.27	+12.59	+0.62%	長期金利	日	日本 30年国債 (%)	3.400	-0.025	—			
		TOPIX (pt)	3,417.98	+10.61	+0.31%			米 FTSE/NAREIT (pt)	25,727.50		(12/24値)			日本 20年国債 (%)	2.970	-0.015	—			
		グロース250指数 (pt)	676.28	+12.82	+1.93%			グ S&PグローバルREIT (pt)	222.52		(12/24値)			日本 10年国債 (%)	2.045	±0.000	—			
		JPX400 (pt)	30,801.02	+87.18	+0.28%			欧 S&PEuropeREIT (pt)	151.87		(12/24値)			日本 5年国債 (%)	1.520	+0.030	—			
		東証プライム指数 (pt)	1,760.43	+5.48	+0.31%			豪 ASX200 REIT (pt)	1,850.60		(12/24値)			日本 2年国債 (%)	1.125	+0.025	—			
	アジア	ハンセン (香港) (pt)	25,818.93		(12/24値)	H Y	米 米国ハイイールド債 (pt)	2,909.19	±0.00	±0.00%	米		米国 30年国債 (%)	4.794	±0.000	—				
		上海総合 (中国) (pt)	3,959.62	+18.67	+0.47%		欧 欧州ハイイールド債 (pt)	501.74	±0.00	±0.00%			米国 10年国債 (%)	4.134	±0.000	—				
		ハンセンH株 (pt)	8,915.12		(12/24値)		新 新興国ハイイールド債 (pt)	1,822.85	+0.00	+0.00%			米国 5年国債 (%)	3.715	±0.000	—				
		韓国総合 (pt)	4,108.62		(12/24値)	為 替	対 円	米ドル (円)	155.73	-0.20			-0.13%	米国 2年国債 (%)	3.501	±0.000	—			
		加権 (台湾) (pt)	28,371.98		(12/24値)			カナダドル (円)	113.90	-0.08			-0.07%	短期金利	日	ドイツ 10年国債 (%)	2.862	±0.000	—	
		ムンバイSENSEX (pt)	85,408.70		(12/24値)			ブラジルリアル (円)	28.22	-0.02	-0.06%	イギリス 10年国債 (%)	4.507			±0.000	—			
		ST(シンガポール) (pt)	4,636.34	±0.00	±0.00%			メキシコペソ (円)	8.69	+0.00	+0.02%	無担保O/N (%)	0.728			+0.001	—			
		KLCI (マレーシア) (pt)	1,678.31		(12/24値)			ユーロ (円)	183.91	+0.31	+0.17%	円TIBOR(3M) (%)	1.06273			±0.00000	—			
		SET(タイ) (pt)	1,264.77	-10.56	-0.83%			英ポンド (円)	210.83	+0.34	+0.16%	円OIS(3M) (%)	0.73090			+0.00165	—			
		ジャカルタ総合 (pt)	8,537.91		(12/24値)			スイスフラン (円)	197.67	-0.19	-0.09%	円OIS(6M) (%)	0.77250	+0.00625	—					
		イスタンブール100 (pt)	11,336.18	-3.92	-0.03%			豪ドル (円)	104.46	-0.08	-0.07%	米	FFレート (%)	3.640	—	(12/23値)				
		フィリピン総合 (pt)	6,041.91		(12/23値)			NZドル (円)	91.03	+0.05	+0.05%		FF先物(第7限月)	96.605		(12/24値)				
		VN (ベトナム) (pt)	1,742.85	-39.97	-2.24%			中国元 (円)	22.24	+0.00	+0.02%		ドルOIS(3M) (%)	3.62264		(12/24値)				
		ASX200 (豪) (pt)	8,762.70		(12/24値)			香港ドル (円)	20.03	-0.02	-0.09%		ユーロOIS(3M) (%)	1.93900		(12/23値)				
		オセアニア	NZX50種 (NZ) (pt)	13,529.06				(12/24値)	NY 17 時 時点	韓国100ウォン (円)	10.77	-0.03	-0.25%	商品 <td>CRB先物指数 (pt)</td> <td>301.42</td> <td></td> <td>(12/24値)</td>	CRB先物指数 (pt)	301.42		(12/24値)		
		南米	ボベスパ (ブラジル) (pt)	160,455.83		(12/23値)	インドネシア100ルピア (円)	0.93		+0.00	+0.05%	COMEX金先物 (ドル)	4,480.60			(12/24値)				
		米	NYダウ (ドル)	48,731.16		(12/24値)	インドルピー (円)	1.735		-0.002	-0.09%	COMEX銅先物 (ドル)	557.50			(12/24値)				
			NASDAQ (pt)	23,613.31		(12/24値)	トルコリラ (円)	3.62		-0.02	-0.53%	WTI原油先物 (ドル)	58.35			(12/24値)				
			S&P500種 (pt)	6,932.05		(12/24値)	シンガポールドル (円)	121.34		-0.14	-0.11%	その他	バルチックドライ海運 (pt)	1,877.00		(12/24値)				
	ラッセル2000指数		2,548.08		(12/24値)	タイバーツ (円)	5.01	-0.01		-0.16%	VIX指数 (pt)		13.47		(12/24値)					

◎注意事項◎ お問い合わせは、取引店の担当者までご連絡ください。当資料に記載された情報は信頼に足る情報源から得たデータ等に基づいて作成しておりますが、その内容については明示されてい  
ると否にかかわらず、弊社がその正確性、確実性を保証するものではありません。また、ここに記載された内容が事前の連絡なしに変更されることもあります。また、当資料は情報提供を目的として  
おり、金融商品等の売買を勧誘するものではありません。取引時期などの最終決定はお客様ご自身の判断でなされるようお願いいたします。