



りそなグループ

## りそな マーケットフラッシュ デイリー

## ◆前営業日の相場動向◆

ホリデーシーズンで動意薄

	12/24	前日比		12/24	前日比		12/24	前日比
日本国債(10年)	2.045%	0.005%	日経平均(円)	50,344.10	-68.77	ドル円	155.93	-0.30
独国債(10年)	2.862%	0.000%	独DAX(pt)	24,340.06	(12/23値)	NY原油	58.35	-0.03
米国債(10年)	4.134%	-0.029%	NYダウ(ドル)	48,731.16	288.75	NY金	4,480.60	-2.20

## 【ポイント】

- **日本株はほぼ横ばい**：前日の米国株式市場の上昇に影響され、日経平均は上昇スタートとなったものの、利益確定と見られる売りの動きに押されて上げ幅を徐々に縮小し、終値では前日からほぼ横ばい。
- **米国株は小幅上昇**：クリスマス前で動意薄だったものの、新規失業保険申請件数が予想よりも少なかったことを好感し、主要3指数は上昇。
- **米金利は低下**：新規失業保険申請件数が予想よりも少なく労働市場が顕著に悪化してはいないことを示唆したものの、7年債入札が好調だったことにより金利は低下。
- **ドル円は下落**：日本の当局による円買い介入の警戒感が高まる中で、東京時間の朝方に156円台半ば近辺にあったドル円は、徐々に低下していき概ね155円台での推移が継続。

## 【主な材料】

- 日11月企業向けサービス物価：前年比2.7%（予想：2.7%、10月：2.7%）
- 米12/20新規失業保険申請：21.4万（予想：22.4万、前回：22.4万）

## ◆本日の見通し◆

ホリデーシーズンの閑散相場が継続しそう

日本株 ⇒ 50,100-50,500

米金利 休場

ドル円 ⇒ 155.50-156.50

- **日本株**は横ばいを予想。先物市場からはほぼ横ばいスタートが見込まれており、材料難・手がかり薄でほぼ横ばいの推移が続きそう。
- **米金利**はクリスマスで休場。NORAD Tracks Santaというウェブサイトです。サンタクロースの今の居場所が分かります。
- **ドル円**は横ばいを予想。日本当局の円買い介入の警戒感は引き続きあるものの、クリスマス休暇による動意薄でドル円も横ばいとなりそう。

## ◆本日の注目ポイント◆

年末年始のマーケットスケジュール

- 年内の取引日数は残りわずか、年末に近づき流動性が低下する中、突発的な材料に反応しやすい点に注意。
- 本日は植田日銀総裁が経団連で講演予定。円安は一服しており、ハト派発言は想定しづらいが、万ーの場合は再び円安が進行する可能性も。
- 以下、主要イベントを整理した。（担当：苅谷）

## 【主な予定】

青：日本、緑：アジア・欧州、橙：米国

月曜日 (MON)	火曜日 (TUE)	水曜日 (WED)	木曜日 (THU)	金曜日 (FRI)
12月22日	23	24	25	26
		米国短縮取引	休場（欧米英豪NZ）	休場（欧米英豪NZ）
	消費者信頼感指数		植田日銀総裁	東京CPI
	鉱工業生産			
29	30	31	1月1日	2
★ 12月日銀主な意見	FOMC議事録	休場（日本）		休場（日本中国NZ）
5	6	7	8	9
★ ISM製造業		★ ISM非製造業 ★ ADP雇用統計・JOLTS	毎月勤労統計 チャレンジャー人員削減数	★ 雇用統計

★：注目度の高い材料  
出所：各種報道、Bloomberg

## ◆当面の注目イベント◆

	イベント	注目点
12/26	来年度予算・税制改正大綱	高市政権が打ち出す「責任ある積極財政」とは具体的にどんなものであるかを定義する試金石となる
1/9	12月米雇用統計	11月雇用統計は緩やかな雇用の減速を示し、失業率は上昇した。現状1月FOMCの利下げ織り込みは限定的であるが数字が弱いと利下げ観測につながりやすい。

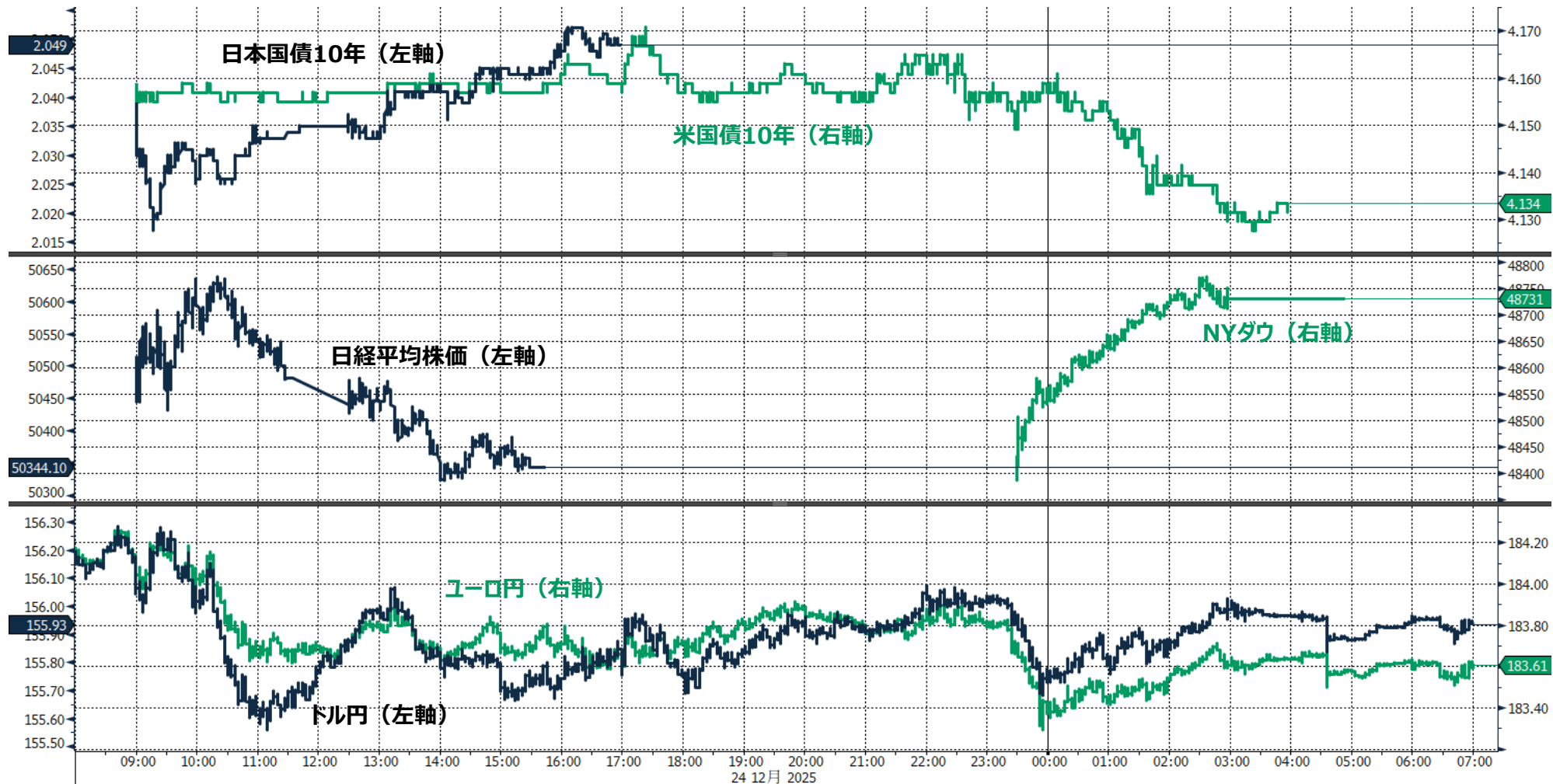


りそなグループ

## りそな マーケットフラッシュ デイリー

## ◆前営業日のマーケット動向◆

○TOPIX33業種中24業種が上昇（下落率上位、前日比）：空運 保険業 輸送用機器  
 ○S&P11業種中10業種が上昇（上昇率上位、前日比）：生活必需品 不動産 公益  
 ○主要通貨（対円で強かった高い順、前日比）：CNY JPY AUD CAD USD CHF NZD GBP EUR



GJGB10 Index（日本国債10年）デイリー タイプ7

Copyright© 2025 Bloomberg Finance L.P.

25-Dec-2025 07:13:23

◎注意事項◎ お問い合わせは、取引店の担当者までご連絡ください。当資料に記載された情報は信頼に足る情報源から得たデータ等に基づいて作成しておりますが、その内容については明示されてい  
 ると否とにかかわらず、弊社がその正確性、確実性を保証するものではありません。また、ここに記載された内容が事前の連絡なしに変更されることもあります。また、当資料は情報提供を目的として  
 あり、金融商品等の売買を勧誘するものではありません。取引時期などの最終決定はお客様ご自身の判断でなされるようお願いいたします。



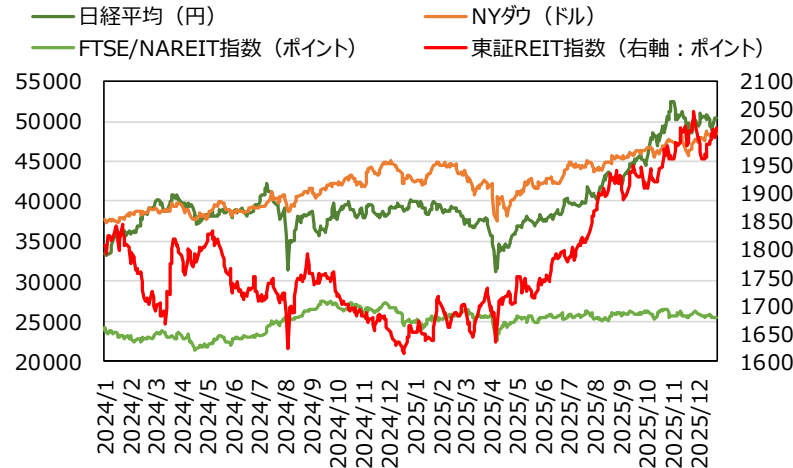
りそなグループ

## りそな マーケットフラッシュ デイリー

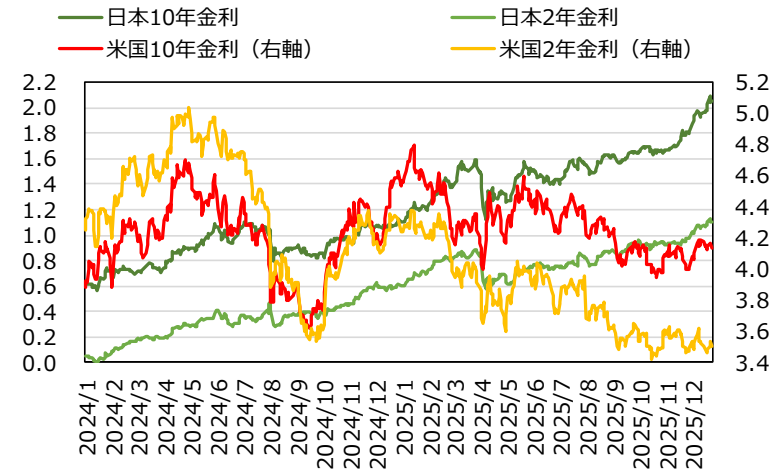
(出所：Bloomberg)

## ◆マーケット・チャート◆

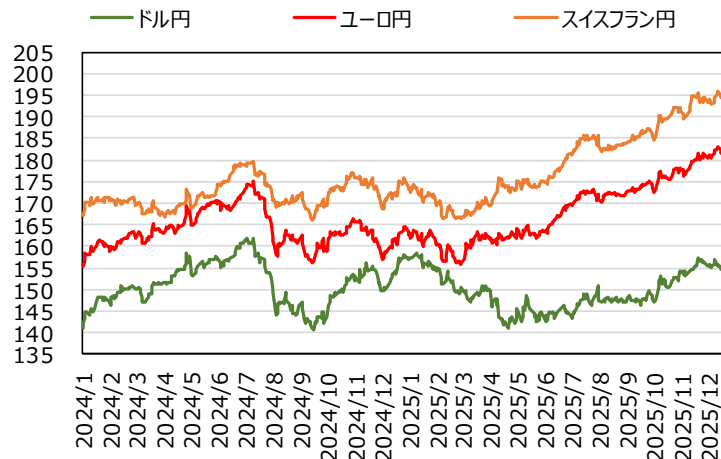
図表1：株式市場（日経平均、NYダウ、東証REIT指数、FTSE/NAREIT指数）



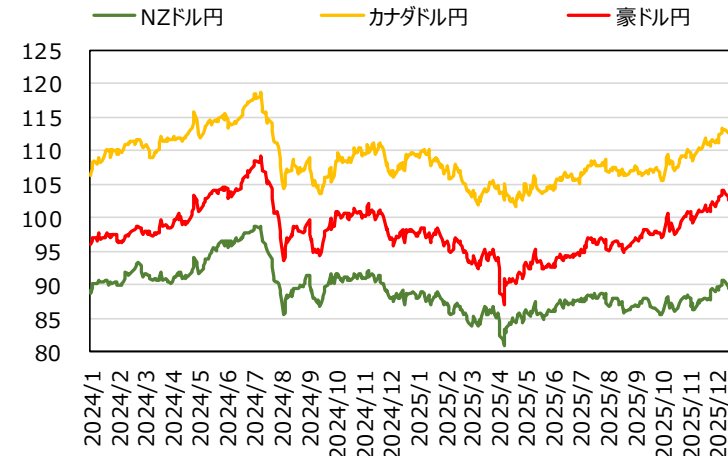
図表2：債券市場（日米2年金利、10年金利）



図表3：為替市場（ドル/円、ユーロ/円、スイスフラン/円）



図表4：為替市場（豪ドル/円、NZドル/円、カナダドル/円）





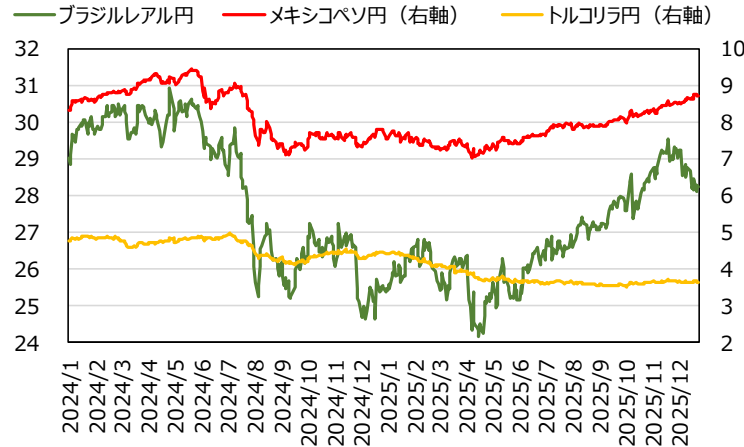
りそなグループ

## りそな マーケットフラッシュ デイリー

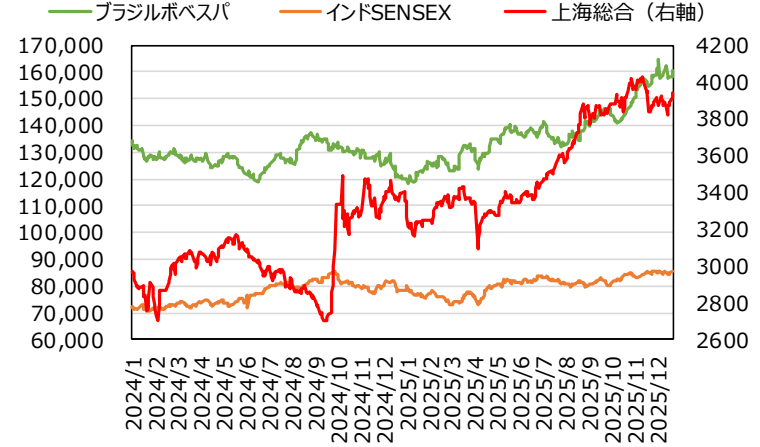
(出所：Bloomberg)

## ◆マーケット・チャート◆

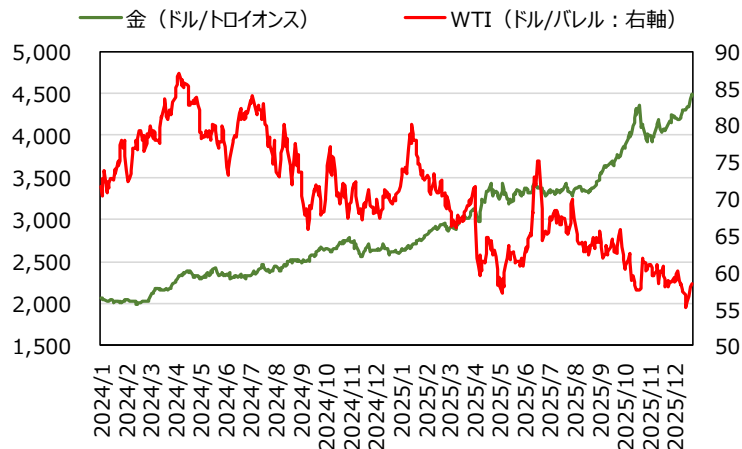
図表5：為替市場（ブラジルレアル/円、メキシコペソ/円、トルコリラ/円）



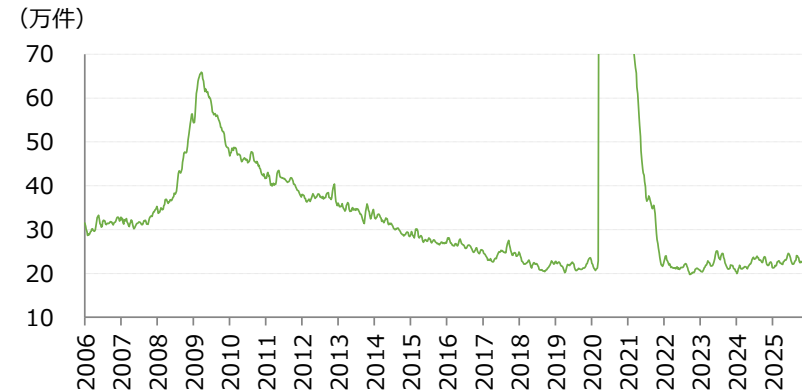
図表6：株式市場（ブラジル株、インド株、中国株）



図表7：商品市場（金・原油）



図表8：米12/20新規失業保険申請件数



備考：図は4週間移動平均

実績：21.4万件（予想：22.4万件、前回：22.4万件）

出所：米労働省



◎注意事項をよくお読みください

2025/12/25

りそなホールディングス 市場企画部

# りそな マーケットフラッシュ デイリー

## ◆マーケット・データ◆

(出所：Bloomberg 朝8時時点で公表済みの数値を更新)

		指標		2025/12/24	前営業日比	上昇率 (前日比)			指標		2025/12/24	前営業日比	上昇率 (前日比)			指標		2025/12/24	前営業日比	上昇率 (前日比)
株式	日	日経平均 終値 (円)	50,344.10	-68.77	-0.14%	株 式	欧	FTSE100 (英) (pt)	9,870.68	-18.54	-0.19%	為 替	対 円	ロシアルーブル (円)	1.980	-0.020	-1.00%			
		CME日経平均先物 (円)	50,440	-135	-0.27%			DAX (独) (pt)	24,340.06		(12/23値)			南アフリカランド (円)	9.355	-0.008	-0.08%			
		東証プライム 出来高 (万株)	170,577	-10,305	-5.70%			CAC40種 (仏) (pt)	8,103.58	-0.27	-0.00%			対 \$	ユーロドル (米ドル) (米ドル)	1.1779	-0.0016	-0.14%		
		売買高 (百万円)	3,928,100	-209,364	-5.06%			SMI (スイス) (pt)	13,242.80		(12/23値)			豪ドル (米ドル)	0.6709	+0.0007	+0.10%			
		6日騰落レシオ (%)	137.35	+17.58	+14.68%			I-ロストックス50 (欧) (pt)	5,746.24	-3.04	-0.05%			ドルインデックス	97.96	+0.0180	+0.02%			
		25日騰落レシオ (%)	124.15	+4.33	+3.61%			日 東証REIT (pt)	2,017.68	+3.90	+0.19%	長 期 金 利	日	日本 30年国債 (%)	3.425	±0.000	—			
		TOPIX (pt)	3,407.37	-15.88	-0.46%	米 FTSE/NAREIT (pt)	25,542.96		(12/23値)	日本 20年国債 (%)	2.985			+0.005	—					
		グロース250指数 (pt)	663.46	+0.07	+0.01%	グ S&PグローバルREIT (pt)	221.97		(12/23値)	日本 10年国債 (%)	2.045			+0.005	—					
		JPX400 (pt)	30,713.84	-137.67	-0.45%	欧 S&PEuropeREIT (pt)	152.01		(12/23値)	日本 5年国債 (%)	1.490			±0.000	—					
		東証プライム指数 (pt)	1,754.95	-8.13	-0.46%	豪 ASX200 REIT (pt)	1,850.60	-9.90	-0.53%	日本 2年国債 (%)	1.100			+0.005	—					
	ア ジ ア	ハンセン (香港) (pt)	25,818.93	+44.79	+0.17%	H Y	米 米国ハイイールド債 (pt)	2,909.19	+1.79	+0.06%	米		米国 30年国債 (%)	4.794	-0.030	—				
		上海総合 (中国) (pt)	3,940.95	+20.97	+0.53%		欧 欧州ハイイールド債 (pt)	501.74	+0.09	+0.02%			米国 10年国債 (%)	4.134	-0.029	—				
		ハンセンH株 (pt)	8,915.12	+1.29	+0.01%		新 新興国ハイイールド債 (pt)	1,822.85	+1.05	+0.06%			米国 5年国債 (%)	3.715	-0.021	—				
		韓国総合 (pt)	4,108.62	-8.70	-0.21%	為 替	米ドル (円)	155.93	-0.30	-0.19%			欧	米国 2年国債 (%)	3.501	-0.031	—			
		加権 (台湾) (pt)	28,371.98	+61.51	+0.22%		カナダドル (円)	113.98	-0.16	-0.14%				ドイツ 10年国債 (%)	2.862	±0.000	—			
		ムンバイSENSEX (pt)	85,408.70	-116.14	-0.14%		ブラジルリアル (円)	28.23	-0.05	-0.17%		イギリス 10年国債 (%)		4.507	-0.002	—				
		ST(シンガポール) (pt)	4,636.34	-2.63	-0.06%		メキシコペソ (円)	8.69	-0.04	-0.46%	短 期 金 利	日	無担保O/N (%)	0.727	±0.000	—				
		KLCI (マレーシア) (pt)	1,678.31	+1.67	+0.10%		ユーロ (円)	183.60	-0.64	-0.35%			円TIBOR(3M) (%)	1.06273	±0.00000	—				
		SET(タイ) (pt)	1,275.33	+4.22	+0.33%		英ポンド (円)	210.49	-0.66	-0.31%			円OIS(3M) (%)	0.72925	+0.00100	—				
		ジャカルタ総合 (pt)	8,537.91	-46.87	-0.55%		スイスフラン (円)	197.71	-0.62	-0.31%			円OIS(6M) (%)	0.76625	+0.00325	—				
		イスタンブール100 (pt)	11,340.10	+49.74	+0.44%		N Y 17 時 時点	豪ドル (円)	104.54	-0.15	-0.14%	米	FFレート (%)	3.640	—	(12/23値)				
		フィリピン総合 (pt)	6,041.91		(12/23値)			NZドル (円)	90.98	-0.26	-0.29%		FF先物(第7限月)	96.605	+0.005	—				
		VN (ベトナム) (pt)	1,782.82	+10.67	+0.60%			中国元 (円)	22.23	+0.00	+0.02%		ドルOIS(3M) (%)	3.62264	-0.00614	—				
	ASX200 (豪) (pt)	8,762.70	-33.01	-0.38%	香港ドル (円)	20.05		-0.03	-0.17%	欧	ユーロOIS(3M) (%)		1.93900		(12/23値)					
	NZX50種 (NZ) (pt)	13,529.06	+11.33	+0.08%	韓国100ウォン (円)	10.80		+0.25	+2.36%		商 品	CRB先物指数 (pt)	301.42	-0.25	-0.08%					
	南米	ボベスパ (ブラジル) (pt)	160,455.83		(12/23値)	インドネシア100ルピア (円)		0.93	-0.00			-0.06%	COMEX金先物 (ドル)	4,480.60	-2.20	-0.05%				
	米	NYダウ (ドル)	48,731.16	+288.75	+0.60%	インドルピー (円)		1.737	-0.009	-0.50%		COMEX銅先物 (ドル)	557.50	+2.30	+0.41%					
		NASDAQ (pt)	23,613.31	+51.47	+0.22%	トルコリラ (円)		3.64	-0.00	-0.07%		WTI原油先物 (ドル)	58.35	-0.03	-0.05%					
		S&P500種 (pt)	6,932.05	+22.26	+0.32%	シンガポールドル (円)		121.48	-0.08	-0.07%	その他	バルチックドライ海運 (pt)	1,889.00		(12/23値)					
		ラッセル2000指数	2,548.08	+6.96	+0.27%	タイバーツ (円)		5.02	+0.00	+0.03%		VIX指数 (pt)	13.47	-0.53	-3.79%					

◎注意事項◎ お問い合わせは、取引店の担当者までご連絡ください。当資料に記載された情報は信頼に足る情報源から得たデータ等に基づいて作成しておりますが、その内容については明示されてい  
ると否にかかわらず、弊社がその正確性、確実性を保証するものではありません。また、ここに記載された内容が事前の連絡なしに変更されることもあります。また、当資料は情報提供を目的として  
おり、金融商品等の売買を勧誘するものではありません。取引時期などの最終決定はお客様ご自身の判断でなされるようお願いいたします。