



りそなグループ

りそな マーケットフラッシュ デイリー

◆前営業日の相場動向◆

サンタクロースラリー期待で堅調推移の米国株

	12/22	前日比		12/22	前日比		12/22	前日比
日本国債(10年)	2.080%	0.060%	日経平均(円)	50,402.39	895.18	ドル円	157.04	-0.71
独国債(10年)	2.897%	0.002%	独DAX(pt)	24,283.97	-4.43	NY原油	57.95	1.29
米国債(10年)	4.163%	0.016%	NYダウ(ドル)	48,362.68	227.79	NY金	4,445.90	84.50

【ポイント】

- ▶ **日本株は大幅高**：米国株のAI・半導体関連が堅調だった流れを受け、ハイテク株中心に買いが先行。日経平均株価は一時1,000円超上昇し、その後も高値圏を維持。5営業日ぶりの5万円台回復となった。
- ▶ **米国株は上昇**：特段材料はないなか、クリスマスを前にしたサンタクロースラリーへの期待が根強く、底堅く推移。3指数揃って上昇した。
- ▶ **米金利は上昇**：株式市場が底堅く推移するなか、中短期ゾーン中心に金利は上昇。2年債入札は冴えない結果となった。
- ▶ **ドル円は下落**：円安進行に対し、片山財務大臣がインタビューで「断固として措置を取る、アクションを取るということを申し上げている」と牽制したことが警戒され、ドル売り・円買いが優勢となった。ドル円は一時156円台後半に下落。

【主な材料】

- ▶ マイランFRB理事、来年も利下げを継続しなければ、景気後退を招くリスクがある。
- ▶ シュナーベルECB理事、予見可能な将来に利上げを見込まず。
- ▶ 片山財務大臣、（決定会合後の円安は）完全にファンダメンタルズではなく投機だ。

◆本日の見通し◆

リスクオン地合いも財務大臣による口先介入の効果からドル円は下落を予想

予想レンジ

日本株 ↗ 50,200-50,600

米金利 ↗ 4.10-4.25

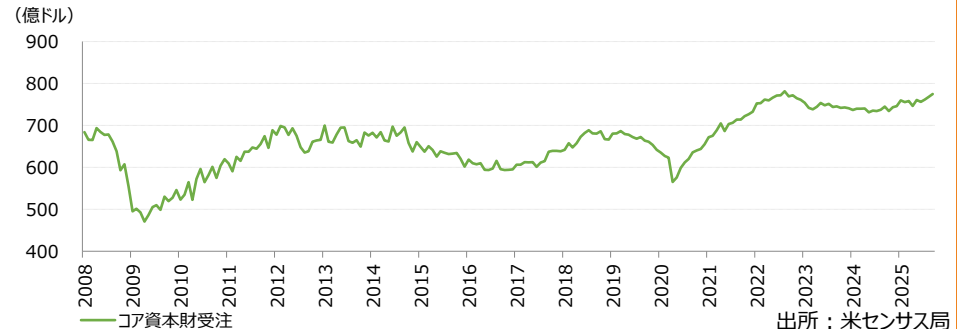
ドル円 ↘ 156.00-157.50

- ▶ **日本株**は上昇を予想。米国株の底堅さと円安基調が支えとなり、買いが優勢の展開を見込む。
- ▶ **米金利**は上昇を予想。市場参加者の参加も乏しいなか、5年債入札を控え、金利は上振れやすい展開を見込む。
- ▶ **ドル円**は下落を予想。片山財務大臣の口先介入の効果が続き、上値が重く、徐々に下値を切り下げる展開を見込む。

◆本日の注目ポイント◆

「古き良き」設備投資の復活？米10月耐久財受注

- ▶ 本日、米国の10月分の耐久財受注が公表される。変動の大きい受注を除いたコア資本財受注（航空機を除いた非国防部門からの受注）は前月比0.3%と2か月連続の増加が見込まれている。
- ▶ GDP統計で米国の設備投資動向を見ると、いわゆるプラットフォーム企業の隆盛にも見られるように、知的財産投資（R&Dなど）が機械や構築物への投資を上回った状態が5年程度続いている。しかし、経済安全保障や戦略物資調達の見点から、製造業の国内回帰が主要経済で重視され始めており、米国のコア資本財受注もコロナ禍からの回復ピーク程度まで増加してきた。こうした構造的な動きは、短期的には金融市場には大きな影響はないものの、設備投資が知的財産投資の偏重になるよりは景気循環の変動を緩和させる。トランプ政権下でこうした動きが加速するのかが注視していきたい。（担当：佐藤）



◆当面の注目イベント◆

	イベント	注目点
12月下旬	来年度予算・税制改正大綱	高市政権が打ち出す「責任ある積極財政」とは具体的にどんなものであるのかを定義する試金石となる
1/9	12月米雇用統計	11月雇用統計は緩やかな雇用の減速を示し、失業率は上昇した。現状1月FOMCの利下げ織り込みは限定的であるが数字が弱いと利下げ観測につながりやすい。

◎注意事項◎ お問い合わせは、取引店の担当者までご連絡ください。当資料に記載された情報は信頼に足る情報源から得たデータ等に基づいて作成しておりますが、その内容については明示されてい
ると否にかかわらず、弊社がその正確性、確実性を保証するものではありません。また、ここに記載された内容が事前の連絡なしに変更されることもあります。また、当資料は情報提供を目的として
おり、金融商品等の売買を勧誘するものではありません。取引時期などの最終決定はお客さまご自身の判断でなされるようお願いいたします。



りそなグループ

りそな マーケットフラッシュ デイリー

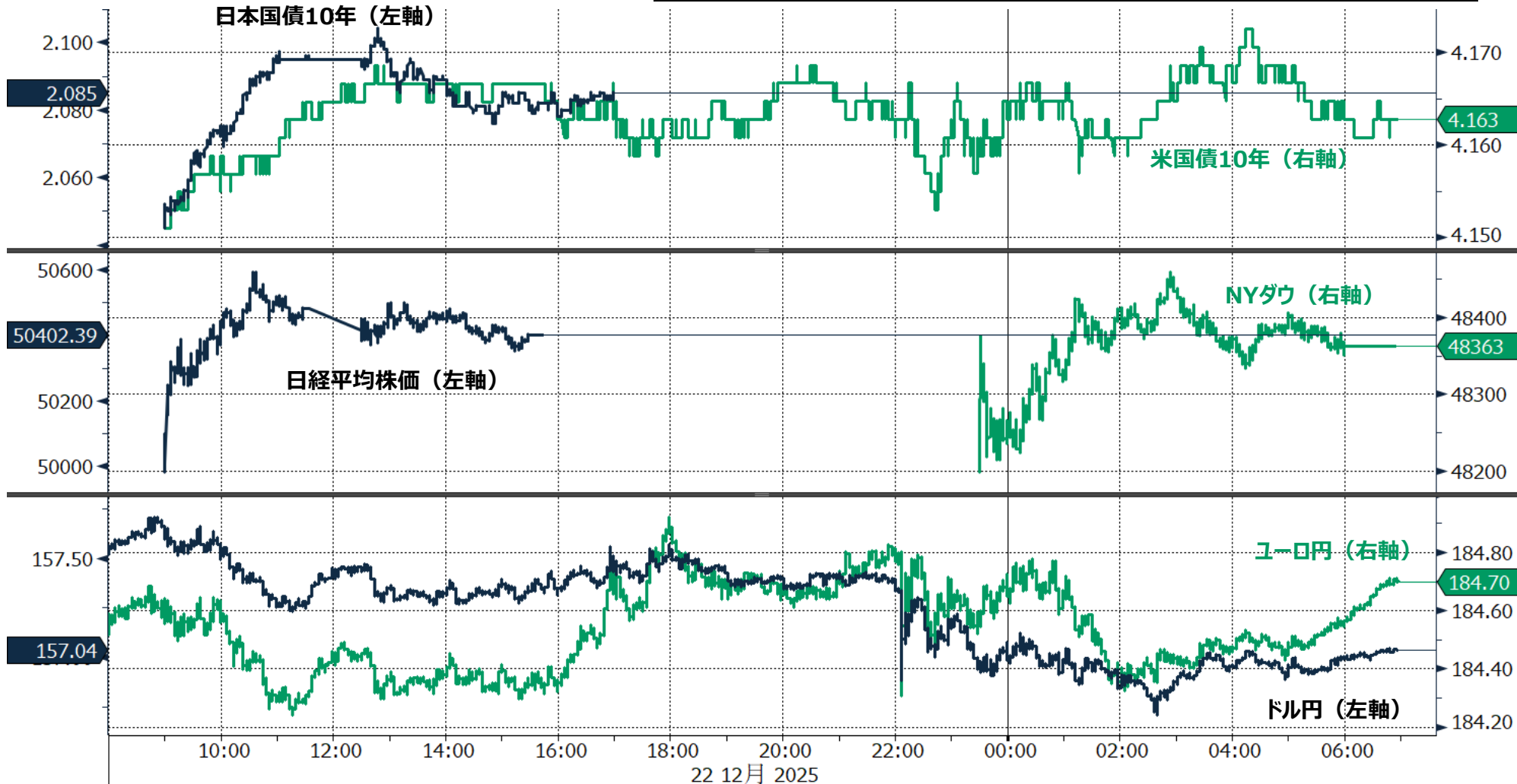
◎注意事項をよくお読みください

2025/12/23

りそなホールディングス 市場企画部

◆前営業日のマーケット動向◆

- 東証33業種中 17業種が上昇（値上がり率上位） 非鉄金属＞電気機器＞機械(前日)
- S&P11業種中 10業種が上昇（値上がり率上位） 素材＞金融＞資本財・サービス(前日)
- 主要通貨強い順 AUD＞GBP＞CHF＞JPY＞EUR＞CAD＞CNY＞USD(前日)



◎注意事項◎ お問い合わせは、取引店の担当者までご連絡ください。当資料に記載された情報は信頼に足る情報源から得たデータ等に基づいて作成しておりますが、その内容については明示されてい
ると否にかかわらず、弊社がその正確性、確実性を保証するものではありません。また、ここに記載された内容が事前の連絡なしに変更されることもあります。また、当資料は情報提供を目的として
おり、金融商品等の売買を勧誘するものではありません。取引時期などの最終決定はお客さまご自身の判断でなされるようお願いいたします。



りそなグループ

りそな マーケットフラッシュ デイリー

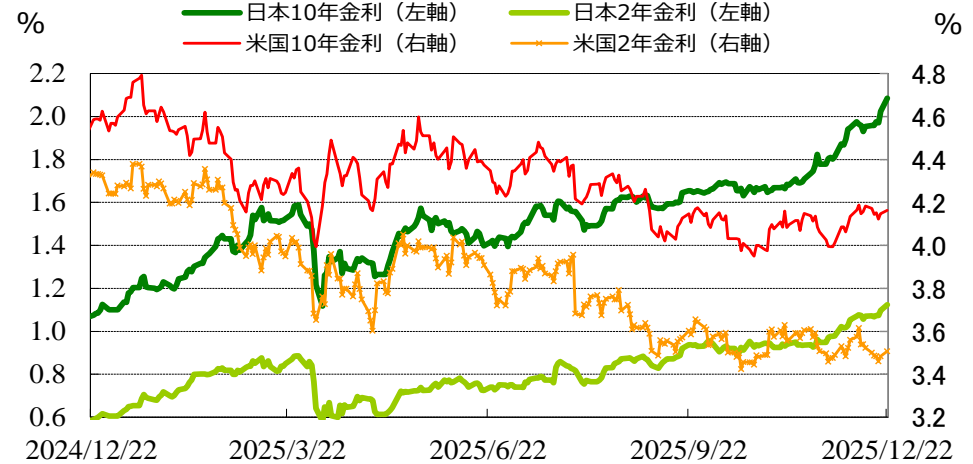
(出所：Bloomberg)

◆マーケット・チャート◆

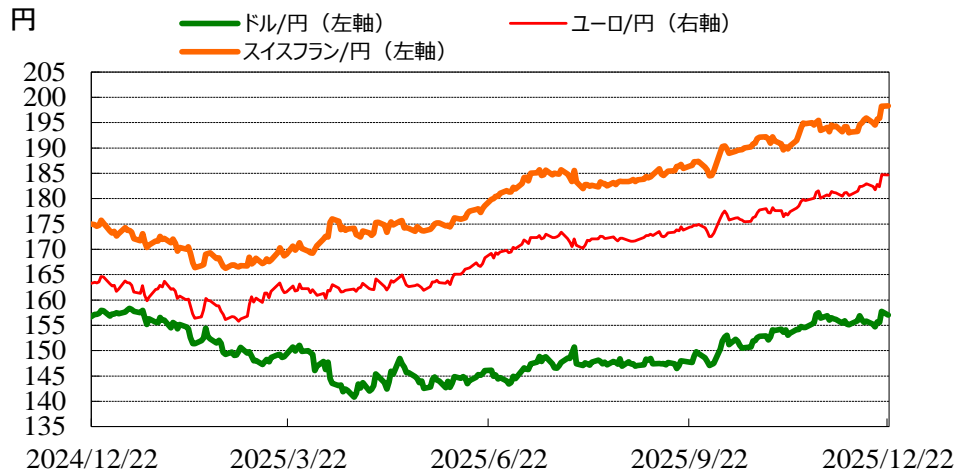
図表1：株式市場（日経平均、NYダウ、東証REIT指数、FTSE/NAREIT指数）



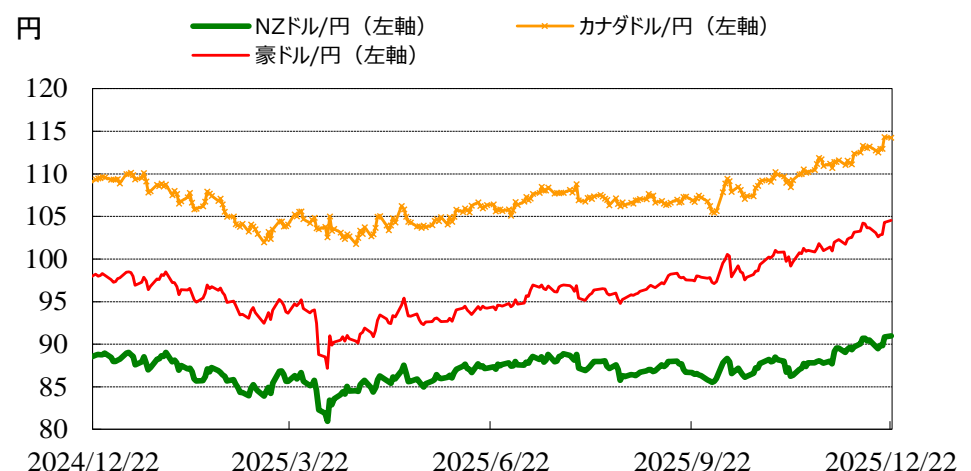
図表2：債券市場（日米2年金利、10年金利）



図表3：為替市場（ドル/円、ユーロ/円、スイスフラン/円）



図表4：為替市場（豪ドル/円、NZドル/円、カナダドル/円）





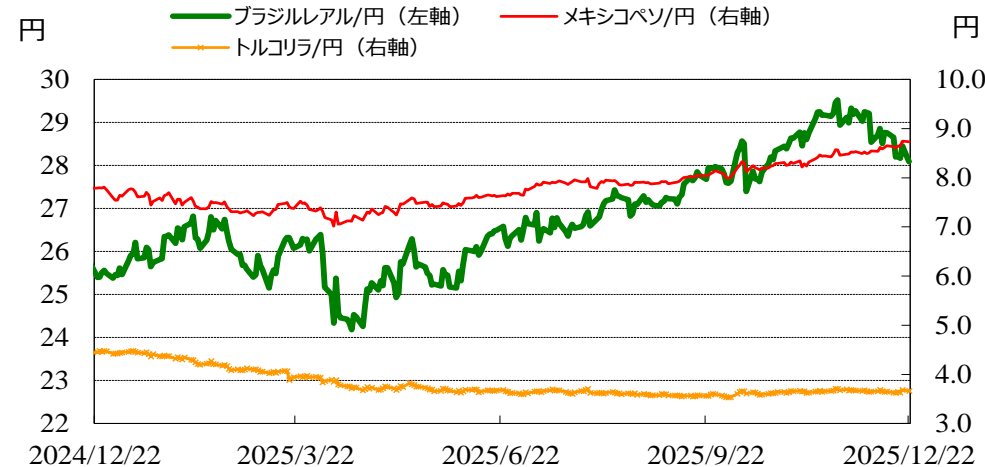
りそなグループ

りそな マーケットフラッシュ デイリー

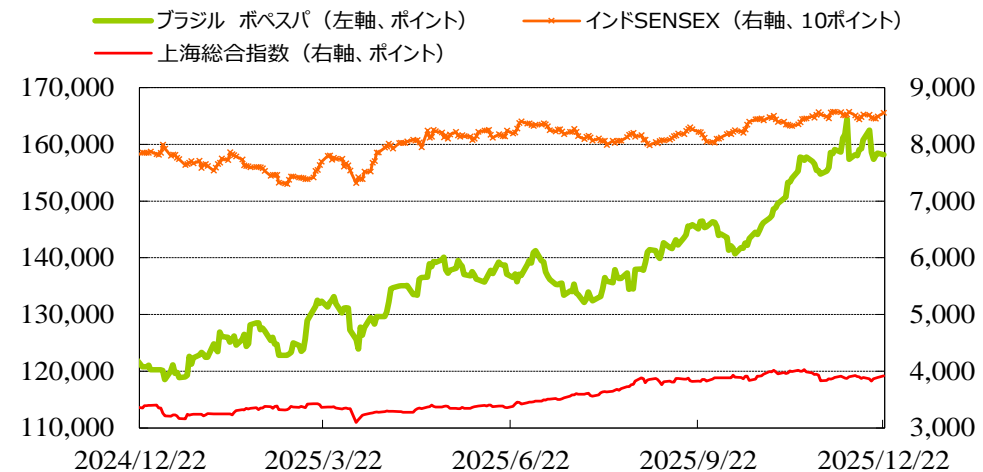
(出所：Bloomberg)

◆マーケット・チャート◆

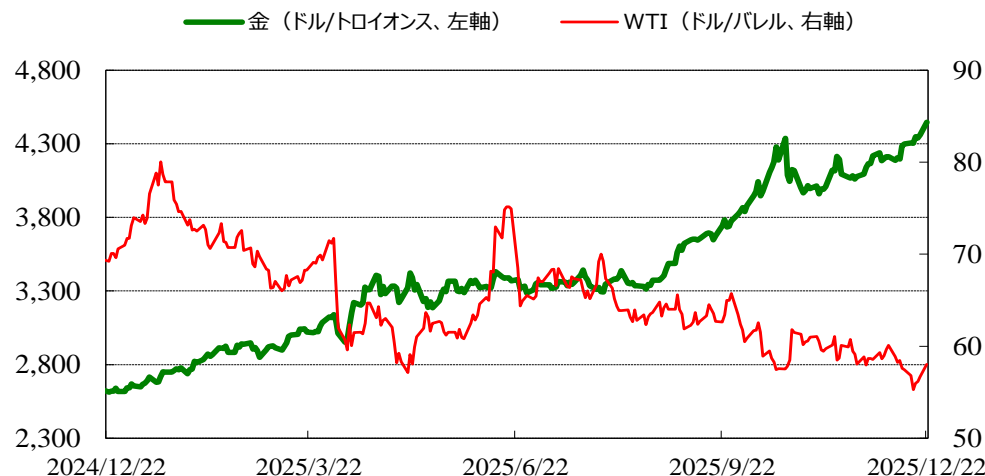
図表5：為替市場（ブラジルレアル/円、メキシコペソ/円、トルコリラ/円）



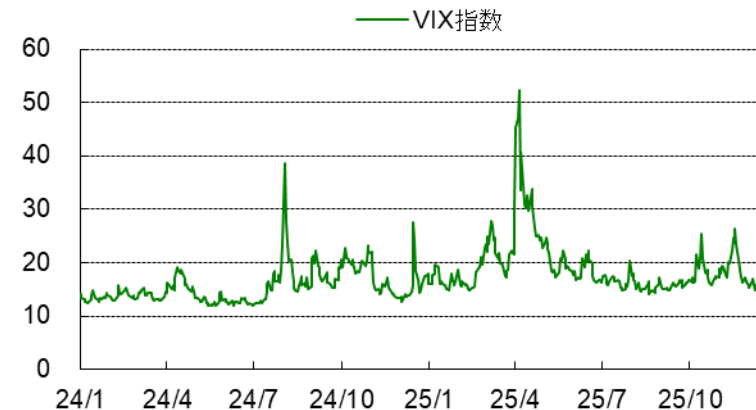
図表6：株式市場（ブラジル株、インド株、中国株）



図表7：商品市場（金・原油）



図表8：VIX指数



出所: Bloomberg

◎注意事項をよくお読みください

2025/12/23

りそなホールディングス 市場企画部



りそなグループ

りそな マーケットフラッシュ デイリー

◆マーケット・データ◆

(出所：Bloomberg 朝8時時点で公表済みの数値を更新)

		指標			2025/12/22	前営業日比	上昇率 (前日比)			指標			2025/12/22	前営業日比	上昇率 (前日比)			指標			2025/12/22	前営業日比	上昇率 (前日比)
株 式	日	日経平均 終値 (円)	50,402.39	+895.18	+1.81%	株 式	欧	FTSE100 (英) (pt)	9,865.97	-31.45	-0.32%	為 替	対 円	ロシアルーブル (円)	1.994	+0.034	+1.76%						
		CME日経平均先物 (円)	50,325	+5	+0.01%			DAX (独) (pt)	24,283.97	-4.43	-0.02%			南アフリカランド (円)	9.399	-0.008	-0.09%						
		東証プライム 出来高 (万株)	208,310	-66,358	-24.16%			CAC40種 (仏) (pt)	8,121.07	-30.31	-0.37%			ユーロドル (米ドル)	1.1762	+0.0052	+0.44%						
		売買高 (百万円)	5,014,114	-1,635,862	-24.60%			SMI (スイス) (pt)	13,163.66	-8.19	-0.06%			豪ドル (米ドル)	0.6658	+0.0046	+0.70%						
		6日騰落レシオ (%)	119.76	-36.17	-23.20%			I-10ストックス50 (欧) (pt)	5,743.69	-16.66	-0.29%			ドルインデックス	98.27	-0.3300	-0.33%						
		25日騰落レシオ (%)	112.71	+1.80	+1.63%			R E I T	日	東証REIT (pt)	1,998.63		-16.47	-0.82%	長 期 金 利	日	日本 30年国債 (%)	3.430	+0.015	—			
		TOPIX (pt)	3,405.17	+21.51	+0.64%					米 FTSE/NAREIT (pt)	25,451.75			(12/19債)			日本 20年国債 (%)	3.000	+0.030	—			
		グロース250指数 (pt)	654.66	-2.01	-0.31%					グ S&PグローバルREIT (pt)	222.13			(12/19債)			日本 10年国債 (%)	2.080	+0.060	—			
		JPX400 (pt)	30,715.40	+207.45	+0.68%					欧 S&PEuropeREIT (pt)	151.56			(12/19債)			日本 5年国債 (%)	1.534	+0.050	—			
		東証プライム指数 (pt)	1,753.81	+11.23	+0.64%					豪 ASX200 REIT (pt)	1,804.50		+9.00	+0.50%			日本 2年国債 (%)	1.119	+0.029	—			
	ア ジ ア	ハンセン (香港) (pt)	25,801.77	+111.24	+0.43%	H Y	米		米国ハイイールド債 (pt)	2,904.12		(12/19債)	米	米国 30年国債 (%)		4.837	+0.013	—					
		上海総合 (中国) (pt)	3,917.36	+26.92	+0.69%				欧 欧州ハイイールド債 (pt)	501.43	+0.34	+0.07%		米国 10年国債 (%)		4.163	+0.016	—					
		ハンセンH株 (pt)	8,939.68	+38.45	+0.43%				新 新興国ハイイールド債 (pt)	1,819.65		(12/19債)		米国 5年国債 (%)		3.711	+0.018	—					
		韓国総合 (pt)	4,105.93	+85.38	+2.12%				為 替 N Y 17 時 時 点	対 円	米ドル (円)	157.04		-0.71		-0.45%	米国 2年国債 (%)	3.505	+0.021	—			
		加権 (台湾) (pt)	28,149.64	+453.29	+1.64%						カナダドル (円)	114.25		-0.06		-0.05%	ドイツ 10年国債 (%)	2.897	+0.002	—			
		ムンバイSENSEX (pt)	85,567.48	+638.12	+0.75%		ブラジルリアル (円)	28.09			-0.37	-1.29%	イギリス 10年国債 (%)	4.536	+0.012	—							
		ST(シンガポール) (pt)	4,610.29	+40.51	+0.89%		メキシコペソ (円)	8.74			-0.01	-0.08%	短 期 金 利	日	無担保O/N (%)	0.727	+0.250	—					
		KLCI (マレーシア) (pt)	1,671.29	+5.39	+0.32%		ユーロ (円)	184.71			-0.03	-0.02%			円TIBOR(3M) (%)	1.06273	+0.01000	—					
		SET(タイ) (pt)	1,269.68	+17.49	+1.40%		英ポンド (円)	211.41			+0.31	+0.14%			円OIS(3M) (%)	0.72875	+0.00065	—					
		ジャカルタ総合 (pt)	8,645.84	+36.29	+0.42%		スイスフラン (円)	198.31			+0.06	+0.03%			円OIS(6M) (%)	0.76708	+0.00107	—					
イスタンブール100 (pt)	11,311.06	-30.84	-0.27%	豪ドル (円)	104.56	+0.27	+0.26%	米			FFレート (%)	3.640		—	(12/19債)								
フィリピン総合 (pt)	6,041.26	+120.39	+2.03%	NZドル (円)	90.97	+0.12	+0.13%				FF先物(第7限月)	96.630		-0.010	—								
VN (ベトナム) (pt)	1,751.03	+46.72	+2.74%	中国元 (円)	22.30	-0.07	-0.32%				ドルOIS(3M) (%)	3.62495		0.00102	—								
オセアニア	ASX200 (豪) (pt)	8,699.90	+78.55	+0.91%	香港ドル (円)	20.18	-0.09		-0.45%	欧	ユーロOIS(3M) (%)	1.93900		+0.00060	—								
NZX50種 (NZ) (pt)	13,508.30	+174.90	+1.31%	韓国100ウォン (円)	10.61	-0.07	-0.62%	商 品	CRB先物指数 (pt)		298.69	+3.59	+1.22%										
南米	ボベスパ (ブラジル) (pt)	158,141.66	-331.36	-0.21%	インドネシア100ルピア (円)	0.94	-0.01		-0.61%		COMEX金先物 (ドル)	4,445.90	+84.50	+1.94%									
米	NYダウ (ドル)	48,362.68	+227.79	+0.47%	インドルピー (円)	1.751	-0.012		-0.70%		COMEX銅先物 (ドル)	550.15	-0.85	-0.15%									
	NASDAQ (pt)	23,428.83	+121.21	+0.52%	トルコリラ (円)	3.66	-0.02		-0.50%	WTI原油先物 (ドル)	57.95	+1.29	+2.28%										
	S&P500種 (pt)	6,878.49	+43.99	+0.64%	シンガポールドル (円)	121.90	-0.08	-0.07%	そ の 他	バルチックドライ海運 (pt)	2,023.00		(12/19債)										
	ラッセル2000指数	2,558.78	+29.36	+1.16%	タイバーツ (円)	5.04	+0.02	+0.40%		VIX指数 (pt)	14.08	-0.83	-5.57%										

◎注意事項◎ お問い合わせは、取引店の担当者までご連絡ください。当資料に記載された情報は信頼に足る情報源から得たデータ等に基づいて作成しておりますが、その内容については明示されてい
ると否にかかわらず、弊社がその正確性、確実性を保証するものではありません。また、ここに記載された内容が事前の連絡なしに変更されることもあります。また、当資料は情報提供を目的として
おり、金融商品等の売買を勧誘するものではありません。取引時期などの最終決定はお客様ご自身の判断でなされるようお願いいたします。