

先週（12/15～12/19）の相場動向
※休日の場合は
前営業日データ

	12/19	12/12比		12/19	12/12比		12/19	12/12比
ドル円	157.75	1.94	日経平均(円)	49,507.21	▲ 1,329.34	日本国債(10年)	2.020	0.070
ユーロ円	184.74	1.80	DAX(指数)	24,288.40	101.91	米国債(10年)	4.147	▲ 0.037
豪ドル円	104.29	0.63	NYダウ(ドル)	48,134.89	▲ 323.16	WTI(ドル)	56.66	▲ 0.78
NZドル円	90.85	0.36	人民元円	22.37	0.29	NY金(ドル)	4,361.40	61.30

○植田日銀総裁のハト派記者会見で円安が進展
【ポイント】

- **日本株は下落**：米国のハイテク企業の地合いの悪さが日本の株式市場にも影響し、日本銀行が利上げをしても特にタカ派な姿勢に傾かなかったことがサポートにはなったものの、日経平均は終値では12月3日以来の5万円割れ。
- **米国株はまちまち**：ハイテク企業による巨額投資の収益性を懸念する地合いが続いたものの、インフレ指標の落ち着きによるFRB利下げ期待で持ち直した。主要3指数はまちまちで、ダウは下落、S&P500とナスダックは上昇。
- **日本金利は上昇**：日銀の利上げがほぼ確実視される中で長期金利は1.9%台の推移が続き、利上げが実際に決定された際には日銀が利上げを継続する姿勢を示したことから長期金利は1999年以来となる2%超え。
- **米国金利は低下**：政府閉鎖の影響で遅れていた主要経済指標の公表が再開され、特に労働市場関連の統計が弱めの結果になったこと、物価指標でインフレ率の低下が確認されたことでFRB利下げ期待が高まり、米国金利は低下。
- **ドル円は157円台へ上昇**：米国で労働関連の指標が弱めの結果と捉えられたことで円高が進んだ場面もあったが、日銀が利上げをしながらも、植田総裁の記者会見がハト派と捉えられ、ドル円は約1か月ぶりとなる157円台へ上昇。

◆1月9日までの重要日程

23日(火) 米 10月耐久財受注	5日(月) 米 12月製造業ISM
23日(火) 米 11月鉱工業生産	8日(木) 米 11月労働異動調査
26日(金) 日 11月鉱工業生産	9日(金) 米 12月雇用統計

今週（12/22～1/9）の見通し
○海外クリスマス休暇で閑散も、財政・金融政策に振れる日本

- **植田日銀総裁講演(25日)**：先週末の政策決定会合で25bp利上げを決定。しかし、記者会見で今後の利上げペース・規模の具体策が示されず市場は失望し、円売りが加速。ドル円は157円台後半の高値圏に。今回も利上げの「着地点」への関心は高いが、曖昧な表現に終わる可能性が高い。円売り圧力は残存するも、日米金利差との相関は薄れており、金融政策起点の円安進行は限定的であろう。
- **2026年度予算閣議決定(26日)**：先週は120兆円超の過去最大規模との観測報道があり、財政拡大懸念から10年金利が2.0%の節目を突破。財政規律への懸念は金利押し上げ要因となるが、大型入札は年内終了。金利水準に妙味を感じる投資家も増え、金利上昇ペース鈍化が見込まれる。

為替	【ドル円】 153.50-159.50円 【ユーロ円】 179.00-186.00円	➢ ドル円は上昇 。日銀の利上げを受けても円買いの動きは限定的となり、しばらくは高止まりしやすい地合いか。ただし、高市政権は過度な円安に警戒感を示しており、160円付近まで円安が進行すれば場合によっては為替介入も視野か。 ➢ ユーロ円は上昇 。年始のCPIで大きな振れがなければ、ドル円に連動してユーロ円も高止まりが継続か。
	【日経平均】 48,500-51,500円 【NYダウ】 46,500-49,500ドル	➢ 日本株は上昇 。先週末の米国株相場は、ハイテク株を中心に上昇。円安進行や高市総理の高い支持率も日本株にはポジティブ。上昇を展望するが、需給悪化で上値は重かる。 ➢ 米国株は横ばい 。先週末の米国株相場は、ハイテク株を中心に上昇も、依然として、直近高値からは10%以上下げている銘柄も多く、AIバブル懸念が相場の重しとなろう。
長期金利	【日本国債】 1.95-2.10% 【米国債】 3.85-4.25%	➢ 日本国債金利は高止まり 。金融政策決定会合が終わり、来年度予算・税制改正大綱を経て重要イベントが一巡するものの、積極的な買い手はおらず、長期金利は高止まりか。 ➢ 米国債金利は横ばい 。米金利の理論値は4.00% - 4.20%。足元の水準はレンジの範囲内で短期的には動意薄か。中期的にはQT停止等の影響で低下とみる。

◆ 当グループカスタマーディーラーのドル円予想

今週の予想（ドル高 強い ↑ 普通 ↑ ドル安 強い ↓ 普通 ↓）

りそな（東京）												りそな（大阪）					
石井	中岡	広兼	砂山	中里	伊藤	野瀬	曽根	島崎	村永	上野	久下	大隈	井口	鈴木	北川	杉戸	中太
↓	↑	↑	↑	↑	↓	↓	↑	↓	↓	↑	↑	↑	↓	↓	↓	↑	↓

埼玉りそな					関西みらい				みなと			
田中(春)	佐藤(泰)	佐藤(謙)	五野井	三矢島	石田	川地	三好	香川	小部	小林	辻村	八原
↑	↓	↑	↑	↑	↑	休	↑	↑	↓	↑	↑	↑

東京15:30時点 12月19日（金）155.98円 VS 1月9日（金）

◆ オセアニア通貨・人民元見通し

 豪ドル(円)
103.50-105.50
NZドル(円)
89.50-91.50

豪ドル円上昇、NZドル円は下落。先週は円安進行を受けて豪ドル、NZドルは戻りを試す。今週の豪ドルは23日のRBA金融政策会合の議事要旨でタカ派スタンスを確認し、上値トライを予想。一方、NZドルは景気減速基調で上値重いであろう。

 ドル人民元(元)
7.00 - 7.10
人民元(円)
22.0 - 23.0

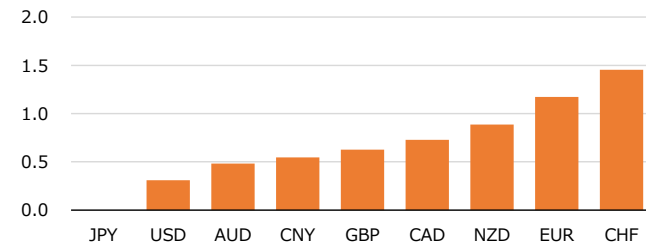
ドル人民元は横ばい。FRBが利下げをしたことでドル人民元はやや低下したものの、今後は米中対立が熾り続け、また中国当局は景気浮揚の観点から過度な人民元高を望まないことから、ドル人民元は大きく動くことがなさそう。

◆ 先週の経済指標等の結果

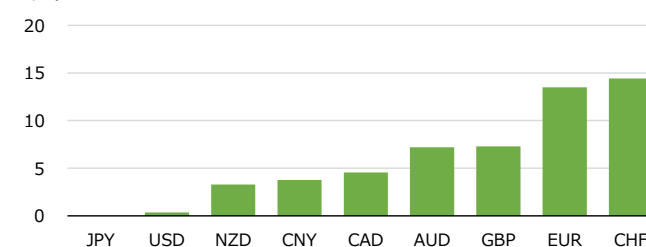
公表日	国	指標	予想	結果	前回
12/15(月)	日	日銀短観大企業製造業業況判断DI	15	15	14
12/16(火)	米	11月非農業雇用者数（前月比、万人）	5.0	6.9	-10.5
12/16(火)	米	11月失業率	4.5	4.6	NA
12/19(金)	日	日銀超過準備付利	0.75	0.75	0.50

◆ 主要通貨ランキング（対円パフォーマンス）

<週間> (%)



<年初来> (%)



★米12月雇用統計

- 1月9日に12月の雇用統計が公表される。同月28日（日本時間29日の早朝）のFOMCに向けて重要な判断材料となる。
- 11月の雇用統計で失業率は4.6%へ悪化したものの、詳細を見ると、基本的には就労を望んで労働市場に求職者（失業者）として戻ってくる「再参入」の増加が背景であった。それ自体はむしろ労働市場が活況であることを示唆しており、米国の労働市場が悪化一辺倒ではないことに注意が必要だ。

再参入による失業

(万人)

備考：10月分は公表されていないため線形補完

出所：労働統計局



◎ 注意事項

当資料に記載された情報は信頼に足る情報源から得たデータ等に基づいて作成しておりますが、その内容については明示されていると否にかかわらず、弊社がその正確性、確実性を保証するものではありません。また、ここに記載された内容が事前の連絡なしに変更されることがあります。また、当資料は情報提供を目的としており、金融商品等の売買を勧誘するものではありません。取引時期などの最終決定はお客さまご自身の判断でなされるようお願いいたします。

お問い合わせは、取引店の担当者までご連絡ください。

◆ 前日のマーケット・データ

		指標			2025/12/19	前営業日比	上昇率 (前日比)			指標			2025/12/19	前営業日比	上昇率 (前日比)					
株 式	日	日経平均 終値 (円)	49,507.21	+505.71	+1.03%	株 式	欧	FTSE100 (英) (pt)	9,897.42	+59.65	+0.61%	為 替	対 円	ロシアルーブル (円)	1.960	+0.015	+0.77%			
		CME日経平均先物 (円)	50,320	+1,020	+2.07%			DAX (独) (pt)	24,288.40	+88.90	+0.37%			南アフリカランド (円)	9.408	+0.112	+1.21%			
		東証プライム 出来高 (万株)	274,668	+65,326	+31.21%			CAC40種 (仏) (pt)	8,151.38	+0.74	+0.01%			対 \$	ユーロドル (米ドル)	1.1710	-0.0012	-0.10%		
		売買高 (百万円)	6,649,976	+1,540,699	+30.15%			SMI (スイス) (pt)	13,171.85	+35.77	+0.27%			豪ドル (米ドル)	0.6612	-0.0001	-0.02%			
		6日騰落レシオ (%)	155.93	+53.53	+52.28%			I-ロストックス50 (欧) (pt)	5,760.35	+18.64	+0.32%			ドルインデックス	98.60	+0.1720	+0.17%			
		25日騰落レシオ (%)	110.90	+2.42	+2.23%			R E I T	日	東証REIT (pt)	2,015.10	+10.87	+0.54%	長 期 金 利	日	日本 30年国債 (%)	3.415	+0.040	—	
		TOPIX (pt)	3,383.66	+26.77	+0.80%					米	FTSE/NAREIT (pt)	25,451.75	-109.96			-0.43%	日本 20年国債 (%)	2.970	+0.035	—
		グロース250指数 (pt)	656.67	+11.09	+1.72%						S&PグローバルREIT (pt)	222.13	+2.08			+0.95%	日本 10年国債 (%)	2.020	+0.055	—
		JPX400 (pt)	30,507.95	+225.96	+0.75%						欧 S&PEuropeREIT (pt)	151.56	+1.30			+0.87%	日本 5年国債 (%)	1.484	+0.054	—
		東証プライム指数 (pt)	1,742.58	+13.80	+0.80%						豪 ASX200 REIT (pt)	1,795.50	+7.90			+0.44%	日本 2年国債 (%)	1.090	+0.025	—
	アジア	ハンセン (香港) (pt)	25,690.53	+192.40	+0.75%	H Y	米	米国ハイイールド債 (pt)	2,904.12		+2.12	+0.07%	米		米国 30年国債 (%)	4.824	+0.021	—		
		上海総合 (中国) (pt)	3,890.45	+14.08	+0.36%			欧	欧州ハイイールド債 (pt)	501.08	+0.02	+0.00%			米国 10年国債 (%)	4.147	+0.025	—		
		ハンセンH株 (pt)	8,901.23	+59.72	+0.68%				新興国ハイイールド債 (pt)	1,819.65	+0.72	+0.04%			米国 5年国債 (%)	3.693	+0.032	—		
		韓国総合 (pt)	4,020.55	+26.04	+0.65%				為 替 <td>米ドル (円)</td> <td>157.75</td> <td>+2.20</td> <td>+1.41%</td> <td>米国 2年国債 (%)</td> <td>3.483</td> <td>+0.023</td> <td>—</td>	米ドル (円)	157.75	+2.20			+1.41%	米国 2年国債 (%)	3.483	+0.023	—	
		加権 (台湾) (pt)	27,696.35	+227.82	+0.83%				N Y 17 時 時 点	対 円	カナダドル (円)	114.31			+1.38	+1.22%	短 期 金 利	日	ドイツ 10年国債 (%)	2.895
		ムンバイSENSEX (pt)	84,929.36	+447.55	+0.53%						ブラジルリアル (円)	28.45	+0.28	+1.01%	イギリス 10年国債 (%)	4.524			+0.043	—
		ST(シンガポール) (pt)	4,569.78	-0.83	-0.02%			メキシコペソ (円)			8.74	+0.10	+1.17%	米	無担保O/N (%)	0.477			±0.000	—
		KLCI (マレーシア) (pt)	1,665.90	+19.00	+1.15%			ユーロ (円)			184.74	+2.41	+1.32%		円TIBOR(3M) (%)	1.05273			+0.01000	—
		SET(タイ) (pt)	1,252.19	+2.12	+0.17%			英ポンド (円)			211.10	+2.95	+1.42%		円OIS(3M) (%)	0.72811			+0.00386	—
		ジャカルタ総合 (pt)	8,609.55	-8.64	-0.10%			スイスフラン (円)			198.26	+2.40	+1.23%		円OIS(6M) (%)	0.76600	+0.01100	—		
イスタンブール100 (pt)	11,341.90	+6.85	+0.06%	豪ドル (円)	104.29	+1.43	+1.39%	欧			FFレート (%)	3.640	—		(12/18値)					
フィリピン総合 (pt)	5,920.87	-110.61	-1.83%	NZドル (円)	90.85	+1.03	+1.15%				米	FF先物(第7限月)	96.640	-0.015	—					
VN (ベトナム) (pt)	1,704.31	+27.33	+1.63%	中国元 (円)	22.37	+0.27	+1.22%				ドルOIS(3M) (%)	3.62393	0.00531	—						
オセアニア	ASX200 (豪) (pt)	8,621.35	+33.15	+0.39%	香港ドル (円)	20.27	+0.28				+1.41%	欧	ユーロOIS(3M) (%)	1.93840	+0.00090	—				
NZX50種 (NZ) (pt)	13,333.40	+76.63	+0.58%	韓国100ウォン (円)	10.68	+0.12	+1.11%		商 品	CRB先物指数 (pt)	295.10	+1.89	+0.64%							
南米	ボベスパ (ブラジル) (pt)	158,473.02	+549.68	+0.35%	インドネシア100ルピア (円)	0.94	+0.01	+1.24%		COMEX金先物 (ドル)	4,361.40	+21.90	+0.50%							
米	NYダウ (ドル)	48,134.89	+183.04	+0.38%	インドルピー (円)	1.763	+0.042	+2.42%		COMEX銅先物 (ドル)	551.00	+7.25	+1.33%							
	NASDAQ (pt)	23,307.62	+301.26	+1.31%	トルコリラ (円)	3.68	+0.05	+1.43%		WTI原油先物 (ドル)	56.66	+0.51	+0.91%							
	S&P500種 (pt)	6,834.50	+59.74	+0.88%	シンガポールドル (円)	121.99	+1.40	+1.16%		その他	バルチックドライ海運 (pt)	2,023.00	-48.00	-2.32%						
	ラッセル2000指数	2,529.43	+21.56	+0.86%	タイバーツ (円)	5.02	+0.07	+1.41%	VIX指数 (pt)		14.91	-1.96	-11.62%							

◎ 注意事項

当資料に記載された情報は信頼に足る情報源から得たデータ等に基づいて作成しておりますが、その内容については明示されていると否にかかわらず、弊社がその正確性、確実性を保証するものではありません。また、ここに記載された内容が事前の連絡なしに変更されることがあります。また、当資料は情報提供を目的としており、金融商品等の売買を勧誘するものではありません。取引時期などの最終決定はお客様ご自身の判断でなされるようお願いいたします。

お問い合わせは、取引店の担当者までご連絡ください。

◆12/15～12/19の市場動向

		12/15(月)	12/16(火)	12/17(水)	12/18(木)	12/19(金)
外国為替	東京					
	ドル・円(仲値)*	156.03	155.12	154.71	155.63	155.88
	ユーロ・円(仲値)*	183.10	182.27	181.78	182.71	182.77
	豪ドル・円(仲値)*	103.76	102.92	102.42	102.79	103.27
	NZドル・円(仲値)*	90.58	89.58	89.42	89.80	90.02
	ドル・円(15:30時点)	155.03	154.92	155.32	155.88	155.98
	ユーロ・円(15:30時点)	181.89	182.00	182.07	183.05	182.81
	ユーロ・ドル(15:30時点)	1.1733	1.1748	1.1722	1.1743	1.1720
	ドル円直先3ヶ月(3ヵ月、銭/ドル)	-d 126.2	-d 125.1	-d 125.8	-d 126.3	-d 126.1
	N Y					
株式	東京					
	ドル・円	155.23	154.72	155.69	155.55	157.75
	ユーロ・ドル	1.1753	1.1747	1.1741	1.1722	1.1710
	英ポンド・ドル	1.3376	1.3423	1.3376	1.3381	1.3379
	スイスフラン・ドル	0.7962	0.7951	0.7955	0.7942	0.7956
	海外					
	日経平均(225種/円)	50,168.11	49,383.29	49,512.28	49,001.50	49,507.21
	東証株価指数(TOPIX)	3,431.47	3,370.50	3,369.39	3,356.89	3,383.66
	TOPIXブライム指数	1,767.19	1,735.76	1,735.22	1,728.78	1,742.58
	JPX400	30,997.35	30,428.39	30,416.96	30,281.99	30,507.95
株式	東京					
	東証グロース250指数	669.05	650.38	647.80	645.58	656.67
	東証1部出来高(百万株)	2,264.73	2,243.65	2,181.97	2,093.42	2,746.68
	海外					
	NYダウ(ドル)	48,416.56	48,114.26	47,885.97	47,951.85	48,134.89
	ナスダック総合指数	23,057.41	23,111.46	22,693.32	23,006.36	23,307.62
	中国上海総合指数	3,867.92	3,824.81	3,870.28	3,876.37	3,890.45
	SENSEX(インド)	85,213.36	84,679.86	84,559.65	84,481.81	84,929.36
	ブラジルボベスパ指数	162,481.74	158,577.88	157,327.26	157,923.34	158,473.02

*外国為替(仲値)はりそな銀行外国為替公示相場

		12/15(月)	12/16(火)	12/17(水)	12/18(木)	12/19(金)
国内金利	無担保コール	0.477	0.482	0.478	0.477	0.477
	日本円TIBOR					
	3ヵ月	1.01273	1.02273	1.03273	1.04273	1.05273
	6ヵ月	1.00091	1.01091	1.04091	1.05091	1.07091
	利付2年国債(直近発行銘柄)	1.065	1.060	1.070	1.065	1.090
	利付5年国債(直近発行銘柄)	1.430	1.430	1.440	1.430	1.484
	利付10年国債(直近発行銘柄)	1.954	1.950	1.975	1.965	2.020
	利付20年国債(直近発行銘柄)	2.925	2.910	2.920	2.935	2.970
	債券先物					
	25/3限	133.390	133.430	133.230	133.340	132.850
海外金利	OIS/円スワップ					
	2年	1.04625	1.05001	1.06350	1.06500	1.09350
	5年	1.38250	1.39500	1.40300	1.39400	1.44625
	10年	1.77350	1.78900	1.80300	1.79300	1.84375
	20年	2.46750	2.47625	2.48625	2.49250	2.53600
米金利	FFレート	3.64	3.64	3.64	-	3.64
	TB(3ヵ月)	3.617	3.606	3.619	3.603	3.602
	ターム物SOFR(3ヵ月)	3.70469	3.70065	3.70101	3.69458	-
	T-NOTE(10年債)	4.172	4.145	4.153	4.122	4.147
OIS	日本円(3ヵ月)	0.70752	0.70883	0.71322	0.72425	0.72811
	米ドル(3ヵ月)	3.62700	3.62864	3.62800	3.61862	3.62393
	ユーロ(3ヵ月)	1.93605	1.93535	1.93550	1.93750	1.93840
	英ポンド(3ヵ月)	3.74585	3.74797	3.71825	3.72735	3.73200
	スイスフラン(3ヵ月)	-0.04250	-0.04250	-0.04500	-0.04500	-0.04500
手形	豪ドル(3ヵ月物銀行手形)	3.71000	3.72000	3.72000	3.72000	3.72800
	NZドル(3ヵ月物銀行手形)	2.48500	2.49000	2.49500	2.49500	2.49500
商品	金(NY先物、期近)(ドル)	4,306.70	4,304.50	4,347.50	4,339.50	4,361.40
	原油(WTI先物、期近)(ドル)	56.82	55.27	55.94	56.15	56.66
	CRB先物指数	295.50	291.69	293.80	293.21	295.10

(出所: Bloomberg)

◎ 注意事項

当資料に記載された情報は信頼に足る情報源から得たデータ等に基づいて作成しておりますが、その内容については明示されていると否にかかわらず、弊社がその正確性、確実性を保証するものではありません。また、ここに記載された内容が事前の連絡なしに変更されることがあります。また、当資料は情報提供を目的としており、金融商品等の売買を勧誘するものではありません。取引時期などの最終決定はお客さまご自身の判断でなされるようお願いいたします。

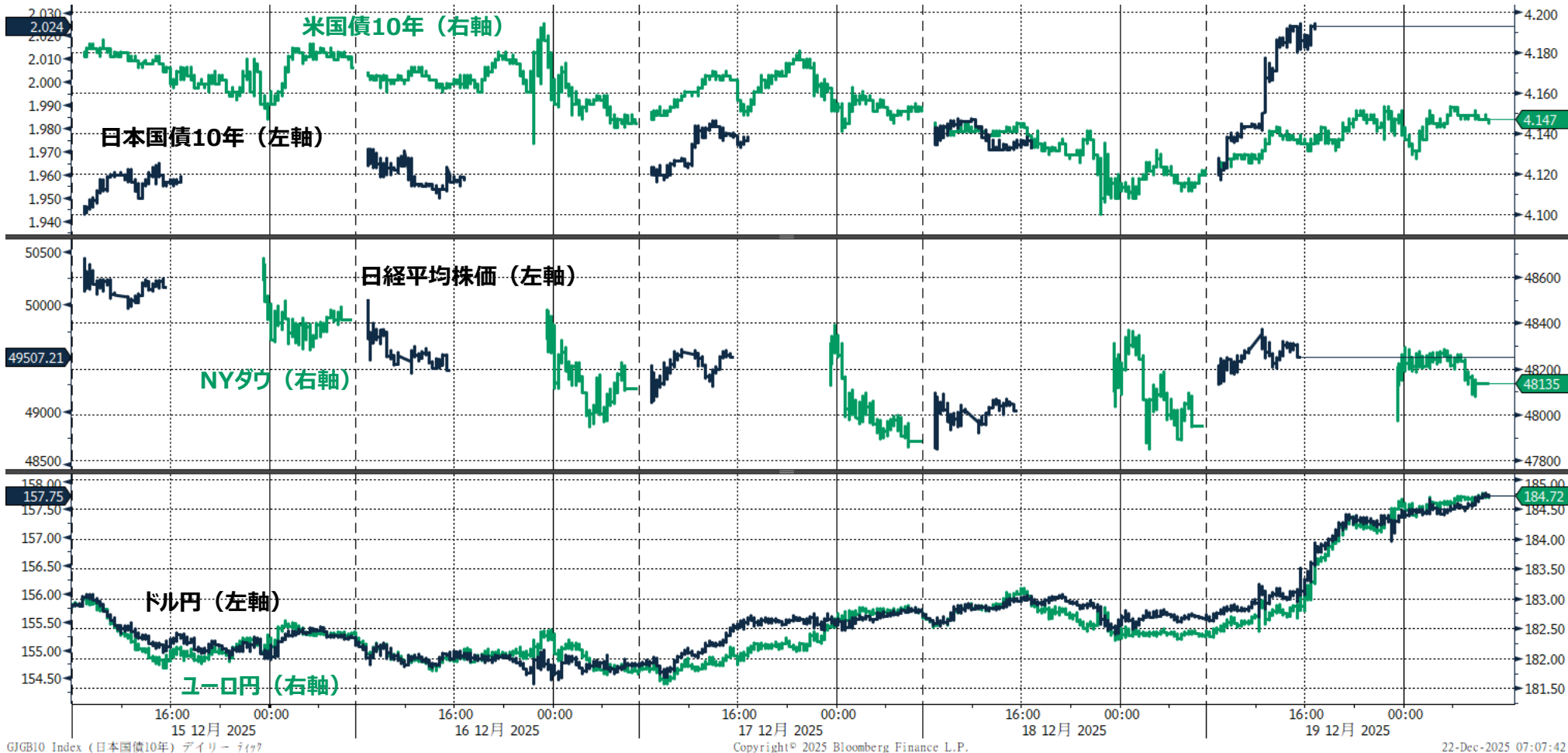
お問い合わせは、取引店の担当者までご連絡ください。

◆ 先週のマーケット動向（12/15～12/19）

（出所：Bloomberg）

○TOPIX33業種中28業種が上昇（上昇率上位、前日比）：非鉄金属 建設業 情報・通信
 ○S&P11業種中7業種が上昇（上昇率上位、前日比）：情報技術 資本財 ヘルスケア
 ○主要通貨（対円で強かった高い順、前日比）：GBP USD AUD EUR CHF CAD CNY NZD JPY

○TOPIX33業種中19業種が下落（下落率上位、前週比）：その他製品 非鉄金属 機械
 ○S&P11業種中6業種が下落（下落率上位、前週比）：エネルギー 不動産 生活必需品
 ○主要通貨（対円変化率の高い順、前週比）：CHF EUR NZD CAD GBP CNY AUD USD JPY



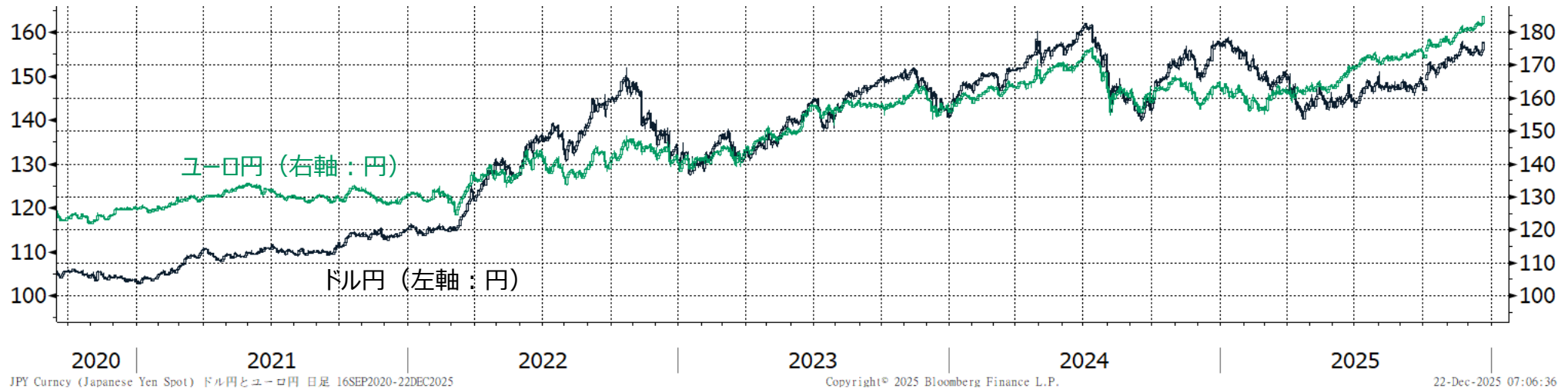
◎ 注意事項
 当資料に記載された情報は信頼に足る情報源から得たデータ等に基づいて作成しておりますが、その内容については明示されていると否にかかわらず、弊社がその正確性、確実性を保証するものではありません。また、ここに記載された内容が事前の連絡なしに変更されることがあります。また、当資料は情報提供を目的としており、金融商品等の売買を勧誘するものではありません。取引時期などの最終決定はお客さまご自身の判断でなされるようお願いいたします。

お問い合わせは、取引店の担当者までご連絡ください。

◆ チャート集 過去の相場推移（外国為替、株式）

（出所：Bloomberg）

ドル円とユーロ円



日経平均とNYダウ



◎ 注意事項

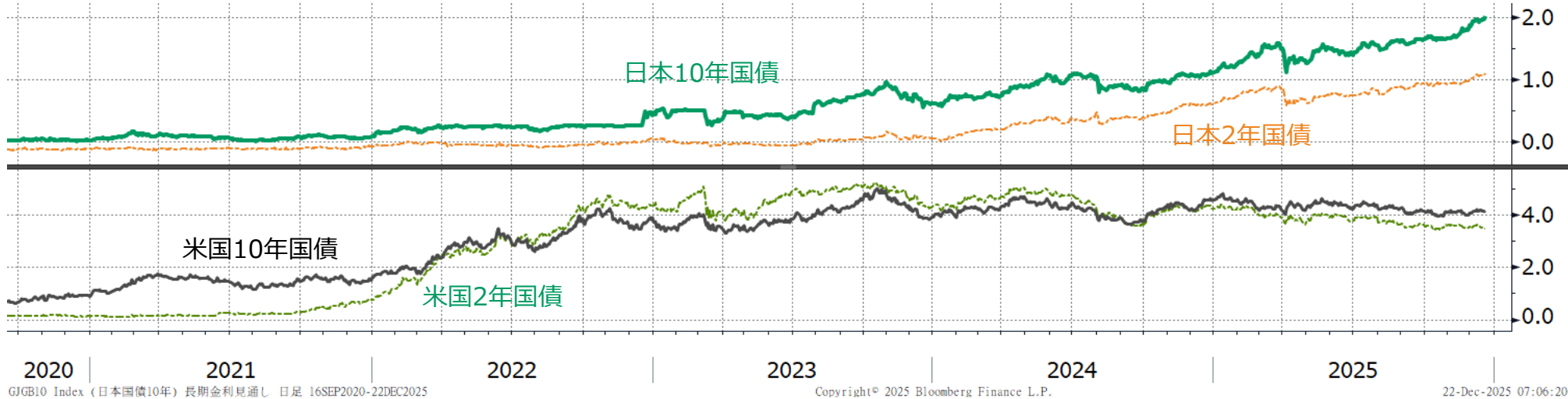
当資料に記載された情報は信頼に足る情報源から得たデータ等に基づいて作成しておりますが、その内容については明示されていると否にかかわらず、弊社がその正確性、確実性を保証するものではありません。また、ここに記載された内容が事前の連絡なしに変更されることがあります。また、当資料は情報提供を目的としており、金融商品等の売買を勧誘するものではありません。取引時期などの最終決定はお客さまご自身の判断でなされるようお願いいたします。

お問い合わせは、取引店の担当者までご連絡ください。

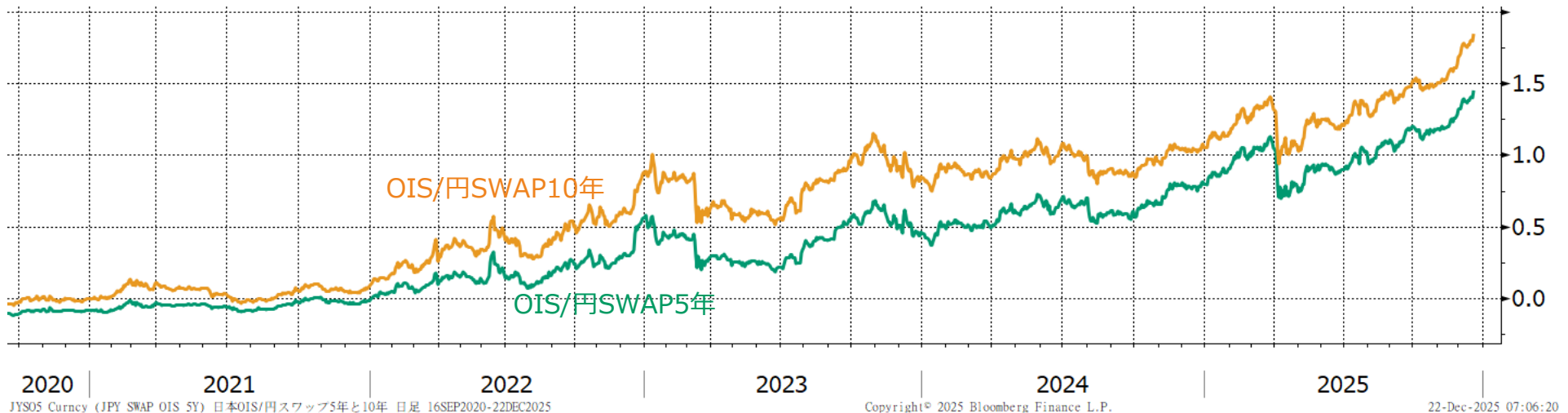
◆ チャート集 過去の相場推移（長期金利）

（出所：Bloomberg）

米国金利と日本金利



日本 OIS/円スワップ5年と10年



◎ 注意事項

当資料に記載された情報は信頼に足る情報源から得たデータ等に基づいて作成しておりますが、その内容については明示されていると否にかかわらず、弊社がその正確性、確実性を保証するものではありません。また、ここに記載された内容が事前の連絡なしに変更されることがあります。また、当資料は情報提供を目的としており、金融商品等の売買を勧誘するものではありません。取引時期などの最終決定はお客さまご自身の判断でなされるようお願いいたします。

お問い合わせは、取引店の担当者までご連絡ください。

◆ チャート集 新興国株式・商品

(出所：Bloomberg)

新興国株式

商品

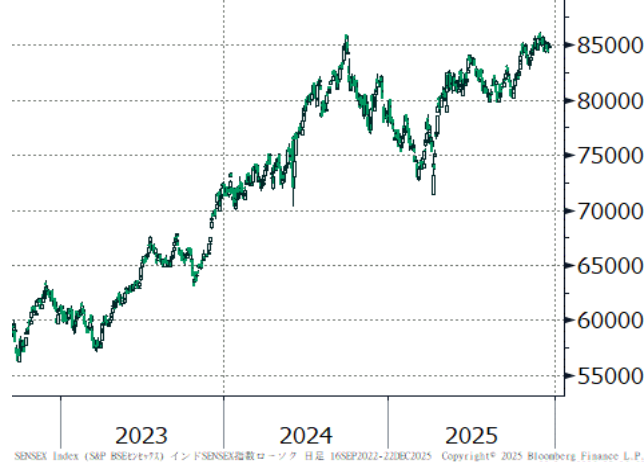
中国上海総合指数

(ポイント)



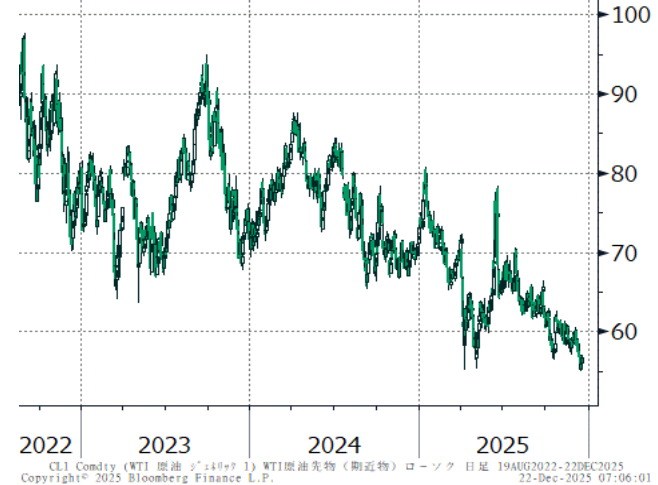
インドSENSEX指数

(ポイント)



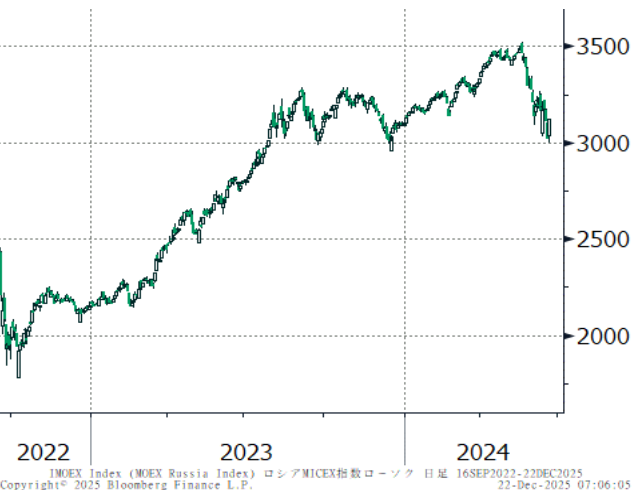
WTI原油先物 (期近物)

(ドル/バレル)



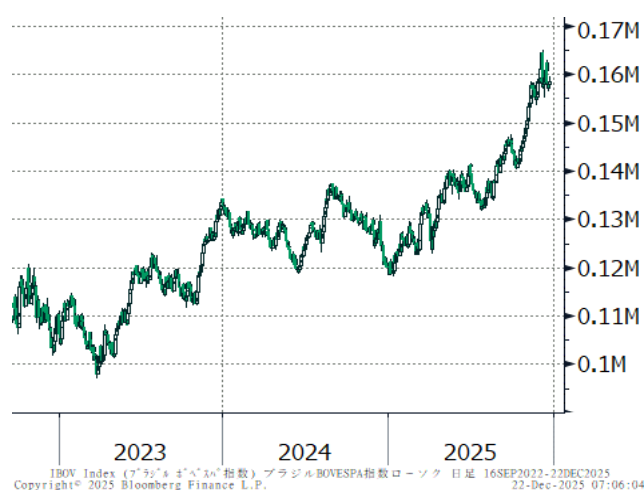
ロシアMOEX指数

(ポイント)



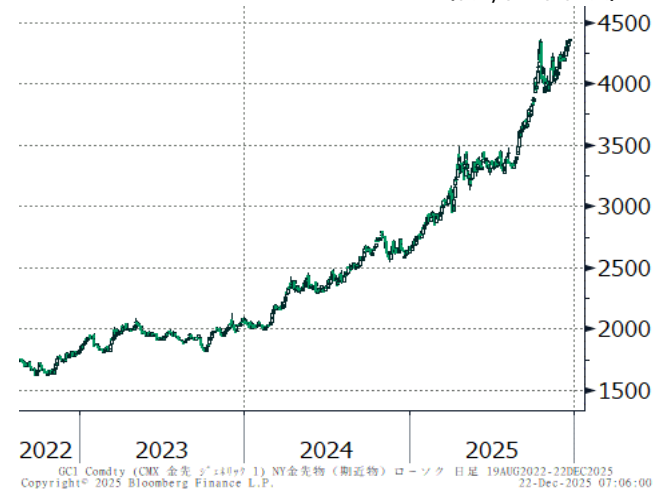
ブラジルBOVESPA指数

(ポイント)



NY金先物 (期近物)

(ドル/トロイオンス)



◎ 注意事項

当資料に記載された情報は信頼に足る情報源から得たデータ等に基づいて作成しておりますが、その内容については明示されていると否にかかわらず、弊社がその正確性、確実性を保証するものではありません。また、ここに記載された内容が事前の連絡なしに変更されることがあります。また、当資料は情報提供を目的としており、金融商品等の売買を勧誘するものではありません。取引時期などの最終決定はお客様ご自身の判断でなされるようお願いいたします。

お問い合わせは、取引店の担当者までご連絡ください。



りそなグループ

りそな マーケットフラッシュ デイリー&ウィークリー

◎ 注意事項をよくお読みください

2025/12/22

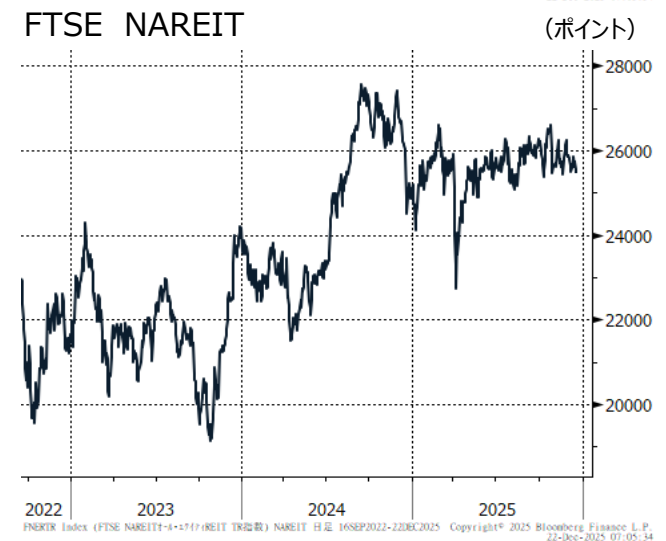
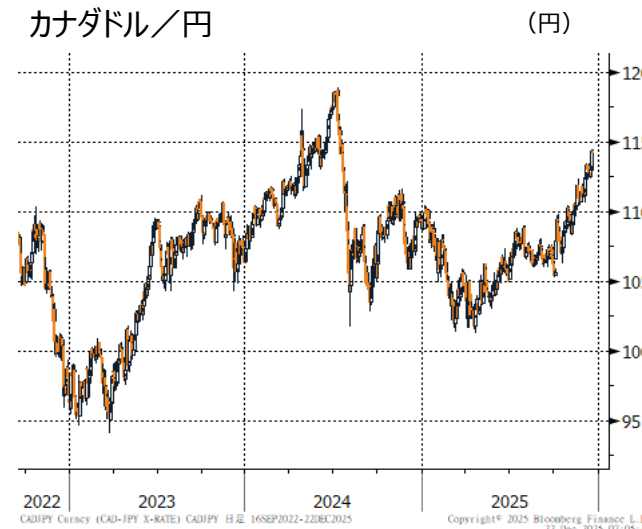
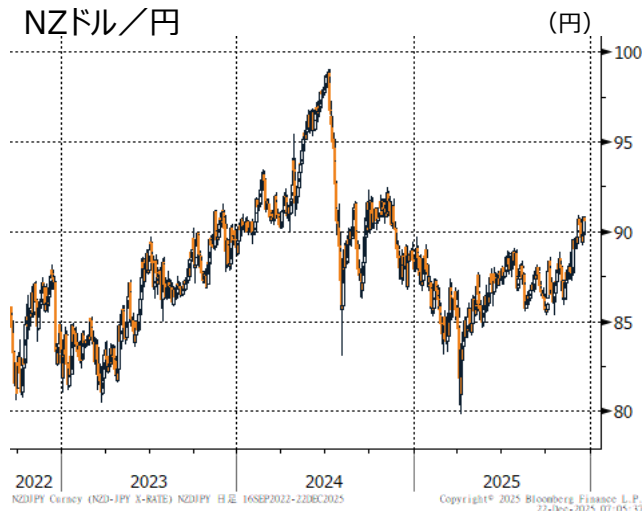
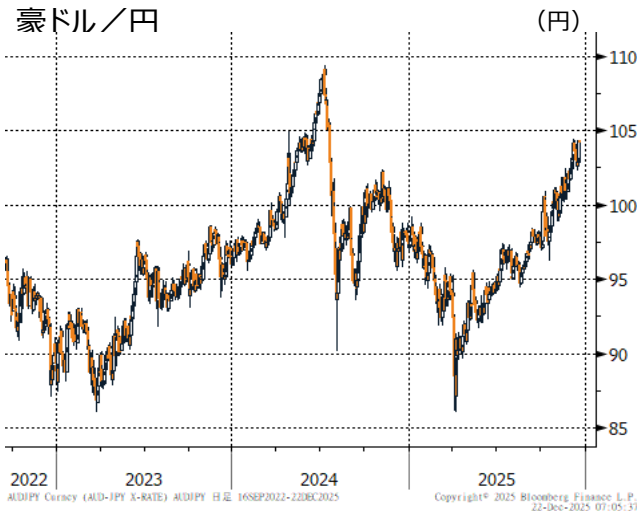
りそなホールディングス 市場企画部

(出所：Bloomberg)

◆ チャート集 外国為替・REIT

外国為替

REIT



◎ 注意事項

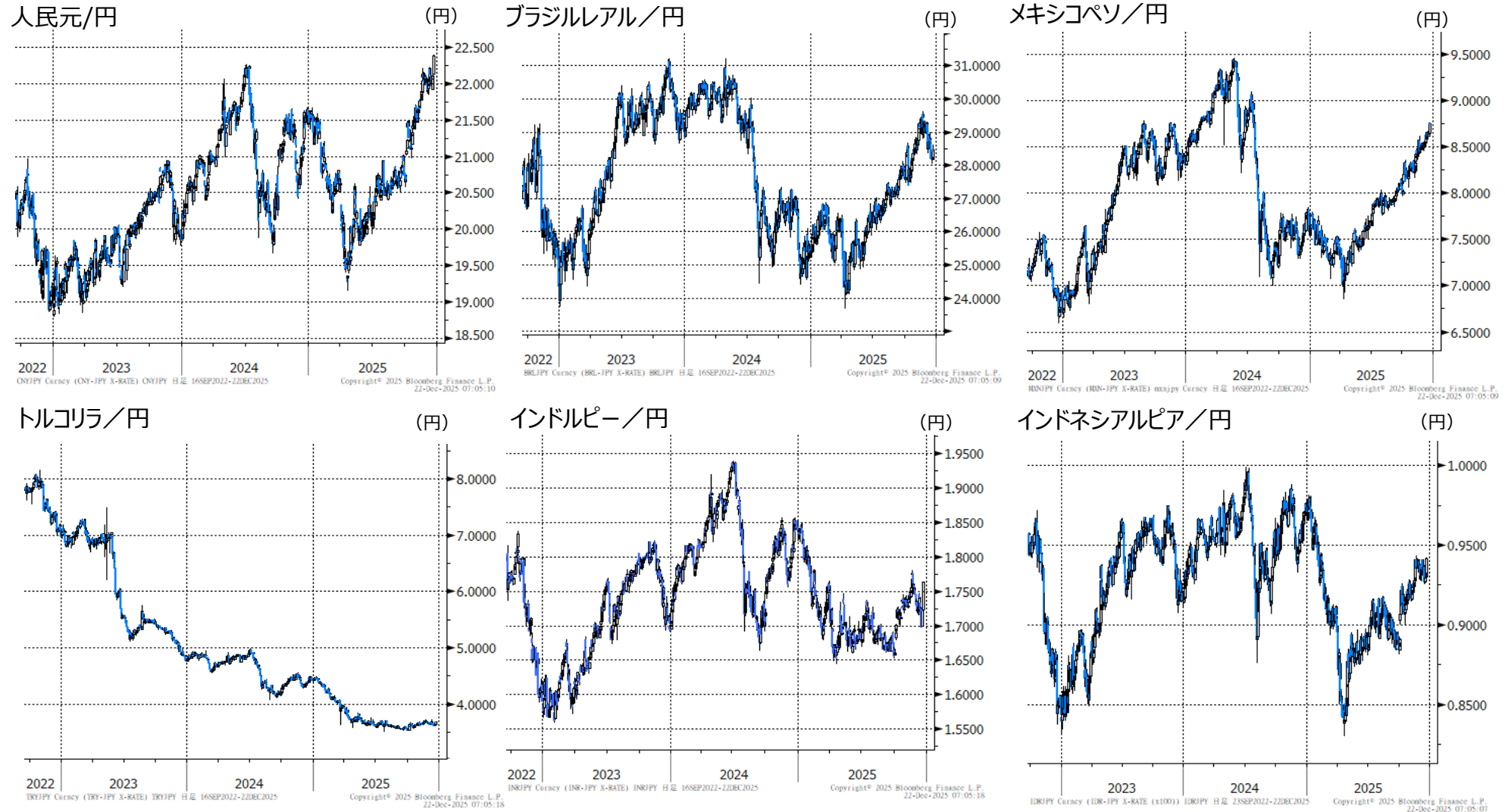
当資料に記載された情報は信頼に足る情報源から得たデータ等に基づいて作成しておりますが、その内容については明示されていると否にかかわらず、弊社がその正確性、確実性を保証するものではありません。また、ここに記載された内容が事前の連絡なしに変更されることがあります。また、当資料は情報提供を目的としており、金融商品等の売買を勧誘するものではありません。取引時期などの最終決定はお客さまご自身の判断でなされるようお願いいたします。

お問い合わせは、取引店の担当者までご連絡ください。

◆ チャート集 新興国為替

(出所：Bloomberg)

新興国為替



◎ 注意事項

当資料に記載された情報は信頼に足る情報源から得たデータ等に基づいて作成しておりますが、その内容については明示されていると否にかかわらず、弊社がその正確性、確実性を保証するものではありません。また、ここに記載された内容が事前の連絡なしに変更されることがあります。また、当資料は情報提供を目的としており、金融商品等の売買を勧誘するものではありません。取引時期などの最終決定はお客様ご自身の判断でなされるようお願いいたします。

お問い合わせは、取引店の担当者までご連絡ください。

◆ マーケットカレンダー

日付	日本	米国	その他
12/22(月)		2年国債入札	
12/23(火)		7-9月期GDP	
		10月耐久財受注	
		10月-11月鉱工業生産	
		12月消費者信頼感指数	
		5年国債入札	
12/24(水)		7年国債入札	
12/25(木)	2年国債入札		
12/26(金)	12月東京都都区CPI速報		
	11月失業率		
	11月鉱工業生産		
12/30(火)		12月FOMC議事録	
12/31(水)			(中) 12月PMI
1/5(月)		12月製造業ISM	
1/6(火)	10年国債入札		
1/7(水)		12月ADP雇用統計	(欧) 12月消費者物価指数速報
		11月労働異動調査	
		12月非製造業ISM	

日付	日本	米国	その他
1/8(木)	11月毎月勤労統計		
	30年国債入札		
1/9(金)		12月雇用統計	
1/12(月)		3年国債入札	
		10年国債入札	
1/13(火)	11月国際収支	12月消費者物価指数	
		30年国債入札	
1/14(水)	5年国債入札	11月生産者物価指数	(中) 12月貿易統計
1/15(木)	12月国内企業物価	1月NY連銀	
		12月小売売上	
1/19(月)	11月機械受注		
1/20(火)	20年国債入札		
1/21(水)		12月住宅着工	
		20年国債入札	
1/22(木)	12月貿易統計		
1/23(金)	12月消費者物価指数		(欧) 1月PMI速報
	日銀金融政策決定会合		