



りそなグループ

りそな マーケットフラッシュ デイリー

◆前営業日の相場動向◆

利上げ期待の決定会合前に円安が進行し155円台に

	12/17	前日比		12/17	前日比		12/17	前日比
日本国債(10年)	1.975%	0.025%	日経平均(円)	49,512.28	128.99	ドル円	155.69	0.97
独国債(10年)	2.864%	0.019%	独DAX(pt)	23,960.59	-116.28	NY原油	55.94	0.67
米国債(10年)	4.153%	0.008%	NYダウ(ドル)	47,885.97	-228.29	NY金	4,347.50	43.00

【ポイント】

- ▶ **日本株は上昇**：前日の米国株はまちまちの動きであったが、朝方は売りが先行。日経平均は一時49,000円の節目に迫るが、ナスダックが下げ止まったことでAI関連銘柄を中心に押し目買いが入り、下げ渋る。引けにかけて緩やかに持ち直す展開となった。
- ▶ **米国株は下落**：ソフトウェア大手のデータセンター計画に対しファンドが出資を見送るとの報道を受け、下値を探る動きとなった。ナスダック総合の下げが目立った。
- ▶ **米金利は横ばい**：欧州時間は欧州金利上昇につれて金利上昇。しかし米国時間は①次期FRB議長の有力候補であるウォーラー理事が段階的な利下げの可能性に言及②リスク資産が調整③20年債入札が良好な結果となり反転し、金利上昇幅縮小。
- ▶ **ドル円は上昇**：来年度の一般会計の予算規模は120兆円を超えるとの報道があり日本の財政への懸念から円は主要通貨に対して売られる展開となった。一方、ドルは主要通貨に対して買われ、ドル円は155円台後半まで上昇した。

【主な材料】

- ▶ ウォーラーFRB理事、現行の政策金利は中立金利水準を最大100bp上回っている。
- ▶ ブルー・アウル・キャピタル、オラクル社の新データセンター計画への出資を見送り。

◆本日の見通し◆

米CPIを受け米金利低下、日銀決定会合を控え円安一服を見込む

予想レンジ

日本株 ↘ 48,500-49,200

米金利 ↘ 4.05-4.20

ドル円 ↘ 154.50-156.00

- ▶ **日本株**は下落を予想。米国時間にAI関連株が調整しており、地合いが悪化するなか、下値を探る展開を予想。
- ▶ **米金利**は低下を予想。本日の米11月CPIで落ち着きを確認し、現状来年4月から6月となっている利下げ見通しが前倒しとなる展開を見込む。
- ▶ **ドル円**は下落を予想。昨日は円安進行となったが、明日に日銀決定会合を控えており、徐々に上値は重くなるであろう。

◆本日の注目ポイント◆

年内最後の注目イベントへ

- ▶ 本日から日銀会合が始まる。市場では以下が予想されている。

—市場の見方—

- | | |
|---------------------|--------------------------|
| ① +0.25%の利上げ（政府も容認） | ③ 利上げ継続姿勢を維持 |
| ② 中立金利は公表せず | ④ 円安抑制のためタカ派姿勢を示唆 |

- ▶ 市場では③④への警戒感が高まっている中、注目は利上げペース（従来半年に1回）と到達点（多くは1.5%程度）。内容が「予想程度」に留まってしまつと円安再進行のリスクがあろう。（担当：苅谷）

【日銀関連の報道一覧】

日付	発信元	要旨
11月下旬	関係者	政府は円安によるインフレを懸念
12/1	植田 総裁	・ 12月会合で利上げ是非について適切に判断したい ・ 春闘に向けた初動のモメンタムが重要 ・ 次回利上げ時に政策金利と中立金利の距離をもう少しはつきり示す
12/4	関係者	・ 日銀、12月利上げの可能性高まる、高市政権も容認姿勢
12/7	関係者	・ 日銀が今月会合で政策金利引き上げへ ・ 利上げ継続姿勢を維持へ
12/9	植田 総裁	・ 持続的な2%インフレを達成するまで 緩和の度合いを緩やかに調整
12/12	関係者	・ 日銀、12月会合で中立金利の推計は公表せず ・ 中立金利は相当な幅があると認識 ・ 日銀、来週利上げを決める方針を固めた ・ 日銀、0.25%利上げへ

出所:各種報道,Bloomberg

◆当面の注目イベント◆

	イベント	注目点
12/19	日銀金融政策決定会合	0.25%の利上げがコンセンサス。利上げを経て、また市場で金利が急騰していることを踏まえ、「実質金利は大幅にマイナス」との判断を変更するのかもしれないのが大きな焦点
12月下旬	来年度予算・税制改正大綱	高市政権が打ち出す「責任ある積極財政」とは具体的にどんなものであるのかを定義する試金石となる



りそなグループ

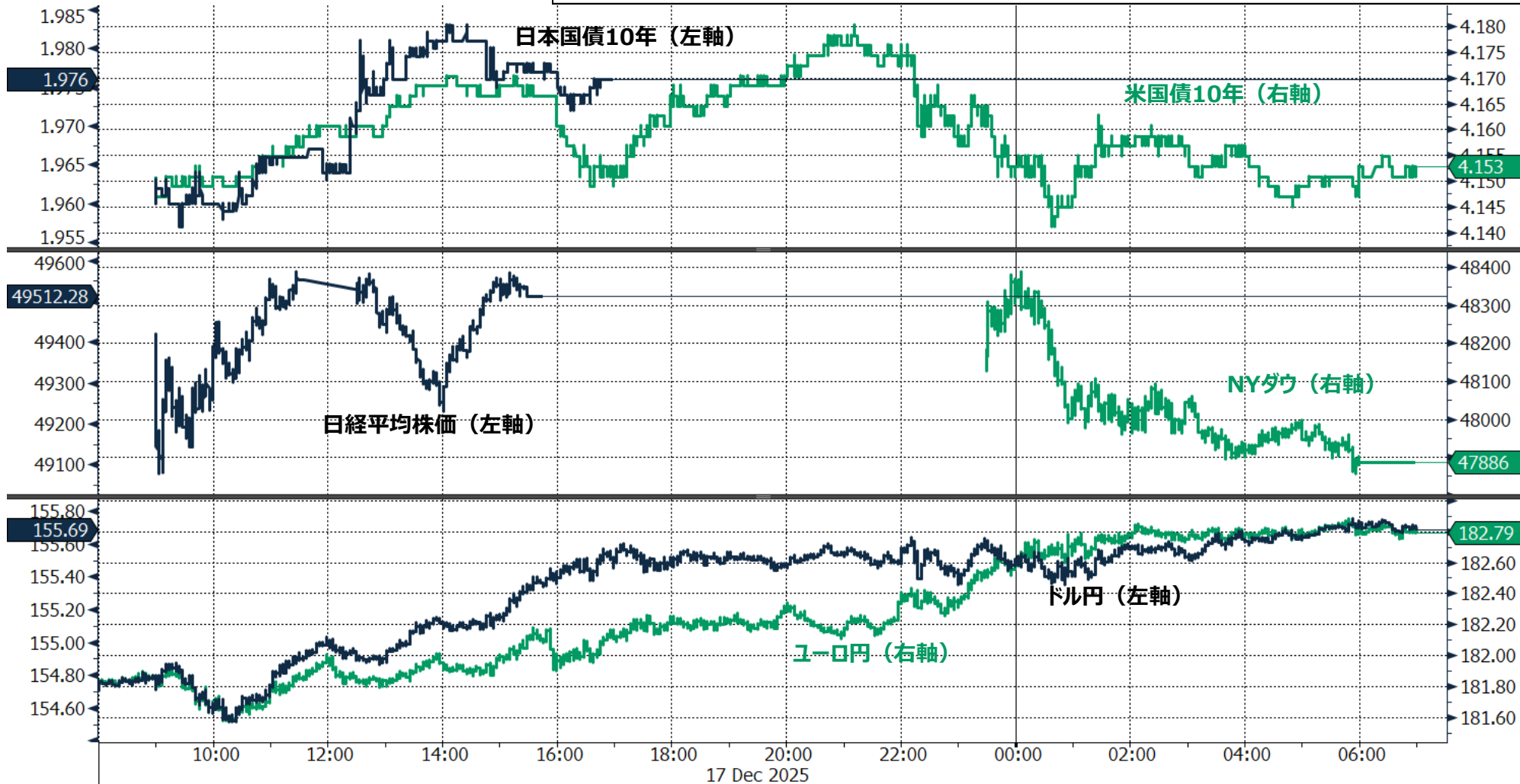
りそな マーケットフラッシュ デイリー

◆前営業日のマーケット動向◆

○東証33業種中 22業種が下落（値下がり率上位）水産・農林業＞石油・石炭製品＞ゴム製品(前日)

○OS&P11業種中 7業種が下落（値下がり率上位）情報技術＞コミュニケーション・サービス＞資本財・サービス(前日)

○主要通貨強い順 USD＞CHF＞EUR＞CNY＞CAD＞GBP＞AUD＞JPY(前日)





りそなグループ

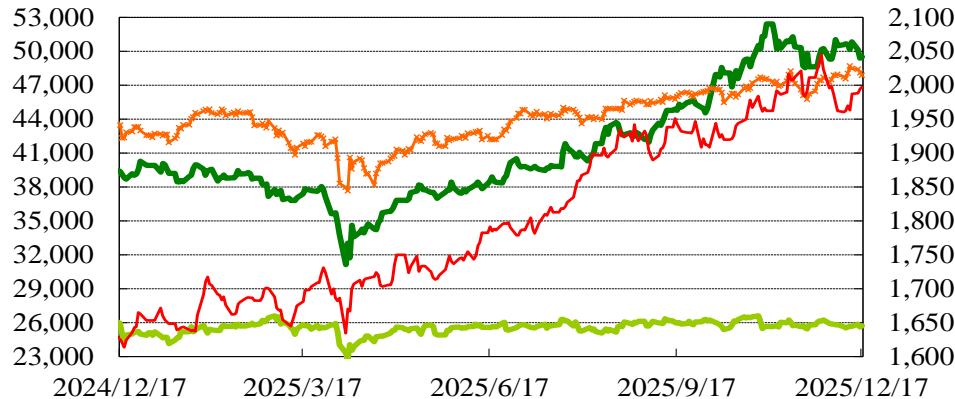
りそな マーケットフラッシュ デイリー

(出所：Bloomberg)

◆マーケット・チャート◆

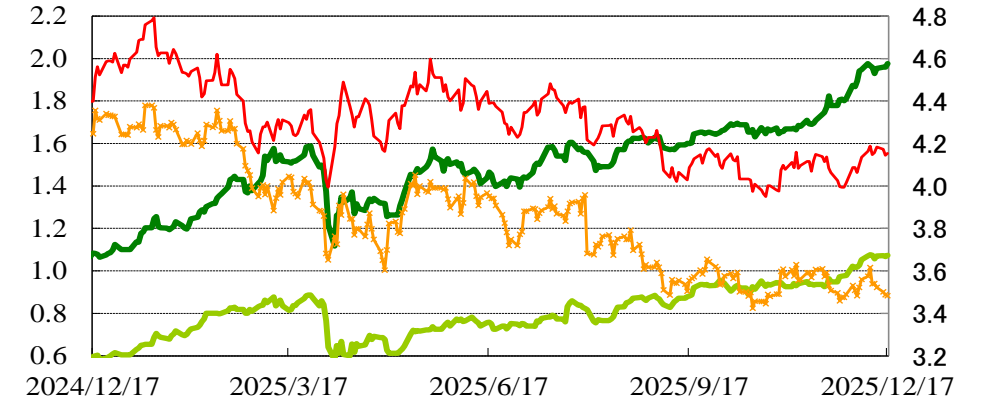
図表1：株式市場（日経平均、NYダウ、東証REIT指数、FTSE/NAREIT指数）

— 日経平均（左軸、円）
— NYダウ（左軸、ドル）



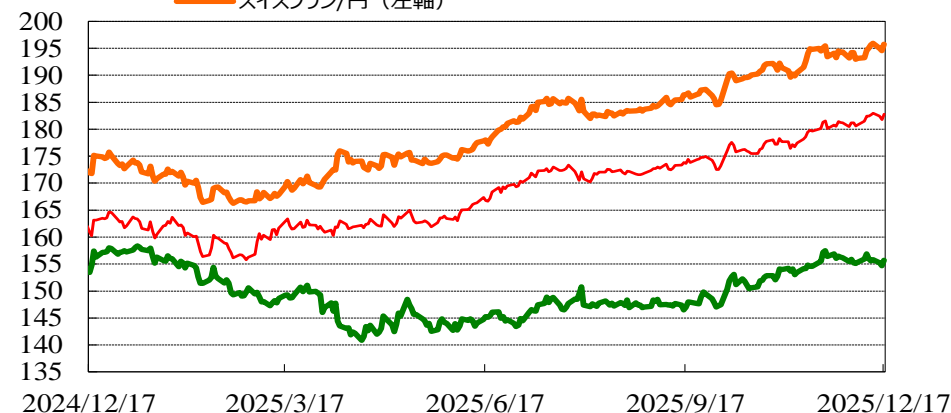
図表2：債券市場（日米2年金利、10年金利）

% — 日本10年金利（左軸） — 日本2年金利（左軸）
— 米国10年金利（右軸） — 米国2年金利（右軸）



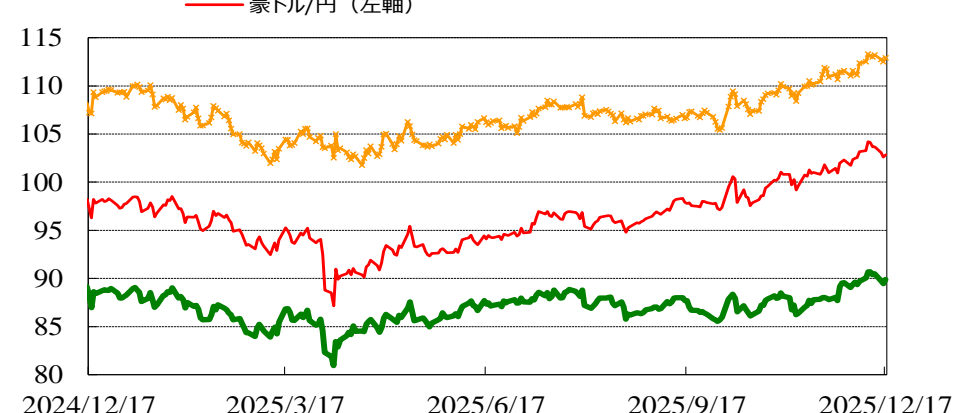
図表3：為替市場（ドル/円、ユーロ/円、スイスフラン/円）

円 — ドル/円（左軸） — ユーロ/円（右軸）
— スイスフラン/円（左軸）



図表4：為替市場（豪ドル/円、NZドル/円、カナダドル/円）

円 — NZドル/円（左軸） — カナダドル/円（左軸）
— 豪ドル/円（左軸）





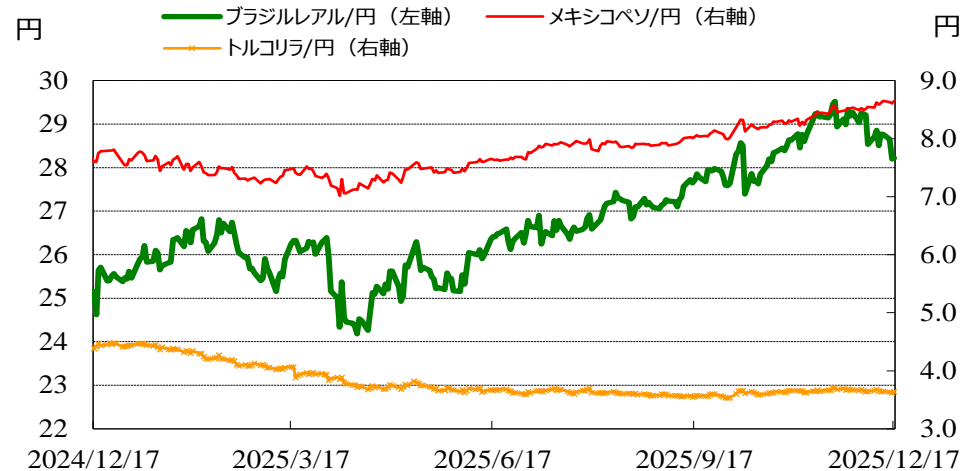
りそなグループ

りそな マーケットフラッシュ デイリー

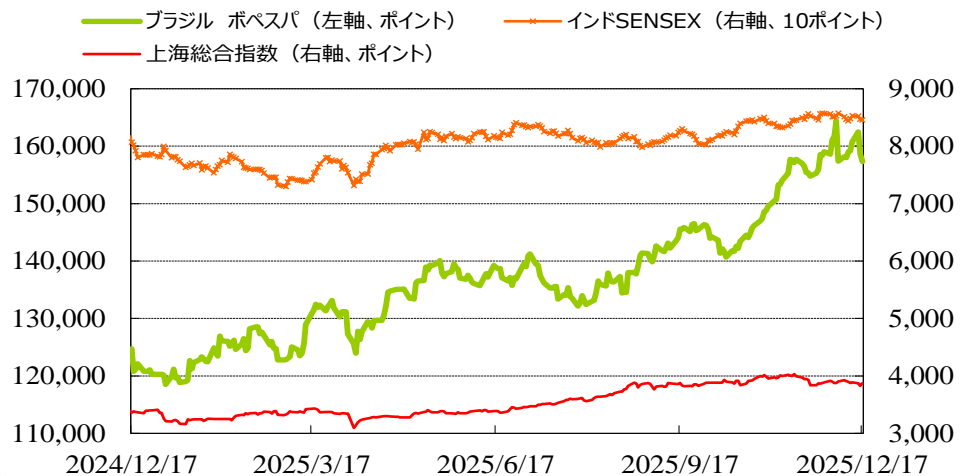
(出所：Bloomberg)

◆マーケット・チャート◆

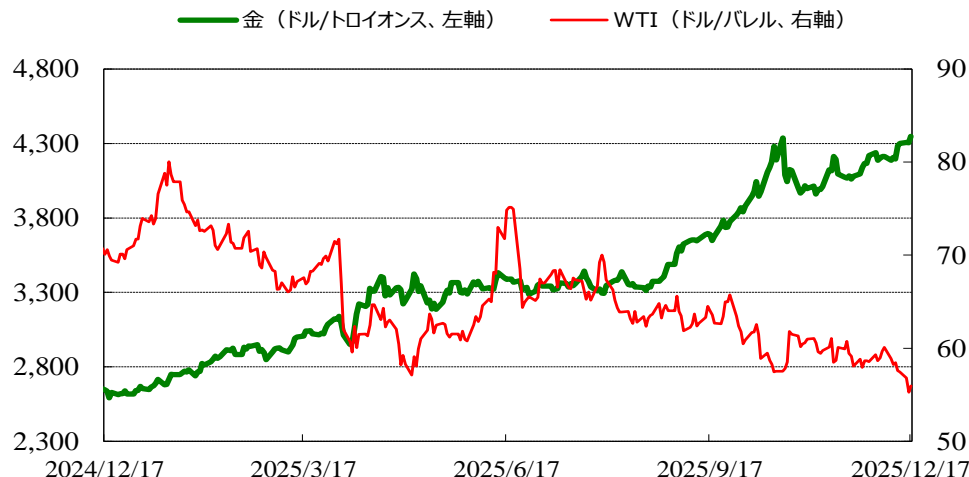
図表5：為替市場（ブラジルレアル/円、メキシコペソ/円、トルコリラ/円）



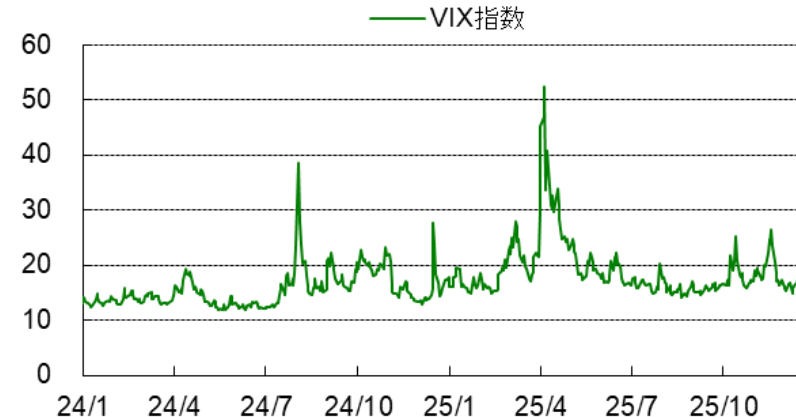
図表6：株式市場（ブラジル株、インド株、中国株）



図表7：商品市場（金・原油）



図表8：VIX指数



出所: Bloomberg

◎注意事項◎ お問い合わせは、取引店の担当者までご連絡ください。当資料に記載された情報は信頼に足る情報源から得たデータ等に基づいて作成しておりますが、その内容については明示されてい
ると否にかかわらず、弊社がその正確性、確実性を保証するものではありません。また、ここに記載された内容が事前の連絡なしに変更されることもあります。また、当資料は情報提供を目的として
おり、金融商品等の売買を勧誘するものではありません。取引時期などの最終決定はお客さまご自身の判断でなされるようお願いいたします。

◎注意事項をよくお読みください

2025/12/18

りそなホールディングス 市場企画部



りそなグループ

りそな マーケットフラッシュ デイリー

◆マーケット・データ◆

(出所：Bloomberg 朝8時時点で公表済みの数値を更新)

		指標		2025/12/17	前営業日比	上昇率 (前日)			指標		2025/12/17	前営業日比	上昇率 (前日)			指標		2025/12/17	前営業日比	上昇率 (前日)		
株 式	日	日経平均 終値 (円)		49,512.28	+128.99	+0.26%	株 式	欧	FTSE100 (英) (pt)		9,774.32	+89.53	+0.92%	為 替	対 円	ロシアルーブル (円)		1.939	-0.017	-0.88%		
		CME日経平均先物 (円)		48,975	-710	-1.43%			DAX (独) (pt)		23,960.59	-116.28	-0.48%			南アフリカランド (円)		9.289	+0.059	+0.64%		
		東証プライム 出来高 (万株)		218,197	-6,168	-2.75%			CAC40種 (仏) (pt)		8,086.05	-20.11	-0.25%			ユーロドル (米ドル)		1.1741	-0.0006	-0.05%		
		売買高 (百万円)		5,085,390	-228,494	-4.30%			SMI (スイス) (pt)		13,028.62	-28.12	-0.22%			豪ドル (米ドル)		0.6605	-0.0027	-0.41%		
		6日騰落レシオ (%)		99.85	+3.85	+4.01%			I-Mストックス50 (欧) (pt)		5,681.67	-36.16	-0.63%			ドルインデックス		98.39	+0.2400	+0.24%		
		25日騰落レシオ (%)		110.71	-0.62	-0.56%			REIT	東証REIT (pt)		1,997.06	+2.19		+0.11%	長期金利	日	日本 30年国債 (%)		3.350	+0.005	—
		TOPIX (pt)		3,369.39	-1.11	-0.03%				米 FTSE/NAREIT (pt)		25,725.16	+114.71		+0.45%			日本 20年国債 (%)		2.920	+0.010	—
		グロース250指数 (pt)		647.80	-2.58	-0.40%				S&PグローバルREI (pt)		218.83			(12/16値)			日本 10年国債 (%)		1.975	+0.025	—
		JPX400 (pt)		30,416.96	-11.43	-0.04%				S&PEuropeREIT (pt)		147.59			(12/16値)			日本 5年国債 (%)		1.440	+0.010	—
		東証プライム指数 (pt)		1,735.22	-0.54	-0.03%				豪 ASX200 REIT (pt)		1,779.90	-7.20		-0.40%			日本 2年国債 (%)		1.070	+0.010	—
	アジア	ハンセン (香港) (pt)		25,468.78	+233.37	+0.92%	為 替	HY	米 米国ハイイールド債 (pt)		2,898.00		(12/16値)	米	米国 30年国債 (%)		4.826	+0.013	—			
		上海総合 (中国) (pt)		3,870.28	+45.47	+1.19%			欧州ハイイールド債 (pt)		500.85	+0.19	+0.04%		米国 10年国債 (%)		4.153	+0.008	—			
		ハンセンH株 (pt)		8,843.57	+85.64	+0.98%			新興国ハイイールド債 (pt)		1,817.10		(12/16値)		米国 5年国債 (%)		3.698	+0.002	—			
		韓国総合 (pt)		4,056.41	+57.28	+1.43%			米ドル (円)		155.69	+0.97	+0.63%		米国 2年国債 (%)		3.483	-0.004	—			
		加権 (台湾) (pt)		27,525.17	-11.49	-0.04%			カナダドル (円)		112.93	+0.43	+0.38%		欧		ドイツ 10年国債 (%)		2.864	+0.019	—	
		ムンバイSENSEI (pt)		84,559.65	-120.21	-0.14%			ブラジルリアル (円)		28.22	+0.03	+0.09%	イギリス 10年国債 (%)		4.475	-0.043	—				
		ST(シンガポール) (pt)		4,575.48	-4.25	-0.09%			メキシコペソ (円)		8.65	+0.04	+0.43%	短期金利		日	無担保O/N (%)		0.478	-0.004	—	
		KLCI (マレーシア) (pt)		1,641.44	-6.87	-0.42%			ユーロ (円)		182.80	+1.05	+0.58%				円TIBOR(3M) (%)		1.03273	+0.01000	—	
		SET(タイ) (pt)		1,256.85	-3.83	-0.30%			英ポンド (円)		208.25	+0.56	+0.27%				円OIS(3M) (%)		0.71322	+0.00439	—	
		ジャカルタ総合 (pt)		8,677.35	-9.12	-0.11%			スイスフラン (円)		195.73	+1.16	+0.60%		円OIS(6M) (%)		0.75100	+0.01048	—			
イスタンブール10 (pt)		11,286.81	-62.02	-0.55%	豪ドル (円)		102.84	+0.22	+0.21%	米	FFレート (%)		3.640		—		(12/16値)					
フィリピン総合 (pt)		6,079.02	+23.34	+0.39%	NZドル (円)		89.88	+0.42	+0.48%		FF先物(第7限月)		96.635		±0.000	—						
VN (ベトナム) (pt)		1,673.66	-5.52	-0.33%	中国元 (円)		22.10	+0.12	+0.56%		ドルOIS(3M) (%)		3.62800		-0.00064	—						
オセアニア		ASX200 (豪) (pt)	8,585.19	-13.76	-0.16%	香港ドル (円)		20.01	+0.12		+0.62%	商品	欧		ユーロOIS(3M) (%)		1.93550	+0.00015	—			
NZX50種 (NZ) (pt)		13,295.91	-129.04	-0.96%	韓国100ウォン (円)		10.56	+0.05	+0.48%		CRB先物指数 (pt)				291.69		(12/16値)					
南米		ボベスパ (ブラジル) (pt)	157,327.27	-1,250.61	-0.79%	インドネシア100ルピア (円)		0.93	+0.01	+0.60%	COMEX金先物 (ドル)				4,347.50	+43.00	+1.00%					
米	NYダウ (ドル)		47,885.97	-228.29	-0.47%	インドルピー (円)		1.722	+0.024	+1.41%	COMEX銅先物 (ドル)			543.55	+7.65	+1.43%						
	NASDAQ (pt)		22,693.32	-418.140	-1.81%	トルコリラ (円)		3.64	+0.02	+0.62%	WTI原油先物 (ドル)		55.94	+0.67	+1.21%							
	S&P500種 (pt)		6,721.43	-78.83	-1.16%	シンガポールドル (円)		120.59	+0.59	+0.49%	その他	バルチックドライ海運 (pt)		2,204.00		(12/16値)						
	ラッセル2000指数		2,492.30	-27.01	-1.07%	タイバーツ (円)		4.95	+0.03	+0.55%		VIX指数 (pt)		17.62	+1.14	+6.92%						

◎注意事項◎ お問い合わせは、取引店の担当者までご連絡ください。当資料に記載された情報は信頼に足る情報源から得たデータ等に基づいて作成しておりますが、その内容については明示されてい
ると否にかかわらず、弊社がその正確性、確実性を保証するものではありません。また、ここに記載された内容が事前の連絡なしに変更されることもあります。また、当資料は情報提供を目的として
おり、金融商品等の売買を勧誘するものではありません。取引時期などの最終決定はお客様ご自身の判断でなされるようお願いいたします。