



りそなグループ

りそな マーケットフラッシュ デイリー

◆前営業日の相場動向◆

FRBの判断が妥当だったことを示唆した雇用統計

	12/16	前日比		12/16	前日比		12/16	前日比
日本国債(10年)	1.950%	-0.004%	日経平均(円)	49,383.29	-784.82	ドル円	154.72	-0.51
独国債(10年)	2.845%	-0.008%	独DAX(pt)	24,076.87	-153.04	NY原油	55.27	-1.55
米国債(10年)	4.145%	-0.027%	NYダウ(ドル)	48,114.26	-302.30	NY金	4,304.50	-2.20

【ポイント】

- ▶ **日本株は下落**：米国株市場でのハイテク銘柄の地合いの悪さが日本の株式市場にも影響し、特に関連する半導体や素材銘柄の下落が中心となり、日経平均は大幅に下落。終値での5万円割れは12月3日以来。
- ▶ **米国株はまちまち**：雇用統計や小売売上といった主要統計が公表され、それらの結果が強弱入り混じったことで米国株はまちまち。ハイテク企業の地合いの悪さが一服しナスダックは小幅ながら上昇、ダウとS&P500は下落。
- ▶ **米金利は低下**：政府閉鎖の影響で公表が遅れていた10月・11月分の雇用統計では、特に10月分の雇用が大幅に減少していたことが明らかになり、FRBの利下げ判断の妥当性が示され、米金利は低下。
- ▶ **ドル円は下落**：日銀の利上げ期待が根強いこと、米国の雇用統計で労働市場の軟化が明らかになったことなどで、ドル円は一時154円台半ばまで低下。

【主な材料】

- ▶ 米11月非農業雇用者数：前月比6.4万（予想：5.0万、10月：-10.5万）
- ▶ 米10月コア小売売上：前月比0.5%（予想：0.4%、9月：0.0%）

◆本日の見通し◆

日銀の利上げ観測でドル円は円のじり高か

予想レンジ

日本株 ↗ 49,200-49,800

米金利 ⇒ 4.10-4.20

ドル円 ↘ 154.00-155.00

- ▶ **日本株**は上昇を予想。先物からは49,500円を上回ったスタートが予想されているが、日銀の利上げ観測もあり戻りは鈍そう。
- ▶ **米金利**は横ばいを予想。市場を動かしそうな経済指標の公表はなく、FRB議長の候補者決定も見据えて様子見となりそう。
- ▶ **ドル円**は下落を予想。金曜日の日銀の利上げ観測があることで、ドル円が下落しやすい地合いが続くそう。

◆本日の注目ポイント◆

二転三転する次期FRB議長の有力候補

- ▶ 米国の経済紙ウォール・ストリート・ジャーナルによれば、次期FRB議長候補として現FRB理事のウォラー氏が、近くトランプ大統領と面談する。昨日は賭けサイト(Polymarket)の予想でウォラー氏との見方が上昇(7%→15%)した。
- ▶ 下表は主なFRB議長候補である。ハセット現CEA委員長はトランプ氏との関係が深く、FRBの独立性に対する懸念がある。またウォーシュ氏は従来タカ派で、足元ではバランスシート縮小を主張しており、大幅利下げを求めるトランプ氏にとっては警戒要因であろう。
- ▶ ウォラー氏は市場参加者にとって既知の存在で、理論面での評価も高い。市場の安定を重視すれば有力な選択肢となろう。トランプ氏は意外性を好むため、ベッセント財務長官が1月上旬と予想した正式指名まで紆余曲折が予想される。

FRB議長候補	年齢	現職	思想 (タカ/ハト・政党)	トランプ氏との関係	市場への影響	賭けサイト 予想(12/16)
側近						
ケビン・ハセット氏	63	国家経済会議(NEC)委員長(2025-)	成長・減税志向で利下げに前向き/共和党	経済ブレーン(CEA議長→NEC委員長)	インフレ警戒強まり、長めの金利上昇	51%
FED関係者						
クリストファー・ウォラー氏	65-66	FRB理事(2020-)	7月FOMCで利下げに賛成/共和党	2019年に指名	中立	29%
ケビン・ウォーシュ氏	55	フーバー研究所・研究員、元FRB理事(2006-11)	量的緩和(QE)に懐疑的=タカ派傾向/共和党	2017年に候補として面談	BS縮小の議論はリスク資産ネガティブ	16%

◆当面の注目イベント◆

	イベント	注目点
12/19	日銀金融政策決定会合	0.25%の利上げがコンセンサス。利上げを経て、また市場で金利が急騰していることを踏まえ、「実質金利は大幅にマイナス」との判断を変更するのかもしれないのが大きな焦点
12月下旬	来年度予算・税制改正大綱	高市政権が打ち出す「責任ある積極財政」とは具体的にどんなものであるのかを定義する試金石となる

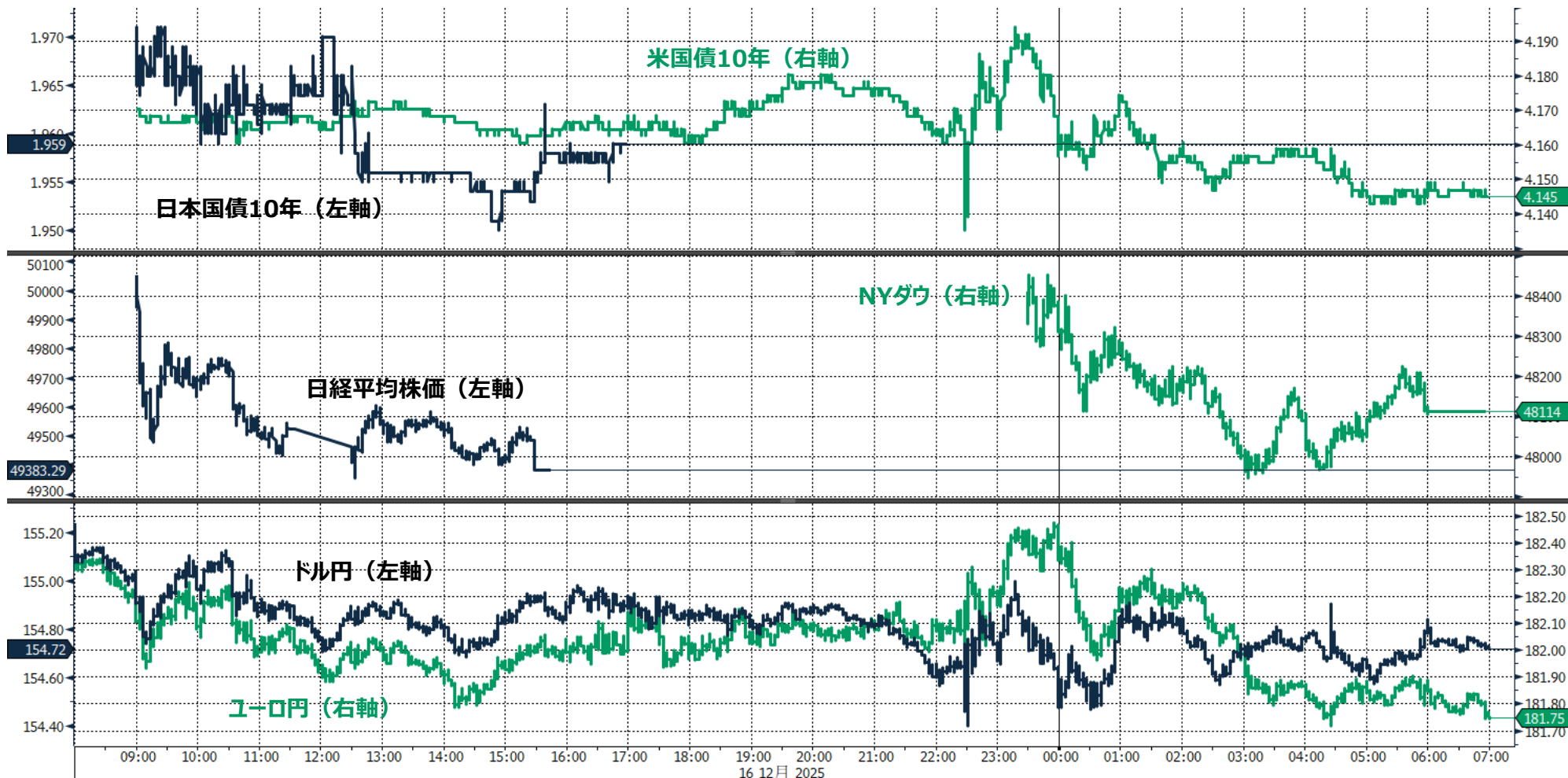


りそなグループ

りそな マーケットフラッシュ デイリー

◆前営業日のマーケット動向◆

○TOPIX33業種中30業種が下落（下落率上位、前日比）：非鉄金属 証券・商品先物取引業 鉱業
 ○S&P11業種中8業種が下落（下落率上位、前日比）：エネルギー ヘルスケア 不動産
 ○主要通貨（対円で強かった高い順、前日比）：GBP JPY CAD CHF NZD CNY USD EUR AUD





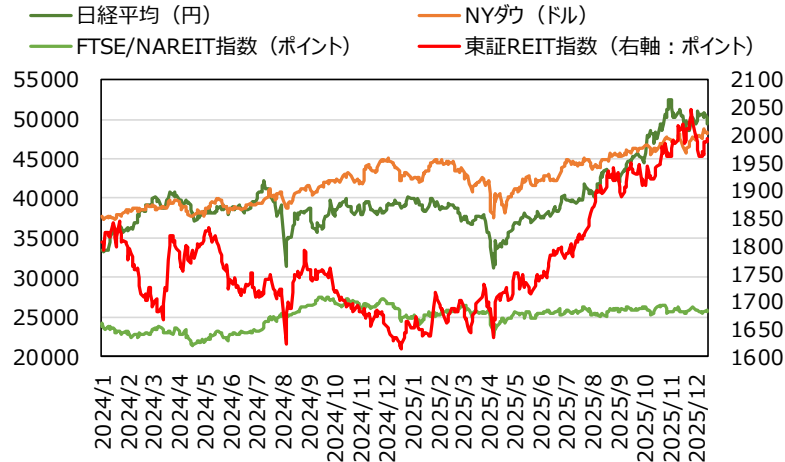
りそなグループ

りそな マーケットフラッシュ デイリー

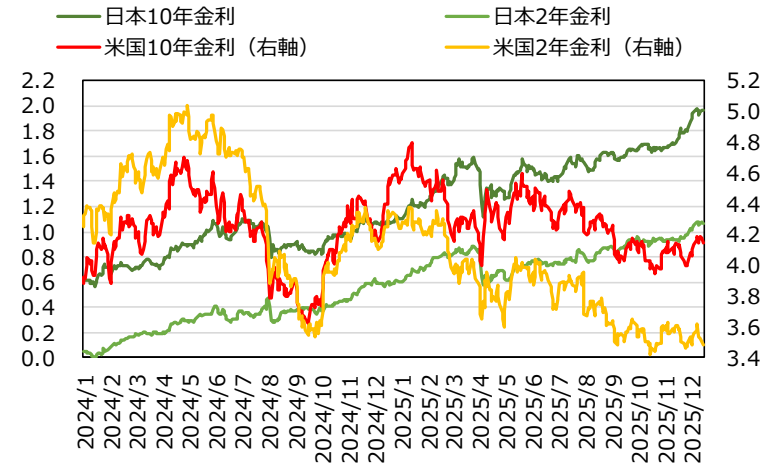
(出所：Bloomberg)

◆マーケット・チャート◆

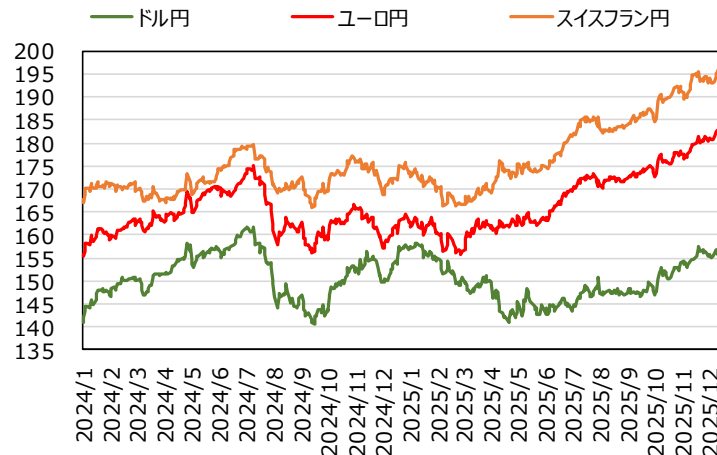
図表1：株式市場（日経平均、NYダウ、東証REIT指数、FTSE/NAREIT指数）



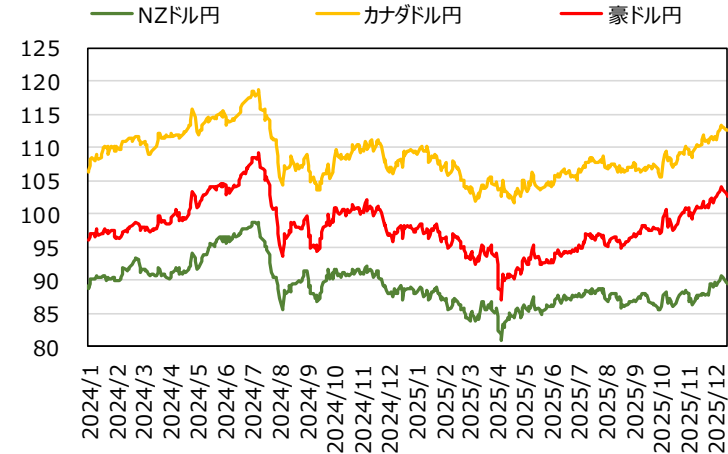
図表2：債券市場（日米2年金利、10年金利）



図表3：為替市場（ドル/円、ユーロ/円、スイスフラン/円）



図表4：為替市場（豪ドル/円、NZドル/円、カナダドル/円）





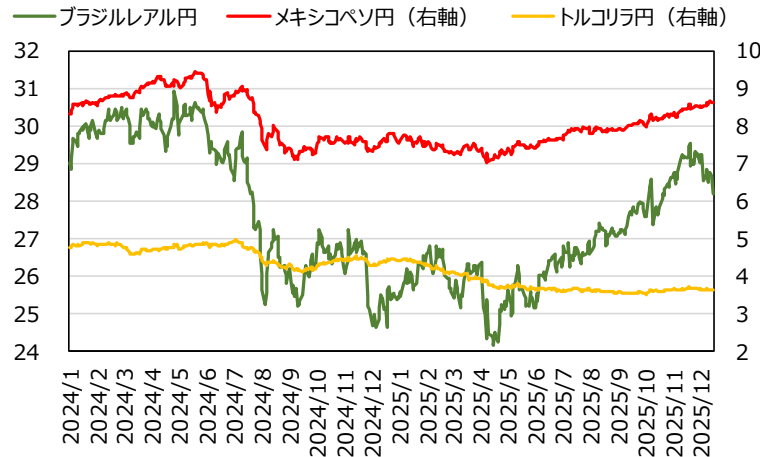
りそなグループ

りそな マーケットフラッシュ デイリー

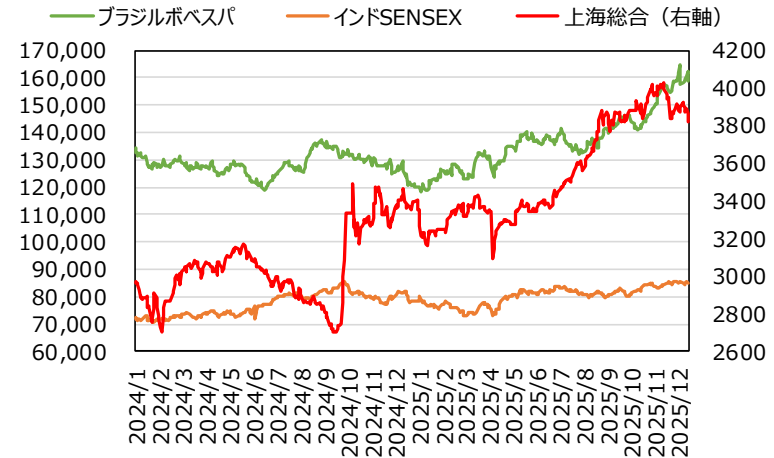
(出所：Bloomberg)

◆マーケット・チャート◆

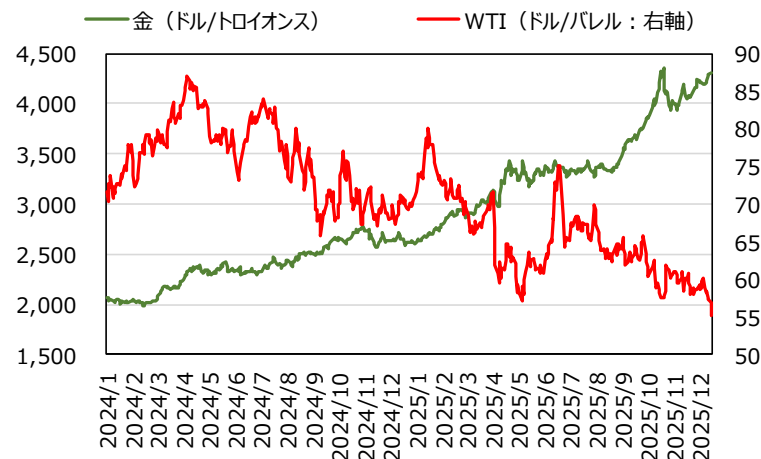
図表5：為替市場（ブラジルレアル/円、メキシコペソ/円、トルコリラ/円）



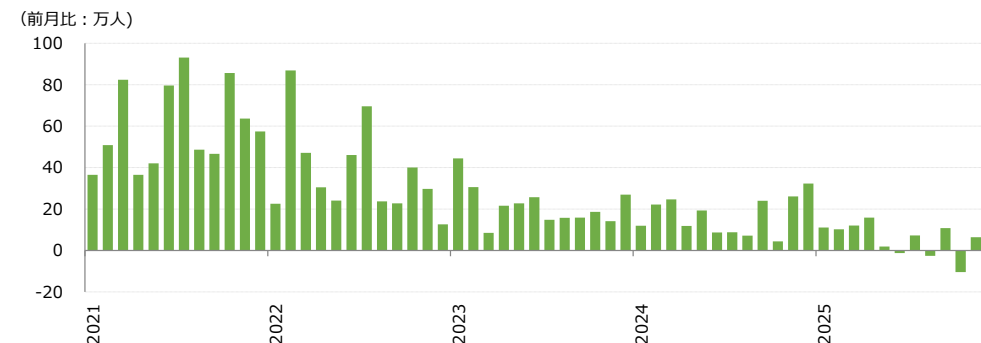
図表6：株式市場（ブラジル株、インド株、中国株）



図表7：商品市場（金・原油）



図表8：米11月非農業雇用者数



前月比6.4万人（予想：5.0万人、10月：-10.5万人）

出所：労働統計局

◎注意事項をよくお読みください

2025/12/17

りそなホールディングス 市場企画部

りそな マーケットフラッシュ デイリー

◆マーケット・データ◆

(出所：Bloomberg 朝8時時点で公表済みの数値を更新)

		指標		2025/12/16	前営業日比	上昇率 (前日比)			指標		2025/12/16	前営業日比	上昇率 (前日比)			指標		2025/12/16	前営業日比	上昇率 (前日比)
株式	日	日経平均 終値 (円)	49,383.29	-784.82	-1.56%	株 式	欧 洲	FTSE100 (英) (pt)	9,684.79	-66.52	-0.68%	為 替	対 円	ロシアルーブル (円)	1.957	+0.003	+0.15%			
		CME日経平均先物 (円)	49,685	-410	-0.82%			DAX (独) (pt)	24,076.87	-153.04	-0.63%			南アフリカランド (円)	9.231	-0.013	-0.14%			
		東証プライム 出来高 (万株)	224,365	-2,108	-0.93%			CAC40種 (仏) (pt)	8,106.16	-18.72	-0.23%			ユーロドル (米ドル)	1.1747	-0.0006	-0.05%			
		売買高 (百万円)	5,313,884	+201,075	+3.93%			SMI (スイス) (pt)	13,056.74	+19.94	+0.15%			豪ドル (米ドル)	0.6632	-0.0009	-0.14%			
		6日騰落レシオ (%)	96.00	-55.79	-36.76%			I-ロストック50 (欧) (pt)	5,717.83	-34.69	-0.60%			ドルインデックス	98.22	-0.0910	-0.09%			
		25日騰落レシオ (%)	111.33	-12.15	-9.84%		R E I T 豪 洲	東証REIT (pt)	1,994.87	+6.78	+0.34%	長 期 金 利	日 本	日本 30年国債 (%)	3.345	-0.020	—			
		TOPIX (pt)	3,370.50	-60.97	-1.78%			米 FTSE/NAREIT (pt)	25,610.45	-238.76	-0.92%			日本 20年国債 (%)	2.910	-0.015	—			
		グロース250指数 (pt)	650.38	-18.67	-2.79%			グ S&PグローバルREIT (pt)	220.75		(12/15値)			日本 10年国債 (%)	1.950	-0.004	—			
		JPX400 (pt)	30,428.39	-568.96	-1.84%			欧 S&PEuropeREIT (pt)	146.97		(12/15値)			日本 5年国債 (%)	1.430	±0.000	—			
		東証プライム指数 (pt)	1,735.76	-31.43	-1.78%			豪 ASX200 REIT (pt)	1,787.10	-3.60	-0.20%			日本 2年国債 (%)	1.060	-0.005	—			
	アジア	ハンセン (香港) (pt)	25,235.41	-393.47	-1.54%	H Y 新 興	米 米国ハイイールド債 (pt)	2,899.35		(12/15値)	米 国		米国 30年国債 (%)	4.813	-0.034	—				
		上海総合 (中国) (pt)	3,824.81	-43.11	-1.11%		欧 欧州ハイイールド債 (pt)	500.65	+0.17	+0.03%			米国 10年国債 (%)	4.145	-0.027	—				
		ハンセンH株 (pt)	8,757.93	-159.77	-1.79%		新 新興国ハイイールド債 (pt)	1,813.40		(12/15値)			米国 5年国債 (%)	3.696	-0.028	—				
		韓国総合 (pt)	3,999.13	-91.46	-2.24%		為 替	米ドル (円)	154.72	-0.51			-0.33%	米国 2年国債 (%)	3.487	-0.015	—			
		加権 (台湾) (pt)	27,536.66	-330.28	-1.19%			カナダドル (円)	112.50	-0.24			-0.21%	短 期 金 利	日 本	ドイツ 10年国債 (%)	2.845	-0.008	—	
		ムンバイSENSEX (pt)	84,679.86	-533.50	-0.63%	ブラジルリアル (円)		28.20	-0.46	-1.59%	イギリス 10年国債 (%)	4.518	+0.022			—				
		ST(シンガポール) (pt)	4,579.73	-9.44	-0.21%	メキシコペソ (円)		8.61	-0.02	-0.25%	米 国	無担保O/N (%)	0.482			+0.005	—			
		KLCI (マレーシア) (pt)	1,648.31	+4.59	+0.28%	ユーロ (円)		181.75	-0.68	-0.37%		円TIBOR(3M) (%)	1.02273		+0.01000	—				
		SET(タイ) (pt)	1,260.68	-12.72	-1.00%	英ポンド (円)		207.69	+0.06	+0.03%		円OIS(3M) (%)	0.70883		+0.00131	—				
		ジャカルタ総合 (pt)	8,686.47	+36.81	+0.43%	スイスフラン (円)		194.56	-0.42	-0.21%	円OIS(6M) (%)	0.74053	+0.00110		—					
		イスタンブール100 (pt)	11,348.83	-107.51	-0.94%	豪ドル (円)		102.62	-0.45	-0.44%	欧 洲	FFレート (%)	3.640	—	(12/15値)					
		フィリピン総合 (pt)	6,055.68	-2.34	-0.04%	NZドル (円)		89.46	-0.26	-0.29%		米 国	FF先物(第7限月)	96.635	+0.005	—				
		VN (ベトナム) (pt)	1,679.18	+33.17	+2.02%	中国元 (円)		21.97	-0.07	-0.31%		ドルOIS(3M) (%)	3.62864	0.00164	—					
		オセアニア	ASX200 (豪) (pt)	8,598.95	-36.09	-0.42%		N Y 17 時 時点	対 円	香港ドル (円)	19.89	-0.06	-0.30%	商 品	ユーロOIS(3M) (%)	1.93535	-0.00070	—		
		NZX50種 (NZ) (pt)	13,424.95	+16.82	+0.13%	韓国100ウォン (円)				10.51	-0.06	-0.58%	日 本		CRB先物指数 (pt)	291.69	-3.81	-1.29%		
		南米	ボベスパ (ブラジル) (pt)	158,577.88	-3,903.86	-2.40%				インドネシア100ルピア (円)	0.93	-0.00			-0.46%	COMEX金先物 (ドル)	4,304.50	-2.20	-0.05%	
		米 国	NYダウ (ドル)	48,114.26	-302.30	-0.62%	インドルピー (円)			1.698	-0.011	-0.63%			COMEX銅先物 (ドル)	535.90	-5.30	-0.98%		
			NASDAQ (pt)	23,111.46	+54.05	+0.23%	トルコリラ (円)			3.62	-0.01	-0.33%	WTI原油先物 (ドル)		55.27	-1.55	-2.73%			
S&P500種 (pt)	6,800.26		-16.25	-0.24%	シンガポールドル (円)	120.00	-0.37			-0.30%	そ の 他	バルチックドライ海運 (pt)	2,193.00		(12/15値)					
ラッセル2000指数	2,519.30		-11.36	-0.45%	タイバーツ (円)	4.92	-0.01			-0.18%		VIX指数 (pt)	16.48	-0.02	-0.12%					

◎注意事項◎ お問い合わせは、取引店の担当者までご連絡ください。当資料に記載された情報は信頼に足る情報源から得たデータ等に基づいて作成しておりますが、その内容については明示されてい
ると否にかかわらず、弊社がその正確性、確実性を保証するものではありません。また、ここに記載された内容が事前の連絡なしに変更されることもあります。また、当資料は情報提供を目的として
おり、金融商品等の売買を勧誘するものではありません。取引時期などの最終決定はお客様ご自身の判断でなされるようお願いいたします。