



りそなグループ

りそな マーケットフラッシュ デイリー

◆前営業日の相場動向◆

米重要経済指標、日銀会合待ちのなか、AI関連株の軟調さが続く

	12/15	前日比		12/15	前日比		12/15	前日比
日本国債(10年)	1.954%	0.004%	日経平均(円)	50,168.11	-668.44	ドル円	155.23	-0.58
独国債(10年)	2.853%	-0.004%	独DAX(pt)	24,229.91	43.42	NY原油	56.82	-0.62
米国債(10年)	4.172%	-0.012%	NYダウ(ドル)	48,416.56	-41.49	NY金	4,306.70	6.60

【ポイント】

- ▶ **日本株は下落**：前日の米国株がAI関連株主導で下落した流れを受け売り先行でスタート。朝方公表された日銀短観が底堅い結果となり、12月の日銀利上げが改めて意識されたことも重石となり、一時日経平均は5万円台の節目を割り込んだ。
- ▶ **米国株は下落**：今週はCPIや雇用統計等の重要経済指標の公表を控えており、動意に乏しい中、前日のAI関連株の調整の流れは継続。ナスダック市場の調整が目立つ一方で、ダウやS&P500の下落は小幅であった。
- ▶ **米金利は低下**：先週末に4.2%近辺まで金利上昇したが、週初は買い優勢で東京時間からじりじりと金利低下傾向が継続した。一時4.14%まで低下するが、引けにかけては低下幅は縮小。指標や連銀高官の発言に反応は限定的であった。
- ▶ **ドル円は下落**：日銀の利上げが意識される中で、主要通貨に対して円が買われる展開となり、ドル円は一時155円を割り込んだ。

【主な材料】

- ▶ 12月NY連銀製造業景況感指数：▲3.9(予想10.0、11月18.7)
- ▶ ウィリアムズNY連銀総裁、景気抑制的な金融政策スタンスを中立に向けて移行させた

◆本日の見通し◆

雇用統計で米追加利下げを織り込み米金利低下、ドル安を想定

日本株 ▼ 50,000-50,300

米金利 ▼ 4.10-4.20

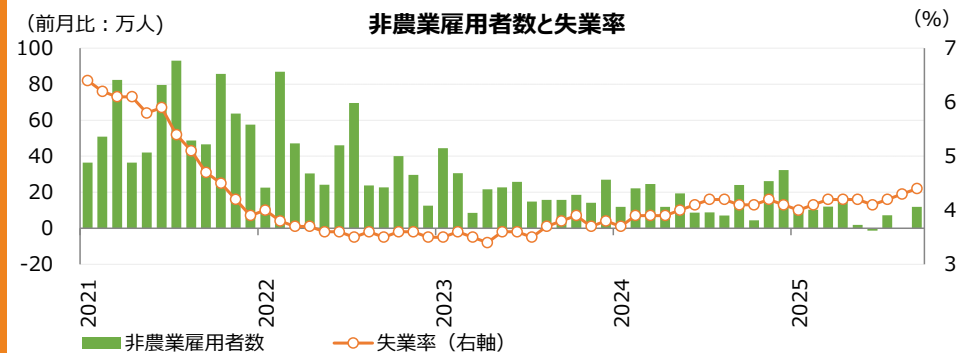
ドル円 ▼ 154.00-155.50

- ▶ **日本株**は下落を予想。日経平均5万円の節目の底堅さを確認し、戻りを試すものの、海外時間に雇用統計を控え上値は重いであろう。
- ▶ **米金利**は低下を予想。雇用統計が最大の焦点であり、雇用の減速を確認し、早期の追加利下げを織り込む展開を見込む。
- ▶ **ドル円**は下落を予想。雇用統計で景気の減速を確認し、追加利下げを織り込み、ドルは売られやすいであろう。

◆本日の注目ポイント◆

米11月雇用統計：FRBの利下げ判断は正しかったのか？

- ▶ 本日、米国の雇用統計の公表が予定されており、政府機関閉鎖の影響で10月と11月分が同時に公表され、10月分は失業率が公表されない。
- ▶ 先週、FRBは3会合連続の利下げに踏み切ったが、政府閉鎖の影響で主要な指標が公表されていない中での決断となり、いわば「目を瞑った」状況での決断を迫られた。本日の雇用統計でその判断の妥当性が問われることになる。FRBの想定通り、米労働市場の軟化が進展していれば、FRBの判断は妥当だったものの、米景気の底堅さを想定する日銀にとっては微妙な状況となる。他方、労働市場が予想外に底堅い場合は、FRBの判断が疑問視される。米景気の底堅さは日銀にとっては歓迎だが、その場合は円安圧力が強まることになりそうだ。（担当：佐藤）



◆当面の注目イベント◆

	イベント	注目点
12/16	11月雇用統計	政府機関閉鎖によりデータの収集が難しいことから10月雇用統計の公表は見送られており、足もとは民間統計より雇用実勢の判断をしている状況。振れの大きい統計であり結果次第でボラティリティがやすい。
12/19	日銀金融政策決定会合	0.25%の利上げがコンセンサス。円安への警戒感から、中立金利の引き上げ等、先行きの利上げにも前向きなスタンスとなることが見込まれている。



りそなグループ

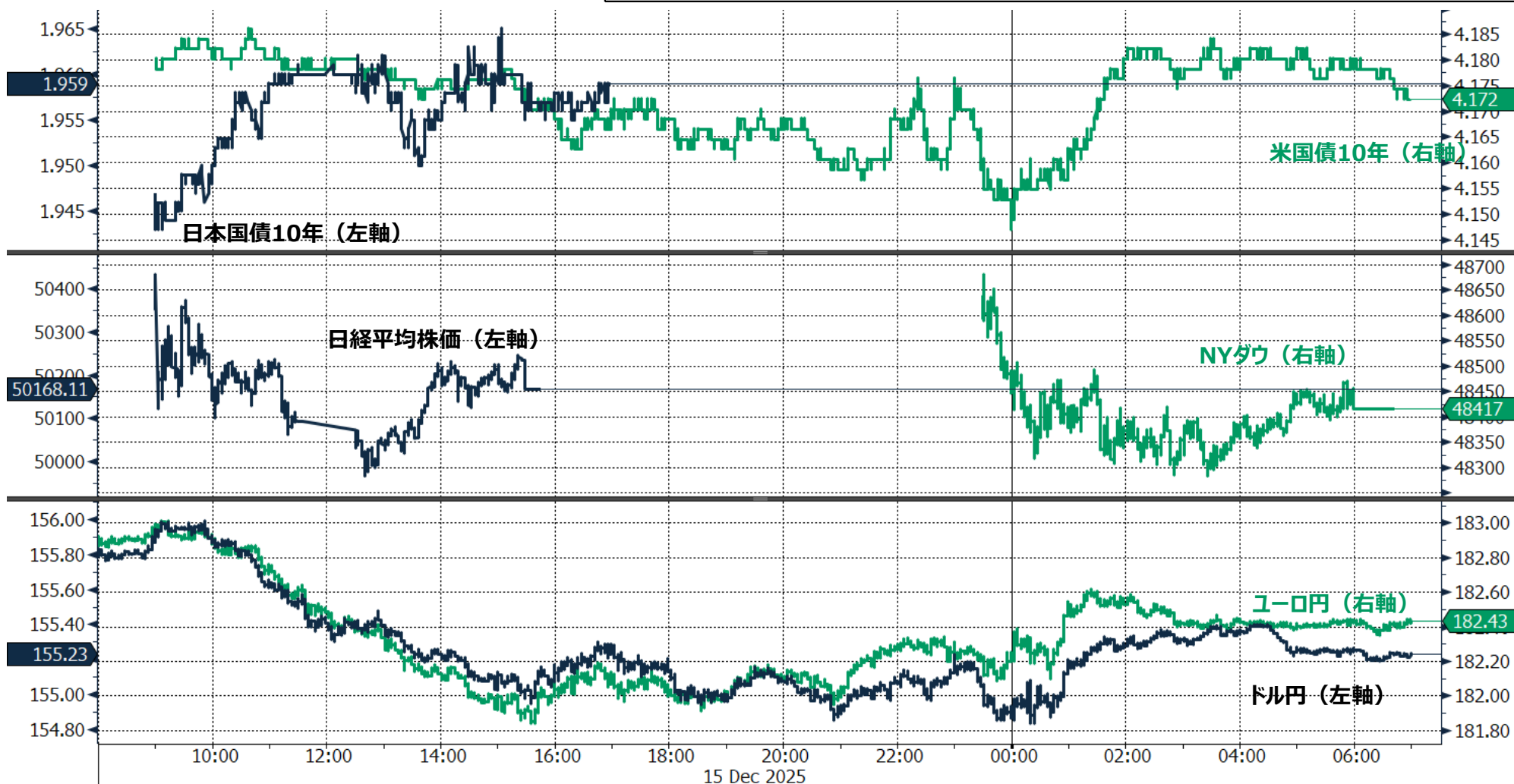
りそな マーケットフラッシュ デイリー

◆前営業日のマーケット動向◆

○東証33業種中 25業種が上昇（値上がり率上位）陸運業＞銀行業＞輸送用機器(前日)

○OS&P11業種中 3業種が下落（値下がり率上位）情報技術＞ITビルダー＞コミュニケーション・サービス(前日)

○主要通貨強い順 JPY>CNY>EUR>GBP>USD>CAD>CHF>AUD(前日)



◎注意事項◎ お問い合わせは、取引店の担当者までご連絡ください。当資料に記載された情報は信頼に足る情報源から得たデータ等に基づいて作成しておりますが、その内容については明示されてい
ると否とにかかわらず、弊社がその正確性、確実性を保証するものではありません。また、ここに記載された内容が事前の連絡なしに変更されることもあります。また、当資料は情報提供を目的として
おり、金融商品等の売買を勧誘するものではありません。取引時期などの最終決定はお客様ご自身の判断でなされるようお願いいたします。



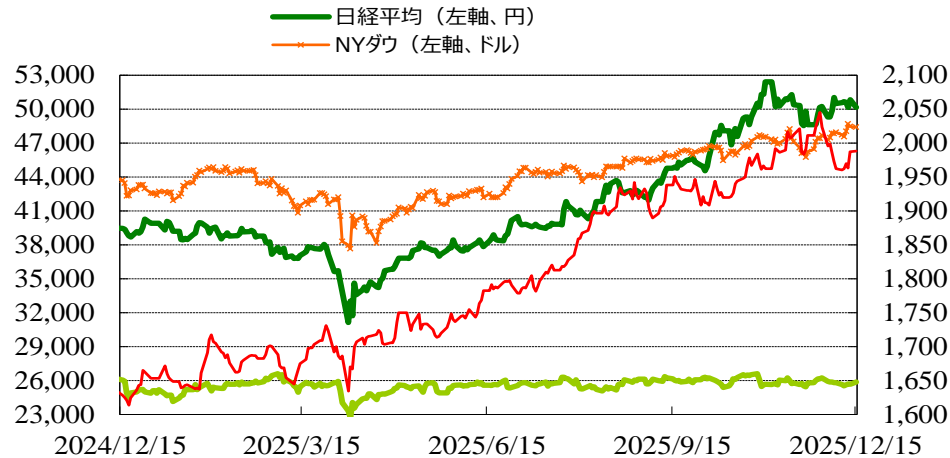
りそなグループ

りそな マーケットフラッシュ デイリー

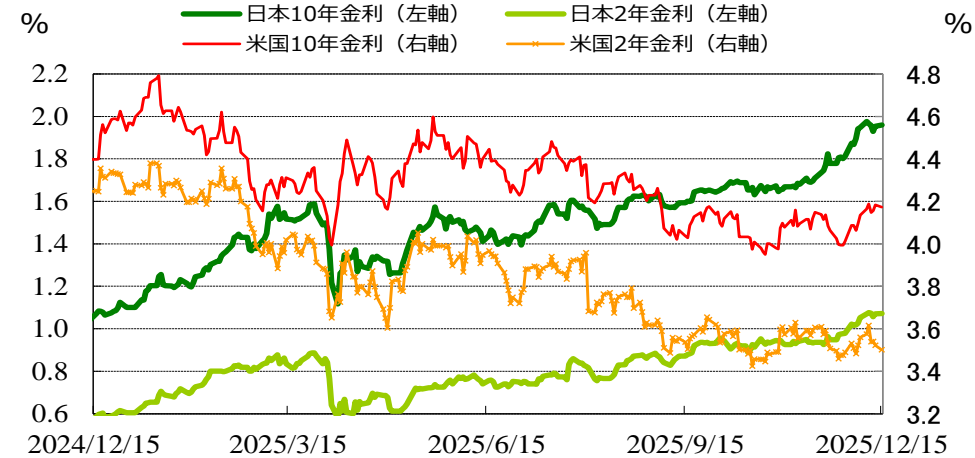
(出所：Bloomberg)

◆マーケット・チャート◆

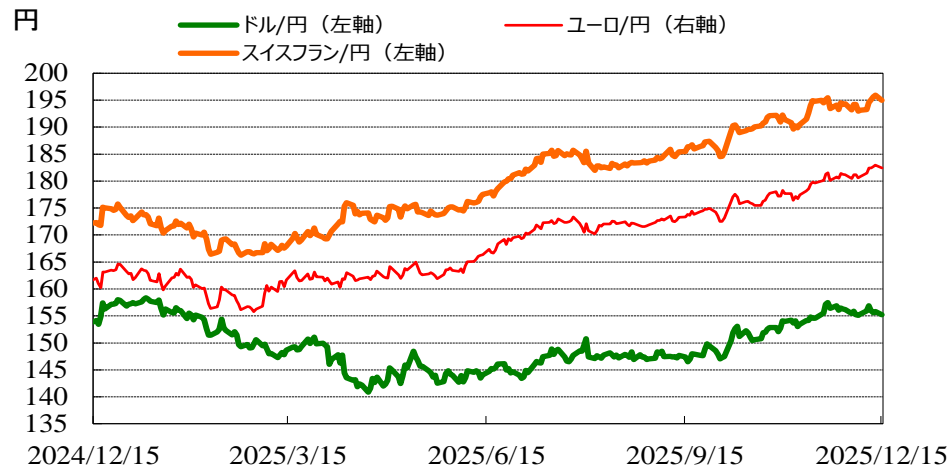
図表1：株式市場（日経平均、NYダウ、東証REIT指数、FTSE/NAREIT指数）



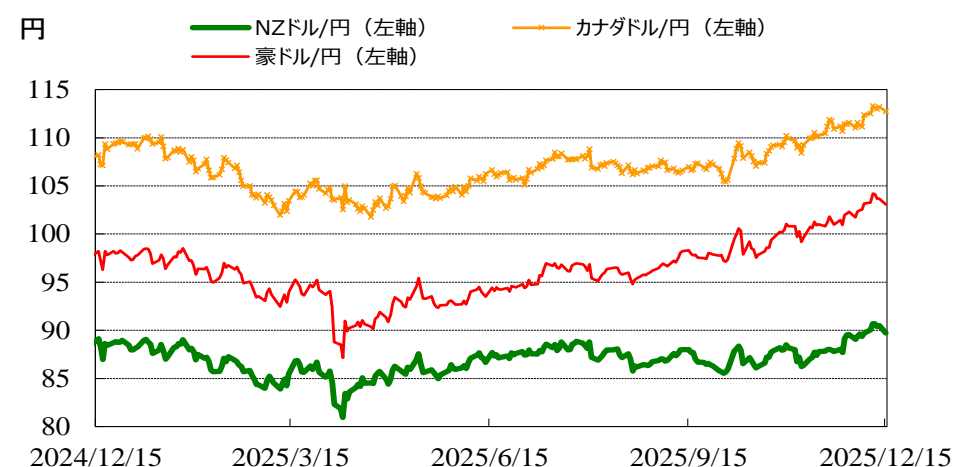
図表2：債券市場（日米2年金利、10年金利）



図表3：為替市場（ドル/円、ユーロ/円、スイスフラン/円）



図表4：為替市場（豪ドル/円、NZドル/円、カナダドル/円）





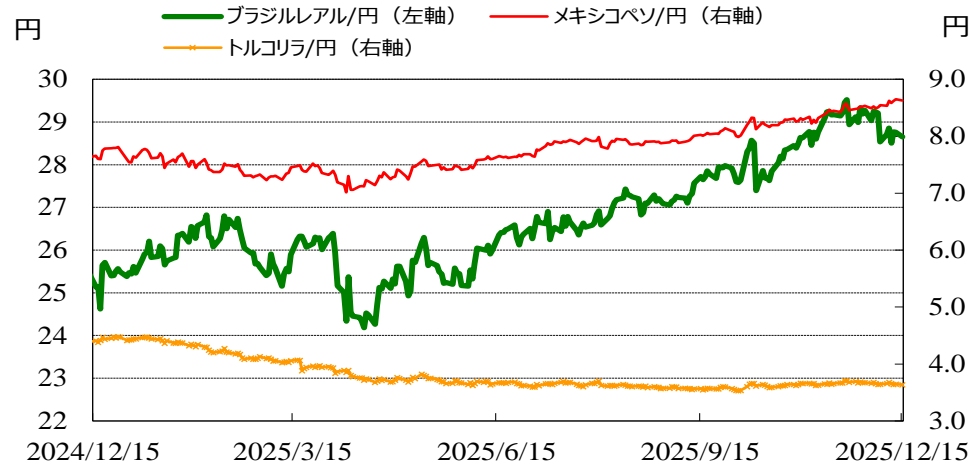
りそなグループ

りそな マーケットフラッシュ デイリー

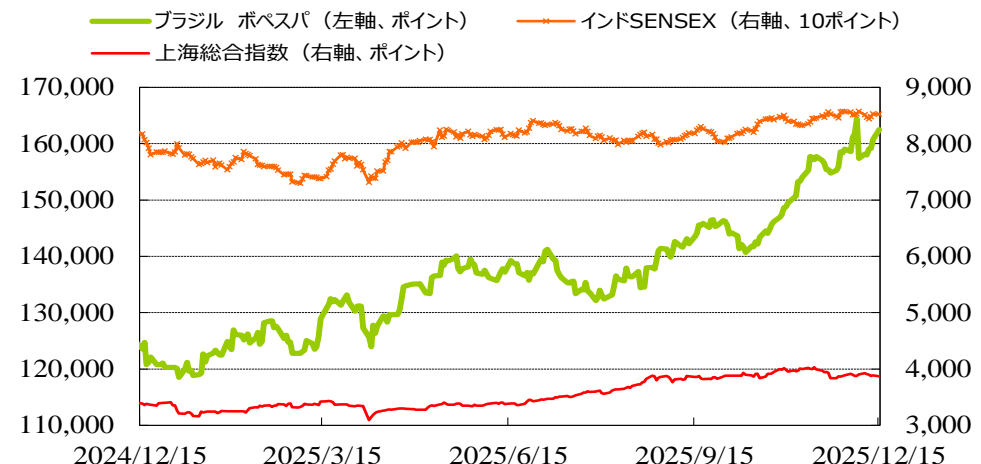
(出所：Bloomberg)

◆マーケット・チャート◆

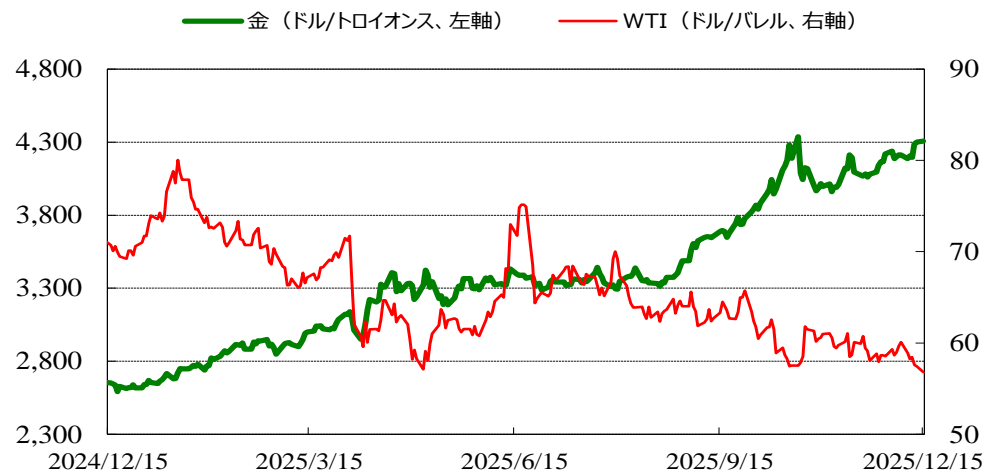
図表5：為替市場（ブラジルレアル/円、メキシコペソ/円、トルコリラ/円）



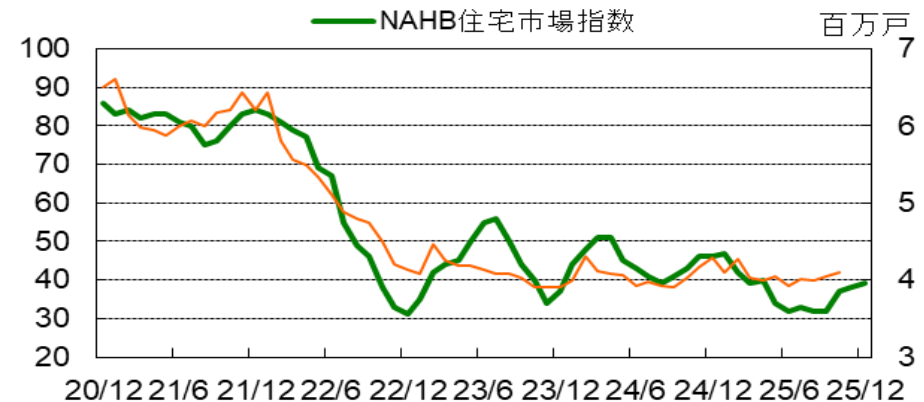
図表6：株式市場（ブラジル株、インド株、中国株）



図表7：商品市場（金・原油）



図表8：NAHB指数



出所: Bloomberg、りそな銀行

12月39 (予想39、11月38)

◎注意事項をよくお読みください

2025/12/16

りそなホールディングス 市場企画部



りそなグループ

りそな マーケットフラッシュ デイリー

◆マーケット・データ◆

(出所：Bloomberg 朝8時時点で公表済みの数値を更新)

		指標		2025/12/15	前営業日比	上昇率 (前日)			指標		2025/12/15	前営業日比	上昇率 (前日)			指標		2025/12/15	前営業日比	上昇率 (前日)
株式	日	日経平均 終値 (円)	50,168.11	-668.44	-1.31%	株式	欧	FTSE100 (英) (pt)	9,751.31	+102.28	+1.06%	為替	対円	ロシアルーブル (円)	1.954	+0.007	+0.35%			
		CME日経平均先物 (円)	50,095	+85	+0.17%			DAX (独) (pt)	24,229.91	+43.42	+0.18%			南アフリカランド (円)	9.244	+0.015	+0.16%			
		東証プライム 出来高 (万株)	226,473	+2,968	+1.33%			CAC40種 (仏) (pt)	8,124.88	+56.26	+0.70%			ユーロドル (米ドル)	1.1753	+0.0013	+0.11%			
		売買高 (百万円)	5,112,809	-1,313,661	-20.44%			SMI (スイス) (pt)	13,036.80	+149.32	+1.16%			豪ドル (米ドル)	0.6641	-0.0011	-0.17%			
		6日騰落レシオ (%)	151.79	+49.25	+48.03%			I-10ストックス50 (欧) (pt)	5,752.52	+31.81	+0.56%			ドルインデックス	98.29	-0.1090	-0.11%			
		アジア	25日騰落レシオ (%)	123.48	+4.27	+3.58%	REIT	日	東証REIT (pt)	1,988.09	+0.98	+0.05%	長期金利	日	日本 30年国債 (%)	3.365	+0.015	—		
			TOPIX (pt)	3,431.47	+7.64	+0.22%			米 FTSE/NAREIT (pt)	25,849.20	+173.91	+0.68%			日本 20年国債 (%)	2.925	+0.010	—		
			グロース250指数 (pt)	669.05	+11.13	+1.69%			グ S&PグローバルREI (pt)	220.67		(12/12値)			日本 10年国債 (%)	1.954	+0.004	—		
			JPX400 (pt)	30,997.35	+6.26	+0.02%			欧 S&PEuropeREIT (pt)	146.82		(12/12値)			日本 5年国債 (%)	1.430	-0.005	—		
			東証プライム指数 (pt)	1,767.19	+4.01	+0.23%			豪 ASX200 REIT (pt)	1,790.70	-5.00	-0.28%			日本 2年国債 (%)	1.065	±0.000	—		
	米		ハンセン (香港) (pt)	25,628.88	-347.91	-1.34%	HY	米	米国ハイイールド債 (pt)	2,897.76		(12/12値)		米	米国 30年国債 (%)	4.847	+0.002	—		
			上海総合 (中国) (pt)	3,867.92	-21.43	-0.55%			欧 欧州ハイイールド債 (pt)	500.48	+0.23	+0.05%			米国 10年国債 (%)	4.172	-0.012	—		
			ハンセンH株 (pt)	8,917.70	-161.65	-1.78%			新 新興国ハイイールド債 (pt)	1,808.34		(12/12値)			米国 5年国債 (%)	3.724	-0.017	—		
			韓国総合 (pt)	4,090.59	-76.57	-1.84%			為替	対円	米ドル (円)	155.23			-0.58	-0.37%	米国 2年国債 (%)	3.502	-0.021	—
			加権 (台湾) (pt)	27,866.94	-331.08	-1.17%					カナダドル (円)	112.74			-0.47	-0.42%	ドイツ 10年国債 (%)	2.853	-0.004	—
		ムンバイSENSEX (pt)	85,213.36	-54.30	-0.06%	ブラジルリアル (円)	28.65	-0.11			-0.37%	イギリス 10年国債 (%)	4.496	-0.021	—					
		ST(シンガポール) (pt)	4,589.17	+2.72	+0.06%	メキシコペソ (円)	8.63	-0.02			-0.26%	短期金利	日	無担保O/N (%)	0.477	±0.000	—			
		KLCI (マレーシア) (pt)	1,643.72	+5.91	+0.36%	ユーロ (円)	182.43	-0.51			-0.28%			円TIBOR(3M) (米ドル)	1.01273	±0.00000	—			
		SET(タイ) (pt)	1,273.40	+19.30	+1.54%	英ポンド (円)	207.63	-0.73			-0.35%			円OIS(3M) (%)	0.70752	+0.00826	—			
		ジャカルタ総合 (pt)	8,649.66	-10.84	-0.13%	スイスフラン (円)	194.98	-0.94			-0.48%			円OIS(6M) (%)	0.73943	+0.00764	—			
イスタンブール100 (pt)	11,456.34	+145.03	+1.28%	豪ドル (円)	103.07	-0.59	-0.57%	米			FFレート (%)			3.640	—	(12/12値)				
フィリピン総合 (pt)	6,058.02	+21.30	+0.35%	NZドル (円)	89.72	-0.77	-0.85%				FF先物(第7限月)	96.630	+0.015	—						
VN (ベトナム) (pt)	1,646.01	-0.88	-0.05%	中国元 (円)	22.04	-0.04	-0.19%				ドルOIS(3M) (%)	3.62700	-0.00114	—						
オセアニア	ASX200 (豪) (pt)	8,635.04	-62.23	-0.72%	香港ドル (円)	19.95	-0.07		-0.36%	ユーロOIS(3M) (%)	1.93605	+0.00035	—							
南米	NZX50種 (NZ) (pt)	13,408.13	+1.22	+0.01%	韓国100ウォン (円)	10.57	+0.02		+0.20%	商品	CRB先物指数 (pt)	295.50	-2.79	-0.94%						
米	ボベスパ (ブラジル) (pt)	162,481.73	+1,715.36	+1.07%	インドネシア100ルピア (円)	0.93	-0.00	-0.51%	COMEX金先物 (ドル)		4,306.70	+6.60	+0.15%							
	NYダウ (ドル)	48,416.56	-41.49	-0.09%	インドルピー (円)	1.709	-0.014	-0.80%	COMEX銅先物 (ドル)		541.20	+5.30	+0.99%							
	NASDAQ (pt)	23,057.41	-137.760	-0.59%	トルコリラ (円)	3.63	-0.01	-0.39%	WTI原油先物 (ドル)		56.82	-0.62	-1.08%							
	S&P500種 (pt)	6,816.51	-10.90	-0.16%	シンガポールドル (円)	120.37	-0.27	-0.22%	その他	バルチックドライ海運 (pt)	2,205.00		(12/12値)							
ラッセル2000指数	2,530.67	-20.79	-0.81%	タイバーツ (円)	4.93	-0.01	-0.17%	VIX指数 (pt)		16.50	+0.76	+4.83%								

◎注意事項◎ お問い合わせは、取引店の担当者までご連絡ください。当資料に記載された情報は信頼に足る情報源から得たデータ等に基づいて作成しておりますが、その内容については明示されてい
ると否にかかわらず、弊社がその正確性、確実性を保証するものではありません。また、ここに記載された内容が事前の連絡なしに変更されることもあります。また、当資料は情報提供を目的として
おり、金融商品等の売買を勧誘するものではありません。取引時期などの最終決定はお客様ご自身の判断でなされるようお願いいたします。