

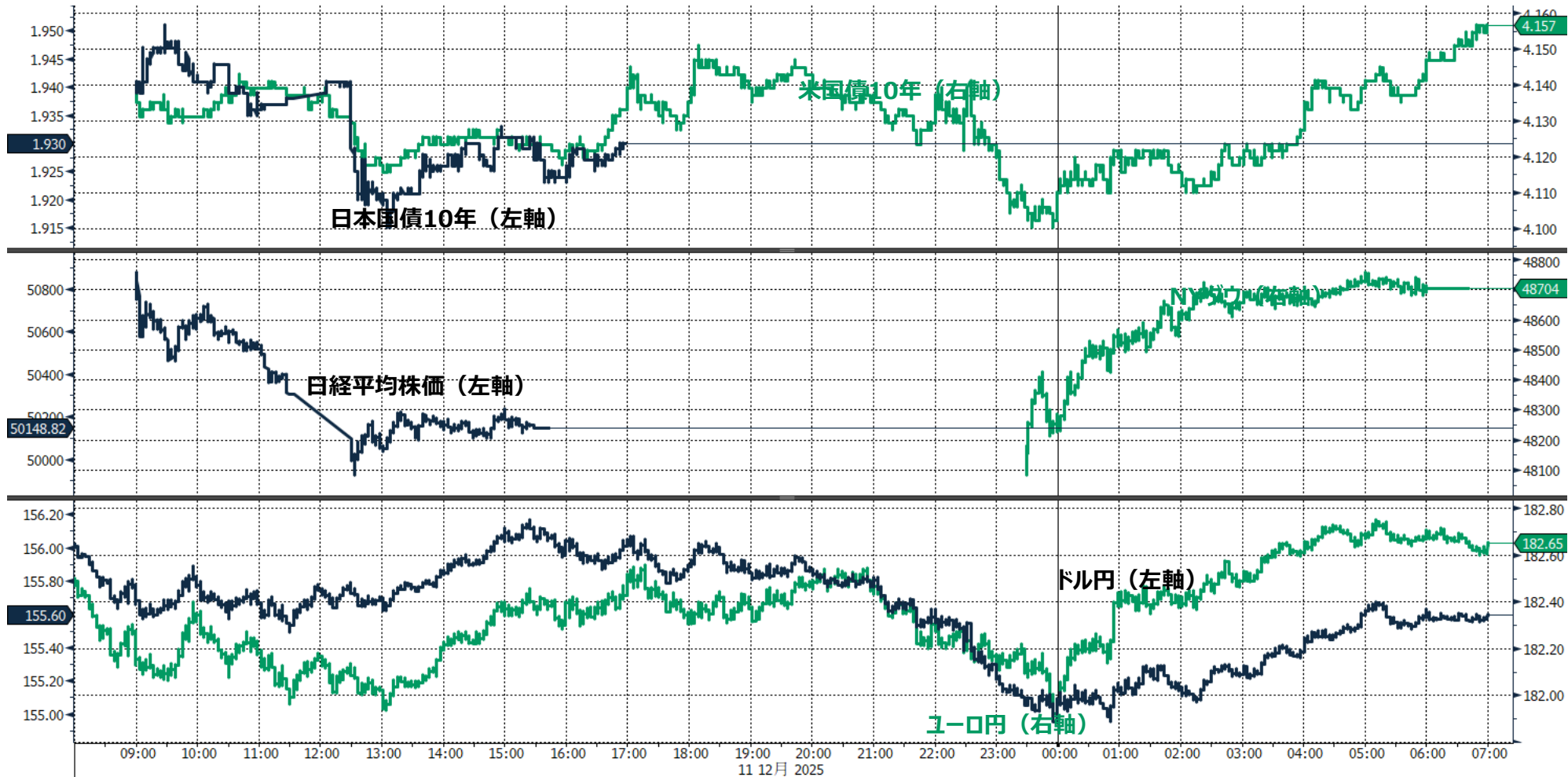


りそなグループ

りそな マーケットフラッシュ デイリー

◆前営業日のマーケット動向◆

○TOPIX33業種中28業種が下落（下落率上位、前日比）：情報・通信 非鉄金属 電気・ガス業
 ○OS&P11業種中8業種が上昇（上昇率上位、前日比）：素材 金融 資本財
 ○主要通貨（対円で強かった高い順、前日比）：CHF EUR JPY CAD GBP USD NZD AUD CNY



◎注意事項◎ お問い合わせは、取引店の担当者までご連絡ください。当資料に記載された情報は信頼に足る情報源から得たデータ等に基づいて作成しておりますが、その内容については明示されてい
 ると否にかかわらず、弊社がその正確性、確実性を保証するものではありません。また、ここに記載された内容が事前の連絡なしに変更されることもあります。また、当資料は情報提供を目的として
 あり、金融商品等の売買を勧誘するものではありません。取引時期などの最終決定はお客様ご自身の判断でなされるようお願いいたします。



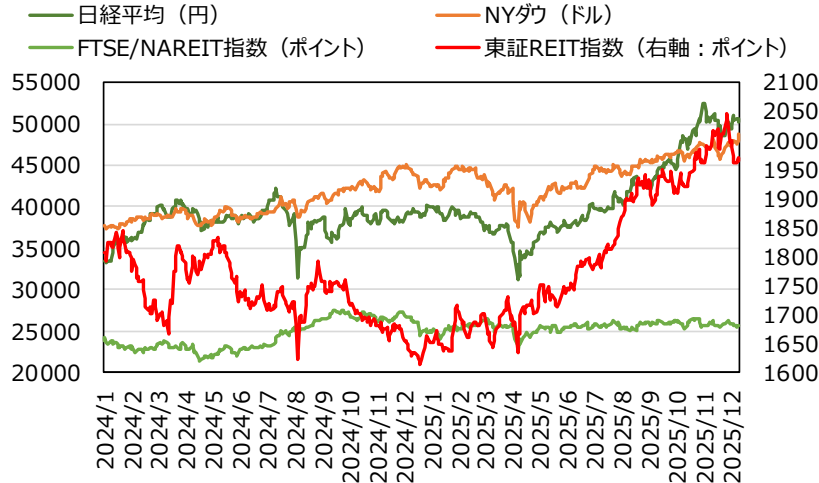
りそなグループ

りそな マーケットフラッシュ デイリー

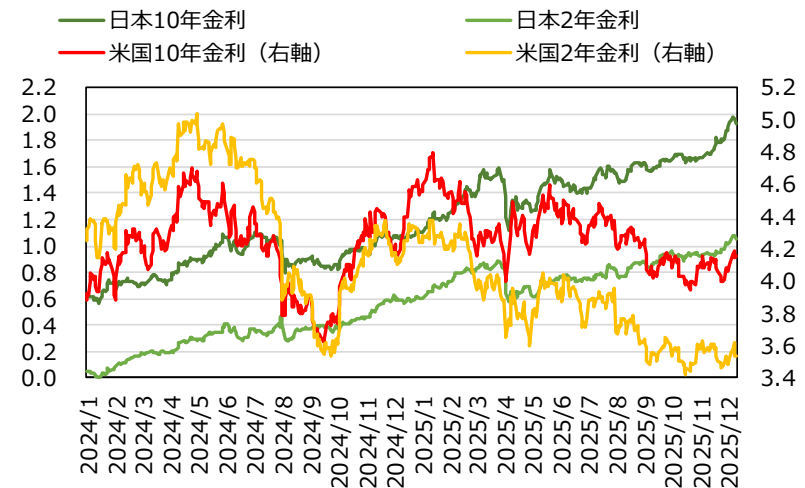
(出所：Bloomberg)

◆マーケット・チャート◆

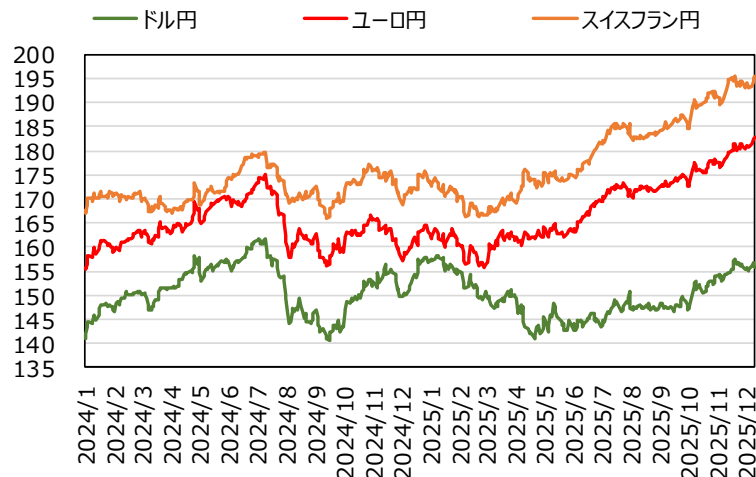
図表1：株式市場（日経平均、NYダウ、東証REIT指数、FTSE/NAREIT指数）



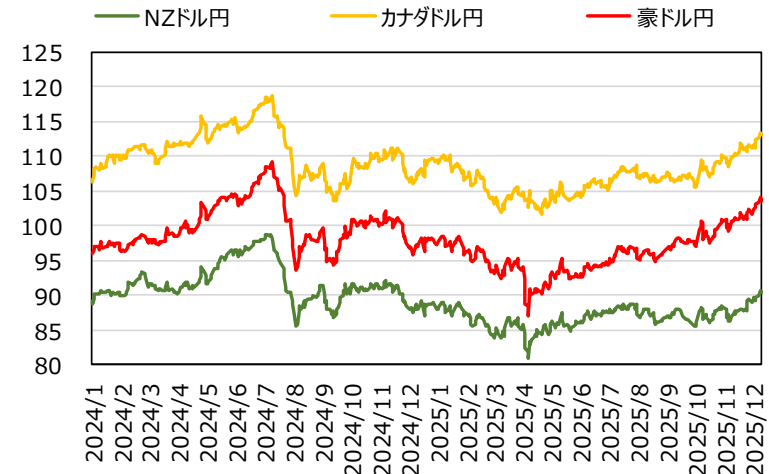
図表2：債券市場（日米2年金利、10年金利）



図表3：為替市場（ドル/円、ユーロ/円、スイスフラン/円）



図表4：為替市場（豪ドル/円、NZドル/円、カナダドル/円）





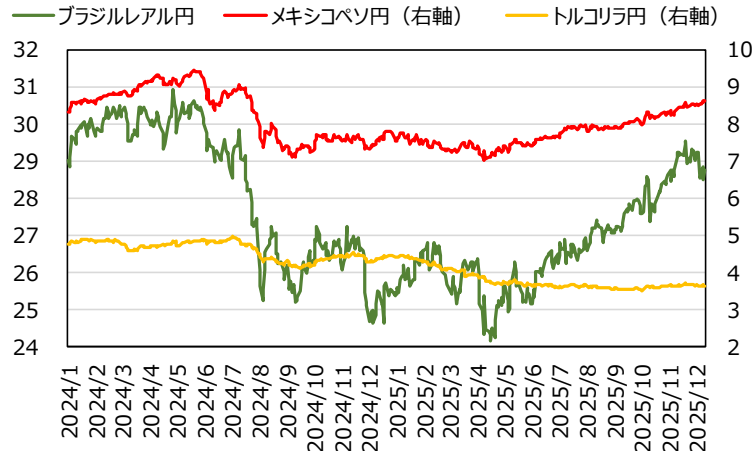
りそなグループ

りそな マーケットフラッシュ デイリー

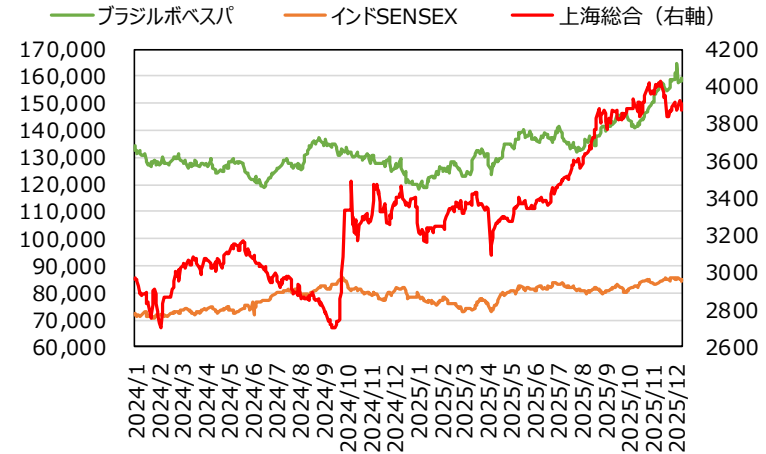
(出所：Bloomberg)

◆マーケット・チャート◆

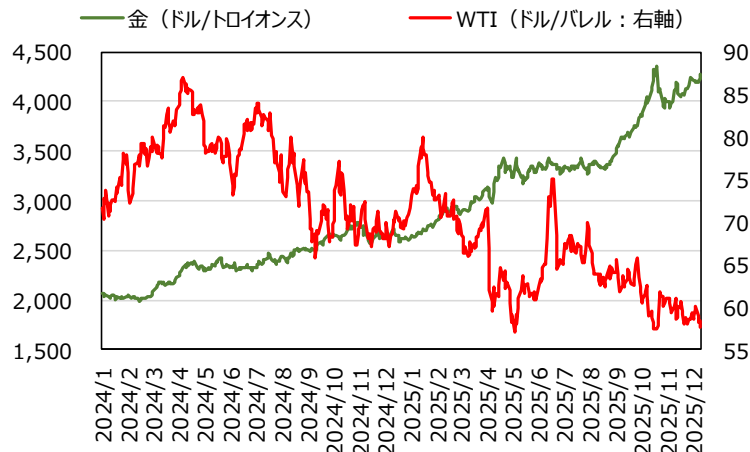
図表5：為替市場（ブラジルレアル/円、メキシコペソ/円、トルコリラ/円）



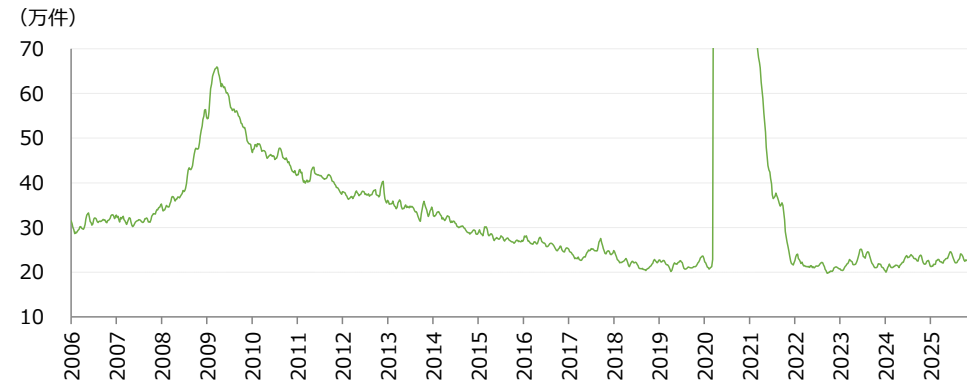
図表6：株式市場（ブラジル株、インド株、中国株）



図表7：商品市場（金・原油）



図表8：米12/6新規失業保険申請件数



備考：図は4週間移動平均

実績：23.6万件（予想：22.0万件、前回：19.2万件）

出所：労働統計局

◎注意事項をよくお読みください

2025/12/12

りそなホールディングス 市場企画部

りそな マーケットフラッシュ デイリー

◆マーケット・データ◆

(出所：Bloomberg 朝8時時点で公表済みの数値を更新)

		指標		2025/12/11	前営業日比	上昇率 (前日比)			指標		2025/12/11	前営業日比	上昇率 (前日比)			指標		2025/12/11	前営業日比	上昇率 (前日比)
株 式	日	日経平均 終値 (円)	50,148.82	-453.98	-0.90%	株 式	欧	FTSE100 (英) (pt)	9,703.16	+47.63	+0.49%	為 替	対 円	ロシアルーブル (円)	1.951	-0.042	-2.13%			
		CME日経平均先物 (円)	50,930	+25	+0.05%			DAX (独) (pt)	24,294.61	+164.47	+0.68%			南アフリカランド (円)	9.224	+0.009	+0.10%			
		東証プライム 出来高 (万株)	200,933	-24,010	-10.67%			CAC40種 (仏) (pt)	8,085.76	+63.07	+0.79%			ユーロドル (米ドル)	1.1738	+0.0043	+0.37%			
		売買高 (百万円)	5,394,203	-275,500	-4.86%			SMI (スイス) (pt)	12,905.17	-16.31	-0.13%			豪ドル (米ドル)	0.6664	-0.0012	-0.18%			
		6日騰落レシオ (%)	98.09	-10.33	-9.53%			I-ロストック50 (欧) (pt)	5,753.96	+45.84	+0.80%			ドルインデックス	98.35	-0.4340	-0.44%			
		アジア	25日騰落レシオ (%)	114.54	-2.56	-2.19%	R E I T	日	東証REIT (pt)	1,963.01	-6.70	-0.34%	長期金利	日	日本 30年国債 (%)	3.380	-0.015	—		
			TOPIX (pt)	3,357.24	-31.78	-0.94%			米	FTSE/NAREIT (pt)	25,598.32				(12/10値)	日本 20年国債 (%)	2.910	-0.035	—	
			グロース250指数 (pt)	653.07	-14.61	-2.19%			グ	S&PグローバルREIT (pt)	220.29				(12/10値)	日本 10年国債 (%)	1.925	-0.030	—	
			JPX400 (pt)	30,418.61	-244.93	-0.80%			欧	S&PEuropeREIT (pt)	146.27				(12/10値)	日本 5年国債 (%)	1.420	-0.024	—	
			東証プライム指数 (pt)	1,728.91	-16.47	-0.94%			豪	ASX200 REIT (pt)	1,779.30	+11.60			+0.66%	日本 2年国債 (%)	1.050	-0.019	—	
	米		ハンセン (香港) (pt)	25,530.51	-10.27	-0.04%	H Y	米	米国ハイイールド債 (pt)	2,897.80		(12/10値)		米	米国 30年国債 (%)	4.800	+0.013	—		
			上海総合 (中国) (pt)	3,873.32	-27.18	-0.70%			欧	欧州ハイイールド債 (pt)	500.45	-0.17			-0.03%	米国 10年国債 (%)	4.157	+0.010	—	
			ハンセンH株 (pt)	8,934.28	-20.41	-0.23%			新	新興国ハイイールド債 (pt)	1,803.82				(12/10値)	米国 5年国債 (%)	3.734	+0.004	—	
			韓国総合 (pt)	4,110.62	-24.38	-0.59%			為 替	対 円	米ドル (円)	155.59			-0.43	-0.28%	米国 2年国債 (%)	3.540	+0.002	—
			加権 (台湾) (pt)	28,024.75	-375.98	-1.32%					カナダドル (円)	113.01			-0.09	-0.08%	ドイツ 10年国債 (%)	2.843	-0.008	—
		ムンバイSENSEX (pt)	84,818.13	+426.86	+0.51%	ブラジルリアル (円)	28.77	+0.26			+0.92%	イギリス 10年国債 (%)	4.484	-0.022	—					
		ST(シンガポール) (pt)	4,520.83	+8.93	+0.20%	メキシコペソ (円)	8.62	+0.04			+0.41%	短期金利	日	無担保O/N (%)	0.478	+0.001	—			
		KLCI (マレーシア) (pt)	1,625.39	+14.39	+0.89%	ユーロ (円)	182.65	+0.21			+0.12%			円TIBOR(3M) (%)	0.98273	±0.00000	—			
		SET(タイ) (pt)	1,253.54	-16.33	-1.29%	英ポンド (円)	208.32	-0.45			-0.22%			円OIS(3M) (%)	0.69395	+0.00977	—			
		ジャカルタ総合 (pt)	8,620.48	-80.44	-0.92%	スイスフラン (円)	195.63	+0.60			+0.31%			円OIS(6M) (%)	0.73000	+0.00675	—			
		イスタンブール100 (pt)	11,233.66	+39.78	+0.36%	豪ドル (円)	103.68	-0.46			-0.44%			米	FFレート (%)	3.890	—	(12/10値)		
		フィリピン総合 (pt)	5,990.00	+30.06	+0.50%	NZドル (円)	90.38	-0.31			-0.35%	FF先物(第7限月)	96.605		+0.015	—				
		VN (ベトナム) (pt)	1,698.90	-20.08	-1.17%	中国元 (円)	22.02	-0.12			-0.52%	ドルOIS(3M) (%)	3.62915		-0.00785	—				
		ASX200 (豪) (pt)	8,592.05	+12.69	+0.15%	香港ドル (円)	19.99	-0.06	-0.28%	欧	ユーロOIS(3M) (%)	1.93345	+0.00120		—					
		NZX50種 (NZ) (pt)	13,395.87	+24.81	+0.19%	N Y 17 時 時 点	韓国100ウォン (円)	10.57	-0.04	-0.39%	商品	CRB先物指数 (pt)	300.78		-0.60	-0.20%				
ボベスパ (ブラジル) (pt)	159,189.09	+114.12	+0.07%	インドネシア100ルピア (円)	0.93		-0.00	-0.19%	COMEX金先物 (ドル)	4,285.50		+89.10	+2.12%							
NYダウ (ドル)	48,704.01	+646.26	+1.34%	インドルピー (円)	1.716		-0.025	-1.44%	COMEX銅先物 (ドル)	550.15		+14.80	+2.76%							
NASDAQ (pt)	23,593.86	-60.290	-0.25%	トルコリラ (円)	3.64		-0.02	-0.43%	WTI原油先物 (ドル)	57.60		-0.86	-1.47%							
S&P500種 (pt)	6,901.00	+14.32	+0.21%	シンガポールドル (円)	120.41		-0.23	-0.19%	その他	バルチックドライ海運 (pt)	2,430.00		(12/10値)							
ラッセル2000指数	2,590.61	+31.00	+1.21%	タイバーツ (円)	4.92		+0.00	+0.08%		VIX指数 (pt)	14.85	-0.92	-5.83%							

◎注意事項◎ お問い合わせは、取引店の担当者までご連絡ください。当資料に記載された情報は信頼に足る情報源から得たデータ等に基づいて作成しておりますが、その内容については明示されてい
ると否にかかわらず、弊社がその正確性、確実性を保証するものではありません。また、ここに記載された内容が事前の連絡なしに変更されることもあります。また、当資料は情報提供を目的として
おり、金融商品等の売買を勧誘するものではありません。取引時期などの最終決定はお客様ご自身の判断でなされるようお願いいたします。