



りそなグループ

りそな マーケットフラッシュ デイリー

◆前営業日の相場動向◆

パウエルFRB議長のハトスタンスを好感し、米株高・金利低下・ドル安

	12/10	前日比		12/10	前日比		12/10	前日比
日本国債(10年)	1.955%	-0.005%	日経平均(円)	50,602.80	-52.30	ドル円	156.02	-0.86
独国債(10年)	2.851%	0.001%	独DAX(pt)	24,130.14	-32.51	NY原油	58.46	0.21
米国債(10年)	4.147%	-0.041%	NYダウ(ドル)	48,057.75	497.46	NY金	4,196.40	-10.30

【ポイント】

- ▶ **日本株は下落**：朝方こそ前日の米国市場でハイテク株が堅調であったことが好感され、上昇する場面も見られたが一時的。その後は、動意に乏しく、弱含みもみ合いとなった。
- ▶ **米国株は上昇**：注目のFOMCは概ね市場予想通りの内容となったが、パウエルFRB議長の記者会見で引き続き雇用への慎重な見方とインフレへの楽観的な見方が示される中で金融政策に対する楽観的な見方は継続。短期国債の購入が決定されたことも下支え材料となり、引けにかけて上昇基調を強めた。
- ▶ **米国金利は低下**：FOMC声明文で追加の利下げについて一旦の打ち止めを示唆する「程度と時期を検討」との文言が入り、金利は上昇。しかし、パウエル議長記者会見は全般にインフレへの楽観論が示され、中短期ゾーン主導で金利は低下した。
- ▶ **ドル円は下落**：FOMCを受けて米金利が低下する中でドルが全面安の展開となり、ドル円は一時155.80円まで下落した。ただ株式市場が堅調に推移する中で円も引き続き主要通貨に対して弱く下値も限定的であった。

【主な材料】

- ▶ 米国FOMC：0.25%利下げ(反対:据え置き2票、0.5%利下げ1票)

◆本日の見通し◆

日米の年内国債入札が終わりに近づき、日米金利低下、ドル円下落を予想

日本株 ↗ 50,500-52,000

米金利 ↘ 4.05-4.20

ドル円 ↘ 154.50-156.50

- ▶ **日本株**は上昇を予想。FOMCを受けて米国株が上昇しており、堅調推移を予想。日経平均は上値抵抗の5万1,000円を抜ける展開を見込む。
- ▶ **米金利**は低下を予想。本日の米30年債入札、社債の起債も年内徐々にピークとなり需給面は改善。4.2%を節目として買われる展開を想定。
- ▶ **ドル円**は下落を予想。本日の日20年入札を終えれば年内の主要供給イベント終了。悪い金利上昇の一股はドル円の下落材料となろう。

◆本日の注目ポイント◆

世界の利下げトレンドは一服へ

- ▶ 世界の利下げ局面は一服し、金融政策の構図が変わりつつある。これまで日銀は世界の利下げに逆行して利上げを進めてきたが、来年は逆行状態が解消される見通し。
- ▶ 今週、豪州中銀総裁が「利上げもあり得る」と発言、市場は驚きをもって受け止めた。背景にはインフレ再上昇がある。NZやカナダも利下げ終了を示唆し、G10通貨の市場の織込みは利上げ4・据置き3・利下げ3へと変化している。
- ▶ 米ドルは利下げで弱含みが予想される一方、日本の利上げで内外金利差は一樣に縮小しない。クロス円は上昇しやすい構図だが、ドル/円はドル安で上値が重く、他通貨に対する円売りで下値も堅い。大幅な円高回帰は想定しにくい。(担当：苅谷)

【G10通貨の金融政策に対する市場の織込み】

利上げ	日本/豪州/ ニュージーランド/カナダ
据え置き	ユーロ圏/スウェーデン/ ノルウェー/スイス
利下げ	米国/英国

出所:Bloomberg

◆当面の注目イベント◆

	イベント	注目点
12/16	11月雇用統計	政府機関閉鎖によりデータの収集が難しいことから10月雇用統計の公表は見送られており、足もとは民間統計より雇用実勢の判断をしている状況。振れの大きい統計であり結果次第でボラティリティがやすい。
12/19	日銀金融政策決定会合	0.25%の利上げがコンセンサス。円安への警戒感から、中立金利の引き上げ等、先行きの利上げにも前向きなスタンスとなることが見込まれている。



りそなグループ

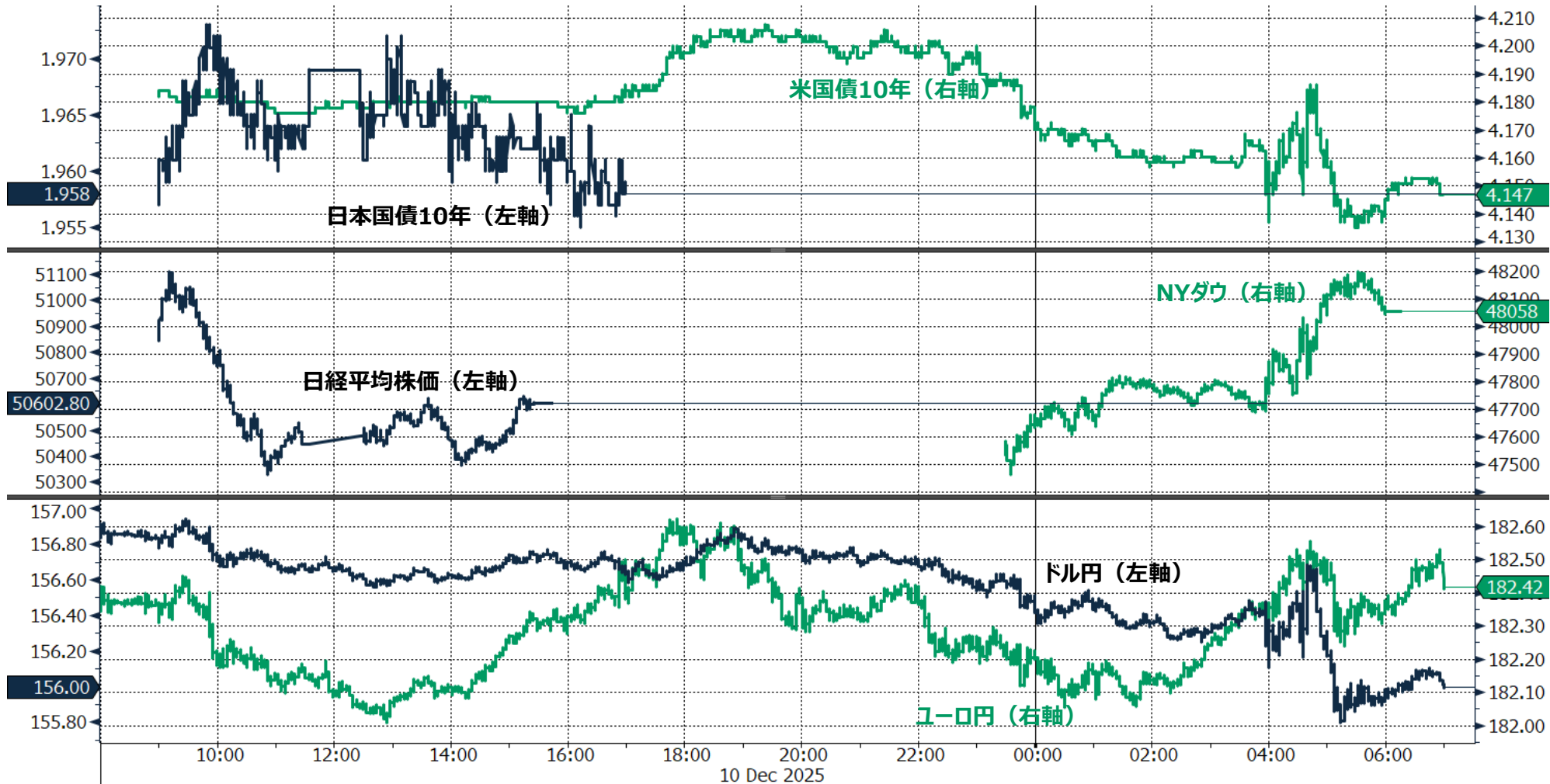
りそな マーケットフラッシュ デイリー

◆前営業日のマーケット動向◆

○東証33業種中 22業種が上昇（値上がり率上位）証券・商品先物取引業＞電気・ガス業＞ゴム製品(前日)

○S&P11業種中 9業種が上昇（値上がり率上位）資本財・サービス＞素材＞一般消費財・サービス(前日)

○主要通貨強い順 CHF＞GBP＞EUR＞JPY＞AUD＞CAD＞CNY＞USD(前日)





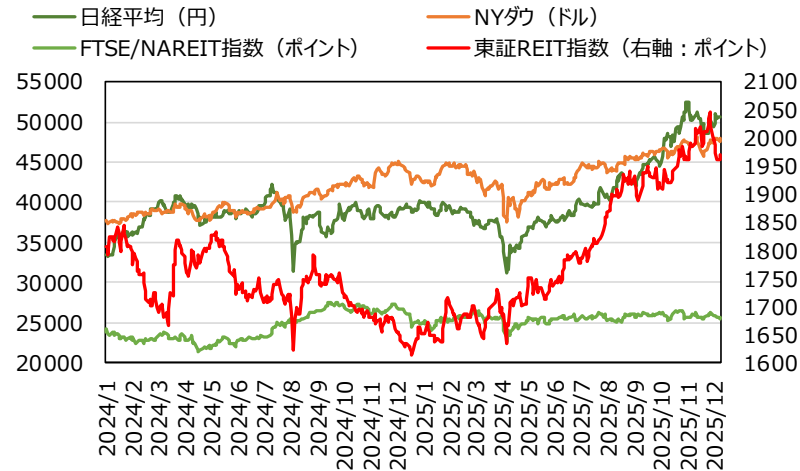
りそなグループ

りそな マーケットフラッシュ デイリー

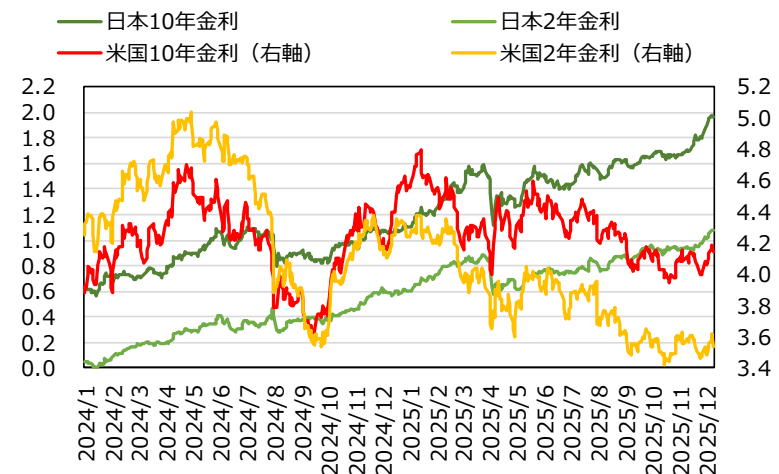
(出所：Bloomberg)

◆マーケット・チャート◆

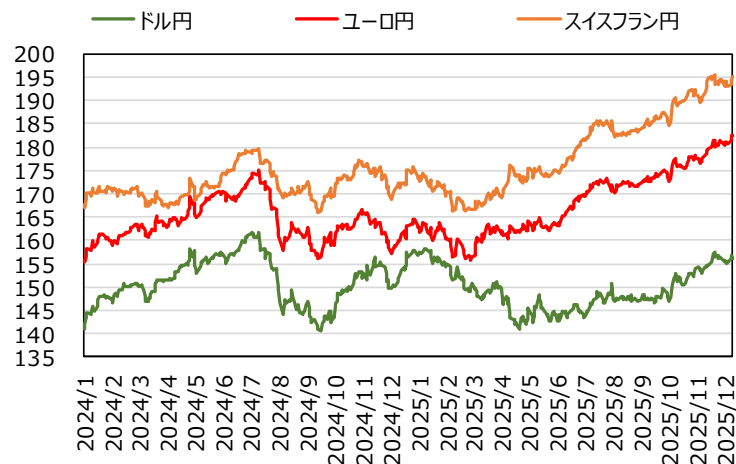
図表1：株式市場（日経平均、NYダウ、東証REIT指数、FTSE/NAREIT指数）



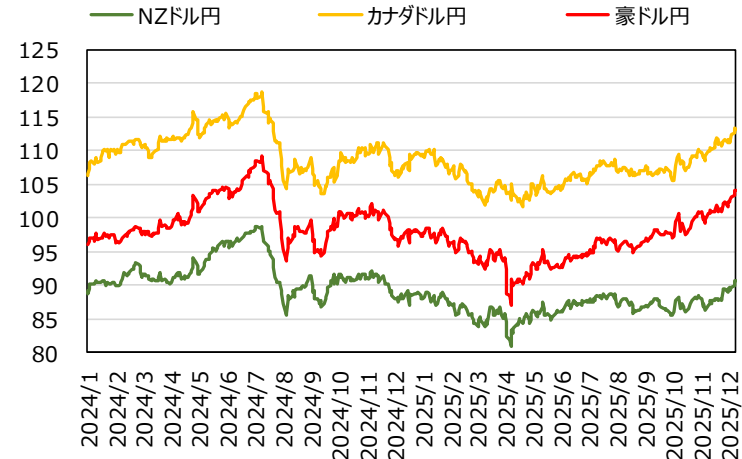
図表2：債券市場（日米2年金利、10年金利）



図表3：為替市場（ドル/円、ユーロ/円、スイスフラン/円）



図表4：為替市場（豪ドル/円、NZドル/円、カナダドル/円）





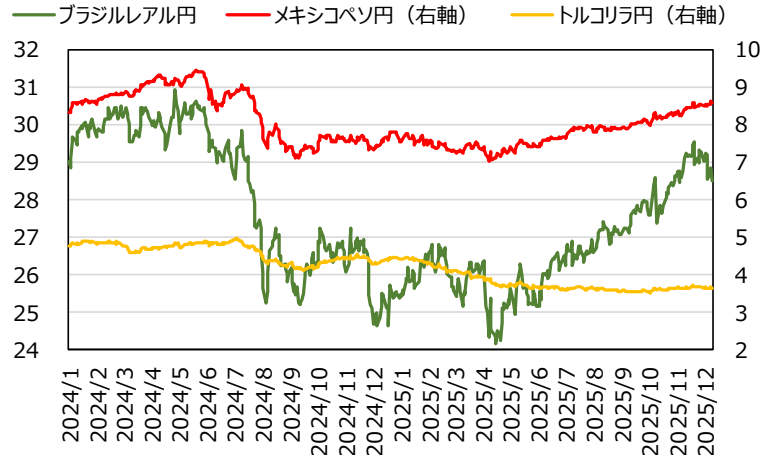
りそなグループ

りそな マーケットフラッシュ デイリー

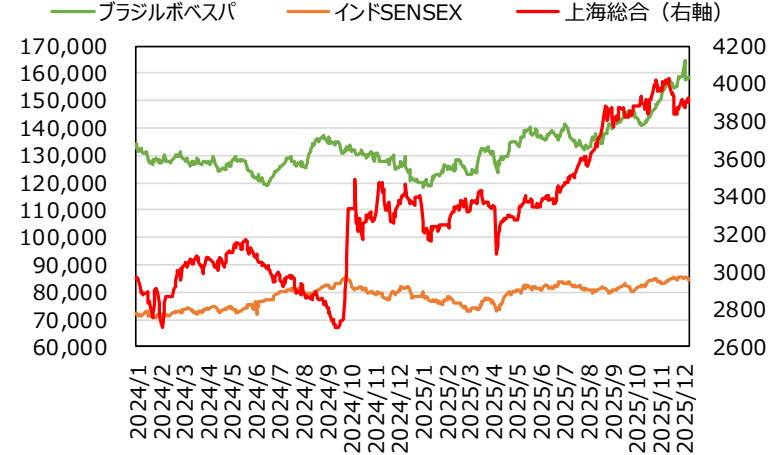
(出所：Bloomberg)

◆マーケット・チャート◆

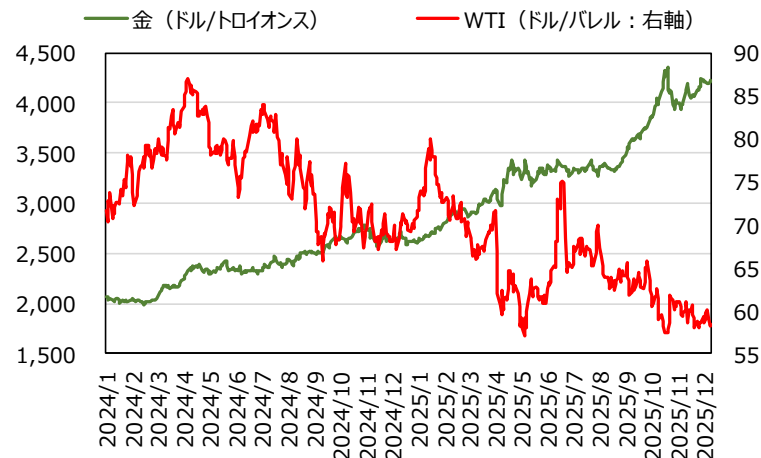
図表5：為替市場（ブラジルレアル/円、メキシコペソ/円、トルコリラ/円）



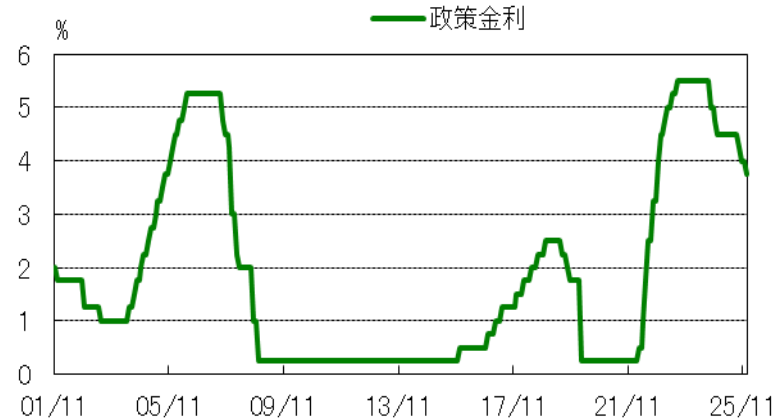
図表6：株式市場（ブラジル株、インド株、中国株）



図表7：商品市場（金・原油）



図表8：米政策金利上限



出所: Bloomberg、りそな銀行
12月FOMC 0.25%利下げで政策金利は3.50%-3.75%(従来3.75%-4.00%)

◎注意事項をよくお読みください

2025/12/11

りそなホールディングス 市場企画部



りそなグループ

りそな マーケットフラッシュ デイリー

◆マーケット・データ◆

(出所：Bloomberg 朝8時時点で公表済みの数値を更新)

		指標		2025/12/10	前営業日比	上昇率 (前日)			指標		2025/12/10	前営業日比	上昇率 (前日)			指標		2025/12/10	前営業日比	上昇率 (前日)
株 式	日	日経平均 終値 (円)	50,602.80	-52.30	-0.10%	株 式	欧	FTSE100 (英) (pt)	9,655.53	+13.52	+0.14%	為 替	対 円	ロシアルーブル (円)	1.993	-0.036	-1.76%			
		CME日経平均先物 (円)	50,905	+10	+0.02%			DAX (独) (pt)	24,130.14	-32.51	-0.13%			南アフリカランド (円)	9.215	+0.013	+0.15%			
		東証プライム 出来高 (万株)	224,943	+20,434	+9.99%			CAC40種 (仏) (pt)	8,022.69	-29.82	-0.37%			ユーロドル (米ドル)	1.1695	+0.0068	+0.58%			
		売買高 (百万円)	5,669,703	+776,195	+15.86%			SMI (スイス) (pt)	12,921.48	-9.68	-0.07%			豪ドル (米ドル)	0.6676	+0.0034	+0.51%			
		6日騰落レシオ (%)	108.42	+21.72	+25.05%			1-欧州株50 (欧) (pt)	5,708.12	-10.20	-0.18%			ドルインデックス	98.67	-0.5530	-0.56%			
		25日騰落レシオ (%)	117.10	+1.77	+1.53%	R E I T	日	東証REIT (pt)	1,969.71	+7.38	+0.38%	長 期 金 利	日	日本 30年国債 (%)	3.395	+0.015	—			
		TOPIX (pt)	3,389.02	+4.10	+0.12%		米	FTSE/NAREIT (pt)	25,508.85		(12/9値)			日本 20年国債 (%)	2.945	±0.000	—			
		グロース250指数 (pt)	667.68	+1.55	+0.23%		グ	S&PグローバルREI (pt)	220.72		(12/9値)			日本 10年国債 (%)	1.955	-0.005	—			
		JPX400 (pt)	30,663.54	+70.98	+0.23%		欧	S&PEuropeREIT (pt)	147.41		(12/9値)			日本 5年国債 (%)	1.444	+0.004	—			
		東証プライム指数 (pt)	1,745.38	+2.13	+0.12%		豪	ASX200 REIT (pt)	1,767.70	-11.50	-0.65%			日本 2年国債 (%)	1.069	+0.004	—			
	アジア	ハンセン (香港) (pt)	25,540.78	+106.55	+0.42%	H Y	米	米国ハイイールド債 (pt)	2,896.54		(12/9値)		米	米国 30年国債 (%)	4.787	-0.021	—			
		上海総合 (中国) (pt)	3,900.50	-9.03	-0.23%		欧	欧州ハイイールド債 (pt)	500.62	-0.09	-0.02%			米国 10年国債 (%)	4.147	-0.041	—			
		ハンセンH株 (pt)	8,954.69	+18.28	+0.20%		新	新興国ハイイールド債 (pt)	1,800.74		(12/9値)			米国 5年国債 (%)	3.731	-0.056	—			
		韓国総合 (pt)	4,135.00	-8.55	-0.21%		為 替	米ドル (円)	156.02	-0.86	-0.55%			米国 2年国債 (%)	3.538	-0.077	—			
		加権 (台湾) (pt)	28,400.73	+218.13	+0.77%			カナダドル (円)	113.11	-0.21	-0.18%			ドイツ 10年国債 (%)	2.851	+0.001	—			
		ムンバイSENSE (pt)	84,391.27	-275.01	-0.32%	ブラジルリアル (円)		28.51	-0.35	-1.21%	イギリス 10年国債 (%)	4.506	+0.001	—						
		ST(シンガポール) (pt)	4,511.90	-1.34	-0.03%	メキシコペソ (円)		8.59	-0.04	-0.41%	短 期 金 利	日	無担保O/N (%)	0.477	-0.005	—				
		KLCI (マレーシア) (pt)	1,611.00	-3.17	-0.20%	ユーロ (円)		182.44	+0.04	+0.02%			円TIBOR(3M) (%)	0.98273	+0.01000	—				
		SET(タイ) (pt)	1,269.87		(12/9値)	英ポンド (円)		208.77	+0.17	+0.08%			円OIS(3M) (%)	0.68418	+0.00443	—				
		ジャカルタ総合 (pt)	8,700.92	+43.75	+0.51%	スイスフラン (円)		195.03	+0.44	+0.23%			円OIS(6M) (%)	0.72325	+0.00150	—				
		イスタンブール10 (pt)	11,193.88	-44.48	-0.40%	N Y 17 時 時 点		豪ドル (円)	104.14	-0.06		-0.06%	米	FFレート (%)	3.890	—	(12/9値)			
		フィリピン総合 (pt)	5,959.94	-16.70	-0.28%			N Z ドル (円)	90.69	+0.01		+0.01%		FF先物(第7限月)	96.590	+0.025	—			
		VN (ベトナム) (pt)	1,718.98	-28.19	-1.61%			中国元 (円)	22.13	-0.08		-0.36%		ドルOIS(3M) (%)	3.63700	-0.00950	—			
		オセアニア	ASX200 (豪) (pt)	8,579.36	-6.58			-0.08%	香港ドル (円)	20.05		-0.11	-0.54%	欧	ユーロOIS(3M) (%)	1.93225	-0.00085	—		
			NZX50種 (NZ) (pt)	13,371.06	-83.72			-0.62%	韓国100ウォン (円)	10.61	-0.06	-0.60%	商 品		CRB先物指数 (pt)	301.38	+1.75	+0.58%		
			南米	ポベスバ (ブラジル) (pt)	159,074.97			+1,093.84	+0.69%	インドネシア100ルピア (円)	0.93	-0.01			-0.65%	COMEX金先物 (ドル)	4,196.40	-10.30	-0.24%	
		米	NYダウ (ドル)	48,057.75	+497.46			+1.05%	インドルピー (円)	1.741	+0.000	+0.01%		COMEX銅先物 (ドル)	535.35	+3.35	+0.63%			
			NASDAQ (pt)	23,654.15	+77.66			+0.33%	トルコリラ (円)	3.66	-0.02	-0.58%		WTI原油先物 (ドル)	58.46	+0.21	+0.36%			
S&P500種 (pt)	6,886.68		+46.17	+0.67%	シンガポールドル (円)			120.64	-0.27	-0.22%	その他	バルチックドライ海運 (pt)	2,557.00		(12/9値)					
ラッセル2000指数	2,559.61		+33.36	+1.32%	タイバーツ (円)			4.91	-0.01	-0.29%		VIX指数 (pt)	15.77	-1.16	-6.85%					

◎注意事項◎ お問い合わせは、取引店の担当者までご連絡ください。当資料に記載された情報は信頼に足る情報源から得たデータ等に基づいて作成しておりますが、その内容については明示されてい
ると否にかかわらず、弊社がその正確性、確実性を保証するものではありません。また、ここに記載された内容が事前の連絡なしに変更されることもあります。また、当資料は情報提供を目的として
おり、金融商品等の売買を勧誘するものではありません。取引時期などの最終決定はお客様ご自身の判断でなされるようお願いいたします。