



りそなグループ

## りそな マーケットフラッシュ デイリー

## ◆前営業日の相場動向◆

FOMCを控える中、ドル円156円、米国10年金利4.2%に迫る

	12/8	前日比		12/8	前日比		12/8	前日比
日本国債(10年)	1.965%	0.016%	日経平均(円)	50,581.94	90.07	ドル円	155.94	0.61
独国債(10年)	2.862%	0.064%	独DAX(pt)	24,046.01	17.87	NY原油	58.84	-1.24
米国債(10年)	4.168%	0.033%	NYダウ(ドル)	47,739.32	-215.67	NY金	4,182.90	-30.00

## 【ポイント】

- ▶ **日本株は上昇**：朝方は買い先行も、利益確定売りに押され一時マイナス圏へ。ただ押し目買い意欲は強く、下値は限定的。日経平均は前日安値5万200円台では下げ渋り、後場にかけては買戻しが入り、高値圏での引けとなった。
- ▶ **米国株は下落**：利下げ期待を背景に一部ハイテク株は底堅かったものの、FOMCの前にポジション調整が優勢で、3指数揃って小幅安となった。
- ▶ **米国金利は上昇**：3年入札を控えたなか、NY時間に入ると金利は一気に上昇。10年金利は4.2%に接近した。3年債入札自体は良好で、引けにかけては金利の上げ幅は縮小した。
- ▶ **ドル円は上昇**：ドル買い優勢の中、NY時間には青森での地震報道を受けた円売りも加わり、ドル円は156円目前まで上昇した。

## 【主な材料】

- ▶ 11月NY連銀1年インフレ期待：3.20%（10月3.24%）
- ▶ トランプ氏、NVIDIAのH200半導体の対中輸出承認、習主席に伝える
- ▶ 次期議長候補ハセツ氏、FRBが6か月先の金利方針を示すのは「無責任」

## ◆本日の見通し◆

FOMCを控え10年債入札、植田総裁会見等の個別材料に左右される展開

日本株 ➡ 50,000-50,600

米金利 ➡ 4.10-4.20

ドル円 ➡ 155.00-156.50

- ▶ **日本株**は下落を予想。FOMCを控え積極的な買いは入りにくい。日経平均の5万500円台の戻り売りにより、上値の重さが意識されよう。
- ▶ **米金利**は低下を予想。10年債入札を前に一時4.2%を試す可能性はあるが、水準面で入札自体は無難に消化されると見込む。
- ▶ **ドル円**は下落を予想。植田日銀総裁講演は来週の利上げを意識したタカ派スタンスとなることが見込まれ、ドル円には下押し圧力となりやすい。

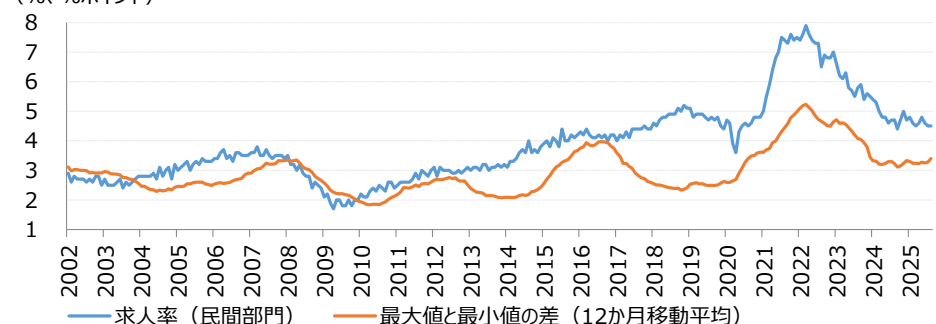
## ◆本日の注目ポイント◆

判断が難しい米国労働市場の現状

- ▶ 本日、米国の労働異動調査（JOLTS）が公表される。政府閉鎖の影響で公表が遅れてきたため、9月分と10月分が同時に公表される。
- ▶ 今週のFOMCでは労働市場の軟化に配慮して、FRBが利下げをする見込みだ。ただし、労働異動調査を見ると、必ずしも米国の労働市場が一方向的に悪化している訳ではないことがわかる。下の図は求人率と、業種別求人率の最大値と最小値の差を示している。これを見ると、業種別の最大値と最小値の差は足もとで下げ止まっており、やや長い目で見れば高止まりしているようにも見える。これは即ち、労働需要が一様に弱いわけではなく、業種によって偏っているまだら模様を示しているとの見方もできる。このように労働市場が悪化一辺倒ではないことが、FRB内部でインフレを警戒する向きが根強い背景ではないだろうか。（担当：佐藤）

(%、%ポイント)

出所：労働統計局



## ◆当面の注目イベント◆

	イベント	注目点
12/10	FOMC	日本時間11日の早朝に政策決定。金利先物市場では利下げ期待が高まっているものの、政府閉鎖の影響で労働統計などが公表されないままの政策決定であり、予断を許さない
12/19	日銀金融政策決定会合	0.25%の利上げがコンセンサス。円安への警戒感から、中立金利の引き上げ等、先行きの利上げにも前向きなスタンスとなることが見込まれている。



りそなグループ

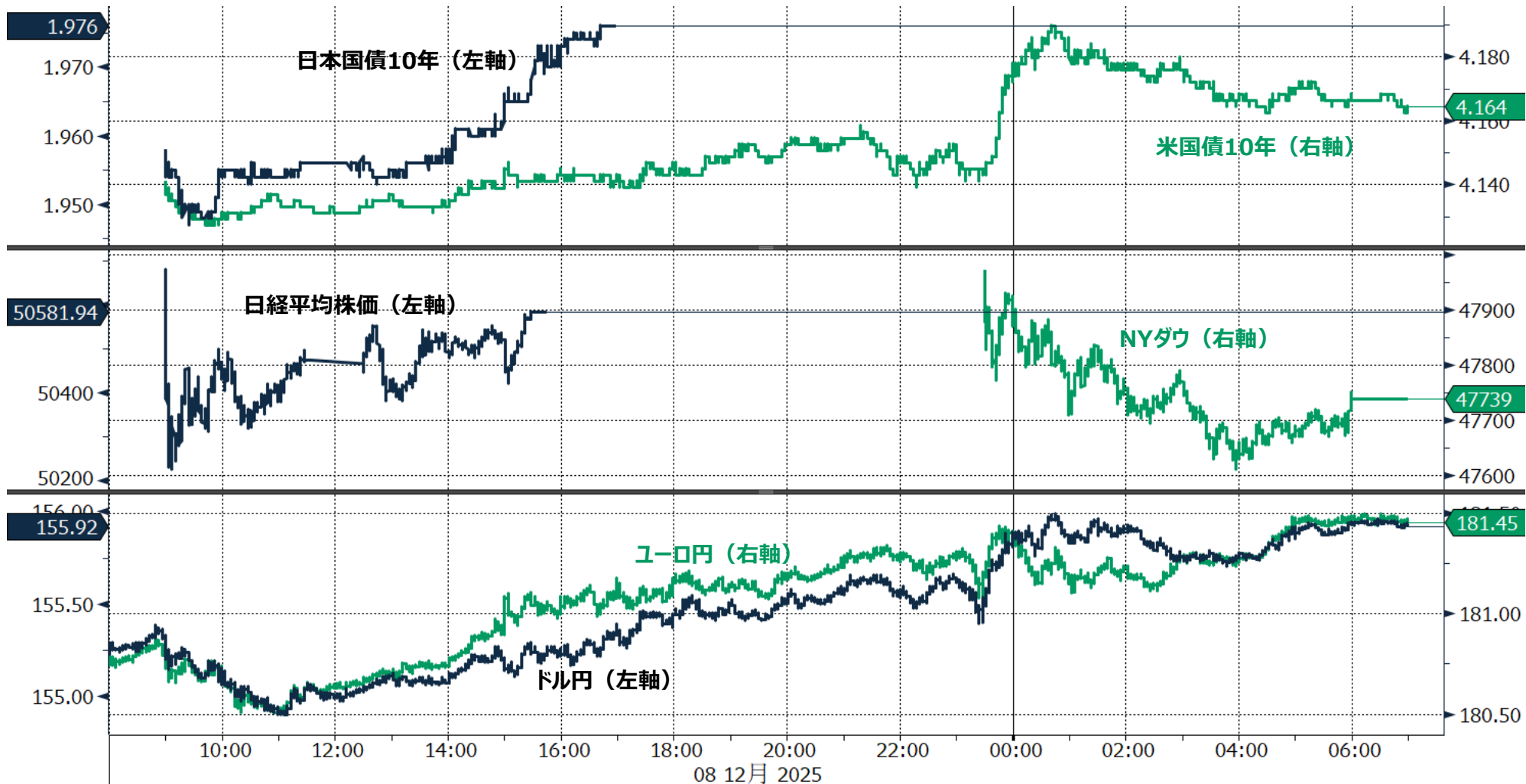
## りそな マーケットフラッシュ デイリー

## ◆前営業日のマーケット動向◆

○東証33業種中 27業種が上昇（値上がり率上位） 非鉄金属＞不動産業＞建設業(前日)

○S&amp;P11業種中 10業種が下落（値下がり率上位） コミュニケーション・サービス＞ 素材＞ 一般消費財・サービス(前日)

○主要通貨強い順 USD＞EUR＞GBP＞CNY＞AUD＞CAD＞CHF＞JPY(前日)



◎注意事項◎ お問い合わせは、取引店の担当者までご連絡ください。当資料に記載された情報は信頼に足る情報源から得たデータ等に基づいて作成しておりますが、その内容については明示されてい  
ると否にかかわらず、弊社がその正確性、確実性を保証するものではありません。また、ここに記載された内容が事前の連絡なしに変更されることもあります。また、当資料は情報提供を目的として  
おり、金融商品等の売買を勧誘するものではありません。取引時期などの最終決定はお客様ご自身の判断でなされるようお願いいたします。



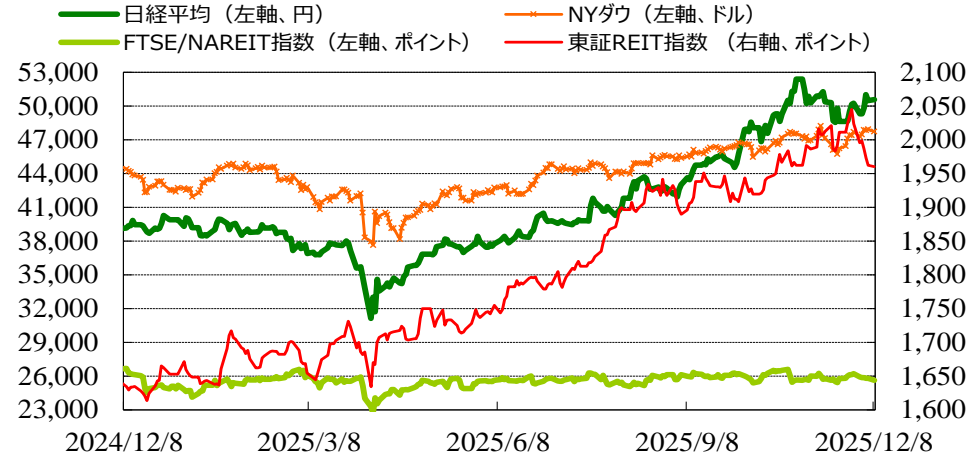
りそなグループ

## りそな マーケットフラッシュ デイリー

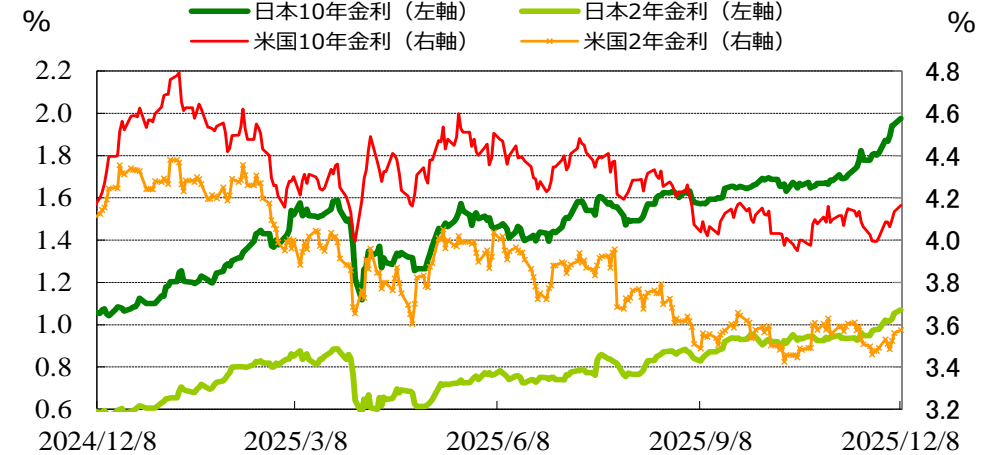
(出所：Bloomberg)

## ◆マーケット・チャート◆

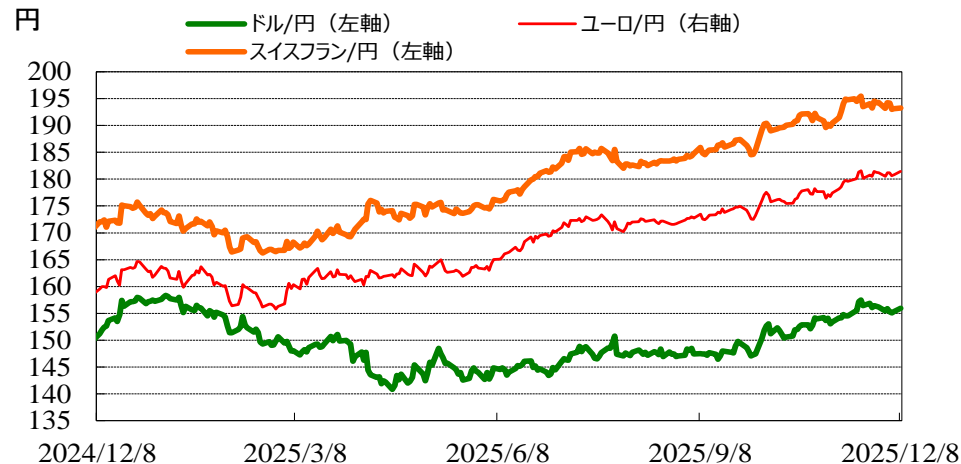
図表1：株式市場（日経平均、NYダウ、東証REIT指数、FTSE/NAREIT指数）



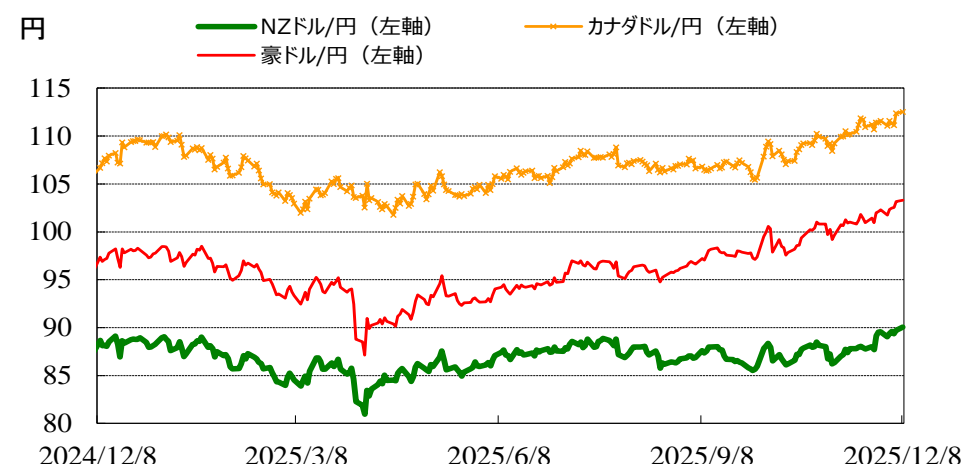
図表2：債券市場（日米2年金利、10年金利）



図表3：為替市場（ドル/円、ユーロ/円、スイスフラン/円）



図表4：為替市場（豪ドル/円、NZドル/円、カナダドル/円）





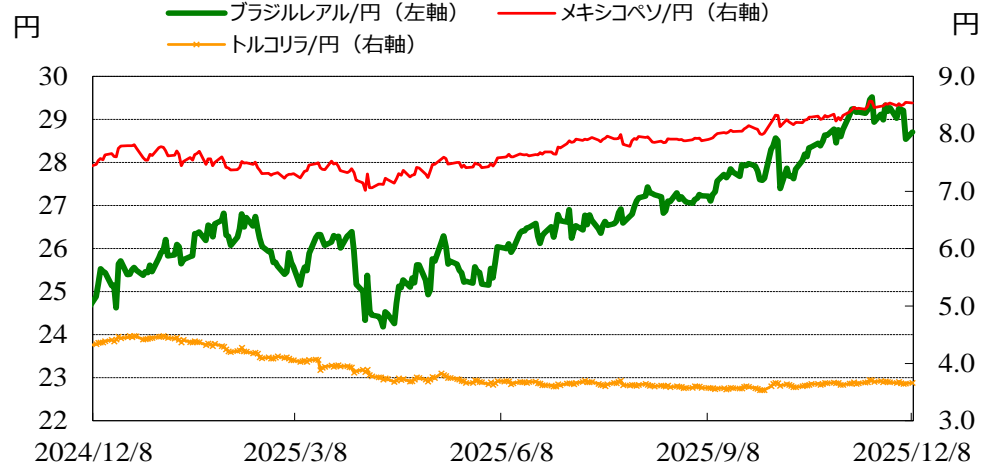
りそなグループ

## りそな マーケットフラッシュ デイリー

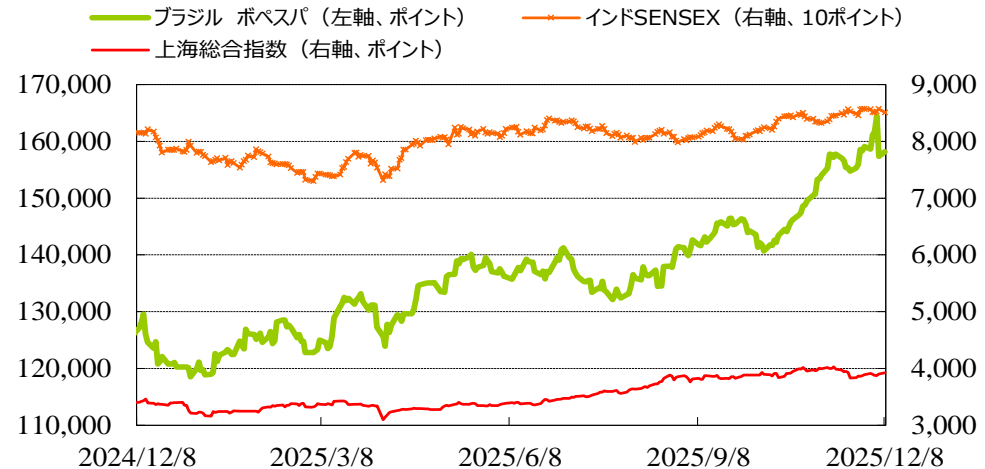
(出所：Bloomberg)

## ◆マーケット・チャート◆

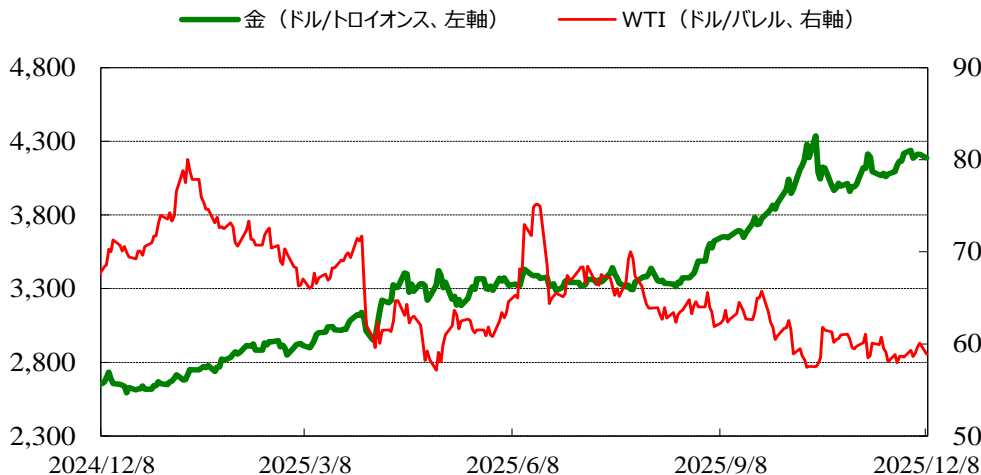
図表5：為替市場（ブラジルレアル/円、メキシコペソ/円、トルコリラ/円）



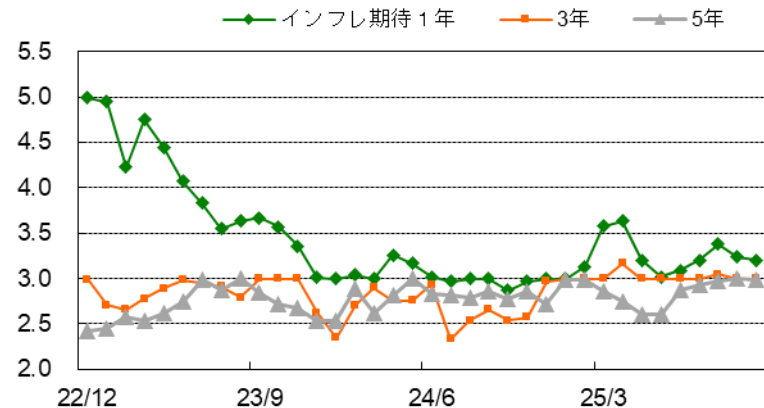
図表6：株式市場（ブラジル株、インド株、中国株）



図表7：商品市場（金・原油）



図表8：11月NY連銀消費者インフレ期待調査



出所：Bloomberg

インフレ期待1年：3.20%（10月3.24%）、3年：3.00%（10月3.00%）、5年：2.98%（10月3.00%）

◎注意事項◎ お問い合わせは、取引店の担当者までご連絡ください。当資料に記載された情報は信頼に足る情報源から得たデータ等に基づいて作成しておりますが、その内容については明示されてい  
ると否にかかわらず、弊社がその正確性、確実性を保証するものではありません。また、ここに記載された内容が事前の連絡なしに変更されることもあります。また、当資料は情報提供を目的として  
おり、金融商品等の売買を勧誘するものではありません。取引時期などの最終決定はお客様ご自身の判断でなされるようお願いいたします。



◎注意事項をよくお読みください

2025/12/09

りそなホールディングス 市場企画部



りそなグループ

## りそな マーケットフラッシュ デイリー

## ◆マーケット・データ◆

(出所：Bloomberg 朝8時時点で公表済みの数値を更新)

		指標		2025/12/8	前営業日比	上昇率 (前日比)			指標		2025/12/8	前営業日比	上昇率 (前日比)			指標		2025/12/8	前営業日比	上昇率 (前日比)
株式	日	日経平均 終値 (円)	50,581.94	+90.07	+0.18%	株式	欧	FTSE100 (英) (pt)	9,645.09	-21.92	-0.23%	為替	対円	ロシアルーブル (円)	2.028	-0.004	-0.19%			
		CME日経平均先物 (円)	50,390	-320	-0.63%			DAX (独) (pt)	24,046.01	+17.87	+0.07%			南アフリカランド (円)	9.149	-0.022	-0.24%			
		東証プライム 出来高 (万株)	195,404	-13,518	-6.47%			CAC40種 (仏) (pt)	8,108.43	-6.31	-0.08%			ユーロドル (米ドル)	1.1637	-0.0005	-0.04%			
		売買高 (百万円)	5,019,185	-384,963	-7.12%			SMI (スイス) (pt)	12,981.42	+45.12	+0.35%			豪ドル (米ドル)	0.6623	-0.0017	-0.26%			
		6日騰落レシオ (%)	76.75	+3.89	+5.34%			I-Mストックス50 (欧) (pt)	5,725.59	+1.66	+0.03%			ドルインデックス	99.11	+0.1130	+0.11%			
		25日騰落レシオ (%)	120.16	+1.79	+1.51%			REIT	日	東証REIT (pt)	1,960.14	-2.04	-0.10%	長期金利	日	日本 30年国債 (%)	3.385	+0.030	—	
		TOPIX (pt)	3,384.31	+21.75	+0.65%	米	FTSE/NAREIT (pt)			25,801.20		(12/5値)	日本 20年国債 (%)			2.950	+0.030	—		
		グロース250指数 (pt)	670.99	+3.48	+0.52%		グ S&PグローバルREIT (pt)			221.11		(12/5値)	日本 10年国債 (%)			1.965	+0.016	—		
		JPX400 (pt)	30,571.27	+228.62	+0.75%		欧 S&PEuropeREIT (pt)			148.47		(12/5値)	日本 5年国債 (%)			1.446	+0.011	—		
		東証プライム指数 (pt)	1,742.98	+11.23	+0.65%		豪 ASX200 REIT (pt)			1,784.30	+4.50	+0.25%	日本 2年国債 (%)			1.060	+0.010	—		
	アジア	ハンセン (香港) (pt)	25,765.36	-319.72	-1.23%	HY	米	米国ハイイールド債 (pt)	2,901.45		(12/5値)	米	米国 30年国債 (%)		4.808	+0.016	—			
		上海総合 (中国) (pt)	3,924.08	+21.27	+0.54%			欧 欧州ハイイールド債 (pt)	500.93	+0.04	+0.01%		米国 10年国債 (%)		4.168	+0.033	—			
		ハンセンH株 (pt)	9,083.53	-114.77	-1.25%			新 新興国ハイイールド債 (pt)	1,807.00		(12/5値)		米国 5年国債 (%)		3.750	+0.039	—			
		韓国総合 (pt)	4,154.85	+54.80	+1.34%	為替	対円	米ドル (円)	155.94	+0.61	+0.39%		米国 2年国債 (%)		3.577	+0.017	—			
		加権 (台湾) (pt)	28,303.78	+322.89	+1.15%			カナダドル (円)	112.54	+0.14	+0.13%		短期金利	日	ドイツ 10年国債 (%)	2.862	+0.064	—		
		ムンバイSENSEX (pt)	85,102.69	-609.68	-0.71%			ブラジルリアル (円)	28.71	+0.17	+0.59%	イギリス 10年国債 (%)			4.528	+0.052	—			
		ST(シンガポール) (pt)	4,507.08	-24.28	-0.54%			メキシコペソ (円)	8.54	-0.01	-0.10%	無担保O/N (%)			0.477	±0.000	—			
		KLCI (マレーシア) (pt)	1,612.78	-3.74	-0.23%			ユーロ (円)	181.48	+0.66	+0.37%	円TIBOR(3M) (%)			0.97273	+0.00728	—			
		SET(タイ) (pt)	1,261.39	-12.38	-0.97%			英ポンド (円)	207.79	+0.73	+0.35%	円OIS(3M) (%)			0.65790	-0.01966	—			
		ジャカルタ総合 (pt)	8,710.70	+77.93	+0.90%			スイスフラン (円)	193.31	+0.20	+0.10%	円OIS(6M) (%)		0.70357	-0.01789	—				
		イスタンブール10C (pt)	11,189.50	+182.13	+1.65%			豪ドル (円)	103.28	+0.12	+0.12%	米		FFレート (%)	3.890	—	(12/5値)			
		フィリピン総合 (pt)	5,949.22		(12/5値)			NZドル (円)	90.03	+0.34	+0.37%			FF先物(第7限月)	96.595	-0.010	—			
		VN (ベトナム) (pt)	1,753.74	+12.42	+0.71%			中国元 (円)	22.02	+0.06	+0.28%			ドルOIS(3M) (%)	3.64525	-0.00699	—			
	オセアニア	ASX200 (豪) (pt)	8,624.44	-10.14	-0.12%			香港ドル (円)	20.04	+0.08	+0.42%			欧	ユーロOIS(3M) (%)	1.93355	+0.00145	—		
		NZX50種 (NZ) (pt)	13,486.32	+2.33	+0.02%			韓国100ウォン (円)	10.61	+0.07	+0.63%		商品		CRB先物指数 (pt)	301.48	-4.49	-1.47%		
	南米	ボベスバ (ブラジル) (pt)	158,187.44	+818.08	+0.52%			インドネシア100ルピア (円)	0.93	+0.00	+0.09%	COMEX金先物 (ドル)			4,182.90	-30.00	-0.71%			
		米	NYダウ (ドル)	47,739.32	-215.67			-0.45%	インドルピー (円)	1.727	+0.002	+0.10%		COMEX銅先物 (ドル)	542.45	-3.75	-0.69%			
			NASDAQ (pt)	23,545.90	-32.230			-0.14%	トルコリラ (円)	3.66	+0.01	+0.35%		WTI原油先物 (ドル)	58.84	-1.24	-2.06%			
			S&P500種 (pt)	6,846.51	-23.89			-0.35%	シンガポールドル (円)	120.14	+0.25	+0.21%	その他	バルチックドライ海運 (pt)	2,727.00		(12/5値)			
			ラッセル2000指数	2,520.98	-0.50			-0.02%	タイバーツ (円)	4.89	+0.02	+0.51%		VIX指数 (pt)	16.66	+1.25	+8.11%			

◎注意事項◎ お問い合わせは、取引店の担当者までご連絡ください。当資料に記載された情報は信頼に足る情報源から得たデータ等に基づいて作成しておりますが、その内容については明示されてい  
ると否にかかわらず、弊社がその正確性、確実性を保証するものではありません。また、ここに記載された内容が事前の連絡なしに変更されることもあります。また、当資料は情報提供を目的として  
おり、金融商品等の売買を勧誘するものではありません。取引時期などの最終決定はお客様ご自身の判断でなされるようお願いいたします。