

## 1. 先週(4/22~29)の相場動向

※休日の場合は  
前営業日データ

	4/26	4/19比		4/26	4/19比		4/26	4/19比
ドル円	158.33	3.69	日経平均(円)	37,934.76	866.41	日本国債(10年)	0.878	0.048
ユーロ円	169.31	4.61	DAX(指数)	18,161.01	423.65	米国債(10年)	4.663	0.042
豪ドル円	103.45	4.20	NYダウ(ドル)	38,239.66	253.26	WTI(ドル)	83.85	0.71
NZドル円	94.06	2.99	人民元円	21.76	0.41	NY金(ドル)	2,334.80	▲ 63.60

## ○ドル円は円買い介入と思いきフローで乱高下

### 【ポイント】

- ▶ **日本株は上昇。**イランとイスラエルを巡る地政学リスクの緩和を受けて上昇スタート。日米主要企業の決算への警戒感から反落する局面もあったが、週末の日銀会合での現状の金融政策維持を好感し再び上昇。
- ▶ **円金利は上昇。**前週のリスクオフの巻き戻しの動きや日銀の国債買入れ縮小が警戒され大幅上昇。週末は日銀の政策据え置きを受け、金利上昇は抑えられた。
- ▶ **米国株は上昇。**ハイテク企業を中心に良好な企業決算が続き底堅く推移。物価指標が予想を上回り一時売られるも、押し目買いの動きから反発。
- ▶ **米金利は上昇。**米PMIが予想を下回り一時低下基調となったが、週半ばの米第1四半期PCEコアが予想を上回ったことを受け年内の利下げ観測が一段と後退すると、10年金利は一時4.7%台へと上昇した。
- ▶ **為替は円安。**ドル円は155円手前で神経質な展開が続いていたが米金利上昇に連れて155円を上抜け。週末の日銀会合は現状維持、さらに植田総裁の発言から低金利が当面続くとの見方が強まると円売りは加速し160円台に急伸。その後、当局の円買い介入と思いき動きで一時154円台への急落する乱高下の展開となった。

### ◆今週の重要日程

30日(火) 日	3月労働力調査	1日(水) 米	3月JOLT求人
30日(火) 日	3月鉱工業生産	1日(水) 米	4月ISM製造業
30日(火) 欧	24/1Q GDP	1日(水) 米	FOMC(結果発表)
30日(火) 米	4月消費者信頼感指数	3日(金) 米	4月雇用統計
1日(水) 米	4月ADP雇用統計	3日(金) 米	4月ISM非製造業

## 2. 今週~来週(4/30~5/10)の見通し

### ○市場のFRB利下げ開始時期予想に変化があるか

📖 **FOMC(1日)**：前回3月のFOMCでは5会合連続の政策金利据え置きが決定された。今回も据え置きが予想されているが、一部でQT(量的引き締め)の縮小が予想されており注目となる。直近の強い経済指標を受けてパウエルFRB議長は4月16日に、物価上昇率が2%に戻る確信を得るには「予想以上に時間がかかりそうだ」と発言しており、FRBによる利下げ開始時期は6月から9月以降へと市場の織り込みが後ずれしている。声明文およびパウエルFRB議長の記者会見を確認し、利下げ転換のタイミングを探ることになる。

📖 **米4月雇用統計(3日)**：FRBの金融政策に影響与える重要なファクター。移民流入増などにより市場の想定よりも強い雇用統計が続いており要注意。今回は日本のGW休暇中にあたるため、薄商いの中、ドル円が大きく動く可能性も。

為替	【ドル円】 154.00- 160.00円 【ユーロ円】 164.50- 170.00円	▶ <b>ドル円は上昇。</b> 日銀は低金利を当面維持するとの見方から円売り圧力は根強いが、160円近辺は当局の防衛ラインとして意識されるだろう。高値圏で上下する展開を見込む。 ▶ <b>ユーロ円は上昇。</b> 日銀決定会合で早期利上げに前向きな姿勢が示されたものの、ユーロ圏GDPなどで欧州の景気回復が見られれば更にユーロは上昇か。
株式	【日経平均】 36,500- 39,000円 【NYダウ】 36,500- 39,500ドル	▶ <b>日本株は上昇。</b> FRBの利下げ見通し後ずれで、ハイテク株を中心に調整している。ただし、足元の水準はPBR1倍近辺であり、割安感から一定押し目買いが入ろう。 ▶ <b>米国株は上昇。</b> 先端以外の半導体市況の緩やかな回復や中東情勢はリスクだが、損失回避の調整が行き過ぎた印象。優良銘柄中心に買い戻しが入り、小幅上昇を見込む。
長期金利	【日本国債】 0.85- 0.95% 【米国債】 4.35- 4.65%	▶ <b>日本国債金利は横ばい。</b> 26日の日銀決定会合で、一部で予想されていた量的引縮めの見通しが示されなかったこともあり、日銀要因での金利上昇はなさそう。 ▶ <b>米国債は金利横ばい。</b> 米経済は底堅く、FRB高官内でも利下げに慎重な発言が相次いだ。一方、中東情勢悪化が将来の景気悪化と利下げを想起させる。金利は一進一退か

◆ 当グループカスタマーディーラーのドル円予想

今週の予想 (ドル高 強い ↑ 普通 ↑ ドル安 強い ↓ 普通 ↓)

りそな (東京)											りそな (大阪)				
石井	野北	広兼	中里	伊藤	野瀬	尾上	上野	岩田	曾根	市田	五野井	鈴木	田中(春)	杉戸	中太
↑	↓	↑	↑	↓	↓	↑	↑	↓	↑	↑	↑	↓	↑	↑	↑

埼玉りそな				関西みらい				みなと						
武富	中根	佐藤	三矢島	田中(宏)	石田	荻窪	三好	印藤	梅田	小林	苅谷	辻村	吉本	宮内
↑	↓	↓	↓	↑	↓	↑	↑	↓	↓	↑	↑	↑	休	↓

東京15:30時点 4月26日(金) 154.38円 VS 5月10日(金)

◆ オセアニア通貨・人民元見通し

豪ドル(円)  
101.00-104.00  
NZドル(円)  
92.00-94.50

**豪ドル円、NZドル円は上昇。**先週は強い豪3月CPIと日銀決定会合を受けて底堅い展開となった。今月は豪中銀、NZ中銀ともに金融政策の据え置きが予想されているが、金利差を背景に引き続き豪ドル円、NZドル円は底堅い展開を見込む。

ドル人民元(元)  
7.23-7.29  
人民元(円)  
21.0-22.0

**先週のドル人民元は上昇。**先週は、米国の金利が高止まりしたことで人民元が売られ、ドル人民元が上昇した。今週はFOMCで改めて利下げに慎重な姿勢が示されれば、ドル人民元の下値が底堅い地合いが続きそうだ。

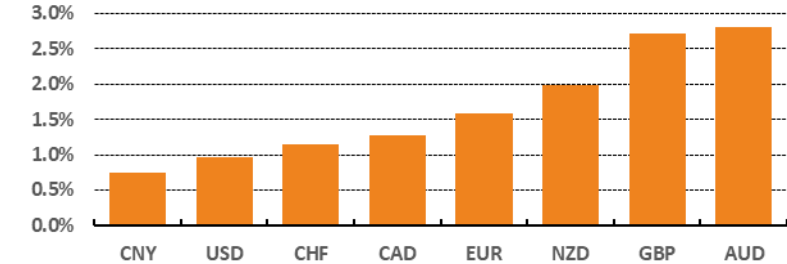
◆ 先週の経済指標等の結果

(出所: Bloomberg)

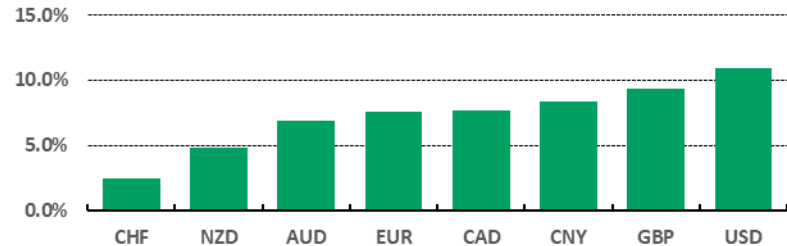
公表日	国	指標	予想	結果	前回
4/23(火)	欧	4月製造業PMI	46.5	45.6	46.1
4/25(木)	米	24/1QGDP (前期比/年率)	2.5%	1.6%	3.4%
4/26(金)	日	政策金利 (上限)	0.10%	0.10%	0.10%
4/26(金)	米	3月PCEコア価格指数 (前年比)	2.7%	2.8%	2.8%

◆ 主要通貨ランキング (対円)

<週間>

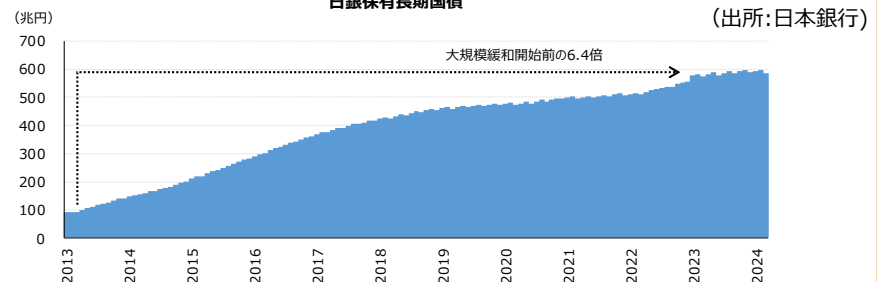


<年初来>



★ 日銀金融政策決定会合

➢ 26日に行われた金融政策決定会合では、市場で想定されていた通り政策金利は据え置かれた。同時に公表された展望レポートでは、実質GDP成長率の安定した推移と、インフレ率が目標とする2%に近い水準で推移するとの見通しが改めて示された。一方で、一部報道では何らかの変更があると見られていた国債の買入れ方針が据え置かれた。日銀は3月末で585.6兆円もの国債を保有しており、政策金利の正常化とともにバランスシートの調整も重要な課題として残っている。



◎注意事項

当資料に記載された情報は信頼に足る情報源から得たデータ等に基づいて作成しておりますが、その内容については明示されていると否にかかわらず、弊社がその正確性、確実性を保証するものではありません。また、ここに記載された内容が事前の連絡なしに変更されることがあります。また、当資料は情報提供を目的としており、金融商品等の売買を勧誘するものではありません。取引時期などの最終決定はお客さまご自身の判断でなされるようお願いいたします。

お問い合わせは、取引店の担当者までご連絡ください。

※5月7日(火)のデイリー&ウィークリーは休刊とし、通常のリそなマーケットフラッシュデイリーを発行いたします。リそなホールディングス 市場企画部

◆前日のマーケット・データ

		指標			2024/4/29	前営業日比	上昇率 (前日比)			指標			2024/4/29	前営業日比	上昇率 (前日比)	
日	株 式	日経平均 終値 (円)			37,934.76		(4/26値)	株 式	REIT	FTSE100 (英) (pt)			8,147.03	+7.20	+0.09%	
		CME日経平均先物 (円)			38,325	-40	-0.10%			DAX (独) (pt)			18,118.32	-42.69	-0.24%	
		東証プライム 出来高 (万株)			1,861		(4/26値)			CAC40種 (仏) (pt)			8,065.15	-23.09	-0.29%	
		売買高 (百万円)			4,967,445		(4/26値)			SMI (スイス) (pt)			11,332.36	-11.96	-0.11%	
		6日騰落レシオ (%)			111.65		(4/26値)			MICEX (ロシア) (pt)			3,478.08	+28.31	+0.82%	
		25日騰落レシオ (%)			93.50		(4/26値)			日 東証REIT (pt)			1,803.92		(4/26値)	
		TOPIX (pt)			2,686.48		(4/26値)			米 FTSE/NAREIT (pt)			22,134.31	+245.68	+1.12%	
		グロース250指数 (pt)			644.61		(4/26値)			グ S&PグローバルREIT (pt)			198.01		(4/26値)	
		JPX400 (pt)			24,368.99		(4/26値)			欧 S&PEuropeREIT (pt)			140.06		(4/26値)	
		東証プライム指数 (pt)			1,382.70		(4/26値)			豪 ASX200 REIT (pt)			1,594.20	+25.10	+1.60%	
株 式	ア ジ ア	ハンセン (香港) (pt)			17,746.91	+95.76	+0.54%	為 替	NY 17時時点	米 米国ハイイールド債 (pt)			2,490.06		(4/26値)	
		上海総合 (中国) (pt)			3,113.04	+24.41	+0.79%			欧 欧州ハイイールド債 (pt)			446.77	+0.61	+0.14%	
		ハンセンH株 (pt)			6,282.86	+13.10	+0.21%			新 新興国ハイイールド債 (pt)			1,448.80		(4/26値)	
		韓国総合 (pt)			2,687.44	+31.11	+1.17%			米ドル (円)			156.35	-1.98	-1.25%	
		加権 (台湾) (pt)			20,495.52	+375.01	+1.86%			カナダドル (円)			114.45	-1.37	-1.18%	
		ムンバイSENSEX (pt)			74,671.28	+941.12	+1.28%			ブラジルレアル (円)			30.55	-0.38	-1.21%	
		ST(シンガポール) (pt)			3,282.05	+1.95	+0.06%			メキシコペソ (円)			9.19	-0.03	-0.33%	
		KLCI (マレーシア) (pt)			1,582.66	+7.50	+0.48%			ユーロ (円)			167.60	-1.71	-1.01%	
		SET(タイ) (pt)			1,361.97	+2.03	+0.15%			英ポンド (円)			196.42	-1.38	-0.70%	
		ジャカルタ総合 (pt)			7,155.78	+119.71	+1.70%			スイスフラン (円)			171.70	-1.47	-0.85%	
イスタンブール100 (pt)			10,082.77	+167.15	+1.69%	豪ドル (円)			102.66	-0.78	-0.76%					
フィリピン総合 (pt)			6,769.64	+140.89	+2.13%	NZドル (円)			93.45	-0.61	-0.64%					
VN (ベトナム) (pt)			1,209.52		(4/26値)	中国元 (円)			21.53	-0.24	-1.08%					
オセアニア	ASX200 (豪) (pt)			7,637.38	+61.46	+0.81%	香港ドル (円)			19.98	-0.25	-1.23%				
	NZX50種 (NZ) (pt)			11,916.24	+111.15	+0.94%	韓国100ウォン (円)			11.35	-0.16	-1.41%				
南米	ボベスパ (ブラジル) (pt)			127,351.79	+825.52	+0.65%	インドネシア100ルピア (円)			0.96	-0.01	-1.51%				
米	NYダウ (ドル)			38,386.09	+146.43	+0.38%	インドルピー (円)			1.869	-0.022	-1.14%				
	NASDAQ (pt)			15,983.08	+55.18	+0.35%	トルコリラ (円)			4.79	-0.06	-1.28%				
	S&P500種 (pt)			5,116.17	+16.21	+0.32%	シンガポールドル (円)			114.97	-1.20	-1.03%				
	ラッセル2000指数			2,016.03	+14.03	+0.70%	タイバーツ (円)			4.22	-0.06	-1.31%				
為 替	長 期 金 利	対円	ロシアルーブル (円)			1.675	-0.048	-2.77%	短 期 金 利	日	日本 30年国債 (%)			1.960		(4/26値)
		対\$	南アフリカランド (円)			8.389	-0.030	-0.35%			日本 20年国債 (%)			1.685		(4/26値)
		ユーロドル (米ドル)			1.0721	+0.0028	+0.26%	日本 10年国債 (%)					0.920		(4/26値)	
		豪ドル (米ドル)			0.6567	+0.0034	+0.52%	日本 5年国債 (%)					0.505		(4/26値)	
		ドルインデックス			105.58	-0.3590	-0.34%	日本 2年国債 (%)					0.295		(4/26値)	
		米 30年国債 (%)			4.732	-0.044	-	米国 10年国債 (%)					4.614	-0.049	-	
		米 10年国債 (%)			4.614	-0.049	-	米国 5年国債 (%)					4.645	-0.043	-	
		米 5年国債 (%)			4.645	-0.043	-	米国 2年国債 (%)					4.977	-0.017	-	
		米 2年国債 (%)			4.977	-0.017	-	欧 10年国債 (%)					2.532	-0.043	-	
		欧 10年国債 (%)			2.532	-0.043	-	イギリス 10年国債 (%)					4.292	-0.032	-	
商 品	日	無担保O/N (%)			0.077		(4/26値)	米	FFレート (%)			5.330	-	(4/26値)		
		円TIBOR(3M) (%)			0.25727		(4/26値)		FF先物(第7限月)			94.850	±0.000	-		
		円OIS(3M) (%)			0.09707	±0.00000	-		ドルOIS(3M) (%)			5.34350	-0.00070	-		
		円OIS(6M) (%)			0.13723	-0.00027	-		ユーロOIS(3M) (%)			3.79000	-0.01000	-		
		CRB先物指数 (pt)			295.30	-1.54	-0.52%		COMEX金先物 (ドル)			2,357.70	+10.50	+0.45%		
		COMEX金先物 (ドル)			2,357.70	+10.50	+0.45%		COMEX銅先物 (ドル)			467.65	+10.25	+2.24%		
		COMEX銅先物 (ドル)			467.65	+10.25	+2.24%		WTI原油先物 (ドル)			82.63	-1.22	-1.45%		
		WTI原油先物 (ドル)			82.63	-1.22	-1.45%		バルチックドライ海運 (pt)			1,721.00		(4/26値)		
		バルチックドライ海運 (pt)			1,721.00		(4/26値)		VIX指数 (pt)			14.67	-0.36	-2.40%		
		VIX指数 (pt)			14.67	-0.36	-2.40%									

◎注意事項  
当資料に記載された情報は信頼に足る情報源から得たデータ等に基づいて作成しておりますが、その内容については明示されていると否にかかわらず、弊社がその正確性、確実性を保証するものではありません。また、ここに記載された内容が事前の連絡なしに変更されることがあります。また、当資料は情報提供を目的としており、金融商品等の売買を勧誘するものではありません。取引時期などの最終決定はお客さまご自身の判断でなされるようお願いいたします。

お問い合わせは、取引店の担当者までご連絡ください。

## ◆4/22~29市場動向

		4/22(月)	4/23(火)	4/24(水)	4/25(木)	4/26(金)			4/22(月)	4/23(火)	4/24(水)	4/25(木)	4/26(金)	
外国為替	ドル・円(仲値)*	154.80	154.85	154.88	155.54	155.77	国内金利	無担保コール	オバ-ナイト物	0.077	0.076	0.077	0.077	0.077
	ユーロ・円(仲値)*	165.02	165.07	165.88	166.51	167.14		日本円TIBOR	3か月	0.25727	0.25727	0.25727	0.25727	0.25727
	豪ドル・円(仲値)*	99.69	100.03	100.67	101.18	101.72			6か月	0.27273	0.27273	0.27273	0.27273	0.27273
	NZドル・円(仲値)*	91.33	91.75	92.15	92.47	92.99		円短期金利先物	24/5限	99.910	99.910	99.910	99.910	99.910
	ドル・円(15:30時点)	154.72	154.75	154.90	155.64	155.96		利付2年国債(直近発行銘柄)		0.280	0.300	0.300	0.300	0.280
	ユーロ・円(15:30時点)	165.00	164.65	165.73	166.87	167.31		利付5年国債(直近発行銘柄)		0.490	0.490	0.490	0.495	0.470
	ユーロ・ドル(15:30時点)	1.0665	1.0640	1.0699	1.0721	1.0729		利付10年国債(直近発行銘柄)		0.880	0.880	0.885	0.890	0.878
	ドル円直先スワップ(3か月、銭/ドル)	-d 212.2	-d 212.7	-d 213.3	-d 215.8	-d 219.8		利付20年国債(直近発行銘柄)		1.643	1.660	1.655	1.660	1.643
NY	ドル・円	154.85	154.83	155.35	155.65	158.33	債券先物	24/6限	144.220	144.230	144.210	144.150	143.930	
	ユーロ・ドル	1.0655	1.0701	1.0699	1.0730	1.0693	OIS/円スワップ	2年	0.37600	0.37250	0.38500	0.39500	0.36600	
	英ポンド・ドル	1.2350	1.2449	1.2464	1.2514	1.2493		5年	0.61500	0.61875	0.63350	0.66000	0.61126	
	スイスフラン・ドル	0.9120	0.9120	0.9151	0.9122	0.9142		10年	0.97150	0.98125	1.00000	1.03375	0.97782	
						20年		1.46750	1.48750	1.50000	1.53375	1.47500		
株式	日経平均(225種/円)	37,438.61	37,552.16	38,460.08	37,628.48	37,934.76	米金利	FFレート	5.31	5.31	5.31	-	5.31	
	東証株価指数(TOPIX)	2,662.46	2,666.23	2,710.73	2,663.53	2,686.48		TB(3か月)	5.395	5.353	5.409	5.406	5.393	
	TOPIXプライム指数	1,370.41	1,372.34	1,395.22	1,370.90	1,382.70		ターム物SOFR(3か月)	5.32294	5.32355	5.32445	5.32487	5.32950	
	JPX400	24,097.26	24,135.19	24,579.45	24,163.54	24,368.99		T-NOTE(10年債)	4.609	4.600	4.642	4.704	4.663	
	東証クロス250指数	651.25	650.64	655.60	640.12	644.61	OIS	日本円(3か月)	0.09625	0.09500	0.09400	0.10628	0.09707	
	東証1部出来高(百万株)	1,708.28	1,430.44	1,740.55	1,594.31	1,861.22		米ドル(3か月)	5.34070	5.33850	5.33850	5.34550	5.34420	
	NYダウ(ドル)	38,239.98	38,503.69	38,460.92	38,085.80	38,239.66		ユーロ(3か月)	3.82000	3.81770	3.81820	3.80960	3.80000	
	ナスダック総合指数	15,451.31	15,696.64	15,712.75	15,611.76	15,927.90		英ポンド(3か月)	5.15430	5.17814	5.18540	5.19230	5.18653	
	中国上海総合指数	3,044.60	3,021.98	3,044.82	3,052.90	3,088.64		スイスフラン(3か月)	1.36750	1.36500	1.36750	1.36180	1.35930	
	SENSEX(インド)	73,648.62	73,738.45	73,852.94	74,339.44	73,730.16	手形	豪ドル(3か月物銀行手形)	4.36500	4.36750	4.40000	4.40000	4.41200	
ブラジルボベスパ指数	125,573.16	125,148.07	124,740.69	124,645.58	126,526.27	NZドル(3か月物銀行手形)		5.65000	5.63500	5.63000	5.63000	5.64000		
MICEX指数(ロシア/ドル建)	3,479.17	3,439.42	3,428.93	3,439.76	3,449.77	商品	金(NY先物、期近)(ドル)	2,332.20	2,327.70	2,324.50	2,329.80	2,334.80		
							原油(WTI先物、期近)(ドル)	82.85	83.36	82.81	83.57	83.85		
							CRB先物指数	298.11	297.54	297.09	297.66	296.84		

\*外国為替(仲値)はりそな銀行外国為替公示相場

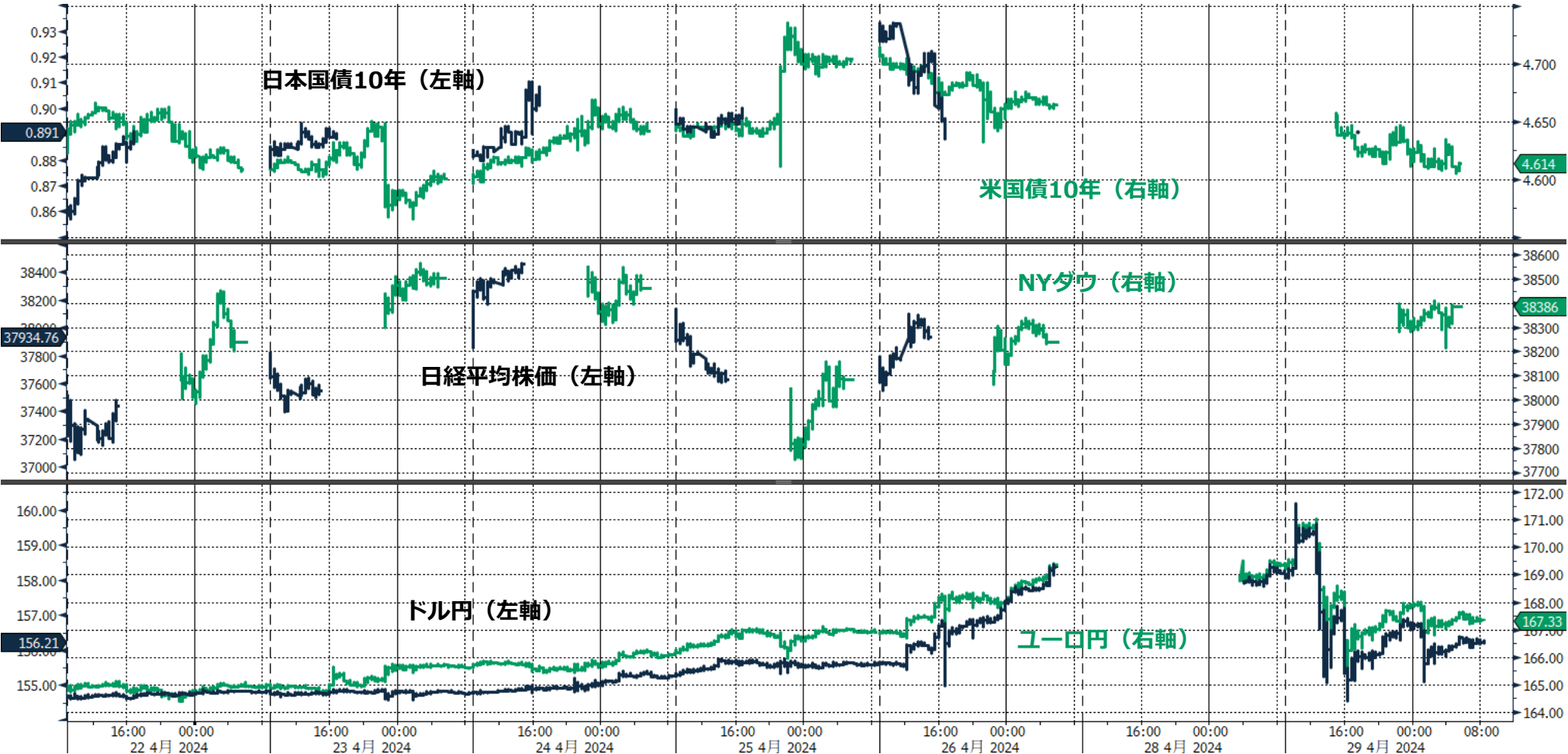
(出所: Bloomberg)

◆ 先週のマーケット動向 (4/22~29)

(出所: Bloomberg)

- 東証1部33業種中 0業種が下落(値下がり率上位) 食料品指数>水産・農林業指>鉄鋼指数(前日)
- S&P11業種中 9業種が上昇(値上がり率上位) 一般消費財・サービス>公益事業>不動産(前日)
- 主要通貨強い順 JPY>GBP>AUD>CHF>EUR>CAD>USD(前日)

- 東証1部33業種中 18業種が上昇(値上がり率上位) 卸売業指数>保険業指数>電気機器指数(前週)
- S&P11業種中 10業種が上昇(値上がり率上位) 一般消費財・サービス>情報技術>不動産(前週)
- 主要通貨強い順 AUD>GBP>EUR>CAD>CHF>USD>JPY(前週)



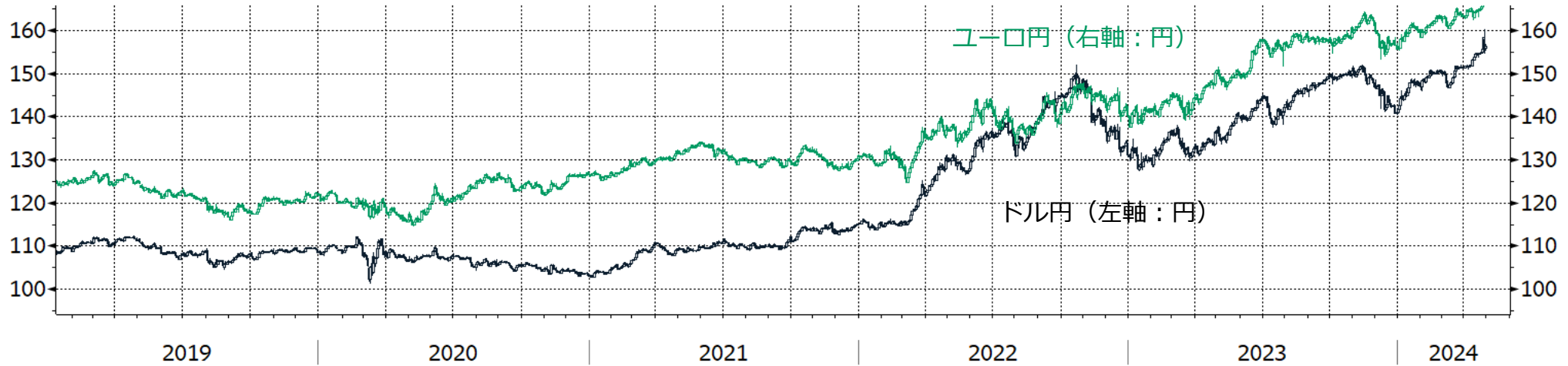
◎注意事項  
当資料に記載された情報は信頼に足る情報源から得たデータ等に基づいて作成しておりますが、その内容については明示されていると否にかかわらず、弊社がその正確性、確実性を保証するものではありません。また、ここに記載された内容が事前の連絡なしに変更されることがあります。また、当資料は情報提供を目的としており、金融商品等の売買を勧誘するものではありません。取引時期などの最終決定はお客さまご自身の判断でなされるようお願いいたします。

お問い合わせは、取引店の担当者までご連絡ください。

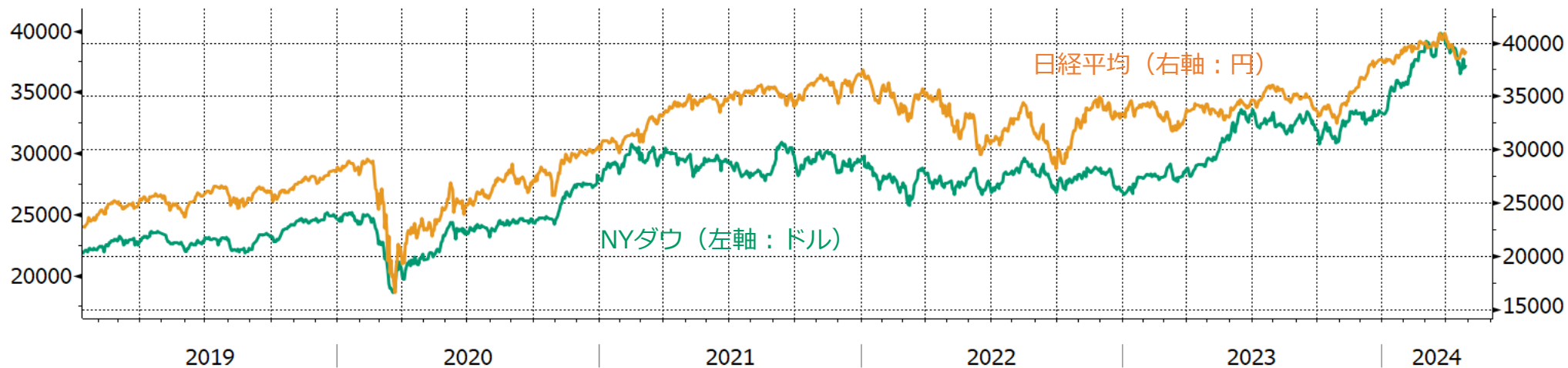
◆ チャート集① 過去の相場推移（外国為替、株式）

（出所：Bloomberg）

ドル円とユーロ円



日経平均とNYダウ



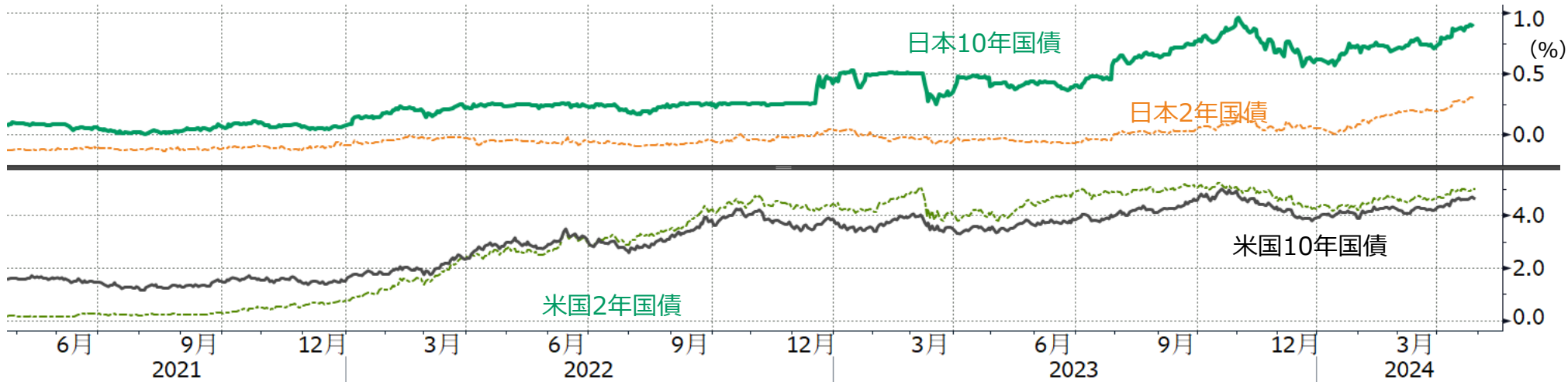
◎注意事項  
当資料に記載された情報は信頼に足る情報源から得たデータ等に基づいて作成しておりますが、その内容については明示されていると否にかかわらず、弊社がその正確性、確実性を保証するものではありません。また、ここに記載された内容が事前の連絡なしに変更されることがあります。また、当資料は情報提供を目的としており、金融商品等の売買を勧誘するものではありません。取引時期などの最終決定はお客さまご自身の判断でなされるようお願いいたします。

お問い合わせは、取引店の担当者までご連絡ください。

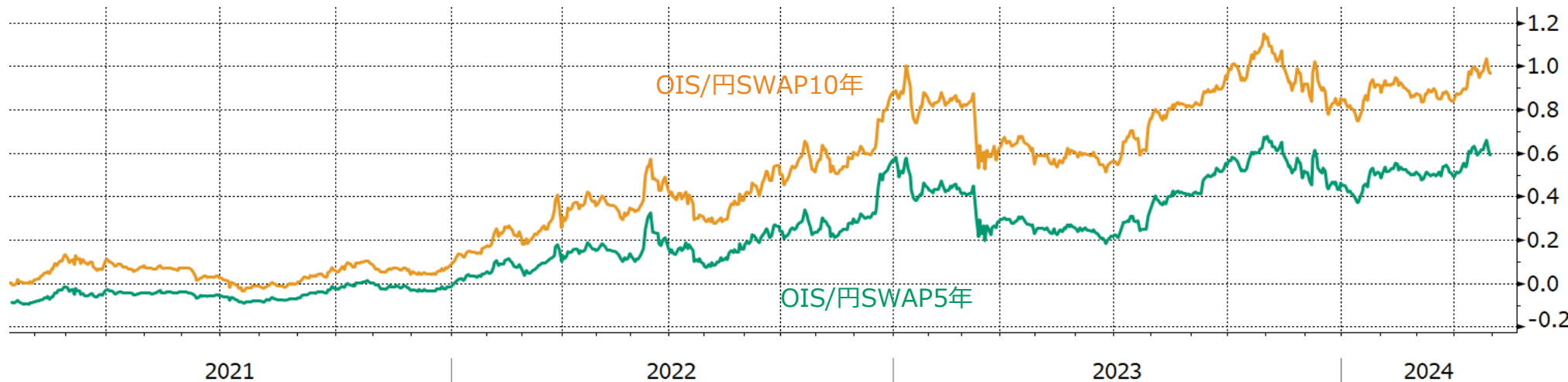
◆ チャート集② 過去の相場推移（長期金利）

（出所：Bloomberg）

米国金利と日本金利



日本 OIS/円スワップ5年と10年



◎注意事項  
当資料に記載された情報は信頼に足る情報源から得たデータ等に基づいて作成しておりますが、その内容については明示されていると否にかかわらず、弊社がその正確性、確実性を保証するものではありません。また、ここに記載された内容が事前の連絡なしに変更されることがあります。また、当資料は情報提供を目的としており、金融商品等の売買を勧誘するものではありません。取引時期などの最終決定はお客さまご自身の判断でなされるようお願いいたします。

お問い合わせは、取引店の担当者までご連絡ください。

◆ チャート集③ 新興国株式・商品

(出所：Bloomberg)

新興国株式

商品

中国上海総合指数

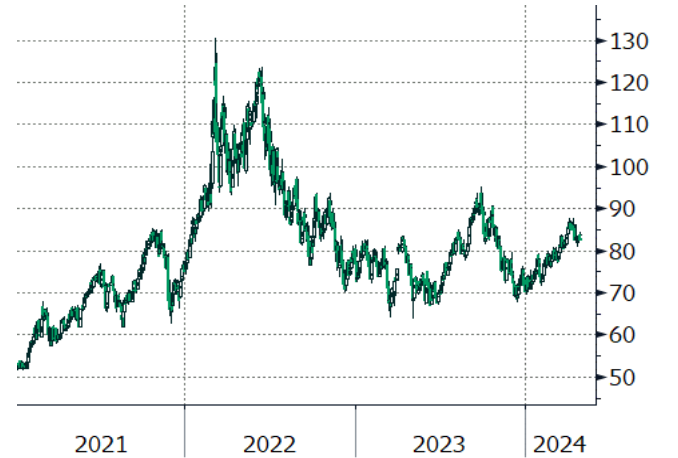
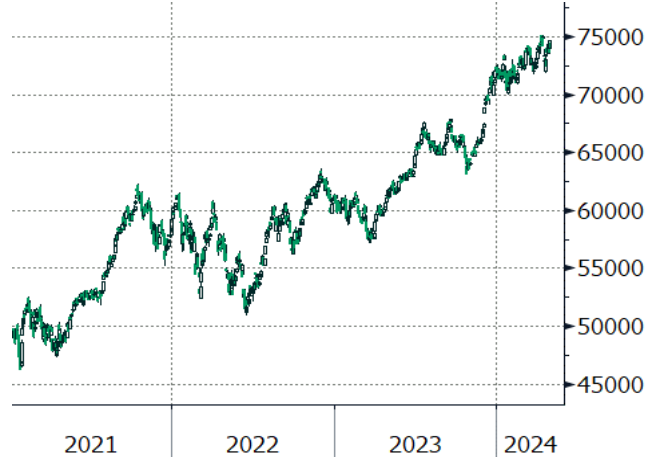
(ポイント)

インドSENSEX指数

(ポイント)

WTI原油先物（期近物）

(ドル/バレル)



ロシアMOEX指数

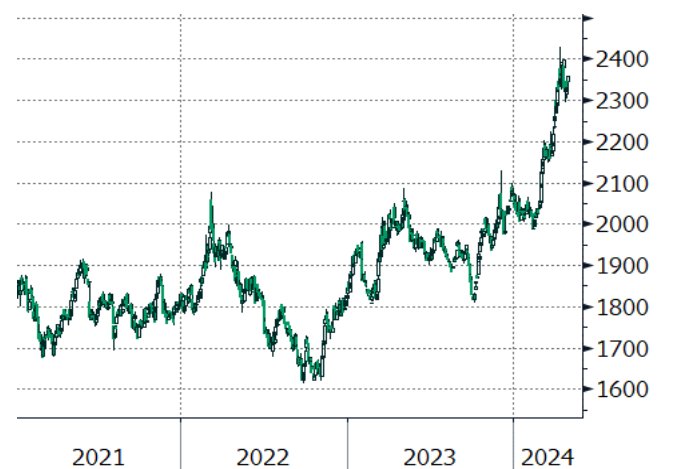
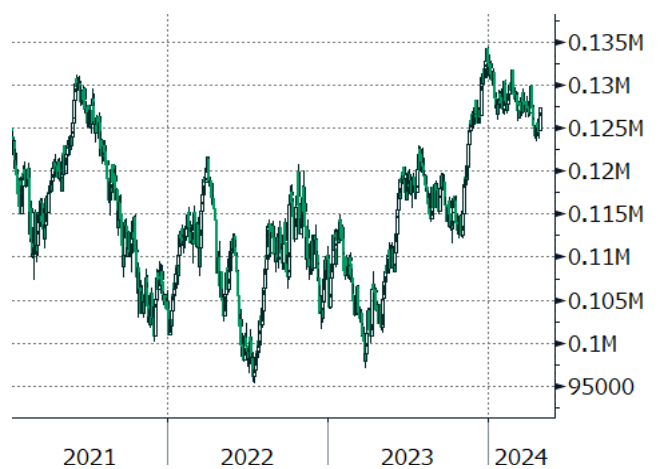
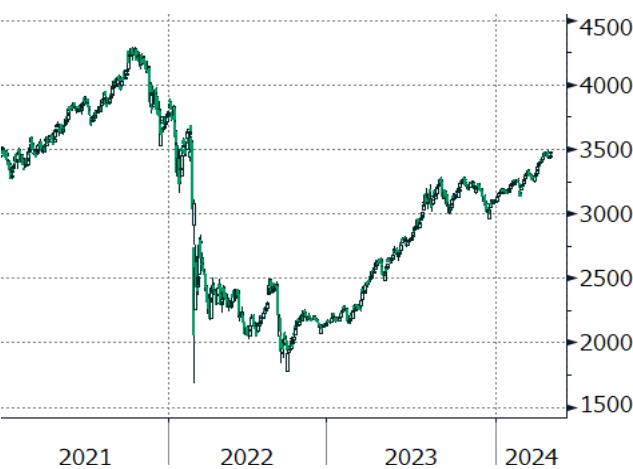
(ポイント)

ブラジルBOVESPA指数

(ポイント)

NY金先物（期近物）

(ドル/トロイオンス)



◎注意事項  
当資料に記載された情報は信頼に足る情報源から得たデータ等に基づいて作成しておりますが、その内容については明示されていると否にかかわらず、弊社がその正確性、確実性を保証するものではありません。また、ここに記載された内容が事前の連絡なしに変更されることがあります。また、当資料は情報提供を目的としており、金融商品等の売買を勧誘するものではありません。取引時期などの最終決定はお客さまご自身の判断でなされるようお願いいたします。

お問い合わせは、取引店の担当者までご連絡ください。

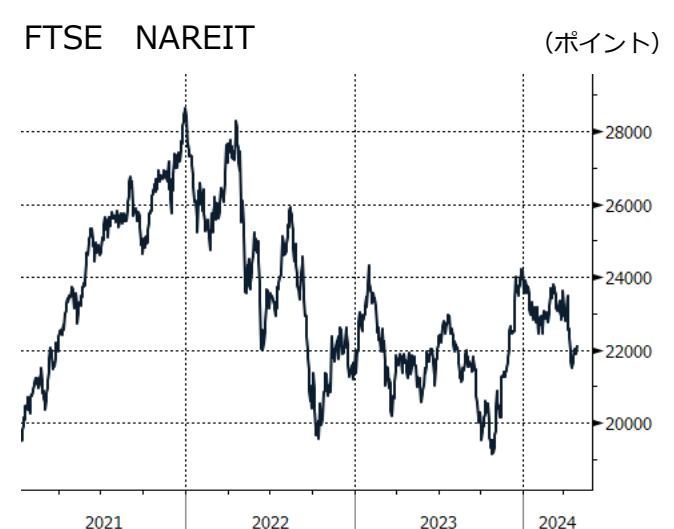
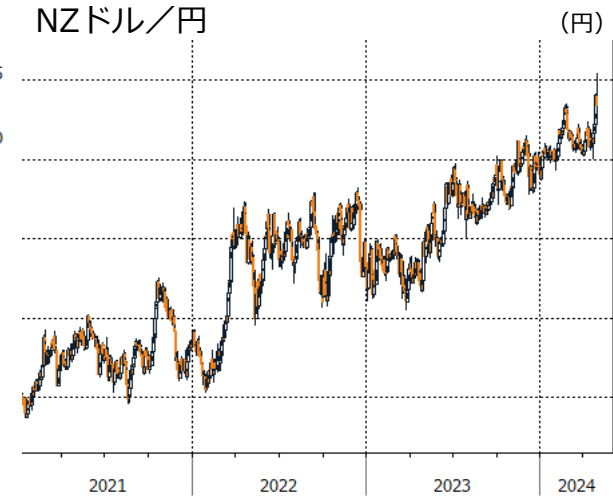
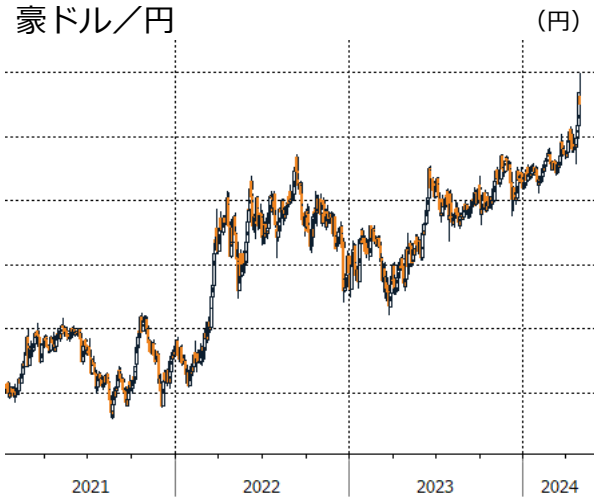


◆ チャート集④ 外国為替・REIT

(出所：Bloomberg)

外国為替

REIT



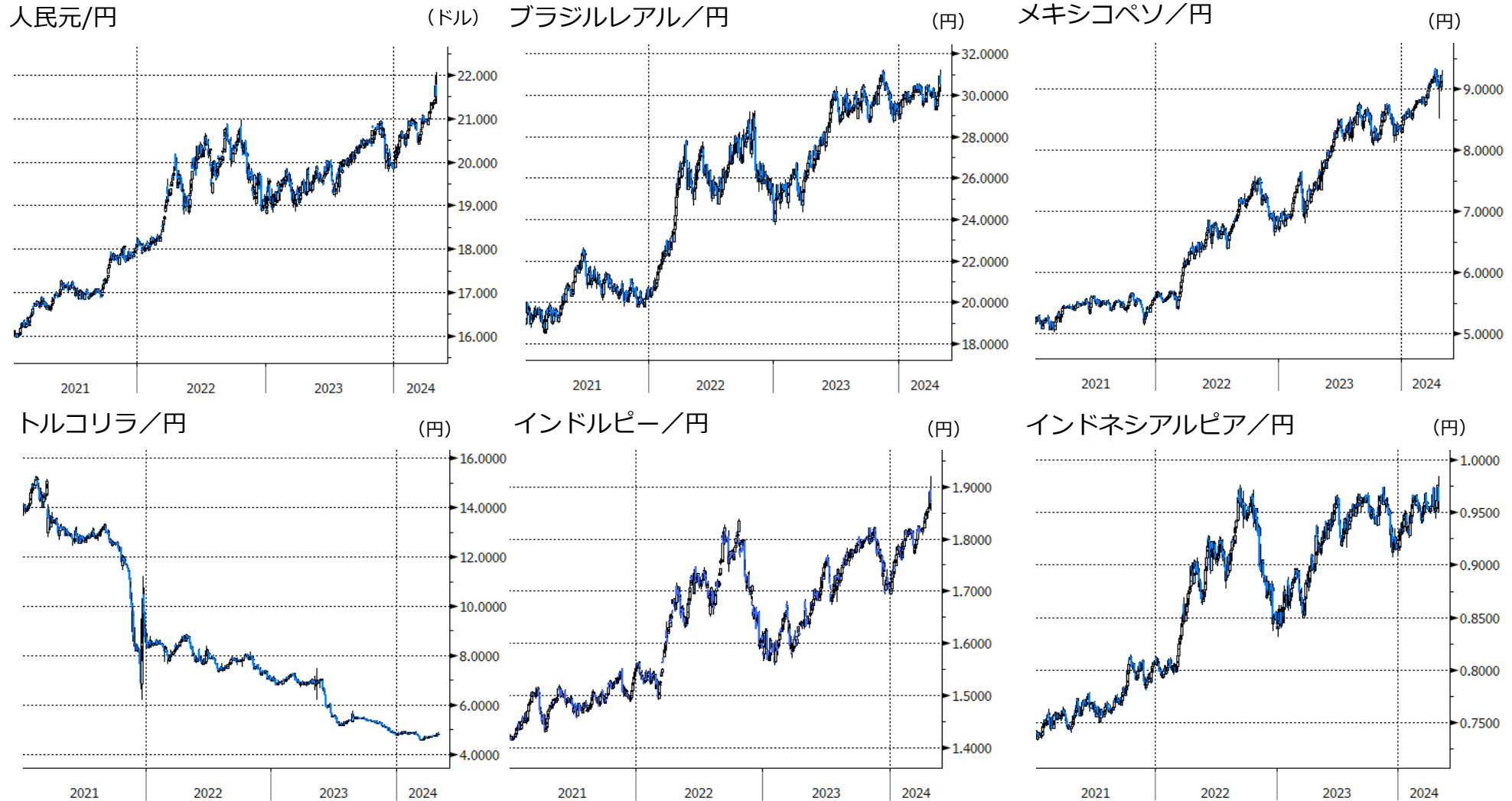
◎注意事項  
当資料に記載された情報は信頼に足る情報源から得たデータ等に基づいて作成しておりますが、その内容については明示されていると否にかかわらず、弊社がその正確性、確実性を保証するものではありません。また、ここに記載された内容が事前の連絡なしに変更されることがあります。また、当資料は情報提供を目的としており、金融商品等の売買を勧誘するものではありません。取引時期などの最終決定はお客さまご自身の判断でなされるようお願いいたします。

お問い合わせは、取引店の担当者までご連絡ください。

◆ チャート集⑤ 新興国為替

(出所：Bloomberg)

新興国為替



◎注意事項  
当資料に記載された情報は信頼に足る情報源から得たデータ等に基づいて作成しておりますが、その内容については明示されていると否にかかわらず、弊社がその正確性、確実性を保証するものではありません。また、ここに記載された内容が事前の連絡なしに変更されることがあります。また、当資料は情報提供を目的としており、金融商品等の売買を勧誘するものではありません。取引時期などの最終決定はお客さまご自身の判断でなされるようお願いいたします。

お問い合わせは、取引店の担当者までご連絡ください。

◆ マーケットカレンダー

	日本	米国	その他
4/30(火)	3月鉱工業生産 3月住宅着工件数 3月労働力調査	4月消費者信頼感指数	(中) 4月PMI (中) 4月製造業PMI
5/1(水)		4月ADP雇用統計 4月ISM製造業景況指数 FOMC (結果発表)	
5/2(木)	日銀金融政策決定会合議事要旨 (3/18~19開催分)	3月製造業受注 3月貿易収支	
5/3(金)	(憲法記念日)	4月ISM非製造業景況指数 4月雇用統計	
5/4(土)	(みどりの日)		
5/5(日)	(こどもの日)		
5/6(月)	(振替休日)		
5/7(火)		3年債入札	(豪) 準備銀行理事会
5/8(水)	10年債入札	10年債入札	(中) 4月貿易統計
5/9(木)	3月毎月勤労統計 (速報)	30年債入札	(英) BOE金融政策委員会
5/10(金)	30年債入札 3月家計調査 4月景気ウォッチャー調査		
5/11(土)			(中) 4月CPI

	日本	米国	その他
5/13(月)			
5/14(火)	4月企業物価指数 5年債入札	4月PPI	(独) 5月ZEW景気指数
5/15(水)		4月CPI 4月小売売上高 5月NY連銀製造業景気指数	(欧) 1-3月期GDP (速報値)
5/16(木)	1-3月期GDP (一次速報値) 20年債入札	4月住宅着工・許可件数 5月フィラデルフィア連銀製造業景気指数	
5/17(金)			(中) 4月生産・小売・投資
5/20(月)			
5/21(火)			
5/22(水)	40年債入札 4月貿易統計	20年債入札 4月中古住宅販売 FOMC議事要旨	
5/23(木)		4月新築住宅販売	(欧) 5月PMI (速報値)
5/24(金)	4月消費者物価指数		



◎注意事項  
当資料に記載された情報は信頼に足る情報源から得たデータ等に基づいて作成しておりますが、その内容については明示されていると否にかかわらず、弊社がその正確性、確実性を保証するものではありません。また、ここに記載された内容が事前の連絡なしに変更されることがあります。また、当資料は情報提供を目的としており、金融商品等の売買を勧誘するものではありません。取引時期などの最終決定はお客さまご自身の判断でなされるようお願いいたします。

お問い合わせは、取引店の担当者までご連絡ください。