

◆前営業日の相場動向◆

強い米物価指標を受けて利下げ観測は一段と後退

	4/25	前日比		4/25	前日比		4/25	前日比
日本国債(10年)	0.890%	0.005%	日経平均(円)	37,628.48	-831.60	ドル円	155.65	0.30
独国債(10年)	2.630%	0.042%	独DAX(pt)	17,917.28	-171.42	NY原油	83.57	0.76
米国債(10年)	4.704%	0.062%	NYダウ(ドル)	38,085.80	-375.12	NY金	2,329.80	5.30

【ポイント】

- ▶ **日本株は大幅下落**：米ハイテク株の急落を受けて日本株もハイテク中心に下落。国内大手企業の決算内容が市場予想を下回ったことも重しとなった。
- ▶ **米国株は下落**：第1四半期PCEコア価格指数が予想を上回る強い数字となったことを背景に米金利が上昇したことを嫌気して米株は軟調に推移した。
- ▶ **米金利は上昇**：第1四半期PCEコア価格指数が予想を上回る強い数字となり、年内の利下げ観測が後退し、米債利回りは上昇。10年債は4.7%台に到達。
- ▶ **ドル円はドル高円安進行**：「日銀、国債購入縮小の方法検討」の報道で一時円高に振れる場面もあったが、米金利の上昇を背景にドル円は底堅い展開が続いた。

【主な材料】

- ▶ 米第1四半期GDP：前期比年率1.6%（予想：2.5%、前回：3.4%）
- ▶ 米第1四半期コアPCE価格指数：年率3.7%（予想：3.4%、前回：2.0%）
- ▶ 米新規失業保険申請件数：207千人（予想：215千人、前回：212千人）
- ▶ イエレン米財務長官：「介入は稀であること願う。過度な変動がある場合に限定され、事前に協議があることが期待される」

◆本日の見通し◆

日銀決定会合を通過した後の円買い介入に警戒

日本株 ↗ 37,800-38,300

米金利 ↗ 4.60-4.75

ドル円 ↗ 155.00-156.30

- ▶ **日本株**は上昇を予想。昨日の大幅下落の反動で上昇しやすい地合い。
- ▶ **米金利**は上昇を予想。昨日の米第1四半期PCE価格指数に続き、今晚の3月PCEコア価格指数も強い数字が予想される。
- ▶ **ドル円**は上昇を予想。日銀会合は国債買入れ方針の修正内容と円金利の反応に注目。市場の期待外れとなり円安が進行する展開となれば、円買い介入実施の可能性があり注意。

◆本日の注目ポイント◆

PCEコアは高止まりか

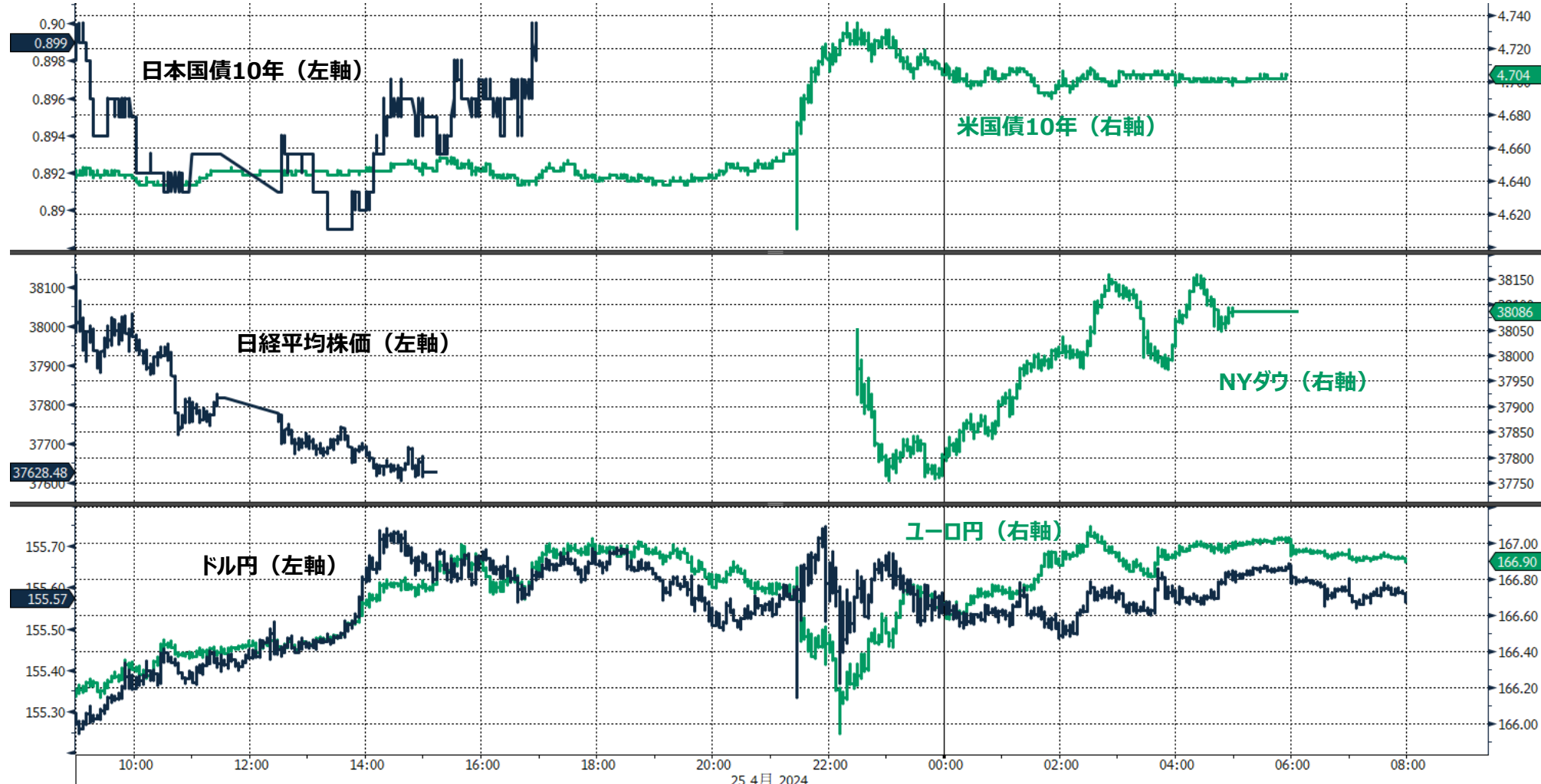
- ▶ 4/26の日本時間21時30分にPCEコアの前年比が公表される。代表的な物価指数としては、他に消費者物価指数(CPI)もあり、こちらの方が公表も早いですが、FRBの使命である物価安定とは、PCEを指しているため、動向はチェックしておくべきだろう。なお、やや細かいことを言えば、両者は概ね連動するが、集計範囲が異なる他、CPIはラスパイレス方式、PCEはフィッシャー方式で算出されるため、CPIの方がPCEよりも高めに出やすいという特徴がある。
- ▶ PCEコアの前年比が2%へ向けて低下していくかどうかには市場は注目しているが、公表される数値は、恐らくインフレ率の高止まりを示唆するものとなる公算が大きい。これまで労働参加率の上昇を始めとする労働供給の正常化により、サービス価格は低下してきたが、足元で循環的な需要回復がサービス需給の軟化を妨げている可能性があり、高止まりしているからである。
- ▶ 3月ISM製造業景況感指数を始めとして、製造業の業況には底入れの兆しが見えている。それに伴い、労働需要についても循環的な回復局面入りした可能性がある。労働供給について、54歳以下の労働参加率は既にコロナ禍前を上回っている。今後の上昇余地は限定的となる公算が大きく、上昇ペースも以前より緩慢なものとならざるを得ないだろう。また、55歳以上は、コロナ禍以降の労働参加率が足元まで横ばいで推移している。この世代には、コロナ禍を契機としてリタイアした層が多く含まれており、昨今の株高を考慮すれば、こうした層が労働市場へ再参入してくることを期待しづらい。サービス価格の高止まりから、中期的にインフレ率は下げ渋るとみる。(担当：武居)

今後の注目イベント

	イベント	注目点
4/26	日銀金融政策決定会合	長期国債の買入れの減額（QT）は示されるか、展望レポートに変化はあるか、植田総裁記者会見での発言などに注目。
5/1	FOMC	インフレ鈍化の進展が停滞していることから、年内の利下げ開始に関する議論について変化が見られるか注目。
5/3	米雇用統計	先月の雇用統計は労働市場が依然として力強いことを示したが、その基調が継続するか否か、年内の利下げ有無を占ううえでも注目したい。

○東証1部33業種中 33業種が下落（値下がり率上位）電気・ガス業> 鉱業> 輸送用機器
○S&P11業種中 6業種が下落（値下がり率上位）コミュニケーション・サービス>ヘルスケア>不動産
○主要通貨強い順 GBP> AUD> CAD> CHF> EUR> USD> JPY

◆前営業日のマーケット動向◆



GJGB10 Index (日本国債10年) デイリー 1177

25 4月 2024
Copyright © 2024 Bloomberg Finance L.P.

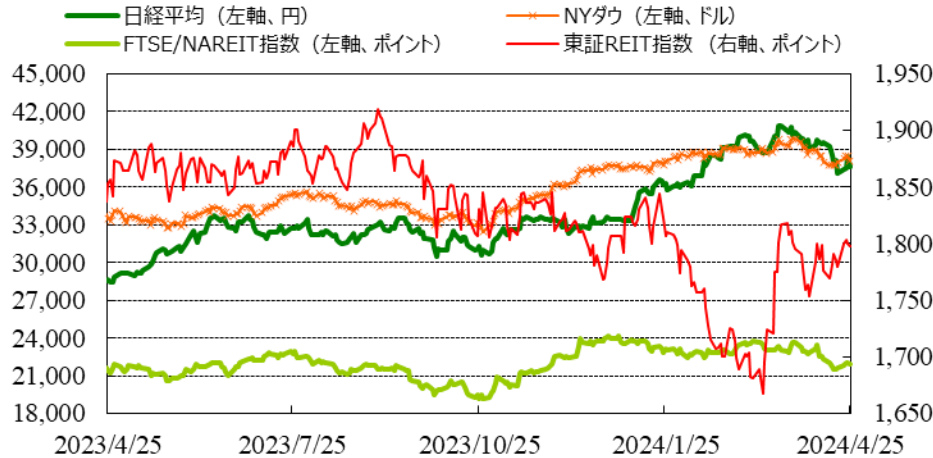
(出所: Bloomberg) 26-Apr-2024 09:00:24

◎注意事項◎ お問い合わせは、取引店の担当者までご連絡ください。当資料に記載された情報は信頼に足る情報源から得たデータ等に基づいて作成しておりますが、その内容については明示されてい
ると否とにかかわらず、弊社がその正確性、確実性を保証するものではありません。また、ここに記載された内容が事前の連絡なしに変更されることもあります。また、当資料は情報提供を目的として
おり、金融商品等の売買を勧誘するものではありません。取引時期などの最終決定はお客さまご自身の判断でなされるようお願いいたします。

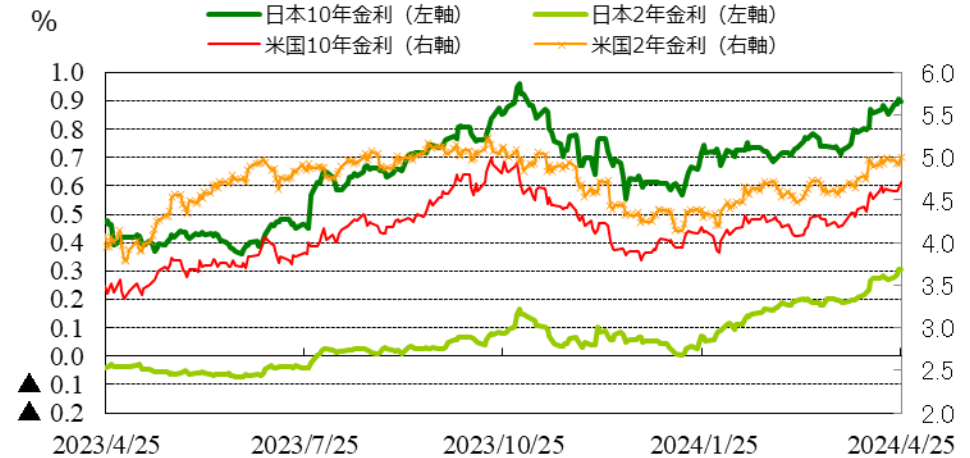
(出所：Bloomberg)

◆マーケット・チャート◆

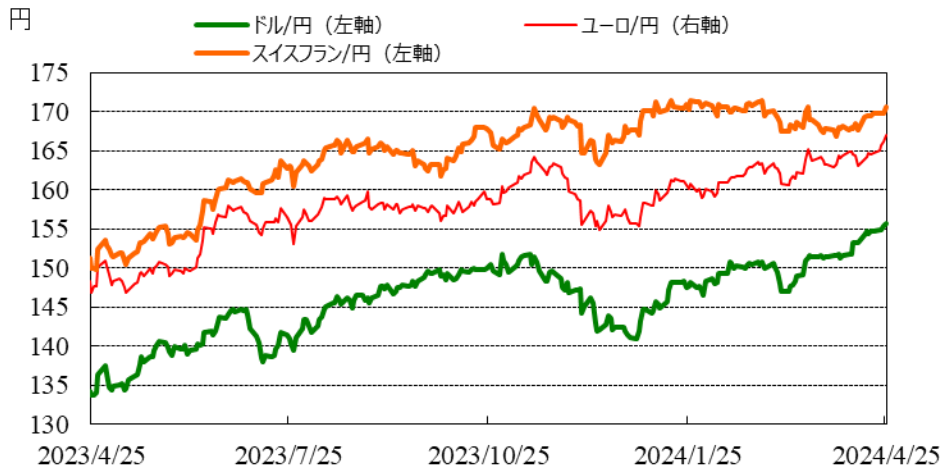
図表1：株式市場（日経平均、NYダウ、東証REIT指数、FTSE/NAREIT指数）



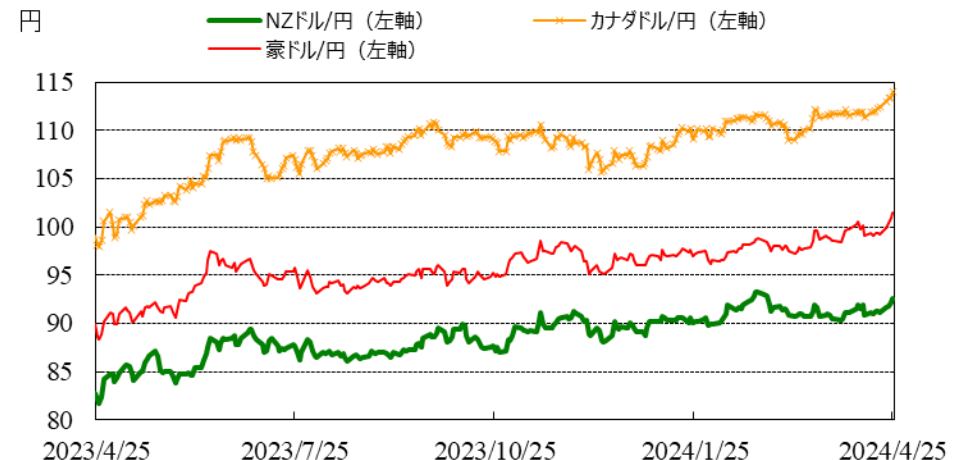
図表2：債券市場（日米2年金利、10年金利）



図表3：為替市場（ドル/円、ユーロ/円、スイスフラン/円）



図表4：為替市場（豪ドル/円、NZドル/円、カナダドル/円）

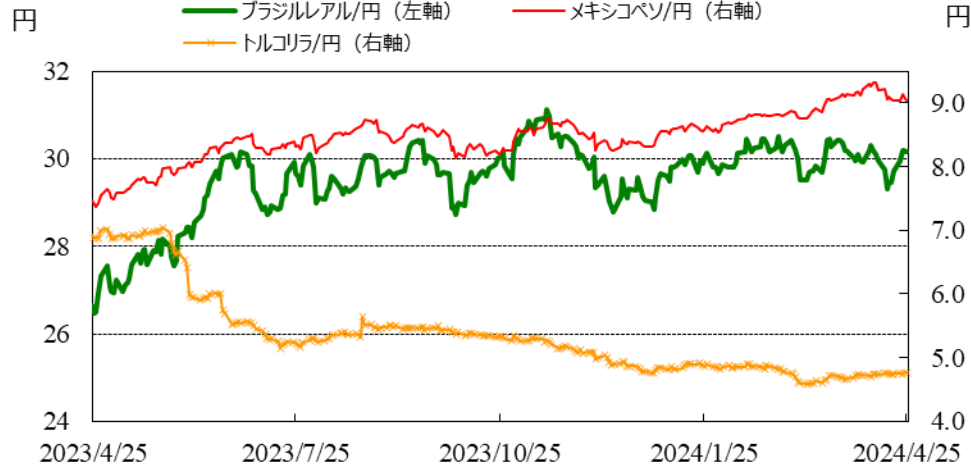


◎注意事項◎ お問い合わせは、取引店の担当者までご連絡ください。当資料に記載された情報は信頼に足る情報源から得たデータ等に基づいて作成しておりますが、その内容については明示されてい
ると否とにかかわらず、弊社がその正確性、確実性を保証するものではありません。また、ここに記載された内容が事前の連絡なしに変更されることもあります。また、当資料は情報提供を目的として
おり、金融商品等の売買を勧誘するものではありません。取引時期などの最終決定はお客様ご自身の判断でなされるようお願いいたします。

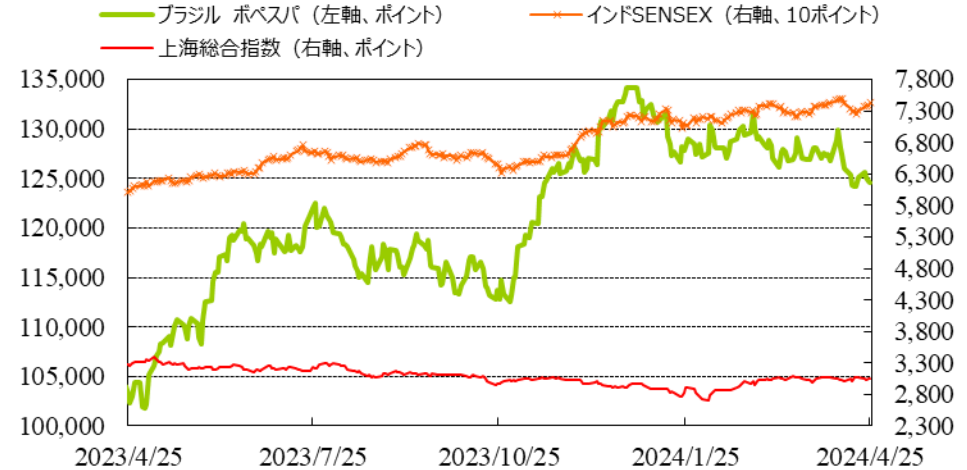
(出所：Bloomberg)

◆マーケット・チャート◆

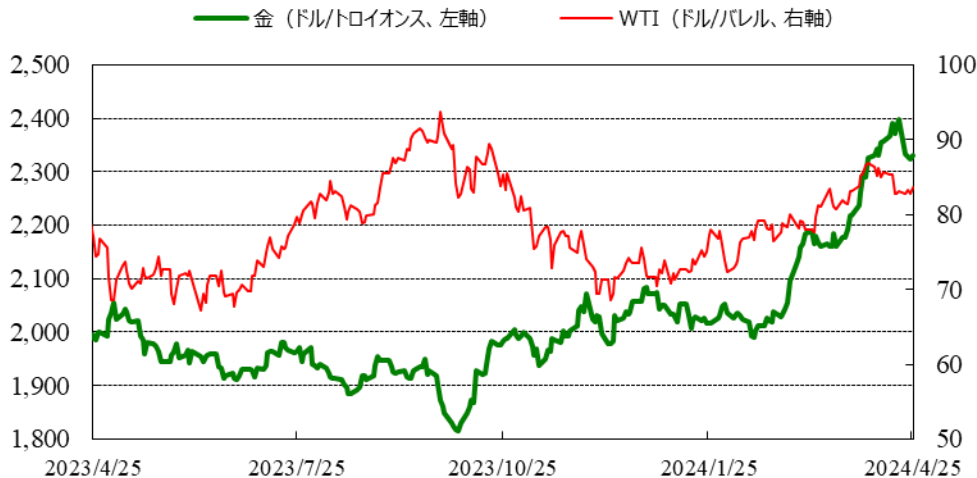
図表5：為替市場（ブラジルレアル/円、メキシコペソ/円、トルコリラ/円）



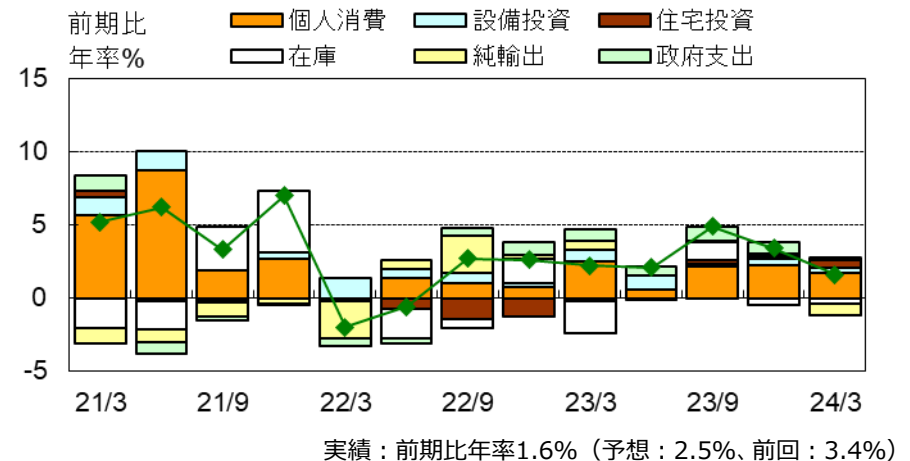
図表6：株式市場（ブラジル株、インド株、中国）



図表7：商品市場（金・原油）



図表8：米・第1四半期GDP



◎注意事項◎ お問い合わせは、取引店の担当者までご連絡ください。当資料に記載された情報は信頼に足る情報源から得たデータ等に基づいて作成しておりますが、その内容については明示されていると否とにかかわらず、弊社がその正確性、確実性を保証するものではありません。また、ここに記載された内容が事前の連絡なしに変更されることもあります。また、当資料は情報提供を目的としており、金融商品等の売買を勧誘するものではありません。取引時期などの最終決定はお客様ご自身の判断でなされるようお願いいたします。

◆マーケット・データ◆

(出所: Bloomberg 朝8時時点で公表済みの数値を更新)

		指標	2024/4/25	前営業日比	上昇率 (前日比)			指標	2024/4/25	前営業日比	上昇率 (前日比)			指標	2024/4/25	前営業日比	上昇率 (前日比)	
日		日経平均 終値 (円)	37,628.48	-831.60	-2.16%	株 式	欧	FTSE100 (英) (pt)	8,078.86	+38.48	+0.48%	為 替	対 円	ロシアルーブル (円)	1.688	+0.005	+0.28%	
		CME日経平均先物 (円)	37,665	-520	-1.36%			DAX (独) (pt)	17,917.28	-171.42	-0.95%			南アフリカランド (円)	8.179	+0.095	+1.18%	
		東証プライム 出来高 (万株)	159,431	-14,624	-8.40%			CAC40種 (仏) (pt)	8,016.65	-75.21	-0.93%			ユーロドル (円)	1.0730	+0.0031	+0.29%	
		売買高 (百万円)	3,966,937	-584,446	-12.84%			SMI (スイス) (pt)	11,260.61	-110.13	-0.97%			豪ドル (円)	0.6518	+0.0020	+0.31%	
		6日騰落レシオ (%)	121.37	+0.15	+0.13%			MICEX (ロシア) (pt)	3,439.76	+10.83	+0.32%			ドルインデックス	105.60	-0.2590	-0.24%	
		25日騰落レシオ (%)	92.54	-8.63	-8.53%		東証REIT (pt)	1,797.75	-2.75	-0.15%	長期 金利		日	日本 30年国債 (%)	1.950	±0.000	-	
		TOPIX (pt)	2,663.53	-47.20	-1.74%		米 FTSE/NAREIT (pt)	21,894.71	-129.59	-0.59%				日本 20年国債 (%)	1.660	+0.005	-	
		グロース250指数 (pt)	640.12	-15.48	-2.36%		グ S&PグローバルREIT (pt)	196.09		(4/24値)				日本 10年国債 (%)	0.890	+0.005	-	
		JPX400 (pt)	24,163.54	-415.91	-1.69%		欧 S&PEuropeREIT (pt)	136.77		(4/24値)				日本 5年国債 (%)	0.495	+0.005	-	
		東証プライム指数 (pt)	1,370.90	-24.32	-1.74%		豪 ASX200 REIT (pt)	1,600.00		(4/24値)				日本 2年国債 (%)	0.300	±0.000	-	
株 式	ア ジ ア	ハンセン (香港) (pt)	17,284.54	+83.27	+0.48%	為 替 N Y 17 時 時 点	対 円	米 米国ハイールド債 (pt)	2,484.07	-7.21	-0.29%	米	欧	米国 30年国債 (%)	4.812	+0.041	-	
		上海総合 (中国) (pt)	3,052.90	+8.08	+0.27%			欧 欧州ハイールド債 (pt)	445.88	-0.87	-0.19%			米国 10年国債 (%)	4.704	+0.062	-	
		ハンセンH株 (pt)	6,120.37	+20.15	+0.33%			新 新興国ハイールド債 (pt)	1,444.77	-4.45	-0.31%			米国 5年国債 (%)	4.719	+0.063	-	
		韓国総合 (pt)	2,628.62	-47.13	-1.76%			米ドル (円)	155.65	+0.30	+0.19%			米国 2年国債 (%)	4.998	+0.071	-	
		加権 (台湾) (pt)	19,857.42	-274.32	-1.36%			カナダドル (円)	113.98	+0.61	+0.54%			ドイツ 10年国債 (%)	2.630	+0.042	-	
		ムンバイSENSEX (pt)	74,339.44	+486.50	+0.66%			ブラジルリアル (円)	30.17	-0.01	-0.03%		イギリス 10年国債 (%)	4.362	+0.028	-		
		ST(シンガポール) (pt)	3,287.75	-5.38	-0.16%			メキシコペソ (円)	9.05	-0.05	-0.58%		短期 金利	日	無担保O/N (%)	0.077	±0.000	-
		KLCI (マレーシア) (pt)	1,569.25	-2.23	-0.14%			ユーロ (円)	167.02	+0.81	+0.49%				円TIBOR(3M) (%)	0.25727	±0.00000	-
		SET(タイ) (pt)	1,364.27	+3.17	+0.23%			英ポンド (円)	194.78	+1.15	+0.59%				円OIS(3M) (%)	0.10628	+0.01228	-
		ジャカルタ総合 (pt)	7,155.29	-19.24	-0.27%			スイスフラン (円)	170.65	+0.89	+0.52%				円OIS(6M) (%)	0.15350	+0.01232	-
イスタンブール100 (pt)	9,716.77	-5.32	-0.05%	豪ドル (円)	101.46	+0.57	+0.57%	FFレート (%)	5.330	-	(4/24値)							
米		フィリピン総合 (pt)	6,574.88	+2.13	+0.03%	NZドル (円)	92.58	+0.41	+0.45%	FF先物(第7限月)	94.855	-0.055	-					
		VN (ベトナム) (pt)	1,204.97	-0.64	-0.05%	中国元 (円)	21.55	+0.12	+0.57%	ドルOIS(3M) (%)	5.34550	0.00700	-					
		オセアニア ASX200 (豪) (pt)	7,683.00		(4/24値)	香港ドル (円)	19.89	+0.05	+0.24%	欧 ユーロOIS(3M) (%)	3.80960	-0.00860	-					
		NZX50種 (NZ) (pt)	11,946.43		(4/24値)	韓国100ウォン (円)	11.33	-0.02	-0.14%	商品	CRB先物指数 (pt)	297.66	+0.57	+0.19%				
		南米 ボベスパ (ブラジル) (pt)	124,645.58	-95.11	-0.08%	インドネシア100ルピア (円)	0.96	-0.00	-0.04%		COMEX金先物 (ドル)	2,329.80	+5.30	+0.23%				
		NYダウ (ドル)	38,085.80	-375.12	-0.98%	インドルピー (円)	1.866	+0.006	+0.33%		COMEX銅先物 (ドル)	453.85	+5.20	+1.16%				
		NASDAQ (pt)	15,611.76	-100.990	-0.64%	トルコリラ (円)	4.77	-0.00	-0.00%		WTI原油先物 (ドル)	83.57	+0.76	+0.92%				
		S&P500種 (pt)	5,048.42	-23.21	-0.46%	シンガポールドル (円)	114.53	+0.48	+0.42%		その他	バルチックドライ海運 (pt)	1,774.00		(4/24値)			
		ラッセル2000指数	1,981.12	-14.31	-0.72%	タイバーツ (円)	4.20	+0.01	+0.29%	VIX指数 (pt)		15.37	-0.60	-3.76%				

◎注意事項◎ お問い合わせは、取引店の担当者までご連絡ください。当資料に記載された情報は信頼に足る情報源から得たデータ等に基づいて作成しておりますが、その内容については明示されてい
ると否とにかかわらず、弊社がその正確性、確実性を保証するものではありません。また、ここに記載された内容が事前の連絡なしに変更されることもあります。また、当資料は情報提供を目的として
おり、金融商品等の売買を勧誘するものではありません。取引時期などの最終決定はお客様ご自身の判断でなされるようお願いいたします。