

◆前営業日の相場動向◆

リスクオンのドル安と円安が同時進行、ユーロ円は16年ぶり高値

	4/23	前日比		4/23	前日比		4/23	前日比
日本国債(10年)	0.880%	0.000%	日経平均(円)	37,552.16	113.55	ドル円	154.83	-0.02
独国債(10年)	2.502%	0.016%	独DAX(pt)	18,137.65	276.85	NY原油	83.36	0.51
米国債(10年)	4.600%	-0.008%	NYダウ(ドル)	38,503.69	263.71	NY金	2,327.70	-4.50

【ポイント】

- ▶ **日本株は小幅上昇**：決算期待を背景とした米株高を受けて上昇スタートとなったが、後場は手掛かり材料難から徐々に上げ幅を縮小した。
- ▶ **米国株は上昇**：良好な企業決算が続き底堅い展開。米4月製造業PMIが50を下回ったことを受けて米金利が低下したこともサポートとなり、3指数揃って上昇した。
- ▶ **米金利は低下**：米4月PMIが総合、製造業、サービス業すべて予想と前月を下回ったことから米金利は低下した。
- ▶ **為替はドル安と円安同時進行**：欧米株の堅調推移を背景にリスクオンのドル安と円安が進む中、ドル円は今年の最高値を僅かに更新し154円88銭を付けた。ユーロ円は16年ぶりユーロ高円安水準となる165円台に上昇。

【主な材料】

- ▶ 植田日銀総裁：「基調的物価が上昇していけば徐々に緩和度合を調整していく」
- ▶ 鈴木財務相：「為替市場を巡り日米韓の枠組みで緊密に意思疎通を行っている」
- ▶ ユーロ圏4月製造業PMI：45.6（予想：46.5、前回：46.1）
- ▶ 米4月S&Pグローバル製造業PMI：49.9（予想：52.0、前回：51.9）

◆本日の見通し◆

ドル円は155円をいつ試す??

予想レンジ	日本株 ↗	37,700-38,200
	米金利 ⇒	4.55-4.70
	ドル円 ↗	154.50-155.50

- ▶ **日本株**は上昇を予想。欧米株の堅調推移を受けて日本株も本日は底堅い展開。クロス円の円安進行もサポートとなろう。
- ▶ **米金利**は横ばいを予想。中東情勢の過度な警戒感が後退した一方、弱い米4月PMIはネガティブショックとなり、動きにくい展開か。
- ▶ **ドル円**は上昇を予想。ドル安円安の同時進行で動きにくい。ただし、節目の155円が近く、何かのきっかけがあれば荒れた展開になるので注意。

◆本日の注目ポイント◆

米国企業決算の山場

- ▶ 4/22日以降の1週間で、S&P500採用企業のうち約160社、時価総額ベースでは42%が決算発表を予定している。この中にはメタやマイクロソフト、アルファベットといった、所謂マグニフィセント7の一部も含まれており、第1四半期の米企業決算イベントは山場を迎える。
- ▶ なかでも、年初来の株高を牽引してきた半導体関連銘柄への注目度は高い。前週に、半導体大手ASML(蘭)やTSMC(台湾)が公表した決算が失望され、市場では半導体需要の先行き不透明感が持ち上がっている。インテル(4/25)やエヌビディア(5/23)の決算が投資家の不安を払拭できるかが半導体株の先行きを左右するだろう。
- ▶ 弱気な業績見通しが示された場合には、早期利下げ観測の後退による米金利の高止まりも相まって、半導体株の“調整局面”が長期化し、“弱気相場”に入る可能性も考えられる。
(担当：西川)

SOX(フィラデルフィア半導体)指数の推移

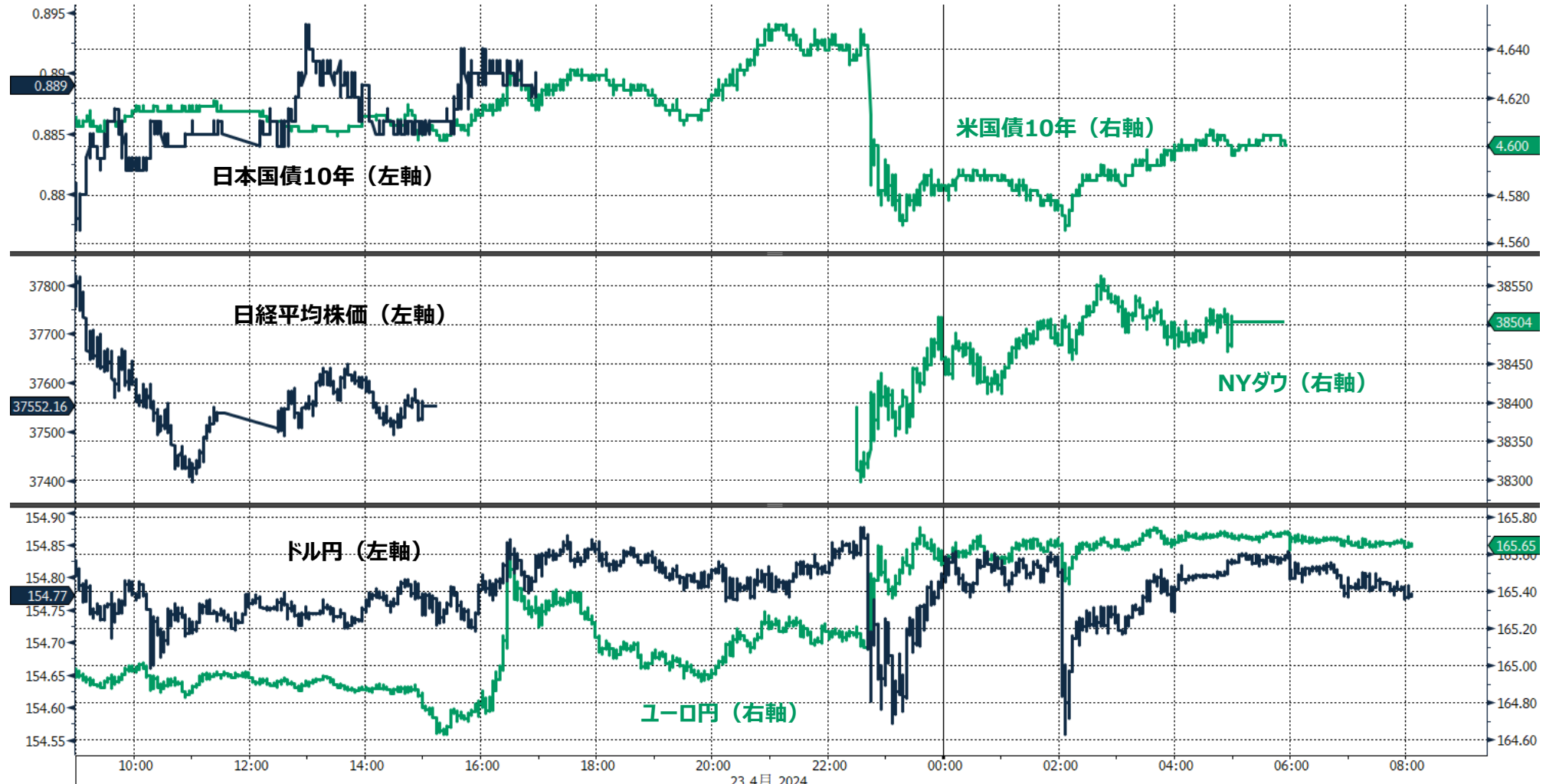


今後の注目イベント

	イベント	注目点
4/26	日銀金融政策決定会合	長期国債の買入れの減額 (QT) は示されるか、展望レポートに変化はあるか、植田総裁記者会見での発言などに注目。
5/1	FOMC	インフレ鈍化の進展が停滞していることから、年内の利下げ開始に関する議論について変化が見られるか注目。
5/3	米雇用統計	先月の雇用統計は労働市場が依然として力強いことを示したが、その基調が継続するかどうか、年内の利下げ有無を占ううえでも注目したい。

○東証1部33業種中 20業種が上昇（値上がり率上位）保険業>証券・商品先物取引>建設業
○S&P11業種中 10業種が上昇（値上がり率上位）コミュニケーション・サービス>情報技術>資本財・サービス
○主要通貨強い順 GBP>AUD>EUR>CAD>CHF>JPY>USD

◆前営業日のマーケット動向◆



GJGB10 Index（日本国債10年）デイリー 1177

23 4月 2024
Copyright© 2024 Bloomberg Finance L.P.

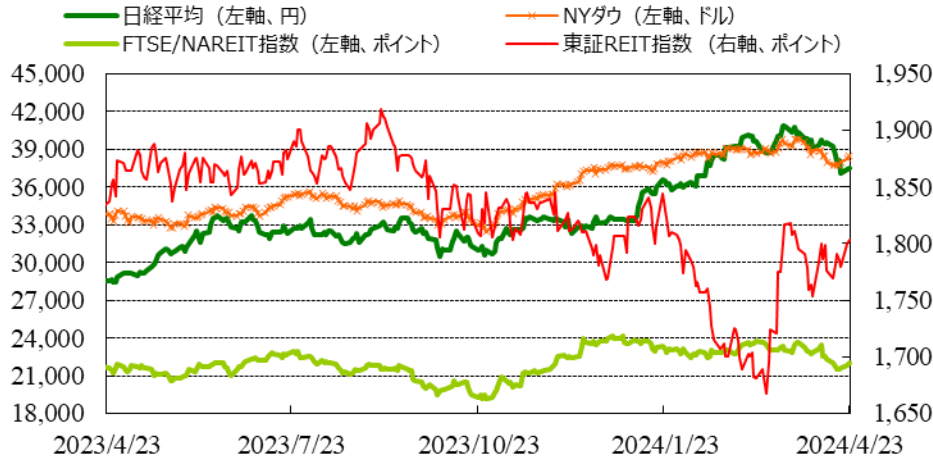
（出所：Bloomberg） 24-Apr-2024 09:09:28

◎注意事項◎ お問い合わせは、取引店の担当者までご連絡ください。当資料に記載された情報は信頼に足る情報源から得たデータ等に基づいて作成しておりますが、その内容については明示されてい
ると否とにかかわらず、弊社がその正確性、確実性を保証するものではありません。また、ここに記載された内容が事前の連絡なしに変更されることもあります。また、当資料は情報提供を目的として
おり、金融商品等の売買を勧誘するものではありません。取引時期などの最終決定はお客様ご自身の判断でなされるようお願いいたします。

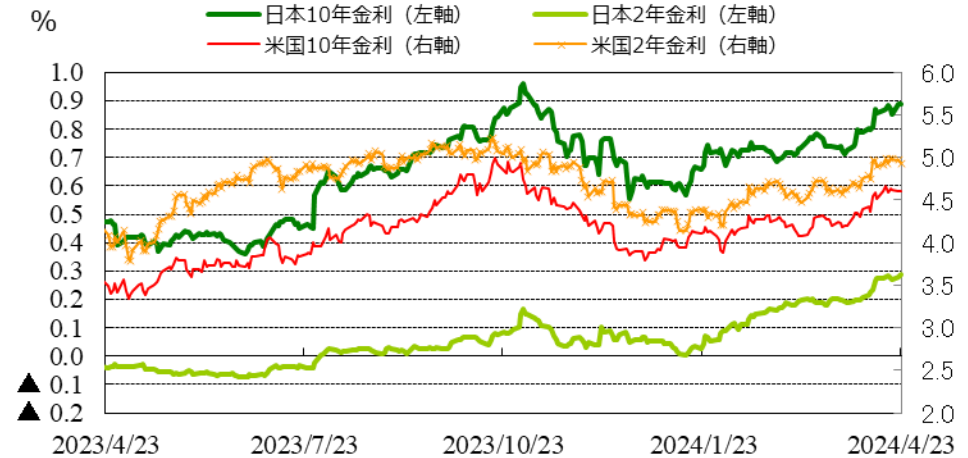
(出所：Bloomberg)

◆マーケット・チャート◆

図表1：株式市場（日経平均、NYダウ、東証REIT指数、FTSE/NAREIT指数）



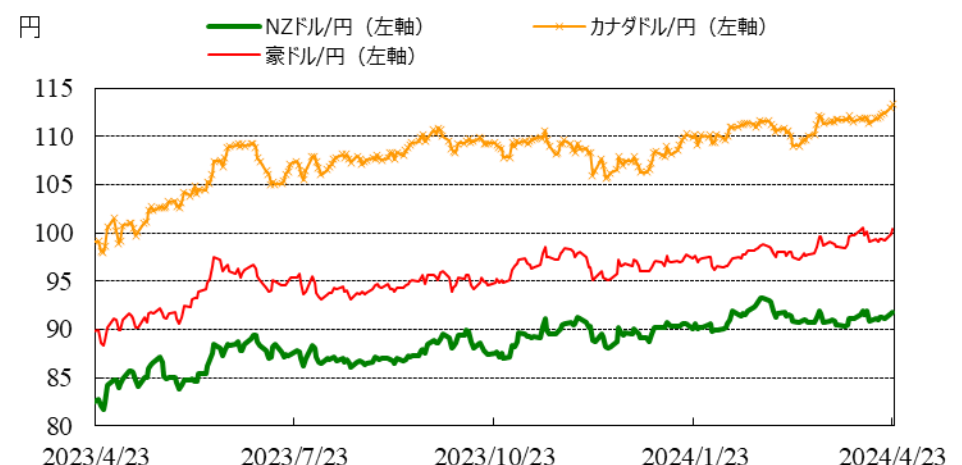
図表2：債券市場（日米2年金利、10年金利）



図表3：為替市場（ドル/円、ユーロ/円、スイスフラン/円）



図表4：為替市場（豪ドル/円、NZドル/円、カナダドル/円）

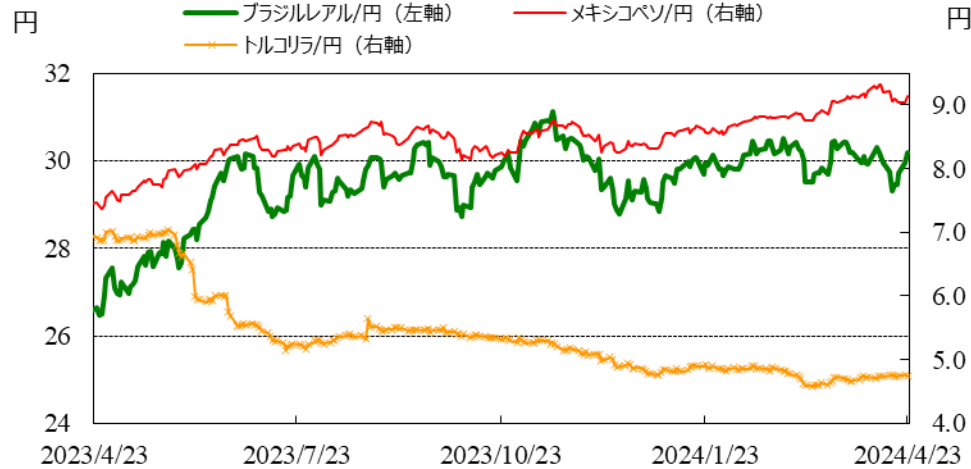


◎注意事項◎ お問い合わせは、取引店の担当者までご連絡ください。当資料に記載された情報は信頼に足る情報源から得たデータ等に基づいて作成しておりますが、その内容については明示されていると否とにかかわらず、弊社がその正確性、確実性を保証するものではありません。また、ここに記載された内容が事前の連絡なしに変更されることもあります。また、当資料は情報提供を目的としており、金融商品等の売買を勧誘するものではありません。取引時期などの最終決定はお客様ご自身の判断でなされるようお願いいたします。

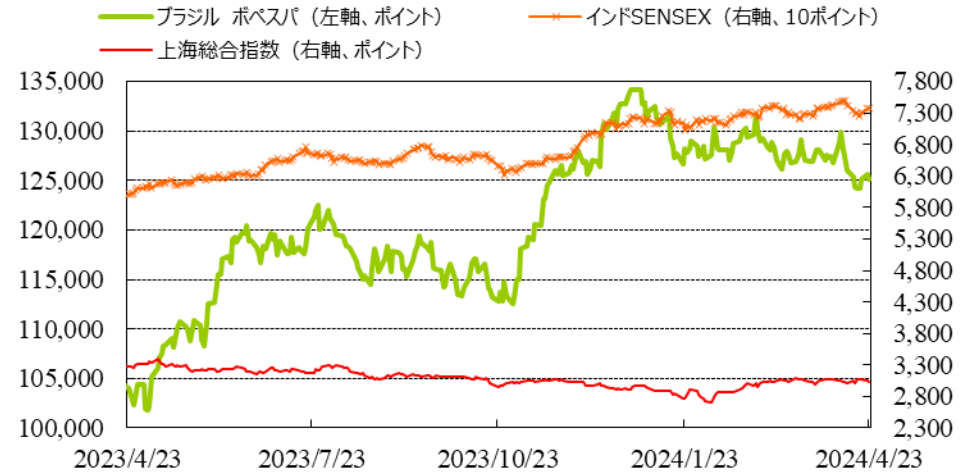
(出所：Bloomberg)

◆マーケット・チャート◆

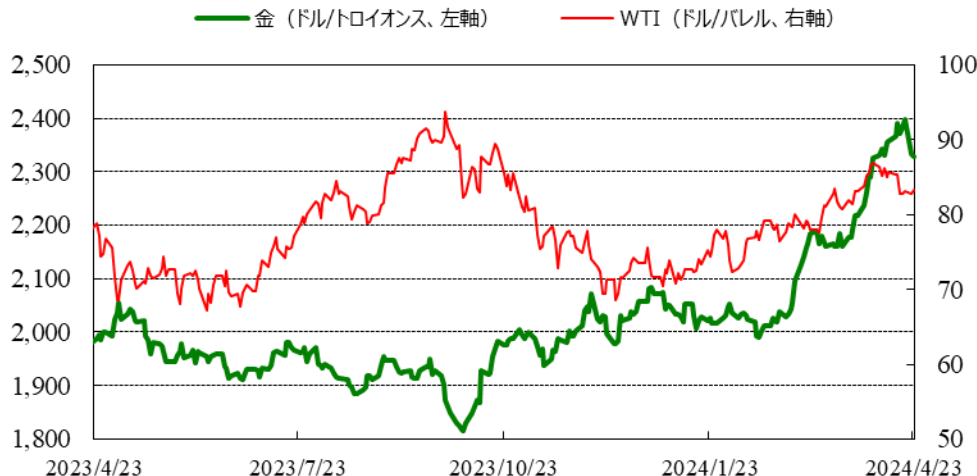
図表5：為替市場（ブラジルレアル/円、メキシコペソ/円、トルコリラ/円）



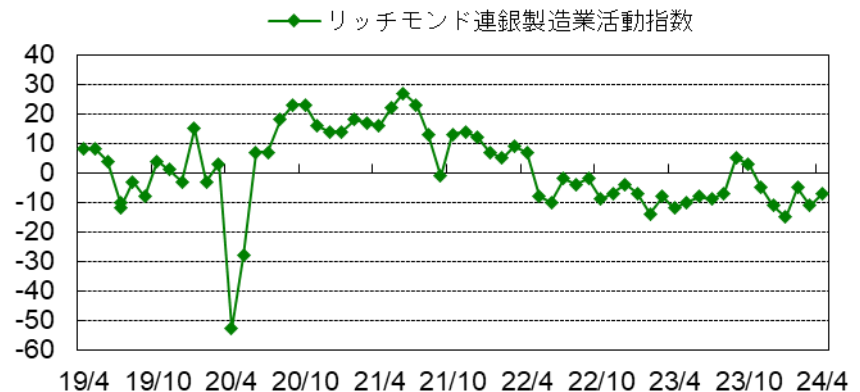
図表6：株式市場（ブラジル株、インド株、中国）



図表7：商品市場（金・原油）



図表8：米・リッチモンド連銀製造業活動指数



出所：Bloomberg、りそな銀行

実績：-7 (予想：-8、前回：-11)

◎注意事項◎ お問い合わせは、取引店の担当者までご連絡ください。当資料に記載された情報は信頼に足る情報源から得たデータ等に基づいて作成しておりますが、その内容については明示されてい
ると否とにかかわらず、弊社がその正確性、確実性を保証するものではありません。また、ここに記載された内容が事前の連絡なしに変更されることもあります。また、当資料は情報提供を目的として
おり、金融商品等の売買を勧誘するものではありません。取引時期などの最終決定はお客様ご自身の判断でなされるようお願いいたします。

◆マーケット・データ◆

(出所: Bloomberg 朝8時時点で公表済みの数値を更新)

株式	指標					株式	指標					為替	指標				
	指標	2024/4/23	前営業日比	上昇率 (前日比)			指標	2024/4/23	前営業日比	上昇率 (前日比)			指標	2024/4/23	前営業日比	上昇率 (前日比)	
日	日経平均 終値 (円)	37,552.16	+113.55	+0.30%		株式	FTSE100 (英) (pt)	8,044.81	+20.94	+0.26%	為替	対円	ロシアルーブル (円)	1.662	+0.009	+0.53%	
	CME日経平均先物 (円)	37,915	+190	+0.50%			DAX (独) (pt)	18,137.65	+276.85	+1.55%		対円	南アフリカランド (円)	8.101	+0.032	+0.40%	
	東証プライム 出来高 (万株)	143,044	-27,784	-16.26%			CAC40種 (仏) (pt)	8,105.78	+65.42	+0.81%		対円	ユーロドル (円)	1.0701	+0.0046	+0.43%	
	売買高 (百万円)	3,701,431	-605,637	-14.06%			SMI (スイス) (pt)	11,469.15	+141.38	+1.25%		対円	豪ドル (円)	0.6487	+0.0037	+0.57%	
	6日騰落レシオ (%)	78.69	+7.89	+11.14%			MICEX (ロシア) (pt)	3,439.42	-39.75	-1.14%		対円	ドルインデックス	105.69	-0.3910	-0.37%	
	25日騰落レシオ (%)	101.64	-3.30	-3.15%			日 東証REIT (pt)	1,803.81	+4.26	+0.24%		長期金利	日	日本 30年国債 (%)	1.950	+0.025	-
	TOPIX (pt)	2,666.23	+3.77	+0.14%		米 FTSE/NAREIT (pt)	22,031.33	+207.26	+0.95%	日	日本 20年国債 (%)		1.660	+0.017	-		
	グロス250指数 (pt)	650.64	-0.61	-0.09%		グ S&PグローバルREIT (pt)	193.96		(4/22値)	日	日本 10年国債 (%)		0.880	±0.000	-		
	JPX400 (pt)	24,135.19	+37.93	+0.16%		欧 S&PEuropeREIT (pt)	136.73		(4/22値)	日	日本 5年国債 (%)		0.490	±0.000	-		
	東証プライム指数 (pt)	1,372.34	+1.93	+0.14%		豪 ASX200 REIT (pt)	1,603.20	+11.30	+0.71%	米	日本 2年国債 (%)		0.300	新発	-		
株式	ハンセン (香港) (pt)	16,828.93	+317.24	+1.92%		米 米国ハイイールド債 (pt)	2,482.72		(4/22値)	米	米国 30年国債 (%)		4.727	+0.015	-		
	上海総合 (中国) (pt)	3,021.98	-22.62	-0.74%		欧 欧州ハイイールド債 (pt)	446.77	+0.94	+0.21%	米	米国 10年国債 (%)		4.600	-0.008	-		
	ハンセンH株 (pt)	5,954.62	+123.36	+2.12%		新 新興国ハイイールド債 (pt)	1,450.87		(4/22値)	米	米国 5年国債 (%)		4.629	-0.022	-		
	韓国総合 (pt)	2,623.02	-6.42	-0.24%		米ドル (円)	154.83	-0.02	-0.01%	欧	米国 2年国債 (%)		4.931	-0.040	-		
	加権 (台湾) (pt)	19,599.28	+188.06	+0.97%		カナダドル (円)	113.33	+0.30	+0.27%	日	ドイツ 10年国債 (%)		2.502	+0.016	-		
	ムンバイSENSEX (pt)	73,738.45	+89.83	+0.12%		ブラジルリアル (円)	30.20	+0.24	+0.81%	日	イギリス 10年国債 (%)	4.241	+0.036	-			
	ST(シンガポール) (pt)	3,272.72	+47.55	+1.47%		メキシコペソ (円)	9.13	+0.10	+1.05%	短期金利	日	無担保O/N (%)	0.076	-0.001	-		
	KLCI (マレーシア) (pt)	1,561.64	+2.05	+0.13%		ユーロ (円)	165.71	+0.73	+0.44%		日	円TIBOR(3M) (%)	0.25727	±0.00000	-		
	SET(タイ) (pt)	1,357.46	+7.94	+0.59%		英ポンド (円)	192.75	+1.53	+0.80%		米	円OIS(3M) (%)	0.09500	-0.00125	-		
	ジャカルタ総合 (pt)	7,110.81	+36.99	+0.52%		スイスフラン (円)	169.79	+0.02	+0.01%		米	円OIS(6M) (%)	0.14112	-0.00288	-		
イスタンブール100 (pt)	9,645.02		(4/22値)		豪ドル (円)	100.43	+0.56	+0.56%	日		FFレート (%)	5.330	-	(4/22値)			
フィリピン総合 (pt)	6,506.80	+62.72	+0.97%		NZドル (円)	91.79	+0.16	+0.17%	米		FF先物(第7限月)	94.925	+0.030	-			
VN (ベトナム) (pt)	1,177.40	-12.82	-1.08%		中国元 (円)	21.36	-0.01	-0.05%	欧		ドルOIS(3M) (%)	5.33850	-0.00220	-			
オセアニア	ASX200 (豪) (pt)	7,683.51	+34.35	+0.45%		香港ドル (円)	19.76	+0.00	+0.00%		日	ユーロOIS(3M) (%)	3.81770	-0.00230	-		
南米	NZ50種 (NZ) (pt)	11,803.28	-49.52	-0.42%		韓国100ウォン (円)	11.23	+0.01	+0.06%		商品	日	CRB先物指数 (pt)	297.54	-0.57	-0.19%	
米	ボベスバ (ブラジル) (pt)	125,148.07	-425.09	-0.34%		インドネシア100ルピア (円)	0.95	+0.00	+0.10%			日	COMEX金先物 (ドル)	2,327.70	-4.50	-0.19%	
米	NYダウ (ドル)	38,503.69	+263.71	+0.69%		インドルピー (円)	1.857	+0.000	+0.02%	日		COMEX銅先物 (ドル)	446.00	-4.60	-1.02%		
米	NASDAQ (pt)	15,696.64	+245.33	+1.59%		トルコリラ (円)	4.75	-0.01	-0.24%	日		WTI原油先物 (ドル)	83.36	+0.51	+0.62%		
米	S&P500種 (pt)	5,070.55	+59.95	+1.20%		シンガポールドル (円)	113.73	+0.04	+0.03%	その他	日	バルチックドライ海運 (pt)	1,882.00		(4/22値)		
米	ラッセル2000指数 (pt)	2,002.64	+35.17	+1.79%		タイバーツ (円)	4.19	+0.01	+0.32%		日	VIX指数 (pt)	15.69	-1.25	-7.38%		

◎注意事項◎ お問い合わせは、取引店の担当者までご連絡ください。当資料に記載された情報は信頼に足る情報源から得たデータ等に基づいて作成しておりますが、その内容については明示されてい
ると否とにかかわらず、弊社がその正確性、確実性を保証するものではありません。また、ここに記載された内容が事前の連絡なしに変更されることもあります。また、当資料は情報提供を目的として
おり、金融商品等の売買を勧誘するものではありません。取引時期などの最終決定はお客様ご自身の判断でなされるようお願いいたします。