

## ◆前営業日の相場動向◆

中東懸念がやや後退するも戻りが鈍い日本株

	4/22	前日比		4/22	前日比		4/22	前日比
日本国債(10年)	0.880%	0.050%	日経平均(円)	37,438.61	370.26	ドル円	154.85	0.21
独国債(10年)	2.486%	-0.014%	独DAX(pt)	17,860.80	123.44	NY原油	82.85	-0.29
米国債(10年)	4.609%	-0.012%	NYダウ(ドル)	38,239.98	253.58	NY金	2,332.20	-66.20

### 【ポイント】

- ▶ **日本株は上昇**：中東での地政学リスクの高まりによる大幅な下落から日経平均は反発。ただし、先週一週間で2千円以上の下落となったことを踏まえれば、株価の戻りは限定的。
- ▶ **米国株は上昇**：利上げ時期の遅れや中東地政学リスクを意識してまちまちだった米国株は反発し、企業決算の集中期を控えて、ハイテク企業の業績と利益見通しへの期待によって主要3指数が上昇。
- ▶ **米金利は小幅低下**：主要な指標の公表もなく、FOMCが対外情報発信を禁止されるブラックアウト期間に入ったことで様子見となり、金利は小幅に低下。
- ▶ **ドル円は小幅に上昇**：日本当局による為替介入への警戒感が根強いものの、米国の金融緩和時期の遅れを意識した円安がやや進展し、ドル円は154円80銭台へ上昇。

### 【主な材料】

- ▶ 中国1年ローンプライムレート：3.45%（予想：3.45%、前回：3.45%）
- ▶ ミシガゴ連銀全米活動指数：0.15（予想：0.07、前回：0.09）

## ◆本日の見通し◆

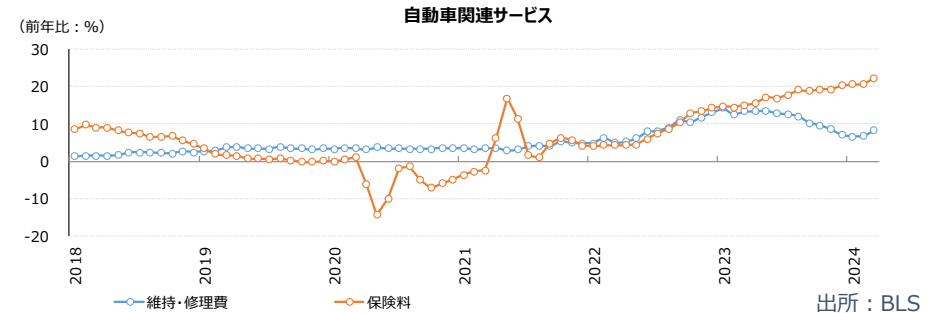
米国株の動きを受けて日本株の回復が継続か

- ▶ **日本株**は上昇を予想。米国株の上昇を受けて、日本株の回復が続くそう。ただし、先週の大幅な下落からの戻りとしては依然として限定的か。
- ▶ **米金利**は横ばいを予想。市場を動かすような経済指標の公表はなく、FOMCがブラックアウト期間にあることで金利は小動きか。
- ▶ **ドル円**は横ばいを予想。米国債金利が高止まりしていることは円安要因だが、155円を超えると実弾介入が見えてくることで上値は重いか。

## ◆本日の注目ポイント◆

意外なサービスの値上がりにご注意を

- ▶ 米国景気に減速の兆しがほとんど見えていない中で、市場では今年6月がメインシナリオとされてきたFRBの利下げ見通しが後退している。
- ▶ 金融政策判断に対して特に大きな影響を与える物価指標の上振れが米国では顕著だ。物価上昇をつぶさに見ると、サービス価格の中でも家賃の動向が足元では注目されているが、実は自動車の維持・修理費や保険料の値上がりも無視できない。
- ▶ 安全機能を向上させる電子装備品が高度化し修理が高額になり得ること、ガソリン車よりも部品交換が容易ではない電気自動車が普及したことなど、自動車関連サービスの価格高騰が進展したことには様々な要因が絡んでいる。電気自動車のバッテリー交換に多くの費用がかかる場合があるということを聞くと、所謂「グリーンフラッシュ」もまだまだ健在のようだ。（担当：佐藤）

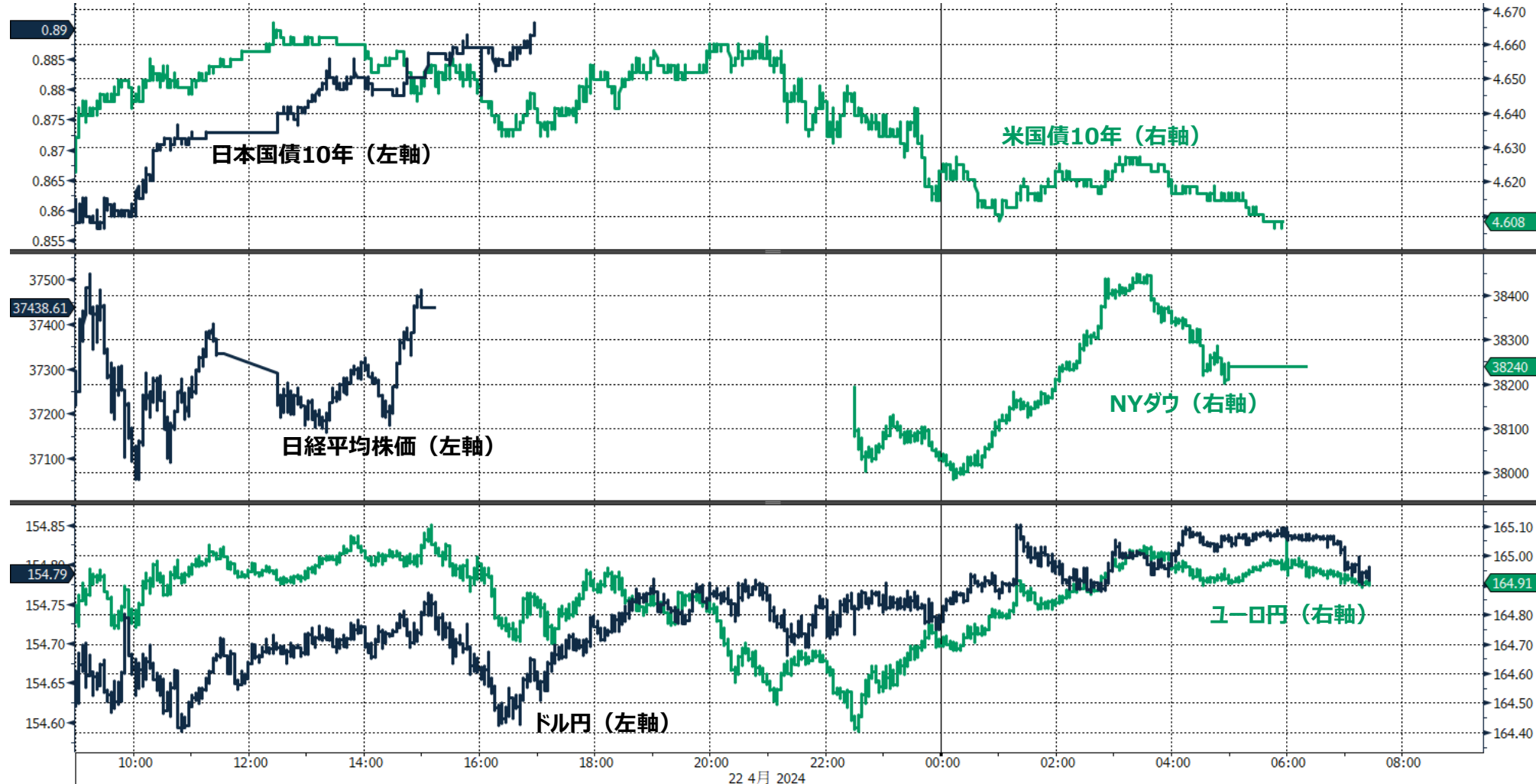


## 今後の注目イベント

	イベント	注目点
4/26	日銀金融政策決定会合	長期国債の買入れの減額 (QT) は示されるか、展望レポートに変化はあるか、植田総裁記者会見での発言などに注目。
5/1	FOMC	インフレ鈍化の進展が停滞していることから、年内の利下げ開始に関する議論について変化が見られるか注目。
5/3	米雇用統計	先月の雇用統計は労働市場が依然として力強いことを示したが、その基調が継続するかどうか、年内の利下げ有無を占ううえでも注目したい。

○東証1部33業種中 31業種が上昇（値上がり率上位） 電気・ガス業> 空運業> 陸運業
○S&P11業種中 11業種が上昇（値上がり率上位） 情報技術> 金融> 公益事業
○主要通貨強い順 AUD> CAD> EUR> USD> JPY> CHF> GBP

## ◆前営業日のマーケット動向◆



GJGB10 Index (日本国債10年) デイリー 1177

22 4月 2024  
Copyright © 2024 Bloomberg Finance L.P.

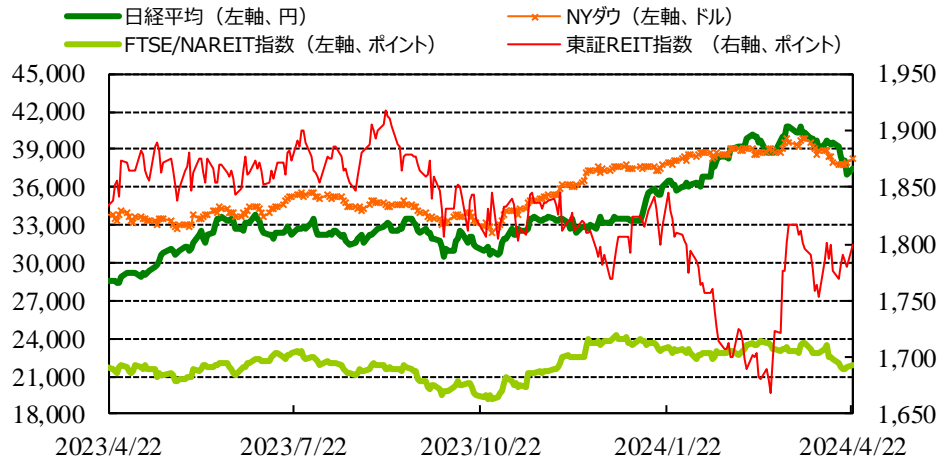
(出所: Bloomberg) 23-Apr-2024 07:28:21

◎注意事項◎ お問い合わせは、取引店の担当者までご連絡ください。当資料に記載された情報は信頼に足る情報源から得たデータ等に基づいて作成しておりますが、その内容については明示されてい  
ると否とにかかわらず、弊社がその正確性、確実性を保証するものではありません。また、ここに記載された内容が事前の連絡なしに変更されることもあります。また、当資料は情報提供を目的として  
おり、金融商品等の売買を勧誘するものではありません。取引時期などの最終決定はお客様ご自身の判断でなされるようお願いいたします。

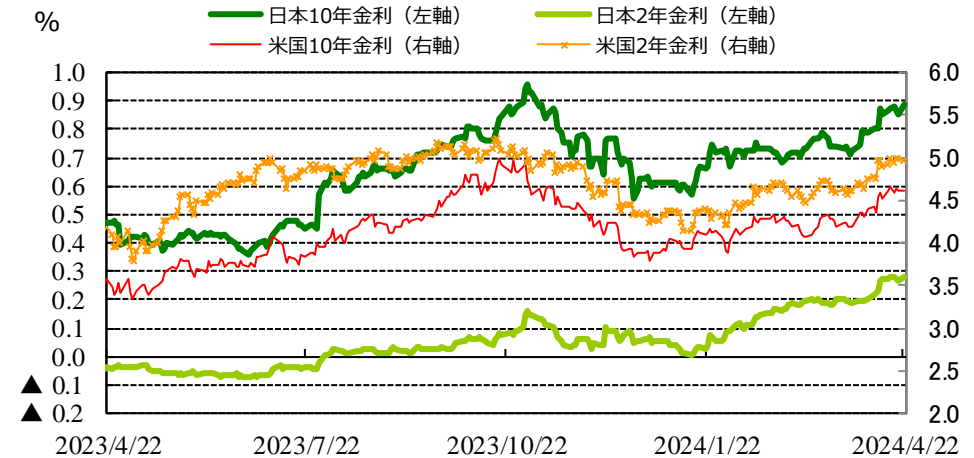
(出所：Bloomberg)

## ◆マーケット・チャート◆

図表1：株式市場（日経平均、NYダウ、東証REIT指数、FTSE/NAREIT指数）



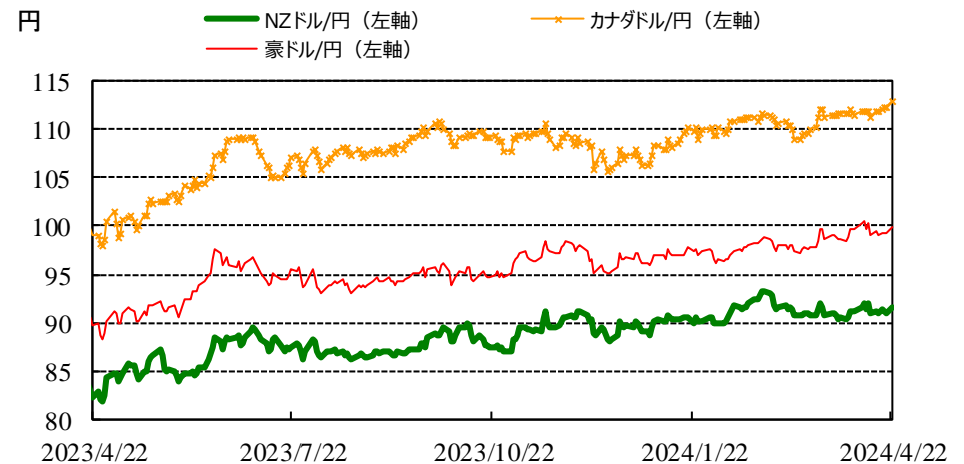
図表2：債券市場（日米2年金利、10年金利）



図表3：為替市場（ドル/円、ユーロ/円、スイスフラン/円）



図表4：為替市場（豪ドル/円、NZドル/円、カナダドル/円）

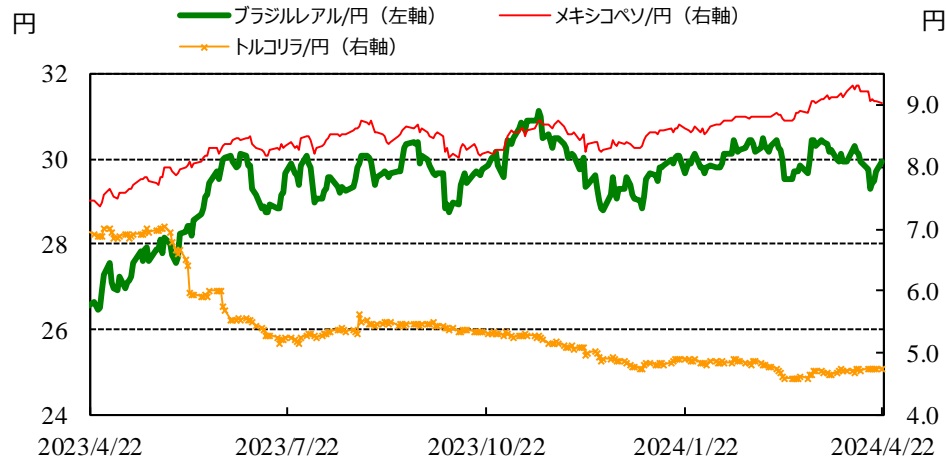


◎注意事項◎ お問い合わせは、取引店の担当者までご連絡ください。当資料に記載された情報は信頼に足る情報源から得たデータ等に基づいて作成しておりますが、その内容については明示されていると否にかかわらず、弊社がその正確性、確実性を保証するものではありません。また、ここに記載された内容が事前の連絡なしに変更されることもあります。また、当資料は情報提供を目的としており、金融商品等の売買を勧誘するものではありません。取引時期などの最終決定はお客様ご自身の判断でなされるようお願いいたします。

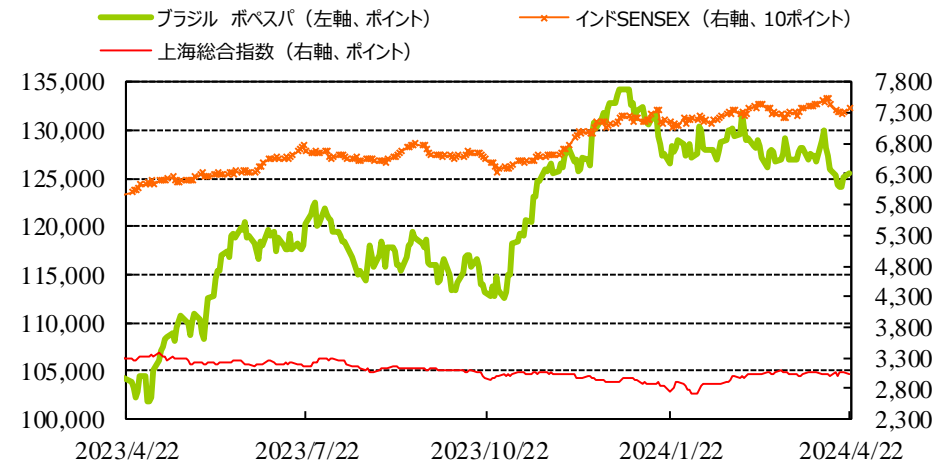
(出所：Bloomberg)

## ◆マーケット・チャート◆

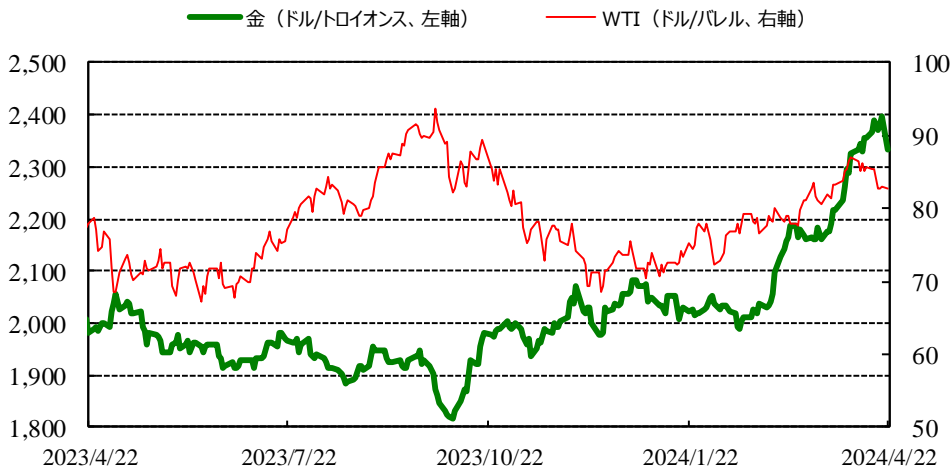
図表5：為替市場（ブラジルレアル/円、メキシコペソ/円、トルコリラ/円）



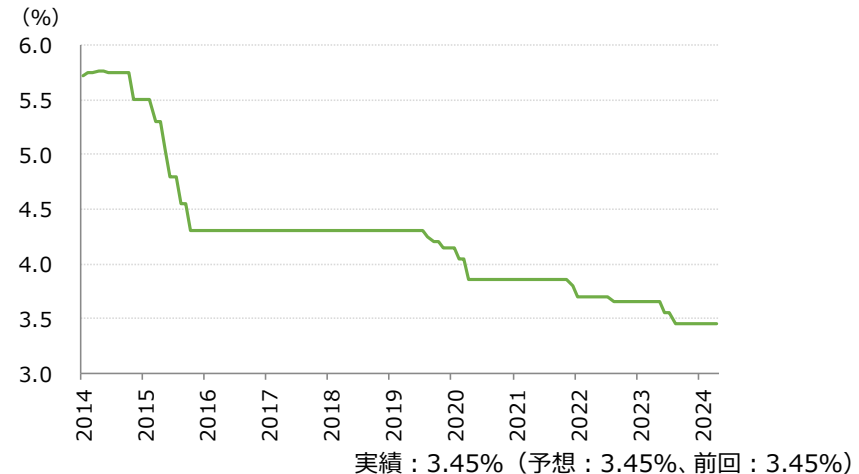
図表6：株式市場（ブラジル株、インド株、中国）



図表7：商品市場（金・原油）



図表8：中国1年ローンプライムレート



◎注意事項◎ お問い合わせは、取引店の担当者までご連絡ください。当資料に記載された情報は信頼に足る情報源から得たデータ等に基づいて作成しておりますが、その内容については明示されてい  
ると否とにかかわらず、弊社がその正確性、確実性を保証するものではありません。また、ここに記載された内容が事前の連絡なしに変更されることもあります。また、当資料は情報提供を目的として  
おり、金融商品等の売買を勧誘するものではありません。取引時期などの最終決定はお客さまご自身の判断でなされるようお願いいたします。

◎注意事項をよくお読みください

2024/04/23

りそなホールディングス 市場企画部



# りそな マーケットフラッシュ デイリー

## ◆マーケット・データ◆

(出所: Bloomberg 朝8時時点で公表済みの数値を更新)

		指標						指標						指標									
		2024/4/22	前営業日比	上昇率 (前日比)			2024/4/22	前営業日比	上昇率 (前日比)			2024/4/22	前営業日比	上昇率 (前日比)			2024/4/22	前営業日比	上昇率 (前日比)				
日	日経平均 終値 (円)	37,438.61	+370.26	+1.00%	株式	欧	FTSE100 (英) (pt)	8,023.87	+128.02	+1.62%	為替	円	ロシアルーブル (円)	1.653	-0.008	-0.50%	長期金利	日	日本 30年国債 (%)	1.925	+0.045	-	
	CME日経平均先物 (円)	37,725	+625	+1.68%			DAX (独) (pt)	17,860.80	+123.44	+0.70%			南アフリカランド (円)	8.069	-0.007	-0.09%			日本 20年国債 (%)	1.643	+0.053	-	
	東証プライム 出来高 (万株)	170,828	-46,047	-21.23%			CAC40種 (仏) (pt)	8,040.36	+17.95	+0.22%			ユーロドル (米・円)	1.0655	-0.0001	-0.01%			日本 10年国債 (%)	0.880	+0.050	-	
	売買高 (百万円)	4,307,068	-1,158,759	-21.20%			SMI (スイス) (pt)	11,327.77	+31.37	+0.28%			豪ドル (米・円)	0.6450	+0.0032	+0.50%			日本 5年国債 (%)	0.490	+0.040	-	
	6日騰落レシオ (%)	70.80	+14.43	+25.59%			MICEX (ロシア) (pt)	3,479.17	+8.29	+0.24%		ドルインデックス	106.08	-0.0770	-0.07%	日本 2年国債 (%)			0.280	+0.025	-		
	25日騰落レシオ (%)	104.94	+4.91	+4.91%		日 東証REIT (pt)	1,799.55	+20.51	+1.15%	米 30年国債 (%)		4.713	+0.002	-	米 10年国債 (%)	4.609		-0.012	-				
	TOPIX (pt)	2,662.46	+36.14	+1.38%		米 FTSE/NAREIT (pt)	21,824.07	+174.86	+0.81%	米 5年国債 (%)		4.650	-0.020	-	米 2年国債 (%)	4.971		-0.015	-				
	クロス250指数 (pt)	651.25	+12.51	+1.96%		グ S&PグローバルREIT (pt)	192.04	(4/19債)		ドイツ 10年国債 (%)		2.486	-0.014	-	イギリス 10年国債 (%)	4.205		-0.025	-				
	JPX400 (pt)	24,097.26	+328.43	+1.38%		欧 S&PEuropeREIT (pt)	135.42	(4/19債)		無担保O/N (%)		0.077	±0.000	-	円TIBOR(3M) (%)	0.25727		±0.00000	-				
	東証プライム指数 (pt)	1,370.41	+18.61	+1.38%		豪 ASX200 REIT (pt)	1,591.90	+15.50	+0.98%	日 円OIS(3M) (%)		0.09625	+0.00225	-	円OIS(6M) (%)	0.14400		+0.00659	-				
株式	アジア	ハンセン (香港) (pt)	16,511.69	+287.55	+1.77%	為替	NY 17時時点	米 米国ハイイールド債 (pt)	2,475.23	(4/19債)		短期金利	日	FFレート (%)	5.330	-	(4/19債)	米	FF先物(第7限月)	94.895	-0.010	-	
		上海総合 (中国) (pt)	3,044.60	-20.67	-0.67%			欧 欧州ハイイールド債 (pt)	445.83	+0.48	+0.11%			ドルOIS(3M) (%)	5.34070	0.00140	-		欧	ユーロOIS(3M) (%)	3.82000	-0.00400	-
		ハンセンH株 (pt)	5,831.26	+84.65	+1.47%			新 新興国ハイイールド債 (pt)	1,444.43	(4/19債)				米 CRB先物指数 (pt)	298.11	-0.04	-0.01%			COMEX金先物 (ドル)	2,332.20	-66.20	-2.76%
		韓国総合 (pt)	2,629.44	+37.58	+1.45%			米ドル (円)	154.85	+0.21	+0.14%			COMEX銅先物 (ドル)	450.60	-2.00	-0.44%			WTI原油先物 (ドル)	82.85	-0.29	-0.35%
		加権 (台湾) (pt)	19,411.22	-115.90	-0.59%			カナダドル (円)	113.02	+0.62	+0.55%			ユーロ (円)	164.98	+0.28	+0.17%			その他	バルチックドライ海運 (pt)	1,919.00	(4/19債)
		ムンバイSENSEX (pt)	73,648.62	+560.29	+0.77%			ブラジルリアル (円)	29.96	+0.23	+0.77%		英ポンド (円)	191.22	-0.05	-0.03%	VIX指数 (pt)	16.94		-1.77	-9.46%		
		ST(シンガポール) (pt)	3,225.17	+48.66	+1.53%			メキシコペソ (円)	9.04	-0.01	-0.12%		スイスフラン (円)	169.77	-0.04	-0.03%							
		KLCI (マレーシア) (pt)	1,559.59	+12.02	+0.78%			ユーロ (円)	164.98	+0.28	+0.17%		豪ドル (円)	99.87	+0.62	+0.63%							
		SET(タイ) (pt)	1,349.52	+17.44	+1.31%			NZドル (円)	91.64	+0.57	+0.62%		NZドル (円)	91.64	+0.57	+0.62%							
		ジャカルタ総合 (pt)	7,073.82	-13.50	-0.19%			中国元 (円)	21.37	+0.02	+0.09%		中国元 (円)	21.37	+0.02	+0.09%							
イスタンブール100 (pt)	9,645.02	-48.44	-0.50%	香港ドル (円)	19.76	+0.02	+0.09%	香港ドル (円)	19.76	+0.02	+0.09%												
株式	米	フィリピン総合 (pt)	6,444.08	+1.08	+0.02%	豪ドル (円)	99.87	+0.62	+0.63%	韓国100ウォン (円)	11.23	+0.04	+0.33%										
		VN (ベトナム) (pt)	1,190.22	+15.37	+1.31%	NZドル (円)	91.64	+0.57	+0.62%	インドネシア100ルピア (円)	0.95	+0.00	+0.26%										
		ASX200 (豪) (pt)	7,649.16	+81.88	+1.08%	トルコリラ (円)	4.76	+0.02	+0.32%	インドルピー (円)	1.856	+0.004	+0.21%										
		NZX50種 (NZ) (pt)	11,852.80	+56.59	+0.48%	シンガポールドル (円)	113.69	+0.13	+0.12%	トルコリラ (円)	4.76	+0.02	+0.32%										
		ボベスバ (ブラジル) (pt)	125,573.16	+448.86	+0.36%	タイバーツ (円)	4.18	-0.02	-0.49%	タイバーツ (円)	4.18	-0.02	-0.49%										

◎注意事項◎ お問い合わせは、取引店の担当者までご連絡ください。当資料に記載された情報は信頼に足る情報源から得たデータ等に基づいて作成しておりますが、その内容については明示されてい  
ると否とにかかわらず、弊社がその正確性、確実性を保証するものではありません。また、ここに記載された内容が事前の連絡なしに変更されることもあります。また、当資料は情報提供を目的として  
おり、金融商品等の売買を勧誘するものではありません。取引時期などの最終決定はお客様ご自身の判断でなされるようお願いいたします。