

## ◆前営業日の相場動向◆

米金利上昇一服し、6営業日ぶりドル下落

	4/17	前日比		4/17	前日比		4/17	前日比
日本国債(10年)	0.885%	0.020%	日経平均(円)	37,961.80	-509.40	ドル円	154.39	-0.33
独国債(10年)	2.465%	-0.021%	独DAX(pt)	17,770.02	3.79	NY原油	82.69	-2.67
米国債(10年)	4.587%	-0.080%	NYダウ(ドル)	37,753.31	-45.66	NY金	2,390.80	(4/16値)

## 【ポイント】

- ▶ **日本株は下落**：前日のパウエル議長発言を受けた米金利下げ観測後退を嫌気し、半導体関連銘柄を中心に幅広く売りが優勢となった。
- ▶ **米国株は下落**：オランダの半導体製造装置大手ASMLの決算内容を嫌気して半導体関連を中心に売りが進んだことなどから、主要3指標揃って下落した。
- ▶ **米金利は下落**：昨日の利下げ観測後退を受けた国債売りの反動で押し目買いが入り、相場が持ち直したことから米金利は下落した。
- ▶ **ドル円は下落**：米金利の下落を受けて、ここしばらくドル円相場の上昇が続いていたことの反動で利益確定のドル売りが優勢となった。

## 【主な材料】

- ▶ 日3月通関ベース貿易収支：3665億円（予想3455億円、前回-3778億円）
- ▶ 欧3月CPI確報：前年比2.4%（予想2.4%、前回2.6%）
- ▶ 日米韓財務相会合：「最近の急激な円安・ウォン安に関する深刻な懸念を認識しつつ、外為市場の動向に関して緊密に協議する」

## ◆本日の見通し◆

野口日銀審議委員、ウィリアムズNY連銀総裁発言に注目

予想レンジ	日本株	⇒ 37,600-38,000
	米金利	⇒ 4.55-4.65
	ドル円	⇒ 153.80-155.50

- ▶ **日本株**は下落を予想。米金利の上昇基調に伴い米株は軟調な展開が続いており、日本株も上値の重い展開か。地震による影響にも留意。
- ▶ **米金利**は高止まりを予想。ウィリアムズNY連銀総裁の発言が早期利下げに慎重なトーンに変化するか注意。
- ▶ **ドル円**は上昇を予想。リフレ派の野口日銀審議委員の発言やウィリアムズNY連銀総裁の発言がドル高円安のきっかけとなり得る可能性に注意。

## ◆本日の注目ポイント◆

ワシントン合意？

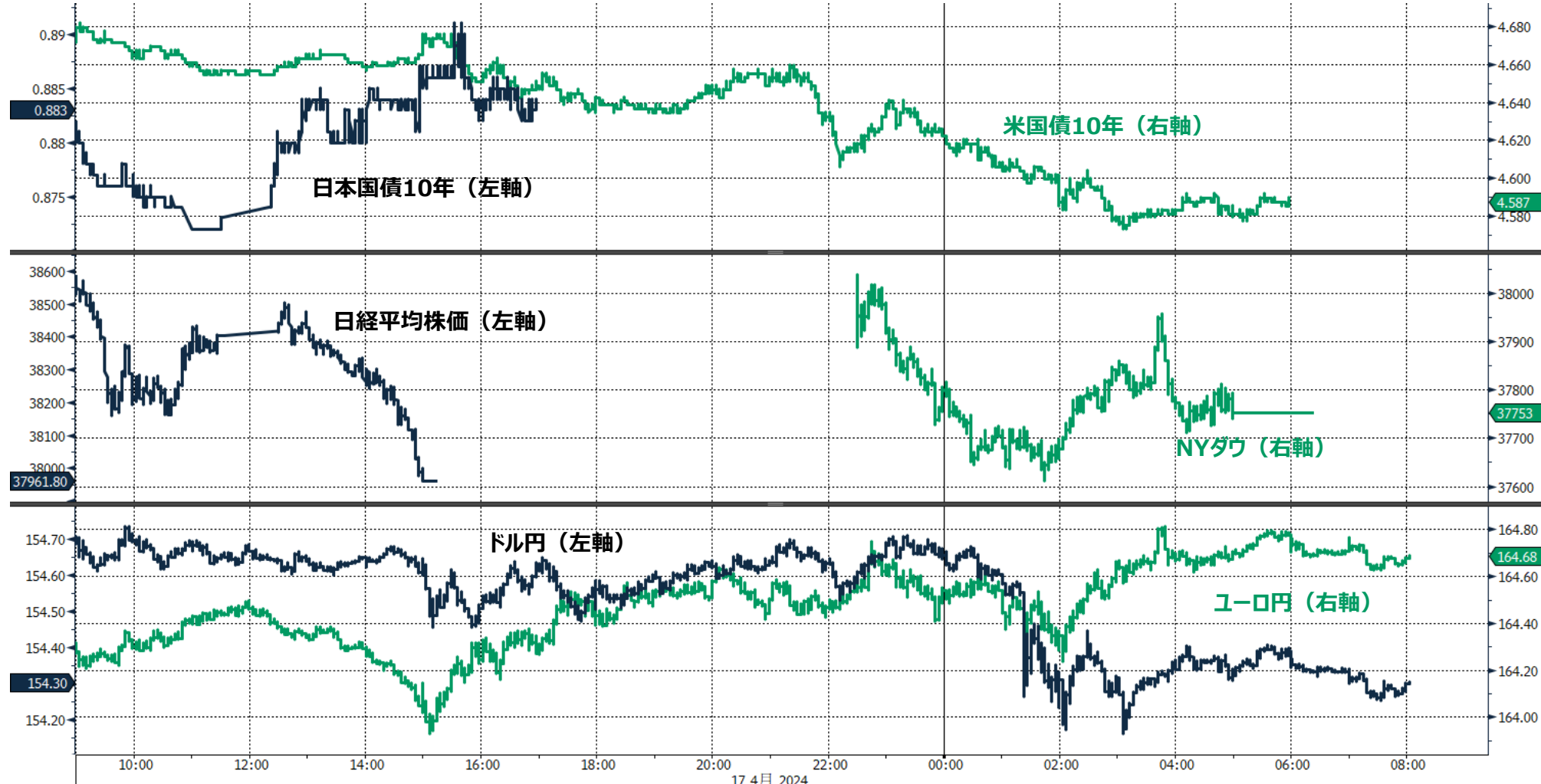
- ▶ 天文23年（1554年）、中世日本史の大きな転機となる会談が開かれた。甲斐（山梨）の虎・武田信玄、相模（神奈川）の獅子・北条氏康、海道一の弓取り・今川義元が善徳寺で一堂に会し、電撃的な三国同盟が締結された。世にいう甲相駿三国同盟、またの名を善徳寺会盟と呼ぶ。東国の覇権を巡る思惑が交錯するなか、三国は今川家臣・太原雪斎の仲介により固い婚姻同盟を締結し、後顧の憂いを断つことに成功した。武田家は越後（新潟）の対上杉、北条家は関東平定へ専念することが可能となり、今川家は尾張（愛知）の対織田、そして上洛への道が開かれることとなった。結果的に桶狭間で義元の横死と、弱体化した今川家に対する武田家による駿河侵攻により、三国同盟は10年ほど破綻することになるが、戦国大名による領国の拡大と統治の強化という、時代の移り変わりを象徴する出来事となった。
- ▶ 時は下って令和6年。環太平洋を巡る様々な思惑が交錯するなか、ワシントンにて歴史的な三者会談が開かれる。日米韓財務省会議である。FRBによる利下げ時期の後ずれにより米金利上昇とドル高が加速しており、日韓両国は既に深刻な懸念を表明している。基軸通貨であるドルの上昇と借入れコストの高止まりは日本だけでなく世界のマネーフローに甚大な影響を及ぼし始めている。強すぎる米経済を株式市場も好ましくなくなってきており、ここにきて株・債券同時安となる局面が出始めている。米国サイドも無限のドル高を望んでいるわけではないだろう。1554年の善徳寺会盟もとい、1985年のプラザ合意以来となる世界的協調介入が見られるか。（石田）

今後の注目イベント

	イベント	注目点
4/26	日銀金融政策決定会合	長期国債の買入れの減額（QT）は示されるか、展望レポートに変化はあるか、植田総裁記者会見での発言などに注目。
5/1	FOMC	インフレ鈍化の進展が停滞していることから、年内の利下げ開始に関する議論について変化が見られるか注目。
5/3	米雇用統計	先月の雇用統計は労働市場が依然として力強いことを示したが、その基調が継続するかどうか、年内の利下げ有無を占ううえでも注目したい。

## ◆前営業日のマーケット動向◆

○東証1部33業種中 31業種が下落 (値下がり率上位) 電気・ガス業>石油・石炭製品>鉱業
○S&P11業種中 7業種が下落 (値下がり率上位) 情報技術>不動産>一般消費財・サービス
○主要通貨強い順 AUD>EUR>CAD>CHF>GBP>JPY>USD



GJGB10 Index (日本国債10年) デイリー 17/17

Copyright © 2024 Bloomberg Finance L.P.

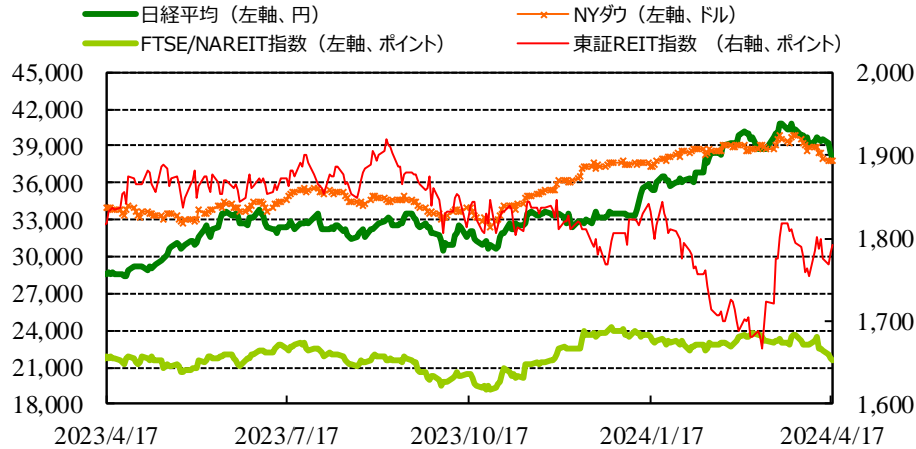
(出所: Bloomberg) 18-Apr-2024 08:03:05

◎注意事項◎ お問い合わせは、取引店の担当者までご連絡ください。当資料に記載された情報は信頼に足る情報源から得たデータ等に基づいて作成しておりますが、その内容については明示されていないと否にかかわらず、弊社がその正確性、確実性を保証するものではありません。また、ここに記載された内容が事前の連絡なしに変更されることもあります。また、当資料は情報提供を目的としており、金融商品等の売買を勧誘するものではありません。取引時期などの最終決定はお客様ご自身の判断でなされるようお願いいたします。

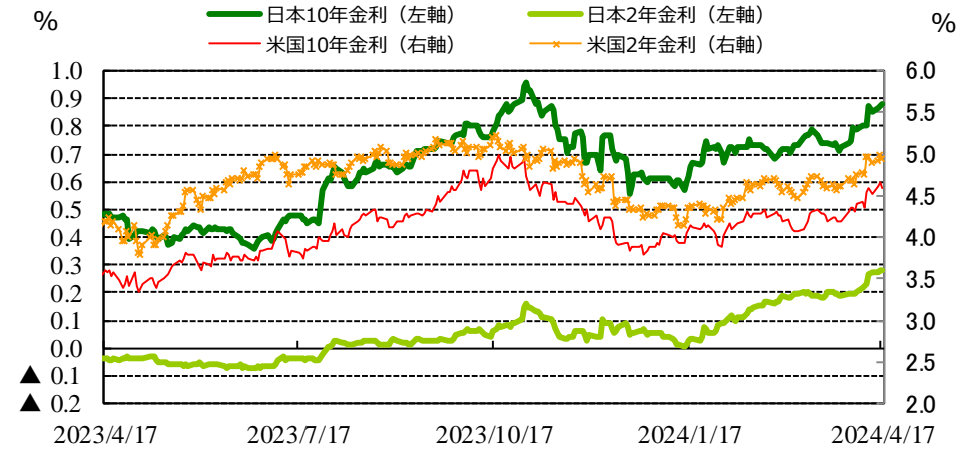
(出所：Bloomberg)

## ◆マーケット・チャート◆

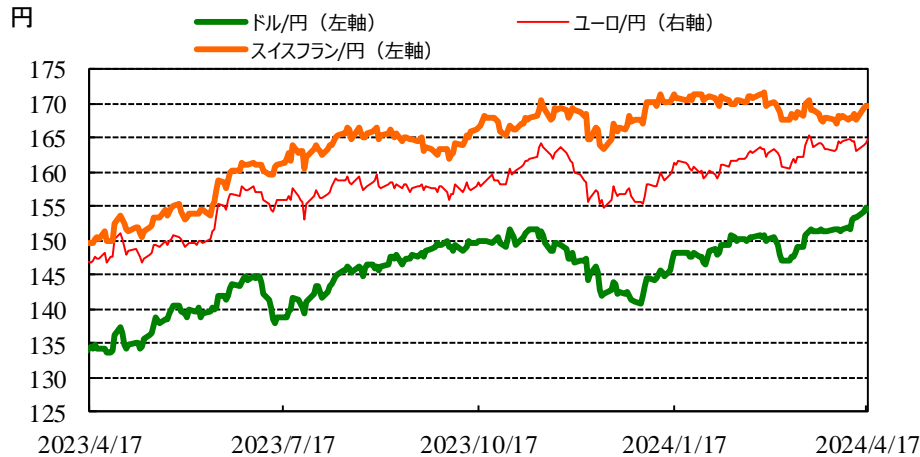
図表1：株式市場（日経平均、NYダウ、東証REIT指数、FTSE/NAREIT指数）



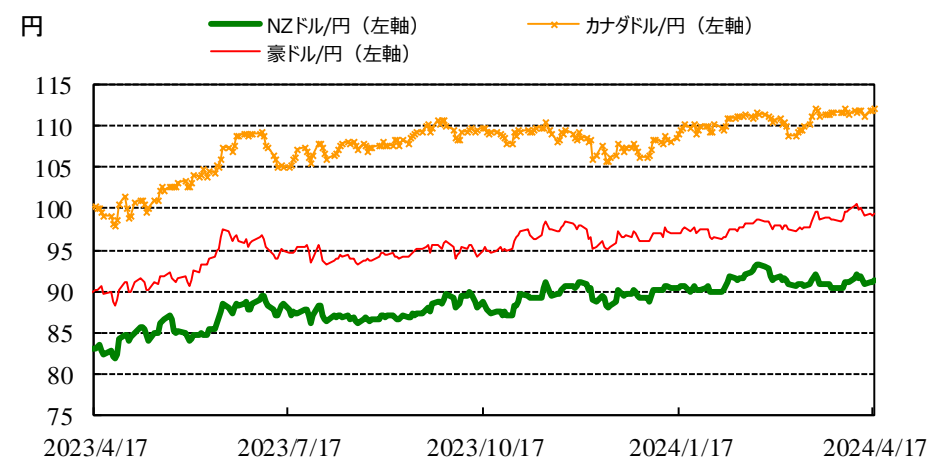
図表2：債券市場（日米2年金利、10年金利）



図表3：為替市場（ドル/円、ユーロ/円、スイスフラン/円）



図表4：為替市場（豪ドル/円、NZドル/円、カナダドル/円）

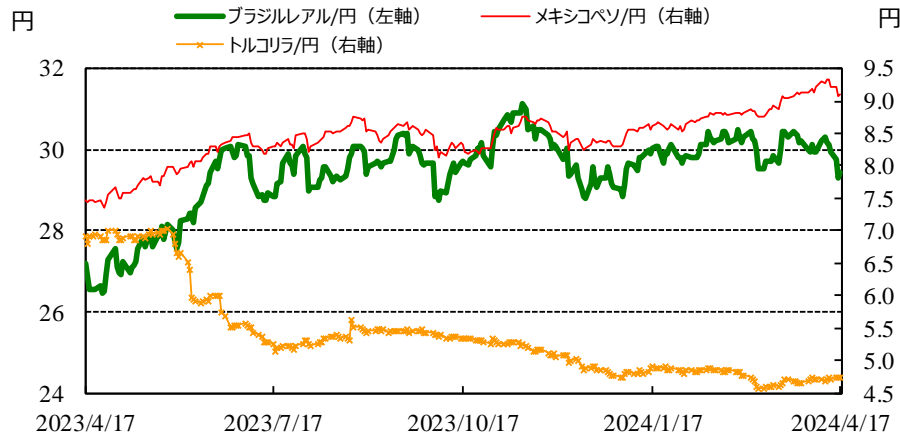


◎注意事項◎ お問い合わせは、取引店の担当者までご連絡ください。当資料に記載された情報は信頼に足る情報源から得たデータ等に基づいて作成しておりますが、その内容については明示されてい  
 ると否とにかかわらず、弊社がその正確性、確実性を保証するものではありません。また、ここに記載された内容が事前の連絡なしに変更されることもあります。また、当資料は情報提供を目的として  
 おり、金融商品等の売買を勧誘するものではありません。取引時期などの最終決定はお客様ご自身の判断でなされるようお願いいたします。

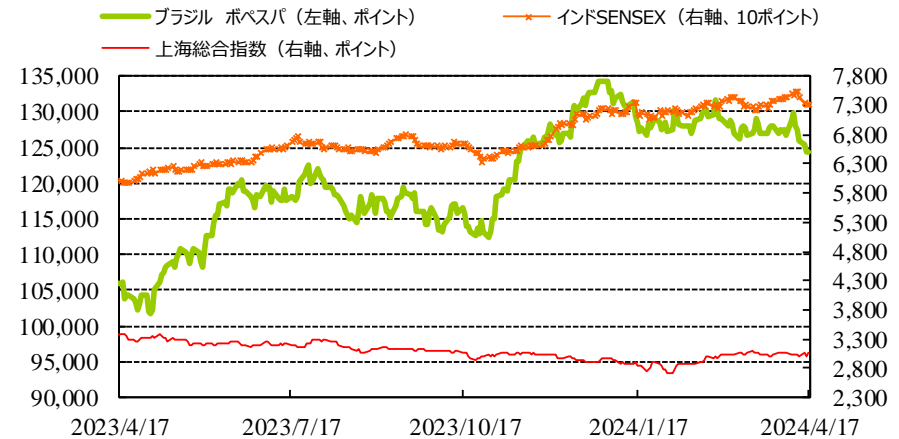
(出所：Bloomberg)

## ◆マーケット・チャート◆

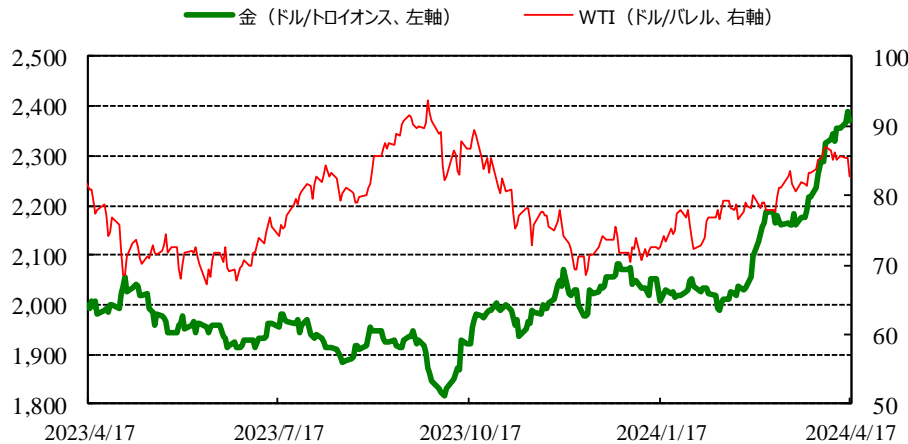
図表5：為替市場（ブラジルレアル/円、メキシコペソ/円、トルコリラ/円）



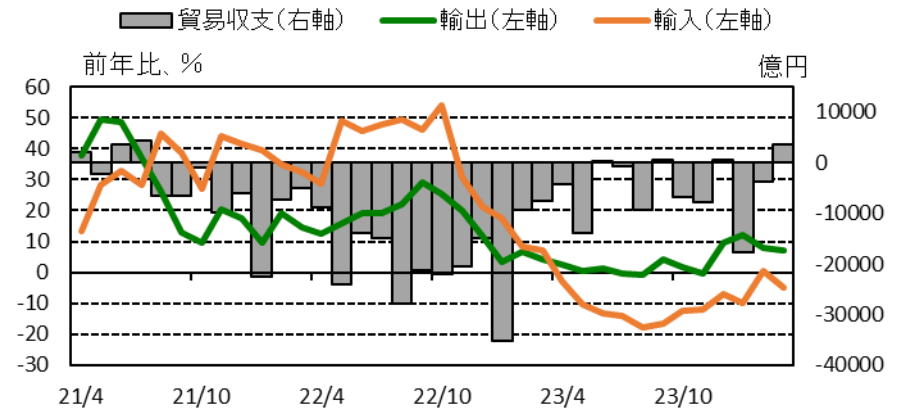
図表6：株式市場（ブラジル株、インド株、中国）



図表7：商品市場（金・原油）



図表8：日・貿易統計



実績：3665億円（予想：3455億円、前回：-3778億円） 出所：Bloomberg



## ◆マーケット・データ◆

(出所: Bloomberg 朝8時時点で公表済みの数値を更新)

		指標	2024/4/17	前営業日比	上昇率 (前日比)			指標	2024/4/17	前営業日比	上昇率 (前日比)			指標	2024/4/17	前営業日比	上昇率 (前日比)			
日	株式	日経平均 終値 (円)	37,961.80	-509.40	-1.32%	株式	株式	FTSE100 (英) (pt)	7,847.99	+27.63	+0.35%	為替	為替	対円	ロシアルーブル (円)	1.639	-0.005	-0.29%		
		CME日経平均先物 (円)	37,780	-685	-1.78%			DAX (独) (pt)	17,770.02	+3.79	+0.02%			対\$	南アフリカランド (円)	8.114	-0.007	-0.08%		
		東証プライム 出来高 (万株)	177,851	-19,989	-10.10%			CAC40種 (仏) (pt)	7,981.51	+48.90	+0.62%			ドル	ユーロドル (米ドル)	1.0673	+0.0054	+0.51%		
		売買高 (百万円)	4,502,472	-281,102	-5.88%			SMI (スイス) (pt)	11,231.83	+35.16	+0.31%			豪ドル	豪ドル (米ドル)	0.6435	+0.0033	+0.52%		
		6日騰落レシオ (%)	58.51	-28.93	-33.08%			MICEX (ロシア) (pt)	3,454.07	-8.87	-0.26%			ドルインデックス	ドルインデックス	105.95	-0.3060	-0.29%		
		25日騰落レシオ (%)	102.43	-9.13	-8.18%			日 東証REIT (pt)	1,791.24	+9.89	+0.56%			長期金利	長期金利	日	日本 30年国債 (%)	1.940	+0.015	-
		TOPIX (pt)	2,663.15	-33.96	-1.26%			米 FTSE/NAREIT (pt)	21,508.55	-163.72	-0.76%					日	日本 20年国債 (%)	1.665	+0.020	-
		グロース250指数 (pt)	650.12	-11.48	-1.74%			グ S&PグローバルREIT (pt)	192.23	(4/16値)	-					日	日本 10年国債 (%)	0.885	+0.020	-
		JPX400 (pt)	24,136.74	-294.25	-1.20%			欧 S&PEuropeREIT (pt)	133.54	(4/16値)	-					日	日本 5年国債 (%)	0.490	+0.005	-
		東証プライム指数 (pt)	1,370.76	-17.48	-1.26%			豪 ASX200 REIT (pt)	1,590.90	-0.30	-0.02%					日	日本 2年国債 (%)	0.280	+0.005	-
株式	アジア	ハンセン (香港) (pt)	16,251.84	+2.87	+0.02%	HY 米 米国ハイイールド債 (pt)	2,473.94	(4/16値)	-	米	米国 30年国債 (%)	4.700	-0.062			-				
		上海総合 (中国) (pt)	3,071.38	+64.31	+2.14%	欧 欧州ハイイールド債 (pt)	445.13	+0.47	+0.11%	米	米国 10年国債 (%)	4.587	-0.080			-				
		ハンセンH株 (pt)	5,749.69	+5.91	+0.10%	新 新興国ハイイールド債 (pt)	1,430.95	(4/16値)	-	米	米国 5年国債 (%)	4.615	-0.087			-				
		韓国総合 (pt)	2,584.18	-25.45	-0.98%	米ドル (円)	154.39	-0.33	-0.21%	米	米国 2年国債 (%)	4.932	-0.055			-				
		加権 (台湾) (pt)	20,213.33	+311.37	+1.56%	カナダドル (円)	112.10	+0.21	+0.19%	欧	ドイツ 10年国債 (%)	2.465	-0.021			-				
		ムンバイSENSEX (pt)	72,943.68	(4/16値)	-	ブラジルリアル (円)	29.45	+0.14	+0.49%	欧	イギリス 10年国債 (%)	4.261	-0.038	-						
		ST(シンガポール) (pt)	3,154.69	+9.93	+0.32%	メキシコペソ (円)	9.10	+0.04	+0.43%	短期金利	短期金利	日	無担保O/N (%)	0.077	±0.000	-				
		KLCI (マレーシア) (pt)	1,540.42	+5.42	+0.35%	ユーロ (円)	164.77	+0.48	+0.29%			日	円TIBOR(3M) (%)	0.25727	±0.00000	-				
		SET(タイ) (pt)	1,366.94	-29.44	-2.11%	英ポンド (円)	192.28	+0.02	+0.01%			日	円OIS(3M) (%)	0.09375	+0.00375	-				
		ジャカルタ総合 (pt)	7,130.84	-33.97	-0.47%	スイスフラン (円)	169.52	+0.05	+0.03%			日	円OIS(6M) (%)	0.14250	+0.00250	-				
イスタンブール100 (pt)	9,530.47	-17.62	-0.18%	豪ドル (円)	99.35	+0.31	+0.31%	米	FFレート (%)			5.330	-	(4/16値)						
フィリピン総合 (pt)	6,450.04	+45.07	+0.70%	NZドル (円)	91.32	+0.34	+0.37%	米	FF先物(第7限月)			94.915	±0.000	-						
VN (ベトナム) (pt)	1,193.01	-22.67	-1.86%	中国元 (円)	21.32	-0.05	-0.22%	欧	ドルOIS(3M) (%)			5.34100	-0.00150	-						
オセアニア	ASX200 (豪) (pt)	7,605.59	-6.90	-0.09%	香港ドル (円)	19.72	-0.04	-0.19%	商品			商品	日	CRB先物指数 (pt)	294.44	-2.40	-0.81%			
南米	NZX50種 (NZ) (pt)	11,875.35	+70.51	+0.60%	韓国100ウォン (円)	11.13	+0.04	+0.34%					日	COMEX金先物 (ドル)	2,371.70	-19.10	-0.80%			
米	ボベスパ (ブラジル) (pt)	124,171.15	-217.47	-0.17%	インドネシア100ルピア (円)	0.95	-0.00	-0.50%					日	COMEX銅先物 (ドル)	436.35	+3.20	+0.74%			
	NYダウ (ドル)	37,753.31	-45.66	-0.12%	インドルピー (円)	1.851	+0.001	+0.07%		日	WTI原油先物 (ドル)		82.69	-2.67	-3.13%					
	NASDAQ (pt)	15,683.37	-181.880	-1.15%	トルコリラ (円)	4.75	-0.01	-0.17%		その他	その他		日	バルチックドライ海運 (pt)	1,779.00	(4/16値)	-			
	S&P500種 (pt)	5,022.21	-29.20	-0.58%	シンガポールドル (円)	113.48	+0.14	+0.12%					日	VIX指数 (pt)	18.21	-0.19	-1.03%			
	ラッセル2000指数	1,947.95	-19.53	-0.99%	タイバーツ (円)	4.21	-0.01	-0.27%												

◎注意事項◎ お問い合わせは、取引店の担当者までご連絡ください。当資料に記載された情報は信頼に足る情報源から得たデータ等に基づいて作成しておりますが、その内容については明示されてい  
ると否とにかかわらず、弊社がその正確性、確実性を保証するものではありません。また、ここに記載された内容が事前の連絡なしに変更されることもあります。また、当資料は情報提供を目的として  
おり、金融商品等の売買を勧誘するものではありません。取引時期などの最終決定はお客様ご自身の判断でなされるようお願いいたします。